

令和2年度

与謝野町統計書



与謝野町

凡 例

- (1) 本書は、原則として与謝野町を区域としたものですが、例外的なものについては脚注しています。
- (2) 資料は、官公庁、庁内各課並びに民間諸団体などの報告によるもの、又は、本町において直接調査収集したものです。
- (3) 数字の単位未満は、四捨五入を原則としていますので、総数と内訳の合計とは、一致しないことがあります。
- (4) 統計表中、符号の用法は、次のとおりです。
 - 「0」 . . . 該当数値を四捨五入した結果、単位未満に満たないもの。
 - 「-」 . . . 皆無または該当数値なし。
 - 「…」 . . . 不詳、不明、算出不能の数値。
 - 「x」 . . . 該当数値の公表を差し控えたもの。
 - 「△」 . . . 減少、負数。

目次

第1章 土地・気象		第10章 運輸・通信	
1 位置及び面積	1	47 自動車台数	27
2 町域の極端	1	48 鳥取豊岡宮津自動車道と謝天橋立IC交通量	27
3 主要山岳	1	49 北近畿タンゴ鉄道乗車人員	27
4 地目別土地利用状況	1	50 路線バス乗車人員	28
5 主要河川	2	51 電話契約回線数・公衆電話数	28
6 気象概況	3	52 与謝野町有線テレビ加入者数	28
第2章 人口		第11章 水道・電気	
7 人口及び世帯数の推移	4	53 上水道の状況	29
8 人口動態	5	54 簡易水道の状況	29
9 従前（後）の住所地別転入・転出者数	5	55 電灯電力消費量	29
10 本籍及び住民基本台帳人口	6	第12章 建設・住宅	
11 外国人登録人口	6	56 都市計画区域	30
12 地区別人口及び世帯数	6	57 道路の状況	30
第3章 国勢調査		58 橋梁の状況	30
13 年齢男女別人口の推移	7	59 都市公園の状況	31
14 労働力状態、年齢（2区分）男女別15歳以上人口	8	60 公共下水道の整備状況	31
15 産業（大分類）年齢別15歳以上就業者数	8	61 公共下水道の水洗化の状況	31
16 産業（大分類）従業上の地位別15歳以上就業者数	9	62 農業集落排水の整備状況	32
17 産業（大分類）常住地による15歳以上就業者数	10	63 農業集落排水の水洗化の状況	32
18 住宅の状況	11	64 浄化槽の整備状況	32
19 昼間人口	11	65 家屋の状況	33
20 流入・流出口	12	66 公営住宅の状況	33
第4章 農林業		67 住宅の種類（2区分）・構造（5区分）、建築の時期（8区分）別住宅数	34
21 専業業種別農家数	13	第13章 労働	
22 経営耕地規模別農家数	13	68 一般職業紹介状況	35
23 農業振興地域面積	13	69 中高年齢職業紹介状況	35
24 農産物販売金額規模別経営体数	13	70 雇用保険支給状況	35
25 主要農産物収穫量	14	71 勤労者総合福祉センター（野田川わーくぱる）利用状況	36
26 農業用機械保有状況	14	第14章 社会保障	
27 農地転用許可実績	14	72 民生児童委員数	37
28 森林面積	15	73 民生児童委員の活動状況	37
29 林道の状況	15	74 暮らしの資金貸付状況	38
30 家畜飼養の状況	15	75 国民年金被保険者数と保険料免除者数	38
第5章 事業所		76 国民年金受給権者数と支給状況	38
31 産業別事業所数の推移	16	77 老齢福祉年金受給者数及び支給状況	39
32 産業別従業者数の推移	17	78 生活保護の状況	39
33 従事者規模、産業別事業所数及び従業者数（民営）	18	79 福祉施設の状況	40
34 経営組織、産業別事業所数及び従業者数	19	80 養護老人ホームへの措置状況	40
第6章 工業		81 介護保険被保険者の状況	40
35 工業の推移	20	82 介護保険の介護認定者数	41
36 従業者規模別状況	20	83 介護保険のサービス利用状況	41
37 産業分類（中分類）別状況	21	84 身体障害者数	42
第7章 商業		85 知的障害者数	42
38 商業の推移	22	86 精神障害者数	42
39 従業者規模別商店の状況	22	87 保育所の状況	43
40 産業分類（中分類）別商店の状況	23	88 こども園の状況	43
第8章 織物業		89 特別保育利用状況	43
41 織物業の推移	24	90 国民健康保険の収支状況	44
42 丹後ちりめん生産量	24	91 国民健康保険の給付状況	44
43 染色センター利用状況	24	92 後期高齢医療の状況	44
44 織物技能訓練センター利用状況	25	93 後期高齢医療の給付状況	45
第9章 観光		第15章 保健・衛生	
45 観光入込客の推移	26	94 医療施設数及び医療従事者数	46
46 観光消費額の推移	26	95 予防接種の実施状況	46
		96 健康診査の受診状況	47
		97 母子保健の実施状況	48
		98 国保診療所の診療患者数	49
		99 献血の状況	49

100	宮津市休日応急診療所の利用状況	49
101	し尿収集及び処理状況	49
102	ごみ収集の状況	50
103	資源ごみの収集状況	50
104	火葬場使用状況	50
105	狂犬病の予防状況	51

第16章 住民生活

106	くらしの相談状況	52
107	法律・行政相談の状況	52
108	たばこの消費状況	52
109	酒類の販売状況	52

第17章 教育・文化

110	幼稚園の状況	53
111	小学校の状況	53
112	中学校の状況	53
113	高等学校学校の状況	54
114	中学校進路別卒業生数	54
115	高等学校進路別卒業生数	54
116	町立図書館蔵書の状況	55
117	町立図書館の利用状況	55
118	中央公民館利用状況	55
119	知遊館利用状況	56
120	加悦地域公民館利用状況	56
121	三河内郷土資料室利用状況	56
122	三河内山の家利用状況	56
123	古墳公園利用状況	57
124	加悦椿文化資料館利用状況	57
125	江山文庫利用状況	57
126	旧尾藤家住宅利用状況	57
127	大江山運動公園松風庵利用状況	58
128	屋外体育施設利用状況	58
129	屋内体育施設利用状況	58
130	学校給食利用状況	59
131	文化財の状況	59

第18章 司法・警察・消防

132	民事・行政訴訟事件の処理状況	60
133	刑事訴訟事件の処理状況	60
134	家事審判事件の処理状況	60
135	家事調停事件の処理状況	60
136	刑法犯罪の状況	61
137	交通事故の状況	61
138	消防職員数	61
139	消防団員数	62
140	消防用車両数	62
141	消防水利の状況	63
142	火災発生の状況	63
143	救急活動の状況	63

第19章 行政・選挙

144	町議会の概要	64
145	会派別町議会議員数	64
146	議案付議件数	64
147	町職員数	65
148	永久選挙人名簿登録者数	65
149	在外選挙人名簿登録者数	65
150	投票区別選挙人名簿登録者数	66
151	各選挙投票状況	66
152	各選挙候補者別得票数	67

第20章 財政

153	一般・特別会計歳入決算	68
154	一般・特別会計歳出決算	68
155	普通会計款別歳入決算	69
156	普通会計款別歳出決算	70

157	町税収入の状況	70
158	普通会計性質別歳出決算	71
159	水道事業会計歳入歳出決算	71
160	財政状況の推移	72
161	基金現在高の状況	73
162	地方債現在高の状況	74

【 付 録 】

1	行政機構図	76
2	町内の主な官公署	78
3	主要年譜	81

第1章 土地・気象

1. 位置及び面積

(令和2年10月1日現在)

	面積		広ぼう		海拔		役場の位置	
			東西	南北	最高	最低	経度	緯度
	km ²	km ²	km	km	m	m		
加悦地域	59.07							
岩滝地域	13.39	108.38	…	…	832.4	0	135度09分	35度33分
野田川地域	35.92							

資料 町総務課 (国土地理院)

2. 町域の極端

(令和3年3月31日現在)

区分	東端	西端	南端	北端
経度	135度10分	135度01分	135度05分	135度10分
緯度	35度36分	35度29分	35度26分	35度36分
地区	男山	加悦奥	与謝	男山

資料 町総務課 (国土地理院)

(工業統計調査)

名称	海拔	名称	海拔
	m		m
千丈ヶ嶽	832.4	江笠山	727.5
鍋塚	762.9	鼓ヶ岳	569.1
鳩ヶ峰	746.0	権現山	526.5
赤石ヶ岳	736.1		

資料 町農林課 (国土地理院)

4. 地目別土地利用状況

(各年1月1日現在)

区分 年次	総数	田	畑	宅地	池沼	山林	原野	雑種地
	千m ²	千m ²	千m ²	千m ²	千m ²	千m ²	千m ²	千m ²
平成28年度	25,965	10,050	1,302	4,549	-	9,025	478	561
29	25,939	10,023	1,298	4,552	-	9,007	492	567
30	25,907	9,911	1,220	4,559	-	9,061	576	580
令和元年度	25,867	9,890	1,214	4,572	-	9,024	577	590
2	25,835	9,846	1,193	4,582	-	9,032	591	591

資料 町税務課

(注) 「固定資産の価格等の概要調査」に記載された課税地の数値である。

5. 主要河川

(令和3年3月31日現在)

河川名	区 間	流路延長 m	流域面積 ha
野 田 川	左岸 起点 与謝野町字与謝小字赤石地先から 終点 与謝野町字岩滝地先(海)まで 右岸 起点 与謝野町字与謝小字大場口地先から 終点 与謝野町字岩滝地先(海)まで	12,764	103.4
香 河 川	左岸 起点 与謝野町字香河小字宮ノ下1030番地先から 終点 与謝野町字石川小字川田1131番地先(野田川合流点)まで 右岸 起点 与謝野町字香河小字壺ノ浦453番地先から 終点 与謝野町字石川小字出合1602番3地先(野田川合流点)まで	4,600	15.9
奥 山 川	左岸 起点 与謝野町字石川小字石谷944番地先から 終点 与謝野町字石川小字今井地先(香河川合流点)まで 右岸 起点 与謝野町字石川小字宮津北谷916番地先から 終点 与謝野町字石川小字三合池地先(香河川合流点)まで	2,700	6.9
水 戸 川	左岸 起点 与謝野町字上山田小字滝谷82番地先から 終点 与謝野町字上山田地先(野田川合流点)まで 右岸 起点 与謝野町字上山田小字サイ谷83地先から 終点 与謝野町字上山田地先(野田川合流点)まで	1,300	4.3
岩 屋 川	左岸 起点 与謝野町字岩屋小字下常口1045番地先から 終点 与謝野町字上山田小字大馬場808番1地先(野田川合流点)まで 右岸 起点 与謝野町字岩屋小字下常口831番1地先から 終点 与謝野町字四辻小字坂根575番1地先(野田川合流点)まで	5,063	12.0
加 悦 奥 川	左岸 起点 与謝野町字加悦奥小字新田1620番地先から 終点 与謝野町字加悦小字宮野494番地先(野田川合流点)まで 右岸 起点 与謝野町字加悦奥小字新田1651番1地先から 終点 与謝野町字加悦小字宮野496番3地先(野田川合流点)まで	4,000	11.5
温 江 川	左岸 起点 与謝野町字温江小字虫本1853番地先から 終点 与謝野町字後野小字東深ケ35番1地先(野田川合流点)まで 右岸 起点 与謝野町字温江小字西谷1604番2地先から 終点 与謝野町字後野小字東深ケ538番2地先(野田川合流点)まで	2,390	5.7
桜 内 川	左岸 起点 与謝野町字金屋小字曹里子1718番地先から 終点 与謝野町字金屋1202番地先(野田川合流点)まで 右岸 起点 与謝野町字金屋小字坂根1659番1地先から 終点 与謝野町字金屋1658番地先(野田川合流点)まで	1,220	2.3
滝 川	左岸 起点 与謝野町字滝地先(深山橋)から 終点 与謝野町字金屋地先(野田川合流点)まで 右岸 起点 与謝野町字滝地先(深山橋)から 終点 与謝野町字金屋地先(野田川合流点)まで	5,470	14.2
男 山 川	左岸 起点 与謝野町字男山小字五の丸1852番地先から 終点 与謝野町字男山小字堂ケ崎263番地先(海)まで 右岸 起点 与謝野町字男山小字新田坂2172番地先から 終点 与謝野町字男山小字大浜467番地先(海)まで	3,200	6.0
三 田 川	左岸 起点 与謝野町字男山小字平井1079番地先から 終点 与謝野町字男山小字郷田782番地先(海)まで 右岸 起点 与謝野町字男山小字平井1079番地先から 終点 与謝野町字男山小字五反田812番1地先(海)まで	1,800	2.3

資料 京都府丹後土木事務所

(注) 2級河川のみ掲載

6. 気象概況

年	区分	気温			降水量		風			日照時間 時間
		平均	最高	最低	総量	日最大	平均風速	日最大		
								風速	風向	
°C	°C	°C	mm	mm	m/s	m/s				
平成 28 年		15.5	35.8	-4.6	1,851.5	82.5	2.0	10.3	西北西	1,635.5
29		14.6	37.8	-3.7	2,329.0	173.5	2.1	12.0	北西	1,772.6
30		15.2	38.8	-5	2,444.0	181.0	2.1	20.1	南東	1,801.7
令和 元年		15.4	37.5	-2	1,412.0	86.0	2.0	20.5	西北西	1,556.3
2		15.5	37.6	-2.2	1,948.5	94.0	2.0	11.9	西北西	1,607.4
	1月	7.3	18.3	0.0	141.5	31.0	2.2	11.9	西北西	58.4
	2月	6.3	17.6	-2.2	109.0	27.0	2.1	8.2	西北西	94.0
	3月	8.9	22.7	-1.7	107.5	18.5	2.3	11.3	西	152.5
	4月	11.0	25.0	1.7	193.5	94.0	2.5	11.4	西北西	172.5
	5月	17.8	30.2	8.2	102.5	32.5	1.9	8.5	西北西	196.4
	6月	22.5	33.4	13.3	230.0	78.5	1.7	6.7	北西	176.9
	7月	24.1	34.3	18.3	322.5	45.0	1.5	5.6	南	46.7
	8月	28.2	37.6	21.3	56.0	20.5	1.6	8.1	西北西	247.1
	9月	23.9	36.9	15.2	177.5	62.5	2.0	8.6	南東	120.6
	10月	16.9	26.4	8.4	77.0	26.5	2.0	6.7	西北西	128.7
	11月	12.9	26.0	5.1	93.5	29.0	1.9	6.5	西北西	121.4
	12月	6.1	16.9	-1.4	338.0	54.0	1.9	11.8	西北西	92.2

資料 気象庁

(注) 宮津観測所の気象データである。

第2章 人口

7. 人口及び世帯数の推移

(各年10月1日現在)

区分 年次	世帯数	人口			1世帯当り 人口	人口密度 (1km ² 当り)	摘要
		総数	男	女			
	世帯	人	人	人	人	人	
54	7,111	28,164	13,265	14,899	3.96	263.12	//
55	7,201	28,061	13,243	14,818	3.90	262.15	国勢調査
56	7,264	27,859	13,163	14,696	3.84	260.27	推計人口
57	7,301	27,717	13,082	14,635	3.80	258.94	//
58	7,373	27,555	13,000	14,555	3.74	257.43	//
59	7,403	27,324	12,903	14,421	3.69	255.27	//
60	7,274	27,232	12,899	14,333	3.74	254.40	国勢調査
61	7,303	27,183	12,882	14,301	3.72	253.95	推計人口
62	7,321	26,979	12,795	14,184	3.69	252.05	//
63	7,338	26,224	12,736	13,488	3.57	244.99	//
平成元年	7,404	26,743	12,651	14,092	3.61	249.84	//
2	7,461	26,371	12,487	13,884	3.53	246.36	国勢調査
3	7,507	26,217	12,423	13,794	3.49	244.93	推計人口
4	7,567	26,196	12,400	13,796	3.46	244.73	//
5	7,611	26,091	12,353	13,738	3.43	243.75	//
6	7,663	25,993	12,293	13,700	3.39	242.83	//
7	7,729	25,939	12,263	13,676	3.36	242.32	国勢調査
8	7,776	25,911	12,258	13,653	3.33	242.07	推計人口
9	7,838	25,792	12,178	13,614	3.29	240.96	//
10	7,901	25,724	12,113	13,611	3.26	240.32	//
11	7,980	25,696	12,086	13,610	3.22	240.06	//
12	8,020	25,593	12,062	13,531	3.19	239.09	国勢調査
13	8,143	25,520	12,054	13,466	3.13	238.42	推計人口
14	8,167	25,287	11,974	13,313	3.10	236.24	//
15	8,216	25,185	11,925	13,260	3.07	235.29	//
16	8,271	25,021	11,881	13,140	3.03	233.75	//
17	8,326	24,906	11,801	13,105	2.99	232.67	国勢調査
18	8,384	24,644	11,645	12,999	2.94	230.23	推計人口
19	8,384	24,362	11,457	12,905	2.91	227.60	//
20	8,385	24,031	11,278	12,753	2.87	224.50	//
21	8,375	23,775	11,161	12,614	2.84	222.11	//
22	8,347	23,454	11,039	12,415	2.81	219.11	国勢調査
23	8,405	23,175	10,919	12,256	2.76	216.51	推計人口
24	8,449	22,929	10,820	12,109	2.71	214.21	//
25	8,408	22,573	10,656	11,922	2.68	208.43	//
26	8,420	22,260	10,533	11,727	2.64	205.54	//
27	8,140	21,834	10,357	11,477	2.68	201.46	国勢調査
28	8,099	21,466	10,186	11,280	2.65	198.06	推計人口
29	8,125	21,053	10,035	11,018	2.59	194.25	//
30	8,109	20,634	9,831	10,803	2.54	190.38	//
令和元年	8,051	20,197	9,640	10,557	2.51	186.35	//
2	8,067	20,107	9,545	10,562	2.49	185.50	国勢調査

資料 町住民環境課

(注) 推計人口とは、直前の国勢調査を基礎とし、毎月の出産、死亡、転入、転出を加減したものである。

(注) 推計人口における平成元年以前の人口及び平成9年以前の世帯数は、国勢調査の確定前の数値である。

(注) 令和2年は、国勢調査速報の数値である。

8. 人口動態

区分 年次	自然動態			社会動態			婚姻	離婚
	出生	死亡	増減	転入	転出	増減		
	人	人	人	人	人	人	件	件
平成25年度	157	310	△ 153	549	662	△ 113	94	31
26	149	333	△ 184	476	638	△ 162	75	29
27	151	342	△ 191	484	643	△ 159	79	24
28	150	348	△ 198	507	643	△ 136	72	30
29	126	295	△ 169	460	677	△ 217	71	30
30	117	324	△ 207	404	640	△ 236	42	26
令和元年度	119	344	△ 225	440	652	△ 212	61	32
2	96	322	△ 226	438	549	△ 111	52	21
1月	15	26	△ 11	36	33	3	5	2
2月	9	22	△ 13	28	44	△ 16	4	0
3月	4	35	△ 31	84	170	△ 86	8	1
4月	8	19	△ 11	95	48	47	7	1
5月	3	27	△ 24	17	21	△ 4	1	1
6月	8	25	△ 17	19	29	△ 10	5	2
7月	9	36	△ 27	23	22	1	2	3
8月	6	23	△ 17	23	40	△ 17	5	1
9月	5	20	△ 15	30	29	1	2	3
10月	6	24	△ 18	29	46	△ 17	4	2
11月	7	31	△ 24	27	34	△ 7	6	3
12月	16	34	△ 18	27	33	△ 6	3	2

資料 町住民環境課

(注) 婚姻、離婚は本町届出件数である。

(注) 各数値とも外国人住民を含む。

9. 従前（後）の住所地別転入・転出者数

(令和2年度中)

従前（後）の住所地			転入者数			転出者数		
			総数	男	女	総数	男	女
			人	人	人	人	人	人
北海道			-	-	-	1	-	1
東北			3	2	1	5	2	3
関東			22	13	9	23	14	9
中部			16	10	6	32	21	11
近畿	滋賀	県	6	2	4	18	7	11
	京都	府	265	138	127	312	145	167
	大阪	府	39	23	16	55	29	26
	兵庫	県	27	18	9	36	17	19
	奈良	県	1	4	1	5	-	5
和歌山	県	-	-	-	4	2	2	
	小計		342	185	157	430	200	230
中国			13	8	5	14	7	7
四国			4	1	3	3	1	2
九州			4	3	1	6	5	1
外国			7	5	2	6	4	2
従前の住所なし			-	-	-	-	-	-
	計		411	227	184	520	254	266

資料 町住民環境課

(注) 外国人住民を含まない。

10. 本籍及び住民基本台帳人口
 (各年度末現在)

年次	戸籍		住民基本台帳			
	本籍数	本籍人口	世帯数	人口		
				総数	男	女
件	人	世帯	人	人	人	
平成28年度	12,718	30,972	9,925	22,403	10,682	11,721
29	12,635	30,615	9,100	22,036	10,525	11,511
30	12,500	30,152	9,073	21,573	10,314	11,259
令和元年度	12,389	29,714	9,043	21,219	10,152	11,067
2	12,270	29,332	9,010	20,872	10,028	10,844

資料 町住民環境課

(注) 住民基本台帳人口に外国人住民を含む。

 11. 外国人住民基本台帳人口
 (各年度末現在)

年次	世帯数	総数	男	女	国別				
					韓国・朝鮮	中国	フィリピン	アメリカ	その他
					世帯	人	人	人	人
平成28年度	79	100	30	70	43	18	31	3	5
29	92	113	30	83	42	29	31	1	10
30	102	120	28	92	39	40	30	-	11
令和元年度	114	130	32	98	38	45	30	1	16
2	90	103	28	75	36	22	29	1	15

資料 町住民環境課

 12. 地区別人口及び世帯数
 (令和3年3月31日現在)

地区	世帯数	人口			地区	世帯数	人口		
		総数	男	女			総数	男	女
		世帯	人	人			人	世帯	人
算所	363	887	423	464	浜町	282	680	316	364
加悦奥	308	705	349	356	藪後	212	467	205	262
加悦	454	982	442	540	東町	372	895	435	460
後野	309	674	326	348	男山	563	1,297	634	663
与謝	167	398	192	206	三河内	856	2,027	997	1,030
滝	181	471	251	220	岩屋	530	1,103	521	582
金屋	222	530	257	273	幾地	511	1,284	620	664
温江	227	527	253	274	四辻	504	1,169	560	609
明石	429	949	432	517	上山田	287	653	326	327
香河	54	97	46	51	下山田	505	1,165	577	588
石田	271	655	306	349	石川	766	1,843	898	945
弓木	399	853	402	451					
立町	238	561	260	301	計	9,010	20,872	10,028	10,844

資料 町住民環境課

第3章 国勢調査

1.3. 年齢男女別人口の推移
(各年10月1日現在)

区分	年次	平成2年			平成7年			平成12年		
		総数	男	女	総数	男	女	総数	男	女
	総数	26,371	12,487	13,884	25,939	12,263	13,676	25,593	12,062	13,531
0	～ 4 歳	1,319	647	672	1,319	662	657	1,275	648	627
5	～ 9 歳	1,552	793	759	1,429	710	719	1,396	709	687
10	～ 14 歳	1,911	993	918	1,596	819	777	1,478	735	743
15	～ 19 歳	1,889	912	977	1,522	762	760	1,343	654	689
20	～ 24 歳	975	443	532	1,125	485	640	869	409	460
25	～ 29 歳	1,273	617	656	1,215	594	621	1,399	678	721
30	～ 34 歳	1,370	697	673	1,397	680	717	1,330	645	685
35	～ 39 歳	1,693	864	829	1,459	766	693	1,468	718	750
40	～ 44 歳	2,105	1,038	1,067	1,707	875	832	1,503	780	723
45	～ 49 歳	1,804	908	896	2,103	1,041	1,062	1,706	860	846
50	～ 54 歳	1,791	845	946	1,780	884	896	2,080	1,036	1,044
55	～ 59 歳	1,985	1,011	974	1,764	826	938	1,761	863	898
60	～ 64 歳	1,896	881	1,015	1,917	963	954	1,741	799	942
65	～ 69 歳	1,526	622	904	1,813	830	983	1,803	883	920
70	～ 74 歳	1,178	478	700	1,408	544	864	1,649	719	930
75	～ 79 歳	1,037	370	667	1,041	394	647	1,244	448	796
80	～ 84 歳	658	231	427	788	259	529	801	272	529
85	～ 89 歳	291	105	186	396	124	272	522	146	376
90	～ 94 歳	92	22	70	131	43	88	184	51	133
95	～ 99 歳	19	6	13	25	2	23	37	9	28
100	歳以上	3	1	2	4	-	4	4	-	4
不詳		4	3	1	-	-	-	-	-	-

区分	年次	平成17年			平成22年			平成27年		
		総数	男	女	総数	男	女	総数	男	女
	総数	24,906	11,801	13,105	23,454	11,039	12,415	21,834	10,357	11,477
0	～ 4 歳	1,080	565	515	887	443	444	744	394	350
5	～ 9 歳	1,355	693	662	1,079	555	524	878	449	429
10	～ 14 歳	1,391	712	679	1,348	692	656	1,066	544	522
15	～ 19 歳	1,215	587	628	1,117	552	565	1,035	528	507
20	～ 24 歳	718	322	396	653	299	354	545	274	271
25	～ 29 歳	1,058	555	503	821	394	427	782	406	376
30	～ 34 歳	1,479	716	763	1,090	561	529	862	410	452
35	～ 39 歳	1,402	680	722	1,454	703	751	1,110	574	536
40	～ 44 歳	1,502	733	769	1,344	652	692	1,444	691	753
45	～ 49 歳	1,496	787	709	1,472	714	758	1,332	645	687
50	～ 54 歳	1,715	870	845	1,467	761	706	1,434	709	725
55	～ 59 歳	2,086	1,047	1,039	1,649	828	821	1,442	744	698
60	～ 64 歳	1,718	845	873	2,036	990	1,046	1,624	799	825
65	～ 69 歳	1,658	745	913	1,653	806	847	1,956	940	1,016
70	～ 74 歳	1,675	801	874	1,540	677	863	1,529	733	796
75	～ 79 歳	1,455	601	854	1,482	666	816	1,381	575	806
80	～ 84 歳	990	314	676	1,218	456	762	1,233	505	728
85	～ 89 歳	557	165	392	697	195	502	863	298	565
90	～ 94 歳	277	49	228	297	66	231	392	90	302
95	～ 99 歳	66	11	55	106	10	96	115	17	98
100	歳以上	8	1	7	20	3	17	29	1	28
不詳		5	2	3	24	16	8	38	31	7

(国勢調査)

資料 町総務課

(注) 令和2年国勢調査については、結果集計中のため記載していない。(R3年10月時点)

14. 労働力状態、年齢（2区分）男女別15歳以上人口
 （各年10月1日現在）

区分 年次	総数	労働力人口						非労働力人口
		就業者					完全失業者	
		総数	主に仕事	家事のほか仕事	通学のかたわら仕事	休業者		
平成7年	15,206	14,837	12,333	2,315	28	161	369	6,372
12	14,110	13,631	11,560	1,861	28	182	479	7,304
17	13,578	13,036	10,961	1,831	42	202	542	7,401
22	12,147	11,458	9,670	1,570	26	192	689	7,593
27	11,474	11,132	9,411	1,467	41	213	342	7,198
15～64歳男	4,886	4,684	4,572	45	14	53	202	740
女	4,286	4,186	3,218	850	26	92	100	1,385
65歳以上男	1,278	1,245	1,086	108	-	51	33	1,835
女	1,024	1,017	535	464	1	17	7	3,238

(国勢調査)

資料 町総務課

(注) 令和2年国勢調査については、結果集計中のため記載していない。(R3年10月時点)

 15. 産業（大分類）年齢別15歳以上就業者数
 （各年10月1日現在）

区分 年次・分類	総数	15～19歳	20～29歳	30～39歳	40～49歳	50～59歳	60～64歳	65歳以上
平成7年	14,837	176	1,922	2,434	3,524	3,155	1,442	2,184
12	13,631	124	1,756	2,321	2,895	3,320	1,175	2,040
17	13,036	118	1,394	2,392	2,659	3,234	1,154	2,085
22	11,458	85	1,101	2,100	2,443	2,568	1,357	1,804
27	11,132	84	1,014	1,635	2,466	2,505	1,166	2,262
第一次産業								
農業	364	-	18	15	33	40	47	211
林業	15	-	2	2	3	6	1	1
漁業	7	-	2	1	2	2	-	-
第二次産業								
鉱業・採石業・砂利採取業	2	-	-	-	1	-	-	1
建設業	1,014	9	72	179	239	274	113	128
製造業	2,428	6	156	247	489	486	257	787
第三次産業								
電気・ガス・熱供給・水道業	50	-	4	4	19	19	3	1
情報通信業	28	-	5	9	5	7	2	-
運輸業・郵便業	396	2	31	73	98	114	41	37
卸売・小売業	1,577	24	140	248	323	364	179	299
金融・保険業	174	2	22	24	50	46	20	10
不動産業・物品賃貸業	85	-	4	18	13	18	10	22
学術研究、専門・技術サービス業	174	-	10	24	49	42	25	24
宿泊業・飲食店	519	17	39	67	114	105	75	102
生活関連サービス業、娯楽業	342	2	30	54	81	65	42	68
教育・学習支援業	561	-	91	104	121	148	55	42
医療・福祉	1,520	7	223	290	390	399	111	100
複合サービス事業	133	4	26	11	43	40	7	2
サービス業	635	-	30	83	147	136	91	148
公務	390	-	48	82	107	107	34	12
分類不能の産業	718	11	61	100	139	87	53	267

(国勢調査)

資料 町総務課

(注) 令和2年国勢調査については、結果集計中のため記載していない。(R3年10月時点)

16. 産業（大分類）従業上の地位別15歳以上就業者数
 （平成27年10月1日現在）

年次・分類	区分	総数	雇用者	役員	雇人の ある業主	雇人の ない業主	家族 従業者	家庭 内職者	従業上 の地位 「不詳」
		人	人	人	人	人	人	人	人
総	数	11,132	7,653	426	291	1,374	834	158	396
	第一次産業								
	農業	364	61	6	12	179	105	-	1
	林業	15	12	-	1	2	-	-	-
	漁業	7	7	-	-	-	-	-	-
	第二次産業								
	鉱業、採石業、砂利採取業	2	2	-	-	-	-	-	-
	建設業	1,014	655	79	64	136	68	-	12
	製造業	2,428	1,336	112	60	442	339	132	7
	第三次産業								
	電気・ガス・熱供給・水道業	50	50	-	-	-	-	-	-
	情報通信業	28	20	3	-	5	-	-	-
	運輸業、郵便業	396	375	7	2	5	3	-	4
	卸売業、小売業	1,577	1,125	98	58	149	145	-	2
	金融業、保険業	174	153	9	1	7	3	-	1
	不動産業、物品賃貸業	85	53	14	4	9	5	-	-
	学術研究、専門・技術サービス業	174	102	11	14	33	13	-	1
	宿泊業、飲食サービス業	519	386	7	26	44	52	-	4
	生活関連サービス業、娯楽業	342	203	19	19	65	32	1	3
	教育、学習支援業	561	510	1	4	42	3	-	1
	医療、福祉	1,520	1,453	21	10	21	8	-	7
	複合サービス事業	133	131	1	1	-	-	-	-
	サービス業（他に分類されないもの）	635	451	32	7	105	12	25	3
	公務（他に分類されるものを除く）	390	390	-	-	-	-	-	-
	分類不能の産業	718	178	6	8	130	46	-	350

(国勢調査)

資料 町総務課

(注) 令和2年国勢調査については、結果集計中のため記載していない。(R3年10月時点)

17. 産業（大分類）常住地による15歳以上就業者数
 （平成27年10月1日現在）

年次・分類	区分	総数	自宅で従業	自宅以外の 自市町村で従業	府内他市町村 で従業	他県で従業
		人	人	人	人	人
総	数					
第一次産業						
	農業	364	256	91	17	-
	林業	15	1	4	9	1
	漁業	7	-	-	7	-
第二次産業						
	鉱業，採石業，砂利採取業	2	-	1	1	-
	建設業	1,014	178	415	369	22
	製造業	2,428	950	880	519	30
第三次産業						
	電気・ガス・熱供給・水道業	50	-	16	30	2
	情報通信業	28	6	4	16	2
	運輸業，郵便業	396	5	84	283	13
	卸売業，小売業	1,577	322	637	570	16
	金融業，保険業	174	9	26	133	2
	不動産業，物品賃貸業	85	20	33	30	1
	学術研究，専門・技術サービス業	174	47	45	72	8
	宿泊業，飲食サービス業	519	78	160	257	4
	生活関連サービス業，娯楽業	342	89	146	91	5
	教育，学習支援業	561	40	251	258	6
	医療，福祉	1,520	44	941	506	8
	複合サービス事業	133	-	54	78	1
	サービス業 (他に分類されないもの)	635	94	262	258	8
	公務 (他に分類されるものを除く)	390	2	211	170	2
	分類不能の産業	718	159	134	68	5

(国勢調査)

資料 町総務課

(注) 令和2年国勢調査については、結果集計中のため記載していない。(R3年10月時点)

18. 住宅の状況 (各年10月1日現在)

区分	年次	平成7年	平成12年	平成17年	平成22年	平成27年
		世帯数	世帯数	世帯数	世帯数	世帯数
総	数	7,723	8,011	8,256	8,331	8,120
住宅に住む一般世帯		7,639	7,927	8,145	8,263	8,080
持ち屋		6,471	6,658	6,760	6,848	6,616
公営・都市機構・ 公社の借家		598	573	645	648	571
民営の借家		400	517	585	576	760
給与住宅		117	97	103	118	91
間借り		53	82	52	73	42
住宅以外に住む一般世帯		84	84	111	68	40

(国勢調査)

資料 町総務課

(注) 令和2年国勢調査については、結果集計中のため記載していない。(R3年10月時点)

19. 昼間人口 (各年10月1日現在)

年度	区分	夜間人口	流入人口	流出口	昼間人口	昼間人口率
		人	人	人	人	%
平成7年	加悦町	8,188	757	1,589	7,356	89.84
	岩滝町	6,815	1,640	1,405	7,050	103.45
	野田川町	10,936	1,409	1,994	10,351	94.65
平成12年	加悦町	7,867	844	1,777	6,934	88.14
	岩滝町	6,648	1,599	1,568	6,679	100.47
	野田川町	11,078	1,522	2,379	10,221	92.26
平成17年	加悦町	7,526	871	1,823	6,574	87.35
	岩滝町	6,534	1,429	1,726	6,237	95.45
	野田川町	10,841	1,525	2,526	9,840	90.77
平成22年	与謝野町	24,901	6,075	3,825	22,651	90.96
平成27年	与謝野町	21,834	4,310	2,293	19,817	90.76

(国勢調査)

資料 町総務課

(注) 年齢不詳を除く。

(注) 令和2年国勢調査については、結果集計中のため記載していない。(R3年10月時点)

20. 流入・流出人口
 (平成27年10月1日現在)

区 分	与謝野町			
	流入		流出	
	就業者	通学者	就業者	通学者
	人	人	人	人
総 数	2,051	141	3,878	425
京 都 市	30	-	15	9
福 知 山 市	58	6	563	68
舞 鶴 市	44	3	235	11
綾 部 市	14	1	61	1
宇 治 市	1	1	1	-
宮 津 市	859	60	1,685	273
亀 岡 市	1	-	3	-
城 陽 市	1	-	2	-
長 岡 京 市	1	-	-	1
八 幡 市	-	-	-	1
京 田 辺 市	1	-	1	-
京 丹 後 市	894	65	1,104	35
南 丹 市	3	-	1	1
京 丹 波 町	2	-	4	-
伊 根 町	91	4	67	8
他 県	51	1	136	17

(国勢調査)

資料 町総務課

(注) 流入人口とは、市外からの就業・通学人口をいい、流出人口とは市外への就業・通学人口をいう。

(注) 流入、流出の総数には、15歳未満の人数を含まない。

(注) 令和2年国勢調査については、結果集計中のため記載していない。(R3年10月時点)

第4章 農林業

2.1. 専兼業種類別農家数

(各年2月1日現在)

区分 年次	総数	家族経営 以外の農 業経営体	販売農家（家族経営体）					自給的 農家
			総数	専業 農家	兼業農家			
					総数	第1種	第2種	
平成12年	968	-	568	51	517	70	447	400
17	904	17	486	76	410	67	343	401
22	821	16	427	75	352	50	302	378
27	655	14	341	101	240	24	216	300
令和2年	526	11	274	-	-	-	-	252

(農林業センサス)

資料 町農林課

2.2. 経営耕地規模別農家数

(各年2月1日現在)

区分 年次	総農家数	0.3 ha 未 満	0.3 ~ 0.5	0.5 ~ 1.0	1.0 ~ 1.5	1.5 ~ 2.0	2.0以上
平成12年	968	401	179	193	82	31	82
17	904	417	133	171	65	35	83
22	821	396	106	164	59	28	68
27	655	308	76	127	53	17	74
令和2年	526	247	58	110	29	18	64

(農林業センサス)

資料 町農林課

2.3. 農業振興地域面積

(各年12月1日現在)

区分 年次	農業振興地域	農振農用地区域						農振白地地域
		総数	農用地			農業用施設		
			総数	田	畑		樹園地	
平成28年度	3,106	777	774	756	18	-	3	2,329
29	3,106	777	774	756	18	-	3	2,329
30	3,106	777	774	756	18	-	3	2,329
令和元年度	3,106	777	774	756	18	-	3	2,329
2	3,106	777	774	756	18	-	3	2,329

資料 町農林課

2.4. 農産物販売金額規模別経営体数

(各年2月1日現在)

区分 年次	総数	販 売 な し	50万円 未 満	50~ 100万円未 満	100~ 300万円未 満	300~ 500万円未 満	500万円 以上
平成12年	968	485	256	96	81	26	24
17	904	532	163	77	76	21	35
22	821	477	188	50	61	15	30
27	655	363	154	41	55	16	26
令和2年	526	281	106	49	38	15	37

(農林業センサス)

資料 町農林課

2.5. 主要農産物収穫量

年次	水稻			麦(小麦)			大豆		
	作付面積	10a当り 収量	収穫量	作付面積	10a当り 収量	収穫量	作付面積	10a当り 収量	収穫量
区分	ha	kg	t	ha	kg	t	ha	kg	t
平成28年度	662	507	3,360	1.6	19.3
29	665	507	3,370	1.2	19.0
30	669	495	3,310	0.4	19.3
令和元年度	675	494	3,340	0.0	15.3
2	681	495	3,370	0.0	14.2

資料 近畿農政局、町農林課

2.6. 農業用機械保有状況

(各年2月1日現在)

年次	動力耕うん機・ 農用トラクター	動力防除機	動力田植機	バインダー	コンバイン
区分	台	台	台	台	台
平成12年	658	235	373	73	259
17	409	232	340	-	260
22	368	-	309	-	228
27	274	-	210	-	169
令和2年	-	-	-	-	-

(農林業センサス)

資料 町農林課

2.7. 農地転用許可実績

区分	平成28年度		平成29年度		平成30年度		令和元年度		令和2年度	
	件数	面積	件数	面積	件数	面積	件数	面積	件数	面積
年次	件	m ²	件	m ²	件	m ²	件	m ²	件	m ²
総数	16	20,222	24	14,484	16	18,110	10	5,608	14	24,131
住宅	2	488	6	2,497	8	3,047	6	1,693	4	1,977
植林	-	-	-	-	-	-	-	-	-	-
工場	1	2,373	-	-	-	-	-	-	-	-
倉庫	1	343	2	807	-	-	-	-	-	-
駐車場	2	2,682	6	4,822	5	5,258	2	1,834	1	156
露天資材置場	1	2,697	2	1,189	1	1,521	-	-	1	994
賃貸アパート	2	1,164	-	-	-	-	-	-	-	-
建売住宅	4	4,723	2	1,619	-	-	1	1,097	-	-
分譲宅地	-	-	-	-	-	-	-	-	1	1,823
作業場	-	-	3	1,903	-	-	-	-	-	-
店舗・事務所	1	5,025	2	1,625	2	8,284	-	-	2	3,755
公共施設	-	-	-	-	-	-	-	-	-	-
その他	2	727	1	22	-	-	1	984	5	15,426

資料 町農業委員会

28. 森林面積

(各年4月1日現在)

区分 年次	総面積	森林面積				林野率
		総数	国有林	公有林	私有林	
	ha	ha	ha	ha	ha	%
平成28年度	10,838	8,149.84	139.36	1,444.24	6,566.24	75.2
29	10,838	8,148.85	139.36	1,444.29	6,565.20	75.2
30	10,838	8,148.85	139.36	1,445.99	6,563.50	75.2
令和元年度	10,838	8,149.03	139.36	1,445.99	6,563.68	75.2
2	10,838	8,149.47	139.36	1,445.99	6,564.12	75.2

(京都府林業統計)

資料 町農林課

29. 林道の状況

(各年4月1日現在)

区分 年次	総数		自動車道		その他	
	路線数	延長	路線数	延長	路線数	延長
	路線	m	路線	m	路線	m
平成28年度	27	31,108.0	19	25,251.0	8	5,857.0
29	27	31,108.0	19	25,251.0	8	5,857.0
30	27	31,108.0	19	25,251.0	8	5,857.0
令和元年度	27	30,838.0	19	24,981.0	8	5,857.0
2	27	30,838.0	19	24,981.0	8	5,857.0

(京都府林業統計)

資料 町農林課

30. 家畜飼養の状況

(各年2月1日現在)

区分 年次	乳牛	肉牛	豚	にわとり		みつばち	蚕
				採卵	肉鶏		
	戸	戸	戸	戸	戸	戸	戸
平成28年度	0	2	-	14	-	3	-
29	0	2	-	12	-	1	-
30	0	2	-	11	-	1	-
令和元年度	0	2	-	12	-	2	-
2	0	1	-	11	-	2	-
	頭	頭	頭	羽	羽	群	箱
平成28年度	0	18	-	325	-	55	-
29	0	13	-	324	-	37	-
30	0	13	-	268	-	30	-
令和元年度	0	12	-	371	-	40	-
2	0	8	-	315	-	43	-

(農林業センサス)

資料 町農林課

(注) 京都府ホームページ「家畜飼養頭羽数調査」から。

第5章 事業所

3.1. 産業別事業所数の推移

分類	年次	分類	年次	平成21年	平成26年	平成28年	令和元年
	平成18年		事業所				
総数	2,331	総数	2,083	1,736	1,551	1,642	
農林漁業	6	農林業	6	8	6	...	
		漁業	-	-	-	...	
鉱業	-	鉱・採石・砂利採取業	1	-	-	...	
建設業	215	建設業	199	167	152	...	
製造業	1,138	製造業	933	716	631	...	
電気・ガス・熱供給・水道業	2	電気・ガス・熱供給・水道業	2	2	-	...	
情報通信業	2	情報通信業	4	2	2	...	
運輸業	15	運輸・郵便業	18	11	8	...	
卸売・小売業	430	卸売・小売業	393	321	302	...	
金融・保険業	14	金融・保険業	11	11	9	...	
不動産業	30	不動産・物品賃貸業	41	30	27	...	
		学術研究、専門技術・サービス業	37	34	34	...	
飲食店・宿泊業	102	宿泊・飲食サービス業	99	91	83	...	
		生活関連サービス・娯楽業	100	94	93	...	
教育・学習支援業	76	教育・学習支援業	74	64	31	...	
医療・福祉	66	医療・福祉	68	94	91	...	
複合サービス事業	13	複合サービス事業	12	12	12	...	
サービス業 (他に分類されない)	214	サービス業 (他に分類されない)	77	70	70	...	
公務 (他に分類されない)	8	公務 (他に分類されない)	8	9	-	...	

(事業所・企業統計調査及び経済センサス-基礎調査)

資料 町総務課

(注) 平成18年は10月1日現在の事業所・企業統計調査による。

(注) 平成21年、平成26年は7月1日現在の経済センサス-基礎調査による。

(注) 平成28年は平成28年経済センサス-活動調査(平成28年6月1日現在)による。

(注) 令和元年は経済センサス-基礎調査(甲調査:令和元年6月1日~令和2年3月31日時点、乙調査:令和元年6月1日時点)による。総数は活動状況が「存続」「新規把握」の事業所の合計である。

3.2. 産業別従業者数の推移

分類	年次	分類	年次	平成21年	平成26年	平成28年	令和元年
	平成18年		平成21年				
	人		人	人	人	人	人
総数	10,067	総数		9,763	9,077	7,658	…
農林漁業	94	農林業		101	96	78	…
		漁業		-	-	-	…
鉱業	-	鉱・採石・砂利採取業		6	-	-	…
建設業	1,007	建設業		953	723	648	…
製造業	3,401	製造業		2,891	2,523	2,332	…
電気・ガス・熱供給・水道業	26	電気・ガス・熱供給・水道業		23	19		…
情報通信業	5	情報通信業		11	9	9	…
運輸業	178	運輸・郵便業		226	179	175	…
卸売・小売業	1,893	卸売・小売業		1,937	1,564	1,537	…
金融・保険業	96	金融・保険業		84	78	77	…
不動産業	40	不動産・物品賃貸業		124	76	65	…
		学術研究、専門技術・サービス業		114	99	89	…
飲食店・宿泊業	404	宿泊・飲食サービス業		442	431	365	…
		生活関連サービス・娯楽業		351	342	361	…
教育・学習支援業	664	教育・学習支援業		689	645	81	…
医療・福祉	1,029	医療・福祉		1,208	1,509	1,246	…
複合サービス事業	156	複合サービス事業		93	94	94	…
サービス業 (他に分類されない)	858	サービス業 (他に分類されない)		324	470	501	…
公務 (他に分類されない)	216	公務 (他に分類されない)		186	220	-	…

(事業所・企業統計調査及び経済センサス-基礎調査)

資料 町総務課

(注) 平成16年は6月1日現在、平成18年は10月1日現在の事業所・企業統計調査による。

(注) 平成21年、平成26年は7月1日現在の経済センサス-基礎調査による。

(注) 平成28年は平成28年経済センサス-活動調査(平成28年6月1日現在)による。

(注) 令和元年は経済センサス-基礎調査(甲調査:令和元年6月1日~令和2年3月31日時点、乙調査:令和元年6月1日時点)による。該当調査項目なし。

3.3. 従事者規模、産業別事業所数及び従業者数（民営）

（平成26年7月1日現在）

年次・区分	分類	総数	0人	1～4人	5～9人	10～19	20～29	30人以上
		事業所	事業所	事業所	事業所	事業所	事業所	事業所
	（事業所数）							
平成26年度		1,736	-	-	-	-	-	-
農林業		8	-	-	-	-	-	-
漁業		-	-	-	-	-	-	-
鉱・採石業・砂利採取業		-	-	-	-	-	-	-
建設業		167	-	-	-	-	-	-
製造業		716	-	-	-	-	-	-
電気・ガス・熱供給・水道業		2	-	-	-	-	-	-
情報通信業		2	-	-	-	-	-	-
運輸・郵便業		11	-	-	-	-	-	-
卸売・小売業		321	-	-	-	-	-	-
金融・保険業		11	-	-	-	-	-	-
不動産・物品賃貸業		30	-	-	-	-	-	-
学術研究、専門・技術サービス業		34	-	-	-	-	-	-
宿泊・飲食サービス業		91	-	-	-	-	-	-
生活関連サービス・娯楽業		94	-	-	-	-	-	-
教育・学習支援業		64	-	-	-	-	-	-
医療・福祉		94	-	-	-	-	-	-
複合サービス事業		12	-	-	-	-	-	-
サービス業（他に分類されない）		70	-	-	-	-	-	-
公務（他に分類されない）		9	-	-	-	-	-	-
	（従業者数）							
平成26年度		9,077	-	-	-	-	-	-
農林業		96	-	-	-	-	-	-
漁業		-	-	-	-	-	-	-
鉱・採石業・砂利採取業		-	-	-	-	-	-	-
建設業		723	-	-	-	-	-	-
製造業		2,523	-	-	-	-	-	-
電気・ガス・熱供給・水道業		19	-	-	-	-	-	-
情報通信業		9	-	-	-	-	-	-
運輸・郵便業		179	-	-	-	-	-	-
卸売・小売業		1,564	-	-	-	-	-	-
金融・保険業		78	-	-	-	-	-	-
不動産・物品賃貸業		76	-	-	-	-	-	-
学術研究、専門・技術サービス業		99	-	-	-	-	-	-
宿泊・飲食サービス業		431	-	-	-	-	-	-
生活関連サービス・娯楽業		342	-	-	-	-	-	-
教育・学習支援業		645	-	-	-	-	-	-
医療・福祉		1,509	-	-	-	-	-	-
複合サービス事業		94	-	-	-	-	-	-
サービス業（他に分類されない）		470	-	-	-	-	-	-
公務（他に分類されない）		220	-	-	-	-	-	-

（経済センサス-基礎調査）

資料 町総務課

（注）令和元年統計値については、経済センサス-基礎調査（甲調査：令和元年6月1日～令和2年3月31日時点、乙調査：令和元年6月1日時点）に該当調査項目なしのため掲載していない。

34. 経営組織、産業別事業所数及び従業者数
(平成26年7月1日現在)

年次・区分	分類	総数	民営				国営・公営・ 公共企業体
			総数	個人	法人	法人でない	
		事業所	事業所	事業所	事業所	事業所	事業所
(事業所数)		-	-	-	-	-	-
総数		1,736	1,666	1,155	501	10	70
農林業		8	6	-	6	-	2
漁業		-	-	-	-	-	-
鉱・採石業・砂利採取業		-	-	-	-	-	-
建設業		167	167	118	49	-	-
製造業		716	713	602	111	-	3
電気・ガス・熱供給・水道業		2	-	-	-	-	2
情報通信業		2	2	-	2	-	-
運輸・郵便業		11	11	5	5	1	-
卸売・小売業		321	320	180	137	3	1
金融・保険業		11	11	2	9	-	-
不動産・物品賃貸業		30	30	19	11	-	-
学術研究、専門・技術サービス業		34	33	26	7	-	1
宿泊・飲食サービス業		91	89	69	18	2	2
生活関連サービス・娯楽業		94	91	69	22	-	3
教育・学習支援業		64	35	29	6	-	29
医療・福祉		94	84	26	57	1	10
複合サービス事業		12	12	2	10	-	-
サービス業(他に分類されない)		70	62	8	51	3	8
公務(他に分類されない)		9	-	-	-	-	9
		人	人	人	人	人	人
(従業者数)							
総数		9,077	7,958	2,674	5,233	51	1,119
農林業		96	82	-	82	-	14
漁業		-	-	-	-	-	-
鉱・採石業・砂利採取業		-	-	-	-	-	-
建設業		723	723	321	402	-	-
製造業		2,523	2,449	1,186	1,263	-	74
電気・ガス・熱供給・水道業		19	-	-	-	-	19
情報通信業		9	9	-	9	-	-
運輸・郵便業		179	179	9	169	1	-
卸売・小売業		1,564	1,556	549	1,004	3	8
金融・保険業		78	78	6	72	-	-
不動産・物品賃貸業		76	76	25	51	-	-
学術研究、専門・技術サービス業		99	96	70	26	-	3
宿泊・飲食サービス業		431	392	213	152	27	39
生活関連サービス・娯楽業		342	322	127	195	-	20
教育・学習支援業		645	88	46	42	-	557
医療・福祉		1,509	1,377	98	1,263	16	132
複合サービス事業		94	94	7	87	-	-
サービス業(他に分類されない)		470	437	17	416	4	33
公務(他に分類されるものを除く)		220	-	-	-	-	220

資料 町総務課

(注) 令和元年統計値については、経済センサス-基礎調査(甲調査:令和元年6月1日~令和2年3月31日時点、乙調査:令和元年6月1日時点)に該当調査項目なしのため掲載していない。

第6章 工業

35. 工業の推移

(各年12月31日現在)

区分 年次	事業所数	従業者数	現金給与総額	原材料使用額等	製造品出荷額等
平成11年度	183	2,148	614,968	1,417,530	2,610,885
12	172	2,049	525,477	1,572,968	2,752,732
13	163	1,985	533,799	1,500,293	2,682,123
14	149	1,817	463,797	1,348,831	2,508,739
15	147	1,724	432,159	1,224,287	2,310,458
16	126	1,597	412,820	1,599,923	2,610,383
17	130	1,595	428,238	1,764,133	2,841,361
18	121	1,568	434,645	1,989,996	3,217,046
19	107	1,469	414,106	2,589,546	3,673,887
20	113	1,411	383,732	2,029,601	3,345,162
21	101	1,247	324,435	1,319,266	2,247,222
22	93	1,259	321,285	1,305,219	2,287,027
24	78	1,035	277,954	1,348,921	2,126,971
25	79	1,151	297,677	1,396,220	2,278,651
26	77	1,190	310,924	1,512,445	2,333,377
29	74	1,157	298,456	1,384,165	2,288,680
30	72	1,173	328,038	1,586,197	2,458,382
令和元年度	73	1,224	354,019	1,950,737	2,702,458
2	70	1,153	353,184	1,419,729	2,267,087

(工業統計調査)

資料 町総務課

(注) 従業者1～3人の事業所を除く。

※平成27年度、平成28年度工業統計調査未実施

※平成29年度調査から6月1日が基準日

36. 従業者規模別状況

(令和2年6月1日現在)

区分 年次	事業所数	従業者数	現金給与総額	原材料使用額等	製造品出荷額等
総数	70	1,153	353,184	1,419,729	2,267,087
4～9人	39	235	49,933	134,335	250,694
10～19人	17	216	51,698	131,372	247,546
20～29人	5	128	39,003	15,973	101,765
30～49人	5	174	65,435	159,396	339,394
50～99人	2	125	x	x	x
100～199人	2	275	x	x	x
200～299人	-	-	-	-	-
300人以上	-	-	-	-	-

(工業統計調査)

資料 町総務課

(注) 従業者1～3人の事業所を除く。

(注) 「x」は、集計対象となる事業所数が1又は2であるため、集計結果をそのまま公表すると個々の報告者の秘密が漏れるおそれがある場合に該当数値を秘匿した箇所である。

37. 産業分類（中分類）別状況
 （令和2年6月1日現在）

区分 年次	工場数	従業者数	現金給与総額	原材料使用額等	製造品出荷額等
	事業所	人	万円	万円	万円
総数	70	1,153	353,184	1,419,729	2,267,087
食料品	4	208	46,001	61,127	183,883
飲料・たばこ・飼料	1	4	x	x	x
繊維	37	359	86,871	204,773	405,313
木材・木製品	1	5	x	x	x
家具・装備品	0	0	0	0	0
パルプ・紙	1	6	x	x	x
印刷	1	9	x	x	x
化学	0	0	0	0	0
石油・石炭	0	0	0	0	0
プラスチック製品	2	32	x	x	x
ゴム製品	0	0	0	0	0
皮革	0	0	0	0	0
窯業・土石	3	29	8,372	39,184	69,778
鉄鋼	3	181	87,923	912,970	1,143,988
非鉄金属	0	0	0	0	0
金属製品	4	59	24,008	47,881	96,400
はん用機械	0	0	0	0	0
生産用機械	4	78	35,583	66,289	150,137
業務用機械	0	0	0	0	0
電子部品	2	74	x	x	x
電気機械	4	62	17,488	15,762	28,036
情報通信	0	0	0	0	0
輸送用機械	2	31	x	x	x
その他	1	16	x	x	x

(工業統計調査)

資料 町総務課

(注) 従業者1~3人の事業所を除く。

(注) 「x」は、集計対象となる事業所数が1又は2であるため、集計結果をそのまま公表すると個々の報告者の秘密が漏れるおそれがある場合に該当数値を秘匿した箇所である。

第7章 商業

38. 商業の推移

区分 年次	総数			卸売業			小売業		
	事業所数	従業者数	年間商品 販売額	事業所数	従業者数	年間商品 販売額	事業所数	従業者数	年間商品 販売額
	事業所	人	万円	事業所	人	万円	事業所	人	万円
平成9年	520	2,269	6,139,672	101	487	3,410,123	419	1,782	2,729,549
11	547	2,286	4,724,771	101	399	2,007,625	446	1,887	2,717,146
14	477	2,125	3,632,751	71	309	1,156,893	406	1,816	2,475,858
16	465	2,037	3,652,987	75	323	1,279,007	390	1,714	2,373,980
19	427	2,032	3,245,806	76	291	847,110	351	1,741	2,398,696
26	272	1,274	2,960,200	28	137	270,800	244	1,137	2,689,400

(商業統計調査)

資料 町商工振興課

(注) 平成9年、14年、16年、19年は6月1日現在、平成11年、平成26年は7月1日現在

※平成27年度以降商業統計調査未実施

39. 従業者規模別商店の状況

(平成26年7月1日現在)

区分 規模	事業所数	従業者数	年間商品 販売額	売場 面積	販売効率		
					1事業所当たり 年間商品販売 額	従業者 1人当たり 年間商品販売額	売場面積 1㎡当たり 年間商品販売額
	事業所	人	万円	㎡	万円	万円	万円
総数	427	2,032	3,245,806	34,368	7,601	1,772	49
1～2人	195	319	377,500	6,783	1,936	1,055	21
3～4人	110	371	564,807	4,851	5,135	1,539	47
5～9人	79	510	1,007,997	9,289	12,759	2,140	55
10～19人	27	344	702,815	7,540	26,030	2,603	46
20～29人	9	204	344,405	x	38,267	2,139	x
30～49人	6	228	x	x	x	x	x
50人以上	1	56	x	-	x	x	-

(商業統計調査)

資料 町商工振興課

※平成27年度以降商業統計調査未実施

40. 産業分類（中分類）別商店の状況
 （平成26年7月1日現在）

区分 規模	事業所数	従業者数	年間商品 販売額	売場 面積	販売効率		
					1事業所当たり 年間商品販売 額	従業者 1人当たり 年間商品販売額	売場面積 1㎡当たり 年間商品販売額
	事業所	人	百万円	㎡	万円	万円	万円
総 数	272	1,274	29,602	30,362	-	-	-
卸 売 業 計	28	137	2,708	-	-	-	-
各種商品卸売業	-	-	-	-	-	-	-
繊維・衣服等卸売業	-	-	-	-	-	-	-
飲食料品卸売業	-	-	-	-	-	-	-
建築材料、鉱物・金属材料等卸売業	-	-	-	-	-	-	-
機械器具卸売業	-	-	-	-	-	-	-
その他の卸売業	-	-	-	-	-	-	-
小 売 業 計	244	1,137	26,894	30,362	-	-	-
各種商品小売業	-	-	-	-	-	-	-
織物・衣服・身の回り品小売業	41	130	1,363	4,859	-	-	-
機械器具小売業	41	175	3,607	4,493	-	-	-
無店舗小売業	14	30	394	-	-	-	-
そ の 他	91	448	15,335	12,829	-	-	-

資料 町商工振興課

- (商業統計調査)

(注)空欄については国公表数値なし。

第8章 織物業

4.1. 織物業の推移

年次	区分	事業所数	従業者			織物台数			
			総数	家族従業者	雇用従業者	総数	後染	先染	未稼働
		事業所	人	人	人	台	台	台	台
平成12年		1,063	2,133	1,673	460	4,025	1,791	1,592	642
14		875	1,849	1,436	413	3,316	1,507	1,106	703
16		767	1,596	1,274	322	3,015	1,314	998	703
17		841	1,714	1,412	302	3,701	1,588	1,354	757
20		649	1,262	1,015	247	2,717	1,033	1,000	706
23		539	1,059	907	152	2,428	896	853	679
28		400	836	675	161	2,042	816	841	385

資料 丹後織物工業組合、町商工振興課

(注) 平成16年以前は、丹後織物工業組合組合員調査による。

(注) 平成17年以降は、12月31日を基準日とした町実施の織物実態統計調査による。

4.2. 丹後ちりめん生産量

年次	区分	総数	無地織物		紋織物	
			反	反	反	反
平成13年度		1,239,493	410,528	828,965		
14		1,179,219	383,194	796,025		
15		1,171,145	394,224	776,921		
16		1,119,897	322,430	797,467		
17		1,058,571	286,360	772,211		
18		912,027	234,415	677,612		
19		712,560	172,446	540,114		
20		656,919	148,510	508,409		
21		503,365	98,913	404,452		
22		515,721	117,516	398,205		
23		475,989	103,354	372,635		
24		451,503	81,203	370,300		
25		433,451	84,014	349,437		
26		400,192	78,373	321,819		
27		351,309	64,227	287,082		
28		310,271	54,763	255,508		
29		294,451	50,574	243,877		
30		282,158	49,577	232,581		
令和元年度		253,429	42,455	210,974		
2		145,333	23,080	131,253		

資料 丹後織物工業組合、町商工振興課

(注) 丹後織物工業組合全組合員調査による。

4.3. 染色センター利用状況

年次	区分	総数	施設利用	技術相談	染色体験	講習会
平成28年度		1,238	227	174	558	279
29		1,267	159	151	515	442
30		1,094	188	180	297	429
令和元年度		1,442	301	220	414	507
2		41	6	1	34	0

資料 町商工振興課

4.4. 織物技能訓練センター利用状況

区分 年次	力織機利用		手機利用		染色利用		研修・講習事業	
	実施回数	延人数	実施回数	延人数	実施回数	延人数	実施回数	延人数
	回	人	回	人	回	人	回	人
平成28年度	138	139	188	639	-	-	22	187
29	160	160	84	551	-	-	160	160
30	269	269	154	658	-	-	297	324
令和元年度	185	185	222	634	-	-	283	289
2	283	279	121	428	-	-	353	356

資料 町商工振興課

第9章 観光

4.5. 観光入込客の推移

年次	区分	総数	入込客数の内訳				宿泊施設別の内訳		
			府内・府外の別		日帰・宿泊の別		旅館	ホテル	公的施設
			府内	府外	日帰客	宿泊客			
平成28年	人	667,707	434,986	232,721	637,105	30,602	1,786	19,739	9,077
平成29年	人	459,514	315,326	144,188	432,176	27,338	1,607	17,751	7,980
平成30年	人	430,427	311,253	119,174	400,837	29,590	1,683	18,608	9,299
令和元年	人	403,163	274,194	128,969	370,764	32,399	1,786	19,761	10,852
令和2年	人	290,832	200,180	90,652	267,241	23,591	1,359	15,021	7,211

資料 町観光交流課

4.6. 観光消費額の推移

年次	区分	総数	観光消費額	
			日帰	宿泊
平成28年	千円	635,025	369,057	265,968
平成29年	千円	583,019	331,382	251,637
平成30年	千円	568,522	311,338	257,184
令和元年	千円	563,809	294,438	269,371
令和2年	千円	428,587	218,062	210,525

資料 町観光交流課

第10章 運輸・通信

4.7. 自動車台数

(各年度末現在)

区分 年度	自動車											原動機 付 自転車	
	総数	乗用車		貨物車			バス	特殊 自動車	小型 二輪	軽自動車	その他		
		普通	小型	普通	小型	被けん 引車							
平成28年度	…	…	…	…	…	…	…	…	…	264	9,136	734	1,676
29	…	…	…	…	…	…	…	…	…	261	9,114	735	1,590
30	…	…	…	…	…	…	…	…	…	265	9,131	718	1,514
令和元年度	…	…	…	…	…	…	…	…	…	276	9,063	716	1,403
2	…	…	…	…	…	…	…	…	…	276	9,018	764	1,365

資料 京都府統計書、町税務課

4.8. 山陰近畿自動車道与謝天橋立IC交通量

区分 年度	上り						下り					
	総数	軽自 動車等	普通車	中型車	大型車	特大車	総数	軽自 動車等	普通車	中型車	大型車	特大車
平成28年度	1,285,083	340,203	862,578	48,215	24,852	9,235	1,259,403	331,439	845,316	46,891	24,034	11,723
29	1,529,909	431,245	1,002,037	57,539	29,059	10,029	1,501,121	423,458	977,905	58,432	28,745	12,581
30	1,589,350	460,914	1,022,335	64,315	31,408	10,378	1,551,838	445,898	1,000,660	63,598	31,195	10,487
令和元年度	1,622,872	469,539	1,043,240	66,595	33,915	9,583	1,587,343	454,001	1,025,084	63,864	33,883	10,511
2	1,409,606	425,218	888,371	62,359	30,415	3,243	1,366,998	404,356	871,565	58,511	28,716	3,850

資料 京都府道路公社

(注) 平成23年3月12日開通

4.9. 京都丹後鉄道乗車人員

区分 年度	与謝野駅			岩滝口駅		
	総数	定期	定期外	総数	定期	定期外
平成28年度	千人	千人	千人	千人	千人	千人
29	101	79	22	23	21	2
30	96	77	19	20	19	1
令和元年度	92	73	19	18	17	1
2	81	63	18	17	15	2
	65	52	13	20	19	1

資料 京都丹後鉄道株式会社

50. 路線バス乗車人員

区分 年度	丹後海陸交通バス	町営バス
	千人	千人
平成28年度	362	5.3
29	413	5.0
30	437	5.1
令和元年度	412	3.8
2	285	3.9

資料 丹後海陸交通株式会社、町企画財政課

(注) 丹後海陸交通バスは、与謝野町域を運行する路線の数値である。

51. 電話契約回線数・公衆電話数

(各年度末現在)

区分 年度	電話加入数			公衆電話		
	総数	住宅用	事務用	総数	アナログ	デジタル
	件	件	件	件	件	件
平成28年度	5,146	4,149	997	36	16	20
29	4,836	3,932	904	36	16	20
30	4,412	3,595	817	36	16	20
令和元年度	4,074	3,164	910	36	16	20
2	3,456	2,694	762	36	16	20

資料 西日本電信電話株式会社関西事業本部

52. 与謝野町有線テレビ加入者数

(各年度末現在)

区分 年度	総数	加入プラン				
		Aプラン	Bプラン	Cプラン	Dプラン	休止
	件	件	件	件	件	件
平成28年度	8,115	3,915	1,866	174	1,684	476
29	8,249	4,099	1,794	166	1,692	498
30	8,303	4,377	1,501	142	1,707	576
令和元年度	8,305	4,805	1,026	100	1,741	633
2	8,303	5,323	477	49	1,782	672

資料 町CATVセンター

- (注) Aプラン：テレビ+音声告知
 Bプラン：テレビ+インターネット+音声告知
 Cプラン：インターネット+音声告知
 Dプラン：音声告知

第11章 水道・電気

5.3. 上水道の状況

(各年度末現在)

区分 年度	行政区域内 人口	給水人口	配水量	有収水量	有収率	1日平均 配水量	1日1人平 均配水量	普及率
平成28年度	5,806	5,799	814,009	784,333	96.4	2,230	385	99.9
29	22,036	22,007	2,701,592	2,450,569	90.7	7,402	336	99.9
30	21,573	21,545	2,603,167	2,355,078	90.5	7,132	331	99.9
令和元年度	21,219	21,192	2,501,606	2,308,332	92.3	6,835	323	99.9
2	20,872	20,847	2,500,172	2,284,731	91.4	6,850	329	99.9

資料 町上下水道課

(注) 給水人口とは、行政区域内に居住し、水道により給水を受けている人口をいう。

(注) 配水量とは、配水池から配水管を通して配水される水量をいう。

(注) 有収水量とは、料金徴収の対象となった水量をいう。

(注) 平成29年4月1日から簡易水道事業と水道事業が統合。

5.4. 簡易水道の状況

(各年度末現在)

区分 年度	施設数	行政区域 内人口	給水人口	配水量	有収水量	有収率	1日平均 配水量	1日1人平 均配水量	普及率
平成28年度	17	16,597	16,574	1,846,669	1,670,325	90.5	5,059	305	99.9
29	-	-	-	-	-	-	-	-	-
30	-	-	-	-	-	-	-	-	-
令和元年度	-	-	-	-	-	-	-	-	-
2	-	-	-	-	-	-	-	-	-

資料 町上下水道課

(注) 給水人口とは、行政区域内に居住し、水道により給水を受けている人口をいう。

(注) 配水量とは、配水池から配水管を通して配水される水量をいう。

(注) 有収水量とは、料金徴収の対象となった水量をいう。

(注) 平成29年4月1日から簡易水道事業と水道事業が統合。

5.5. 電灯電力消費量

区分 年度	総数	電灯		電力	
		千kW	千kW	千kW	千kW
平成28年度
29
30
令和元年度
2

資料 関西電力株式会社宮津営業所

(注) 「電灯」とは、定額電灯、従量電灯、時間帯別電灯、低圧総合利用、公衆街路灯、臨時電灯。

(注) 「電力」とは、開示の可能な深夜電力、低圧電力、事業用電力（低圧）の合計である。

(注) 平成27年度以降は電力供給自由化により不明。

第12章 建設・住宅

56. 都市計画区域

(各年度末現在)

年度	区分	用途別地域											用途指定のない地域	
		総数	専第一種低層住宅地	専第二種低層住宅地	居第一種中層住宅地	居第二種中層住宅地	第一種住居地域	第二種住居地域	準住居地域	近隣商業地域	商業地域	準工業地域		工業地域
平成28年度		ha	ha	ha	ha	ha	ha	ha	ha	ha	ha	ha	ha	ha
29		-	-	-	-	-	-	-	-	-	-	-	-	1,209
30		-	-	-	-	-	-	-	-	-	-	-	-	1,209
令和元年度		-	-	-	-	-	-	-	-	-	-	-	-	1,209
2		-	-	-	-	-	-	-	-	-	-	-	-	1,209

資料 町建設課

57. 道路の状況

(各年度末現在)

年度	区分	国道		府道		町道	
		延長	舗装率	延長	舗装率	延長	舗装率
		m	%	m	%	m	%
平成28年度		21,189	100.00	49,983.000	100.00	195,730.000	94.51
29		21,189	100.00	49,975	100.00	195,775	94.51
30		21,189	100.00	49,979	100.00	195,775	94.51
令和元年度		21,189	100.00	49,979	100.00	196,000	94.52
2		21,536	100.00	49,917	100.00	196,170	94.52

(工業統計調査)

資料 京都府丹後土木事務所・町建設課

58. 橋梁の状況

(各年度末現在)

年度	区分	国道		府道		町道	
		橋数	延長	橋数	延長	橋数	延長
		基	m	基	m	基	m
平成28年度		29	950	52	748	157	1,914
29		29	950	52	748	157	1,926
30		29	950	52	748	157	1,926
令和元年度		29	950	52	748	157	1,926
2		30	1,036	42	611	157	1,937

資料 京都府丹後土木事務所・町建設課

59. 都市公園の状況

(各年度末現在)

区分 年度	総数		街区公園		地区公園		風致公園		1人あたりの 公園面積(m ²)
	園数	面積(m ²)	園数	面積(m ²)	園数	面積(m ²)	園数	面積(m ²)	
平成28年度	10	147,099	7	17,203	2	96,204	1	33,692	25
29	10	147,099	7	17,203	2	96,204	1	33,692	25
30	10	147,099	7	17,203	2	96,204	1	33,692	25
令和元年度	10	147,099	7	17,203	2	96,204	1	33,692	27
2	10	147,099	7	17,203	2	96,204	1	33,692	27

資料 町建設課

60. 公共下水道の整備状況

(各年度末現在)

区分 年度	認可面積		整備面積		整備率	整備区域内戸数		整備区域内人口	
	単年度	累計	単年度	累計		単年度	累計	単年度	累計
	ha	ha	ha	ha	%	戸	戸	人	人
平成28年度	-	892.7	-	798.1	89.4	△ 11	8,517	△ 357	21,012
29	-	892.7	-	798.1	89.4	3	8,520	△ 358	20,654
30	-	892.7	0.1	798.2	89.4	△ 2	8,518	△ 369	20,285
令和元年度	-	892.7	0.4	798.6	89.5	△ 31	8,487	△ 339	19,946
2	-	892.7	0.6	799.2	89.5	2	8,489	△ 289	19,657

資料 町上下水道課

(注) 整備率=整備面積÷認可面積

61. 公共下水道の水洗化の状況

(各年度末現在)

区分 年度	水洗化対象戸数	水洗化戸数		水洗化人口		水洗化率
		単年度	累計	単年度	累計	
	戸	戸	戸	人	人	%
平成28年度	8,662	188	6,348	223	16,232	77.3
29	8,668	98	6,446	9	16,241	78.6
30	8,637	76	6,522	△ 100	16,141	79.6
令和元年度	8,605	81	6,603	△ 55	16,086	80.6
2	8,569	53	6,656	25	16,111	82.0

資料 町上下水道課

(注) 水洗化率=水洗化人口÷整備区域内人口

6.2. 農業集落排水の整備状況

(各年度末現在)

区分 年度	認可面積		整備面積		整備率	整備区域内戸数		整備区域内人口	
	単年度	累計	単年度	累計		単年度	累計	単年度	累計
	ha	ha	ha	ha	%	戸	戸	人	人
平成28年度	-	7.3	-	7.3	100.0	△ 1	86	△ 9	237
29	-	7.3	-	7.3	100.0	△ 1	85	△ 6	231
30	-	7.3	-	7.3	100.0	-	85	△ 7	224
令和元年度	-	7.3	-	7.3	100.0	1	86	△ 7	217
2	-	7.3	-	7.3	100.0	4	90	4	221

資料 町上下水道課

(注) 整備率=整備面積÷認可面積

6.3. 農業集落排水の水洗化の状況

(各年度末現在)

区分 年度	水洗化対象戸数	水洗化戸数		水洗化人口		水洗化率
		単年度	累計	単年度	累計	
	戸	戸	戸	人	人	%
平成28年度	86	2	56	△ 9	158	66.7
29	85	-	56	6	164	71.0
30	85	1	57	△ 5	159	71.0
令和元年度	86	1	58	△ 4	155	71.4
2	90	4	62	6	161	72.9

資料 町上下水道課

(注) 水洗化率=水洗化人口÷整備区域内人口

6.4. 浄化槽の整備状況

(各年度末現在)

区分 年度	水洗化対象戸数	浄化槽設置数		水洗化人口		水洗化率
		単年度	累計	単年度	累計	
	戸(人)	戸	戸	人	人	%
平成28年度	346(864)	6	68	19	220	25.5
29	347(852)	3	71	10	230	27.0
30	351(841)	3	74	16	246	29.3
令和元年度	352(822)	3	77	5	251	30.5
2	351(804)	4	81	△ 5	246	30.6

資料 町上下水道課

(注) 水洗化率=水洗化人口÷整備区域内人口

65. 家屋の状況

(各年度1月1日現在)

区分	平成28年度		平成29年度		平成30年度		令和元年度		令和2年度	
	棟数	床面積 ㎡	棟数	床面積 ㎡	棟数	床面積 ㎡	棟数	床面積 ㎡	棟数	床面積 ㎡
総数	22,392	2,011,478	22,358	2,015,111	22,273	2,013,362	22,123	2,012,799	21,917	2,012,246
(木造)										
専用住宅	10,909	1,015,033	10,913	1,018,869	10,906	1,021,305	10,860	1,024,564	10,773	1,025,619
併用住宅	1,772	209,373	1,764	208,635	1,752	207,411	1,731	204,650	1,712	203,215
農家住宅	—	—	—	—	—	—	—	—	—	—
附属家	3,462	100,971	3,452	100,505	3,428	100,045	3,394	99,526	3,351	98,929
共同住宅・寄宿舎	70	19,785	71	20,199	71	20,199	71	20,199	71	20,199
旅館・料亭・ホテル	15	2,061	15	2,061	15	2,061	15	2,061	15	2,061
事務所・銀行・店舗	305	27,251	304	27,225	300	27,034	297	26,615	288	26,325
劇場・病院	15	2,282	15	2,282	15	2,282	15	2,282	16	2,558
工場・倉庫	3,151	256,408	3,134	255,708	3,114	254,059	3,073	251,770	3,028	248,702
土蔵	646	21,131	640	20,957	632	20,639	623	20,427	614	20,213
(非木造)										
住宅・アパート	513	66,737	514	67,277	514	67,128	516	67,463	520	68,181
その他	1,534	290,446	1,536	291,393	1,526	291,199	1,528	293,242	1,529	296,244
(非課税家屋)	536	232,711	537	232,624	539	233,118	538	240,625	543	241,013

資料 町税務課

(注)平成26年度から農家住宅は専用住宅に含む。

66. 公営住宅の状況

(各年度末現在)

区分	総数	町営住宅			
		木造	鉄筋コンクリート造	簡易耐火(平屋)	簡易耐火(2階)
年度	戸	戸	戸	戸	戸
平成28年度	323	130	94	59	40
29	321	128	94	59	40
30	316	123	94	59	40
令和元年度	312	119	94	59	40
2	310	117	94	59	40

資料 町建設課

6.7. 住宅の種類（2区分）・構造（5区分），建築の時期（6区分）別住宅数

（平成30年10月1日現在）

区分 種類・構造	総数	建築の時期						
		昭和45年 以前	昭和46年 ～55年	昭和56年 ～平成2年	平成3年 ～12年	平成13年 ～22年	平成23年 ～27年	平成28年 ～30年9月
住宅総数	7,960	2,110	1,250	1,010	1,490	1,050	270	90
(住宅の種類)								
専用住宅	7,570	1,950	1,180	960	1,450	1,030	220	90
店舗その他の 併用住宅	390	150	70	50	40	20	50	10
(構造)								
木造	5,990	2,050	1,230	800	780	490	70	80
防火木造	950	50	10	110	270	280	150	10
鉄筋・鉄骨 コンクリート造	470	-	-	-	300	40	10	-
鉄骨造	210	10	-	80	110	10	-	-
その他	350	-	20	30	30	230	30	-

（住宅・土地統計調査 調査周期5年）

資料 町総務課

（注）建築の時期「不詳」を含む。

第13章 労働

68. 一般職業紹介状況

区分 年度	新規求職申込件数			新規求人数	就職件数		
	計	男	女		計	男	女
平成28年度	人 1,877 (1,154)	人 883 (692)	人 992 (461)	人 3,845 (2,255)	人 920 (484)	人 441 (308)	人 479 (176)
29	1,813 (1,069)	811 (627)	1,000 (442)	4,117 (2,445)	874 (457)	366 (253)	508 (204)
30	1,706 (943)	755 (534)	951 (409)	4,407 (2,666)	855 (448)	374 (260)	481 (188)
令和元年度	1,843 (984)	785 (565)	1,058 (419)	4,428 (2,677)	976 (463)	394 (258)	582 (205)
2	1,651 (924)	750 (522)	901 (402)	3,821 (2,227)	675 (286)	275 (164)	399 (122)

資料 峰山公共職業安定所宮津出張所

(注) 管内(宮津市、伊根町、与謝野町)の数値である。

(注) ()内はパートタイムを含まない数値である。

69. 中高年齢者職業紹介状況

区分 年度	新規求職申込件数			紹介件数			就職件数		
	45歳以上	55歳以上	65歳以上	45歳以上	55歳以上	65歳以上	45歳以上	55歳以上	65歳以上
平成28年度	人 928	人 569	人 181	人 872	人 467	人 122	人 405	人 221	人 58
29	864	550	209	808	453	121	363	205	59
30	928	567	228	910	464	164	436	235	80
令和元年度	1,009	662	267	1,017	612	183	483	286	87
2	935	614	265	802	473	145	351	208	65

資料 峰山公共職業安定所宮津出張所

(注) 管内(宮津市、伊根町、与謝野町)の数値である。

70. 雇用保険支給状況

区分 年度	適用事業所数	被保険者数	受給資格 決定件数	基本手当 支給額	就職促進 給付支給額	日雇支給額
平成28年度	件 811	人 9,223	件 450	千円 175,428	千円 58,123	千円 3,000
29	802	9,373	442	147,830	68,143	-
30	784	9,364	467	173,893	56,108	-
令和元年度	787	9,309	496	203,459	76,904	-
2	786	9,222	495	221,991	77,956	-

資料 峰山公共職業安定所宮津出張所

(注) 管内(宮津市、伊根町、与謝野町)の数値である。

(注) 平成29年度～令和2年度は日雇支給額は対象事業所なし。

7.1. 勤労者総合福祉センター（野田川わーくぱる）利用状況

区分 年度	会館日数	使用件数	使用人数	1日平均利用人数
	日	件	人	人
平成28年度	308	874	39,448	128
29	307	796	38,734	126
30	308	851	39,161	127
令和元年度	312	760	36,870	118
2	269	408	11,949	44

資料 町商工振興課

第14章 社会保障

72. 民生児童委員数

(各年度4月1日現在)

年次	区分	定員	総数	男	女	1人当たり 平均受持世帯数
		人	人	人	人	世帯
平成28年度		67	67	26	41	135.91
29		67	67	27	40	135.82
30		67	67	27	40	136.16
令和元年度		67	67	27	40	135.45
2		67	67	27	40	134.48

資料 町福祉課

73. 民生児童委員の活動状況

区分	年度	平成28年度	平成29年度	平成30年度	令和元年度	令和2年度
		人	人	人	人	人
内容別相談支援件数(件)						
在宅地域福祉		69	126	67	49	36
介護保険		61	36	31	24	22
健康・保健医療		41	34	17	24	13
子育て・母子保健		41	15	17	13	39
子どもの地域生活		56	87	93	45	54
子どもの教育・学校		165	54	48	31	147
生活費		50	34	51	31	20
年金・保険		7	1	1	0	4
仕事		43	35	29	9	0
家族関係		37	21	35	21	45
生活環境		62	44	46	65	78
日常的な支援		324	502	489	580	883
その他		75	385	420	127	470
計		1,057	1,374	1,344	1,032	1,811
分野別相談・支援件数(件)						
高齢者関係		685	695	618	558	870
障害者関係		90	39	39	64	70
子ども関係		193	370	385	275	700
その他		89	297	302	135	171
計		1,057	1,401	1,344	1,032	1,811
活動日数(日)		8,172	8,059	7,894	7,881	6,003
訪問回数(回)		8,127	1,782	7,704	6,136	4,492

資料 町福祉課

74. 暮らしの資金貸付状況

年度	区分	貸付件数	貸付金額
平成28年度		33	2,045
29		26	1,725
30		24	2,370
令和元年度		23	1,235
2		41	3,871

資料 町福祉課

75. 国民年金被保険者数と保険料免除者数

(各年度末現在)

年度	区分	被保険者数				免除者数		
		総数	強制加入者		任意加入者	総数	法定免除者	申請免除者
			第1号	第3号				
平成28年度		3,537	2,536	980	21	979	243	736
29		3,356	2,421	917	18	1,190	240	950
30		3,166	2,281	870	15	921	226	695
令和元年度		3,084	2,241	823	20	938	230	708
2		2,991	2,185	787	19	947	226	721

資料 舞鶴年金事務所

76. 国民年金受給権者数と支給状況

区分	年度	平成28年度	平成29年度	平成30年度	令和元年度	令和2年度
	総数	件数	8,037	8,109	8,076	8,077
年金額		5,603,746,218	5,665,027,608	5,666,131,922	5,697,256,621	5,723,617,508
老齢基礎年金 (老齢年金・ 通算老齢年金)	件数	7,565	7,620	7,601	7,599	7,587
	年金額	5,207,968,588	5,253,207,894	5,269,750,450	5,295,812,628	5,314,613,044
障害基礎年金 (障害年金)	件数	406	426	421	426	430
	年金額	349,867,975	365,396,800	361,334,950	365,966,625	369,840,900
遺族基礎年金 (母子年金・ 遺児年金)	件数	54	54	44	46	48
	年金額	41,295,000	42,588,503	32,190,204	33,376,000	35,862,996
寡婦年金	件数	10	8	5	4	6
	年金額	4,374,655	3,614,411	2,256,318	1,661,368	2,645,568
死亡一時金	件数	2	1	5	2	4
	年金額	240,000	220,000	600,000	440,000	655,000

資料 舞鶴年金事務所

77. 老齢福祉年金受給者数及び支給状況

年度	区分	総受給権者数			金額
		総数	受給停止者数	受給者数	
		人	人	人	千円
平成21年度		-	-	-	-
22		6	3	3	899
23		4	2	2	494
24		2	0	2	494
25		-	-	-	-

資料 舞鶴年金事務所

(注)平成25年度以降受給者なし

78. 生活保護の状況

年度	被保護世帯数	被保護実人員	保護率
平成28年度	144	192	9.0
29	137	189	8.6
30	139	181	8.4
令和元年度	135	181	8.5
2	126	173	8.7

資料 京都府丹後保健所

(注) 保護世帯数及び被保護実人員は、各年度末現在。

(注) 保護率の単位は、パーミル。

79. 福祉施設の状況
(令和3年3月31日現在)

種別	区 分	施設数	定員
社会福祉施設	児童福祉施設	箇所	人
	保育所	3	270
	老人福祉施設		
	軽費老人ホーム	2	30
	障害者自立支援法による障害者支援施設等		
	障害者支援施設	18	299
	地域活動支援センター	1	20
介護保険施設	その他の社会福祉施設		
	隣保館		
	介護老人福祉施設（特別養護老人ホーム）	4	240
	小規模多機能居宅介護施設	4	99
	認知症対応型生活介護施設	3	45
	認知症対応型通所介護	2	22
	通所介護施設	12	299
短期入所生活介護	4	50	

資料 町福祉課・子育て応援課

80. 養護老人ホームへの措置状況
(令和3年3月31日現在)

年度	区分	実人員	措置額
		件	千円
平成28年度		22	44,132
29		22	42,592
30		22	39,438
令和元年度		22	44,908
2		25	50,592

資料 町福祉課

81. 介護保険被保険者の状況
(各年度末現在)

年度	区分	総数	第1号被保険者 (65歳以上)	第2号被保険者 (40歳～64歳)
		人	人	人
平成28年度		22,403	7,777	7,181
29		22,036	7,812	6,993
30		21,573	7,791	7,000
令和元年度		21,219	7,796	6,910
2		20,872	7,776	6,754

資料 町福祉課

8.2. 介護保険の介護認定者数 (各年度末現在)

区分 年度	総数	要支援		要介護1	要介護2	要介護3	要介護4	要介護5
		要支援1	要支援2					
平成28年度	1,771	207	292	349	304	270	164	185
29	1,864	195	345	366	308	293	181	176
30	1,884	204	342	335	334	310	190	169
令和元年度	1,877	221	334	344	309	321	186	162
2	1,891	217	361	329	311	333	187	153

資料 町福祉課

8.3. 介護保険のサービス利用状況

区分	年度	平成28年度	平成29年度	平成30年度	令和元年度	令和2年度
		人	人	人	人	人
居宅介護サービス						
訪問サービス						
訪問介護		3,394	3,137	2,672	2,653	2,368
訪問入浴介護		287	248	149	181	186
訪問看護		2,083	2,179	2,301	2,379	2,399
訪問リハビリテーション		342	397	327	324	289
居宅療養管理指導		1,263	1,408	1,484	1,254	1,117
通所サービス						
通所介護		7,737	6,695	6,057	6,106	5,762
通所リハビリテーション		164	163	172	398	494
短期入所サービス						
短期入所生活介護		2,280	2,303	2,321	2,252	2,088
短期入所療養介護(老健)		95	91	78	75	66
短期入所療養介護(療医)		0	0	0	0	0
短期入所療養介護(介護医療院)		-	-	0	0	0
福祉用具・住宅改修サービス						
福祉用具貸与		6,113	6,587	7,256	7,429	7,676
福祉用具購入		153	152	175	184	147
住宅改修		151	149	158	129	133
特定入所者生活介護		257	248	211	235	245
介護予防支援・居宅介護支援		10,846	10,380	10,302	10,449	10,410
地域密着型サービス						
夜間対応型訪問介護		-	-	-	-	33
地域密着型通所介護		259	408	527	612	624
認知症対応型通所介護		123	179	461	535	454
認知症対応型共同生活介護		432	441	428	434	462
小規模多機能型居宅介護		816	900	938	873	839
地域密着型特定施設入所者生活介護		0	0	0	0	0
地域密着型介護老人福祉施設		0	0	0	0	0
施設サービス						
介護老人福祉施設		3,224	3,234	3,295	3,283	3,315
介護老人保健施設		836	849	790	699	749
介護療養型医療施設		35	29	24	10	3
介護医療院		-	-	0	14	32
計		40,890	40,177	40,126	40,508	39,891

資料 町福祉課

(注) 延べ利用人数である。

84. 身体障害者数

(各年度末現在)

区分 年度	総数	肢体不自由	視覚障害	聴覚 平衡機能障害	音声 言語機能障害	内部障害
平成28年度	1,540	835	68	130	19	488
29	1,513	809	66	129	18	491
30	1,504	796	65	132	20	491
令和元年度	1,491	797	66	129	20	479
2	1,457	780	64	128	21	464

資料 町福祉課

85. 知的障害者数

(各年度末現在)

区分 年度	総数	療育手帳A	療育手帳B
平成28年度	262	106	156
29	274	111	163
30	275	112	163
令和元年度	277	119	158
2	276	120	156

資料 町福祉課

86. 精神障害者数

(各年度末現在)

区分 年度	総数	1級	2級	3級
平成28年度	128	12	72	44
29	136	15	76	45
30	127	13	70	44
令和元年度	137	9	67	61
2	135	8	68	59

資料 町福祉課

87. 保育所の状況

(各年度末現在)

年度	区分	保育所数	定員	入所児童数							
				総数	0歳	1歳	2歳	3歳	4歳	5歳	
		箇所	人	人	人	人	人	人	人	人	人
平成28年度		6	660	418	19	57	73	84	97	88	
29		6	660	436	32	60	68	96	84	96	
30		6	660	410	26	55	69	80	94	86	
令和元年度		3	270	193	13	31	34	39	37	39	
2		3	270	194	17	23	33	41	41	39	
	桑飼保育園	1	90	54	4	6	9	8	14	13	
	山田保育所	1	90	51	4	6	7	13	7	14	
	石川保育所	1	90	89	9	11	17	20	20	12	
2		1	69	49	3	4	8	12	8	14	
民間保育施設	こどもの森保育園	1	69	49	3	4	8	12	8	14	
	きらきら星	-	-	-	-	-	-	-	-	-	

※平成27年度末岩滝保育所・岩屋保育所閉所

資料 町子育て応援課

※平成30年9月末きらきら星閉所

※平成31年3月末加悦保育園・与謝保育園・市場保育所閉園

88. こども園の状況

(各年度末現在)

年度	区分	こども園数	定員	入園児童数									
				総数	1号認定	2号認定	3号認定	0歳	1歳	2歳	3歳	4歳	5歳
		箇所	人	人	人	人	人	人	人	人	人	人	人
平成28年度		1	180	149	31	80	38	2	15	21	33	35	43
29		1	180	162	19	99	63	13	23	27	30	34	35
30		1	180	173	22	91	60	9	24	27	48	31	34
令和元年度		3	480	426	18	251	157	30	59	68	87	92	90
2		3	480	438	23	257	158	35	48	75	83	83	91
	かえてこども園	1	180	187	14	108	65	13	22	30	34	35	39
	かやこども園	1	150	119	6	71	42	11	12	19	22	23	26
	のだがわこども園	1	150	132	3	78	51	11	14	26	27	25	26

資料 町子育て応援課

※平成28年度かえてこども園開園

※令和元年度かやこども園・のだがわこども園開園

89. 特別保育利用状況

(各年度末現在)

年次	区分	早朝保育	時間外保育 (標準時間認定)	乳児保育 (0歳児)	一時保育	
					1日	半日
		人	人	人	人	人
平成28年度		98	264	30	110	21
29		100	293	46	49	81
30		122	291	36	27	52
令和元年度		176	313	44	82	47
2		173	335	87	66	79

資料 町子育て応援課

(注)標準時間認定は平成27年度以降の数値

90. 国民健康保険の収支状況

区分 年次	被保険者数 (年平均)	収入			支出			差引 過不足
		総額	保険料	その他	総額	保険給付費	その他	
	人	千円	千円	千円	千円	千円	千円	千円
平成28年度	6,130	3,151,215	534,618	2,616,597	3,111,621	1,831,287	1,280,334	39,594
29	5,746	3,040,600	510,498	2,530,102	3,037,054	1,821,317	1,215,737	3,546
30	5,477	2,380,736	454,316	1,926,420	2,358,542	1,701,714	656,828	22,194
令和元年度	5,254	2,357,086	461,949	1,895,137	2,328,403	1,665,667	662,736	28,683
2	5,078	2,382,986	447,034	1,935,952	2,345,892	1,711,494	634,398	37,094

資料 町保健課

91. 国民健康保険の給付状況

区分 年次	療 養 諸 費									
	療養諸費総額			診 療 費						
	件数	費用額	保険者 負担分	入院		入院外		歯科診療		
件数				費用額	件数	費用額	件数	費用額		
	件	千円	千円	件	千円	件	千円	件	千円	
28	82,401	2,163,781	1,581,395	1,452	798,907	45,840	771,281	9,686	117,923	
29	78,918	1,595,895	872,145	1,502	872,145	43,459	734,893	9,618	114,876	
30	76,872	2,022,770	1,545,304	1,371	792,914	42,266	699,510	9,346	117,019	
令和元年度	75,466	1,976,758	1,449,277	1,317	783,707	40,746	703,004	9,858	120,648	
2	69,120	2,010,523	1,479,889	1,347	841,576	36,980	676,340	9,090	119,461	

区分 年次	療 養 諸 費				出産育児の給付		葬祭の給付		高額療養費	
	診 療 費		療養費		件数	金額	件数	金額	件数	金額
	件数	費用額	件数	費用額						
	件	千円	件	千円	件	千円	件	千円	件	千円
平成28年度	23,409	393,186	1,677	17,149	17	7,012	41	2,050	2,971	233,319
29	22,392	362,434	1,611	15,393	10	4,200	24	1,200	3,073	218,472
30	22,179	336,261	1,320	11,395	9	3,764	45	2,250	2,908	204,808
令和元年度	21,727	293,976	1,435	13,188	13	4,593	29	1,450	2,858	195,034
2	20,076	296,895	1,200	12,858	5	2,145	38	1,900	2,983	221,875

資料 町保健課

(注) 一般被保険者分と退職被保険者分の合計である。

(注) 療養諸費総額には、上記診療費の他、入院時食事療養・生活療養費、移送費、訪問看護療養費を含む。

92. 後期高齢者医療の状況

(各年度末現在)

区分 年度	被保険者数	受診件数	医療費総額
	人	件	千円
平成28年度	4,236	98,077	3,424,302
29	4,307	98,654	3,442,811
30	4,347	100,290	3,532,232
令和元年度	4,344	100,582	3,718,834
2	4,272	95,389	3,458,160

資料 町保健課

9.3. 後期高齢者医療の給付状況

区分 年度	総計	療養の給付			療養費			高額療養費		
		総計	一般分	現役分	総計	一般分	現役分	総計	一般分	現役分
	千円	千円	千円	千円	千円	千円	千円	千円	千円	千円
平成28年度	3,166,727	3,025,496	2,968,162	57,334	13,696	13,242	454	126,370	115,437	10,933
29	3,183,857	3,045,015	3,002,108	42,907	14,883	14,139	744	121,002	113,417	7,585
30	3,258,643	3,120,118	3,088,304	31,814	15,344	14,644	700	120,181	116,475	3,706
令和元年度	3,432,695	3,281,554	3,241,617	39,937	16,202	15,659	543	131,547	127,185	4,362
2	3,189,975	3,049,439	3,012,797	36,642	16,183	15,128	1,055	121,449	116,344	5,105

資料 町保健課

(注) 全体の総計は、各区分の重複部分を控除した額のため、それぞれの総計の合計とは一致しない。

第15章 保健・衛生

94. 医療施設数及び医療従事者数

(各年度10月1日現在)

区分 年次	医療施設数					医療従事者数		
	保健所	病院		診療所	歯科診療所	医師	歯科医師	薬剤師
		施設	病床					
平成27年度	箇所 1	施設 1	病床 295	箇所 17	箇所 8	人 69	人 10	人 33
28	1	1	295	17	8	72	9	-
29	1	1	295	18	8	72	9	-
30	1	1	295	18	8	79	10	-
令和元年度	1	1	295	17	8	79	10	-

資料 京都府 統計書

(注) 薬剤師については平成28年度以降は市町村別の統計資料なし。

95. 予防接種の実施状況

区分 年度	総数	BCG接種	ポリオ	日本脳炎	ヒブ	小児用肺炎球菌	3種混合1期初回
平成28年度	人 9,262	人 147	人 20	人 839	人 613	人 615	人 -
29	8,902	139	12	738	520	522	-
30	8,658	112	3	754	467	466	-
令和元年度	8,364	111	0	745	454	462	-
2	8,891	98	-	680	427	420	-

区分 年度	3種混合1期追加	4種混合1期初回	4種混合1期追加	MR			
				1期	2期	3期	4期
平成28年度	人 -	人 463	人 158	人 151	人 155	人 -	人 -
29	-	397	151	152	151	-	-
30	-	340	148	125	132	-	-
令和元年度	-	346	119	107	145	-	-
2	-	290	120	122	149	-	-

区分 年度	水痘	2種混合2期	子宮頸がん	B型肝炎	風しん費用助成	高齢者インフルエンザ*	高齢者肺炎球菌
平成28年度	人 276	人 173	人 -	人 245	人 5	人 4,591	人 811
29	283	121	-	406	2	4,466	842
30	246	151	-	356	7	4,554	797
令和元年度	215	143	-	339	9	4,765	236
2	230	158	37	305	3	5,495	299

区分 年度	成人男性風しん第5期						
平成28年度	人 -						
29	-						
30	-						
令和元年度	168						
2	58						

資料 町保健課

9.6. 健康診査の受診状況

区分 年度	国保 特定健診	その他の 特定健診	後期高齢者 健診	胃がん	子宮がん	乳がん
	人	人	人	人	人	人
平成28年度	1,969	11	844	1,610	1,181	1,162
29	1,955	18	892	1,532	1,242	1,046
30	1,920	18	921	1,359	1,129	1,113
令和元年度	1,778	15	915	1,292	1,093	988
2	1,598	8	844	1,100	1,531	969

区分 年度	肺がん	大腸がん	前立腺がん	骨粗鬆症	肝炎ウイルス	結核健診
	人	人	人	人	人	人
平成28年度	3,425	3,317	1,240	1,517	220	3,425
29	3,284	3,224	1,219	1,524	192	3,284
30	3,229	3,199	1,232	1,502	161	3,229
令和元年度	3,082	2,995	-	375	158	3,082
2	2,801	2,819	1,079	1,077	131	1,903

資料 町保健課

9.7. 母子保健の実施状況

区分 年度	母子健康 手帳交付	妊婦健診		乳児健診前期				乳児健診後期			
		実人員	延人員	回数	対象 者数	受診 者数	受診率	回数	対象 者数	受診 者数	受診率
平成28年度	134	144	1,770	12	147	147	100.0	12	137	135	98.5
29	119	123	1,456	12	143	141	98.6	12	148	146	98.6
30	110	121	1,331	12	117	115	98.3	12	142	140	98.6
令和元年度	95	104	1,353	12	110	109	99.1	12	104	104	100.0
2	100	105	1,169	14	96	94	97.9	15	122	121	99.2

区分 年度	1歳6ヶ月児 健診				3歳児健診				2歳児歯科教室（検診）			
	回数	対象 者数	受診 者数	受診率	回数	対象 者数	受診 者数	受診率	回数	対象 者数	受診 者数	受診率
平成28年度	10	171	164	95.9	10	150	146	97.3	10	164	151	92.1
29	10	148	143	96.6	10	165	164	99.4	10	164	137	83.5
30	10	156	149	95.5	10	149	144	96.6	10	138	125	96.6
令和元年度	9	110	108	98.2	9	126	122	96.8	8	113	109	96.5
2	11	111	110	99.1	13	153	152	99.3	7	120	111	92.5

区分 年度	離乳食教室				2歳児子育て交流会				親子歯科教室			
	回数	対象 者数	参加 者数	参加率	回数	対象 者数	参加 者数	参加率	回数	対象 者数	参加 者数	参加率
平成28年度	12	144	116	80.6	-	-	-	-	8	154	151	98.1
29	12	131	116	88.5	-	-	-	-	8	154	154	100.0
30	12	117	86	73.5	-	-	-	-	8	155	131	84.5
令和元年度	11	108	78	72.2	-	-	-	-	7	142	139	97.9
2	9	61	51	83.6	-	-	-	-	6	133	128	96.2

区分 年度	年中児発達サポート事業		園巡回食育指導		赤ちゃん (新生児)訪問	乳幼児訪問		不妊治療
	実施 施設数	対象(実施) 児数	実施 施設数	対象(実施) 児数	実人数	実人数	延人員	申請件数
平成28年度	10	158	8	736	151	46	58	28
29	10	138	8	524	155	51	63	19
30	10	147	8	469	126	58	84	33
令和元年度	9	157	7	524	116	73	87	29
2	8	145	6	551	82	46	50	14

資料 町子育て応援課

(注) 赤ちゃん(新生児)訪問は、里帰り出産含む。

98. 国保診療所の診療患者数

区分 年度	開所日数	患者数		1日平均患者数
		日	人	
平成28年度	247	19,181	77.7	
29	156	8,026	51.4	
30	246	10,548	42.9	
令和元年度	245	10,502	42.9	
2	246	10,555	42.9	

資料 町保健課

(注) 開所日数は、診療時間にかかわらず1日とする。

99. 献血の状況

区分 年度	受付数	採血者数			不採血者数
		200ml	400ml	計	
平成28年度	587	15	468	483	104
29	439	13	363	376	63
30	428	11	371	382	46
令和元年度	534	11	460	471	63
2	475	6	417	423	52

資料 京都府赤十字血液センター福知山出張所

100. 宮津市休日応急診療所の利用状況

区分 年度	来院患者数		年齢別			診療日数	1日平均 診療者数
	総数	与謝野町	0~5歳	6~15歳	16歳以上		
平成28年度	1,105	542	276	211	618	71	15.6
29	1,236	574	268	280	581	107	17.4
30	980	426	220	174	586	72	13.6
令和元年度	1,089	496	214	228	647	76	14.3
2	217	102	42	25	150	71	3.1

資料 宮津市

101. し尿収集及び処理状況

区分 年度	総処理量	処理量		与謝野町				伊根町	
		し尿	浄化槽 汚泥	し尿		浄化槽汚泥		し尿	浄化槽 汚泥
				件数	収集量	件数	収集量		
平成28年度	8,849	7,363	1,486	11,807	6,197	327	924	1,166	562
29	8,825	6,888	1,417	11,429	5,867	325	916	1,021	501
30	8,049	6,601	1,448	11,016	5,628	332	924	973	524
令和元年度	7,613	6,176	1,437	10,511	5,272	341	933	904	504
2	7,591	6,161	1,430	10,261	5,244	330	907	917	523

資料 町住民環境課

102. ごみ収集の状況

年度	区分	総量	ごみ収集			最終処分場		
			可燃ごみ	不燃ごみ	資源ごみ	一般持込	その他	資源化
平成28年度		7,849	4,581	419	1,006	1,028	767	48
29		8,069	4,466	423	949	1,477	708	46
30		7,721	4,289	415	1,005	1,195	746	71
令和元年度		8,365	4,306	437	1,025	1,819	670	108
年度	区分	総量	ごみ収集			宮津与謝クリーンセンター		
			可燃ごみ	不燃ごみ	資源ごみ	一般持込	資源化	
令和2年度		6,644	4,093	660	1,115	770	6	

資料 町住民環境課

(注) 令和2年4月宮津与謝クリーンセンター稼働開始に伴い区分変更。

103. 資源ごみの収集状況

年度		平成28年度	平成29年度	平成30年度	令和元年度	令和2年度
びん類	白色(透明)	75	68	61	68	
	茶色	64	53	54	55	
	その他の色	23	24	23	20	
	小計	162	145	138	143	126
その他	アルミ	21	18	21	25	
	スチール	29	31	27	22	
	かん					50
	小計	50	49	48	47	50
	段ボール	84	79	77	82	100
	新聞	92	88	87	85	144
	雑誌	71	70	105	117	159
	紙パック	3	3	3	3	4
	小計	250	240	272	287	407
	発泡スチロール	8	8	7	7	10
容器包装プラ	396	394	400	397	384	
容器包装紙	84	84	81	80	80	
ペットボトル	55	56	59	62	57	
小計	543	542	547	546	531	
合計		1,005	976	1,005	1,023	1,114

資料 町住民環境課

104. 火葬場使用状況

年度	区分	総数	町内				町外			
			総計	寝棺	小児棺	汚物等	総計	寝棺	小児棺	汚物等
平成28年度		434	328	323	-	5	106	106	-	-
29		391	287	282	3	2	104	102	2	-
30		424	317	311	-	6	107	107	-	-
令和元年度		432	330	327	1	2	102	102	-	-
2		413	301	296	2	3	112	112	-	-

資料 町住民環境課

105. 狂犬病の予防状況

区分 年度	登録頭数	予防注射 実施頭数	不要犬引取数	野犬捕獲数	公告頭数
	頭	頭	頭	頭	頭
平成28年度	1,145	544	-	-	2
29	1,028	653	-	-	4
30	977	643	-	-	1
令和元年度	981	630	-	-	-
2	833	580	-	-	-

資料 町住民環境課

第16章 住民生活

106. 暮らしの相談状況

区分 年度	総数	家庭関係	住宅・ 土地関係	人権・ 福祉関係	財産・ 法律関係	苦情関係	その他
平成28年度	42	6	8	3	13	4	8
29	47	4	13	5	11	7	7
30	54	1	16	3	15	8	11
令和元年度	76	9	17	4	14	15	17
2	30	3	5	2	8	5	7

資料 町住民環境課

(注) 行政相談件数を含まない。

107. 法律相談の状況

区分 年度	総数
平成28年度	10
29	27
30	7
令和元年度	13
2	17

資料 町住民環境課

※平成27年度から、従来の町主催の無料法律相談に代わり、法律相談利用者への補助制度を創設したため、同年度からは補助制度の利用件数とした。

108. たばこの消費状況

区分 年度	販売店数	消費数量	たばこ税額
	店	千本	千円
平成28年度	-	26,812	137,325
29	-	25,379	130,986
30	-	23,785	127,260
令和元年度	-	22,495	127,178
2	-	21,098	123,482

資料 町税務課

(注) 販売店数について、町税務課では販売店数の把握はしていない。

109. 酒類の販売状況

区分 年度	総数	清酒	合成清酒	焼酎	みりん	ビール	その他
	kℓ	kℓ	kℓ	kℓ	kℓ	kℓ	kℓ
平成28年度	2,845	363	19	234	45	842	1,342
29	2,789	331	19	226	50	825	1,338
30	2,642	286	18	212	38	775	1,315
令和元年度	2,662	306	17	203	37	763	1,337
2	2,633	280	16	201	35	705	1,396

資料 町税務課

(注) 宮津税務署管内(宮津市・伊根町・与謝野町)の数値である。

第17章 教育・文化

110. 幼稚園の状況

(各年度5月1日現在)

年度	区分	幼稚園数	組数	園児数					
				総数	男	女	3歳	4歳	5歳
平成28年度		2	12	70	36	34	12	32	26
29		2	6	33	15	18	11	7	15
30		2	6	31	13	18	14	11	6
令和元年度		2	4	26	11	15	3	13	10
2		1	3	12	4	8	3	4	5
	民間幼稚園 加悦聖三一幼稚園	1	3	12	4	8	3	4	5

(学校基本調査)

資料 町子育て応援課

(注) 平成27年度末岩滝幼稚園閉園。

(注) 令和元年度末三河内幼稚園閉園。

111. 小学校の状況

(各年度5月1日現在)

年度	区分	学校数	学級数	教員数 (本務者)	児童数		
					総数	男	女
平成28年度		校	学級	人	人	人	人
		8	66	120	1,114	555	559
29		8	65	121	1,050	528	522
30		8	65	119	1,011	528	483
令和元年度		8	65	116	957	509	448
2		7	57	101	934	495	439

(学校基本調査)

資料 町教育委員会学校教育課

(注) 令和元年度末桑飼小学校、与謝小学校閉校。

(注) 平成28年度～岩屋小学校休校、令和2年度末で閉校。

112. 中学校の状況

(各年度5月1日現在)

年度	区分	学校数	学級数	教員数 (本務者)	生徒数		
					総数	男	女
平成28年度		校	学級	人	人	人	人
		3	28	67	698	366	332
29		3	28	68	722	372	350
30		3	30	70	698	354	344
令和元年度		3	31	72	696	329	367
2		3	31	68	650	307	343

(学校基本調査)

資料 町教育委員会学校教育課

(注) 与謝野町宮津市中学校組合立橋立中学校を含む。

113. 高等学校の状況

(各年度5月1日現在)

区分 年度	学校数	教員数 (本務者)	生徒数		
			総数	男	女
平成28年度	1	32	354	174	180
29	1	34	325	154	171
30	1	32	292	124	168
令和元年度	1	33	251	103	148
2	2	29	242	98	144

(学校基本調査)

資料 町教育委員会学校教育課

(注) 令和2年4月京都府立宮津天橋高等学校加悦谷学舎開校。

114. 中学校進路別卒業生数

(各年度5月1日現在)

区分 年度	卒業生 総数	高等学校 等進学者	専修学校 (高等課程) 進学者	専修学校 (一般課程) 等入学者	公共職業 能力開発 施設等入学者	就職者	左記以外の 者・ 死亡・不詳	高等学校
								等進学率
平成28年度	311	309	-	-	-	1	1	99.4
29	226	226	-	-	-	-	-	100.0
30	253	253	-	-	-	-	-	100.0
令和元年度	224	224	-	-	-	-	-	100.0
2	240	239	-	-	-	1	-	99.6

(学校基本調査)

資料 町教育委員会学校教育課

(注) 高等学校等進学者とは、高等学校（通信制課程を含む）及び高等専門学校等への進学者（就職進学者を含む）をいい、専修学校（一般課程）等入学者とは、専修学校（一般課程）及び各種学校への入学者をいう。

115. 高等学校進路別卒業生数

(各年度5月1日現在)

区分 年度	卒業生 総数	大学等 進学者	専修学校 (高等課程) 進学者	専修学校 (一般課程) 等入学者	公共職業 能力開発 施設等入学者	就職者	一時的な 仕事に 就いた者	左記以外の 者・ 死亡・不詳	大学等
									進学率
平成28年度	118	43	46	-	3	24	-	2	36.4
29	111	47	35	2	5	17	-	5	42.3
30	119	38	46	2	3	29	-	1	31.9
令和元年度	116	52	39	-	3	19	-	3	44.8
2	85	24	39	1	-	20	-	1	28.2

(学校基本調査)

資料 町教育委員会学校教育課

(注) 大学等進学者とは、大学・短期大学（通信教育部を含む）及び高等学校専攻科等への進学者（就職進学者を含む）をいい、専修学校（一般課程）等入学者とは、専修学校（一般課程）及び各種学校への入学者をいう。

(注) 「一時的な仕事に就いた者」とは、臨時的な収入を目的とする仕事に就いた者（例 アルバイト、パート等）をいう。

116. 町立図書館蔵書の状況

(令和2年度末現在)

図書館数 (うち分室)	所蔵資料数						
	総数	総記	哲学	歴史	社会科学	自然科学	技術
3 (2)	135,779	2,501	2,509	7,901	8,554	7,656	6,947

所蔵資料数							
産業	芸術	言語	文学	参考郷土資料	絵紙 芝居	雑誌	視聴覚資料
2,656	9,448	1,541	56,064	3,478	21,205	4,722	597

資料 町教育委員会社会教育課

117. 町立図書館の利用状況

区分 年度	貸出延人数	貸出冊数				
		総数	一般書	児童書	雑誌	視聴覚資料
	人	冊	冊	冊	冊	冊
28	31,810	142,088	48,414	86,682	6,992	0
29	31,407	139,077	49,195	83,445	6,436	1
30	30,684	133,659	47,274	79,963	6,418	4
令和元年度	30,027	130,087	45,971	78,111	6,003	2
2	19,818	102,504	40,314	57,700	4,487	3
町立図書館	7,827	41,434	17,489	21,712	2,230	3
加悦分室	5,532	23,865	9,045	13,561	1,259	0
野田川分室	6,459	37,205	13,780	22,427	998	0

資料 町教育委員会社会教育課

118. 中央公民館利用状況

区分 年度	開館日数	使用件数	使用人数	1日平均利用人数
	日	件	人	人
平成28年度	307	480	14,450	47
29	306	416	6,367	21
30	306	324	3,845	13
令和元年度	305	268	3,704	12
2	264	165	1,374	5

資料 町教育委員会社会教育課

119. 知遊館利用状況

区分 年度	開館日数	使用件数	使用人数	1日平均利用人数
平成28年度	306	1,725	24,783	80
29	306	1,685	23,807	78
30	306	1,615	20,684	68
令和元年度	305	1,399	17,215	57
2	265	1,017	7,792	30

資料 町教育委員会社会教育課

120. 加悦地域公民館利用状況

区分 年度	開館日数	使用件数	使用人数	1日平均利用人数
平成28年度	306	740	14,259	47
29	306	690	11,526	38
30	306	589	9,403	31
令和元年度	305	431	5,842	19
2	265	238	2,314	9

資料 町教育委員会社会教育課

121. 三河内郷土資料室利用状況

区分 年度	開室日数	利用者数				
		利用人数	1日平均 利用人数	個人		
				人数	件数	団体人数
平成28年度	105	385	3	317	3	68
29	105	388	3	318	4	70
30	109	434	4	309	5	125
令和元年度	107	207	2	145	3	62
2	89	112	1	112	0	0

資料 町教育委員会社会教育課

122. 三河内山の家利用状況

区分 年度	開館日数	利用者数			
		利用人数	1日平均 利用人数	町内	町外
平成27年度	357	40	0.1	40	-
28	357	-	-	-	-
29	357	-	-	-	-
30	357	-	-	-	-
令和元年度	357	-	-	-	-

資料 町教育委員会社会教育課

(注) 令和元年度末を以て、三河内区へ譲渡。

123. 古墳公園利用状況

区分 年度	開園日数	利用者数						
		利用人数	1日平均 利用人数	個人		団体		
				小・中学生	一般	件数	小・中学生	一般
	日	人	人	人	人	団体	人	人
平成28年度	301	3,573	11	197	2,381	60	366	629
29	304	3,097	10	196	2,368	48	113	420
30	297	3,023	10	191	2,313	42	193	326
令和元年度	302	3,219	10	201	2,589	43	141	288
2	234	3,443	14	125	3,224	12	63	31

資料 町教育委員会社会教育課

124. 加悦椿文化資料館利用状況

区分 年度	開館日数	利用者数						
		利用人数	1日平均 利用人数	個人		団体		
				小・中学生	一般	件数	小・中学生	一般
	日	人	人	人	人	団体	人	人
平成28年度	184	1,196	7	87	463	6	12	412
29	186	1,037	6	91	485	7	11	205
30	186	1,101	6	110	568	9	-	568
令和元年度	181	899	5	104	556	6	-	222
2	157	356	2	31	287	2	-	11

資料 町教育委員会社会教育課

125. 江山文庫利用状況

区分 年度	開館日数	利用者数						
		利用人数	1日平均 利用人数	個人		団体		
				小・中学生	一般	件数	小・中学生	一般
	日	人	人	人	人	団体	人	人
平成28年度	276	1,575	6	87	463	12	12	634
29	276	1,717	6	91	485	8	11	450
30	272	1,620	6	110	568	13	-	423
令和元年度	283	1,272	5	35	432	15	-	323
2	267	431	2	17	222	19	18	156

資料 町教育委員会社会教育課

126. 旧尾藤家住宅利用状況

区分 年度	開館日数	利用者数						
		利用人数	1日平均 利用人数	個人		団体		
				小・中学生	一般	件数	小・中学生	一般
	日	人	人	人	人	団体	人	人
平成28年度	311	4,573	15	51	3,426	46	11	1,094
29	312	4,670	15	144	2,448	61	75	1,338
30	310	3,631	12	136	2,658	44	-	837
令和元年度	311	5,510	18	67	2,716	56	3	2,724
2	262	1,232	5	15	795	16	6	171

資料 町教育委員会社会教育課

127. 大江山運動公園松風庵利用状況

区分 年度	開館日数	利用者数		
		件数	利用者数	1日平均 利用人数
平成28年度	306	3	209	0.7
29	306	-	-	0.0
30	306	-	-	0.0
令和元年度	306	-	-	0.0

資料 町教育委員会社会教育課

(注) 令和元年度末を以て、廃止。

128. 屋外体育施設利用状況

区分 年度	グラウンド					テニスコート			岩滝ゲート ボール場
	大江山 運動公園	算所	岩滝	野田川	旧与謝 小学校	大江山 運動公園	城山公園	野田川	
平成28年度	15,761	445	5,630	9,571	-	6,425	6,002	3,814	3,659
29	7,402	286	4,551	9,604	-	3,984	4,674	5,372	3,579
30	5,732	379	4,751	8,630	-	2,846	4,105	7,598	2,226
令和元年度	8,578	258	4,461	8,947	-	2,632	4,695	5,386	1,051
2	2,330	160	3,018	5,155	700	1,455	4,039	2,818	618

資料 町教育委員会社会教育課

(注) 廃校に伴い、令和2年度から旧与謝小学校運動場を社会体育施設として運用開始。

129. 屋内体育施設利用状況

区分 年度	大江山運動公園		岩滝体育館			野田川体育館		旧与謝小 学校体育 館	岩滝剣道場
	体育館	柔道場	体育館	小体育館	柔道場	体育館	柔道場		
平成28年度	6,769	1,814	12,976	2,599	806	12,642	4,559	-	568
29	6,124	1,299	11,449	2,776	50	12,472	4,299	-	808
30	4,996	1,408	10,541	2,620	181	11,262	3,034	-	1,840
令和元年度	6,042	2,101	8,565	2,445	95	11,115	3,603	-	1,292
2	3,515	953	4,139	1,588	41	6,204	814	2,017	483

資料 町教育委員会社会教育課

130. 学校給食利用状況

区分 年度	給食実施対象者数				実施食数			
	幼稚園	小学校	中学校	給食 センター	幼稚園	小学校	中学校	給食 センター
	人	人	人	人	食	食	食	食
平成28年度	29	1,251 (319)	774	20	5,215	230,063 (59,890)	133,163	4,760
29	28	1,183 (319)	803	20	5,171	217,866 (59,349)	141,408	4,736
30	28	1,148 (312)	785	20	4,900	211,942 (58,295)	139,929	4,769
令和元年度	20	1,102 (300)	784	20	3,349	187,931 (51,742)	131,841	4,468
2	0	1,053 (282)	739	20	0	200,035 (53,313)	134,790	4,586

資料 町教育委員会学校教育課

(注) 現行実施校数：小学校7校、中学校3校（組合立の橋立中学校は、平成24年度から実施）
但し、（ ）内は、内数にて小学校1校の自校給食数。

(注) 令和元年度末で三河内幼稚園が閉園。

(注) 給食センター食数には、試食会等の食数を含む。

131. 文化財の状況

(令和2年4月1日現在)

	総 数	彫 刻	工 芸 品	古 文 書	考 古 資 料	歴 史 資 料	史 跡	保 伝 統 的 建 造 物 区 群	建 造 物	絵 画	名 勝	天 然 記 念 物	有 形 民 俗 文 化 財	無 形 民 俗 文 化 財	地 文 化 財 環 境 保 全 区	書 籍 ・ 典 籍
総 数	114	18	13	2	15	4	13	1	20	6	2	5	1	7	3	4
国指定文化財	9	1	1	-	2	1	4	-	-	-	-	-	-	-	-	-
国選定文化財	1	-	-	-	-	-	-	1	-	-	-	-	-	-	-	-
国重要美術品	2	-	1	-	1	-	-	-	-	-	-	-	-	-	-	-
府指定文化財	15	-	1	-	2	-	4	-	3	1	2	2	-	-	-	-
府登録文化財	5	-	-	-	-	-	-	-	2	-	-	-	-	3	-	-
府暫定登録文化財	20	-	-	1	6	3	-	-	8	-	-	-	1	-	-	1
府決定文化財	3	-	-	-	-	-	-	-	-	-	-	-	-	-	3	-
町指定文化財	59	17	10	1	4	-	5	-	7	5	-	3	-	4	-	3

資料 町教育委員会社会教育課

第18章 司法・警察・消防

132. 民事・行政訴訟事件の処理状況

区分 年度	受 理			既 済	未 済
	総数	旧受	新受		
平成27年度	575	176	399	413	162
28	524	162	362	378	146
29	519	146	373	379	140
30	525	140	385	372	153
令和元年度	455	125	330	298	157

資料 京都府統計書

(注) 京都地方裁判所宮津支部、宮津簡易裁判所の計である。

133. 刑事訴訟事件の処理状況

区分 年度	受 理			既 済	未 済
	総数	旧受	新受		
平成27年度	55	7	48	41	14
28	41	14	27	35	6
29	55	6	49	42	13
30	47	13	34	42	5
令和元年度	33	5	28	30	3

資料 京都府統計書

(注) 京都地方裁判所宮津支部、宮津簡易裁判所の計である。

134. 家事審判事件の処理状況

区分 年度	受 理			既 済	未 済
	総数	旧受	新受		
平成27年度	816	59	757	748	68
28	898	68	830	829	69
29	1,023	69	954	984	39
30	888	39	849	855	33
令和元年度	967	33	934	928	39

資料 京都府統計書

(注) 京都地方裁判所宮津支部、宮津簡易裁判所の計である。

135. 家事調停事件の処理状況

区分 年度	受 理			既 済	未 済
	総数	旧受	新受		
平成27年度	128	32	96	81	47
28	130	47	83	97	33
29	118	33	85	78	40
30	888	39	849	855	33
令和元年度	90	39	51	63	27

資料 京都府統計書

(注) 京都地方裁判所宮津支部、宮津簡易裁判所の計である。

136. 刑法犯罪の状況

区分 年度	総数	凶悪犯	粗暴犯	窃盗犯	知能犯	風俗犯	その他
	件数	件数	件数	件数	件数	件数	件数
平成28年度	74	-	9	45	1	1	18
29	54	1	12	33	2	-	6
30	47	1	3	31	2	-	10
令和元年度	55	1	4	32	2	-	16
2	37	-	8	17	4	1	7

資料 宮津警察署

(注) 与謝野町内における宮津警察署 認知件数

137. 交通事故の状況

区分 年	発生件数	死者	負傷者
	件	人	人
平成28年度	52	-	69
29	29	-	33
30	31	3	36
令和元年度	17	1	21
2	15	-	16

資料 京都府警察本部

(注) 与謝野町内の数値である。

138. 消防職員数

(令和3年3月31日現在)

区分	総数	消防司令長	消防司令	消防司令補	消防士長	消防副士長	消防士	事務吏員
	人	人	人	人	人	人	人	人
総数	88	1	15	26	12	15	18	1
本部	20	1	6	7	4	1	-	1
宮津与謝消防署	25	-	5	8	2	3	7	-
宮津分署	17	-	2	3	3	4	5	-
加悦谷分署	13	-	1	4	1	4	3	-
橋北分署	13	-	1	4	2	3	3	-

資料 宮津与謝消防組合

(注) 宮津与謝消防組合は、宮津市・伊根町・与謝野町による消防組合である。

139. 消防団員数
(令和3年3月31日現在)

区分	総数	本部				分団長	副分団長	部長	班長	係長	団員
		団長	副団長	本部付分団長	女性消防隊						
本部	22	1	3	9	9	-	-	-	-	-	-
第1分団	29	-	-	-	-	1	1	1	4	4	18
第2分団	23	-	-	-	-	1	1	1	3	4	13
第3分団	32	-	-	-	-	1	1	1	4	4	21
第4分団	36	-	-	-	-	1	1	1	4	4	25
第5分団	40	-	-	-	-	1	1	1	4	4	29
第6分団	31	-	-	-	-	1	1	1	4	4	20
第7分団	27	-	-	-	-	1	1	1	4	4	16
第8分団	26	-	-	-	-	1	1	1	4	4	15
第9分団	45	-	-	-	-	1	1	1	6	6	30
第10分団	30	-	-	-	-	1	1	1	4	4	19

資料 町防災安全課

140. 消防用車両数
(令和3年3月31日現在)

区分	消防ポンプ自動車	水ポンプ槽自動車付	積小型動力ポンプ付車	化学消防自動車	救助工作車	指令車	搬送車	高規格救急車	非常用救急車	広報車	訓練指導車	事務連絡車	小型動力ポンプ
総数	12	3	9	1	1	6	1	4	1	1	2	1	4
本部	-	-	-	-	-	-	-	-	-	-	-	1	-
宮津与謝消防署	1	-	-	1	1	1	1	1	1	1	2	-	1
宮津分署	1	-	-	-	-	1	-	1	-	-	-	-	1
加悦谷分署	1	-	-	-	-	1	-	1	-	-	-	-	1
橋北分署	1	-	-	-	-	1	-	1	-	-	-	-	1
与謝野町消防団	-	-	-	-	-	-	-	-	-	-	-	-	-
本部	-	-	-	-	-	2	-	-	-	-	-	-	-
第1分団	-	1	2	-	-	-	-	-	-	-	-	-	-
第2分団	2	-	-	-	-	-	-	-	-	-	-	-	-
第3分団	1	-	1	-	-	-	-	-	-	-	-	-	-
第4分団	1	-	1	-	-	-	-	-	-	-	-	-	-
第5分団	-	1	1	-	-	-	-	-	-	-	-	-	-
第6分団	1	-	1	-	-	-	-	-	-	-	-	-	-
第7分団	1	-	-	-	-	-	-	-	-	-	-	-	-
第8分団	1	-	-	-	-	-	-	-	-	-	-	-	-
第9分団	-	1	2	-	-	-	-	-	-	-	-	-	-
第10分団	1	-	1	-	-	-	-	-	-	-	-	-	-

資料 宮津与謝消防組合・町防災安全課

(注) 宮津与謝消防組合は、宮津市・伊根町・与謝野町による消防組合である。

141. 消防水利の状況
(令和3年3月31日現在)

消火栓	防火水槽	
	20~39m ³	40m ³ 以上
基 1,073	基 103	基 191

資料 町防災安全課

142. 火災発生状況

年	火災種別件数					焼損棟数					焼失面積等			死傷者		り 災 世 帯 数	損 害 見 積 額
	総 数	建 物	林 野	車 両	そ の 他	総 数	全 焼	半 焼	部 分 焼	ぼ や	建 物	林 野	車 両	死 者	負 傷 者		
平成28年中	4	3	-	-	1	3	-	-	1	2	-	-	-	-	1	1	171
29	4	-	-	2	2	-	-	-	-	-	-	-	2	-	-	159	
30	3	3	-	-	-	6	1	-	2	3	23	-	-	-	4	639	
令和元年中	10	6	-	-	4	8	3	1	1	3	280	-	-	1	4	7,033	
2	4	1	-	-	3	2	2	-	-	-	294	-	-	-	1	4,792	

資料 宮津与謝消防組合

(注) 宮津与謝消防組合は、宮津市・伊根町・与謝野町による消防組合である。

(注) 数値は、与謝野町内の状況のみである。建物焼損面積は、床面積のみである。

143. 救急活動の状況

年	総 数	救 急 状 況													
		火 災	自 然 災 害	水 難	交 通 事 故	労 働 災 害	運 動 競 技	一 般 負 傷	加 害	自 損 行 為	急 病	そ の 他			
出動件数	件	件	件	件	件	件	件	件	件	件	件	件	件	件	件
平成28年中	989	1	-	-	67	7	7	136	1	9	668	93			
29	1,010	-	-	-	71	11	5	149	1	5	674	94			
30	1,016	-	-	-	74	10	4	145	1	7	693	82			
令和元年中	988	-	-	-	59	5	3	159	3	5	648	106			
2	809	-	-	-	46	4	1	125	1	8	519	105			
搬送件数	件	件	件	件	件	件	件	件	件	件	件	件	件	件	件
平成28年中	955	1	-	-	64	7	7	135	1	5	644	91			
29	982	-	-	-	67	11	5	148	1	1	656	93			
30	978	-	-	-	68	10	4	145	1	4	665	81			
令和元年中	940	-	-	-	54	5	3	157	2	3	611	105			
2	771	-	-	-	41	4	1	119	1	6	496	103			
搬送人員	人	人	人	人	人	人	人	人	人	人	人	人	人	人	人
平成28年中	982	1	-	-	88	7	7	136	1	4	645	92			
29	1,000	-	-	-	80	11	5	149	1	5	660	93			
30	1,003	-	-	-	92	10	4	145	1	4	666	81			
令和元年中	959	-	-	-	70	5	3	158	2	3	613	105			
2	776	-	-	-	46	4	1	119	1	6	496	103			

資料 宮津与謝消防組合

(注) 宮津与謝消防組合は、宮津市・伊根町・与謝野町による消防組合である。

(注) 数値は、与謝野町内の状況のみである。

第19章 行政・選挙

144. 町議会の概要

(各年4月末)

区分 年度	議員数		議会開会数		本会議数 日
	条例定数	現員数	定例	臨時	
平成28年度	16	16	4	2	42
29	16	16	4	1	40
30	16	16	4	2	39
令和元年度	16	15	4	3	39
2	16	15	4	4	37

資料 町議会事務局

145. 会派別町議会議員数

(各年4月末)

区分 年度	総	秀	民	与	与	与	2	ク	フ	魅	新	無
	数	貫	主	謝	謝	日	1	よ	よ	力	政	所
平成28年度	16	-	-	2	3	-	-	3	-	3	3	2
29	16	-	-	2	3	-	-	3	-	3	3	2
30	16	-	2	-	3	2	3	1	-	2	-	3
令和元年度	15	-	-	-	3	2	3	1	-	-	-	6
2	15	2	-	-	3	-	-	3	2	-	-	5

資料 町議会事務局

146. 議案付議件数

区分 年度	総 数	地方自治法 第96条 第1項					承 専 決 処 認 分	事 人 件 事	の 報 告 受 書 理 類	決 意 見 書 議	請 願	そ の 他
		条 例	予 算	決 算	契 約	そ の 他						
平成28年度	144	28	38	11	7	-	12	14	14	2	-	18
29	119	19	41	11	1	3	12	6	14	-	1	11
30	160	23	43	10	1	18	10	31	11	5	3	5
令和元年度	165	38	43	10	13	5	9	10	21	1	-	15
2	141	30	29	10	4	8	33	11	3	1	1	11

資料 町議会事務局

147. 町職員数

(各年4月1日現在)

区分 年度	総 数	町 長 部 局	議 会 事 務 局	事 選 挙 管 理 委 員 会	監 査 委 員 事 務 局	事 教 育 委 員 局 会	事 農 業 委 員 局 会	事 公 平 委 員 局 会	公 営 企 業
平成28年度	268	225	3	(2)	(3)	36	(2)	(1)	4
29	265	219	3	(2)	(3)	36	(2)	(1)	7
30	258	212	3	(2)	(3)	36	(2)	(1)	7
令和元年度	262	218	3	(2)	(3)	34	(2)	(1)	7
2	261	224	3	(3)	(3)	27	(3)	(1)	7

資料 町総務課

(注) ()は兼任による内数。

(注) 特別職は除く。

148. 永久選挙人名簿登録者数

(各年9月2日現在)

区分 年度	総数	男	女
平成28年度	19,224	9,024	10,200
29	19,032	8,946	10,086
30	18,754	8,859	9,895
令和元年度	18,436	8,727	9,709
2	17,947	8,549	9,398

資料 町選挙管理委員会

149. 在外選挙人名簿登録者数

(各年9月2日現在)

区分 年度	総数	男	女
平成28年度	9	-	9
29	10	-	10
30	11	-	11
令和元年度	12	-	12
2	12	-	12

資料 町選挙管理委員会

150. 投票区別選挙人名簿登録者数

(令和3年3月31日現在)

投票区	投票所	有権者数			投票区	投票所	有権者数		
		総数	男	女			総数	男	女
		人	人	人			人	人	人
1	石田地区公民館	547	257	290	13	算所会館	736	352	384
2	弓木地区公民館	742	347	395	14	加悦奥地区公民館	632	305	327
3	岩滝保健センター	1,432	645	787	15	加悦地区公民館	851	375	476
4	東町会館	763	366	397	16	後野地区公民館	607	293	314
5	男山地区公民館	1,133	550	583	17	与謝地区公民館	339	172	167
6	三河内地区公民館	1,759	854	905	18	滝地区公民館	344	182	162
7	岩屋地区公民館	970	452	518	19	奥滝公民館	66	32	34
8	四辻地区公民館	2,095	1,011	1,084	20	金屋地区公民館	466	223	243
9	上山田地区公民館	586	285	301	21	温江地区公民館	474	229	245
10	下山田地区公民館	975	466	509	22	明石地区公民館	791	351	440
11	石川農業構造改善センター	1,410	696	714	23	香河地区公民館	95	45	50
12	川上会館	134	61	73		計	17,947	8,549	9,398

資料 町選挙管理委員会

151. 各選挙投票状況

選挙区分	執行年月日	当日有権者数			投票者数			投票率		
		総数	男	女	総数	男	女	総数	男	女
衆議院議員	H26.12.14	19,119	8,952	10,167	11,437	5,480	5,957	59.82	61.22	58.59
		(19,119)	(8,952)	(10,167)	(11,436)	(5,480)	(5,956)	(59.81)	(61.22)	(58.58)
参議院議員	H29.10.22	18,969	8,919	10,050	11,832	5,681	6,151	62.38	63.70	61.20
		(18,969)	(8,919)	(10,050)	(11,829)	(5,681)	(6,148)	(62.36)	(63.70)	(61.17)
京都府知事	H26.4.6	19,079	8,943	10,136	13,981	6,527	7,454	73.24	72.96	73.49
	H30.4.8	18,637	8,795	9,842	12,737	5,998	6,739	68.34	68.20	68.47
府議会議員	H29.11.19	18,863	8,883	9,980	9,440	4,447	4,993	50.05	50.06	50.03
	H31.4.7	18,340	8,679	9,661	9,165	4,364	4,801	49.97	50.28	49.69
町長	H26.4.6	19,070	8,940	10,130	13,921	6,496	7,425	73.00	72.66	73.30
	H30.4.8	18,619	8,786	9,833	12,629	5,937	6,692	67.83	67.57	68.06
町議会議員	H26.4.6	19,070	8,940	10,130	13,919	6,494	7,425	72.99	72.64	73.30
	H30.4.8	18,619	8,786	9,833	12,626	5,935	6,691	67.81	67.55	68.05

(注) ()内は比例代表

152. 各選挙候補者別得票数

選挙区分	執行年月日	候補者別得票数			
		人		人	
町 長	H26.4.6	山 添 と う ま	5,135	野 村 し ょ う は ち	3,407
		赤 松 こ う い ち	4,839		
	H30.4.8	山 添 と う ま	8,190	小 牧 よ し あ き	4,223
町 議 会 議 員	H26.4.6 (定数16)	た だ 正 成	857	和 田 ひ ろ ゆ き	664
		高 岡 の ぶ あ き	602	わ た な べ 貫 治	658
		伊 藤 ゆ き お	674	せ は た 毅	610
		今 田 ひ ろ み	768	塩 見 す す む	650
		み や ぎ き 有 平	996	河 辺 し ん た ろ う	1,082
		杉 上 た だ よ し	376	有 吉 正	917
		い え き 功	954	小 牧 よ し あ き	1,458
		藤 田 し ろ う	604	あ だ ち た ね お	918
		茂 籠 数 夫	41	江 原 ひ で き	476
	H30.4.8 (定数16)	い え き 功	1,082	せ は た 毅	664
		た だ 正 成	979	わ た な べ 貫 治	613
		河 辺 し ん た ろ う	936	和 田 ひ ろ ゆ き	558
		永 島 ひ ろ み	927	浪 江 ひ で あ き	535
		み や ぎ き 有 平	893	高 岡 の ぶ あ き	424
		山 崎 ま さ ふ み	845.186	杉 上 た だ よ し	410
		あ だ ち た ね お	838	下 村 た か お	366
山 崎 り ょ う ま		769.813	江 原 ひ で き	340	
今 井 こ う す け	728	三 田 よ し ゆ き	294		

資料 町選挙管理委員会

第20章 財政

153. 一般・特別会計歳入決算

科目	年度	平成28年度	平成29年度	平成30年度	令和元年度	令和2年度
		千円	千円	千円	千円	千円
一般会計		13,077,059	12,509,821	11,408,671	13,793,822	15,157,285
簡易水道特別会計		1,340,699	0	0	0	0
宅地造成特別会計		9,963	9,962	0	8,293	0
下水道特別会計		1,602,794	1,641,218	1,653,299	1,644,673	1,667,787
農業集落排水特別会計		39,323	41,265	41,725	37,059	36,267
介護保険特別会計	事業勘定	2,696,556	2,707,212	2,800,229	2,803,732	2,861,598
	サービス勘定	18,612	13,612	8,420	10,196	9,820
土地取得特別会計		537	415	425	417	386
国民健康保険特別会計	事業勘定	3,151,215	3,040,600	2,380,736	2,357,086	2,382,986
	直診勘定	99,237	63,893	79,397	85,011	77,816
後期高齢者医療特別会計		275,585	278,242	285,621	294,209	336,037
財産区会計		85,155	94,718	92,498	90,143	96,509
合計		22,396,735	20,400,958	18,751,021	21,124,641	22,626,491

資料 町企画財政課

154. 一般・特別会計歳出決算

科目	年度	平成28年度	平成29年度	平成30年度	令和元年度	令和2年度
		千円	千円	千円	千円	千円
一般会計		13,009,615	12,443,778	11,333,315	13,735,631	14,945,153
簡易水道特別会計		490,078	0	0	0	0
宅地造成特別会計		9,963	9,962	0	8,293	0
下水道特別会計		1,602,580	1,640,874	1,653,208	1,644,511	1,667,347
農業集落排水特別会計		39,196	41,227	41,719	37,030	36,260
介護保険特別会計	事業勘定	2,690,246	2,698,880	2,799,967	2,792,557	2,861,197
	サービス勘定	17,451	13,612	8,349	10,167	9,602
土地取得特別会計		201	79	88	81	50
国民健康保険特別会計	事業勘定	3,111,621	3,037,054	2,358,542	2,328,403	2,345,892
	直診勘定	91,041	63,884	78,936	85,010	77,816
後期高齢者医療特別会計		271,416	273,699	281,189	289,579	331,934
財産区会計		15,411	22,072	14,427	9,532	12,635
合計		21,348,819	20,245,121	18,569,740	20,940,794	22,287,886

資料 町企画財政課

155. 普通会計款別歳入決算

科目	年度	平成28年度	平成29年度	平成30年度	令和元年度	令和2年度
		千円	千円	千円	千円	千円
一 般 会 計						
地 方 税		1,864,861	1,880,527	1,848,169	1,892,966	1,871,469
地 方 譲 与 税		74,053	73,030	74,353	76,675	79,012
利 子 割 交 付 金		3,087	3,746	3,527	1,711	1,786
配 当 割 交 付 金		10,040	13,963	11,795	13,875	12,279
株 式 等 譲 渡 所 得 割 交 付 金		5,909	13,854	9,015	7,602	13,675
法 人 事 業 税 交 付 金		-	-	-	-	4,569
地 方 消 費 税 交 付 金		391,713	370,625	377,418	362,070	444,694
軽 油 引 取 税 ・ 自 動 車 取 得 税 交 付 金		23,903	30,049	33,533	18,476	-
環 境 性 能 割 交 付 金		-	-	-	4,583	11,628
地 方 特 例 交 付 金		6,820	8,106	9,400	13,908	18,783
地 方 交 付 税		5,468,599	5,349,891	5,336,891	5,492,053	5,492,584
うち普通交付税		4,936,660	4,803,964	4,797,053	4,953,443	4,968,419
うち特別交付税		531,939	545,927	539,838	538,610	524,165
うち震災復興特別交付税		-	-	-	-	-
交 通 安 全 対 策 特 別 交 付 金		2,200	2,209	1,832	1,578	1,627
分 担 金 及 び 負 担 金		27,513	37,641	38,386	46,680	37,910
使 用 料		324,392	330,610	336,009	282,650	222,081
手 数 料		69,407	74,815	72,486	73,562	58,979
国 庫 支 出 金		1,247,158	959,663	925,606	1,227,368	3,777,888
府 支 出 金		809,569	1,056,279	809,322	836,788	861,646
財 産 収 入		34,138	27,818	17,123	23,777	28,758
寄 附 金		35,918	47,399	17,981	40,877	47,698
繰 入 金		88,085	262,840	134,313	65,735	758,526
繰 越 金		134,736	62,713	53,901	67,075	41,320
諸 収 入		219,259	228,745	266,260	226,656	232,609
地 方 債		2,246,255	1,685,675	1,031,775	3,025,867	1,138,150
うち臨時財政対策債		316,755	320,475	316,075	243,567	229,950
合 計		13,087,615	12,520,198	11,409,095	13,802,532	15,157,671

資料 町企画財政課

(注) 端数整理のため、表内計が一致しないものがある。

156. 普通会計款別歳出決算

科目	年度	平成28年度	平成29年度	平成30年度	令和元年度	令和2年度
		千円	千円	千円	千円	千円
一般会計						
議会費		117,161	113,707	111,155	110,045	108,153
総務費		1,097,320	1,159,461	1,037,782	1,093,769	1,102,348
民生費		3,678,510	3,543,002	3,203,331	3,283,105	3,486,391
衛生費		1,060,608	1,288,417	1,326,793	2,762,879	1,376,992
労働費		18,268	12,813	15,973	16,471	13,779
農林水産業費		437,490	926,878	411,165	415,136	454,166
商工費		382,986	319,270	328,784	883,302	391,534
土木費		1,469,095	1,496,537	1,345,651	1,403,182	1,517,338
消防費		683,053	644,668	613,257	566,303	3,056,673
教育費		2,420,317	1,201,547	974,449	1,396,681	1,246,231
災害復旧費		0	139,128	369,081	149,866	5,378
公債費		1,645,145	1,598,429	1,573,762	1,631,335	2,116,204
諸支金		10,164	9,962	22,221	31,931	70,016
合計		13,020,117	12,453,819	11,333,404	13,744,005	14,945,203

資料 町企画財政課

(注) 端数整理のため、表内計が一致しないものがある。

157. 町税収入の状況

年度	区分	調定額	収入済額			徴収率
			総額	現年課税分	滞納繰越分	
		千円	千円	千円	千円	%
平成28年度		1,942,098	1,864,861	1,843,883	20,978	96.0
		1,950,815	1,880,527	1,861,567	18,960	96.4
		1,907,556	1,848,169	1,830,255	17,914	96.9
令和元年度		1,952,749	1,892,966	1,881,106	11,860	96.9
		1,932,481	1,871,468	1,858,502	12,966	96.8
	町民税	871,085	853,640	847,495	6,145	98.0
	固定資産税	852,912	811,888	805,860	6,028	95.2
	軽自動車税	84,522	81,978	81,185	793	97.0
	たばこ税	123,962	123,962	123,962	0	100.0
	都市計画税	0	0	0	0	0.0

資料 町税務課

158. 普通会計性質別歳出決算

科目	年度	平成28年度	平成29年度	平成30年度	令和元年度	令和2年度
		千円	千円	千円	千円	千円
人件費		1,782,055	1,783,970	1,790,111	1,782,737	2,210,030
うち職員給		1,183,402	1,186,674	1,195,587	1,199,155	1,183,133
扶助費		1,561,157	1,535,901	1,481,639	1,509,576	1,420,619
公債費		1,645,145	1,598,429	1,573,681	1,631,216	2,116,131
うち一時借入金利息		47	-	-	-	-
物件費		1,974,456	1,983,032	1,861,453	1,797,975	1,758,172
維持補修費		61,871	51,490	58,756	60,815	63,339
補助費等		1,409,761	1,856,783	1,814,914	3,275,527	4,434,254
うち一部事務組合負担金		649,314	960,989	971,311	2,403,308	1,120,907
積立金		41,872	7,509	22,132	23,541	62,720
投資及び出資金		-	-	-	-	-
貸付金		18,975	15,309	10,046	9,446	22,760
繰出金		2,087,936	1,930,599	1,943,582	2,002,062	2,021,074
投資的経費		2,436,889	1,690,797	777,090	1,651,110	836,104
うち普通建設事業費		2,436,889	1,551,669	378,223	1,493,432	830,726
うち単独事業		1,441,334	1,200,367	274,934	586,415	536,512
うち災害復旧事業費		0	139,128	398,867	157,678	5,378
合計		13,020,117	12,453,819	11,333,404	13,744,005	14,945,203

資料 町企画財政課

(注) 端数整理のため、表内計が一致しないものがある。

159. 水道事業会計歳入歳出決算

年度	区分	収 入		支 出	
		収益的収入	資本的収入	収益的支出	資本的支出
		千円	千円	千円	千円
平成28年度		167,601	1,848	159,891	51,462
29		692,935	138,004	441,517	305,582
30		882,521	234,291	892,720	467,392
令和元年度		819,623	156,061	826,496	378,570
2		816,792	161,562	769,943	410,121

資料 町企画財政課

(注) 平成29年4月1日から簡易水道事業と水道事業の統合

160. 財政状況の推移

科目	年度	平成28年度	平成29年度	平成30年度	令和元年度	令和2年度
		千円	千円	千円	千円	千円
歳入総額		13,087,615	12,520,198	11,409,095	13,802,532	15,157,671
歳出総額		13,020,117	12,453,819	11,333,404	13,744,005	14,945,203
歳入歳出差引		67,498	66,379	75,691	58,527	212,468
翌年度へ繰り越すべき財源		57,310	41,086	58,122	23,778	199,983
実質収支		10,188	25,293	17,569	34,749	12,485
単年度収支		-250,447	15,105	-7,724	17,180	-22,264
積立金		4,332	1,627	1,571	1,368	788
繰上償還額		-	-	-	-	489,920
積立金取崩し額		-	200,000	100,000	-	170,000
実質単年度収支		-246,115	△ 183,268	△ 106,153	18,548	298,444
財政力指数3ヵ年平均		0.296	0.295	0.296	0.286	0.285
実質公債費比率(%)単年度		15.0	16.8	16.7	17.4	17.0
3ヵ年平均		14.4	14.9	15.8	17.0	17.0
実質赤字比率(%)		-	-	-	-	-
連結実質赤字比率(%)		-	-	-	-	-
将来負担比率(%)		93.6	105.5	110.6	123.0	114.6
標準財政規模(千円)		7,614,612	7,473,178	7,448,563	7,538,049	7,673,899
経常収支比率(%)		96.5	97.3	97.7	96.8	97.2
自主財源比率	自主財源(千円)	2,798,276	2,953,078	2,784,601	2,719,957	3,299,329
	比率(%)	21.4	23.6	24.4	19.7	21.8
経常一般財源比率	経常一般財源(千円)	7,346,432	7,227,114	7,196,392	7,438,819	7,458,421
	比率(%)	96.5	96.7	96.6	98.7	97.2

資料 町企画財政課

161. 基金現在高の状況

科目	年度	平成28年度末 (H29.5.31)	平成29年度末 (H30.5.31)	平成30年度末 (R1.5.31)	令和元年度末 (R2.5.31)	令和2年度末 (R3.5.31)
		円	円	円	円	円
積立金		5,464,872,202	5,220,560,396	5,131,845,083	5,117,593,050	4,500,776,258
財政調整基金		2,024,129,745	1,830,823,397	1,744,872,821	1,754,858,010	1,602,852,351
減債基金		489,992,587	490,385,376	490,803,268	491,186,233	2,403,574
住宅新築等資金償還金		2,294,351	2,296,190	2,298,147	2,299,940	2,300,958
公共施設建設基金		34,342,783	33,126,313	33,154,542	33,180,412	43,789,034
地域振興基金		2,000,273,967	1,991,777,432	2,004,216,765	1,989,438,618	1,984,933,910
地域福祉振興基金		20,423,489	19,489,861	19,506,470	19,521,691	48,791,329
ふるさと人づくり基金		126,476,510	125,704,515	124,398,684	123,935,150	123,989,989
産業振興基金		89,942,600	63,514,700	46,368,825	46,405,006	36,898,539
林業振興基金		5,907,453	5,912,189	5,917,227	5,921,844	5,924,464
中山間ふるさと保全基金		79,864	79,928	79,996	80,058	80,093
有線テレビ放送等施設基金		142,512,957	137,127,199	134,244,055	134,348,803	132,098,250
天の橋立岩滝温泉活用基金		127,406,393	125,608,525	125,715,565	78,513,659	49,948,400
大名行列継承基金		7,507,217	7,513,235	7,519,638	7,525,505	7,528,835
町営住宅建設基金		515,240	515,653	516,092	516,495	516,724
奨学基金		6,446,622	6,451,790	6,457,288	6,462,327	6,465,186
総合庁舎建設基金		24,023,589	24,542,847	25,763,762	26,583,865	28,295,628
ふるさと応援基金		3,544,127	2,853,820	1,699,668	1,847,994	2,100,312
ひと・しごと・まち創生基金		98,428,191	87,251,093	81,725,446	81,789,215	73,487,405
簡易水道財政調整基金		-	-	-	-	-
簡易水道減債基金		-	-	-	-	-
公共下水道事業建設基金		40,133,703	40,165,875	40,200,103	40,231,470	40,249,272
農業集落排水事業減債基金		60,000	-	-	-	-
介護保険事業基金		124,863,141	124,963,234	139,069,724	147,178,238	146,743,362
国保会計財政調整基金		95,567,673	100,457,224	97,316,997	108,498,572	130,894,626
森林環境改善基金		-	-	-	2,305,330	7,754,150
石田地区濁水対策基金		-	-	-	14,964,615	14,729,867
新型コロナウイルス対応 緊急融資利子補助事業基金		-	-	-	-	8,000,000
運用基金		416,438,695	416,534,194	416,639,990	416,737,013	416,795,865
くらしの資金貸付基金 (預金)		4,799,743	5,111,865	4,434,165	3,773,460	3,735,744
くらしの資金貸付基金 (貸付)		23,808,681	23,496,606	24,174,356	24,835,106	24,872,856
特産品運営基金 (預金)		18,665,917	18,966,102	19,966,290	20,966,491	21,966,698
特産品運営基金 (貸付)		23,100,000	22,800,000	21,800,000	20,800,000	19,800,000
産業振興事業貸付基金 (預金)		20,059,510	20,075,590	20,092,698	20,108,376	20,117,274
産業振興事業貸付基金 (貸付)		-	-	-	-	-
土地開発基金 (土地)		227,657,877	217,695,837	217,695,837	209,403,189	209,403,189
土地開発基金 (預金)		93,748,436	103,789,619	103,878,065	112,251,767	112,301,436
高額療養費貸付基金 (預金)		4,598,491	4,598,535	4,598,579	4,598,624	4,598,668
高額療養費貸付基金 (貸付)		-	-	-	-	-

資料 町企画財政課

162. 地方債現在高の状況
(各年度末現在)

区分	年度	平成28年度	平成29年度	平成30年度	令和元年度	令和2年度
		千円	千円	千円	千円	千円
総計		14,204,960	14,399,977	13,958,427	15,441,923	14,544,291
一般公共事業債		83,638	115,591	163,008	152,664	160,025
防災・減災・国土強靱化 緊急対策事業債		-	-	-	1,021,000	1,206,200
公営住宅建設事業債		473,527	428,057	381,793	334,722	286,827
災害復旧事業債		38,467	53,529	135,925	179,655	169,768
緊急防災・減災事業債		154,549	128,725	102,793	76,754	50,606
全国防災事業債		295,600	290,287	265,634	240,951	216,238
教育・福祉施設等整備事 業債		132,344	309,065	296,036	517,624	773,684
一般単独事業債		6,780,499	7,047,767	6,774,114	7,367,572	6,809,800
辺地対策事業債		448,176	350,185	293,290	229,250	239,570
過疎対策事業債		-	-	-	-	-
公共用地先行取得等事業 債		-	-	-	-	-
行政改革推進債		-	-	-	-	-
厚生福祉施設整備事業債		367	185	-	-	-
地域財政特例対策債		-	-	-	-	-
退職手当債（～平成17年 度分）		-	-	-	-	-
退職手当債（平成18年度 分～）		-	-	-	-	-
国の予算貸付・政府関係 機関貸付債		9,437	6,947	5,854	4,749	3,633
地域改善対策特定事業債		-	-	-	-	-
財政対策債		-	-	-	-	-
財源対策債		44,063	33,108	28,258	23,902	58,182
減収補てん債（昭和61・ 平成5～7・9～30・令和1・ 2年度分）		-	-	-	-	18,700
臨時財政特例債		-	-	-	-	-
公共事業等臨時特例債		-	-	-	-	-
減税補てん債		76,162	60,217	44,100	33,730	24,518
臨時税収補てん債		12,953	-	-	-	-
臨時財政対策債		5,641,914	5,567,987	5,462,327	5,257,096	4,525,477
調整債（令和1・2年度 分）		-	-	-	-	-
減収補てん債特例分（平 成14・19～30・令和1・2年 度分）		-	-	-	-	-
都道府県貸付金		13,264	8,327	5,295	2,254	1,063
その他		-	-	-	-	-

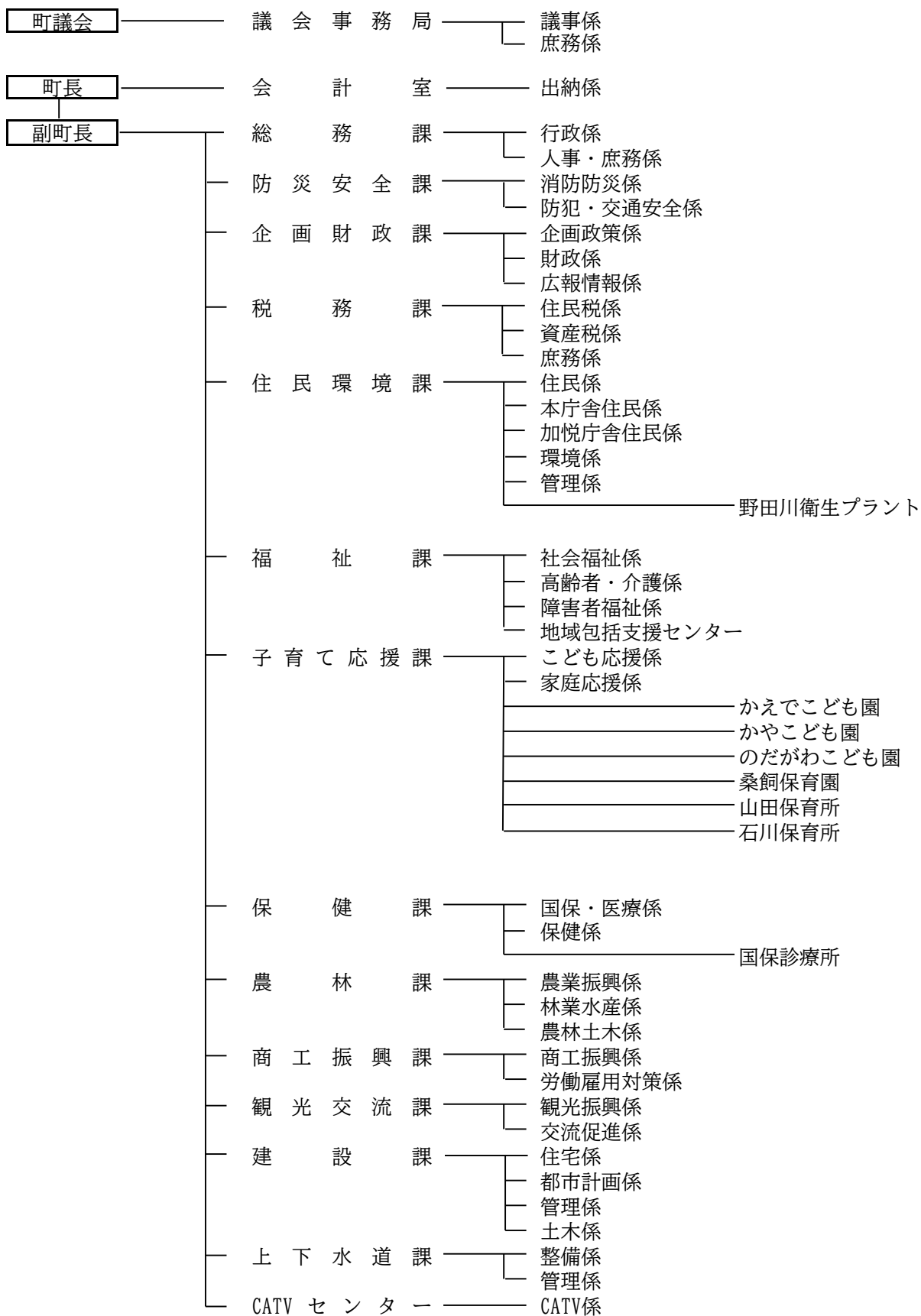
資料 町企画財政課

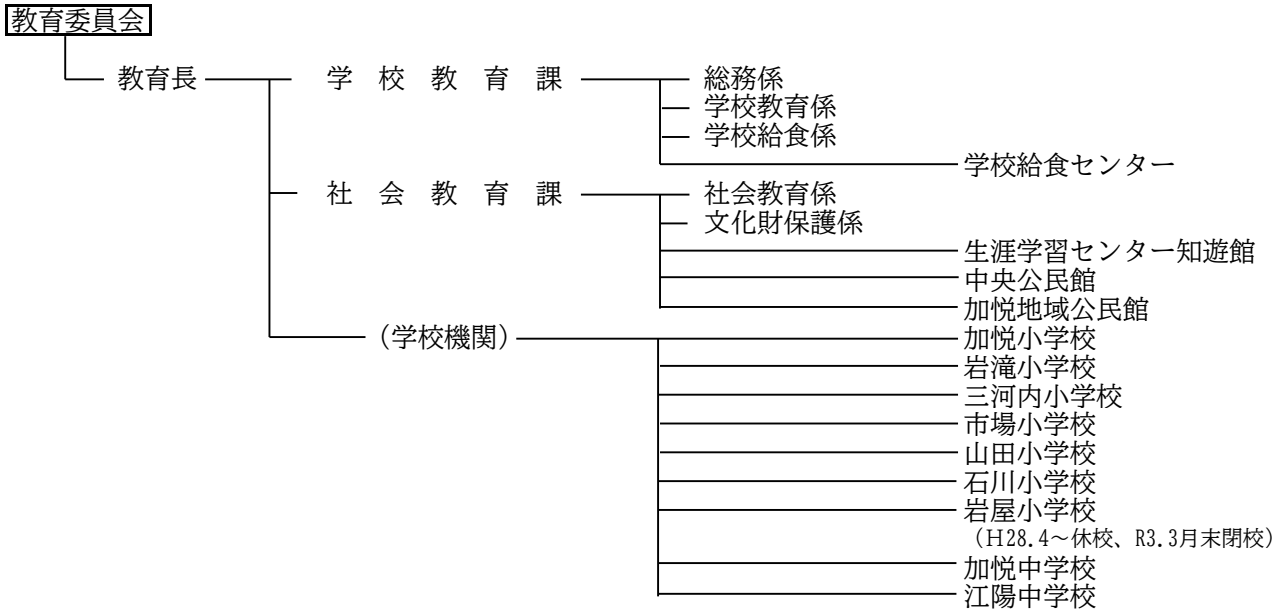
(注) 端数整理のため、表内計が一致しないものがある。

付 録

1. 与謝野町行政機構図

(令和2年4月1日現在)





選挙管理委員会	事務局（総務課）
公平委員会	事務局（総務課）
監査委員	事務局（議会事務局）
農業委員会	事務局（農林課）
固定資産評価審査委員会	事務局（総務課）

2. 町内の主な官公署

(令和2年4月1日現在)

名称・施設名称	郵便番号	所在地	電話番号
役場・庁舎			
与謝野町役場	629-2292	岩滝1798番地1	43-9000
与謝野町加悦庁舎	629-2498	加悦433番地	43-9001
与謝野町野田川庁舎	629-2392	四辻65番地	43-9002
保健センター			
加悦保健センター（元気館）	629-2403	加悦204番地	
岩滝保健センター	629-2262	岩滝2046番地	
医療			
京都府立医科大学附属北部医療センター	629-2261	男山481番地	46-3371
町立国民健康保険診療所	629-2303	石川685番地1	42-3601
消防署			
宮津与謝消防署加悦谷分署	629-2402	算所418番地	46-1195
警察			
宮津警察加悦交番	629-2403	加悦433番地4	42-2032
宮津警察岩滝交番	629-2262	岩滝2308番地8	46-2167
宮津警察野田川交番	629-2311	幾地911番地	42-3867
環境衛生			
阿蘇霊照苑	629-2262	岩滝1029番地	46-4031
野田川衛生プラント	629-2303	石川7001番地4	42-2242
加悦最終処分場	629-2422	滝2738番地	43-2103
岩滝最終処分場	629-2261	男山3353番地	46-5307
野田川最終処分場	629-2311	幾地672番地	42-5303
宮津与謝クリーンセンター	629-2251	宮津市字須津32番地	46-1153
福祉施設			
加悦子育て支援センター	629-2422	滝431番地	42-2365
岩滝子育て支援センター	629-2262	岩滝861番地2	46-2209
野田川子育て支援センター	629-2314	岩屋205番地	42-6116
岩滝ふれあいセンター	629-2262	岩滝2272番地1	46-5556
岩滝コミュニティーセンター	629-2262	岩滝98番地1	46-5339
野田川老人憩いの家	629-2311	幾地908番地	43-0294
産業施設			
産業創出交流センター	629-2262	岩滝1767番地1	46-3226
染色センター	629-2402	算所421番地1	43-1174
有機物供給施設	629-2401	加悦奥1045番地1	42-4320
大豆・米乾燥調製施設	629-2423	与謝2098番地	43-0107
冷凍米飯加工施設（加悦ファーマーズライス）	629-2412	香河424番地	44-3630
織物技能訓練センター	629-2312	四辻515番地1	42-2575
体験交流施設			
加悦双峰公園	629-2423	与謝292番地2	43-1581
加悦生産物販売施設（道の駅シルクのまちかや）	629-2422	滝98番地	43-0390
生産物特産加工販売施設（ちんざん）	629-2422	滝1991番地	42-2723
加悦木工加工施設	629-2422	滝728番地1	—
ツバキ育苗温室	629-2422	滝3561番地	—
農村女性の家	629-2422	滝881番地1	—
食と健康の拠点施設（リフレかやの里）	629-2421	金屋1730番地	43-1730
地域農産物等活用型交流施設（ケーキ工房）	629-2421	金屋1658番地13	42-0766
かや山の家	629-2413	温江1401番地	43-0860
農村文化伝習センター	629-2411	明石2357番地	43-1557
大内峠一字観公園	629-2263	弓木3211番地	46-0052
クアハウス岩滝	629-2262	岩滝470番地	46-3500
野田川森林公園	629-2313	三河内28番地	42-4411
京都府野田川ユースセンター	629-2313	三河内48番地1	42-2000
文化施設・資料館			
旧加悦鉄道加悦駅舎	629-2403	加悦433番地	43-0232
旧尾藤家住宅	629-2403	加悦1085番地	43-1166
加悦椿文化資料館	629-2422	滝1986番地	43-2161
江山文庫	629-2421	金屋1682番地	43-2180
古墳公園	629-2411	明石2341番地	43-1992
三河内郷土資料室	629-2313	三河内1570番地	42-0393
図書館			
町立図書館	629-2262	岩滝2271番地	46-2451
町立図書館加悦分室	629-2403	加悦451番地2	43-0335
町立図書館野田川分室	629-2312	四辻142番地1	43-0087
公民館			
中央公民館	629-2312	四辻142番地1	43-1157
生涯学習センター知遊館	629-2262	岩滝2271番地	46-2451
加悦地域公民館	629-2403	加悦451番地2	43-0335

名称・施設名称	郵便番号	所在地	電話番号
地区公民館			
算所地区公民館	629-2402	算所516番地	42-6125
加悦奥地区公民館	629-2401	加悦奥281番地	42-6700
加悦地区公民館	629-2403	加悦1011番地	42-7968
後野地区公民館	629-2404	後野586番地1	42-3739
与謝地区公民館	629-2423	与謝2658番地	42-7966
滝地区公民館	629-2422	滝970番地6	42-4839
金屋地区公民館	629-2421	金屋307番地1	42-6126
温江地区公民館	629-2413	温江902番地	42-2429
明石地区公民館	629-2411	明石1779番地1	43-1425
香河地区公民館	629-2413	香河422番地1	42-7973
石田地区公民館	629-2263	弓木964番地1	46-2227
弓木地区公民館	629-2263	弓木1975番地1	46-4255
男山地区公民館	629-2261	男山381番地	46-2165
三河内地区公民館	629-2313	三河内1578番地	42-7975
岩屋地区公民館	629-2314	岩屋303番地1	42-4336
幾地地区公民館	629-2311	幾地1489番地	42-3411
四辻地区公民館	629-2311	幾地1013番地2	42-5611
上山田地区公民館	629-2301	上山田1130番地4	43-1595
下山田地区公民館	629-2302	下山田1170番地	42-3807
石川地区公民館	629-2303	石川759番地2	42-3509
主要集会施設			
算所会館	629-2402	算所121番地	43-0793
立町会館	629-2262	岩滝2120番地	46-5512
浜町会館	629-2262	岩滝2302番地	-
藪後集会所	629-2262	岩滝1262番地3	-
東町会館	629-2262	岩滝856番地1	46-4253
ホール			
生涯学習センター知遊館	629-2262	岩滝2271番地	46-2451
勤労者総合福祉センター（野田川わーくばる）	629-2312	四辻161番地	42-7711
スポーツ			
岩滝体育館	629-2262	岩滝861番地2	46-5320
その他			
与謝野町商工会	629-2312	四辻150番地	43-1020
与謝野町商工会岩滝支所	629-2262	岩滝1822番地	46-3505
与謝野町商工会加悦支所	629-2403	加悦433番地5	43-1446
与謝野町観光協会	629-2403	加悦1060番地	43-0155
宮津与謝広域シルバー人材センター伊根・与謝野町	629-2262	岩滝1767番地1	46-5670
与謝野町社会福祉協議会本所	629-2311	幾地908番地	43-0294
与謝野町社会福祉協議会岩滝支所	629-2262	岩滝2272番地1	46-5556
与謝野町社会福祉協議会加悦支所	629-2403	加悦715番地2	42-7553
与謝野町社会福祉協議会野田川支所	629-2311	幾地908番地	43-0294
京都丹後鉄道 与謝野駅	629-2302	下山田1340番地3	42-3202
京都府丹後家畜保健衛生所	629-2302	下山田616番地	43-1125
保育所			
桑飼保育園	629-2411	明石2115番地	42-2710
山田保育所	629-2302	下山田376番地	42-3610
石川保育所	629-2303	石川556番地	42-3611
認定こども園			
かえでこども園	629-2262	岩滝717番地	46-2026
かやこども園	629-2403	加悦798番地	43-1432
のだがわこども園	629-2311	幾地1329番地	42-3609
小学校・中学校			
加悦小学校	629-2403	加悦1061番地	43-1552
岩滝小学校	629-2262	岩滝443番地	46-2025
三河内小学校	629-2313	三河内1858番地	42-3602
市場小学校	629-2311	幾地1013番地	42-3174
山田小学校	629-2302	下山田10番地	42-3605
石川小学校	629-2303	石川743番地2	42-3606
岩屋小学校 (R3.3月末閉校)	629-2314	岩屋278番地1	-
加悦中学校	629-2403	加悦730番地	43-1553
橋立中学校	629-2262	岩滝2330番地	46-3525
江陽中学校	629-2312	四辻893番地	43-1162

名称・施設名称	郵便番号	所在地	電話番号
高等学校 府立加悦谷高等学校・宮津天橋高等学校加悦谷学舎	629-2313	三河内810番地	42-2171
養護学校 府立与謝の海支援学校	629-2261	男山945番地	46-2770
給食センター 学校給食センター	629-2312	四辻153番地	42-7206

3. 年譜

西暦	月	主な出来事
2006 (H18)	3	加悦町・岩滝町・野田川町の3町が合併し、与謝野町が誕生
	4	与謝野町長選挙・与謝野町議会議員一般選挙。初代町長に太田貴美町長が当選、18人の議員が
	4	太田貴美町長初登庁
	5	与謝野町議会初代議長に糸井満雄氏
	5	与謝野町消防団結団式（初代団長は小池潤一郎氏）
	5	与謝野町体育協会発足（初代体育協会会長は井田義之氏）
	5~6	町政懇談会を町内24地区で開催
	7	堀口卓也氏、初代助役に就任
	7	垣中均氏、初代教育長に就任
	7	第1回与謝野町消防団消防操法大会開催
	8	第19回京都府消防操法大会小型ポンプ操法の部で優勝し、全国大会出場へ
	8	「町の花」「町の木」がそれぞれ「ひまわり」と「椿」に決定
8	与謝野町として初めて「ひまわり15万本イベント」開催	
8	町道明石香河線改良工事起工	
9	与謝野町合併記念式典開催	
9	第1回よさの大江山登山マラソン大会	
9	加悦小学校屋内運動場耐震補強工事竣工	
9	岩滝小学校普通教室棟耐震補強工事竣工	
10	第20回全国消防操法大会小型ポンプ操法の部で出場	
10	第1回YOSANOオータムフェスティバル開催	
10~11	与謝野町合併記念「ふるさと自慢うた自慢」（NHK公開収録）を開催	
10~11	アベリスツイス交流事業として初めて高校生派遣を実施	
12	岩屋川線道路改良工事起工	
2007 (H19)	1	与謝野町消防団出初式初開催
	1	与謝野町成人式初開催
	3	与謝野町防災訓練初開催
	3	与謝野町合併一周年記念事業を開催し、「与謝野町歌」披露
	3	与謝野町優良産品初認定（34業者・66品目）
	3	野田川保健センターを民間団体が運営する福祉施設への用途変更のため閉鎖
	3	男山公民館新築工事竣工
	3	加悦中学校耐震診断完了
	3	橋立中学校耐震診断完了
	3	「非核・平和の町」宣言
	3	市場簡易水道施設整備事業（新配水池）完成
	4	町税の集合徴収廃止、町府民税（普通徴収）及び固定資産税の納期変更
	4	与謝野町観光協会発足（初代会長は青木順一氏）
	5	青田橋線道路改良工事竣工
	5	冷凍米飯加工施設増設工事竣工
	7	与謝野自慢初開催
	7	与謝野町消防団町長査閲初開催
	7	加悦谷高校生徒と町長との対話授業初開催
	8	丹後天橋立大江山国定公園新規指定・若狭湾国定公園拡大記念式典
	8	勤労者総合福祉センター空調設備改修工事竣工
	8	与謝野町行政改革推進委員会が与謝野町行政改革大綱を答申
	9	与謝野町行政改革大綱策定
	9	天橋立世界遺産登録を目指し、文化庁に申請（京都府、宮津市、伊根町、与謝野町）
	9	与謝野町小学生陸上記録会を初開催
10~11	アベリスツイス交流事業として与謝野アベリスツイス友好協会により初めてアベリスツイスの高校生を受け入れ	
11	宮津中継局で地上デジタル試験放送開始	
11	加悦町・岩滝町・野田川町商工会合併契約調印式	
11	山田小学校屋内運動場耐震補強工事竣工	
11	岩滝小学校普通教室棟他耐震補強工事竣工	
12	学校給食に京の豆っこ米の使用を開始	
12	総合計画審議会が第1次与謝野町総合計画を答申	
12	第1次与謝野町総合計画策定	
12	天橋立を世界遺産にする会発足	
12	加悦小学校教室棟耐震補強工事竣工	
12	三河内小学校屋内運動場耐震補強工事竣工	
12	石川小学校屋内運動場耐震補強工事竣工	
2008 (H20)	1	与謝野町町民憲章制定
	1	町有線テレビでデジタル放送を開始

西暦	月	主な出来事
2008 (H20)	2	与謝野町男女共同参画推進委員会が男女の和づくりプラン（与謝野町男女共同参画計画）を答申
	2	男女の和づくりプラン（与謝野町男女共同参画計画）策定
	2	与謝野町町勢要覧発行
	2	資源ごみストックヤード新築工事竣工
	3	北近畿タンゴ鉄道野田川駅東口、自転車置き場供用開始
	3	与謝野町加悦伝統的建造物群保存地区町並み保存活用基本計画策定
	3	加悦保育園、岩滝・市場・山田保育所耐震診断調査完了
	3	大道地区児童公園新設工事竣工
	3	野田川保健センター改修工事竣工
	3	農畜産物集出荷貯蔵施設新築工事竣工
	3	下水道整備完了（男山区、幾地区）
	4	後期高齢者医療制度開始
	4	加悦町・岩滝町・野田川町商工会が合併し、与謝野町商工会が発足
	4	北近畿タンゴ鉄道野田川駅に旧国鉄「丹後山田駅」資料室完成
	4	建築物耐震改修促進計画・地震防災マップ策定
	5	与謝野町議会第2代議長に森本敏軌氏
	6	与謝野町文化財保存活用基本計画策定
	6	与謝野町社会教育基本計画策定
	6	厚生会館解体工事竣工
	7	与謝野町歴史シンポジウム「与謝野、その歴史に日本の起源を探る」開催
7	農業用水路ゾブ川改良工事起工	
9	石川小学校校舎耐震補強工事竣工	
10	第1回与謝野町駅伝競走大会開催	
10	ACCU国際教育交流事業 中国教職員招へいプログラム受入れ	
10	市場小学校屋内運動場耐震補強工事竣工	
10	江陽中学校屋内運動場耐震補強工事竣工	
11	京都府が天橋立周辺地域景観まちづくり計画、景観形成ガイドラインを策定	
11	林道下谷線改良工事竣工	
12	加悦土地改良区が29年の歴史に終止符	
2009 (H21)	1	岩滝幼稚園園歌が完成
	1	石川上山田線道路改良工事起工
	2	バイオディーゼル燃料給油施設整備工事竣工
	3	与謝野町地域情報通信基盤整備工事起工
	3	加悦フェローラインバス路線が廃止となり、加悦バス75年の歴史に幕
	3	コミュニティバスひまわり（町営バス）運行開始
	3	与謝野町観光振興ビジョン策定委員会が与謝野町観光振興ビジョンを答申
	3	与謝野町観光振興ビジョン策定
	3	与謝野町地域情報化計画を策定
	3	下水道整備完了（加悦奥区）
	4	第1次与謝野町交通安全計画策定
	5	暴力団員による町営住宅等の使用制限に関する協定を宮津警察署と締結
	5	与謝野町教育・保育環境検討委員会が教育・保育環境のあり方に関する提言書を町長へ提出
	7	与謝野町消防団団長点検初開催
	7	与謝野晶子短歌文学賞与謝野町大会開催
	7~8	「有線テレビ拡張事業」住民説明会を町内24地区で開催
	8	京都地方税機構設立
	8	住宅新築改修等補助金助成制度開始
	8	台風9号、一部地域で住民に避難勧告
	9	消防防災フェア2009 ～来れ未来の消防団員～開催
		町内で福祉施設を運営する社会福祉法人・NPO法人と「災害発生時における福祉避難所の設置運営に関する協定」締結
	10	市場小学校校舎耐震補強工事竣工
	10	三河内小学校校舎耐震補強工事竣工
10	山田小学校校舎耐震補強工事竣工	
10	共に育む命の里事業 滝・金屋地区農業用施設改良事業着手	
11	京都府農林水産フェスティバル2009の「京都府環境にやさしい農業推進コンクール」において与謝野町が全国農業協働組合連合会京都府本部長賞受賞	
11	加悦地域公民館図書室移転工事竣工	
12	加悦保育園耐震補強工事竣工	
12	岩滝会館解体工事竣工	
12	図書館加悦分室加悦地域公民館1階へ移転	
12	下水道整備完了（下山田区）	

西暦	月	主な出来事
2010 (H22)	2	平成21年産米の食味ランキングで丹後産コシヒカリが西日本で唯一3年連続特Aに
	2	太田町長第1回全国女性町長サミットに参加
	2	消防団加悦第2分団車庫詰所完成
	2	四辻地区公民館増築他改修工事竣工
	2	旧野田川最終処分場焼却炉解体撤去工事竣工
	2	環境保全型農業推進コンクールで与謝野町の自然循環農業が評価され、優秀賞を受賞
	3	スウィンドン市・与謝野町教育委員会エリアリンクヴィジットプログラム受入れ
	3	学校ICT環境整備工事竣工
	3	与謝野町産業振興ビジョン策定委員会が与謝野町産業振興ビジョンを答申
	3	与謝野町産業振興ビジョン策定
	3	上鉢屋敷水路改良工事竣工
	3	浜町雨水調整池放流ポンプ設置工事竣工
	3	都市機能用地・都市公園進入路整備工事竣工
	3	旧野田川処分場保全工事竣工
	3	林道大田和線改良工事竣工
	3	災害に強い森づくり事業治山工事（四辻地区防主ヶ谷）竣工
	3	下水道整備完了（明石区、石田区）
	3	農業集落排水温江地区供用開始
	3	岩滝上水道施設整備事業（男山浄水場急速ろ過機増設）完成
	4	京都地方税機構徴収業務の本格開始
	4	水道事業（岩滝地域）水道料金値上げ
	4	岩滝・野田川地域で有線テレビ運用開始
	4	与謝野町長選挙で太田貴美氏が無投票再選され、太田町政2期目が始動
	4	与謝野町議会議員選挙が執行され、18人が決定
	4	与謝野町議会第3代議長に井田義之氏
	4	京都府・兵庫県・鳥取県によるドクターヘリ共同運行開始
	5	与謝野町有線テレビ拡張事業完成記念式典
	5	気象警報・注意報が市町村ごとに発表となる
	6	与謝野町加悦伝統的建造物群保存地区防災計画策定協議会発足
	6	平和通街路整備工事竣工
	6	阿蘇シーサイドパーク歩道橋整備工事竣工
	9	与謝野町で知事と和い和いミーティング初開催
	9	「与謝野町教育委員会と京都府警察本部との間の児童生徒の健全育成に係る相互連絡に関する協定書」締結
	10	子育て支援センター（加悦地域）開設
	10	デジタル防災行政無線システム整備工事起工
	10	「与謝蕪村シンポジウム」開催
10	国民文化祭プレ俳句大会「第15回江山文庫俳句大賞」、「平成Buson大募集！」開催	
10	岩屋小学校校舎耐震補強工事竣工	
10	下水道整備完了（上山田区）	
11	「与謝野町が締結する契約等からの暴力団等を排除するために必要な措置に関する合意書」を宮津警察署と締結	
11	大江山運動公園テニスコート改修工事竣工	
12	二本松橋架替工事起工	
12	クアハウス岩滝環境対策工事竣工	
12	橋立中学校屋内運動場耐震補強工事竣工	
12	冷凍米飯加工施設炊飯設備改修工事竣工	
2011 (H23)	1	加悦中学校校舎耐力度調査を実施
	1	ACCU国際教育交流事業 韓国教職員招へいプログラム受入れ
	3	東日本大震災発生
	3	鳥取豊岡宮津自動車道宮津与謝道路が開通し、与謝天橋立IC供用開始
	3	与謝野町地域情報通信基盤整備工事竣工
	3	西外線道路改良工事竣工
	3	災害に強い森づくり事業治山工事（四辻地区桜谷）竣工
	3	冷凍米飯加工施設急速凍結機（フリーザー）改修工事竣工
	3	適応指導教室「トライアングル」開設
	3	丹後広域市町村圏事務組合解散
	3	下水道整備完了（加悦区、後野区、岩屋区）
	4	全国瞬時警報システム（J-ALERT）整備
4	宮津与謝消費生活センターを宮津市・伊根町と共同設置	
4	与謝野町消防団支援隊（岩滝第1・4分団）発足	
5	与謝野町庁舎統合住民説明会開催	
6	岩滝海岸線開通	
7	地上アナログテレビ放送が終了	

西暦	月	主な出来事
2011 (H23)	7	与謝野町優良産品認定業者会発足
	8	クアハウス岩滝太陽光発電設備等設置工事竣工
	8	食と健康の拠点施設「リフレかやの里」改修工事竣工
	8	リフレかやの里農産加工施設新築工事竣工
	9	兵庫県豊岡市と災害時相互応援協定締結
	9	農業用水路B線改良工事起工
	9	与謝野町教育委員会が「学校等の適正規模適正配置に関する基本方針」を町長に報告
	9	消防防災フェア2011 ～つなごう 絆 まもろう ぼくらのまち 未来～開催
	9	寺田線道路改良工事竣工
	10	リフレかやの里リニューアルオープン
	10	地域共生型福祉施設整備（造成）工事竣工
	10	国民文化祭「与謝蕪村顕彰『俳句大会』」開催
2012 (H24)	1	宮津与謝広域ごみ処理施設整備推進協議会発足
	1	与謝野町産業振興会議が（仮称）与謝野町中小企業振興基本条例の制定に向けての提言書を町長へ提出
	1	第2次与謝野町交通安全計画策定
	2	下水道整備完了（与謝区、四辻区）
	2	平成23年産米の食味ランキングで丹後産コシヒカリが特Aに復活
	2	三河内簡易水道施設整備事業（新三河内浄水場、新配水池）完成
	3	与謝野町中小企業振興基本条例制定
	3	与謝野町議会基本条例制定
	3	下水道整備完了（滝区）
	4	災害に強い森づくり事業治山工事（明石地区）竣工
	4	高齢者運転免許証自主返納支援事業スタート
	4	橋立中学校で給食開始
2013 (H25)	6	野田川衛生プラント既存建物解体撤去及び車庫棟新築工事竣工
	6～7	町政懇談会の開催形式を変更し、子育て世代との対話を中心とした「すこやか子育てミーティング」として開催
	8	下山田出身の木崎良子選手がロンドンオリンピックに女子マラソン日本代表として初出場。野田川わーくばるをはじめ各地で応援イベントが開催
	8	宮福線30周年を記念し、KTRファン感謝デーがKTR野田川駅で初開催
	8	命の里事業・京都Xキャンプを滝・金屋地区で実施
	10	野田川第5分団第23回全国消防操法大会（ポンプ車操法の部）出場
	10	KTRで高齢者片道200円レール事業が開始
	10	第1回与謝蕪村顕彰与謝野町俳句大会開催
	11	木崎良子さんを名誉町民として表彰
	11	庁舎統合検討委員会が与謝野町庁舎統合の検討について答申
	11	総合計画審議会が第1次与謝野町総合計画後期基本計画を答申
	2013 (H25)	1
1		地域共生型福祉施設「やすらの里」竣工
2		第1回海の京都実践者会議で海の京都構想（案）が打ち出される
2		後野地区公民館新築工事竣工
2		平成24年産米の食味ランキングで丹後産コシヒカリが2年連続、通算10回目の特Aを獲得
3		デジタル防災行政無線システムの整備完了（H22～24年度事業）
3		国民健康保険診療所リハビリ棟完成
3		三河内梅谷会館竣工
3		阿蘇シーサイドパーク竣工
3		岩屋簡易水道施設整備事業（岩屋浄水場改良）完成
3		加悦上水道施設整備事業（新加悦浄水場、加悦中継ポンプ場、新加悦配水池）完成
3		加悦上水道施設整備事業（香河浄水場改良）完成
4	宮津与謝環境組合設立	
4	与謝野町行政改革推進委員会が第2次与謝野町行政改革大綱を答申	
4	第2次与謝野町行政改革大綱策定	
4	KTR新型観光車両あかまつ・あおまつ運行開始	
4	年間を通して丹後建国1300年を記念した事業が各地で開催される	
5	第1回まちグルメinYOSANO開催	
6	男女の和づくりプラン（与謝野町男女共同参画計画）後期施策策定	

西暦	月	主な出来事	
2013 (H25)	7	与謝野町子ども・子育て会議が発足	
	8	第3回全国女性町長サミット2013inよさの開催	
	8	与謝野ひまわりフェスティバル初開催	
	9	阿蘇シーサイドパークグラウンド・ゴルフ場オープン	
	10	丹後2市2町で上限200円バスが運行開始	
	12	産業振興会議が「産業振興に関する提言書」を提出	
	12	子ども・子育て会議が「幼稚園・保育所等の再編、認定こども園の設置」について答申	
	12	大江山運動公園体育館改修工事	
	2014 (H26)	1	加悦上水道施設整備事業（温江高区配水池）完成
		1	給食センター配送車庫改築工事竣工
		1	島根県津和野町と三重県明和町と災害時相互応援協定締結
		1	海の京都与謝野町実践者会議が「海の京都与謝野町マスタープラン」を策定
2		奈良県斑鳩町と災害時相互応援協定締結	
2		平成25年度産米の食味ランキングで丹後産コシヒカリが3年連続、通算11回目の特Aを獲得	
2		町税等のコンビニ納付サービスを開始	
3		加悦上水道施設整備事業（明石中継ポンプ場）完成	
3		与謝簡易水道施設整備事業（与謝・奥滝・峠浄水場改良）完成	
3		大江山運動公園駐車場舗装新設工事	
3		農業用水路B線改良工事竣工	
3		幾地排水路整備事業完成	
3	石川上山田線通学路整備事業完成		
3	嘉久屋橋側道橋整備事業完成		
3	明石香河線道路改良事業完成		
4	太田貴美氏, 初代与謝野町長が任期満了に伴い退任		
4	山添藤真氏, 全国最年少町長として2代目与謝野町長に就任。16人の住民代表議員も決まる		
4	クアハウス岩滝, 入館者300万人突破		
4	「農業委員会だより よさの」が全国農業新聞農業委員会だよりコンクールで最優秀賞を受賞		
4	与謝野町議会, 新議長に今田博文氏 副議長に多田正成氏に決まる		
5	KTR新型車両「くろまつ」が運行開始		
6	与謝野町有機物供給施設倉庫兼作業ヤード他整備工事竣工		
6	与謝野町農業振興地域整備計画策定		
7	和田茂氏, 副町長に就任		
7	塩見定生氏, 教育長に就任		
7	山添藤真町長, 更なる交流の発展を目指してアベリスツイス高校生派遣事業に団長として参加		
7	秋篠宮同妃殿下ご夫妻をお迎えし海フェスタ京都を盛大に開催（7/19～8/3）		
8	与謝野町Facebookの運用開始		
9	福知山豪雨災害に職員派遣。災害見舞金贈る		
10	有線テレビ新番組ようこそ町長室スタート		
11	町長との対話授業in宮津高校（OB対談, 町長と語ろう）開催		
11	災害に強い森づくり事業治山工事（岩屋地区）竣工		
12	機構改革等に伴う関係条例の整備に関する条例の制定		
12	木質チップボイラー設置工事（リフレかやの里）竣工		
2015 (H27)	1	野田川わーくばる太陽光発電・蓄電池設置工事 竣工	
	2	英国・ウェールズのアベリスツイス国立大学と包括連携協定を締結	
	2	平成26年度産米の食味ランキングで丹後産コシヒカリが4年連続、通算12回目の特Aを獲得	
	3	与謝野町冷凍米飯加工施設改修（炊飯室空調設備他）工事竣工	
	3	野田川駅トイレの改修が完了。洋式便座、多目的トイレ等を備えた清潔感あふれるトイレに	
	3	北近畿タンゴ鉄道上下分離（形成計画, 再構築計画）計画が認定	
	3	与謝野町役場総合庁舎建設基金条例の制定	
	3	与謝野町ふるさと応援基金条例の制定	
	3	下水道整備完了（温江区）	
	3	明石地区公民館新築工事竣工	
	3	与謝簡易水道施設整備事業（桜内浄水場改良、低区配水池増設）完成	
	3	加悦上水道施設整備事業（温江低区配水池改良）完成	
	3	美しい豊かな阿蘇海をつくり未来につなぐ条例の制定	
	4	京都丹後鉄道開業	
	4	ホップ試験栽培開始	
	4	野田川駅から与謝野駅となる	
	4	宮津線, 宮福線から宮舞線, 宮豊線, 宮福線となる	
	5	与謝野ブランド戦略クリエイティブディレクターに田子學氏就任	
7	京都縦貫自動車道全線開通		
7～11	海の京都博の開催（7/18～11/15）		
7	包括連携協定に基づくアベリスツイス大学サマースクール留学を初実施		
8	加悦中学校改築工事屋体棟完成		
10	合併10周年記念NHKラジオ「上方演芸会」公開収録を開催		

西暦	月	主な出来事
2016 (H28)	10	与謝野町議会災害対策本部設置要綱に基づき、町の防災訓練に併せて訓練を実施
	12	与謝野ブランド戦略シンポジウム開催
	12	与謝野ブランド戦略コンセプトが「みえるまち」に
	12	ひと・しごと・まち創生基金条例を制定
	1	野田川庁舎本館の閉鎖及び役場機構改革
	1	包括連携協定に基づくアベリスツイス大学の学生受入れを初めて実施
	1	与謝野町勤労者総合福祉センター太陽光発電設備等設置工事竣工
	2	与謝野町役場3庁舎改修工事竣工
	3	町営天神山団地エレベーター新設工事竣工
	3	石川旧府道線通学路整備事業完成
	3	合併10周年記念式典を開催
	3	与謝野町総合計画条例の制定
	3	加悦上水道施設整備事業（算所取水、配水池改良）完成
	3	下山田井堰改修事業完成
	3	岩滝保育所閉所
	3	岩滝幼稚園閉園
	3	岩滝児童館閉館
	3	岩屋保育所閉所
3	岩屋小学校を休校とし市場小学校へ統合	
3	「京の豆っこ肥料」が京都府バイオマス利活用優良事例に選定	
4	幼保連携型認定こども園「かえでこども園」を旧岩滝保育所園舎にて開園	
4	与謝野町議会、新議長に勢旗毅氏 副議長に塩見晋氏に決まる	
4	美しい豊かな阿蘇海をつくり未来につなぐ条例施行	
4	第26回全国椿サミット与謝野大会開催	
6	一般社団法人京都府北部地域連携都市圏振興社（通称：海の京都DMO）設立	
6	与謝野町観光協会解散	
6	一般社団法人京都府北部地域連携都市圏振興社与謝野地域本部（通称：与謝野町観光協会）設	
7	与謝野産ホップの初収穫に成功	
7	日本冶金工業株式会社大江山製造所と避難所に係る施設利用に関する協定を締結	
7	岩滝第1、2分団第24回京都府消防操法大会（小型ポンプ操法の部）優勝	
9	おのえ株式会社と災害時における一般廃棄物収集運搬業務に関する無償応援協定を締結	
10	加悦中学校改築工事校舎棟完成	
10	与謝野町合併10周年記念事業第2次与謝野町総合計画策定シンポジウムを開催	
11	岩屋小学校屋内運動場屋根改修工事竣工	
2017 (H29)	1	嘉久屋橋高欄再塗装事業完成
	2	阿蘇海の日事業「与謝野町の環境未来2017」を開催
	2	大江山魅力再発掘シンポジウム「大江山×お能」の開催（大江山観光開発協議会主催）
	3	与謝野町合併10周年記念事業与謝野郷土芸能祭を開催
	3	京都銀行と与謝野ブランド戦略パートナーシップ協定を締結
	3	京都北都信用金庫と与謝野ブランド戦略パートナーシップ協定を締結
	3	若竹線他区画線設置事業完成（ゾーン30供用開始）
	3	簡易水道事業廃止（H29.4.1水道事業へ統合）
	3	消防団加悦第3分団車庫詰所完成
	3	「農業IoT アワード」で最優秀自治体賞を受賞
	3	岩滝小学校便所改修建築工事竣工
	4	旧岩滝最終処分場、旧野田川最終処分場を閉鎖
	5	南堂谷線道路新設工事竣工
	6	海老川河川改良工事竣工
	6	京都府立宮津高等学校で高校生みらい会議開催
	7	与謝野町議会初の「こども懇談会」開催
	7	よさのみらい大学開校
	7	京都府立加悦谷高等学校で高校生みらい会議開催
7	産業創出交流センター開設	
8	加悦中学校外構工事竣工	
8	寺田線舗装修繕工事竣工	
9	縄手橋橋梁補修工事竣工	
9	阿蘇橋橋梁補修工事竣工	
10	加悦中学校改築事業竣工式を挙げる	
10	後野温江線擁壁補修工事竣工	

西暦	月	主な出来事
2018 (H30)	1	町営池田団地外装改修工事竣工
	1	アベリスツイス大学の学生を受け入れ
	1	与謝野町ブランド戦略シンポジウム開催
	2	アベリスツイスの高校生を受け入れ
	3	江陽中学校空調設備等改修工事竣工
	3	橋立中学校空調設備等改修工事竣工
	3	野田川第3分団多機能型水槽付消防ポンプ自動車更新
	3	与謝野町有機物供給施設増強整備完成
	3	温江橋橋梁補修工事完成
	3	町営三合池団地設備等改善工事
	4	与謝野町長選挙で山添藤真氏が当選し山添町政2期目が始動
	4	与謝野町議会議員選挙が執行され、16人の議員が決定
4	第2次与謝野町総合計画始動	
4	図書館7市町広域連携による貸出開始	
5	石川配水管新設工事完成	
6	庄ヶ崎大代線道路災害復旧工事竣工	
7	和田茂氏、副町長に再任	
7	塩見定生氏、教育長に再任	
7	温江地区復旧工事完成	
8	与謝野町消防団第3分団(山田)が第25回京都府消防操法大会(ポンプ操法の部)優勝	
9	与謝川河川災害復旧工事竣工	
9	有熊川河川災害復旧工事竣工	
9	二ツ岩峠線道路災害復旧工事竣工	
9	中屋橋橋梁補修工事竣工	
9	四辻岩屋線側溝整備工事竣工	
10	水戸川頭首工災害復旧工事完成	
10	外ガイ線側溝整備工事竣工	
12	与謝野町下水道事業経営戦略策定	
2019 (H31)	1	有蓋40m3級防火水槽新設工事(与謝地区)竣工
	1	有熊川河川災害復旧工事竣工
	1	町道田尻線道路改良関連配水管布設替工事竣工
	2	石川上地・川上地区復旧工事竣工
	3	与謝野町水道事業経営戦略策定
	3	与謝野町水道事業遠隔監視システム再構築
	3	算所浄水場ばっ気塔更新工事竣工
	3	塚本線側溝整備工事竣工
	3	田尻線道路改良工事竣工
	3	第2次与謝野町男女共同計画(みんなの和づくりプラン)策定
3	加悦保育園閉園	
3	与謝保育園閉園	
3	市場保育所閉所	
4	かやこども園開園	
4	のだがわこども園開園	
5	与謝野町の施策に関する住民意識調査実施	
6	宮津与謝消防組合が多言語電話同時通訳事業の運用開始	
8	第5期与謝野町総合計画審議会設置	
9	岩屋地区ほ場整備事業完了(H28~R1)	
10	アベリスツイスの高校生を受け入れ	
10	宮津与謝病児保育所「りりふる」開設	
10	田井大垣および加悦岩滝自転車道の愛称が「天橋立ちりめん自転車道」に決定	
2020 (R2)	1~3	ごみ分別方法の変更等に係る住民説明会を町内18地区で開催
	2	与謝野町新型コロナウイルス感染症対策会議(第1回)開催
	3	与謝野町新型コロナウイルス感染症対策本部設置
	3	新型コロナウイルス感染症拡大防止のため、3月3日~24日の期間、小中学校を臨時休業
	3	与謝野町行政改革推進委員会が「第3次与謝野町行政改革大綱」を町長に答申
	3	第3次与謝野町行政改革大綱策定
	3	第2期与謝野町子ども・子育て支援事業計画策定
	3	男山大坪線道路改良工事竣工
	3	大浜線舗装修繕工事竣工
	3	川向玉ノ木線道路新設工事竣工
	3	有蓋40m3級防火水槽新設工事(三河内地区)竣工
	3	三河内幼稚園閉園
	3	加悦小学校閉校
3	与謝小学校閉校	
3	桑飼小学校閉校	
3	旧加悦町役場庁舎保存活用改修工事完成	
3	岩滝クアハウス改修工事完成	
3	加悦S L広場閉園	

西暦	月	主な出来事
2020 (R2)	3	第3次与謝野町行政改革大綱策定
	3	与謝野町財政計画を策定
	4~5	新型コロナウイルス感染症拡大防止のため、町内公共施設を休館（4/13~5/31）
	4~5	新型コロナウイルス感染症拡大防止のため、小・中学校を臨時休業（4/22~5/20）
	4	旧加悦町役場庁舎開館
	4	宮津市、伊根町、与謝野町の広域ごみ処理施設「宮津与謝クリーンセンター」運用開始
	4	丹後ちりめん創業300年を記念し、広報よさので「織物のまち」の連載開始
	4	新生「加悦小学校」開校
	6	クアハウス岩滝リニューアルオープン
	6~7	無作為に選んだ500人の町民と回答を希望する町民を対象に「与謝野町まちづくりアンケート」
	7	与謝野町移住・定住アンバサダーとして4名・6社を初認定
	7	宮津与謝クリーンセンター竣工式開催
	7	第1回野田川地域の社会教育施設及び就学前教育・保育施設のあり方検討委員会開催
	8	日吉ヶ丘遺跡の発掘調査報告会開催
	10	町営バス路線に「岩屋線」新設
	11	京の豆っこ肥料を軸とする与謝野町の自然循環農業の取り組みが環境省主催「グッドライフアワード」でエシカル賞を受賞
	12	桑飼小学校「お別れの日」開催
	12	与謝野町上下水道審議会が「与謝野町水道料金・下水道使用料及び農業集落排水施設使用料の改定について」を町長に答申
12	トヨタ自動車株式会社アグリバイオ事業部と「農業の収益力向上と人材育成に関する協定」締結	
12	よさの百年の暮らし委員会が「与謝野町地球温暖化対策実行計画（区域施策編）」の改訂について町長に答申	
2021 (R3)	1	かや山の家改修工事（ジビエ加工施設含む）完成
	1	岩屋大門線道路改良工事竣工
	1	庄内橋橋梁補修工事竣工
	2	かや山の家リニューアルオープン
	2	与謝野町産業振興会議が「産業振興に関する提言書」を町長に提出
	2	宮津高等学校建築科に依頼したちりめん街道バス待合所が完成
	2	ゾブ川支線②水路改良工事竣工
	2	平田橋橋梁補修工事竣工
	3	よさのこどもみらい大学キックオフディスカッション開催
	3	幾地加圧ポンプ設備整備工事完成
	3	岩屋川線配水管新設工事完成
	3	下山田地区災害に強い森づくり事業治山工事竣工
	3	岩滝クアハウス改修工事（付帯工事）を終了
	3	天の橋立岩滝温泉スタンド条例を廃止
	3	第2次与謝野町地球温暖化対策実行計画（区域施策編）策定
3	山手線交差点改良工事竣工	
3	野田川本線側溝改良工事竣工	