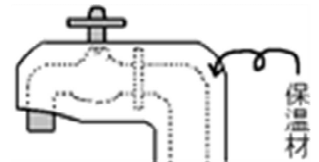


水道管の凍結にご注意ください

冬季になると水道管やボイラー等が凍結破損することがありますので、次のことをお願いします。

■水道管の防寒対策

- ・ 水道管がむき出しの部分に保温材を巻き付ける。
- ・ 毛布などを使う時は上からビニールなどを巻き、濡れないようにする。



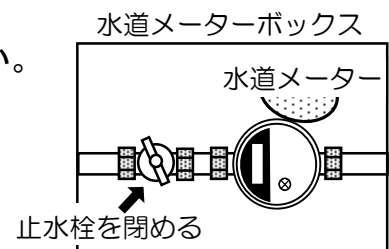
■水道管が凍結したとき

- ・ 水道管にタオルなどをかぶせ、ゆっくりとぬるま湯^{****}をかける。
※直接水道管に熱湯をかけると破裂する恐れがあります。



■水道管が破損したとき

- ・ 水道メーターボックス内にある止水栓を閉める。
- ・ 与謝野町指定給水装置工事業者に修理をご依頼ください。
※業者名簿は町ホームページもしくは、上下水道課（窓口）でご確認いただけます。
※修理費用はお客様のご負担となります。



■お 願 い

- ・ 気温が氷点下になったときは、家の外回りの水道管やボイラーの点検をお願いします。
- ・ 水道管が破損して漏水した上下水道料金を減免するためには減免申請が必要です。
詳しくは上下水道課までお問い合わせください。
※内容によっては減免にならない場合があります。
- ・ 水道メーターボックス周りの除雪にご協力ください。

【お問い合わせ先】
与謝野町上下水道課 0772-43-9031(直通)