

9. 小学校の記録 (1)



(小学校記入)

学年	生活習慣	学習	社会性



(小学校記入)

学年	生活習慣	学習	社会性

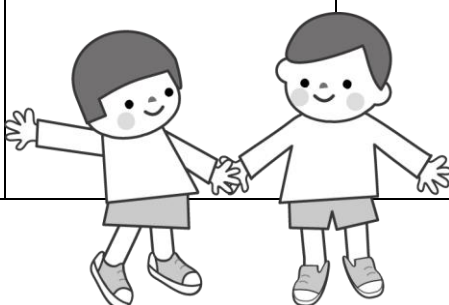


10. 小学校の記録(2)(療育教室)

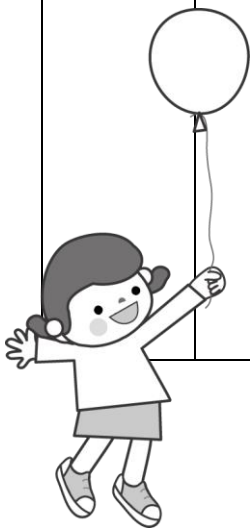


(療育機関の関係者記入)

学年	生活習慣	学習	社会性



学年	生活習慣	学習	社会性





11. 生活の記録（小学生）



思ったこと・感じたこと・何でも自由に

（保護者記入）

出来事			
年月日	生活	あそび・言語・人とのかかわり	その他

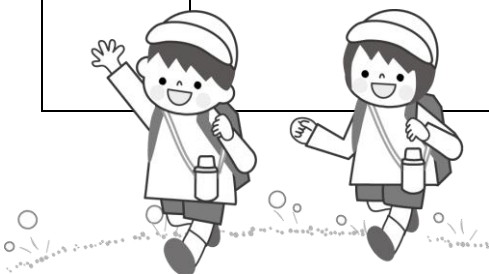


思ったこと・感じたこと・何でも自由に

(保護者記入)

出来事

年月日	生活	あそび・言語・人とのかかわり	その他



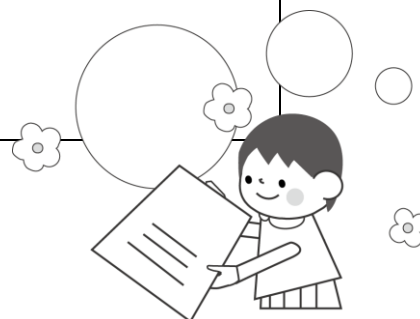
12. 中学校の先生に伝えたいこと（1）



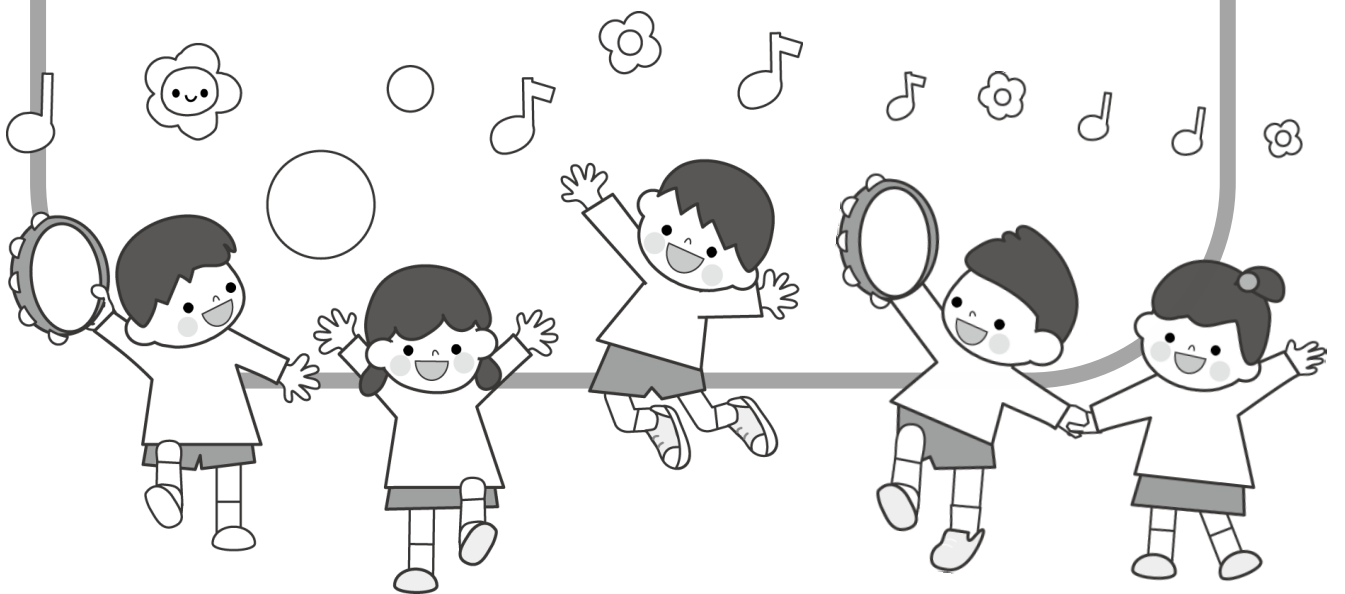
（本人・保護者記入）

作成年月日 年 月 日

名 前	生 年 月 日（性別）
現 住 所	
〒	
保 護 者 の 名 前	在籍の小学校名
現在の本人の様子（好きなこと・得意なこと・困っていると感じること・ 特徴的なこと・その他 受診検査等の結果等）	
保護者の願い（大人になったときの姿や進路について）	
本人の思い 新生活（中学校生活）で気になること、不安なこと、楽しみなこと、目標など	



自由欄



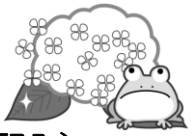
13. 中学校の先生に伝えたいこと（2）（移行支援計画）

学校・学年 _____ 名 前 _____

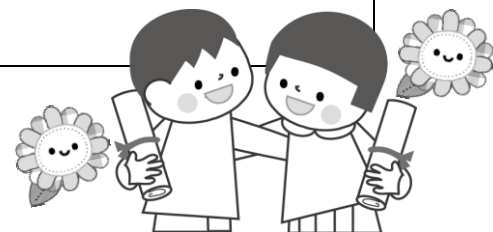
診 断 名 _____

支援計画

(小学校記入)



中学校への移行のための目標			
本人の願い		親の願い	
	目 標	具体的な手立て	評 価
教 室			
移行のための支援			
中学校での検討課題			



自由欄

