

令和6年度

与謝野町統計書



与謝野町

凡 例

- (1) 本書は、原則として与謝野町を区域としたものですが、例外的なものについては脚注しています。
- (2) 制度変更等の理由により統計表の作成を中止した統計表データについては、表番号に**更新停止**を記載しています。
- (3) 資料は、官公庁、庁内各課並びに民間諸団体などの報告によるもの、又は、本町において直接調査収集したものです。
- (4) 数字の単位未満は、四捨五入を原則としていますので、総数と内訳の合計とは、一致しないことがあります。
- (5) 統計表中、符号の用法は、次のとおりです。
 - 「0」・・・ 該当数値を四捨五入した結果、単位未満に満たないもの。
 - 「-」・・・ 皆無または該当数値なし。
 - 「…」・・・ 不詳、不明、算出不能の数値。
 - 「x」・・・ 該当数値の公表を差し控えたもの。
 - 「△」・・・ 減少、負数。

目 次

第1章 土地・気象		第10章 運輸・通信	
1-1	位置及び面積	1	10-1 自動車台数
1-2	町域の極端	1	10-2 更新停止 山陰近畿自動車道与謝天橋立IC交通量
1-3	主要山岳	1	10-3 京都丹後鉄道乗車人員
1-4	地目別土地利用状況	1	10-4 路線バス・乗合交通乗車人員
1-5	主要河川	2	10-5 電話契約回線数・公衆電話数
1-6	気象概況	3	10-6 与謝野町有線テレビ加入者数
第2章 人 口		第11章 水道	
2-1	人口及び世帯数の推移	4	11-1 上水道の状況
2-2	人口動態	5	
2-3	従前（後）の住所地別転入・転出者数	5	第12章 建設・住宅
2-4	本籍及び住民基本台帳人口	6	12-1 都市計画区域
2-5	外国人住民基本台帳人口	6	12-2 道路の状況
2-6	地区別人口及び世帯数	6	12-3 橋梁の状況
第3章 国勢調査		12-4 都市公園の状況	30
3-1	年齢男女別人口の推移	7	12-5 公共下水道の整備状況
3-2	労働力状態、年齢（2区分）男女別15歳以上人口	8	12-6 公共下水道の水洗化の状況
3-3	産業（大分類）年齢別15歳以上就業者数	8	12-7 農業集落排水の整備状況
3-4	産業（大分類）従業上の地位別15歳以上就業者数	9	12-8 農業集落排水の水洗化の状況
3-5	産業（大分類）常住地による15歳以上就業者数	10	12-9 浄化槽の整備状況
3-6	住宅の状況	11	12-10 家屋の状況
3-7	昼間人口	11	12-11 公営住宅の状況
3-8	流入・流出人口	12	12-12 住宅の種類（2区分）・構造（5区分）、建築の時期（6区分）別住宅数
第4章 農林業		第13章 労 働	
4-1	専兼業種別農家数	13	13-1 一般職業紹介状況
4-2	経営耕地規模別農家数	13	13-2 中高年齢者職業紹介状況
4-3	農業振興地域面積	13	13-3 雇用保険支給状況
4-4	農産物販売金額規模別経営体数	13	13-4 勤労者総合福祉センター（野田川わーくばる）利用状況
4-5	主要農産物収穫量	14	
4-6	農業用機械保有状況	14	第14章 社会保障
4-7	農地転用許可実績	14	14-1 民生児童委員数
4-8	森林面積	15	14-2 民生児童委員の活動状況
4-9	林道の状況	15	14-3 くらしの資金貸付状況
4-10	家畜飼養の状況	15	14-4 国民年金被保険者数と保険料免除者数
第5章 事業所		14-5 国民年金受給権者数と支給状況	37
5-1	産業別事業所数の推移	16	14-6 生活保護の状況
5-2	産業別従業者数の推移	17	14-7 福祉施設の状況
第6章 工 業		14-8 養護老人ホームへの措置状況	38
6-1	更新停止 工業の推移	18	14-9 介護保険被保険者の状況
6-2	更新停止 従業者規模別状況	18	14-10 介護保険の介護認定者数
6-3	更新停止 産業分類（中分類）別状況	19	14-11 介護保険のサービス利用状況
第7章 商 業		14-12 身体障害者数	41
7-1	更新停止 商業の推移	20	14-13 知的障害者数
7-2	更新停止 従業者規模別商店の状況	20	14-14 精神障害者数
7-3	更新停止 産業分類（中分類）別商店の状況	21	14-15 保育所の状況
第8章 織物業		14-16 こども園の状況	42
8-1	織物業の推移	22	14-17 特別保育利用状況
8-2	丹後ちりめん生産量	22	14-18 国民健康保険の収支状況
8-3	更新停止 染色センター利用状況	23	14-19 国民健康保険の給付状況
8-4	織物技能訓練センター利用状況	23	14-20 後期高齢者医療の状況
第9章 観 光		14-21 後期高齢者医療の給付状況	44
9-1	観光入込客の推移	24	第15章 保健・衛生
9-2	観光消費額の推移	24	15-1 医療施設数及び医療従事者数
9-3	旧加悦町役場庁舎利用状況	24	15-2 予防接種の実施状況
9-4	旧加悦鉄道駅舎利用状況	25	15-3 健康診査の受診状況
9-5	旧尾藤家住宅利用状況	25	15-4 母子保健の実施状況
		15-5 国保診療所の診療患者数	48
		15-6 献血の状況	48
		15-7 宮津市休日応急診療所の利用状況	48
		15-8 し尿収集及び処理状況	48
		15-9 ごみ収集の状況	49

15-10	資源ごみの収集状況	49
15-11	火葬場使用状況	49
15-12	狂犬病の予防状況	50

第16章 住民生活

16-1	くらしの相談状況	51
16-2	法律相談の状況	51
16-3	たばこの消費状況	51
16-4	酒類の販売状況	51

第17章 教育・文化

17-1	幼稚園の状況	52
17-2	小学校の状況	52
17-3	中学校の状況	52
17-4	高等学校の状況	53
17-5	中学校進路別卒業者数	53
17-6	高等学校進路別卒業者数	53
17-7	町立図書館蔵書の状況	54
17-8	町立図書館の利用状況	54
17-9	中央公民館利用状況	54
17-10	知遊館利用状況	55
17-11	加悦地域公民館利用状況	55
17-12	三河内郷土資料室利用状況	55
17-13	更新停止 三河内山の家利用状況	55
17-14	古墳公園利用状況	56
17-15	加悦椿文化資料館利用状況	56
17-16	江山文庫利用状況	56
17-17	更新停止 大江山運動公園松風庵利用状況	56
17-18	屋外体育施設利用状況	57
17-19	屋内体育施設利用状況	57
17-20	学校給食利用状況	58
17-21	文化財の状況	58

第18章 司法・警察・消防

18-1	民事・行政訴訟事件の処理状況	59
18-2	刑事訴訟事件の処理状況	59
18-3	家事審判事件の処理状況	59
18-4	家事調停事件の処理状況	59
18-5	刑法犯罪の状況	60
18-6	交通事故の状況	60
18-7	消防職員数	60
18-8	消防団員数	61
18-9	消防用車両数	61
18-10	消防水利の状況	62
18-11	火災発生の状況	62
18-12	救急活動の状況	62

第19章 行政・選挙

19-1	町議会の概要	63
19-2	会派別町議会議員数	63
19-3	議案付議件数	63
19-4	町職員数	64
19-5	永久選挙人名簿登録者数	64
19-6	在外選挙人名簿登録者数	64
19-7	投票区別選挙人名簿登録者数	65
19-8	各選挙投票状況	65
19-9	各選挙候補者別得票数	66

第20章 財政

20-1	一般・特別会計歳入決算	67
20-2	一般・特別会計歳出決算	67
20-3	普通会計款別歳入決算	68
20-4	普通会計款別歳出決算	69
20-5	町税収入の状況	69
20-6	普通会計性質別歳出決算	70
20-7	水道事業会計歳入歳出決算	70
20-8	財政状況の推移	71
20-9	基金現在高の状況	72
20-10	地方債現在高の状況	73

【付 録】

1	与謝野町行政機構図	74
2	町内の主な官公署	76
3	主要年譜	79

第1章 土地・気象

1-1 位置及び面積
(令和6年10月1日現在)

面積	広ぼう		海拔		役場の位置	
	東西	南北	最高	最低	経度	緯度
	km	km	km	km	m	m
加悦地域	59.07					
岩滝地域	13.39	832.4	0	135度09分 35度33分
野田川地域	35.92					
与謝野町	108.38					

資料 町総務課（国土地理院）

1-2 町域の極端
(令和7年3月31日現在)

区分	東端	西端	南端	北端
経度	135度10分	135度01分	135度05分	135度10分
緯度	35度36分	35度29分	35度26分	35度36分
地区	男山	加悦奥	与謝	男山

資料 町総務課（国土地理院）

1-3 主要山岳
(令和7年3月31日現在)

名称	海拔	名称	海拔
大江山（千丈ヶ嶽）	832.4 m	江笠山	727.5 m
鍋塚	762.9	鼓ヶ岳	569.1
鳩ヶ峰	746.0	権現山	526.5
赤石ヶ岳	736.1		

資料 町農林環境課（国土地理院）

1-4 地目別土地利用状況
(各年度1月1日現在)

区分 年次	総数	田	畑	宅地	池沼	山林	原野	雑種地
	千㎡	千㎡	千㎡	千㎡	千㎡	千㎡	千㎡	千㎡
令和2年度	25,835	9,846	1,193	4,582	-	9,032	591	591
3	25,787	9,780	1,168	4,590	-	9,038	611	600
4	25,767	9,727	1,149	4,605	-	9,046	625	615
5	25,764	9,714	1,144	4,610	-	9,044	635	617
6	25,758	9,683	1,122	4,615	-	9,056	657	625

資料 町住民税務課

(注) 「固定資産の価格等の概要調書」に記載された課税地の数値である。

1-5 主要河川

(令和7年3月31日現在)

河川名	区 間	河川延長 m	流域面積 ha
野 田 川	左岸 起点 与謝野町字与謝小字赤石地先から 終点 与謝野町字岩滝地先（海）まで 右岸 起点 与謝野町字与謝小字大場口地先から 終点 与謝野町字岩滝地先（海）まで	15,445	103.4
香 河 川	左岸 起点 与謝野町字香河小字宮ノ下1030番地先から 終点 与謝野町字石川小字川田1131番地先（野田川合流点）まで 右岸 起点 与謝野町字香河小字壺ノ浦453番地先から 終点 与謝野町字石川小字出合1602番3地先（野田川合流点）まで	4,792	15.9
奥 山 川	左岸 起点 与謝野町字石川小字石谷944番地先から 終点 与謝野町字石川小字今井地先（香河川合流点）まで 右岸 起点 与謝野町字石川小字宮津北谷916番地先から 終点 与謝野町字石川小字三合池地先（香河川合流点）まで	2,833	6.9
水 戸 川	左岸 起点 与謝野町字上山田小字滝谷82番地先から 終点 与謝野町字上山田地先（野田川合流点）まで 右岸 起点 与謝野町字上山田小字サイ谷83番地先から 終点 与謝野町字上山田地先（野田川合流点）まで	1,396	4.3
岩 屋 川	左岸 起点 与謝野町字岩屋小字下常口1045番地先から 終点 与謝野町字上山田小字大馬場808番1地先（野田川合流点）まで 右岸 起点 与謝野町字岩屋小字下常口831番1地先から 終点 与謝野町字四辻小字坂根575番1地先（野田川合流点）まで	5,033	12.0
加 悦 奥 川	左岸 起点 与謝野町字加悦奥小字新田1620番地先から 終点 与謝野町字加悦小字宮野494番地先（野田川合流点）まで 右岸 起点 与謝野町字加悦奥小字新田1651番1地先から 終点 与謝野町字加悦小字宮野496番3地先（野田川合流点）まで	5,050	11.5
温 江 川	左岸 起点 与謝野町字温江小字虫本1853番地先から 終点 与謝野町字後野小字東深ケ35番1地先（野田川合流点）まで 右岸 起点 与謝野町字温江小字西谷1604番2地先から 終点 与謝野町字後野小字東深ケ538番2地先（野田川合流点）まで	2,419	5.7
桜 内 川	左岸 起点 与謝野町字金屋小字曹里子1718番地先から 終点 与謝野町字金屋1202番地先（野田川合流点）まで 右岸 起点 与謝野町字金屋小字坂根1659番1地先から 終点 与謝野町字金屋1658番地先（野田川合流点）まで	1,237	2.3
滝 川	左岸 起点 与謝野町字滝地先（深山橋）から 終点 与謝野町字金屋地先（野田川合流点）まで 右岸 起点 与謝野町字滝地先（深山橋）から 終点 与謝野町字金屋地先（野田川合流点）まで	4,387	14.2
男 山 川	左岸 起点 与謝野町字男山小字五の丸1852番地先から 終点 与謝野町字男山小字堂ヶ崎263番地先（海）まで 右岸 起点 与謝野町字男山小字新田坂2172番地先から 終点 与謝野町字男山小字大浜467番地先（海）まで	2,806	6.0
三 田 川	左岸 起点 与謝野町字男山小字平井1079番地先から 終点 与謝野町字男山小字郷田782番地先（海）まで 右岸 起点 与謝野町字男山小字平井1079番地先から 終点 与謝野町字男山小字五反田812番1地先（海）まで	1,272	2.3

資料 建設課（京都府河川課）

(注) 2級河川のみの掲載

1-6 気象概況

区分 年		気温			降水量		風			日照時間
		平均	最高	最低	総量	日最大	平均風速	日最大		
								風速	風向	
		℃	℃	℃	mm	mm	m/s	m/s	時間	
令和2年		15.5	37.6	△ 2.2	1,948.5	94.0	2.0	11.9	西北西	1,607.4
3		15.4	35.8	△ 3.3	2,025.0	112.0	1.9	10.5	西北西	1,781.9
4		15.3	37.6	△ 4.0	1,404.5	47.5	1.9	10.1	西北西	1,778.0
5		16.0	38.1	△ 6.3	1,870.5	134.0	1.9	11.2	南東	1,933.9
6		16.2	39.0	△ 2.4	2,001.0	111.0	2.0	9.7	西北西	1,779.7
1月		5.2	14.7	△ 2.2	203.0	55.5	2.2	9.7	西北西	88.9
2月		6.7	20.5	△ 0.4	165.5	29.5	2.2	8.1	西	56.8
3月		7.3	19.8	△ 2.4	175.5	33.5	2.4	9.0	西北西	129.9
4月		14.5	26.0	3.9	150.0	52.0	1.9	9.5	西北西	178.3
5月		17.5	29.3	5.7	157.5	111.0	2.2	7.5	西	212.3
6月		22.2	33.3	12.3	132.0	52.5	1.8	5.7	東南東	196.4
7月		27.1	37.4	19.8	257.5	86.5	1.7	7.2	西北西	173.5
8月		28.1	39.0	22.6	89.0	61.0	1.8	6.4	北北東	226.1
9月		26.6	37.7	17.9	23.5	6.5	1.9	5.9	南南東	200.3
10月		19.7	30.0	10.1	262.5	94.5	2.1	6.5	北東	120.0
11月		12.9	24.9	3.5	187.5	96.5	2.1	7.7	西北西	110.2
12月		6.4	19.1	△ 0.2	197.5	39.0	2.2	7.6	西北西	87.0

資料 総務課（気象庁）

（注）宮津観測所の気象データである。

第2章 人 口

2-1 人口及び世帯数の推移

(各年10月1日現在)

区分 年次	世帯数	人口			1世帯当り 人口	人口密度 (1km ² 当り)	摘要
		総数	男	女			
	世帯	人	人	人	人	人	
54	7,111	28,164	13,265	14,899	3.96	263.12	〃
55	7,201	28,061	13,243	14,818	3.90	262.15	国勢調査
56	7,264	27,859	13,163	14,696	3.84	260.27	推計人口
57	7,301	27,717	13,082	14,635	3.80	258.94	〃
58	7,373	27,555	13,000	14,555	3.74	257.43	〃
59	7,403	27,324	12,903	14,421	3.69	255.27	〃
60	7,274	27,232	12,899	14,333	3.74	254.40	国勢調査
61	7,303	27,183	12,882	14,301	3.72	253.95	推計人口
62	7,321	26,979	12,795	14,184	3.69	252.05	〃
63	7,338	26,224	12,736	13,488	3.57	244.99	〃
平成元年	7,404	26,743	12,651	14,092	3.61	249.84	〃
2	7,461	26,371	12,487	13,884	3.53	246.36	国勢調査
3	7,507	26,217	12,423	13,794	3.49	244.93	推計人口
4	7,567	26,196	12,400	13,796	3.46	244.73	〃
5	7,611	26,091	12,353	13,738	3.43	243.75	〃
6	7,663	25,993	12,293	13,700	3.39	242.83	〃
7	7,729	25,939	12,263	13,676	3.36	242.32	国勢調査
8	7,776	25,911	12,258	13,653	3.33	242.07	推計人口
9	7,838	25,792	12,178	13,614	3.29	240.96	〃
10	7,901	25,724	12,113	13,611	3.26	240.32	〃
11	7,980	25,696	12,086	13,610	3.22	240.06	〃
12	8,020	25,593	12,062	13,531	3.19	239.09	国勢調査
13	8,143	25,520	12,054	13,466	3.13	238.42	推計人口
14	8,167	25,287	11,974	13,313	3.10	236.24	〃
15	8,216	25,185	11,925	13,260	3.07	235.29	〃
16	8,271	25,021	11,881	13,140	3.03	233.75	〃
17	8,326	24,906	11,801	13,105	2.99	232.67	国勢調査
18	8,384	24,644	11,645	12,999	2.94	230.23	推計人口
19	8,384	24,362	11,457	12,905	2.91	227.60	〃
20	8,385	24,031	11,278	12,753	2.87	224.50	〃
21	8,375	23,775	11,161	12,614	2.84	222.11	〃
22	8,347	23,454	11,039	12,415	2.81	219.11	国勢調査
23	8,405	23,175	10,919	12,256	2.76	216.51	推計人口
24	8,449	22,929	10,820	12,109	2.71	214.21	〃
25	8,408	22,573	10,656	11,922	2.68	208.43	〃
26	8,420	22,260	10,533	11,727	2.64	205.54	〃
27	8,140	21,834	10,357	11,477	2.68	201.46	国勢調査
28	8,099	21,466	10,186	11,280	2.65	198.06	推計人口
29	8,125	21,053	10,035	11,018	2.59	194.25	〃
30	8,109	20,634	9,831	10,803	2.54	190.38	〃
令和元年	8,051	20,197	9,640	10,557	2.51	186.35	〃
2	8,038	20,092	9,539	10,553	2.50	185.38	国勢調査
3	7,984	19,675	9,374	10,301	2.46	181.53	推計人口
4	7,935	19,257	9,128	10,129	2.43	177.68	〃
5	7,892	18,875	8,960	9,915	2.39	174.16	〃
6	7,859	18,456	8,768	9,688	2.35	170.29	〃

資料 町住民税務課

(注) 推計人口とは、直前の国勢調査を基礎とし、毎月の出産、死亡、転入、転出を加減したものである。

(注) 推計人口における平成元年以前の人口及び平成9年以前の世帯数は、国勢調査の確定前の数値である。

2-2 人口動態

区分 年次	自然動態			社会動態			婚姻	離婚
	出生	死亡	増減	転入	転出	増減		
	人	人	人	人	人	人	件	件
平成26年度	149	333	△ 184	476	638	△ 162	75	29
27	151	342	△ 191	484	643	△ 159	79	24
28	150	348	△ 198	507	643	△ 136	72	30
29	126	295	△ 169	460	677	△ 217	71	30
30	117	324	△ 207	404	640	△ 236	42	26
令和元年度	119	344	△ 225	440	652	△ 212	61	32
2	96	322	△ 226	438	549	△ 111	52	21
3	96	301	△ 205	424	600	△ 176	50	31
4	97	381	△ 284	375	534	△ 159	53	20
5	91	355	△ 264	426	570	△ 144	48	24
6	82	351	△ 269	421	527	△ 106	33	25
1月	6	40	△ 34	31	26	5	4	1
2月	5	31	△ 26	19	42	△ 23	2	1
3月	8	23	△ 15	101	146	△ 45	3	3
4月	13	33	△ 20	79	67	12	4	2
5月	8	25	△ 17	24	36	△ 12	3	5
6月	3	36	△ 33	23	23	0	0	3
7月	11	25	△ 14	28	39	△ 11	4	0
8月	6	25	△ 19	16	28	△ 12	2	0
9月	7	23	△ 16	25	30	△ 5	2	0
10月	9	26	△ 17	22	24	△ 2	1	6
11月	2	34	△ 32	25	40	△ 15	8	1
12月	4	30	△ 26	28	26	2	0	3

資料 町住民税務課

(注) 婚姻、離婚は本町届出件数である。

(注) 各数値とも外国人住民を含む。

2-3 従前（後）の住所地別転入・転出者数

(令和6年度中)

従前（後）の住所地				転入者数			転出者数		
				総数	男	女	総数	男	女
				人	人	人	人	人	人
北海道				2	1	1	1	1	-
東北				2	2	-	2	1	1
関東				19	12	7	34	17	17
中部				27	15	12	40	19	21
近畿	滋賀県			18	9	9	9	4	5
	京都府			202	98	104	318	165	153
	大阪府			44	21	23	77	36	41
	兵庫県			19	10	9	23	12	11
	奈良県			2	2	-	6	2	4
	和歌山県			-	2	1	3	2	1
小計				288	142	146	436	221	215
中国				7	4	3	12	5	7
四国				0	-	-	3	1	2
九州				14	6	8	16	9	7
外国				9	4	5	7	3	4
従前の住所なし				-	-	-	-	-	-
計				368	186	182	551	277	274

資料 町住民税務課

(注) 外国人住民を含まない。

2-4 本籍及び住民基本台帳人口

(各年度末現在)

区分 年次	戸籍		住民基本台帳			
	本籍数	本籍人口	世帯数	人口		
				総数	男	女
	件	人	世帯	人	人	人
令和2年度	12,270	29,332	9,010	20,872	10,028	10,844
3	12,163	28,937	8,957	20,438	9,799	10,639
4	12,021	28,467	8,922	20,019	9,567	10,452
5	11,860	27,994	8,883	19,637	9,421	10,216
6	11,716	27,505	8,835	19,188	9,204	9,984

資料 町住民税務課

(注) 住民基本台帳人口に外国人住民を含む。

2-5 外国人住民基本台帳人口

(各年度末現在)

区分 年次	世帯数	総数	男	女	国別				
					韓国・朝鮮	中国	フィリピン	アメリカ	その他
	世帯	人	人	人	人	人	人	人	人
令和2年度	90	103	28	75	36	22	29	1	15
3	79	89	24	65	30	19	28	3	9
4	94	104	33	71	30	19	32	4	19
5	116	127	43	84	30	20	32	3	42
6	134	144	51	93	30	18	39	2	55

資料 町住民税務課

2-6 地区別人口及び世帯数

(令和7年3月31日現在)

区分 地区	世帯数	人口			区分 地区	世帯数	人口		
		総数	男	女			総数	男	女
	世帯	人	人	人		世帯	人	人	人
算所	365	838	397	441	浜町	284	650	314	336
加悦奥	288	618	309	309	藪後	205	425	185	240
加悦	448	903	408	495	東町	364	828	381	447
後野	300	618	308	310	男山	550	1,184	581	603
与謝	163	358	175	183	三河内	862	1,896	929	967
滝	176	418	215	203	岩屋	513	1,004	476	528
金屋	205	476	223	253	幾地	489	1,137	556	581
温江	212	480	228	252	四辻	487	1,074	507	567
明石	425	893	409	484	上山田	291	600	295	305
香河	57	93	41	52	下山田	505	1,067	515	552
石田	257	565	267	298	石川	772	1,743	860	883
弓木	379	781	368	413					
立町	238	539	257	282	計	8,835	19,188	9,204	9,984

資料 町住民税務課

第3章 国勢調査

3-1 年齢男女別人口の推移

(各年10月1日現在)

年次 区分		平成7年			平成12年			平成17年		
		総数	男	女	総数	男	女	総数	男	女
	総数	人	人	人	人	人	人	人	人	人
0	～ 4 歳	25,939	12,263	13,676	25,593	12,062	13,531	24,906	11,801	13,105
5	～ 9 歳	1,319	662	657	1,275	648	627	1,080	565	515
10	～ 14 歳	1,429	710	719	1,396	709	687	1,355	693	662
15	～ 19 歳	1,596	819	777	1,478	735	743	1,391	712	679
20	～ 24 歳	1,522	762	760	1,343	654	689	1,215	587	628
25	～ 29 歳	1,125	485	640	869	409	460	718	322	396
30	～ 34 歳	1,215	594	621	1,399	678	721	1,058	555	503
35	～ 39 歳	1,397	680	717	1,330	645	685	1,479	716	763
40	～ 44 歳	1,459	766	693	1,468	718	750	1,402	680	722
45	～ 49 歳	1,707	875	832	1,503	780	723	1,502	733	769
50	～ 54 歳	2,103	1,041	1,062	1,706	860	846	1,496	787	709
55	～ 59 歳	1,780	884	896	2,080	1,036	1,044	1,715	870	845
60	～ 64 歳	1,764	826	938	1,761	863	898	2,086	1,047	1,039
65	～ 69 歳	1,917	963	954	1,741	799	942	1,718	845	873
70	～ 74 歳	1,813	830	983	1,803	883	920	1,658	745	913
75	～ 79 歳	1,408	544	864	1,649	719	930	1,675	801	874
80	～ 84 歳	1,041	394	647	1,244	448	796	1,455	601	854
85	～ 89 歳	788	259	529	801	272	529	990	314	676
90	～ 94 歳	396	124	272	522	146	376	557	165	392
95	～ 99 歳	131	43	88	184	51	133	277	49	228
100	歳 以上	25	2	23	37	9	28	66	11	55
不詳		4	-	4	4	-	4	8	1	7
		-	-	-	-	-	-	5	2	3

年次 区分		平成22年			平成27年			令和2年		
		総数	男	女	総数	男	女	総数	男	女
	総数	人	人	人	人	人	人	人	人	人
0	～ 4 歳	23,454	11,039	12,415	21,834	10,357	11,477	20,092	9,539	10,553
5	～ 9 歳	887	443	444	744	394	350	607	315	292
10	～ 14 歳	1,079	555	524	878	449	429	751	394	357
15	～ 19 歳	1,348	692	656	1,066	544	522	861	435	426
20	～ 24 歳	1,117	552	565	1,035	528	507	817	407	410
25	～ 29 歳	653	299	354	545	274	271	508	242	266
30	～ 34 歳	821	394	427	782	406	376	624	358	266
35	～ 39 歳	1,090	561	529	862	410	452	788	409	379
40	～ 44 歳	1,454	703	751	1,110	574	536	858	407	451
45	～ 49 歳	1,344	652	692	1,444	691	753	1,082	555	527
50	～ 54 歳	1,472	714	758	1,332	645	687	1,447	697	750
55	～ 59 歳	1,467	761	706	1,434	709	725	1,279	617	662
60	～ 64 歳	1,649	828	821	1,442	744	698	1,410	691	719
65	～ 69 歳	2,036	990	1,046	1,624	799	825	1,435	739	696
70	～ 74 歳	1,653	806	847	1,956	940	1,016	1,580	769	811
75	～ 79 歳	1,540	677	863	1,529	733	796	1,829	864	965
80	～ 84 歳	1,482	666	816	1,381	575	806	1,398	641	757
85	～ 89 歳	1,218	456	762	1,233	505	728	1,181	470	711
90	～ 94 歳	697	195	502	863	298	565	881	312	569
95	～ 99 歳	297	66	231	392	90	302	494	140	354
100	歳 以上	106	10	96	115	17	98	152	28	124
不詳		20	3	17	29	1	28	29	1	28
		24	16	8	38	31	7	81	48	33

(国勢調査)

資料 町総務課

3-2 労働力状態、年齢（2区分）男女別 15歳以上人口
（各年10月1日現在）

（平成16年1月現在）

区分 年次	総数	労 働 力 人 口						非労働力 人 口
		就 業 者					完 全 失業者	
		総数	主に仕事	家事のほか 仕事	通学のかたわ ら仕事	休業者		
	人	人	人	人	人	人	人	人
平 成 7 年	15,206	14,837	12,333	2,315	28	161	369	6,372
12	14,110	13,631	11,560	1,861	28	182	479	7,304
17	13,578	13,036	10,961	1,831	42	202	542	7,401
22	12,147	11,458	9,670	1,570	26	192	689	7,593
27	11,474	11,132	9,411	1,467	41	213	342	7,198
令 和 2 年	10,627	10,311	8,696	1,263	39	313	316	6,200
15～64歳男	4,295	4,141	4,020	41	18	62	154	554
女	3,881	3,764	3,020	618	21	105	117	997
65歳以上男	1,399	1,371	1,118	146	－	107	28	1,644
女	1,052	1,035	538	458	－	39	17	3,005

(国勢調査)

資料 町総務課

3-3 産業（大分類）年齢別 15歳以上就業者数
（各年10月1日現在）

区分 年次・分類	総数	15～19歳	20～29歳	30～39歳	40～49歳	50～59歳	60～64歳	65歳以上
人	人	人	人	人	人	人	人	人
平成7年	14,837	176	1,922	2,434	3,524	3,155	1,442	2,184
12	13,631	124	1,756	2,321	2,895	3,320	1,175	2,040
17	13,036	118	1,394	2,392	2,659	3,234	1,154	2,085
22	11,458	85	1,101	2,100	2,443	2,568	1,357	1,804
27	11,132	84	1,014	1,635	2,466	2,505	1,166	2,262
令和2年度	10,311	68	858	1,392	2,177	2,321	1,089	2,406
第一次産業								
農業	338	2	15	20	31	37	33	200
林業	16	-	1	2	3	5	3	2
漁業	12	2	5	1	0	3	1	-
第二次産業								
鉱業・採石業・砂利採取業	6	-	-	-	2	2	-	2
建設業	937	7	62	109	228	250	119	162
製造業	2,098	8	133	224	397	424	197	715
第三次産業								
電気・ガス・熱供給・水道業	57	-	2	5	20	22	5	3
情報通信業	39	-	4	7	10	12	4	2
運輸業・郵便業	395	2	30	49	104	109	56	45
卸売・小売業	1,399	19	107	197	288	303	158	327
金融・保険業	142	1	19	21	39	39	14	9
不動産業・物品賃貸業	76	-	3	9	12	10	7	35
学術研究、専門・技術サービス業	184	1	16	15	44	54	17	37
宿泊業・飲食サービス店	551	4	46	78	105	107	60	151
生活関連サービス業、娯楽業	324	5	20	49	64	76	32	78
教育・学習支援業	570	2	84	111	119	135	60	59
医療・福祉	1,600	4	180	296	386	396	171	167
複合サービス事業	119	1	16	20	28	37	13	4
サービス業（他に分類されないもの）	615	2	42	61	119	136	87	168
公務（他に分類されるものを除く）	383	-	46	80	107	96	25	29
分類不能の産業	450	8	27	38	71	68	27	211

(国勢調査)

資料 町総務課

3-4 産業（大分類）従業上の地位別 15歳以上就業者数
（令和2年10月1日現在）

年次・分類	区分	総数	雇用者	役員	雇人の ある業主	雇人の ない業主	家族 従業者	家庭 内職者	従業上 の地位 「不詳」
		人	人	人	人	人	人	人	人
総	数	10,311	7,469	496	265	1,134	597	85	265
第一次産業									
	農業	338	78	13	15	153	79	-	-
	林業	16	13	-	1	1	-	-	1
	漁業	12	11	-	-	1	-	-	-
第二次産業									
	鉱業，採石業，砂利採取業	6	4	2	-	-	-	-	-
	建設業	937	593	105	50	130	46	-	13
	製造業	2,098	1,264	121	60	326	255	63	9
第三次産業									
	電気・ガス・熱供給・水道業	57	55	1	-	-	-	-	1
	情報通信業	39	30	3	-	6	-	-	-
	運輸業，郵便業	395	372	3	4	10	2	-	4
	卸売業，小売業	1,399	1,034	97	46	129	84	-	9
	金融業，保険業	142	131	6	-	3	-	-	2
	不動産業，物品賃貸業	76	43	18	2	10	3	-	-
	学術研究，専門・技術サービス業	184	97	14	14	44	14	-	1
	宿泊業，飲食サービス業	551	435	9	23	39	36	-	9
	生活関連サービス業，娯楽業	324	190	23	14	62	32	-	3
	教育，学習支援業	570	512	5	4	43	2	-	4
	医療，福祉	1,600	1,511	27	11	21	10	-	20
	複合サービス事業	119	117	1	1	-	-	-	-
	サービス業 （他に分類されないもの）	615	441	43	7	84	9	22	9
	公務 （他に分類されるものを除く）	383	383	-	-	-	-	-	-
分類不能の産業		450	155	5	13	72	25	-	180

（国勢調査）

資料 町総務課

3-5 産業（大分類）常住地による15歳以上就業者数
（令和2年10月1日現在）

年次・分類	区分	総数	自宅で従業	自宅以外の 自市町村で 従業・通学	府内他市町村 で従業・通学	他県で 従業・通学
		人	人	人	人	人
総数		9,887	1,922	4,216	3,621	128
第一次産業						
農業		338	227	100	11	-
林業		16	1	10	5	-
漁業		12	-	-	12	-
第二次産業						
鉱業，採石業，砂利採取業		6	3	-	3	-
建設業		897	173	356	349	19
製造業		2,062	718	811	510	23
第三次産業						
電気・ガス・熱供給・水道業		55	-	14	39	2
情報通信業		36	11	10	13	2
運輸業，郵便業		379	15	94	260	10
卸売業，小売業		1,364	246	572	522	24
金融業，保険業		137	5	19	109	4
不動産業，物品賃貸業		74	19	22	31	2
学術研究，専門・技術サービス業		182	58	46	74	4
宿泊業，飲食サービス業		523	55	172	289	7
生活関連サービス業，娯楽業		314	79	169	65	1
教育，学習支援業		559	40	260	252	7
医療，福祉		1,585	59	971	545	10
複合サービス事業		117	3	44	70	-
サービス業 （他に分類されないもの）		605	104	247	245	9
公務 （他に分類されるものを除く）		380	5	196	177	2
分類不能の産業		246	101	103	40	2

（国勢調査）

資料 町総務課

（注）従業・通学市区町村「不詳・外国」及び従業・通学地「不詳」を除く。

3-6 住宅の状況

(各年10月1日現在)

年次 区分		平成12年	平成17年	平成22年	平成27年	令和2年
総数	世帯	8,011	8,256	8,331	8,120	8,017
	住宅に住む一般世帯	7,927	8,145	8,263	8,080	7,940
	持ち屋	6,658	6,760	6,848	6,616	6,556
	公営・都市機構・ 公社の借家	573	645	648	571	480
	民営の借家	517	585	576	760	727
	給与住宅	97	103	118	91	115
	間借り	82	52	73	42	62
	住宅以外に住む一般世帯	84	111	68	40	77

(国勢調査)

資料 町総務課

3-7 昼間人口

(各年10月1日現在)

区分 年度		夜間人口	流入人口	流出口口	昼間人口	昼間人口率
		人	人	人	人	%
平成7年	加悦町	8,188	757	1,589	7,356	89.84
	岩滝町	6,815	1,640	1,405	7,050	103.45
	野田川町	10,936	1,409	1,994	10,351	94.65
平成12年	加悦町	7,867	844	1,777	6,934	88.14
	岩滝町	6,648	1,599	1,568	6,679	100.47
	野田川町	11,078	1,522	2,379	10,221	92.26
平成17年	加悦町	7,526	871	1,823	6,574	87.35
	岩滝町	6,534	1,429	1,726	6,237	95.45
	野田川町	10,841	1,525	2,526	9,840	90.77
平成22年	与謝野町	23,454	2,122	4,181	21,395	91.22
平成27年	与謝野町	21,834	2,293	4,310	19,817	90.76
令和2年	与謝野町	20,092	2,132	4,132	18,092	90.05

(国勢調査)

資料 町総務課

(注) 年齢不詳を除く。

3-8 流入・流出口
(令和2年10月1日現在)

区 分	与謝野町			
	流入		流出	
	就業者	通学者	就業者	通学者
	人	人	人	人
総 数	1,908	128	3,749	374
京 都 市	20	-	32	26
福 知 山 市	66	1	572	66
舞 鶴 市	46	5	197	12
綾 部 市	13	1	57	1
宇 治 市	2	-	-	-
宮 津 市	779	53	1,585	192
亀 岡 市	-	-	3	1
城 陽 市	2	-	2	-
向 日 市	1	-	1	-
長 岡 京 市	1	-	1	-
八 幡 市	-	-	1	-
京 田 辺 市	1	-	1	-
京 丹 後 市	850	62	1,070	54
南 丹 市	-	-	2	1
木 津 川 市	1	-	-	-
大 山 崎 町	-	-	-	-
久 御 山 町	-	-	1	-
井 手 町	-	-	-	-
宇 治 田 原 町	-	-	-	-
笠 置 町	-	-	-	-
和 束 町	-	-	-	-
精 華 町	-	-	-	-
南 山 城 村	-	-	-	-
京 丹 波 町	-	-	4	-
伊 根 町	79	6	92	3
他 県	47	-	128	18

(国勢調査)

資料 町総務課

(注) 流入人口とは、町外からの就業・通学人口をいい、流出人口とは町外への就業・通学人口をいう。

(注) 流入、流出の総数には、15歳未満の人数を含まない。

第4章 農林業

4-1 専兼業種類別農家数

(各年2月1日現在)

（平成27年1月現在）

区分 年次	総数	家族経営 以外の農 業経営体	販売農家（家族経営体）					自給的 農家
			総数	専業 農家	兼業農家			
					総数	第1種	第2種	
	戸	戸	戸	戸	戸	戸	戸	戸
平 成 12 年	968	-	568	51	517	70	447	400
17	904	17	486	76	410	67	343	401
22	821	16	427	75	352	50	302	378
27	655	14	341	101	240	24	216	300
令 和 2 年	526	11	274	-	-	-	-	252

(農林業センサス)

資料 町農林環境課

4-2 経営耕地規模別農家数

(各年2月1日現在)

区分 年次	総農家数	0.3 ha 未 満	0.3 ～ 0.5	0.5 ～ 1.0	1.0 ～ 1.5	1.5 ～ 2.0	2.0以上
	戸	戸	戸	戸	戸	戸	戸
平成12年	968	401	179	193	82	31	82
17	904	417	133	171	65	35	83
22	821	396	106	164	59	28	68
27	655	308	76	127	53	17	74
令和2年	526	247	58	110	29	18	64

(農林業センサス)

資料 町農林環境課

4-3 農業振興地域面積

(各年度12月1日現在)

(令和2年度12月1日現在)								
区分 年次	農業振興地域	農振農用地区域						農振白地地域
		総数	農用地				農業用施設	
			総数	田	畑	樹園地		
	ha	ha	ha	ha	ha	ha	ha	ha
令和2年度	2,681	777	774	756	18	－	3	1,904
3	2,681	775	772	754	18	－	3	1,906
4	2,681	775	772	754	18	－	3	1,906
5	2,681	775	772	754	18	－	3	1,906
6	2,681	775	772	754	18	－	3	1,906

資料 町農林環境課

4-4 農産物販売金額規模別経営体数

(各年2月1日現在)

区分 年次	総数	販 売 な し	50万円 未 満	50～ 100万円未満	100～ 300万円未満	300～ 500万円未満	500万円 以上
	戸	戸	戸	戸	戸	戸	戸
平成12年	968	485	256	96	81	26	24
17	904	532	163	77	76	21	35
22	821	477	188	50	61	15	30
27	655	363	154	41	55	16	26
令和2年	526	281	106	49	38	15	37

(農林業センサス)

資料 町農林環境課

4-5 主要農産物収穫量

区分 年次	水稻			麦（小麦）			大豆		
	作付面積	10a当り 収量	収穫量	作付面積	10a当り 収量	収穫量	作付面積	10a当り 収量	収穫量
	ha	kg	t	ha	kg	t	ha	kg	t
令和2年度	681	495	3,370	0.0	14.2
3	698	500	3,490	1.2	14.9
4	689	512	3,530	5.7	18.1
5	684	483	3,300	6.7	21.7
6	677	501	3,390	6.0	21.8

資料 近畿農政局、町農林環境課

4-6 農業用機械保有状況

(各年2月1日現在)

区分 年次	動力耕うん機・ 農用トラクター	動力防除機	動力田植機	バインダー	コンバイン
	台	台	台	台	台
平成12年	658	235	373	73	259
17	409	232	340	-	260
22	368	-	309	-	228
27	274	-	210	-	169
令和2年	-	-	-	-	-

(農林業センサス)

資料 町農林環境課

(注) 令和2年農林業センサス以降数値なし。

4-7 農地転用許可実績

区分 年次	令和2年度		令和3年度		令和4年度		令和5年度		令和6年度	
	件数	面積	件数	面積	件数	面積	件数	面積	件数	面積
	件	m ²	件	m ²	件	m ²	件	m ²	件	m ²
総数	14	24,131	13	7,010	6	5,373	18	17,805	16	51,160
住宅	4	1,977	3	1,166	3	1,313	3	1,334	3	1,071
植林	-	-	-	-	-	-	-	-	-	-
工場	-	-	-	-	-	-	1	49	-	-
倉庫	-	-	-	-	-	-	-	-	-	-
駐車場	1	156	6	2,478	1	2,796	1	969	1	216
露天資材置場	1	994	1	906	1	1,213	-	-	2	4,605
賃貸アパート	-	-	-	-	-	-	2	2,557	-	-
建売住宅	1	1,823	-	-	-	-	1	220	-	-
分譲宅地	-	-	-	-	-	-	-	-	-	-
作業場	-	-	-	-	-	-	-	-	1	714
店舗・事務所	2	3,755	-	-	-	-	1	1,003	-	-
公共施設	-	-	-	-	-	-	-	-	1	5,735
その他	5	15,426	3	2,460	1	51	9	11,673	8	38,819

資料 町農業委員会

4-8 森林面積

(各年度4月1日現在)

区分 年次	総面積	森林面積				林野率
		総数	国有林	公有林	私有林	
	ha	ha	ha	ha	ha	%
令和2年度	10,838	8,149.47	139.36	1,445.99	6,564.12	75.2
3	10,838	8,149.47	139.36	1,445.99	6,564.12	75.2
4	10,838	8,149.47	139.36	1,445.99	6,564.12	75.2
5	10,838	8,149.47	139.36	1,445.99	6,564.12	75.2
6	10,838	8,144.62	139.36	1,445.51	6,559.75	75.1

(京都府林業統計)

資料 町農林環境課

4-9 林道の状況

(各年度4月1日現在)

区分 年次	総数		自動車道		その他	
	路線数	延長	路線数	延長	路線数	延長
	路線	m	路線	m	路線	m
令和2年度	27	30,838.0	19	24,981.0	8	5,857.0
3	27	30,838.0	19	24,981.0	8	5,857.0
4	27	30,838.0	19	24,981.0	8	5,857.0
5	27	30,838.0	19	24,981.0	8	5,857.0
6	27	30,838.0	19	24,981.0	8	5,857.0

(京都府林業統計)

資料 町農林環境課

4-10 家畜飼養の状況

(各年度2月1日現在)

区分 年次	乳牛	肉牛	豚	にわとり		みつばち	蚕
				採卵	肉鶏		
	戸	戸	戸	戸	戸	戸	戸
令和2年度	0	1	-	11	-	2	-
3	0	2	-	12	-	2	-
4	0	2	-	12	-	3	-
5	0	2	-	11	-	3	-
6	0	2	-	8	-	4	-
	頭	頭	頭	羽	羽	群	箱
令和2年度	0	8	-	315	-	43	-
3	0	12	-	163	-	44	-
4	0	16	-	128	-	36	-
5	0	19	-	127	-	3	-
6	0	19	-	85	-	38	-

(農林業センサス)

資料 町農林環境課

(注) 京都府ホームページ「家畜飼養頭羽数調査」から。

第5章 事業所

5-1 産業別事業所数の推移

分類	年次	平成21年	平成26年	平成28年	令和元年	令和3年
		事業所	事業所	事業所	事業所	事業所
総	数	2,083	1,736	1,551	1,642	1,336
農	林	6	8	6	...	5
漁	業	-	-	-	...	-
鉱・採石・砂利採取業		1	-	-	...	-
建	設	199	167	152	...	143
製	造	933	716	631	...	465
電気・ガス・熱供給・水道業		2	2	-	...	1
情報通信業		4	2	2	...	2
運輸・郵便業		18	11	8	...	7
卸売・小売業		393	321	302	...	255
金融・保険業		11	11	9	...	9
不動産・物品賃貸業		41	30	27	...	17
学術研究、専門・技術サービス業		37	34	34	...	33
宿泊・飲食サービス業		99	91	83	...	71
生活関連サービス・娯楽業		100	94	93	...	93
教育・学習支援業		74	64	31	...	50
医療・福祉		68	94	91	...	91
複合サービス事業		12	12	12	...	12
サービス業（他に分類されない）		77	70	70	...	74
公務（他に分類されない）		8	9	-	...	8

(経済センサス)

資料 町総務課

(注) 平成21年、平成26年は経済センサス-基礎調査（各年7月1日現在）による。

(注) 平成28年、令和3年は経済センサス-活動調査（各年6月1日現在）による。

(注) 令和元年は経済センサス-基礎調査（甲調査：令和元年6月1日～令和2年3月31日現在、乙調査：令和元年6月1日現在）総数は活動状況が「存続」「新規把握」の事業所の合計である。

5-2 産業別従業者数の推移

分類	年次	平成21年	平成26年	平成28年	令和元年	令和3年
		人	人	人	人	人
総数		9,763	9,077	7,658	…	8,004
農林業		101	96	78	…	71
漁業		-	-	-	…	-
鉱・採石・砂利採取業		6	-	-	…	-
建設業		953	723	648	…	613
製造業		2,891	2,523	2,332	…	2,028
電気・ガス・熱供給・水道業		23	19	-	…	13
情報通信業		11	9	9	…	9
運輸・郵便業		226	179	175	…	162
卸売・小売業		1,937	1,564	1,537	…	1,321
金融・保険業		84	78	77	…	73
不動産・物品賃貸業		124	76	65	…	47
学術研究、専門・技術サービス業		114	99	89	…	87
宿泊・飲食サービス業		442	431	365	…	281
生活関連サービス・娯楽業		351	342	361	…	330
教育・学習支援業		689	645	81	…	711
医療・福祉		1,208	1,509	1,246	…	1,411
複合サービス事業		93	94	94	…	74
サービス業（他に分類されない）		324	470	501	…	553
公務（他に分類されない）		186	220	-	…	220

(事業所・企業統計調査及び経済センサス-基礎調査)

資料 町総務課

(注) 平成21年、平成26年は経済センサス-基礎調査（各年7月1日現在）による。

(注) 平成28年、令和3年は経済センサス-活動調査（各年6月1日現在）による。

(注) 令和元年は経済センサス-基礎調査。該当調査項目なし。

第6章 工 業

6-1 更新停止 工業の推移

(各年度12月31日現在)

区分 年次	事業所数	従業者数	現金給与総額	原材料使用額等	製造品出荷額等
	事業所	人	万円	万円	万円
平成11年度	183	2,148	614,968	1,417,530	2,610,885
12	172	2,049	525,477	1,572,968	2,752,732
13	163	1,985	533,799	1,500,293	2,682,123
14	149	1,817	463,797	1,348,831	2,508,739
15	147	1,724	432,159	1,224,287	2,310,458
16	126	1,597	412,820	1,599,923	2,610,383
17	130	1,595	428,238	1,764,133	2,841,361
18	121	1,568	434,645	1,989,996	3,217,046
19	107	1,469	414,106	2,589,546	3,673,887
20	113	1,411	383,732	2,029,601	3,345,162
21	101	1,247	324,435	1,319,266	2,247,222
22	93	1,259	321,285	1,305,219	2,287,027
24	78	1,035	277,954	1,348,921	2,126,971
25	79	1,151	297,677	1,396,220	2,278,651
26	77	1,190	310,924	1,512,445	2,333,377
29	74	1,157	298,456	1,384,165	2,288,680
30	72	1,173	328,038	1,586,197	2,458,382
令和元年度	73	1,224	354,019	1,950,737	2,702,458
2	70	1,153	353,184	1,419,729	2,267,087

(工業統計調査)

資料 町総務課

(注) 従業者1～3人の事業所を除く。

(注) 平成27年度、平成28年度工業統計調査未実施

(注) 平成29年度調査から6月1日が基準日

(注) 工業統計調査は令和2年度限りで廃止となり、「経済構造実態調査」に包摂。

6-2 更新停止 従業者規模別状況

(令和2年6月1日現在)

区分 年次	事業所数	従業者数	現金給与総額	原材料使用額等	製造品出荷額等
	事業所	人	万円	万円	万円
総 数	70	1,153	353,184	1,419,729	2,267,087
4 ～ 9 人	39	235	49,933	134,335	250,694
10 ～ 19 人	17	216	51,698	131,372	247,546
20 ～ 29 人	5	128	39,003	15,973	101,765
30 ～ 49 人	5	174	65,435	159,396	339,394
50 ～ 99 人	2	125	x	x	x
100 ～ 199 人	2	275	x	x	x
200 ～ 299 人	—	—	—	—	—
300 人 以上	—	—	—	—	—

(工業統計調査)

資料 町総務課

(注) 従業者1～3人の事業所を除く。

(注) 「x」は、集計対象となる事業所数が1又は2であるため、集計結果をそのまま公表すると個々の報告者の秘密が漏れるおそれがある場合に該当数値を秘匿した箇所である。

(注) 工業統計調査は令和2年度限りで廃止となり、「経済構造実態調査」に包摂。

6-3 更新停止 産業分類（中分類）別状況
（令和2年6月1日現在）

区分 年次	工場数	従業者数	現金給与総額	原材料使用額等	製造品出荷額等
	事業所	人	万円	万円	万円
総 数	70	1,153	353,184	1,419,729	2,267,087
食 料 品	4	208	46,001	61,127	183,883
飲料・たばこ・飼料	1	4	x	x	x
織 維	37	359	86,871	204,773	405,313
木材・木製品	1	5	x	x	x
家具・装備品	0	0	0	0	0
パ ル プ ・ 紙	1	6	x	x	x
印 刷	1	9	x	x	x
化 学	0	0	0	0	0
石 油 ・ 石 炭	0	0	0	0	0
プ ラ ス チ ッ ク 製 品	2	32	x	x	x
ゴ ム 製 品	0	0	0	0	0
皮 革	0	0	0	0	0
窯 業 ・ 土 石	3	29	8,372	39,184	69,778
鉄 鋼	3	181	87,923	912,970	1,143,988
非 鉄 金 属	0	0	0	0	0
金 属 製 品	4	59	24,008	47,881	96,400
は ん 用 機 械	0	0	0	0	0
生 産 用 機 械	4	78	35,583	66,289	150,137
業 務 用 機 械	0	0	0	0	0
電 子 部 品	2	74	x	x	x
電 気 機 械	4	62	17,488	15,762	28,036
情 報 通 信	0	0	0	0	0
輸 送 用 機 械	2	31	x	x	x
そ の 他	1	16	x	x	x

（工業統計調査）

資料 町総務課

（注）従業者1～3人の事業所を除く。

（注）「x」は、集計対象となる事業所数が1又は2であるため、集計結果をそのまま公表すると個々の報告者の秘密が漏れるおそれがある場合に該当数値を秘匿した箇所である。

（注）工業統計調査は令和2年度限りで廃止となり、「経済構造実態調査」に包摂。

第7章 商 業

7-1 更新停止 商業の推移

区分 年次	総数			卸売業			小売業		
	事業所数	従業者数	年間商品 販売額	事業所数	従業者数	年間商品 販売額	事業所数	従業者数	年間商品 販売額
	事業所	人	万円	事業所	人	万円	事業所	人	万円
平成9年	520	2,269	6,139,672	101	487	3,410,123	419	1,782	2,729,549
11	547	2,286	4,724,771	101	399	2,007,625	446	1,887	2,717,146
14	477	2,125	3,632,751	71	309	1,156,893	406	1,816	2,475,858
16	465	2,037	3,652,987	75	323	1,279,007	390	1,714	2,373,980
19	427	2,032	3,245,806	76	291	847,110	351	1,741	2,398,696
26	272	1,274	2,960,200	28	137	270,800	244	1,137	2,689,400

(商業統計調査)

資料 町産業観光課

(注) 平成9年、14年、16年、19年は6月1日現在、平成11年、平成26年は7月1日現在

※平成27年度以降商業統計調査未実施

7-2 更新停止 従業者規模別商店の状況

(平成26年7月1日現在)

区分 規模	事業所数	従業者数	年間商品 販売額	売場 面積	販売効率		
					1事業所当たり 年間商品販売 額	従業者 1人当たり 年間商品販売額	売場面積 1㎡当たり 年間商品販売額
	事業所	人	万円	㎡	万円	万円	万円
総 数	427	2,032	3,245,806	34,368	7,601	1,772	49
1 ～ 2 人	195	319	377,500	6,783	1,936	1,055	21
3 ～ 4 人	110	371	564,807	4,851	5,135	1,539	47
5 ～ 9 人	79	510	1,007,997	9,289	12,759	2,140	55
10 ～ 19 人	27	344	702,815	7,540	26,030	2,603	46
20 ～ 29 人	9	204	344,405	x	38,267	2,139	x
30 ～ 49 人	6	228	x	x	x	x	x
50 人 以 上	1	56	x	-	x	x	-

(商業統計調査)

資料 町産業観光課

(注) 平成27年度以降商業統計調査未実施

(注) 「x」は、集計対象となる事業所数が1又は2であるため、集計結果をそのまま公表すると個々の報告者の秘密が漏れるおそれがある場合に該当数値を秘匿した箇所である。

7-3 更新停止 産業分類（中分類）別商店の状況
（平成26年7月1日現在）

区分 規模	事業所数	従業者数	年間商品 販売額	売場 面積	販売効率		
					1事業所当たり 年間商品販売 額	従業者 1人当たり 年間商品販売額	売場面積 1㎡当たり 年間商品販売額
	事業所	人	百万円	㎡	万円	万円	万円
総 数	272	1,274	29,602	30,362	-	-	-
卸 売 業 計	28	137	2,708	-	-	-	-
各種商品卸売業	-	-	-	-	-	-	-
繊維・衣服等卸 売 業	-	-	-	-	-	-	-
飲食料品卸売業	-	-	-	-	-	-	-
建築材料、鉱物・金 属 材 料 等 卸 売 業	-	-	-	-	-	-	-
機械器具卸売業	-	-	-	-	-	-	-
その他の卸売業	-	-	-	-	-	-	-
小 売 業 計	244	1,137	26,894	30,362	-	-	-
各種商品小売業	-	-	-	-	-	-	-
織物・衣服・身 の回り品小売業	41	130	1,363	4,859	-	-	-
機械器具小売業	41	175	3,607	4,493	-	-	-
無店舗小売業	14	30	394	-	-	-	-
そ の 他	91	448	15,335	12,829	-	-	-

（商業統計調査）

資料 町産業観光課

（注）平成27年度以降商業統計調査未実施

（注）空欄については国公表数値なし。

第8章 織物業

8-1 織物業の推移

区分 年次	事業所数	従業者			織物台数			
		総数	家族従業者	雇用従業者	総数	後染	先染	未稼働
	事業所	人	人	人	台	台	台	台
平成12年	1,063	2,133	1,673	460	4,025	1,791	1,592	642
14	875	1,849	1,436	413	3,316	1,507	1,106	703
16	767	1,596	1,274	322	3,015	1,314	998	703
17	841	1,714	1,412	302	3,701	1,588	1,354	757
20	649	1,262	1,015	247	2,717	1,033	1,000	706
23	539	1,059	907	152	2,428	896	853	679
28	400	836	675	161	2,042	816	841	385
令和3年度	257	655	436	219	1,243	473	495	275

資料 丹後織物工業組合、町産業観光課

(注) 平成16年以前は、丹後織物工業組合組合員調査による。

(注) 平成17年以降は、12月31日を基準日とした町実施の織物実態統計調査による。

8-2 丹後ちりめん生産量

区分 年次	総数	無地織物	紋織物
	反	反	反
平成13年度	1,239,493	410,528	828,965
14	1,179,219	383,194	796,025
15	1,171,145	394,224	776,921
16	1,119,897	322,430	797,467
17	1,058,571	286,360	772,211
18	912,027	234,415	677,612
19	712,560	172,446	540,114
20	656,919	148,510	508,409
21	503,365	98,913	404,452
22	515,721	117,516	398,205
23	475,989	103,354	372,635
24	451,503	81,203	370,300
25	433,451	84,014	349,437
26	400,192	78,373	321,819
27	351,309	64,227	287,082
28	310,271	54,763	255,508
29	294,451	50,574	243,877
30	282,158	49,577	232,581
令和元年度	253,429	42,455	210,974
2	154,333	23,080	131,253
3	153,627	14,552	139,075
4	158,982	14,954	144,028
5	147,196	15,729	131,467
6	132,320	16,413	115,907

資料 丹後織物工業組合、町産業観光課

(注) 丹後織物工業組合全組合員調査による。

8-3 更新停止 染色センター利用状況

区分 年次	総数	施設利用	技術相談	染色体験	講習会
	人	人	人	人	人
令和元年度	1,440	301	218	414	507
2	28	28	0	0	0
3	220	220	0	0	0
4	121	121	0	0	0
5	108	108	0	0	0

資料 町産業観光課

(注) 令和6年4月1日より無期限の休館。

8-4 織物技能訓練センター利用状況

区分 年次	力織機利用		手機利用		染色利用		研修・講習事業	
	実施回数	延人数	実施回数	延人数	実施回数	延人数	実施回数	延人数
	回	人	回	人	回	人	回	人
令和2年度	283	279	121	428	-	-	353	356
3	214	214	51	418	-	-	205	205
4	176	177	54	515	-	-	113	136
5	214	214	65	589	-	-	230	283
6	135	135	99	661	-	-	181	230

資料 町産業観光課

第9章 観 光

9-1 観光入込客の推移

区分 年次	総数	入込客数の内訳				宿泊施設別の内訳		
		府内・府外の別		日帰・宿泊の別		旅館	ホテル	公的施設
		府内	府外	日帰客	宿泊客			
	人	人	人	人	人	人	人	人
令和2年	290,832	200,180	90,652	267,241	23,591	1,359	15,021	7,211
3	297,828	221,846	75,982	275,437	22,391	981	10,831	10,579
4	332,117	252,139	79,978	303,624	28,493	2,237	18,036	8,220
5	267,955	175,090	92,865	244,269	23,686	1,459	15,927	6,300
6	305,465	218,577	86,888	280,147	25,318	1,666	18,190	5,462

資料 町産業観光課

9-2 観光消費額の推移

区分 年次	総数	観光消費額	
		日帰	宿泊
	千円	千円	千円
令和2年	428,587	218,062	210,525
3	384,321	229,733	154,588
4	478,336	218,302	260,034
5	459,054	195,873	263,181
6	573,553	259,014	314,539

資料 町産業観光課

9-3 旧加悦町役場庁舎利用状況

区分 年度	開館日数	利用者数	
		利用人数	1日平均利用人数
	日	人	人
令和2年度	310	3,209	10
3	310	3,286	11
4	359	5,267	15
5	359	5,698	16
6	359	7,110	20

資料 町産業観光課

9-4 旧加悦鉄道駅舎利用状況

区分 年度	開館日数	利用者数	
		利用人数	1日平均利用人数
	日	人	人
令和2年度	101	859	9
3	55	558	10
4	116	3,242	28
5	119	2,635	22
6	121	3,033	25

資料 町産業観光課

9-5 旧尾藤家住宅利用状況

区分 年度	開館日数	利用者数	
		利用人数	1日平均利用人数
	日	人	人
令和2年度	262	1,232	5
3	261	1,165	4
4	259	1,847	7
5	312	2,319	7
6	307	2,781	9

資料 町産業観光課

第10章 運輸・通信

10-1 自動車台数
(各年度末現在)

区分 年度	自 動 車											原動機 付 自転車
	総数	乗用車		貨物車			バス	特殊 自動車	小型 二輪	軽自動車	その他	
		普通	小型	普通	小型	被けん 引車						
令和2年度	台	台	台	台	台	台	台	台	台	台	台	台
3	276	9,018	764	1,365
4	276	8,995	779	1,336
5	279	9,032	787	1,284
6	279	8,987	771	1,266
6	296	8,886	801	1,201

資料 京都府統計書、町住民税務課

10-2 更新停止 山陰近畿自動車道与謝天橋立IC交通量

区分 年度	上り						下り					
	総数	軽自 動車等	普通車	中型車	大型車	特大車	総数	軽自 動車等	普通車	中型車	大型車	特大車
令和元年度	台	台	台	台	台	台	台	台	台	台	台	台
2	1,622,872	469,539	1,043,240	66,595	33,915	9,583	1,587,343	454,001	1,025,084	63,864	33,883	10,511
3	1,409,606	425,218	888,371	62,359	30,415	3,243	1,366,998	404,356	871,565	58,511	28,716	3,850
4	1,405,601	423,679	877,918	61,767	31,493	3,642	1,365,369	407,812	861,430	61,891	30,350	3,886
4	1,523,783	451,368	961,983	63,726	33,691	5,649	1,481,463	434,967	943,931	63,730	32,997	5,838

資料 京都府道路公社（町建設課）

(注) 平成23年3月12日開通

(注) 令和3年度以降の上りの総数には、上表の区分に無い車種が含まれており、内訳と総数が一致しない。

(注) 令和5年度以降計測方法の変更により数値なし。

10-3 京都丹後鉄道乗車人員

区分 年度	与謝野駅			岩滝口駅		
	総数	定期	定期外	総数	定期	定期外
令和2年度	千人	千人	千人	千人	千人	千人
3	65	52	13	20	19	1
4	74	61	13	21	20	1
5	82	65	17	19	18	1
6	78	61	17	16	15	1
6	76	62	14	21	20	1

資料 京都丹後鉄道株式会社（町企画財政課）

10-4 路線バス・乗合交通乗車人員

区分 年度	丹後海陸交通バス	町営バス	予約型乗合交通
	千人	千人	千人
令和2年度	285	3.9	-
3	303	3.7	-
4	366	3.9	-
5	412	2.3	0.8
6	445	0.5	2.1

資料 丹後海陸交通株式会社、町企画財政課

(注) 丹後海陸交通バスは、与謝野町域を運行する路線の数値である。

(注) 令和5年度10月から予約型乗合交通実証運行開始、令和6年10月から本格運行へ移行

(注) 令和6年9月で町営バス運行廃止

10-5 電話契約回線数・公衆電話数

(各年度末現在)

区分 年度	電話加入数			公衆電話		
	総数	住宅用	事務用	総数	アナログ	デジタル
	件	件	件	件	件	件
令和2年度	3,456	2,694	762	36	16	20
3	3,289	2,492	797	36	16	20
4	3,033	2,300	733	34	16	18
5	2,720	2,157	563	29	13	16
6	2,504	2,001	503	27	13	14

資料 西日本電信電話株式会社関西事業本部

10-6 与謝野町有線テレビ加入者数

(各年度末現在)

区分 年度	総数	加入プラン				
		Aプラン	Bプラン	Cプラン	Dプラン	休止
	件	件	件	件	件	件
令和2年度	8,303	5,323	477	49	1,782	672
3	8,325	5,753	0	0	1,837	735
4	8,319	5,691	0	0	1,851	777
5	8,292	5,595	0	0	1,852	845
6	8,294	5,524	0	0	1,837	933

資料 町総務課

(注) Aプラン：テレビ+音声告知

Bプラン：テレビ+インターネット+音声告知

Cプラン：インターネット+音声告知

Dプラン：音声告知

(注) 令和3年4月30日でインターネット事業終了

第11章 水道

11-1 上水道の状況

(各年度末現在)

区分 年度	行政区域内 人口	給水人口	配水量	有収水量	有収率	1日平均 配水量	1日1人平 均配水量	普及率
	人	人	m ³	m ³	%	m ³	ℓ	%
令和2年度	20,872	20,847	2,500,172	2,284,731	91.4	6,850	329	99.9
3	20,438	20,414	2,475,586	2,245,484	90.7	6,782	332	99.9
4	20,019	19,997	2,477,533	2,175,122	87.8	6,788	339	99.9
5	19,637	19,616	2,429,847	2,172,545	89.4	6,639	338	99.9
6	19,188	19,169	2,421,574	2,124,479	87.7	6,634	346	99.9

資料 町上下水道課

(注) 給水人口とは、行政区域内に居住し、水道により給水を受けている人口をいう。

(注) 配水量とは、配水池から配水管を通して配水される水量をいう。

(注) 有収水量とは、料金徴収の対象となった水量をいう。

第12章 建設・住宅

12-1 都市計画区域

(各年度末現在)

区分 年度	用途別地域												用途指定のない地域
	総 数	専第一 用種 低地層 域居	専第二 用種 低地層 域居	居第一 専種 用中高層 域住	居第二 専種 用中高層 域住	第一 種住 居地 域	第二 種住 居地 域	準 住 居 地 域	近 隣 商 業 地 域	商 業 地 域	準 工 業 地 域	工 業 地 域	
	ha	ha	ha	ha	ha	ha	ha	ha	ha	ha	ha	ha	ha
令和2年度	-	-	-	-	-	-	-	-	-	-	-	-	1,209
3	-	-	-	-	-	-	-	-	-	-	-	-	1,209
4	-	-	-	-	-	-	-	-	-	-	-	-	1,209
5	-	-	-	-	-	-	-	-	-	-	-	-	1,209
6	-	-	-	-	-	-	-	-	-	-	-	-	1,209

資料 町建設課

12-2 道路の状況

(各年度末現在)

区分 年度	国道		府道		町道	
	延長	舗装率	延長	舗装率	延長	舗装率
	m	%	m	%	m	%
令和2年度	21,536	100.00	49,917	100.00	196,170	94.52
3	21,673	100.00	49,973	100.00	197,169	94.55
4	21,727	100.00	49,834	100.00	197,169	94.55
5	20,959	100.00	49,834	100.00	197,037	94.65
6	20,959	100.00	49,880	100.00	197,037	94.65

資料 京都府丹後土木事務所・町建設課

12-3 橋梁の状況

(各年度末現在)

区分 年度	国道		府道		町道	
	橋数	延長	橋数	延長	橋数	延長
	基	m	基	m	基	m
令和2年度	30	1,036	42	611	157	1,937
3	30	1,036	42	611	158	1,940
4	29	950	42	611	158	1,940
5	25	883	42	611	156	1,932
6	25	883	42	611	153	1,917

資料 京都府丹後土木事務所・町建設課

12-4 都市公園の状況

(各年度末現在)

区分 年度	総数		街区公園		地区公園		風致公園		1人あたりの 公園面積(㎡)
	園数	面積(㎡)	園数	面積(㎡)	園数	面積(㎡)	園数	面積(㎡)	
令和2年度	10	147,099	7	17,203	2	96,204	1	33,692	27
3	10	147,099	7	17,203	2	96,204	1	33,692	27
4	10	147,099	7	17,203	2	96,204	1	33,692	27
5	10	147,099	7	17,203	2	96,204	1	33,692	28
6	10	147,099	7	17,203	2	96,204	1	33,692	29

資料 町建設課

12-5 公共下水道の整備状況

(各年度末現在)

区分 年度	認可面積		整備面積		整備率	整備区域内戸数		整備区域内人口	
	単年度	累計	単年度	累計		単年度	累計	単年度	累計
	ha	ha	ha	ha	%	戸	戸	人	人
令和2年度	-	892.7	0.6	799.2	89.5	2	8,489	△ 289	19,657
3	-	892.7	0.7	799.9	89.6	△ 46	8,443	△ 361	19,296
4	-	892.7	0.9	800.8	89.7	△ 23	8,420	△ 365	18,931
5	-	892.7	0.6	801.4	89.7	△ 18	8,402	△ 240	18,691
6	-	877.5	0.0	801.4	91.2	△ 48	8,354	△ 433	18,258

資料 町上下水道課

(注) 整備率=整備面積÷認可面積

12-6 公共下水道の水洗化の状況

(各年度末現在)

区分 年度	水洗化対象戸数	水洗化戸数		水洗化人口		水洗化率
		単年度	累計	単年度	累計	
	戸	戸	戸	人	人	%
令和2年度	8,569	53	6,656	25	16,111	82.0
3	8,520	74	6,730	△ 181	15,930	82.6
4	8,489	54	6,784	△ 115	15,815	83.5
5	8,402	30	6,814	△ 219	15,596	83.8
6	8,354	85	6,899	△ 94	15,502	85.3

資料 町上下水道課

(注) 水洗化率=水洗化人口÷整備区域内人口

12-7 農業集落排水の整備状況

(各年度末現在)

区分 年度	認可面積		整備面積		整備率	整備区域内戸数		整備区域内人口	
	単年度	累計	単年度	累計		単年度	累計	単年度	累計
	ha	ha	ha	ha	%	戸	戸	人	人
令和2年度	-	7.3	-	7.3	100.0	4	90	4	221
3	-	7.3	-	7.3	100.0	△ 3	87	△ 11	210
4	-	7.3	-	7.3	100.0	1	88	△ 6	204
5	-	7.3	-	7.3	100.0	△ 1	87	△ 4	200
6	-	7.3	-	7.3	100.0	△ 4	83	△ 5	195

資料 町上下水道課

(注) 整備率＝整備面積÷認可面積

12-8 農業集落排水の水洗化の状況

(各年度末現在)

区分 年度	水洗化対象戸数	水洗化戸数		水洗化人口		水洗化率
		単年度	累計	単年度	累計	
	戸	戸	戸	人	人	%
令和2年度	90	4	62	6	161	72.9
3	87	-	62	△ 3	158	75.2
4	88	1	63	△ 2	156	76.5
5	87	2	65	3	159	79.5
6	83	2	67	△ 1	158	81.0

資料 町上下水道課

(注) 水洗化率＝水洗化人口÷整備区域内人口

12-9 浄化槽の整備状況

(各年度末現在)

区分 年度	水洗化対象戸数	浄化槽設置数		水洗化人口		水洗化率
		単年度	累計	単年度	累計	
	戸(人)	戸	戸	人	人	%
令和2年度	351 (804)	4	81	△ 5	246	30.6
3	350 (791)	1	82	6	252	31.9
4	345 (769)	0	82	△ 9	243	31.6
5	394 (746)	6	88	32	275	36.8
6	347 (735)	2	90	△ 24	251	34.1

資料 町上下水道課

(注) 水洗化率＝水洗化人口÷整備区域内人口

12-10 家屋の状況

(各年度1月1日現在)

区分	令和2年度		令和3年度		令和4年度		令和5年度		令和6年度	
	棟数	床面積	棟数	床面積	棟数	床面積	棟数	床面積	棟数	床面積
	棟数	m ²	棟数	m ²	棟数	m ²	棟数	m ²	棟数	m ²
総 数	21,917	2,012,246	21,764	2,001,809	21,647	1,997,534	22,143	1,997,361	21,504	1,999,667
(木造)										
専 用 住 宅	10,773	1,025,619	10,717	1,028,194	10,689	1,030,134	10,710	1,034,382	10,712	1,037,385
併 用 住 宅	1,712	203,215	1,699	202,478	1,679	200,014	1,651	197,004	1,634	195,525
農 家 住 宅	-	-	-	-	-	-	-	-	-	-
附 属 家	3,351	98,929	3,330	98,855	3,299	98,209	3,276	97,942	3,257	97,525
共同住宅・寄宿舎	71	20,199	71	20,199	70	20,067	71	20,254	69	20,118
旅館・料亭・ホテル	15	2,061	14	1,916	14	1,916	14	1,916	14	1,916
事務所・銀行・店舗	288	26,325	287	26,656	289	27,003	288	27,051	287	27,346
劇場・病院	16	2,558	13	2,423	13	2,423	13	2,423	12	2,329
工場・倉庫	3,028	248,702	2,998	247,425	2,974	244,730	2,951	243,051	3,509	260,298
土 蔵	614	20,213	605	19,961	600	19,792	585	19,245	-	-
(非木造)										
住宅・アパート	520	68,181	521	68,314	520	68,317	520	68,618	524	69,487
そ の 他	1,529	296,244	1,509	285,388	1,500	284,929	2,064	285,475	1,486	287,738
(非課税家屋)	543	241,013	548	250,305	554	250,661	552	257,198	553	261,363

資料 町住民税務課

(注)農家住宅は専用住宅に含む。

12-11 公営住宅の状況

(各年度末現在)

区分	総数	町営住宅			
		木造	鉄筋コンクリート造	簡易耐火（平屋）	簡易耐火（2階）
年度	戸	戸	戸	戸	戸
令和2年度	310	117	94	59	40
3	308	115	94	59	40
4	294	101	94	59	40
5	286	93	94	59	40
6	279	86	94	59	40

資料 町建設課

12-12 住宅の種類（2区分）・構造（5区分），建築の時期（7区分）別住宅数
（令和5年10月1日現在）

区分 種類・構造	総数	建築の時期						
		昭和45年 以前	昭和46年 ～55年	昭和56年 ～平成2年	平成3年 ～12年	平成13年 ～22年	平成23年 ～令和2年	令和3年 ～令和5年9月
住 宅 総 数	戸 8,380	戸 1,930	戸 1,270	戸 1,260	戸 1,180	戸 1,200	戸 730	戸 80
（住宅の種類）								
専 用 住 宅	8,160	1,830	1,230	1,240	1,160	1,180	730	70
店 舗 そ の 他 の 併 用 住 宅	220	100	40	20	30	20	-	10
（構 造）								
木 造	7,070	1,920	1,160	1,020	920	870	630	80
非 木 造	1,310	20	120	250	270	320	90	-
鉄 筋 ・ 鉄 骨 コ ン ク リ ー ト 造	780	-	80	150	80	270	80	-
鉄 骨 造	520	20	40	90	190	40	10	-
そ の 他	10	-	-	-	-	10	-	-

（住宅・土地統計調査 調査周期5年）

資料 町総務課

（注）総数には建築の時期「不詳」の数を含むことから、総数と内訳の合計は必ずしも一致しない。

第13章 労働

13-1 一般職業紹介状況

区分 年度	新規求職申込件数			新規求人数	就職件数		
	計	男	女		計	男	女
	人	人	人	人	人	人	人
2	1,651 (924)	750 (522)	901 (402)	3,821 (2,227)	675 (286)	275 (164)	399 (122)
3	1,479 (808)	701 (476)	777 (331)	4,221 (2,463)	680 (317)	301 (188)	379 (129)
4	1,467 (763)	669 (463)	798 (300)	4,213 (2,474)	627 (273)	291 (173)	336 (100)
5	1,476 (787)	670 (445)	806 (342)	4,856 (2,762)	685 (290)	300 (164)	384 (126)
6	1,603 (800)	696 (441)	906 (359)	4,989 (2,764)	699 (272)	273 (154)	425 (117)

資料 峰山公共職業安定所宮津出張所（町産業観光課）

（注）管内（宮津市、伊根町、与謝野町）の数値である。

（注）（）内はパートタイムを含まない数値である。

（注）平成16年11月から求職登録時の性別記入が任意となったため、男女の合計と計は一致しない。

13-2 中高年齢者職業紹介状況

区分 年度	新規求職申込件数			紹介件数			就職件数		
	45歳以上	55歳以上	65歳以上	45歳以上	55歳以上	65歳以上	45歳以上	55歳以上	65歳以上
	人	人	人	人	人	人	人	人	人
令和2年度	935	614	265	802	473	145	351	208	65
3	891	578	250	758	422	133	366	203	63
4	915	616	273	695	396	141	378	228	80
5	953	630	278	786	485	149	421	248	80
6	1,065	751	363	840	523	172	429	260	72

資料 峰山公共職業安定所宮津出張所（町産業観光課）

（注）管内（宮津市、伊根町、与謝野町）の数値である。

13-3 雇用保険支給状況

区分 年度	適用事業所数	被保険者数	受給資格 決定件数	基本手当 支給額	就職促進 給付支給額	日雇支給額
	件	人	件	千円	千円	千円
令和2年度	786	9,222	495	221,991	77,956	-
3	783	8,897	414	226,986	60,205	-
4	776	8,681	377	152,556	60,018	-
5	770	8,629	422	158,594	65,989	-
6	757	8,412	387	176,522	69,256	-

資料 峰山公共職業安定所宮津出張所（町産業観光課）

（注）管内（宮津市、伊根町、与謝野町）の数値である。

（注）令和2年度～令和6年度は日雇支給額は対象事業所なし。

13-4 勤労者総合福祉センター（野田川わーくばる）利用状況

区分 年度	会館日数	使用件数	使用人数	1日平均利用人数
	日	件	人	人
令和2年度	269	408	11,949	44
3	274	405	32,337	118
4	308	529	29,312	95
5	308	611	26,362	86
6	308	648	29,577	96

資料 町産業観光課

第14章 社会保障

14-1 民生児童委員数

(各年度4月1日現在)

区分 年次	定員	総数	男	女	1人当たり 平均受持世帯数
	人	人	人	人	世帯
令和2年度	67	67	27	40	134.97
3	67	67	27	40	134.48
4	67	67	27	40	133.69
5	67	66	31	35	135.18
6	67	66	31	35	134.59

資料 町福祉課

14-2 民生児童委員の活動状況

年度 区分	令和2年度	令和3年度	令和4年度	令和5年度	令和6年度
	人	人	人	人	人
内容別相談支援件数（件）					
在宅福祉	36	50	146	206	55
介護保険	22	48	75	34	43
健康・保健医療	13	32	35	29	31
子育て・母子保健	39	6	17	19	15
子どもの地域生活	54	26	150	235	107
子どもの教育・学校	147	33	192	63	65
生活費	20	37	25	34	41
年金・保険	4	1	6	1	2
仕事	0	4	5	1	1
家族関係	45	31	35	34	3
住居	17	35	21	8	6
生活環境	78	47	48	22	59
日常的な支援	883	688	580	607	603
その他	453	500	390	336	284
計	1,811	1,538	1,725	1,629	1,315
分野別相談・支援件数（件）					
高齢者関係	870	652	877	757	614
障害者関係	70	149	75	19	25
子ども関係	700	644	623	706	555
その他	171	93	150	147	121
計	1,811	1,538	1,725	1,629	1,315
活動日数（日）	6,003	5,972	7,032	7,526	8,085
訪問回数（回）	4,692	4,504	7,662	5,876	5,654

資料 町福祉課

14-3 暮らしの資金貸付状況

区分 年度	貸付件数	貸付金額
	件	千円
令和2年度	41	3,871
3	17	1,214
4	22	1,470
5	16	1,175
6	22	2,236

資料 町福祉課

14-4 国民年金被保険者数と保険料免除者数

(各年度末現在)

区分 年度	被保険者数				免除者数		
	総数	強制加入者		任意加入者	総数	法定免除者	申請免除者
		第1号	第3号				
	人	人	人	人	人	人	人
令和2年度	2,991	2,185	787	19	947	226	721
3	2,802	2,036	750	16	891	230	661
4	2,581	1,908	665	8	820	214	606
5	2,468	1,856	604	8	777	213	564
6	2,336	1,778	553	5	754	208	546

資料 舞鶴年金事務所（町保健課）

14-5 国民年金受給権者数と支給状況

年度		令和2年度	令和3年度	令和4年度	令和5年度	令和6年度
区分						
総 数	件 数	8,075	8,041	8,005	7,927	7,892
	年金額	5,723,617,508	5,718,246,732	5,680,899,833	5,744,295,851	5,882,478,453
老 齢 基 礎 年 金 (老 齢 年 金・ 通 算 老 齢 年 金)	件 数	7,587	7,565	7,524	7,452	7,410
	年金額	5,314,613,044	5,316,949,039	5,280,669,725	5,339,861,197	5,461,493,713
障 害 基 礎 年 金 (障 害 年 金)	件 数	430	426	425	423	427
	年金額	369,840,900	365,919,275	364,749,050	369,570,000	381,790,375
遺 族 基 礎 年 金 (母 子 年 金・ 遺 児 年 金)	件 数	48	42	43	43	45
	年金額	35,862,996	32,564,103	32,157,597	31,353,197	35,179,602
寡 婦 年 金	件 数	6	6	6	9	10
	年金額	2,645,568	2,549,315	2,433,461	3,511,457	4,014,763
死 亡 一 時 金	件 数	4	2	7	3	-
	年金額	655,000	265,000	890,000	360,000	-

資料 舞鶴年金事務所（町保健課）

(注) 死亡一時金は、令和6年度より市町村単位での集計実施なし。

14-6 生活保護の状況

年度	被保護世帯数	被保護実人員	保護率
令和2年度	126	173	8.7
3	121	164	8.4
4	121	159	8.3
5	118	148	7.8
6	125	160	8.8

資料 京都府丹後保健所（町福祉課）

（注）保護世帯数及び被保護実人員は、各年度末現在。

（注）保護率の単位は、パーミル。

14-7福祉施設の状況

（令和7年3月31日現在）

種別	区 分	施設数	定員
社会福祉施設	児童福祉施設	箇所	人
	保育所	3	199
	老人福祉施設		
	軽費老人ホーム	2	30
	障害者総合支援法による障害者支援施設等		
	障害者支援施設	20	270
	地域活動支援センター	1	20
	その他の社会福祉施設		
介護保険施設	隣保館	1	-
	介護老人福祉施設（特別養護老人ホーム）	4	235
	小規模多機能居宅介護施設	4	99
	認知症対応型生活介護施設	3	45
	認知症対応型通所介護	2	22
	通所介護施設	13	310
	短期入所生活介護	4	55
	看護小規模多機能	1	29

資料 町福祉課・子育て応援課

14-8 養護老人ホームへの措置状況

（令和7年3月31日現在）

年度	区分	実人員	措置額
		件	千円
令和2年度		25	50,592
3		25	54,304
4		25	52,226
5		21	50,368
6		20	45,278

資料 町福祉課

14-9 介護保険被保険者の状況

(各年度末現在)

区分 年度	総数	第1号被保険者 (65歳以上)	第2号被保険者 (40歳～64歳)
	人	人	人
令和2年度	20,872	7,776	6,754
3	20,438	7,779	6,629
4	20,019	7,680	6,463
5	19,637	7,643	6,359
6	19,188	7,593	6,187

資料 町福祉課

14-10 介護保険の介護認定者数

(各年度末現在)

区分 年度	総数	要支援		要介護1	要介護2	要介護3	要介護4	要介護5
		要支援1	要支援2					
	人	人	人	人	人	人	人	人
令和2年度	1,891	217	361	329	311	333	187	153
3	1,888	231	333	345	307	291	215	166
4	1,859	252	336	322	322	261	220	146
5	1,893	277	342	317	317	278	218	144
6	1,884	322	354	327	282	273	202	124

資料 町福祉課

14-11 介護保険のサービス利用状況

区分	年度	令和2年度	令和3年度	令和4年度	令和5年度	令和6年度
		人	人	人	人	人
居宅介護サービス						
訪問サービス						
訪問介護		2,368	2,357	2,279	2,231	2,130
訪問入浴介護		186	175	232	195	241
訪問看護		2,399	2,552	2,575	2,990	3,288
訪問リハビリテーション		289	363	403	478	494
居宅療養管理指導		1,117	1,148	1,065	1,117	1,590
通所サービス						
通所介護		5,762	5,611	4,950	4,710	5,077
通所リハビリテーション		494	496	523	542	553
短期入所サービス						
短期入所生活介護		2,088	2,210	1,933	1,728	2,044
短期入所療養介護(老健)		66	97	67	88	67
短期入所療養介護(療医)		-	-	-	-	-
短期入所療養介護(介護医療院)		-	-	-	-	-
福祉用具・住宅改修サービス						
福祉用具貸与		7,676	8,133	8,070	8,365	9,411
福祉用具購入		147	151	178	168	205
住宅改修		133	140	150	137	126
特定入所者生活介護		245	254	249	254	293
介護予防支援・居宅介護支援		10,410	10,507	10,328	10,600	11,057
地域密着型サービス						
夜間対応型訪問介護		33	65	87	87	98
地域密着型通所介護		624	536	582	552	437
認知症対応型通所介護		454	466	486	492	532
認知症対応型共同生活介護		462	453	440	430	486
小規模多機能型居宅介護		839	866	915	869	860
地域密着型特定施設入所者生活介護		-	-	-	-	-
地域密着型介護老人福祉施設		-	-	-	-	-
施設サービス						
介護老人福祉施設		3,315	3,363	3,273	3,317	3,160
介護老人保健施設		749	761	717	664	694
介護療養型医療施設		3	3	0	0	0
介護医療院		32	24	40	54	52
計		39,891	40,731	39,542	40,068	42,895

資料 町福祉課

(注) 延べ利用人数である。

14-12 身体障害者数

(各年度末現在)

区分 年度	総数	肢体不自由	視覚障害	聴 平衡機能障害	覚 言語機能障害	声 内部障害
令和2年度	1,457	780	64	128	21	464
3	1,406	741	61	127	24	453
4	1,403	736	59	134	22	452
5	1,376	722	60	132	20	442
6	1,341	696	62	131	16	436

資料 町福祉課

14-13 知的障害者数

(各年度末現在)

区分 年度	総数	療育手帳A	療育手帳B
令和2年度	276	120	156
3	283	123	160
4	287	124	163
5	288	119	169
6	289	122	167

資料 町福祉課

14-14 精神障害者数

(各年度末現在)

区分 年度	総数	1級	2級	3級
令和2年度	135	8	68	59
3	139	11	69	59
4	142	11	67	64
5	149	9	79	61
6	159	12	87	60

資料 町福祉課

14-15 保育所の状況

(各年度末現在)

年度	区分	保育所数	定員	入 所 児 童 数						
				総数	0歳	1歳	2歳	3歳	4歳	5歳
令和2年度	箇所	人	人	人	人	人	人	人	人	人
	3	270	194	17	23	33	41	41	39	
	3	180	136	27	33	26	17	21	12	
	4	180	132	11	17	24	22	26	32	
	5	180	123	13	17	20	22	23	28	
	6	180	100	7	18	14	15	22	24	
	山田保育所	1	90	48	3	10	7	7	9	12
	石川保育所	1	90	52	4	8	7	8	13	12
6		2	88	34	13	5	5	6	5	0
民間	こどもの森保育園	1	69	15	1	2	1	6	5	0
保育施設	小規模保育園こどもの森	1	19	19	12	3	4	-	-	-

資料 町子育て応援課

(注) 令和3年12月12日桑飼保育園閉園。

14-16 こども園の状況

(各年度末現在)

入 園 児 童 数												
年度	こども園数	定員	総数	1号認定	2号認定	3号認定	0歳	1歳	2歳	3歳	4歳	5歳
	箇所	人	人	人	人	人	人	人	人	人	人	人
令和2年度	3	810	744	43	436	265	59	82	124	139	141	156
3	3	510	470	12	295	163	34	65	64	97	102	108
4	3	510	436	4	271	161	30	51	80	73	98	104
5	3	510	425	4	268	153	37	55	61	95	78	99
6	3	510	406	5	244	157	35	55	67	75	95	79
かえでこども園	1	180	142	3	89	50	15	14	21	30	32	30
つばきこども園	1	180	150	1	83	66	11	24	31	24	35	25
のだがわこども園	1	150	114	1	72	41	9	17	15	21	28	24

資料 町子育て応援課

(注) 令和元年度かやこども園・のだがわこども園開園。

(注) 桑飼保育園とかやこども園を統合し、令和3年12月13日つばきこども園開園。

14-17 特別保育利用状況

(各年度末現在)

年次	区分	早朝保育	時間外保育 (標準時間認定)	乳児保育 (0歳児)	一時保育	
					1日	半日
令和2年度	人	人	人	人	人	人
	173	335	87	66	79	
	168	355	46	52	34	
	178	378	41	4	10	
	156	350	50	2	18	
	163	336	42	17	16	

資料 町子育て応援課

14-18 国民健康保険の収支状況

区分 年次	被保険者数 (年平均)	収入			支出			差引 過不足
		総額	保険料	その他	総額	保険給付費	その他	
	人	千円	千円	千円	千円	千円	千円	千円
令和2年度	5,078	2,382,986	447,034	1,935,952	2,345,892	1,711,494	634,398	37,094
3	4,970	2,330,244	417,116	1,913,128	2,297,101	1,707,228	589,873	33,143
4	4,675	2,327,138	410,253	1,916,885	2,316,139	1,686,132	630,007	10,999
5	4,328	2,186,116	405,827	1,780,289	2,177,012	1,584,020	592,992	9,104
6	4,038	2,128,775	412,059	1,716,716	2,125,544	1,508,090	617,454	3,231

資料 町保健課

14-19 国民健康保険の給付状況

区分 年次	療 養 諸 費								
	療養諸費総額			診 療 費					
	件数	費用額	保険者 負担分	入院		入院外		歯科診療	
				件数	費用額	件数	費用額	件数	費用額
	件	千円	千円	件	千円	件	千円	件	千円
令和2年度	69,120	2,010,523	1,479,889	1,347	841,576	36,980	676,340	9,090	119,461
3	71,955	2,020,239	1,489,883	1,347	809,593	38,362	709,877	9,628	125,812
4	70,565	1,993,545	1,474,530	1,269	808,549	37,429	685,001	9,541	123,088
5	65,639	1,855,718	1,364,756	1,214	735,914	34,317	623,758	9,018	121,331
6	62,932	1,763,123	1,304,145	1,076	707,980	32,086	571,644	8,620	113,544

区分 年次	療 養 諸 費				出産育児の給付		葬祭の給付		高額療養費	
	診 療 費									
	調剤		療養費							
	件数	費用額	件数	費用額	件数	金額	件数	金額	件数	金額
	件	千円	件	千円	件	千円	件	千円	件	千円
令和2年度	20,076	296,895	1,200	12,858	5	2,145	38	1,900	2,983	221,875
3	20,726	296,567	1,455	15,575	10	3,884	29	1,450	3,010	204,811
4	20,396	299,106	1,481	11,917	5	2,100	41	2,050	3,179	201,806
5	19,238	291,270	1,448	10,737	6	1,500	40	2,000	3,141	210,075
6	19,433	295,344	1,316	10,380	8	2,488	29	1,450	2,944	193,729

資料 町保健課

(注) 一般被保険者分と退職被保険者分の合計である。

(注) 療養諸費総額には、上記診療費の他、入院時食事療養・生活療養費、移送費、訪問看護療養費を含む。

14-20 後期高齢者医療の状況

(各年度末現在)

区分 年度	被保険者数	受診件数	医療費総額
	人	件	千円
令和2年度	4,272	95,389	3,458,160
3	4,256	96,785	3,231,469
4	4,409	99,766	3,232,724
5	4,456	103,381	3,785,335
6	4,538	106,078	3,810,545

資料 町保健課

14-21 後期高齢者医療の給付状況

区分 年度	総計	療養の給付			療養費			高額療養費		
		総計	一般分	現役分	総計	一般分	現役分	総計	一般分	現役分
	千円	千円	千円	千円	千円	千円	千円	千円	千円	千円
令和2年度	3,189,975	3,049,439	3,012,797	36,642	16,183	15,128	1,055	121,449	116,344	5,105
3	3,369,804	3,210,968	3,171,388	39,580	20,501	19,711	790	134,126	128,947	5,179
4	3,385,828	3,211,962	3,159,646	52,316	20,761	20,217	544	150,592	142,690	7,902
5	3,492,792	3,297,111	3,247,040	50,071	22,287	21,437	850	169,499	161,671	7,828
6	3,515,691	3,314,170	3,245,838	68,332	24,647	23,754	893	173,922	160,744	13,178

資料 町保健課

(注) 全体の総計は、各区分の重複部分を控除した額のため、それぞれの総計の合計とは一致しない。

第15章 保健・衛生

15-1 医療施設数及び医療従事者数

(各年度10月1日現在)

区分 年次	医 療 施 設 数					医療従事者数	
	保健所	病院		診療所	歯科診療所	医師	歯科医師
		施設	病床				
	箇所	施設	床	箇所	箇所	人	人
令和元年度	1	1	295	17	8	79	10
2	1	1	295	17	8	79	10
3	1	1	295	16	8	83	10
4	1	1	295	16	8	83	10
5	1	1	295	17	9	81	10

資料 京都府 統計書（町保健課）

15-2 予防接種の実施状況

区分 年度	総数	BCG接種	ポリオ	日本脳炎	ヒブ	小児用 肺炎球菌	3種混合 1期初回
	人	人	人	人	人	人	人
令和2年度	8,973	98	-	680	427	420	-
3	8,037	92	-	471	348	348	-
4	8,383	91	0	732	385	385	-
5	7,574	92	-	587	350	351	-
6	6,767	82	-	459	97	316	-

区分 年度	3種混合 1期追加	4種混合 1期初回	4種混合 1期追加	MR			
				1期	2期	3期	4期
	人	人	人	人	人	人	人
令和2年度	-	290	120	122	149	-	-
3	-	270	103	88	138	-	-
4	-	290	84	91	144	-	-
5	-	285	106	89	129	-	-
6	-	28	98	77	92	-	-

区分 年度	水痘	2種混合 2期	子宮頸がん	B型肝炎	風しん 費用助成	高齢者 インフルエンザ*	高齢者 肺炎球菌
	人	人	人	人	人	人	人
令和2年度	230	158	37	305	3	5,495	299
3	192	144	134	256	7	4,965	230
4	174	110	335	292	4	4,738	258
5	175	114	189	256	10	4,410	255
6	163	106	410	237	4	4,099	93

区分 年度	成人男性 風しん第5期	ロタ	5種混合 1期初回	5種混合 1期追加			
	人	人	人	人			
令和2年度	58	82	-	-			
3	72	179	-	-			
4	63	207	-	-			
5	2	174	-	-			
6	20	163	217	6			

資料 町保健課

15-3 健康診査の受診状況

区分 年度	国保 特定健診	その他の 特定健診	後期高齢者 健診	胃がん	子宮がん	乳がん
	人	人	人	人	人	人
令和2年度	1,598	8	844	1,100	1,531	969
3	1,649	8	810	1,164	1,141	1,002
4	1,532	14	884	1,054	1,014	1,004
5	1,482	12	943	1,015	1,038	948
6	1,442	11	999	912	980	994

区分 年度	肺がん	大腸がん	前立腺がん	骨粗鬆症	肝炎ウイルス	結核健診
	人	人	人	人	人	人
令和2年度	2,801	2,819	1,079	1,077	131	1,903
3	2,902	2,830	226	548	160	1,957
4	2,853	2,774	941	971	153	1,953
5	2,700	2,679	312	559	133	1,884
6	2,630	2,666	821	908	133	1,842

資料 町保健課

15-4 母子保健の実施状況

区分 年度	母子健康 手帳交付	妊婦健診		乳児健診前期				乳児健診後期			
		実人員	延人員	回数	対象 者数	受診 者数	受診率	回数	対象 者数	受診 者数	受診率
令和2年度	100	105	1,169	14	96	94	97.9	15	122	121	99.2
3	103	110	1,108	12	95	95	100.0	11	92	92	100.0
4	96	104	1,088	12	98	98	100.0	12	92	92	100.0
5	79	86	1,046	12	91	91	100.0	12	93	93	100.0
6	60	75	1,464	12	81	81	100.0	12	87	87	100.0

区分 年度	1歳6か月児 健診				3歳児健診				2歳6か月児健診（歯科）			
	回数	対象 者数	受診 者数	受診率	回数	対象 者数	受診 者数	受診率	回数	対象 者数	受診 者数	受診率
令和2年度	11	111	110	99.1	13	153	152	99.3	7	120	111	92.5
3	10	120	118	98.3	9	122	121	99.2	6	133	123	92.5
4	7	83	83	100.0	8	110	110	100.0	6	124	121	97.6
5	9	108	108	100.0	8	122	122	100.0	4	103	97	97.0
6	8	89	89	100.0	7	91	91	100.0	6	99	85	87.6

区分 年度	離乳食教室				2歳児子育て交流会				親子歯科教室			
	回数	対象 者数	参加 者数	参加率	回数	対象 者数	参加 者数	参加率	回数	対象 者数	参加 者数	参加率
令和2年度	9	61	51	83.6	-	-	-	-	6	133	128	96.2
3	11	94	83	88.3	-	-	-	-	6	134	123	91.8
4	12	97	84	86.6	-	-	-	-	6	124	121	97.6
5	14	92	84	91.3	-	-	-	-	5	97	91	93.8
6	13	72	65	90.3	-	-	-	-	5	116	104	89.7

区分 年度	年中児発達サポート事業		園巡回食育指導		赤ちゃん （新生児）訪問	乳幼児訪問		不妊治療
	実施 施設数	対象(実施) 児数	実施 施設数	対象(実施) 児数	実人数	実人数	延人員	申請件数
令和2年度	8	145	6	551	82	46	50	14
3	8	148	6	512	87	15	22	19
4	7	132	6	526	104	8	15	39
5	7	127	5	448	94	7	8	34
6	7	130	5	282	90	7	18	24

資料 町子育て応援課

(注) 赤ちゃん（新生児）訪問は、里帰り出産含む。

15-5 国保診療所の診療患者数

区分 年度	開所日数	患者数	1日平均患者数
	日	人	人
令和2年度	246	10,555	42.9
3	243	10,276	42.3
4	244	10,627	43.6
5	248	11,510	46.4
6	245	11,263	46.0

資料 町保健課

(注) 開所日数は、診療時間にかかわらず1日とする。

15-6 献血の状況

区分 年度	受付数	採血者数			不採血者数
		200mL	400mL	計	
	人	人	人	人	人
令和2年度	475	6	417	423	52
3	499	12	443	455	44
4	498	17	423	440	58
5	431	13	366	379	52
6	399	9	348	357	42

資料 京都府赤十字血液センター福知山出張所（町保健課）

15-7 宮津市休日応急診療所の利用状況

区分 年度	来院患者数		年齢別			診療日数	1日平均 診療者数
	総数	与謝野町	0～5歳	6～15歳	16歳以上		
	人	人	人	人	人	日	人
令和2年度	217	102	42	25	150	71	3.1
3	276	131	64	30	182	71	3.9
4	346	150	65	53	228	71	4.9
5	1,051	461	101	269	681	72	14.6
6	1,033	449	93	170	770	72	14.3

資料 宮津与謝消防組合（町保健課）

15-8 し尿収集及び処理状況

区分 年度	総処理量	処理量		与謝野町				伊根町	
		し尿	浄化槽 汚泥	し尿		浄化槽汚泥		し尿	浄化槽 汚泥
	kL	kL	kL	件数	収集量	件数	収集量	kL	kL
令和2年度	7,591	6,161	1,430	10,261	5,244	330	907	917	523
3	7,210	5,780	1,430	9,752	4,922	335	922	858	508
4	6,635	5,349	1,286	9,206	4,533	295	781	816	505
5	6,475	5,247	1,228	8,962	4,446	269	713	801	515
6	6,183	4,956	1,227	8,561	4,186	270	716	770	511

資料 町農林環境課

15-9 ごみ収集の状況

区分 年度	総量	ごみ収集			宮津与謝クリーンセンター	
		可燃ごみ	不燃ごみ	資源ごみ	一般持込	資源化
令和2年度	t 6,644	t 4,093	t 660	t 1,115	t 770	t 6
3	6,499	4,032	621	1,061	784	1
4	6,365	3,958	600	1,033	773	1
5	6,017	3,748	573	954	740	2
6	5,765	3,578	553	914	719	1

資料 町農林環境課

15-10 資源ごみの収集状況

年度 区分		令和2年度	令和3年度	令和4年度	令和5年度	令和6年度
びん類	白色（透明）	t -	t -	t -	t -	t -
	茶色	-	-	-	-	-
	その他の色	-	-	-	-	-
	びん	126	123	117	112	105
	小計	126	123	117	112	105
その他	アルミ	-	-	-	-	-
	スチール	-	-	-	-	-
	かん	50	50	48	44	41
	小計	50	50	48	44	41
	段ボール	100	93	90	81	78
	新聞	144	131	121	97	87
	雑誌	159	134	131	108	102
	紙パック	4	4	3	4	3
	小計	407	362	345	290	270
	発泡スチロール	10	9	9	9	8
	容器包装プラ	384	378	375	366	358
	容器包装紙	80	78	77	73	69
	ペットボトル	57	60	62	63	63
	小計	531	525	523	511	498
合計		1,114	1,060	1,033	957	914

資料 町農林環境課

（注）令和2年度より、びん類の白色（透明）、茶色、その他の色をびんとして、アルミ、スチールをかんとして集計。

15-11 火葬場使用状況

区分 年度	総数	町内				町外			
		総計	寝棺	小児棺	汚物等	総計	寝棺	小児棺	汚物等
令和2年度	件 413	件 301	件 296	件 2	件 3	件 112	件 112	件 -	件 -
3	408	323	308	5	10	85	85	-	-
4	480	371	358	3	10	109	109	-	-
5	464	363	358	1	4	101	101	-	-
6	459	356	348	4	4	103	103	-	-

資料 町農林環境課

15-12 狂犬病の予防状況

区分 年度	登録頭数	予防注射 実施頭数	不要犬引取数	野犬捕獲数	公告頭数
	頭	頭	頭	頭	頭
令和2年度	833	580	—	—	—
3	827	624	—	—	—
4	868	636	—	—	—
5	863	594	—	—	—
6	890	641	—	—	—

資料 町農林環境課

第16章 住民生活

16-1 くらしの相談状況

区分 年度	総数	家庭関係	住宅・ 土地関係	人権・ 福祉関係	財産・ 法律関係	苦情関係	その他
	件	件	件	件	件	件	件
令和2年度	30	3	5	2	8	5	7
3	29	2	12	2	5	2	6
4	47	4	16	1	12	4	10
5	34	4	11	3	5	5	6
6	61	3	27	4	9	5	13

資料 町住民税務課

(注) 行政相談件数を含まない。

16-2 法律相談の状況

区分 年度	総数
	件
令和2年度	17
3	23
4	27
5	25
6	12

資料 町住民税務課

(注) 平成27年度から、従来の町主催の無料法律相談に代わり、法律相談利用者への補助制度を創設したため、同年度からは補助制度の利用件数とした。

16-3 たばこの消費状況

区分 年度	消費数量	たばこ税額
	千本	千円
令和2年度	21,098	123,482
3	21,134	133,249
4	21,253	139,251
5	21,526	141,961
6	20,065	131,463

資料 町住民税務課

16-4 酒類の販売状況

区分 年度	総数	清酒	合成清酒	焼酎	みりん	ビール	その他
	kL	kL	kL	kL	kL	kL	kL
令和2年度	2,633	280	16	201	35	705	1,396
3	2,498	239	13	201	29	525	1,491
4	2,319	193	9	184	25	501	1,407
5	2,418	201	10	188	28	608	1,383
6	2,478	214	11	181	29	666	1,377

資料 町住民税務課

(注) 宮津税務署管内(宮津市・伊根町・与謝野町)の数値である。

第17章 教育・文化

17-1 幼稚園の状況
(各年度5月1日現在)

年度		区分	幼稚園数	組数	園児数					
					総数	男	女	3歳	4歳	5歳
			園	組	人	人	人	人	人	人
	令和2年度		1	3	12	4	8	3	4	5
	3		1	3	7	4	3	2	1	4
	4		1	3	6	5	1	3	1	2
	5		1	3	6	5	1	3	1	2
	6		1	3	10	6	4	4	4	2
民間幼稚園	加悦聖三一幼稚園		1	3	10	6	4	4	4	2

(学校基本調査)

資料 町子育て応援課

(注) 令和元年度末三河内幼稚園閉園。

17-2 小学校の状況
(各年度5月1日現在)

年度	区分	学校数	学級数	教員数 (本務者)	児童数		
					総数	男	女
		校	学級	人	人	人	人
令和2年度		7	57	101	934	495	439
3		6	59	104	923	487	436
4		6	58	103	883	468	415
5		6	58	103	871	458	413
6		6	59	103	854	438	416

(学校基本調査)

資料 町教育委員会学校教育課

(注) 令和元年度末桑飼小学校、与謝小学校閉校。

(注) 平成28年度～岩屋小学校休校、令和2年度末で閉校。

17-3 中学校の状況
(各年度5月1日現在)

年度	区分	学校数	学級数	教員数 (本務者)	生徒数		
					総数	男	女
		校	学級	人	人	人	人
令和2年度		3	31	68	650	307	343
3		3	29	65	606	300	306
4		3	29	63	575	297	278
5		3	28	67	564	301	263
6		3	28	66	541	297	244

(学校基本調査)

資料 町教育委員会学校教育課

(注) 与謝野町宮津市中学校組合立橋立中学校を含む。

17-4 高等学校の状況

(各年度5月1日現在)

区分 年度	学校数	教員数 (本務者)	生徒数		
			総数	男	女
	校	人	人	人	人
令和2年度	2	29	242	98	144
3	2	27	235	92	143
4	1	27	225	89	136
5	1	27	204	87	117
6	1	27	182	82	100

(学校基本調査)

資料 町教育委員会学校教育課

(注) 令和2年4月京都府立宮津天橋高等学校加悦谷学舎開校、令和4年3月京都府立加悦谷高等学校閉校。

17-5 中学校進路別卒業生数

(各年度5月1日現在)

区分 年度	卒業生 総数	高等学校 等進学者	専修学校 (高等課程) 進学者	専修学校 (一般課程) 等入学者	公共職業 能力開発 施設等入学者	就職者	左記以外の 者・ 死亡・不詳	高等学校 等進学率
	人	人	人	人	人	人	人	%
令和2年度	240	239	-	-	-	1	-	99.6
3	231	231	-	-	-	-	-	100.0
4	228	226	1	-	-	-	1	99.1
5	193	191	-	-	-	-	2	99.0
6	191	188				1	2	98.4

(学校基本調査)

資料 町教育委員会学校教育課

(注) 高等学校等進学者とは、高等学校（通信制課程を含む）及び高等専門学校等への進学者（就職進学者を含む）をいい、専修学校（一般課程）等入学者とは、専修学校（一般課程）及び各種学校への入学者をいう。

17-6 高等学校進路別卒業生数

(各年度5月1日現在)

区分 年度	卒業生 総数	大学等 進学者	専修学校 (高等課程) 進学者	専修学校 (一般課程) 等入学者	公共職業 能力開発 施設等入学者	就職者	一時的な 仕事に 就いた者	左記以外の 者・ 死亡・不詳	大学等 進学率
	人	人	人	人	人	人	人	人	%
令和2年度	85	24	39	1	-	20	-	1	28.2
3	84	41	16	6	2	17	-	2	48.8
4	76	30	25	-	1	18	-	2	39.5
5	77	42	18	-	1	16	-	-	54.5
6	78	44	19			15			56.4

(学校基本調査)

資料 町教育委員会学校教育課

(注) 大学等進学者とは、大学・短期大学（通信教育部を含む）及び高等学校専攻科等への進学者（就職進学者を含む）をいい、専修学校（一般課程）等入学者とは、専修学校（一般課程）及び各種学校への入学者をいう。

(注) 「一時的な仕事に就いた者」とは、臨時的な収入を目的とする仕事に就いた者（例 アルバイト、パート等）をいう。

17-7 町立図書館蔵書の状況

(令和6年度末現在)

図書館数 (うち分室)	所 蔵 資 料 数						
	総 数	総 記	哲 学	歴 史	社 会 科 学	自 然 科 学	技 術
3 (2)	141,774	2,298	2,723	8,112	8,807	7,801	6,907

所 蔵 資 料 数							
産 業	芸 術	言 語	文 学	参 考 郷 土 資 料	絵 紙 芝 居	雑 誌	視 聴 覚 資 料
2,742	9,882	1,573	59,493	3,683	22,820	4,345	588

資料 町教育委員会社会教育課

17-8 町立図書館の利用状況

区分 年度	貸出延人数	貸 出 冊 数				
		総数	一般書	児童書	雑誌	視聴覚資料
	人	冊	冊	冊	冊	冊
令和2年度	19,818	102,504	40,314	57,700	4,487	3
3	24,566	115,749	46,773	63,886	5,085	5
4	27,776	122,368	49,743	67,716	4,903	6
5	27,644	120,875	50,166	66,449	4,254	6
6	26,713	113,410	49,466	59,920	4,020	4
町立図書館	11,063	44,238	19,257	22,754	2,224	3
加悦分室	6,731	25,239	10,824	13,534	880	1
野田川分室	8,919	43,933	19,385	23,632	916	0

資料 町教育委員会社会教育課

17-9 中央公民館利用状況

区分 年度	開館日数	使用件数	使用人数	1日平均利用人数
	日	件	人	人
令和2年度	264	165	1,374	5.2
3	261	163	1,399	5.4
4	306	211	2,030	6.6
5	307	233	2,686	8.7
6	306	277	3,604	11.8

資料 町教育委員会社会教育課

17-10 知遊館利用状況

区分 年度	開館日数	使用件数	使用人数	1日平均利用人数
	日	件	人	人
令和2年度	265	1,017	7,792	29.4
3	261	1,038	10,530	40.3
4	306	1,177	15,226	49.8
5	307	999	14,996	48.8
6	305	1,057	15,199	49.8

資料 町教育委員会社会教育課

17-11 加悦地域公民館利用状況

区分 年度	開館日数	使用件数	使用人数	1日平均利用人数
	日	件	人	人
令和2年度	265	238	2,314	8.7
3	261	290	2,779	10.6
4	306	318	3,695	12.1
5	307	345	5,138	16.7
6	305	329	4,926	16.2

資料 町教育委員会社会教育課

17-12 三河内郷土資料室利用状況

区分 年度	開室日数	利 用 者 数				
		利用人数	1日平均 利用人数	個人	団体	
				人数	件数	団体人数
	日	人	人	人	団体	人
令和2年度	89	112	1.3	112	0	0
3	82	113	1.4	113	0	0
4	106	108	1.0	108	0	0
5	108	127	1.2	114	1	13
6	104	157	1.5	139	1	18

資料 町教育委員会社会教育課

17-13 更新停止 三河内山の家利用状況

区分 年度	開館日数	利 用 者 数			
		利用人数	1日平均 利用人数	町内	町外
	日	人	人	人	人
平成27年度	357	40	0.1	40	-
28	357	-	-	-	-
29	357	-	-	-	-
30	357	-	-	-	-
令和元年度	357	-	-	-	-

資料 町教育委員会社会教育課

(注) 令和元年度末を以て、三河内区へ譲渡。

17-14 古墳公園利用状況

区分 年度	開園日数	利 用 者 数						
		利用人数	1日平均 利用人数	個人		団体		
				小・中学生	一般	件数	小・中学生	一般
	日	人	人	人	人	団体	人	人
令和2年度	234	3,443	14.7	125	3,224	12	63	31
3	228	3,834	16.8	161	1,397	11	18	136
4	273	2,527	9.3	202	2,226	14	53	46
5	272	4,766	17.5	184	4,266	35	39	277
6	273	5,197	19.0	166	4,638	45	104	289

資料 町教育委員会社会教育課

17-15 加悦椿文化資料館利用状況

区分 年度	開館日数	利 用 者 数						
		利用人数	1日平均 利用人数	個人		団体		
				小・中学生	一般	件数	小・中学生	一般
	日	人	人	人	人	団体	人	人
令和2年度	157	356	2.3	31	287	2	-	11
3	118	488	4.1	50	359	3	-	51
4	156	355	2.3	14	260	5	-	27
5	159	414	2.6	12	240	6	-	39
6	160	342	2.1	7	267	3	10	58

資料 町教育委員会社会教育課

17-16 江山文庫利用状況

区分 年度	開館日数	利 用 者 数							
		利用人数	1日平均 利用人数	個人（有料）		団体（有料）			無料利用
				小・中学生	個人	件数	小・中学生	個人	
	日	人	人	人	人	件	人	人	人
令和2年度	267	431	1.6	17	222	19	18	156	18
3	229	340	1.5	6	147	1	-	16	171
4	291	483	1.7	12	223	6	-	51	197
5	290	493	1.7	15	195	7	-	106	177
6	290	478	1.6	14	260	8	37	35	132

資料 町教育委員会社会教育課

(注) 無料利用は、学校行事等での利用。

17-17 更新停止 大江山運動公園松風庵利用状況

区分 年度	開館日数	利 用 者 数		
		件数	利用者数	1日平均 利用人数
	日	件	人	人
平成28年度	306	3	209	0.7
29	306	-	-	0.0
30	306	-	-	0.0
令和元年度	306	-	-	0.0

資料 町教育委員会社会教育課

(注) 令和元年度末廃止。

17-18 屋外体育施設利用状況

区分 年度	グラウンド					テニスコート			岩滝 ゲート ボール場
	大江山 運動公園	算所	岩滝	野田川	旧与謝 小学校	大江山 運動公園	城山公園	野田川	
	人	人	人	人	人	人	人	人	人
令和2年度	2,330	160	3,018	5,155	700	1,455	4,039	2,818	618
3	2,237	43	2,917	4,062	1,070	1,265	3,019	3,544	217
4	4,661	170	4,702	7,830	932	1,657	5,895	6,132	747
5	4,258	104	5,455	8,686	764	2,128	3,221	5,831	770
6	6,244	69	8,451	7,541	141	1,396	7,247	3,828	644

資料 町教育委員会社会教育課

(注) 廃校に伴い、令和2年度から旧与謝小学校運動場を社会体育施設として運用開始。

17-19 屋内体育施設利用状況

区分 年度	大江山運動公園		岩滝体育館			野田川体育館		旧与謝小学 校体育館	旧岩屋小学 校体育館	城山公園 弓道場
	体育館	柔道場	体育館	小体育館	武道場	体育館	柔道場			
	人	人	人	人	人	人	人	人	人	人
令和2年度	3,515	953	4,139	1,588	524	6,204	814	2,017	-	2,013
3	3,443	1,216	3,555	1,665	543	7,248	863	1,114	1,553	1,997
4	3,808	1,321	5,184	2,092	1,039	8,954	1,097	1,462	578	3,107
5	3,685	1,253	10,360	1,649	2,649	9,636	1,074	2,128	1,114	3,600
6	3,035	1,201	16,352	2,496	2,634	10,125	1,310	2,297	871	3,515

資料 町教育委員会社会教育課

(注) 廃校に伴い、令和3年度から旧岩屋小学校体育施設を社会体育施設として運用開始。

17-20 学校給食利用状況

区分 年度	給食実施対象者数				実施食数			
	幼稚園	小学校	中学校	給食 センター	幼稚園	小学校	中学校	給食 センター
	人	人	人	人	食	食	食	食
令和2年度	0	1,053 (282)	739	20	0	200,035 (53,313)	134,790	
3	0	1,009 (271)	652	20	0	200,461 (53,117)	126,197	4,607
4	0	1,000 (260)	659	20	0	188,520 (50,302)	116,271	4,606
5	0	994 (256)	637	20	0	184,822 (47,734)	114,834	4,607
6	0	985 (250)	529	20	0	182,870 (47,094)	108,648	4,598

資料 町教育委員会学校教育課

(注) 現行実施校数：小学校7校、中学校3校（組合立の橋立中学校は、平成24年度から実施）。

但し、（）内は、内数にて小学校1校の自校給食数。

(注) 令和元年度末三河内幼稚園閉園。

(注) 給食センター食数には、試食会等の食数を含む。

17-21 文化財の状況

(令和6年4月1日現在)

	総 数	彫 刻	工 芸 品	古 文 書	考 古 資 料	歴 史 資 料	史 跡	保 伝 統 的 建 造 物 区 群	建 造 物	絵 画	名 勝	天 然 記 念 物	有 形 民 俗 文 化 財	無 形 民 俗 文 化 財	地 文 化 財 環 境 保 全 区	書 籍 ・ 典 籍
総 数	120	19	16	2	14	5	13	1	22	6	2	5	1	7	3	4
国指定文化財	10	1	1	-	2	1	4	-	1	-	-	-	-	-	-	-
国選定文化財	1	-	-	-	-	-	-	1	-	-	-	-	-	-	-	-
国重要美術品	2	-	1	-	1	-	-	-	-	-	-	-	-	-	-	-
府指定文化財	16	-	1	-	2	-	4	-	3	2	2	2	-	-	-	-
府登録文化財	5	-	-	-	-	-	-	-	2	-	-	-	-	3	-	-
府暫定登録文化財	20	-	-	1	6	3	-	-	8	-	-	-	1	-	-	1
府決定文化財	3	-	-	-	-	-	-	-	-	-	-	-	-	-	3	-
町指定文化財	63	18	13	1	3	1	5	-	8	4	-	3	-	4	-	3

資料 町教育委員会社会教育課

第18章 司法・警察・消防

18-1 民事・行政訴訟事件の処理状況

区分 年度	受 理			既 済	未 済
	総数	旧受	新受		
令和元年度	455	125	330	298	157
2	511	174	337	355	156
3	535	156	379	387	148
4	512	148	364	340	172
5	547	172	375	372	175

資料 京都府統計書（町総務課）

（注）京都地方裁判所宮津支部、宮津簡易裁判所の計である。

18-2 刑事訴訟事件の処理状況

区分 年度	受 理			既 済	未 済
	総数	旧受	新受		
令和元年度	33	5	28	30	3
2	24	3	21	18	6
3	35	6	29	21	14
4	48	14	34	38	10
5	48	10	38	40	8

資料 京都府統計書（町総務課）

（注）京都地方裁判所宮津支部、宮津簡易裁判所の計である。

18-3 家事審判事件の処理状況

区分 年度	受 理			既 済	未 済
	総数	旧受	新受		
令和元年度	967	33	934	928	39
2	1,053	39	1,014	1,033	20
3	1,011	20	991	963	48
4	1,041	48	993	1,005	36
5	1,055	36	1,019	996	59

資料 京都府統計書（町総務課）

18-4 家事調停事件の処理状況

区分 年度	受 理			既 済	未 済
	総数	旧受	新受		
令和元年度	90	39	51	63	27
2	107	27	80	68	39
3	109	39	70	76	33
4	109	33	76	80	29
5	103	29	74	68	35

資料 京都府統計書（町総務課）

18-5 刑法犯罪の状況

区分 年度	総数	凶悪犯	粗暴犯	窃盗犯	知能犯	風俗犯	その他
	件数	件数	件数	件数	件数	件数	件数
令和2年度	37	－	8	17	4	1	7
3	35	－	2	21	6	2	4
4	38	－	－	26	2	1	9
5	57	1	13	22	6	－	15
6	50	0	4	31	4	0	11

資料 宮津警察署（町総務課）

（注）与謝野町内における認知件数

18-6 交通事故の状況

区分 年	発生件数	死者	負傷者
	件	人	人
令和2年度	15	－	16
3	21	1	32
4	17	－	22
5	13	－	27
6	8	－	13

資料 京都府警察本部（町総務課）

（注）与謝野町内の数値である。

18-7 消防職員数

（令和7年3月31日現在）

区分	総数	消防司令長	消防司令	消防司令補	消防士長	消防副士長	消防士	事務吏員
	人	人	人	人	人	人	人	人
総数	90	1	20	25	16	10	16	2
本部	15	1	8	2	1	1	0	2
宮津与謝消防署	35	0	9	11	6	2	7	0
宮津分署	13	0	1	4	3	2	3	0
加悦谷分署	14	0	1	4	2	4	3	0
橋北分署	13	0	1	4	4	1	3	0

資料 宮津与謝消防組合（町総務課）

（注）宮津与謝消防組合は、宮津市・伊根町・与謝野町による消防組合である。

18-8 消防団員数

(令和7年3月31日現在)

区分 分団	総数	本部				分団長	副分団長	部長	班長	係長	団員
		団長	副団長	本部付分団長	女性消防隊						
本部	20	1	3	9	7	-	-	-	-	-	-
第1分団	23	-	-	-	-	1	1	1	4	4	12
第2分団	19	-	-	-	-	1	1	1	3	3	10
第3分団	30	-	-	-	-	1	1	1	4	4	19
第4分団	32	-	-	-	-	1	1	1	4	4	21
第5分団	36	-	-	-	-	1	1	1	4	4	25
第6分団	30	-	-	-	-	1	1	1	4	4	19
第7分団	25	-	-	-	-	1	1	1	4	4	14
第8分団	23	-	-	-	-	1	1	1	3	4	13
第9分団	35	-	-	-	-	1	1	1	6	6	20
第10分団	27	-	-	-	-	1	1	1	4	4	16

資料 町総務課

18-9 消防用車両数

(令和7年3月31日現在)

区分 分団	消防ポンプ自動車	消防ポンプ槽自動車付	積小型動力ポンプ車付	化学消防自動車	救助工作車	指令車	搬送車	高規格救急車	非常用救急車	広報車	訓練指導車	事務連絡車	小型動力ポンプ
総数	11	3	9	1	1	6	1	4	1	1	2	2	4
本部	-	-	-	-	-	-	-	-	-	-	-	2	-
宮津与謝消防署	1	-	-	1	1	1	1	1	1	1	2	-	1
宮津分署	1	-	-	-	-	1	-	1	-	-	-	-	1
加悦谷分署	1	-	-	-	-	1	-	1	-	-	-	-	1
橋北分署	1	-	-	-	-	1	-	1	-	-	-	-	1
与謝野町消防団	-	-	-	-	-	-	-	-	-	-	-	-	-
本部	-	-	-	-	-	2	-	-	-	-	-	-	-
第1分団	-	1	1	-	-	-	-	-	-	-	-	-	-
第2分団	1	-	1	-	-	-	-	-	-	-	-	-	-
第3分団	1	-	1	-	-	-	-	-	-	-	-	-	-
第4分団	1	-	1	-	-	-	-	-	-	-	-	-	-
第5分団	-	1	1	-	-	-	-	-	-	-	-	-	-
第6分団	1	-	1	-	-	-	-	-	-	-	-	-	-
第7分団	1	-	-	-	-	-	-	-	-	-	-	-	-
第8分団	1	-	-	-	-	-	-	-	-	-	-	-	-
第9分団	-	1	2	-	-	-	-	-	-	-	-	-	-
第10分団	1	-	1	-	-	-	-	-	-	-	-	-	-

資料 宮津与謝消防組合・町総務課

(注) 宮津与謝消防組合は、宮津市・伊根町・与謝野町による消防組合である。

18-10 消防水利の状況

(令和7年3月31日現在)

消火栓	防火水槽	
	20～39m ³	40m ³ 以上
基 1,072	基 103	基 191

資料 町総務課

18-11 火災発生状況

区分 年	火災種別件数					焼損棟数					焼失面積等			死傷者		り 災 世 帯 数	損 害 見 積 額
	総 数	建 物	林 野	車 両	そ の 他	総 数	全 焼	半 焼	部 焼 分	ぼ や	建 物	林 野	車 両	死 者	負 傷 者		
	件	件	件	件	件	件	件	件	件	件	m ²	a	台	人	人	世帯	千円
令和2年中	4	1	-	-	3	2	2	-	-	-	294	-	-	-	-	1	4,792
3	3	3	-	-	-	4	1	-	-	3	223	-	-	-	-	4	11,362
4	6	3	-	1	2	3	1	-	1	1	214	-	2	2	-	3	3,635
5	2	-	-	1	1	1	-	-	-	1	-	-	1	-	-	-	2,533
6	3	2	-	-	1	6	1	-	-	5	409	-	-	-	-	3	11,745

資料 宮津与謝消防組合（町総務課）

(注) 宮津与謝消防組合は、宮津市・伊根町・与謝野町による消防組合である。

(注) 数値は、与謝野町内の状況のみである。建物焼損面積は、床面積のみである。

18-12 救急活動の状況

区分 年	総 数	救 急 状 況										
		火 災	自然 災害	水 難	交通 事故	労働 災害	運動 競技	一般 負傷	加 害	自 損 行為	急 病	そ の 他
	件	件	件	件	件	件	件	件	件	件	件	件
出 動 件 数												
令和2年中	809	-	-	-	46	4	1	125	1	8	519	105
3	968	-	-	-	57	8	3	156	-	5	618	121
4	1,066	-	-	-	47	10	4	177	-	4	713	111
5	1,112	1	-	-	64	9	5	165	2	3	765	98
6	1,119	1	-	-	56	7	5	190	1	2	740	117
搬 送 件 数												
令和2年中	771	-	-	-	41	4	1	119	1	6	496	103
3	923	-	-	-	49	8	3	151	-	2	595	115
4	1,002	-	-	-	39	9	4	171	-	2	667	110
5	1,062	-	-	-	58	8	5	163	1	-	733	94
6	1,045	-	-	-	45	7	5	178	1	1	696	112
搬 送 人 員												
令和2年中	776	-	-	-	46	4	1	119	1	6	496	103
3	932	-	-	-	58	8	3	151	-	2	595	115
4	1,013	-	-	-	49	9	4	172	-	2	667	110
5	1,080	-	-	-	75	8	5	164	1	-	733	94
6	1,052	-	-	-	49	7	5	178	1	1	699	112

資料 宮津与謝消防組合（町総務課）

(注) 宮津与謝消防組合は、宮津市・伊根町・与謝野町による消防組合である。

(注) 数値は、与謝野町内の状況のみである。

第19章 行政・選挙

19-1 町議会の概要
(各年12月末)

区分 年	議員数		議会開会数		本会議数
	条例定数	現員数	定例	臨時	
	人	人	回	回	日
令和2年	16	15	4	4	37
3	16	15	4	2	40
4	16	16	4	3	44
5	16	16	4	1	34
6	16	15	4	2	35

資料 町議会事務局

19-2 会派別町議会議員数
(各年12月末)

区分 年	総 数	秀 貫 ク ラ ブ	与 日 謝 野 町 議 員 団 体	希 望 の 会	フ よ さ の タ ス ウ ン	ク よ さ の ラ の 2 ブ 1	み ら い の 会	無 所 属
	人	人	人	人	人	人	人	人
令和2年	15	2	3	-	2	3	-	5
3	15	2	3	-	2	3	-	5
4	16	2	3	2	-	4	-	5
5	16	2	3	2	-	4	2	3
6	15	1	3	2	-	4	2	3

資料 町議会事務局

19-3 議案付議件数
(各年1月1日～12月31日)

区分 年	総 数	地方自治法 第96条 第1項					承 専 決 処 認 分	事 人 件 事	の 報 告 受 書 理 類	決 意 見 書 議	請 願	そ の 他
		条 例	予 算	決 算	契 約	そ の 他						
	件	件	件	件	件	件	件	件	件	件	件	件
令和2年	141	30	29	10	4	8	33	11	3	1	1	11
3	134	25	37	10	1	2	13	27	-	-	-	19
4	137	33	38	10	2	14	16	9	1	2	1	11
5	116	25	38	10	3	2	15	9	0	2	0	12
6	161	27	44	10	0	4	11	32	8	5	1	19

資料 町議会事務局

19-4 町職員数

(各年4月1日現在)

区分 年度	総 数	町 長 部 局	議 会 事 務 局	事 選 挙 管 理 委 員 局 会	監 査 委 員 事 務 局	事 教 育 委 員 局 会	事 農 業 委 員 局 会	事 公 平 委 員 局 会	公 営 企 業
令和2年度	人 261	人 224	人 3	人 (2)	人 (3)	人 27	人 (2)	人 (1)	人 7
3	259	224	3	(2)	(3)	25	(2)	(1)	7
4	263	227	3	(2)	(3)	26	(2)	(1)	7
5	255	219	3	(2)	(3)	26	(2)	(1)	7
6	252	213	3	(2)	(3)	25	(2)	(1)	11

資料 町総務課

(注) () は兼任による内数。

(注) 特別職は除く。

19-5 永久選挙人名簿登録者数

(各年9月1日現在)

区分 年度	総数	男	女
令和2年度	人 18,180	人 8,611	人 9,569
3	17,947	8,549	9,398
4	17,639	8,382	9,257
5	17,327	8,206	9,121
6	17,017	8,088	8,929

資料 町選挙管理委員会

19-6 在外選挙人名簿登録者数

(各年9月1日現在)

区分 年度	総数	男	女
令和2年度	人 12	人 -	人 12
3	12	-	12
4	11	-	11
5	11	-	11
6	11	-	11

資料 町選挙管理委員会

19-7 投票区別選挙人名簿登録者数

(令和6年9月1日現在)

投票区	投票所	有権者数			投票区	投票所	有権者数		
		総数	男	女			総数	男	女
		人	人	人			人	人	人
1	石田地区公民館	497	239	258	13	算所会館	703	328	375
2	弓木地区公民館	683	315	368	14	加悦奥地区公民館	550	269	281
3	岩滝保健センター	1,379	641	738	15	加悦地区公民館	793	360	433
4	東町会館	716	326	390	16	後野地区公民館	561	274	287
5	男山地区公民館	1,050	512	538	17	与謝地区公民館	318	159	159
6	三河内地区公民館	1,635	791	844	18	滝地区公民館	326	168	158
7	岩屋地区公民館	889	416	473	19	奥滝公民館	58	26	32
8	四辻地区公民館	1,910	909	1,001	20	金屋地区公民館	424	195	229
9	上山田地区公民館	535	256	279	21	温江地区公民館	430	207	223
10	下山田地区公民館	922	437	485	22	明石地区公民館	748	338	410
11	石川農業構造改善センター	1,338	657	681	23	香河地区公民館	80	41	39
12	川上会館	119	57	62		計	16,664	7,921	8,743

資料 町選挙管理委員会

19-8 各選挙投票状況

選挙区分	執行年月日	当日有権者数			投票者数			投票率		
		総数	男	女	総数	男	女	総数	男	女
		人	人	人	人	人	人	人	人	人
衆議院議員	R3.10.31	17,904	8,514	9,390	11,185	5,400	5,785	62.47	63.42	61.61
		(17,904)	(8,514)	(9,390)	(11,185)	(5,399)	(5,786)	(62.47)	(63.41)	(61.62)
	R6.10.27	16,991	8,065	8,926	10,100	4,883	5,217	59.44	60.55	58.45
		(16,991)	(8,065)	(8,926)	(10,100)	(4,883)	(5,217)	(59.44)	(60.55)	(58.45)
参議院議員	R1.7.21	18,565	8,787	9,778	10,007	4,825	5,182	53.90	54.91	53.00
		(18,565)	(8,787)	(9,778)	(10,006)	(4,824)	(5,182)	(53.90)	(54.90)	(53.00)
	R4.7.10	17,731	8,443	9,288	9,837	4,790	5,047	55.48	56.73	54.34
		(17,731)	(8,443)	(9,288)	(9,837)	(4,790)	(5,047)	(55.48)	(56.73)	(54.34)
京都府知事	H30.4.8	18,637	8,795	9,842	12,737	5,998	6,739	68.34	68.20	68.47
	R4.4.10	17,588	8,357	9,231	11,201	5,302	5,899	63.69	63.44	63.90
府議会議員	H31.4.7	18,340	8,679	9,661	9,165	4,364	4,801	49.97	50.28	49.69
	R5.4.9	17,238	8,172	9,066	8,051	3,872	4,179	46.70	47.38	46.10
町長	H30.4.8	18,619	8,786	9,833	12,629	5,937	6,692	67.83	67.57	68.06
	R4.4.10	17,549	8,337	9,212	11,116	5,257	5,859	63.34	63.06	63.60
町議会議員	H30.4.8	18,619	8,786	9,833	12,626	5,935	6,691	67.81	67.55	68.05
	R4.4.10	17,549	8,337	9,212	11,113	5,256	5,857	63.33	63.04	63.58

(注) () 内は比例代表。

19-9 各選挙候補者別得票数

選挙区分	執行年月日	候補者別得票数			
町 長	H30.4.8	山 添 と う ま	8,190	小 牧 よ し あ き	4,223
	R4.4.10	山 添 と う ま	8,818	下 村 た か お	1,988
町議会議員	H30.4.8 (定数16)	い え き 功	1,082	せ は た 毅	664
		た だ 正 成	979	わたなべ 貫 治	613
		河 辺 しんたろう	936	和 田 ひろゆき	558
		永 島 ひろみ	927	浪 江 ひであき	535
		みやざき 有平	893	高岡 のぶあき	424
		山 崎 まさふみ	845.186	杉 上 ただよし	410
		あだち たねお	838	下 村 た か お	366
		山 崎 りょうま	769.813	江 原 ひ で き	340
		今 井 こうすけ	728	三 田 よしゆき	294
	R4.4.10 (定数16)	山 崎 りょうま	981.514	藤 田 し ろ う	557
		河 辺 しんたろう	980	和 田 裕 之	484
		い え き 功	951	高岡 のぶあき	453
		永 島 ひろみ	888	三 田 よしゆき	426
		山 崎 まさふみ	826.485	杉 上 ただよし	392
		野村 しょうはち	776	わたなべ かんじ	351
		あだち たねお	750	浪 江 ひであき	294
		今 井 こうすけ	642	江 原 ひ で き	284
		みやざき 有平	600		

資料 町選挙管理委員会

第20章 財政

20-1 一般・特別会計歳入決算

科目	年度	令和2年度	令和3年度	令和4年度	令和5年度	令和6年度
		千円	千円	千円	千円	千円
一般会計		15,157,285	13,432,308	12,208,827	12,360,280	12,108,415
宅地造成特別会計		0	0	4,311	0	3,779
下水道特別会計		1,667,787	1,653,791	1,571,733	1,538,236	-
農業集落排水特別会計		36,267	32,446	30,353	29,586	-
介護保険特別会計	事業勘定	2,861,598	2,908,175	2,900,576	2,918,373	3,007,245
	サービス勘定	9,820	11,065	12,697	14,803	20,860
土地取得特別会計		386	1,872	383	384	398
国民健康保険特別会計	事業勘定	2,382,986	2,330,244	2,327,138	2,186,116	2,128,775
	直診勘定	77,816	80,336	82,613	85,191	86,560
後期高齢者医療特別会計		336,037	339,745	351,858	361,109	393,323
財産区会計		96,509	218,953	173,295	103,357	101,880
合計		22,626,491	21,008,935	19,663,784	19,597,435	17,851,235

資料 町企画財政課

20-2 一般・特別会計歳出決算

科目	年度	令和2年度	令和3年度	令和4年度	令和5年度	令和6年度
		千円	千円	千円	千円	千円
一般会計		14,945,153	13,109,817	12,126,602	12,295,197	12,025,179
宅地造成特別会計		0	0	4,311	0	3,779
下水道特別会計		1,667,347	1,652,813	1,570,941	1,488,076	-
農業集落排水特別会計		36,260	32,441	30,343	28,097	-
介護保険特別会計	事業勘定	2,861,197	2,899,188	2,892,553	2,882,659	3,006,954
	サービス勘定	9,602	10,001	11,118	9,892	17,190
土地取得特別会計		50	1,536	47	48	62
国民健康保険特別会計	事業勘定	2,345,892	2,297,101	2,316,139	2,177,012	2,125,544
	直診勘定	77,816	80,335	82,613	85,191	86,560
後期高齢者医療特別会計		331,934	336,306	347,838	355,362	386,570
財産区会計		12,635	79,926	85,502	16,897	16,513
合計		22,287,886	20,499,464	19,468,007	19,338,431	17,668,351

資料 町企画財政課

20-3 普通会計款別歳入決算

科目	年度	令和2年度	令和3年度	令和4年度	令和5年度	令和6年度
		千円	千円	千円	千円	千円
地 方 税		1,871,469	1,806,462	1,878,689	1,913,331	1,820,240
地 方 譲 与 税		79,012	80,685	77,739	78,715	81,520
利 子 割 交 付 金		1,786	1,743	823	754	1,145
配 当 割 交 付 金		12,279	16,944	16,151	18,543	24,638
株式等譲渡所得割交付金		13,675	19,698	11,169	18,882	30,624
法 人 事 業 税 交 付 金		4,569	22,182	37,687	46,514	47,182
地 方 消 費 税 交 付 金		444,694	477,918	477,374	465,576	483,458
軽 油 引 取 税 ・ 自動車取得税交付金		-	-	-	-	-
環 境 性 能 割 交 付 金		11,628	9,631	13,413	14,739	15,833
地 方 特 例 交 付 金		18,783	50,217	12,180	13,118	91,649
地 方 交 付 税		5,492,584	5,966,471	5,849,434	5,818,651	5,837,264
うち普通交付税		4,968,419	5,343,616	5,274,888	5,216,656	5,222,846
うち特別交付税		524,165	622,855	574,546	601,995	614,418
うち震災復興特別交付税		-	-	-	-	-
交通安全対策特別交付金		1,627	1,388	1,400	1,304	1,087
分 担 金 及 び 負 担 金		37,910	39,260	41,671	43,949	43,729
使 用 料		222,081	199,972	195,272	216,268	226,573
手 数 料		58,979	55,970	52,137	55,309	52,541
国 庫 支 出 金		3,777,888	1,999,807	1,386,328	1,308,380	1,450,076
府 支 出 金		861,646	813,935	884,835	1,009,504	905,726
財 産 収 入		28,758	20,666	32,577	17,929	20,356
寄 附 金		47,698	56,947	58,343	48,938	69,148
繰 入 金		758,526	13,844	84,925	287,207	109,928
繰 越 金		41,320	206,393	314,930	56,290	52,979
諸 収 入		232,609	266,019	256,517	255,066	235,608
地 方 債		1,138,150	1,307,400	529,927	671,697	511,288
うち臨時財政対策債		229,950	224,000	79,727	35,597	16,288
合 計		15,157,671	13,433,552	12,213,521	12,360,664	12,112,592

資料 町企画財政課

(注) 端数整理のため、表内計が一致しないものがある。

20-4 普通会計款別歳出決算

科目	年度	令和2年度	令和3年度	令和4年度	令和5年度	令和6年度
		千円	千円	千円	千円	千円
議 会 費		108,153	107,678	109,422	112,438	111,183
総 務 費		1,102,348	1,105,450	1,201,803	1,171,224	1,529,125
民 生 費		3,486,391	4,301,674	3,442,508	3,828,072	3,872,518
衛 生 費		1,376,992	1,099,700	1,062,898	1,062,132	1,084,947
労 働 費		13,779	16,229	13,647	15,113	16,682
農 林 水 産 業 費		454,166	401,686	466,019	533,953	437,825
商 工 費		391,534	317,716	352,196	442,423	369,610
土 木 費		1,517,338	1,541,216	1,547,386	1,431,485	1,337,713
消 防 費		3,056,673	1,476,457	1,186,351	637,271	572,156
教 育 費		1,246,231	946,323	962,829	1,124,881	1,137,943
災 害 復 旧 費		5,378	1,650	25,803	25,376	26,874
公 債 費		2,116,204	1,689,639	1,657,467	1,759,938	1,465,840
諸 支 出 金		70,016	105,307	102,631	150,939	66,604
合 計		14,945,203	13,110,725	12,130,960	12,295,245	12,029,020

資料 町企画財政課

(注) 端数整理のため、表内計が一致しないものがある。

20-5 町税収入の状況

年度	区分	調定額	収入済額			徴収率
			総額	現年課税分	滞納繰越分	
		千円	千円	千円	千円	%
令 和 2 年 度		1,932,481	1,871,468	1,858,501	12,966	96.8
	3	1,862,287	1,806,461	1,794,334	12,127	97.0
	4	1,927,869	1,878,689	1,866,211	12,477	97.4
	5	1,953,376	1,913,330	1,904,109	9,221	97.9
	6	1,855,920	1,820,240	1,810,436	9,804	98.1
	町 民 税	812,677	804,461	799,357	5,104	99.0
	固 定 資 産 税	819,213	793,662	789,421	4,241	96.9
	軽 自 動 車 税	92,567	90,654	90,195	459	97.9
	た ば こ 税	131,463	131,463	131,463	-	100.0
	都 市 計 画 税	-	-	-	-	-

資料 町企画財政課

(注) 端数整理のため、表内計が一致しないものがある。

20-6 普通会計性質別歳出決算

科目 \ 年度	令和2年度	令和3年度	令和4年度	令和5年度	令和6年度
	千円	千円	千円	千円	千円
人件費	2,210,030	2,285,906	2,283,424	2,340,467	2,529,522
うち職員給	1,183,133	1,199,155	1,214,204	1,163,603	1,139,592
扶助費	1,420,619	1,880,263	1,626,760	1,728,024	1,639,275
公債費	2,116,131	1,689,547	1,657,443	1,759,916	1,465,840
うち一時借入金利子	-	-	-	-	-
物件費	1,758,172	1,795,936	1,719,489	1,522,709	1,660,865
維持補修費	63,339	50,463	87,251	73,292	100,930
補助費等	4,434,254	1,887,014	1,913,347	1,829,392	2,625,648
うち一部事務組合負担金	1,120,907	703,530	681,640	742,254	761,601
積立金	62,720	95,390	93,266	143,883	62,734
投資及び出資金	-	-	-	-	168,000
貸付金	22,760	19,720	24,127	10,970	3,970
繰出金	2,021,074	2,035,721	2,040,529	2,076,537	1,106,073
投資的経費	836,104	1,370,765	685,324	810,055	666,163
うち普通建設事業費	830,726	1,369,115	659,521	784,679	639,289
うち単独事業	536,512	1,217,674	451,840	661,610	432,800
うち災害復旧事業費	5,378	1,650	25,803	25,376	26,874
合 計	14,945,203	13,110,725	12,130,960	12,295,245	12,029,020

資料 町企画財政課

(注) 端数整理のため、表内計が一致しないものがある。

20-7 公営企業会計歳入歳出決算

科目 \ 年度	令和2年度	令和3年度	令和4年度	令和5年度	令和6年度
	千円	千円	千円	千円	千円
水 道 事 業 会 計					
収益的収入	816,792	823,558	791,176	814,541	761,455
収益的支出	769,943	760,002	743,067	678,073	713,087
資本的収入	161,562	190,785	176,569	562,025	224,448
資本的支出	410,121	498,946	415,637	837,085	444,979
下 水 道 事 業 会 計					
収益的収入	-	-	-	-	1,153,971
収益的支出	-	-	-	-	1,093,329
資本的収入	-	-	-	-	647,253
資本的支出	-	-	-	-	872,225

資料 町企画財政課

20-8 財政状況の推移

年度		令和2年度	令和3年度	令和4年度	令和5年度	令和6年度
科目		千円	千円	千円	千円	千円
歳 入 総 額		15,157,671	13,433,552	12,213,521	12,360,664	12,112,592
歳 出 総 額		14,945,203	13,110,725	12,130,960	12,295,245	12,029,020
歳 入 歳 出 差 引		212,468	322,827	82,561	65,419	83,572
翌年度へ繰り越すべき財源		199,983	306,698	29,682	40,204	12,651
実 質 収 支		12,485	16,129	52,879	25,215	70,921
単 年 度 収 支		△ 22,264	3,644	36,750	△ 27,664	45,706
積 立 金		788	709	669	665	805
繰 上 償 還 額		489,920	5,574	-	137,135	-
積 立 金 取 崩 し 額		170,000	-	-	130,000	-
実 質 単 年 度 収 支		298,444	9,927	37,419	△ 19,864	46,511
財 政 力 指 数 3 ヲ 年 平 均		0.285	0.276	0.274	0.271	0.277
実質公債費比率(%) 単 年 度		17.0	17.2	17.6	18.0	11.9
3 ヲ 年 平 均		17.0	17.2	17.2	17.6	15.8
実 質 赤 字 比 率 (%)		-	-	-	-	-
連 結 実 質 赤 字 比 率 (%)		-	-	-	-	-
将 来 負 担 比 率 (%)		114.6	101.5	93.8	89.1	75.7
標 準 財 政 規 模 (千円)		7,673,899	8,030,327	7,790,144	7,759,544	7,760,392
経 常 収 支 比 率 (%)		97.2	92.5	93.6	95.3	90.2
自 主 財 源 比 率 自主財源(千円)		3,299,329	2,665,513	2,915,041	2,894,265	2,699,662
比 率 (%)		21.8	19.8	21.7	23.7	21.8
経常一般財源比率 経常一般財源(千円)		7,458,421	7,830,249	7,801,619	7,788,196	7,821,082
比 率 (%)		97.2	97.9	100.1	100.4	100.8

資料 町企画財政課

20-9 基金現在高の状況

科目	年度	令和2年度末 (R3. 5. 31)	令和3年度末 (R4. 5. 31)	令和4年度末 (R5. 5. 31)	令和5年度末 (R6. 5. 31)	令和6年度末 (R7. 5. 31)
		円	円	円	円	円
積立金		4,500,776,258	4,644,308,987	4,691,673,728	4,587,280,715	4,502,568,448
財政調整基金		1,602,852,351	1,609,635,311	1,618,200,345	1,515,137,018	1,528,381,824
減債基金		2,403,574	87,404,633	87,440,768	84,476,491	126,337,028
住宅新築等資金償還金		2,300,958	2,301,972	2,302,924	2,303,855	2,305,070
公共施設建設基金		43,789,034	43,808,323	125,276,435	150,647,076	151,823,498
地域振興基金		1,984,933,910	1,985,808,248	1,911,409,234	1,892,181,887	1,813,378,458
地域福祉振興基金		48,791,329	48,812,821	48,833,002	47,775,226	46,482,413
ふるさと人づくり基金		123,989,989	124,044,605	124,095,888	121,856,052	121,194,295
産業振興基金		36,898,539	36,914,792	36,930,054	36,944,982	26,516,460
林業振興基金		5,924,464	5,927,074	5,929,524	5,931,921	5,935,048
中山間ふるさと保全基金		80,093	80,128	80,161	80,193	80,235
有線テレビ放送等施設基金		132,098,250	132,156,438	132,211,075	122,364,519	120,029,030
天の橋立岩滝温泉活用基金		49,948,400	49,970,402	49,991,061	50,011,269	50,037,635
大名行列継承基金		7,528,835	7,532,151	7,535,265	7,538,311	7,542,285
町営住宅建設基金		516,724	516,952	517,166	517,375	517,648
奨学基金		6,465,186	6,468,034	6,470,708	6,473,324	6,476,737
総合庁舎建設基金		28,295,628	28,908,092	29,620,043	32,232,016	33,449,009
ふるさと応援基金		2,100,312	3,085,237	5,432,298	5,929,309	8,054,635
ひと・しごと・まち創生基金		73,487,405	73,519,775	73,550,170	75,074,901	68,234,481
簡易水道財政調整基金		-	-	-	-	-
簡易水道減債基金		-	-	-	-	-
公共下水道事業建設基金		40,249,272	40,267,001	40,283,648	40,299,932	-
農業集落排水事業減債基金		-	-	-	-	-
介護保険事業基金		146,743,362	173,808,001	203,879,858	203,962,273	199,669,803
国保会計財政調整基金		130,894,626	149,507,525	145,147,765	150,708,388	145,342,433
森林環境改善基金		7,754,150	14,508,566	20,271,764	20,279,958	27,404,316
石田地区渇水対策基金		14,729,867	14,387,418	13,890,144	13,692,108	13,376,107
新型コロナウイルス対応 緊急融資利子補助事業基金		8,000,000	4,935,488	2,374,428	862,331	-
運用基金		416,795,865	416,854,478	416,909,919	416,965,912	417,058,239
くらしの資金貸付基金 (預金)		3,735,744	4,545,028	4,958,823	5,051,372	4,160,973
くらしの資金貸付基金 (貸付金)		24,872,856	24,063,606	23,649,856	23,557,356	24,450,356
特産品運営基金 (預金)		21,966,698	22,966,905	23,967,132	25,967,369	26,981,896
特産品運営基金 (貸付金)		19,800,000	18,800,000	17,800,000	15,800,000	14,800,000
産業振興事業貸付基金 (預金)		20,117,274	20,126,135	20,134,456	20,142,595	20,153,214
産業振興事業貸付基金 (貸付金)		-	-	-	-	-
土地開発基金 (土地)		209,403,189	208,545,034	204,233,664	204,233,664	200,454,360
土地開発基金 (預金)		112,301,436	113,209,058	117,567,232	117,614,756	121,456,067
高額療養費貸付基金 (預金)		4,598,668	4,598,712	4,598,756	4,598,800	4,601,373
高額療養費貸付基金 (貸付金)		-	-	-	-	-

資料 町企画財政課

20-10 地方債現在高の状況
(各年度末現在)

区分	年度	令和2年度	令和3年度	令和4年度	令和5年度	令和6年度
		千円	千円	千円	千円	千円
総 計		14,544,291	14,223,145	13,149,329	12,109,377	11,199,482
一 般 公 共 事 業 債		160,025	157,161	141,220	124,606	108,549
防災・減災・国土強靱化 緊急対策事業債		1,206,200	1,162,692	1,083,329	990,560	897,412
公営住宅建設事業債		286,827	240,744	196,468	154,930	112,883
災害復旧事業債		169,768	157,128	135,183	111,948	97,071
緊急防災・減災事業債		50,606	24,350	-	-	-
全 国 防 災 事 業 債		216,238	191,495	166,722	141,919	117,085
教育・福祉施設等整備事 業 債		773,684	1,057,375	977,931	873,128	768,124
一 般 単 独 事 業 債		6,809,800	6,418,571	5,865,517	5,193,088	4,687,097
辺 地 対 策 事 業 債		239,570	205,409	171,035	132,829	98,482
過 疎 対 策 事 業 債		-	165,000	310,200	664,600	962,131
公共用地先行取得等事業 債		-	-	-	-	-
行 政 改 革 推 進 債		-	-	-	-	-
厚生福祉施設整備事業債		-	-	-	-	-
地 域 財 政 特 例 対 策 債		-	-	-	-	-
退職手当債（～平成17年 度 分）		-	-	-	-	-
退職手当債（平成18年度 分 ～）		-	-	-	-	-
国の予算貸付・政府関係 機 関 貸 付 債		3,633	2,506	1,368	998	626
地域改善対策特定事業債		-	-	-	-	-
財 政 対 策 債		-	-	-	-	-
財 源 対 策 債		58,182	53,889	46,922	39,879	32,758
減収補てん債（昭和61・ 平成5～7・9～30・令和1・ 2年度分）		18,700	18,700	18,700	18,700	17,605
臨 時 財 政 特 例 債		-	-	-	-	-
公共事業等臨時特例債		-	-	-	-	-
減 税 補 て ん 債		24,518	16,820	10,580	5,895	2,533
臨 時 税 収 補 て ん 債		-	-	-	-	-
臨 時 財 政 対 策 債		4,525,477	4,350,798	4,024,154	3,656,297	3,297,126
調整債（令和1・2年度 分）		-	-	-	-	-
減収補てん債特例分（平 成14・19～30・令和1・2年 度分）		-	-	-	-	-
都 道 府 県 貸 付 金		1,063	507	-	-	-
そ の 他		-	-	-	-	-

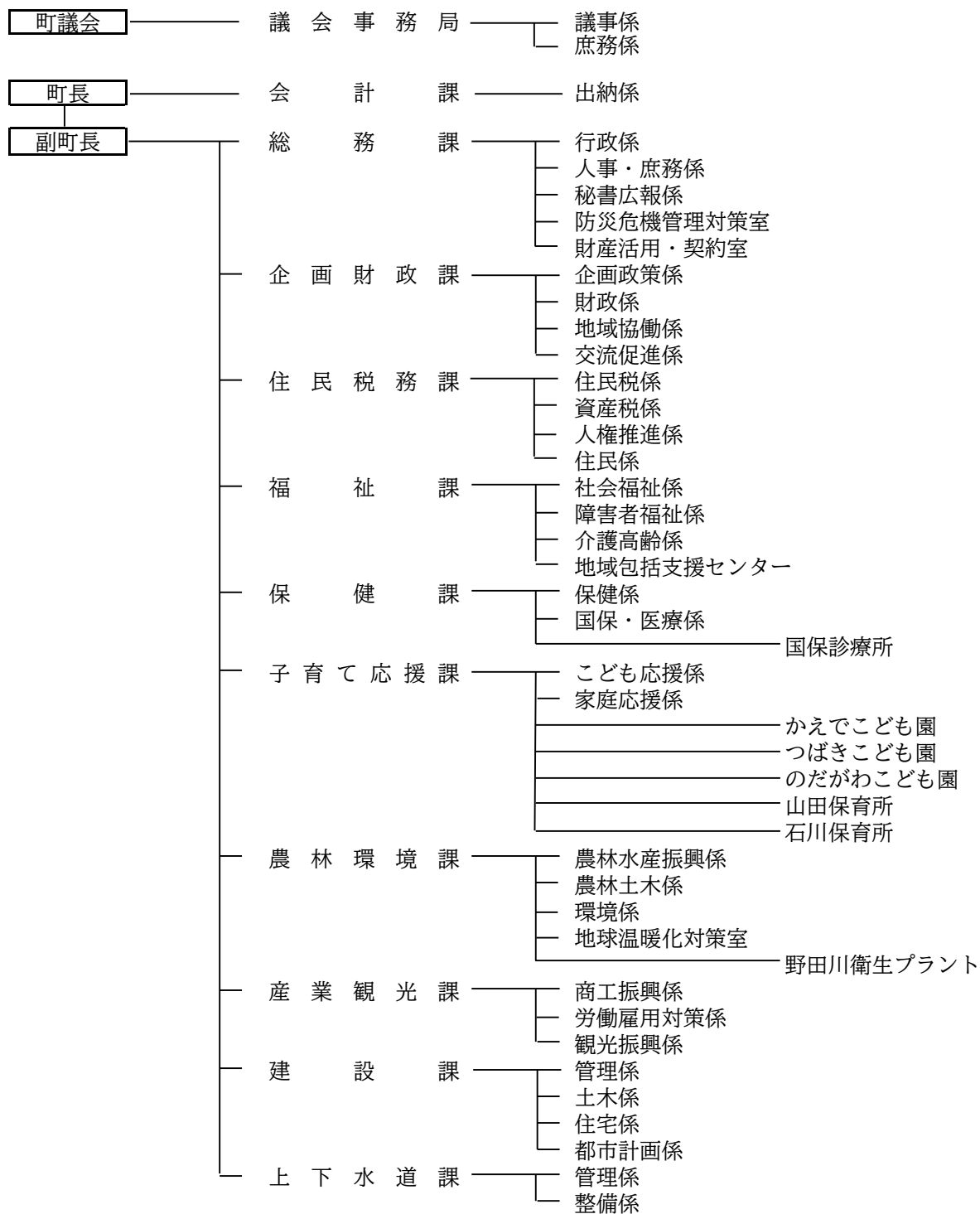
資料 町企画財政課

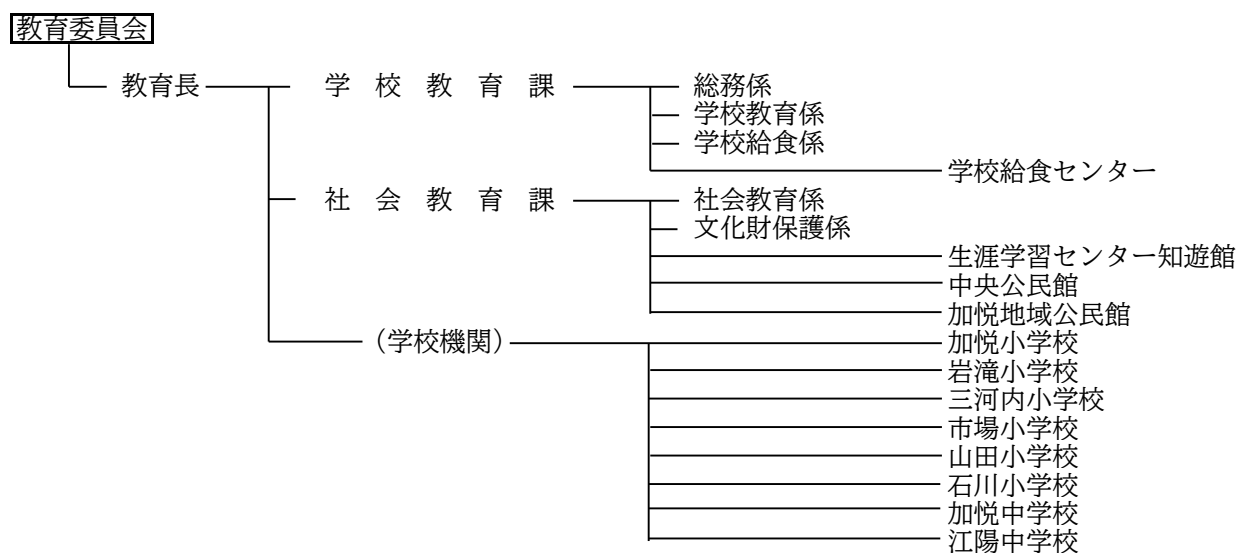
(注) 端数整理のため、表内計が一致しないものがある。

付 録

1. 与謝野町行政機構図

(令和6年4月1日現在)





選挙管理委員会	事務局（総務課）
公平委員会	事務局（総務課）
監査委員	事務局（議会事務局）
農業委員会	事務局（農林環境課）
固定資産評価審査委員会	事務局（総務課）

2. 町内の主な官公署

(令和6年4月1日現在)

名称・施設名称	郵便番号	所在地	電話番号
役場・庁舎			
与謝野町役場	629-2292	岩滝1798番地1	43-9000
与謝野町加悦庁舎	629-2498	加悦433番地	43-9001
与謝野町野田川庁舎	629-2392	四辻65番地	43-9002
保健センター			
加悦保健センター（元気館）	629-2403	加悦204番地	
岩滝保健センター	629-2262	岩滝2046番地	
医療			
京都府立医科大学附属北部医療センター	629-2261	男山481番地	46-3371
町立国民健康保険診療所	629-2303	石川685番地1	42-3601
消防署			
宮津与謝消防署加悦谷分署	629-2402	算所418番地	46-1195
警察			
宮津警察加悦交番	629-2403	加悦433番地4	42-2032
宮津警察岩滝交番	629-2262	岩滝2308番地8	46-2167
宮津警察野田川交番	629-2311	幾地911番地	42-3867
環境衛生			
阿蘇霊照苑	629-2262	岩滝1029番地	46-4031
野田川衛生プラント	629-2303	石川7001番地4	42-2242
加悦最終処分場	629-2422	滝2738番地	43-2103
岩滝最終処分場	629-2261	男山3353番地	46-5307
野田川最終処分場	629-2311	幾地672番地	42-5303
宮津与謝クリーンセンター	629-2251	宮津市字須津32番地	46-1153
福祉施設			
加悦子育て支援センター	629-2422	滝431番地	42-2365
岩滝子育て支援センター	629-2262	岩滝861番地2	46-2209
野田川子育て支援センター	629-2314	岩屋205番地	42-6116
岩滝ふれあいセンター	629-2262	岩滝2272番地1	46-5556
岩滝コミュニティーセンター	629-2262	岩滝98番地1	46-5339
野田川老人憩いの家	629-2311	幾地908番地	43-0294
産業施設			
産業創出交流センター	629-2262	岩滝1767番地1	46-3226
染色センター	629-2402	算所421番地1	43-1174
有機物供給施設	629-2401	加悦奥1045番地1	42-4320
大豆・米乾燥調製施設	629-2423	与謝2098番地	43-0107
織物技能訓練センター	629-2312	四辻515番地1	42-2575
体験交流施設			
加悦双峰公園	629-2423	与謝292番地2	43-1581
加悦生産物販売施設（道の駅シルクのまちかや）	629-2422	滝98番地	43-0390
生産物特産加工販売施設（ちんざん）	629-2422	滝1991番地	42-2723
食と健康の拠点施設（リフレかやの里）	629-2421	金屋1730番地	43-1730
地域農産物等活用型交流施設（ケーキ工房）	629-2421	金屋1658番地13	42-0766
かや山の家	629-2413	温江1401番地	43-0860
農村文化伝習センター	629-2411	明石2357番地	43-1557
大内峠一字観公園	629-2263	弓木3211番地	46-0052
クアハウス岩滝	629-2262	岩滝470番地	46-3500
野田川森林公園	629-2313	三河内28番地	42-4411
京都府野田川ユースセンター	629-2313	三河内48番地1	42-2000
文化施設・資料館			
旧加悦鉄道加悦駅舎	629-2403	加悦433番地	43-0232
旧尾藤家住宅	629-2403	加悦1085番地	43-1166
加悦椿文化資料館	629-2422	滝1986番地	43-2161
江山文庫	629-2421	金屋1682番地	43-2180
古墳公園	629-2411	明石2341番地	43-1992
三河内郷土資料室	629-2313	三河内1570番地	42-0393
図書館			
町立図書館	629-2262	岩滝2271番地	46-2451
町立図書館加悦分室	629-2403	加悦451番地2	43-0335
町立図書館野田川分室	629-2312	四辻142番地1	43-0087
公民館			
中央公民館	629-2312	四辻142番地1	43-1157
生涯学習センター知遊館	629-2262	岩滝2271番地	46-2451
加悦地域公民館	629-2403	加悦451番地2	43-0335

名称・施設名称	郵便番号	所在地	電話番号
地区公民館			
算所地区公民館	629-2402	算所516番地	—
加悦奥地区公民館	629-2401	加悦奥281番地	42-6700
加悦地区公民館	629-2403	加悦1011番地	42-7968
後野地区公民館	629-2404	後野586番地1	42-3739
与謝地区公民館	629-2423	与謝2658番地	—
滝地区公民館	629-2422	滝970番地6	42-4839
金屋地区公民館	629-2421	金屋307番地1	—
温江地区公民館	629-2413	温江902番地	—
明石地区公民館	629-2411	明石1779番地1	43-1425
香河地区公民館	629-2413	香河422番地1	—
石田地区公民館	629-2263	弓木964番地1	46-2227
弓木地区公民館	629-2263	弓木1975番地1	46-4255
男山地区公民館	629-2261	男山381番地	46-2165
三河内地区公民館	629-2313	三河内1578番地	43-0357
岩屋地区公民館	629-2314	岩屋303番地1	43-2258
幾地地区公民館	629-2311	幾地1489番地	42-6870
四辻地区公民館	629-2311	幾地1013番地2	42-0812
上山田地区公民館	629-2301	上山田1130番地4	42-4321
下山田地区公民館	629-2302	下山田1170番地	42-3062
石川地区公民館	629-2303	石川759番地2	42-3509
主要集会施設			
算所会館	629-2402	算所121番地	43-0793
立町会館	629-2262	岩滝2120番地	46-5512
浜町会館	629-2262	岩滝2302番地1	—
藪後集会所	629-2262	岩滝1262番地3	—
東町会館	629-2262	岩滝856番地	46-4253
ホール			
生涯学習センター知遊館	629-2262	岩滝2271番地	46-2451
勤労者総合福祉センター（野田川わーくぱる）	629-2312	四辻161番地	42-7711
スポーツ			
大江山運動公園・グラウンド	629-2422	滝881番地1	—
岩滝体育館	629-2262	岩滝861番地2	46-5320
野田川体育館	629-2312	四辻142番地1	43-1157
野田川グラウンド	629-2311	幾地450番地	—
その他			
与謝野町商工会	629-2312	四辻150番地	43-1020
与謝野町商工会岩滝支所	629-2262	岩滝1822番地	46-3505
与謝野町商工会加悦支所	629-2403	加悦433番地5	43-1446
与謝野町観光協会	629-2403	加悦1060番地	43-0155
与謝野町社会福祉協議会本所	629-2311	幾地908番地	43-0294
与謝野町社会福祉協議会岩滝支所	629-2262	岩滝2272番地1	46-5556
与謝野町社会福祉協議会加悦支所	629-2403	加悦715番地2	42-7553
与謝野町社会福祉協議会野田川支所	629-2311	幾地908番地	43-0294
京都丹後鉄道 与謝野駅	629-2302	下山田1340番地3	42-3202
京都府丹後家畜保健衛生所	629-2302	下山田616番地	43-1125
保育所			
山田保育所	629-2302	下山田376番地	42-3610
石川保育所	629-2303	石川556番地	42-3611
認定こども園			
かえでこども園	629-2262	岩滝717番地	46-2026
つばきこども園	629-2411	明石2128番地	43-1432
のだがわこども園	629-2311	幾地1329番地	42-3609
小学校・中学校			
加悦小学校	629-2403	加悦1061番地	43-1552
岩滝小学校	629-2262	岩滝443番地	46-2025
三河内小学校	629-2313	三河内1858番地	42-3602
市場小学校	629-2311	幾地1013番地	42-3174
山田小学校	629-2303	下山田10番地	42-3605
石川小学校	629-2303	石川743番地2	42-3606
加悦中学校	629-2403	加悦730番地	43-1553
橋立中学校	629-2262	岩滝2330番地	46-3525
江陽中学校	629-2312	四辻893番地	43-1162

名称・施設名称	郵便番号	所 在 地	電話番号
高等学校 宮津天橋高等学校加悦谷学舎	629-2313	三河内810番地	42-2171
特別支援学校 府立与謝の海支援学校	629-2261	男山945番地	46-2770
給食センター 学校給食センター	629-2312	四辻153番地	42-7206

3. 主要年譜

西暦	月	主な出来事
2006 (H18)	3	加悦町・岩滝町・野田川町の3町が合併し、与謝野町が誕生
	4	与謝野町長選挙・与謝野町議会議員一般選挙。初代町長に太田貴美町長が当選、18人の議員が決定
	4	太田貴美町長初登庁
	5	与謝野町議会初代議長に糸井満雄氏
	5	与謝野町消防団結団式（初代団長は小池潤一郎氏）
	5	与謝野町体育協会発足（初代体育協会長は井田義之氏）
	5～6	町政懇談会を町内24地区で開催
	7	堀口卓也氏、初代助役に就任
	7	垣中 均氏、初代教育長に就任
	7	第1回与謝野町消防団消防操法大会開催
	8	第19回京都府消防操法大会小型ポンプ操法の部で優勝し、全国大会出場へ
	8	「町の花」「町の木」がそれぞれ「ひまわり」と「椿」に決定
2007 (H19)	8	与謝野町として初めて「ひまわり15万本イベント」開催
	8	町道明石香河線改良工事起工
	9	与謝野町合併記念式典開催
	9	第1回よさの大江山登山マラソン大会
	9	加悦小学校屋内運動場耐震補強工事が完了
	9	岩滝小学校普通教室棟耐震補強工事が完了
	10	第20回全国消防操法大会小型ポンプ操法の部で出場
	10	第1回YOSANOオータムフェスティバル開催
	11	与謝野町合併記念「ふるさと自慢うた自慢」（NHK公開収録）を開催
	10～11	アベリスツイス交流事業として初めて高校生派遣を実施
	12	岩屋川線道路改良工事起工
2008 (H20)	1	与謝野町消防団出初式初開催
	1	与謝野町成人式初開催
	3	与謝野町防災訓練初開催
	3	与謝野町合併一周年記念事業を開催し、「与謝野町歌」披露
	3	与謝野町優良産品初認定（34業者・66品目）
	3	野田川保健センターを民間団体が運営する福祉施設への用途変更のため閉鎖
	3	男山公民館が完成
	3	加悦中学校耐震診断完了
	3	橋立中学校耐震診断完了
	3	「非核・平和の町」宣言
	3	市場簡易水道施設整備事業（新配水池）が完成
	4	町税の集合徴収廃止、町府民税（普通徴収）及び固定資産税の納期変更
	4	与謝野町観光協会発足（初代会長は青木順一氏）
	5	青田橋線道路改良工事が完了
	5	冷凍米飯加工施設増設工事が完了
	7	与謝野自慢初開催
	7	与謝野町消防団町長査閲初開催
	7	加悦谷高校生徒と町長との対話授業初開催
	8	丹後天橋立大江山国定公園新規指定・若狭湾国定公園拡大記念式典
	8	勤労者総合福祉センター空調設備改修工事が完了
	8	与謝野町行政改革推進委員会が与謝野町行政改革大綱を答申
	9	与謝野町行政改革大綱策定
	9	天橋立世界遺産登録を目指し、文化庁に申請（京都府、宮津市、伊根町、与謝野町）
	9	与謝野町小学生陸上記録会を初開催
	10～11	アベリスツイス交流事業として初めてアベリスツイスの高校生を受け入れ
	11	宮津中継局で地上デジタル試験放送開始
	11	加悦町・岩滝町・野田川町商工会合併契約調印式
	11	山田小学校屋内運動場耐震補強工事が完了
	11	岩滝小学校普通教室棟他耐震補強工事が完了
	12	学校給食に京の豆っこ米の使用を開始
	12	総合計画審議会が第1次与謝野町総合計画を答申
	12	第1次与謝野町総合計画策定
	12	天橋立を世界遺産にする会発足
	12	加悦小学校教室棟耐震補強工事が完了
	12	三河内小学校屋内運動場耐震補強工事が完了
	12	石川小学校屋内運動場耐震補強工事が完了
2008 (H20)	1	与謝野町町民憲章制定
	1	町有線テレビでデジタル放送を開始

西暦	月	主な出来事
2008 (H20)	2	与謝野町男女共同参画推進委員会が男女の和づくりプラン（与謝野町男女共同参画計画）を答申
	2	男女の和づくりプラン（与謝野町男女共同参画計画）策定
	2	与謝野町町勢要覧発行
	2	資源ごみストックヤードが完成
	3	北近畿タンゴ鉄道野田川駅東口、自転車置き場供用開始
	3	与謝野町加悦伝統的建造物群保存地区町並み保存活用基本計画策定
	3	加悦保育園、岩滝・市場・山田保育所耐震診断調査完了
	3	大道地区児童公園が完成
	3	野田川保健センター改修工事が完了
	3	農畜産物集出荷貯蔵施設が完成
	3	下水道整備完了（男山区、幾地区）
	4	後期高齢者医療制度開始
	4	加悦町・岩滝町・野田川町商工会が合併し、与謝野町商工会が発足
	4	北近畿タンゴ鉄道野田川駅に旧国鉄「丹後山田駅」資料室完成
	4	建築物耐震改修促進計画・地震防災マップ策定
	5	与謝野町議会第2代議長に森本敏軌氏
	6	与謝野町文化財保存活用基本計画策定
	6	与謝野町社会教育基本計画策定
	6	厚生会館解体工事が完了
	7	与謝野町歴史シンポジウム「与謝野、その歴史に日本の起源を探る」開催
2009 (H21)	7	農業用水路ゾブ川改良工事が完了
	9	石川小学校校舎耐震補強工事が完了
	10	第1回与謝野町駅伝競走大会開催
	10	ACCU国際教育交流事業 中国教職員招へいプログラム受入れ
	10	市場小学校屋内運動場耐震補強工事が完了
	10	江陽中学校屋内運動場耐震補強工事が完了
	11	京都府が天橋立周辺地域景観まちづくり計画、景観形成ガイドラインを策定
	11	林道下谷線改良工事が完了
	12	加悦土地改良区が29年の歴史に幕
	1	岩滝幼稚園園歌が完成
	1	石川上山田線道路改良工事起工
	2	バイオディーゼル燃料給油施設整備工事が完了
	2	与謝野町地域情報通信基盤整備工事が完了
	3	加悦フェローラインバス路線が廃止となり、加悦バス75年の歴史に幕
	3	コミュニティバスひまわり（町営バス）運行開始
	3	与謝野町観光振興ビジョン策定委員会が与謝野町観光振興ビジョンを答申
	3	与謝野町観光振興ビジョン策定
	3	与謝野町地域情報化計画を策定
	3	下水道整備完了（加悦奥区）
	4	第1次与謝野町交通安全計画策定
	5	暴力団員による町営住宅等の使用制限に関する協定を宮津警察署と締結
	5	与謝野町教育・保育環境検討委員会が教育・保育環境のあり方に関する提言書を町長へ提出
	7	与謝野町消防団団長点検初開催
	7	与謝野晶子短歌文学賞与謝野町大会開催
	7～8	「有線テレビ拡張事業」住民説明会を町内24地区で開催
	8	京都地方税機構設立
	8	住宅新築改修等補助金助成制度開始
	8	台風9号、一部地域で住民に避難勧告
	9	消防防災フェア2009 ～来れ未来の消防団員～開催
	9	町内で福祉施設を運営する社会福祉法人・NPO法人と「災害発生時における福祉避難所の設置運営に関する協定」締結
	10	市場小学校校舎耐震補強工事が完了
	10	三河内小学校校舎耐震補強工事が完了
	10	山田小学校校舎耐震補強工事が完了
	10	共に育む命の里事業 滝・金屋地区農業用施設改良事業着手
	11	京都府農林水産フェスティバル2009の「京都府環境にやさしい農業推進コンクール」において与謝野町が全国農業協働組合連合会京都府本部長賞受賞
	11	加悦地域公民館図書室移転工事が完了
	12	加悦保育園耐震補強工事が完了
	12	岩滝会館解体工事が完了
	12	図書館加悦分室加悦地域公民館1階へ移転
	12	下水道整備完了（下山田区）

西暦	月	主な出来事
2010 (H22)	2	平成21年産米の食味ランキングで丹後産コシヒカリが西日本で唯一3年連続特Aに
	2	太田町長第1回全国女性町長サミットに参加
	2	消防団加悦第2分団車庫詰所が完成
	2	四辻地区公民館増築他改修工事が完了
	2	旧野田川最終処分場焼却炉解体撤去工事が完了
	2	環境保全型農業推進コンクールで与謝野町の自然循環農業が評価され、優秀賞を受賞
	3	スウィンドン市・与謝野町教育委員会エリアルリンクヴィジットプログラム受入れ
	3	学校ICT環境整備工事が完了
	3	与謝野町産業振興ビジョン策定委員会が与謝野町産業振興ビジョンを答申
	3	与謝野町産業振興ビジョン策定
	3	上鉢屋敷水路改良工事が完了
	3	浜町雨水調整池放流ポンプが完成
	3	都市機能用地・都市公園進入路整備工事が完了
	3	旧野田川処分場保全工事が完了
	3	林道大田和線改良工事が完了
	3	災害に強い森づくり事業治山工事（四辻地区防主ヶ谷）が完了
	3	下水道整備完了（明石区、石田区）
	3	農業集落排水温江地区供用開始
	3	岩滝上水道施設整備事業（男山浄水場急速ろ過機増設）が完了
	4	京都地方税機構徴収業務の本格開始
	4	水道事業（岩滝地域）水道料金値上げ
	4	岩滝・野田川地域で有線テレビ運用開始
	4	与謝野町長選挙で太田貴美氏が無投票再選され、太田町政2期目が始動
	4	与謝野町議会議員選挙が執行され、18人が決定
	4	与謝野町議会第3代議長に井田義之氏
	4	京都府・兵庫県・鳥取県によるドクターヘリ共同運行開始
	5	与謝野町有線テレビ拡張事業完成記念式典
	5	気象警報・注意報が市町村ごとに発表となる
	6	与謝野町加悦伝統的建造物群保存地区防災計画策定協議会発足
	6	平和通街路が完成
	6	阿蘇シーサイドパーク歩道橋が完成
	9	与謝野町で知事と和い合いミーティング初開催
	9	「与謝野町教育委員会と京都府警察本部との間の児童生徒の健全育成に係る相互連絡に関する協定書」締結
	10	子育て支援センター（加悦地域）開設
	10	デジタル防災行政無線システムが完成
	10	「与謝蕪村シンポジウム」開催
	10	国民文化祭プレ俳句大会「第15回江山文庫俳句大賞」、「平成Buson大募集！」開催
	10	岩屋小学校校舎耐震補強工事が完了
	10	下水道整備完了（上山田区）
	11	「与謝野町が締結する契約等からの暴力団等を排除するために必要な措置に関する合意書」を 宮津警察署と締結
	11	大江山運動公園テニスコート改修工事が完了
	12	二本松橋架替工事が完了
	12	クアハウス岩滝環境対策工事が完了
	12	橋立中学校屋内運動場耐震補強工事が完了
	12	冷凍米飯加工施設炊飯設備改修工事が完了
2011 (H23)	1	加悦中学校校舎耐力度調査を実施
	1	ACCU国際教育交流事業 韓国教職員招へいプログラム受入れ
	3	東日本大震災発生
	3	鳥取豊岡宮津自動車道宮津与謝道路が開通し、与謝天橋立IC供用開始
	3	与謝野町地域情報通信基盤が完成
	3	西外線道路改良工事が完了
	3	災害に強い森づくり事業治山工事（四辻地区桜谷）が完了
	3	冷凍米飯加工施設急速凍結機（フリーザー）改修工事が完了
	3	適応指導教室「トライアングル」開設
	3	丹後広域市町村圏事務組合解散
	3	下水道整備完了（加悦区、後野区、岩屋区）
	4	全国瞬時警報システム（J-ALERT）整備
	4	宮津与謝消費生活センターを宮津市・伊根町と共同設置
	4	与謝野町消防団支援隊（岩滝第1・4分団）発足
	5	与謝野町庁舎統合住民説明会開催
	6	岩滝海岸線が完成
	7	地上アナログテレビ放送が終了

西暦	月	主な出来事
2011 (H23)	7	与謝野町優良産品認定業者会発足
	8	クアハウス岩滝太陽光発電設備等設置工事が完了
	8	食と健康の拠点施設「リフレかやの里」改修工事が完了
	8	リフレかやの里農産加工施設が完成
	9	兵庫県豊岡市と災害時相互応援協定締結
	9	農業用水路B線改良工事起工
	9	与謝野町教育委員会が「学校等の適正規模適正配置に関する基本方針」を町長に報告
	9	消防防災フェア2011 ～つなごう 絆 まもろう ぼくらのまち 未来～開催
	9	寺田線道路改良工事が完了
	10	リフレかやの里リニューアルオープン
	10	地域共生型福祉施設整備（造成）工事が完了
	10	国民文化祭「与謝蕪村顕彰『俳句大会』」開催
	10	嘉久屋橋側道橋整備工事起工
	11	合併5周年記念事業「与謝野町岩滝大名行列」・YOSANOオータムフェスティバル同時開催
	11	道の駅トイレ改修工事が完了
	12	「まめっこまいちゃん」が町のゆるキャラに決定
	12	消防団加悦第1分団車庫詰所耐震補強工事が完了
	12	算所会館改修工事が完了
	12	橋立中学校校舎耐震補強工事が完了
2012 (H24)	1	宮津与謝広域ごみ処理施設整備推進協議会発足
	1	与謝野町産業振興会議が（仮称）与謝野町中小企業振興基本条例の制定に向けての提言書を町長へ提出
	1	第2次与謝野町交通安全計画策定
	2	下水道整備完了（与謝区、四辻区）
	2	平成23年産米の食味ランキングで丹後産コシヒカリが特Aに復活
	2	三河内簡易水道施設整備事業（新三河内浄水場、新配水池）が完成
	3	与謝野町中小企業振興基本条例制定
	3	与謝野町議会基本条例制定
	3	下水道整備完了（滝区）
	4	災害に強い森づくり事業治山工事（明石地区）が完了
	4	高齢者運転免許証自主返納支援事業スタート
	4	橋立中学校で給食開始
	6	野田川衛生プラント既存建物解体撤去工事が完了 及び車庫棟が完成
	6～7	町政懇談会の開催形式を変更し、子育て世代との対話を中心とした「すこやか子育てミーティング」として開催
	8	下山田出身の木崎良子選手がロンドンオリンピックに女子マラソン日本代表として初出場
	8	野田川わーくばるをはじめ各地で応援イベントが開催
	8	宮福線30周年を記念し、KTRファン感謝デーがKTR野田川駅で初開催
	8	命の里事業・京都Xキャンプを滝・金屋地区で実施
	10	野田川第5分団第23回全国消防操法大会（ポンプ車操法の部）出場
	10	KTRで高齢者片道200円レール事業が開始
	10	第1回与謝蕪村顕彰与謝野町俳句大会開催
	11	木崎良子さんを名誉町民として表彰
	11	庁舎統合検討委員会が与謝野町庁舎統合の検討について答申
	11	総合計画審議会が第1次与謝野町総合計画後期基本計画を答申
2013 (H25)	1	第1次与謝野町総合計画後期基本計画策定
	1	地域共生型福祉施設「やすらの里」が完成
	2	第1回海の京都実践者会議で海の京都構想（案）が打ち出される
	2	後野地区公民館が完成
	2	平成24年産米の食味ランキングで丹後産コシヒカリが2年連続、通算10回目の特Aを獲得
	3	デジタル防災行政無線システムの整備完了（H22～24年度事業）
	3	国民健康保険診療所リハビリ棟が完成
	3	三河内梅谷会館が完成
	3	阿蘇シーサイドパークが完成
	3	岩屋簡易水道施設整備事業（岩屋浄水場改良）が完了
	3	加悦上水道施設整備事業（新加悦浄水場、加悦中継ポンプ場、新加悦配水池）が完成
	3	加悦上水道施設整備事業（香河浄水場改良）が完了
	4	宮津与謝環境組合設立
	4	与謝野町行政改革推進委員会が第2次与謝野町行政改革大綱を答申
	4	第2次与謝野町行政改革大綱策定
	4	KTR新型観光車両あかまつ・あおまつ運行開始
	4	年間を通して丹後建国1300年を記念した事業が各地で開催される
	5	第1回まちグルメinYOSANO開催
	6	男女の和づくりプラン（与謝野町男女共同参画計画）後期施策策定

西暦	月	主な出来事
2013 (H25)	7	与謝野町子ども・子育て会議が発足
	8	第3回全国女性町長サミット2013inよさの開催
	8	与謝野ひまわりフェスティバル初開催
	9	阿蘇シーサイドパークグラウンド・ゴルフ場オープン
	10	丹後2市2町で上限200円バスが運行開始
	12	産業振興会議が「産業振興に関する提言書」を提出
	12	子ども・子育て会議が「幼稚園・保育所等の再編、認定こども園の設置」について答申
2014 (H26)	12	大江山運動公園体育館改修工事が完了
	1	加悦上水道施設整備事業（温江高区配水池）が完成
	1	給食センター配送車庫改築工事が完了
	1	島根県津和野町と三重県明和町と災害時相互応援協定締結
	1	海の京都与謝野町実践者会議が「海の京都与謝野町マスタープラン」を策定
	2	奈良県斑鳩町と災害時相互応援協定締結
	2	平成25年度産米の食味ランキングで丹後産コシヒカリが3年連続、通算11回目の特Aを獲得
	2	町税等のコンビニ納付サービスを開始
	2	加悦上水道施設整備事業（明石中継ポンプ場）が完成
	3	与謝簡易水道施設整備事業（与謝・奥滝・峠浄水場改良）が完成
	3	大江山運動公園駐車場が完成
	3	農業用水路B線改良工事が完了
	3	幾地排水路が完成
	3	石川上山田線通学路が完成
	3	嘉久屋橋側道橋が完成
	3	明石香河線道路改良工事が完了
	4	太田貴美氏、初代与謝野町長が任期満了に伴い退任
	4	山添藤真氏、全国最年少町長として2代目与謝野町長に就任。16人の住民代表議員も決まる
	4	クアハウス岩滝、入館者300万人突破
	4	「農業委員会だより よさの」が全国農業新聞農業委員会だよりコンクールで最優秀賞を受賞
	4	与謝野町議会、新議長に今田博文氏 副議長に多田正成氏に決まる
	5	KTR新型車両「くろまつ」が運行開始
	6	与謝野町有機物供給施設倉庫兼作業ヤードが完成
	6	与謝野町農業振興地域整備計画策定
	7	和田茂氏、副町長に就任
	7	塩見定生氏、教育長に就任
	7	山添藤真町長、更なる交流の発展を目指してアベリスツイス高校生派遣事業に団長として参加
	7	秋篠宮同妃殿下ご夫妻をお迎えし海フェスタ京都を盛大に開催（7/19～8/3）
	8	与謝野町Facebookの運用開始
	9	福知山豪雨災害に職員派遣。災害見舞金贈る
	10	有線テレビ新番組ようこそ町長室スタート
	11	町長との対話授業in宮津高校（OB対談、町長と語ろう）開催
	11	災害に強い森づくり事業治山工事（岩屋地区）が完了
	12	機構改革等に伴う関係条例の整備に関する条例の制定
	12	木質チップボイラー設置工事（リフレかやの里）が完了
2015 (H27)	1	野田川わーくばる太陽光発電・蓄電池設置工事が完了
	2	英国・ウェールズのアベリスツイス国立大学と包括連携協定を締結
	2	平成26年産米の食味ランキングで丹後産コシヒカリが4年連続、通算12回目の特Aを獲得
	3	与謝野町冷凍米飯加工施設改修（炊飯室空調設備他）工事が完了
	3	野田川駅トイレの改修工事が完了。洋式便座、多目的トイレ等を備えた清潔感あふれるトイレに
	3	北近畿タンゴ鉄道上下分離（形成計画、再構築計画）計画が認定
	3	与謝野町役場総合庁舎建設基金条例の制定
	3	与謝野町ふるさと応援基金条例の制定
	3	下水道整備完了（温江区）
	3	明石地区公民館が完成
	3	与謝簡易水道施設整備事業（桜内浄水場改良、低区配水池増設）が完了
	3	加悦上水道施設整備事業（温江低区配水池改良）が完了
	3	美しい豊かな阿蘇海をつくり未来につなぐ条例の制定
	4	京都丹後鉄道開業
	4	ホップ試験栽培開始
	4	野田川駅から与謝野駅となる
	4	宮津線、宮福線から宮舞線、宮豊線、宮福線となる
	5	与謝野ブランド戦略クリエイティブディレクターに田子學氏就任
	7	京都縦貫自動車道全線開通
	7～11	海の京都博の開催（7/18～11/15）
	7	包括連携協定に基づくアベリスツイス大学サマースクール留学を初実施
	8	加悦中学校改築工事が完了
	10	合併10周年記念NHKラジオ「上方演芸会」公開収録を開催

西暦	月	主な出来事
2016 (H28)	10	与謝野町議会災害対策本部設置要綱に基づき、町の防災訓練に併せて訓練を実施
	12	与謝野ブランド戦略シンポジウム開催
	12	与謝野ブランド戦略コンセプトが「みえるまち」に
	12	ひと・しごと・まち創生基金条例を制定
	1	野田川庁舎本館の閉鎖及び役場機構改革
	1	包括連携協定に基づくアベリスツイス大学の学生受入れを初めて実施
	1	与謝野町勤労者総合福祉センター太陽光発電設備等設置工事が完了
	2	与謝野町役場3庁舎改修工事が完了
	3	町営天神山団地エレベーター新設工事が完了
	3	石川旧府道線通学路が完成
	3	合併10周年記念式典を開催
	3	与謝野町総合計画条例の制定
	3	加悦上水道施設整備事業（算所取水、配水池改良）が完了
	3	下山田井堰改修工事が完了
	3	岩滝保育所閉所
	3	岩滝幼稚園閉園
	3	岩滝児童館閉館
	3	岩屋保育所閉所
	3	岩屋小学校を休校とし市場小学校へ統合
	3	「京の豆っこ肥料」が京都府バイオマス利活用優良事例に選定
	4	幼保連携型認定こども園「かえでこども園」を旧岩滝保育所園舎にて開園
	4	与謝野町議会、新議長に勢旗毅氏 副議長に塩見晋氏に決まる
	4	美しい豊かな阿蘇海をつくり未来につなぐ条例施行
	4	第26回全国椿サミット与謝野大会開催
	6	一般社団法人京都府北部地域連携都市圏振興社（通称：海の京都DMO）設立
	6	与謝野町観光協会解散
	6	一般社団法人京都府北部地域連携都市圏振興社与謝野地域本部（通称：与謝野町観光協会）設立
	7	与謝野産ホップの初収穫に成功
	7	日本冶金工業株式会社大江山製造所と避難所に係る施設利用に関する協定を締結
	7	岩滝第1、2分団第24回京都府消防操法大会（小型ポンプ操法の部）優勝
	9	おのえ株式会社と災害時における一般廃棄物収集運搬業務に関する無償応援協定を締結
	10	加悦中学校改築工事が完了
	10	与謝野町合併10周年記念事業第2次与謝野町総合計画策定シンポジウムを開催
	11	岩屋小学校屋内運動場屋根改修工事が完了
2017 (H29)	1	嘉久屋橋高欄再塗装工事が完了
	2	阿蘇海の日事業「与謝野町の環境未来2017」を開催
	2	大江山魅力再発掘シンポジウム「大江山×お能」の開催（大江山観光開発協議会主催）
	3	与謝野町合併10周年記念事業与謝野郷土芸能祭を開催
	3	京都銀行と与謝野ブランド戦略パートナーシップ協定を締結
	3	京都北都信用金庫と与謝野ブランド戦略パートナーシップ協定を締結
	3	若竹線他区画線設置事業が完了（ゾーン30供用開始）
	3	簡易水道事業廃止（H29.4.1水道事業へ統合）
	3	消防団加悦第3分団車庫詰所が完成
	3	「農業IoT アワード」で最優秀自治体賞を受賞
	3	岩滝小学校便所改修建築工事が完了
	4	旧岩滝最終処分場、旧野田川最終処分場を閉鎖
	5	南堂谷線道路が完成
	6	海老川河川改良工事が完了
	6	京都府立宮津高等学校で高校生みらい会議開催
	7	与謝野町議会初の「こども懇談会」開催
	7	よさのみらい大学開校
	7	京都府立加悦谷高等学校で高校生みらい会議開催
	7	産業創出交流センター開設
	8	加悦中学校外構工事が完了
	8	寺田線舗装修繕工事が完了
	9	縄手橋橋梁補修工事が完了
	9	阿蘇橋橋梁補修工事が完了
	10	加悦中学校改築事業竣工式を挙げる
	10	後野温江線擁壁補修工事が完了

西暦	月	主な出来事
2018 (H30)		1 町営池田団地外装改修工事が完了 1 アベリスツイス大学の学生を受け入れ 1 与謝野町ブランド戦略シンポジウム開催 2 アベリスツイスの高校生を受け入れ 3 江陽中学校空調設備等改修工事が完了 3 橋立中学校空調設備等改修工事が完了 3 野田川第3分団多機能型水槽付消防ポンプ自動車更新 3 与謝野町有機物供給施設増強工事が完了 3 温江橋橋梁補修工事が完了 3 町営三合池団地設備等改善工事が完了 4 与謝野町長選挙で山添藤真氏が当選し山添町政2期目が始動 4 与謝野町議会議員選挙が執行され、16人の議員が決定 4 第2次与謝野町総合計画始動 4 図書館7市町広域連携による貸出開始 5 石川配水管が完成 6 庄ヶ崎大代線道路災害復旧工事が完了 7 和田茂氏、副町長に再任 7 塩見定生氏、教育長に再任 7 温江地区復旧工事が完了 8 与謝野町消防団第3分団（山田）が第25回京都府消防操法大会（ポンプ操法の部）優勝 9 与謝川河川災害復旧工事が完了 9 有熊川河川災害復旧工事が完了 9 ニツ岩峠線道路災害復旧工事が完了 9 中屋橋橋梁補修工事が完了 9 四辻岩屋線側溝整備工事が完了 10 水戸川頭首工災害復旧工事が完了 10 外ガイ線側溝整備工事が完了 12 与謝野町下水道事業経営戦略策定
2019 (H31) (R1)		1 有蓋40m3級防火水槽が完成（与謝地区） 1 有熊川河川災害復旧工事が完了 1 町道田尻線道路改良関連配水管布設替工事が完了 2 石川上地・川上地区復旧工事が完了 3 与謝野町水道事業経営戦略策定 3 与謝野町水道事業遠隔監視システム再構築 3 算所浄水場ばっ気塔更新工事が完了 3 塚本線側溝整備工事が完了 3 田尻線道路改良工事が完了 3 第2次与謝野町男女共同計画（みんなの和づくりプラン）策定 3 加悦保育園閉園 3 与謝保育園閉園 3 市場保育所閉所 4 かやこども園開園 4 のだがわこども園開園 5 与謝野町の施策に関する住民意識調査実施 6 宮津与謝消防組合が多言語電話同時通訳事業の運用開始 8 第5期与謝野町総合計画審議会設置 9 岩屋地区ほ場整備工事が完了（H28～R1） 10 アベリスツイスの高校生を受入れ 10 宮津与謝病児保育所「りりふる」開設 10 田井大垣および加悦岩滝自転車道の愛称が「天橋立ちりめん自転車道」に決定 12 加悦小学校スクールバス購入（4台）
2020 (R2)		1～3 ごみ分別方法の変更等に係る住民説明会を町内18地区で開催 2 与謝野町新型コロナウイルス感染症対策会議（第1回）開催 3 与謝野町新型コロナウイルス感染症対策本部設置 3 新型コロナウイルス感染症拡大防止のため、3月3日～24日の期間、小中学校を臨時休業 3 与謝野町行政改革推進委員会が「第3次与謝野町行政改革大綱」を町長に答申 3 第3次与謝野町行政改革大綱策定 3 第2期与謝野町子ども・子育て支援事業計画策定 3 男山大坪線道路改良工事が完了 3 大浜線舗装修繕工事が完了 3 川向玉ノ木線道路が完成 3 有蓋40m3級防火水槽が完成（三河内地区） 3 三河内幼稚園閉園 3 加悦小学校閉校 3 与謝小学校閉校 3 桑飼小学校閉校 3 旧加悦町役場庁舎保存活用改修工事が完了 3 岩滝クアハウス改修工事が完了 3 加悦SL広場閉園

西暦	月	主な出来事
2020 (R2)	3	第3次与謝野町行政改革大綱策定
	3	与謝野町財政計画を策定
	4～5	新型コロナウイルス感染症拡大防止のため、町内公共施設を休館（4/13～5/31）
	4～5	新型コロナウイルス感染症拡大防止のため、小・中学校を臨時休業（4/22～5/20）
	4	旧加悦町役場庁舎開館
	4	宮津市、伊根町、与謝野町の広域ごみ処理施設「宮津与謝クリーンセンター」運用開始
	4	丹後ちりめん創業300年を記念し、広報よさので「織物のまち」の連載開始
	4	新生「加悦小学校」開校
	6	クアハウス岩滝リニューアルオープン
	6～7	無作為に選んだ500人と回答を希望する町民を対象に「与謝野町まちづくりアンケート」を実施
	7	与謝野町移住・定住アンバサダーとして4名・6社を初認定
	7	宮津与謝クリーンセンター竣工式開催
	7	第1回野田川地域の社会教育施設及び就学前教育・保育施設のあり方検討委員会開催
	8	日吉ヶ丘遺跡の発掘調査報告会開催
	10	町営バス路線に「岩屋線」新設
	11	京の豆っこ肥料を軸とする与謝野町の自然循環農業の取り組みが環境省主催「グッドライフアワード」でエシカル賞を受賞
	11	江陽中学校便所改修工事が完了
	12	桑飼小学校「お別れの日」開催
	12	与謝野町上下水道審議会が「与謝野町水道料金・下水道使用料及び農業集落排水施設使用料の改定について」を町長に答申
	12	トヨタ自動車株式会社アグリバイオ事業部と「農業の収益力向上と人材育成に関する協定」締結
	12	よさの百年の暮らし委員会が「与謝野町地球温暖化対策実行計画（区域施策編）」の改訂について町長に答申
2021 (R3)	1	かや山の家改修工事（ジビエ加工施設含む）が完了
	1	岩屋大門線道路改良工事が完了
	1	庄内橋橋梁補修工事が完了
	2	かや山の家リニューアルオープン
	2	与謝野町産業振興会議が「産業振興に関する提言書」を町長に提出
	2	宮津高等学校建築科に依頼したちりめん街道バス待合所が完成
	2	ゾブ川支線②水路改良工事が完了
	2	平田橋橋梁補修工事が完了
	3	よさのこどもみらい大学キックオフディスカッション開催
	3	幾地加圧ポンプ設備が完成
	3	岩屋川線配水管が完成
	3	下山田地区災害に強い森づくり事業治山工事が完了
	3	岩滝クアハウス改修が完了
	3	天の橋立岩滝温泉スタンド条例を廃止
	3	第2次与謝野町地球温暖化対策実行計画（区域施策編）策定
	3	山手線交差点改良工事が完了
	3	野田川本線側溝改良工事が完了
	3	文部科学省の掲げる「GIGAスクール構想」に基づき、児童生徒1人1台タブレット型端末、各学校における高速大容量のネットワーク環境を配備
	3	岩屋小学校閉校
	4	与謝野町有線テレビ、インターネット事業終了（H14.10.1～R3.4.30）
	4	与謝野町公式ホームページリニューアル
	7	長島雅彦氏、教育長に就任
	8	よさの地域デザイン会議スタート
	10	気候非常事態を宣言（宮津市との共同宣言）
	11	つばきこども園が完成
	12	桑飼保育園閉園
	12	桑飼保育園とかやこども園を統合し、つばきこども園開園。
	12	橋立中学校便所改修工事が完了
2022 (R4)	2	町道向岩屋本線配水管布設替工事が完了
	3	男山第1水源導水管布設替工事が完了
	3	加悦谷高等学校で最後の卒業式、宮津天橋高校への継承式が開催され74年の歴史に幕を下ろす
	3	温江地区公民館が完成
	3	譲渡された国重要文化財123号蒸気機関車等3車両の保管庫落成式
	4	与謝野町長選挙で山添藤真氏が当選し山添町政3期目が始動
	4	与謝野町議会議員選挙が執行され、16人の議員が決定
	4	旧加悦鉄道車両車庫新設等工事竣工式
	5	京都府北部地域連携都市圏形成推進協議会の構成市町で災害時相互応援に関する協定書を締結
	5	町道黄金線配水管布設替工事が完了
	6	京都府立大学と連携協力包括協定を締結
	6～7	無作為抽出の15歳以上の町民2,000人に回答を希望する「与謝野町まちづくりアンケート」を実施
	7	井上雅之氏、副町長に就任
	7	与謝野町文化財保存活用地域計画が文化庁の認定を受ける

西暦	月	主な出来事
2022 (R4)	9	板列線舗装修繕工事が完了
	9	20年後の公共サービスと公共施設を考える「与謝野町公共施設等マネジメント推進委員会」を設置
	11	府道宮津養父線岩屋峠（第一工区）が完成
	11	加悦最終処分場 閉鎖（廃止処理期間開始）
2023 (R5)	1	加悦小学校屋根等改修工事が完了
	1	市場小学校屋根等改修工事が完了
	2	算所5号井導水管布設替工事が完了
	4	役場機構改革
	7	与謝野町が世界気候エネルギー首長誓約 コンプライアントパッチ2022を受賞
	9	町公式LINEアカウント開設
	9～12	地域と行政との対話・意見交流会開催
	10	新たな地域交通「予約型乗合交通」の実証運行開始
	10	京都橘大学との連携・協力に関する覚書締結
	11	ウェールズ・アベリスツイスへの高校生派遣事業を5年ぶりに再開
	11	ウェールズ・アベリスツイスと友好協定を締結
	11	三重県明和町・島根県津和野町と包括的連携協定を締結
	12	住民票の写し・印鑑登録証明書のコンビニ交付開始
	12	男山第1水源導水管舗装復旧工事が完了
2024 (R6)	1	旧尾藤家住宅が国指定重要文化財に指定
	1	「住民が主人公となるまちづくりを考える」協働のまちづくりシンポジウム開催
	1	与謝浄水場導水管布設替工事が完了
	1	令和5年度気候変動アクション環境大臣表彰（先進導入・積極実践部門）受賞
	1	与謝野町を含む7誓約自治体（R5.12.4時点）と世界首長誓約／日本事務局
	2	消防団第2分団車庫詰所が完成
	2	町道二条線配水管が完成
	2	男山浄水場沈殿池等耐震化工事が完了
	3	多様な主体による協働のまちづくり推進指針を策定
	3	第2期与謝野町スマートグリーンビレッジ確立協議会設立・記念シンポジウム開催
	3	城山公園テニスコート屋外照明設備改修工事が完了
	3	石川高浪送配水管布設替工事が完了
	3	大切井堰改修工事が完了
	3	鞭谷川河川改良工事が完了
	3	根曾川河川改良工事が完了
	4	よさの移住・定住サポート総合窓口の設置
	4	宮津市との水の相互融通に関する協定の締結
	4	下水道事業公営企業会計へ移行
	4	香里ヌヴェール学院中学校・高等学校との官学連携に関する協定締結
	4	与謝野町立図書館が「子供の読書活動優秀実践図書館文部科学大臣表彰」を受賞
	6	京都ハンナリーズとスポーツの普及等に係る協定を締結
	7	長島雅彦氏、教育長に再任
	7	日本郵便株式会社との包括的連携に関する協定締結
	8	西日本電信電話株式会社京都支店と連携協定を締結
	8	与謝野駅周辺まちづくり計画策定
	8	新与謝野町立学校給食センター建設のため旧岩屋小学校校舎を解体
	9	コミュニティバスひまわり運行廃止
	10	よさの乗合交通本格運行開始
	10	5年ぶりにアベリスツイス高校生らが与謝野町を訪問
	12	与謝野町パートナーシップ制度の導入
	12	石川浄水場導水管布設替工事が完了
	12	山手線舗装改良工事が完了
	12～1	与謝野町自分ごと化会議を開催
2025 (R7)	1	男山第1団地外装等改善工事が完了
	1	石川須津緊急連絡管設備工事が完成
	2	有線テレビが令和6年度京都府広報賞（映像の部）最高賞の知事賞を受賞 制作番組 「シリーズ災害 ～台風23号から今年で20年～」
	3	京都パープルサンガと地域社会におけるスポーツの普及等に係る協定を締結
	3	石川浄水場取水施設改良工事が完了
	3	男山浄水場薬品設備計装盤等改良工事が完了
	3	山田保育所・石川保育所が閉園

※記載順序は、日付順ではありません。