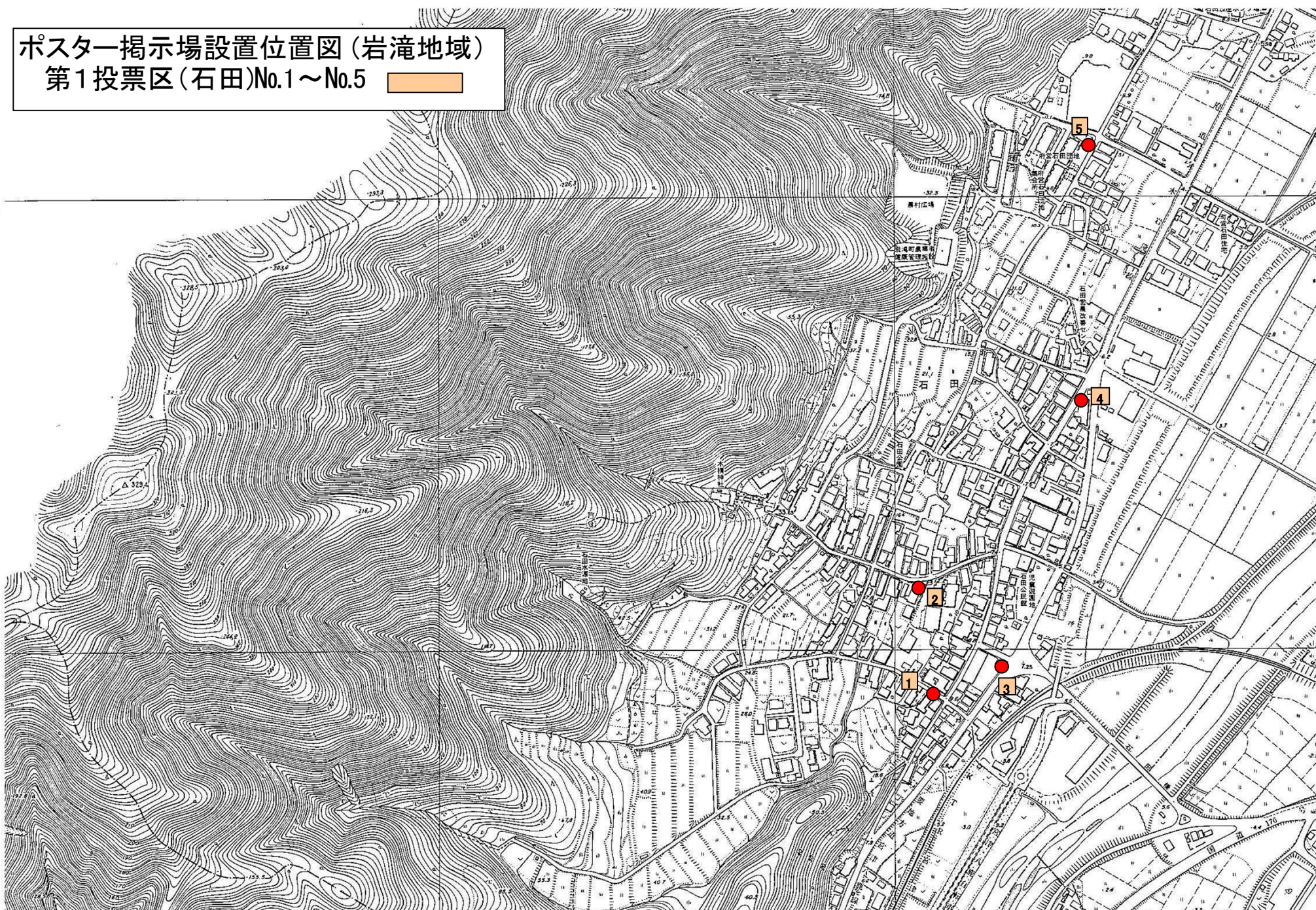
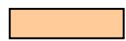


京都府知事選挙、与謝野町長選挙及び与謝野町議会議員一般選挙 ポスター掲示場設置場所一覧

[与謝野町]

番号	投票区	名称	設置場所		
			地域	住所	名称等
1	第1投票区	石田	岩滝	与謝野町字弓木668	白須様 宅横ガードパイプ
2	第1投票区	石田	岩滝	与謝野町字弓木433	鳶谷一雄様 宅前
3	第1投票区	石田	岩滝	与謝野町字弓木地内	(株)セレモニーまつだ様 駐車場フェンス
4	第1投票区	石田	岩滝	与謝野町字弓木地内	石田農作業場前ガードレール
5	第1投票区	石田	岩滝	与謝野町字弓木213-1	府営住宅石田団地敷地内フェンス
第1投票区 石田 計			5		
6	第2投票区	弓木	岩滝	与謝野町字弓木地内	大内公園フェンス(横面)
7	第2投票区	弓木	岩滝	与謝野町字弓木1426	宮崎正様 宅前
8	第2投票区	弓木	岩滝	与謝野町字弓木1916-3	糸井徳三様 宅前
9	第2投票区	弓木	岩滝	与謝野町字弓木1985-1	広野二三子様 畑
10	第2投票区	弓木	岩滝	与謝野町字弓木地内	弓木公園フェンス
第2投票区 弓木 計			5		
11	第3投票区	岩滝	岩滝	与謝野町字岩滝地内	立町会館 前
12	第3投票区	岩滝	岩滝	与謝野町字岩滝地内	岩滝加工場 前
13	第3投票区	岩滝	岩滝	与謝野町字岩滝地内	商工会岩滝支所前駐車場 前
14	第3投票区	岩滝	岩滝	与謝野町字岩滝地内	旧岩滝郵便局舎 前
15	第3投票区	岩滝	岩滝	与謝野町字岩滝地内	笹岡敏博様 宅前
16	第3投票区	岩滝	岩滝	与謝野町字弓木地内	野田団地入口
17	第3投票区	岩滝	岩滝	与謝野町字岩滝地内	菜の花ホーム横ガードパイプ
第3投票区 岩滝 計			7		
18	第4投票区	東町	岩滝	与謝野町字岩滝地内	町民グラウンドB面フェンス
19	第4投票区	東町	岩滝	与謝野町字岩滝1190	職員駐車場フェンス
20	第4投票区	東町	岩滝	与謝野町字岩滝地内	町民ゲートボール場
21	第4投票区	東町	岩滝	与謝野町字岩滝367-2	有本亮様 宅前
22	第4投票区	東町	岩滝	与謝野町字岩滝地内	クアハウス岩滝 前
第4投票区 東町 計			5		
23	第5投票区	男山	岩滝	与謝野町字男山2715-1	永野明美様 宅前
24	第5投票区	男山	岩滝	与謝野町字男山702-1	安田建設株式会社様駐車場 フェンス
25	第5投票区	男山	岩滝	与謝野町字男山384	三田彰徳様 宅前
26	第5投票区	男山	岩滝	与謝野町字男山地内	北部医療センター前 ガードパイプ
27	第5投票区	男山	岩滝	与謝野町字男山274	今井千佳世様 宅前
28	第5投票区	男山	岩滝	与謝野町字男山地内	阿蘇公園フェンス
29	第5投票区	男山	岩滝	与謝野町字男山78	福田富美代様 宅前
30	第5投票区	男山	岩滝	与謝野町字男山地内	岩滝コミュニティーセンター 前
第5投票区 男山 計			8		
岩滝地域 計			30		

ポスター掲示場設置位置図(岩滝地域)  
第1投票区(石田)No.1~No.5



ポスター掲示場設置位置図(岩滝地域)

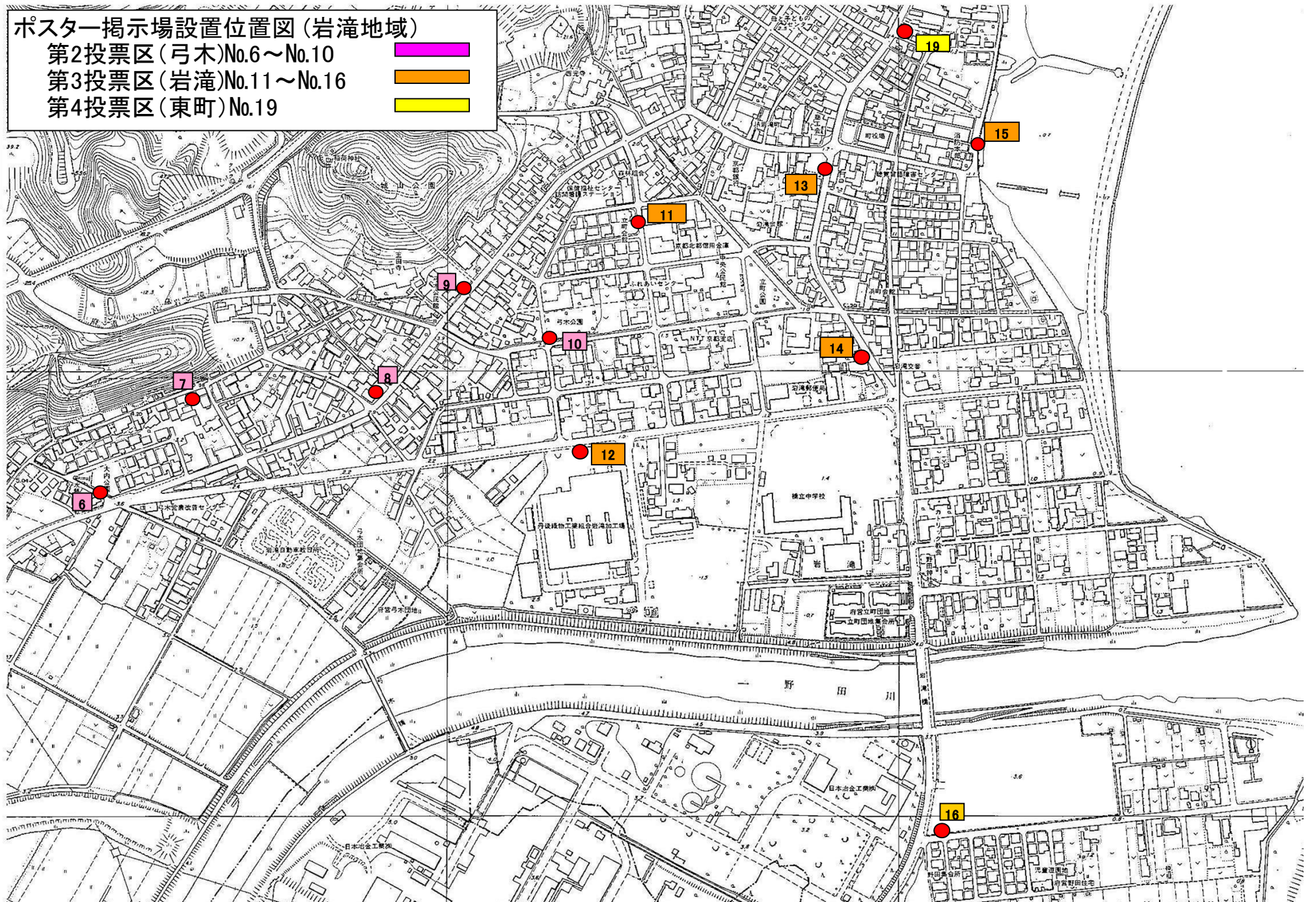
第2投票区(弓木)No.6~No.10



第3投票区(岩滝)No.11~No.16

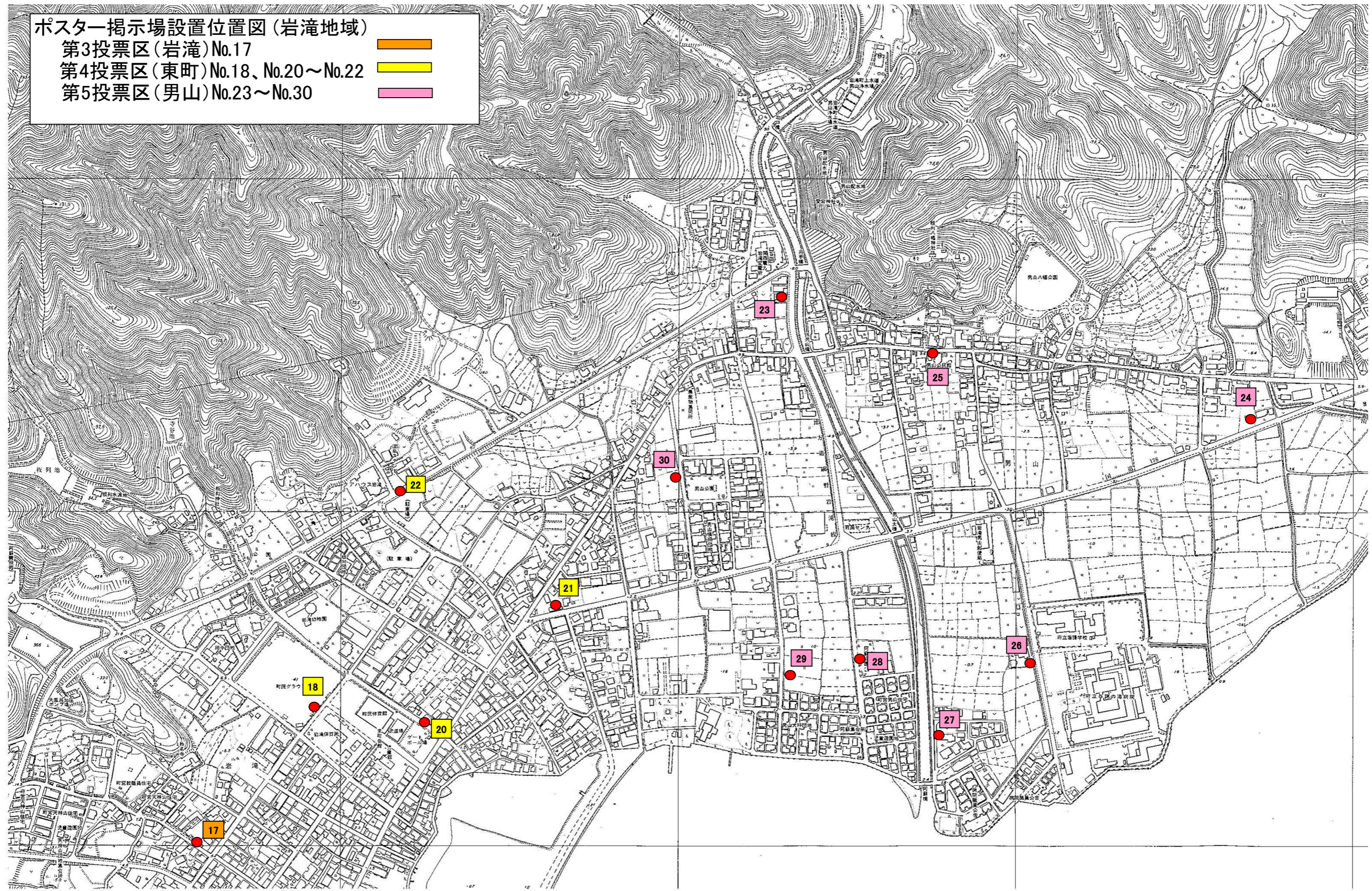


第4投票区(東町)No.19



ポスター掲示場設置位置図(岩滝地域)

- 第3投票区(岩滝)No.17
- 第4投票区(東町)No.18、No.20~No.22
- 第5投票区(男山)No.23~No.30

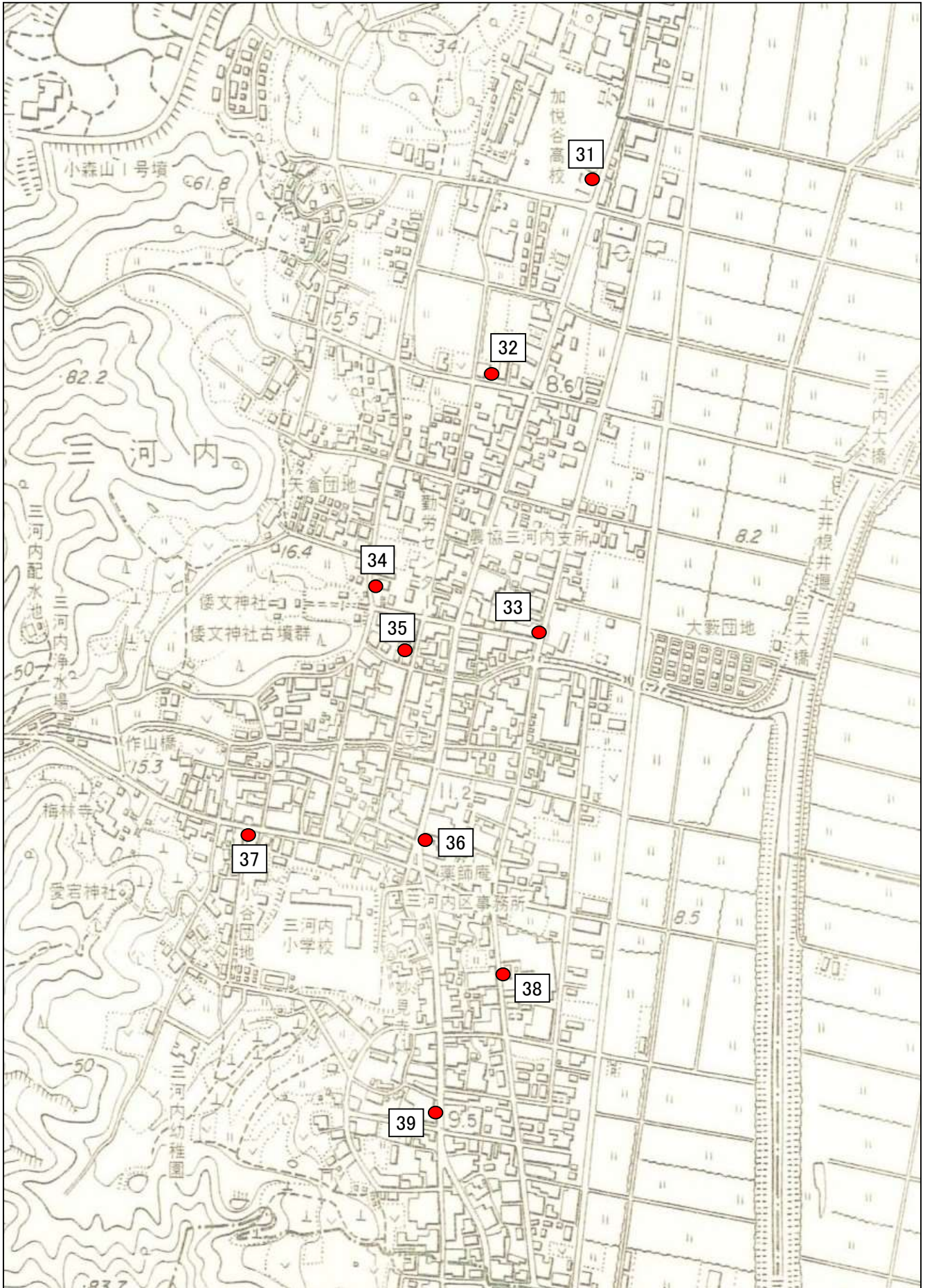


京都府知事選挙、与謝野町長選挙及び  
与謝野町議会議員一般選挙ポスター掲示場設置場  
所一覽

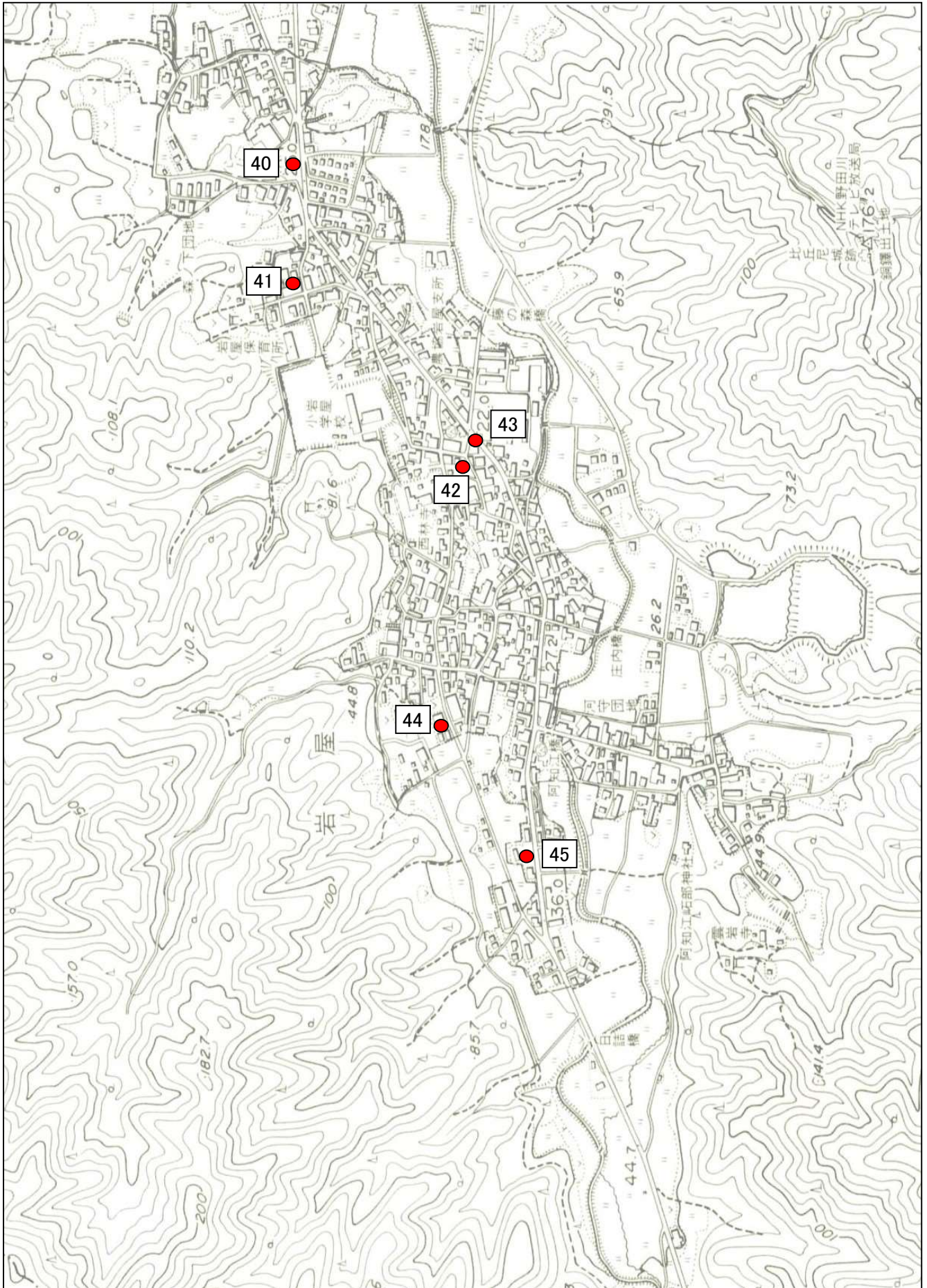
番号	投票区	名称	設置場所	
			地域	住所
31	第6投票区	三河内	野田川	与謝野町字三河内810
32	第6投票区	三河内	野田川	与謝野町字三河内847
33	第6投票区	三河内	野田川	与謝野町字三河内1329
34	第6投票区	三河内	野田川	与謝野町字三河内919-2
35	第6投票区	三河内	野田川	与謝野町字三河内1443
36	第6投票区	三河内	野田川	与謝野町字三河内1400
37	第6投票区	三河内	野田川	与謝野町字三河内1534
38	第6投票区	三河内	野田川	与謝野町字三河内70-1
39	第6投票区	三河内	野田川	与謝野町字三河内1649
第6投票区 三河内 計			9	
40	第7投票区	岩屋	野田川	与謝野町字岩屋101
41	第7投票区	岩屋	野田川	与謝野町字岩屋176-2
42	第7投票区	岩屋	野田川	与謝野町字岩屋299-1
43	第7投票区	岩屋	野田川	与謝野町字岩屋323-2
44	第7投票区	岩屋	野田川	与謝野町字岩屋892
45	第7投票区	岩屋	野田川	与謝野町字岩屋945
第7投票区 岩屋 計			6	
46	第8投票区	市場	野田川	与謝野町字幾地1817-2
47	第8投票区	市場	野田川	与謝野町字幾地843-3
48	第8投票区	市場	野田川	与謝野町字幾地1559
49	第8投票区	市場	野田川	与謝野町字幾地869-2
50	第8投票区	市場	野田川	与謝野町字幾地1303-2
51	第8投票区	市場	野田川	与謝野町字幾地1013-2
52	第8投票区	市場	野田川	与謝野町字幾地892
53	第8投票区	市場	野田川	与謝野町字幾地369-1
54	第8投票区	市場	野田川	与謝野町字四辻65
55	第8投票区	市場	野田川	与謝野町字四辻744
56	第8投票区	市場	野田川	与謝野町字四辻20
第8投票区 市場 計			11	

番号	投票区	名称	設置場所	
			地域	住所
57	第9投票区	上山田	野田川	与謝野町字上山田893
58	第9投票区	上山田	野田川	与謝野町字上山田574-2
59	第9投票区	上山田	野田川	与謝野町字上山田997
60	第9投票区	上山田	野田川	与謝野町字上山田1-1
61	第9投票区	上山田	野田川	与謝野町字上山田9-2
62	第9投票区	上山田	野田川	与謝野町字上山田94-3
第9投票区 上山田 計			6	
63	第10投票区	下山田	野田川	与謝野町字下山田376-8
64	第10投票区	下山田	野田川	与謝野町字下山田953-1
65	第10投票区	下山田	野田川	与謝野町字下山田855
66	第10投票区	下山田	野田川	与謝野町字下山田1438
67	第10投票区	下山田	野田川	与謝野町字下山田2029
第10投票区 下山田 計			5	
68	第11投票区	石川	野田川	与謝野町字石川424
69	第11投票区	石川	野田川	与謝野町字石川5831
70	第11投票区	石川	野田川	与謝野町字石川4990番1
71	第11投票区	石川	野田川	与謝野町字石川2996-4
72	第11投票区	石川	野田川	与謝野町字石川2921
73	第11投票区	石川	野田川	与謝野町字石川5546
74	第11投票区	石川	野田川	与謝野町字石川743-2
75	第11投票区	石川	野田川	与謝野町字石川2404
76	第11投票区	石川	野田川	与謝野町字石川2325
77	第11投票区	石川	野田川	与謝野町字石川1270-1
78	第11投票区	石川	野田川	与謝野町字石川1442
第11投票区 石川 計			11	
79	第12投票区	川上	野田川	与謝野町字石川3048
80	第12投票区	川上	野田川	与謝野町字石川3223-2
第12投票区 川上 計			2	
野田川地域計			50	

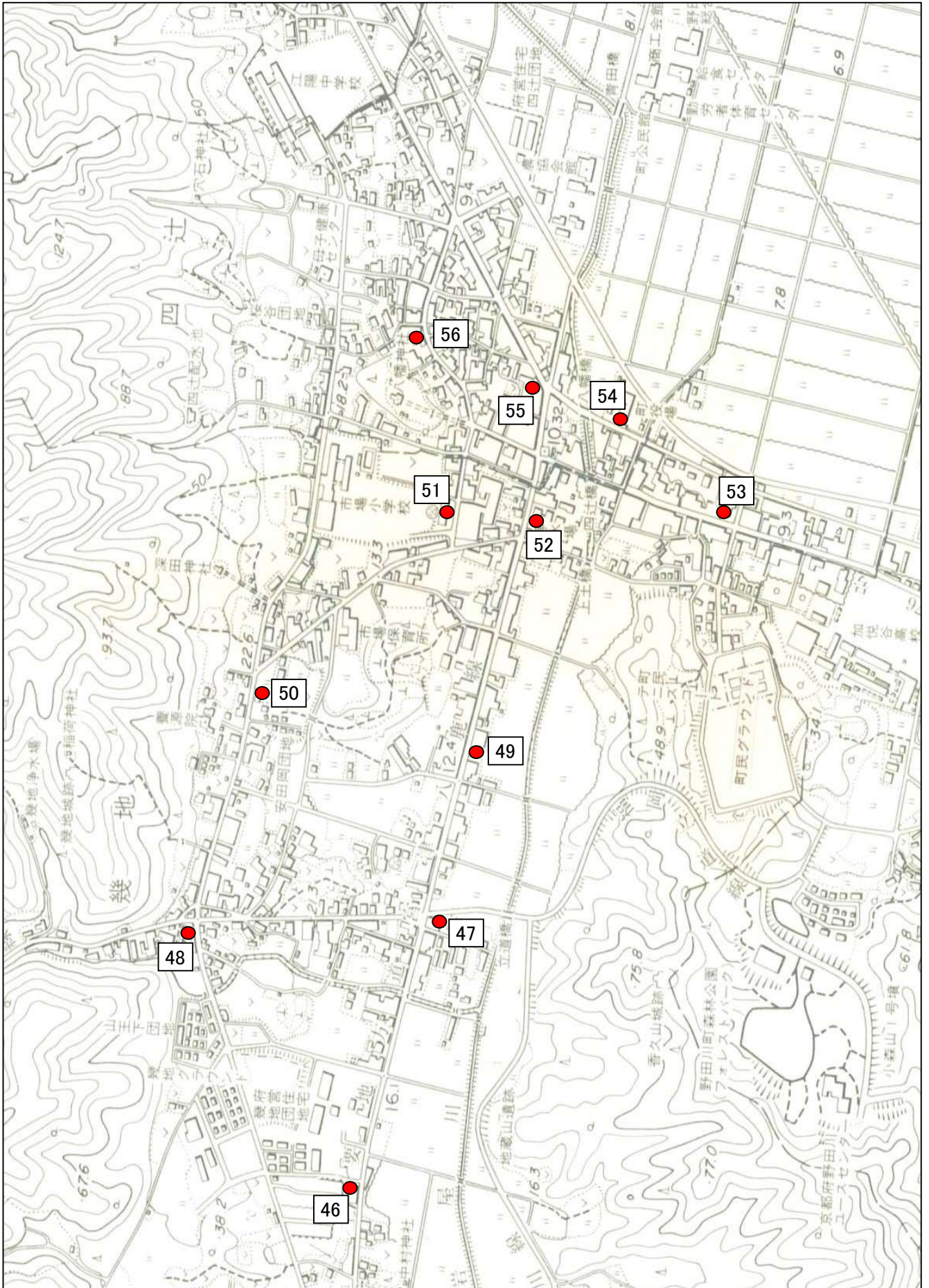
第6投票区(三河内 No.31~39)



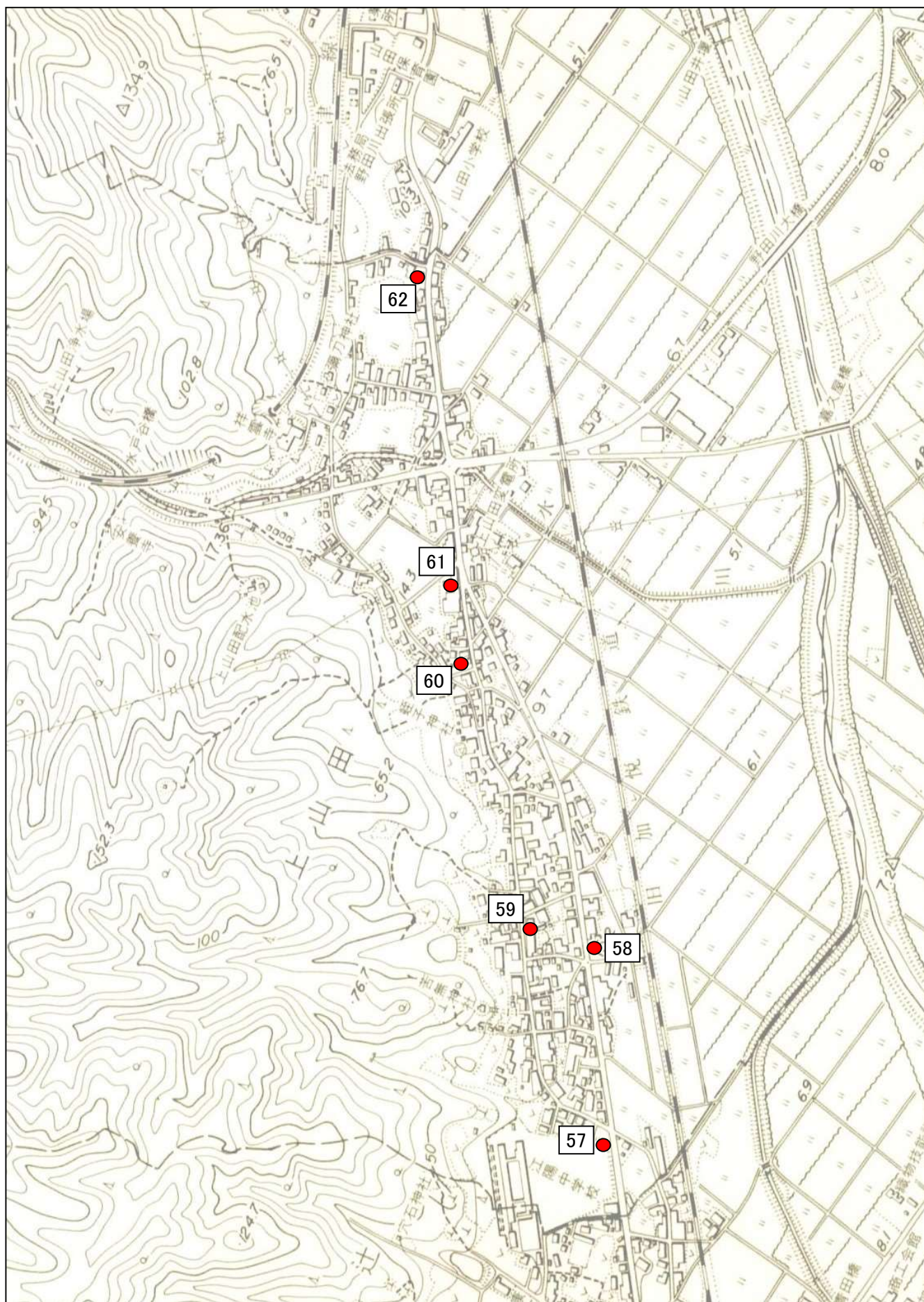
第7投票区(岩屋 No.40~45)



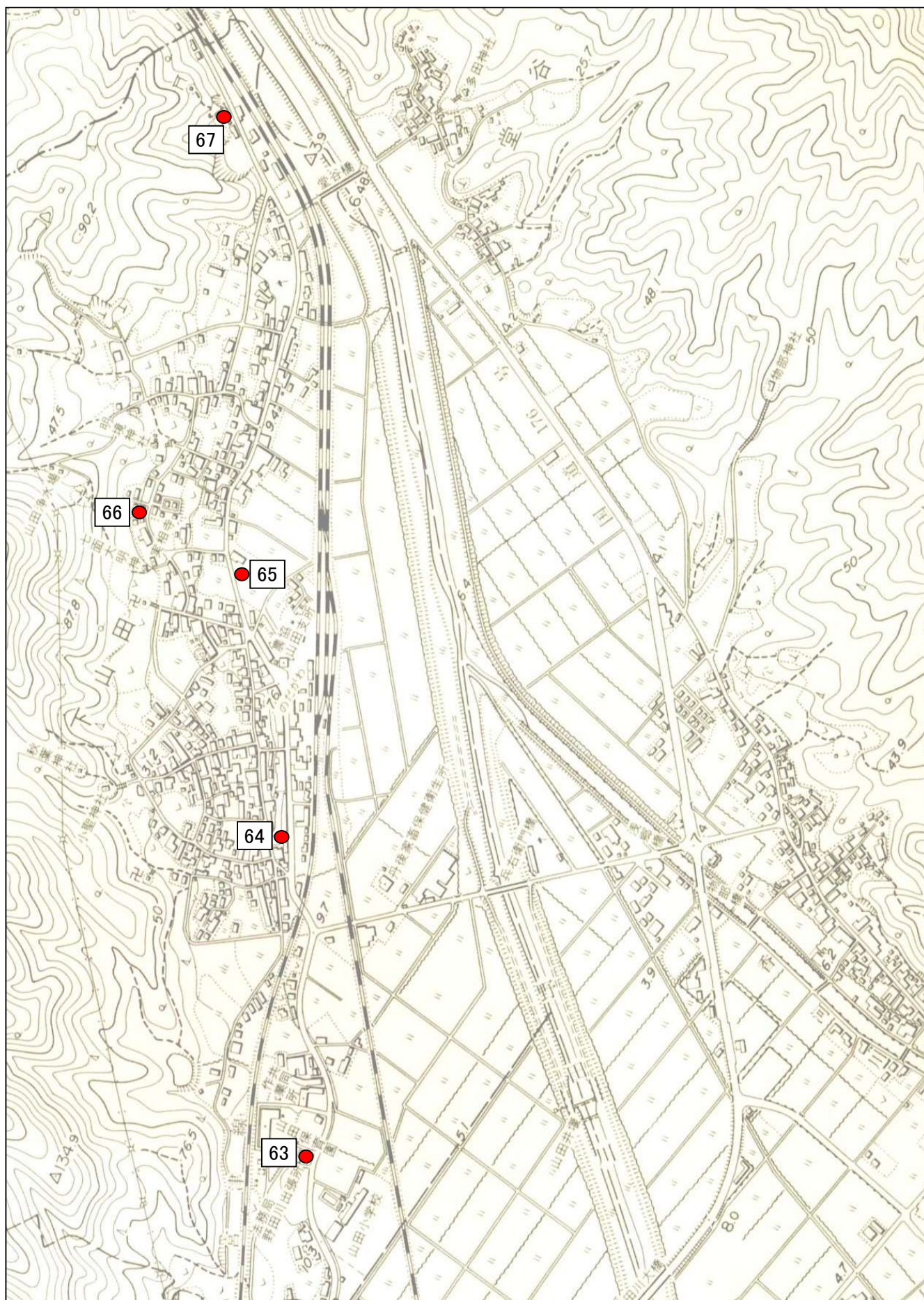
第8投票区(市場 No.46～56)



第9投票区(上山田 No.57~62)

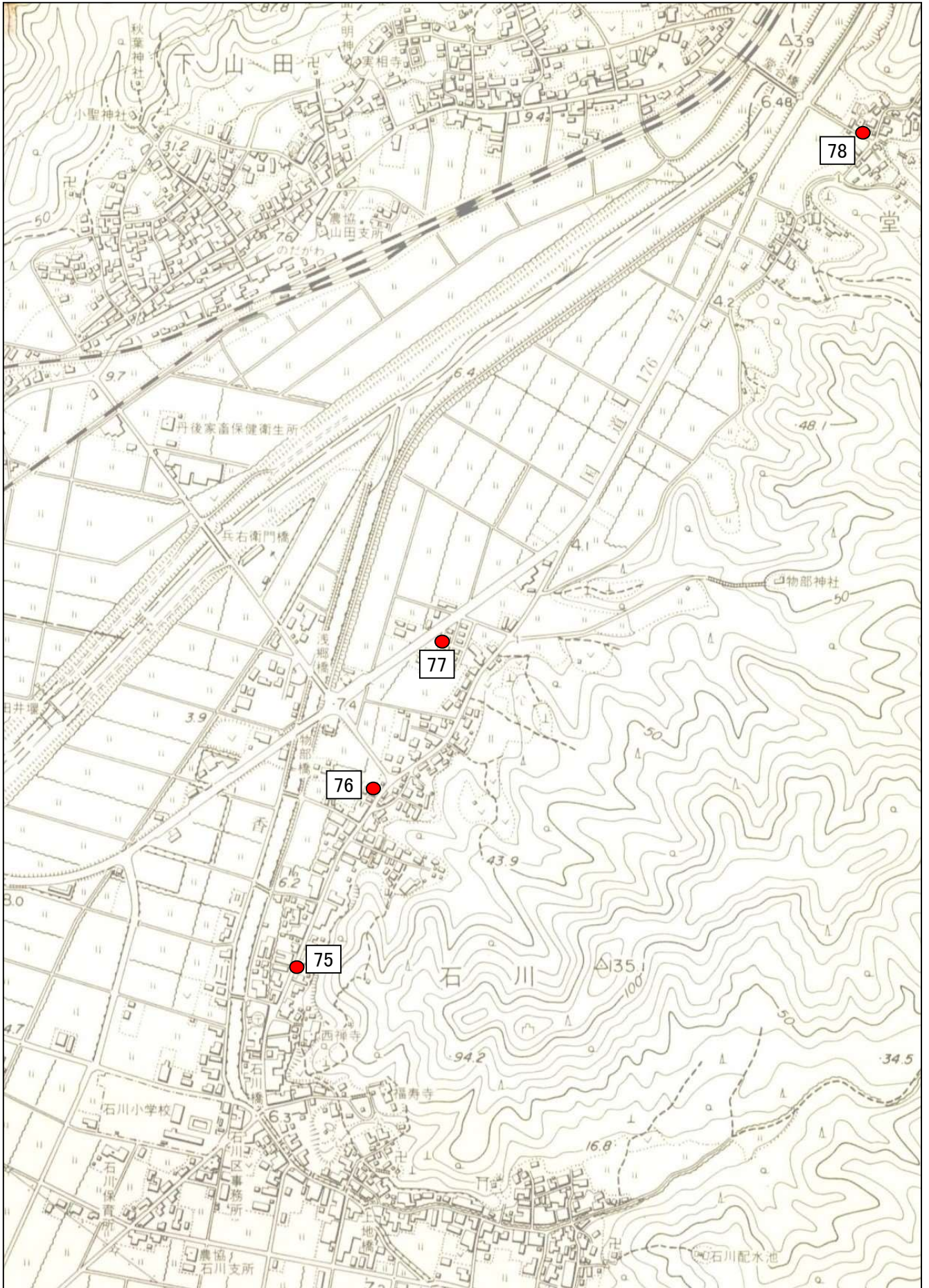


第10投票区(下山田No.63~No.67)

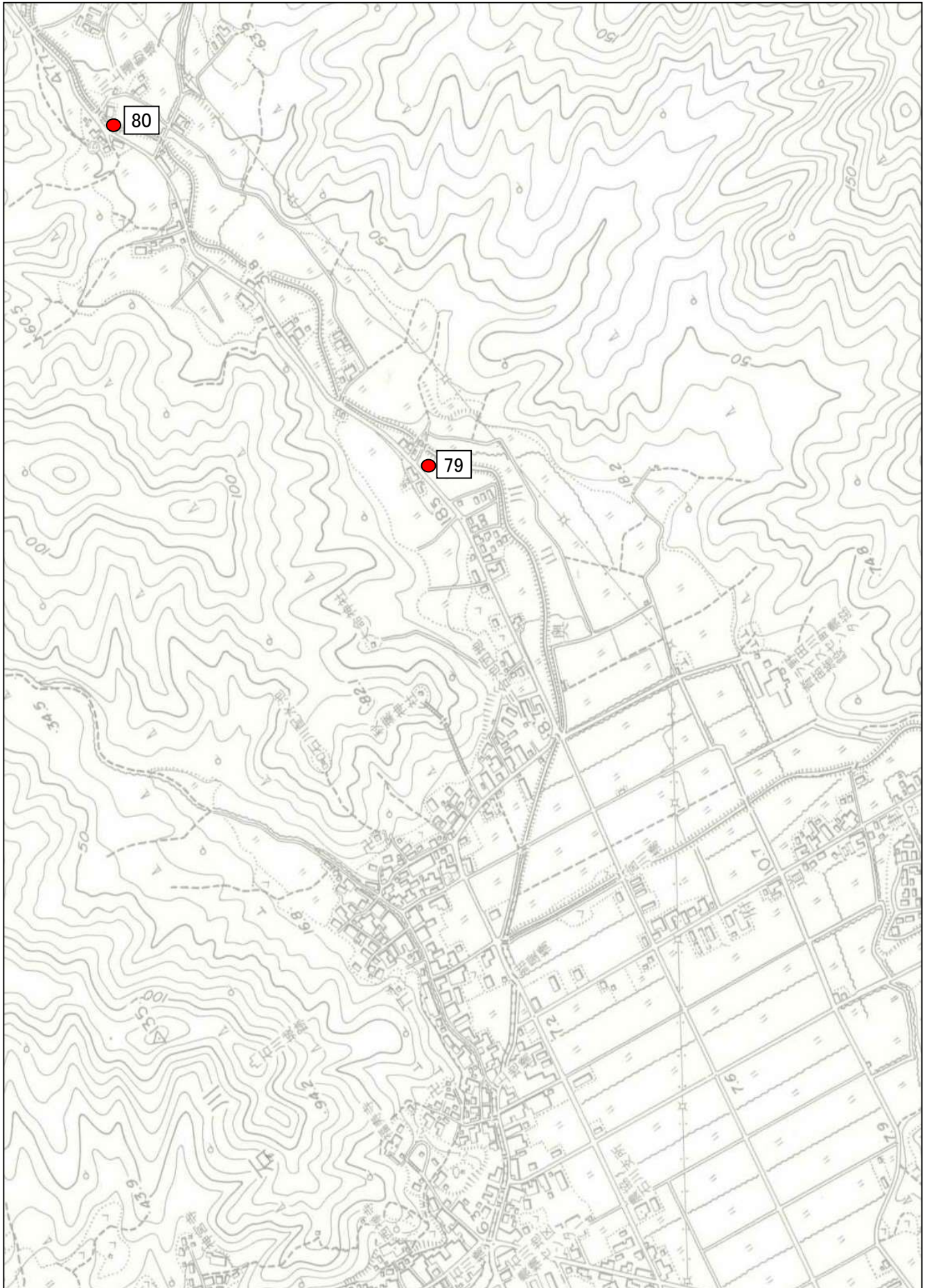




第11投票区(石川 その2 No.75~No.78)



第12投票区(川上No.79~No.80)



京都府知事選挙、与謝野町長選挙及び  
与謝野町議会議員一般選挙ポスター掲示場設置場  
所一覽

番号	投票区	名称	設置場所	
			地域	住所
81	第13投票区	算所	加悦	与謝野町字算所地内
82	第13投票区	算所	加悦	与謝野町字算所725-7
83	第13投票区	算所	加悦	与謝野町字算所121
84	第13投票区	算所	加悦	与謝野町字算所519
85	第13投票区	算所	加悦	与謝野町字算所558
86	第13投票区	算所	加悦	与謝野町字算所460
87	第13投票区	算所	加悦	与謝野町字算所280-4
第13投票区 算所 計			7	
88	第14投票区	加悦奥	加悦	与謝野町字加悦奥86-3
89	第14投票区	加悦奥	加悦	与謝野町字加悦奥210
90	第14投票区	加悦奥	加悦	与謝野町字加悦奥280
91	第14投票区	加悦奥	加悦	与謝野町字加悦奥367
92	第14投票区	加悦奥	加悦	与謝野町字加悦奥446
93	第14投票区	加悦奥	加悦	与謝野町字加悦奥661-1
94	第14投票区	加悦奥	加悦	与謝野町字加悦奥993
95	第14投票区	加悦奥	加悦	与謝野町字加悦奥1395
第14投票区 加悦奥 計			8	
96	第15投票区	加悦	加悦	与謝野町字加悦716
97	第15投票区	加悦	加悦	与謝野町字加悦1060
98	第15投票区	加悦	加悦	与謝野町字加悦965-5
99	第15投票区	加悦	加悦	与謝野町字加悦1014
100	第15投票区	加悦	加悦	与謝野町字加悦451
101	第15投票区	加悦	加悦	与謝野町字加悦
102	第15投票区	加悦	加悦	与謝野町字加悦433
103	第15投票区	加悦	加悦	与謝野町字加悦227
第15投票区 加悦 計			8	
104	第16投票区	後野	加悦	与謝野町字後野773
105	第16投票区	後野	加悦	与謝野町字後野1206
106	第16投票区	後野	加悦	与謝野町字後野1009
107	第16投票区	後野	加悦	与謝野町字後野885
108	第16投票区	後野	加悦	与謝野町字後野762-1
109	第16投票区	後野	加悦	与謝野町字後野732-1
110	第16投票区	後野	加悦	与謝野町字後野409
第16投票区 後野 計			7	
111	第17投票区	与謝	加悦	与謝野町字与謝70
112	第17投票区	与謝	加悦	与謝野町字与謝108
113	第17投票区	与謝	加悦	与謝野町字与謝2658

番号	投票区	名称	設置場所	
			地域	住所
114	第17投票区	与謝	加悦	与謝野町字与謝2539
115	第17投票区	与謝	加悦	与謝野町字与謝2294-1
116	第17投票区	与謝	加悦	与謝野町字与謝1874-2
117	第17投票区	与謝	加悦	与謝野町字与謝856
118	第17投票区	与謝	加悦	与謝野町字与謝598
119	第17投票区	与謝	加悦	与謝野町字与謝3113-1
第17投票区 与謝			計	9

番号	投票区	名称	設置場所	
			地域	住所
120	第18投票区	滝	加悦	与謝野町字滝358
121	第18投票区	滝	加悦	与謝野町字滝970-6
122	第18投票区	滝	加悦	与謝野町字滝442
123	第18投票区	滝	加悦	与謝野町字滝3665-1
124	第18投票区	滝	加悦	与謝野町字滝1070-2
125	第18投票区	滝	加悦	与謝野町字滝1317
126	第18投票区	滝	加悦	与謝野町字滝1410
第18投票区 滝 計			7	
127	第19投票区	奥滝	加悦	与謝野町字滝1943-1
128	第19投票区	奥滝	加悦	与謝野町字滝1692
第19投票区 奥滝 計			2	
129	第20投票区	金屋	加悦	与謝野町字金屋226
130	第20投票区	金屋	加悦	与謝野町字金屋1364-1
131	第20投票区	金屋	加悦	与謝野町字金屋307-1
132	第20投票区	金屋	加悦	与謝野町字金屋465-2
133	第20投票区	金屋	加悦	与謝野町字金屋431-26
134	第20投票区	金屋	加悦	与謝野町字金屋657
第20投票区 金屋 計			6	
135	第21投票区	温江	加悦	与謝野町字温江511
136	第21投票区	温江	加悦	与謝野町字温江902
137	第21投票区	温江	加悦	与謝野町字温江873
138	第21投票区	温江	加悦	与謝野町字温江936-1
139	第21投票区	温江	加悦	与謝野町字温江1623
140	第21投票区	温江	加悦	与謝野町字温江2044
141	第21投票区	温江	加悦	与謝野町字温江238
142	第21投票区	温江	加悦	与謝野町字温江2519-1
第21投票区 温江 計			8	
143	第22投票区	明石	加悦	与謝野町字明石2006
144	第22投票区	明石	加悦	与謝野町字明石1737-1
145	第22投票区	明石	加悦	与謝野町字明石1490-1
146	第22投票区	明石	加悦	与謝野町字明石475
147	第22投票区	明石	加悦	与謝野町字明石1779-1
148	第22投票区	明石	加悦	与謝野町字明石1436
第22投票区 明石 計			6	
149	第23投票区	香河	加悦	与謝野町字香河540
150	第23投票区	香河	加悦	与謝野町字香河422-1
151	第23投票区	香河	加悦	与謝野町字香河316-1
152	第23投票区	香河	加悦	与謝野町字香河19-1
第23投票区 香河 計			4	

番号	投票区	名称	設置場所	
			地域	住所
加悦地域計			72	

# 第13投票所（算所）

No.81～No.87（7箇所）

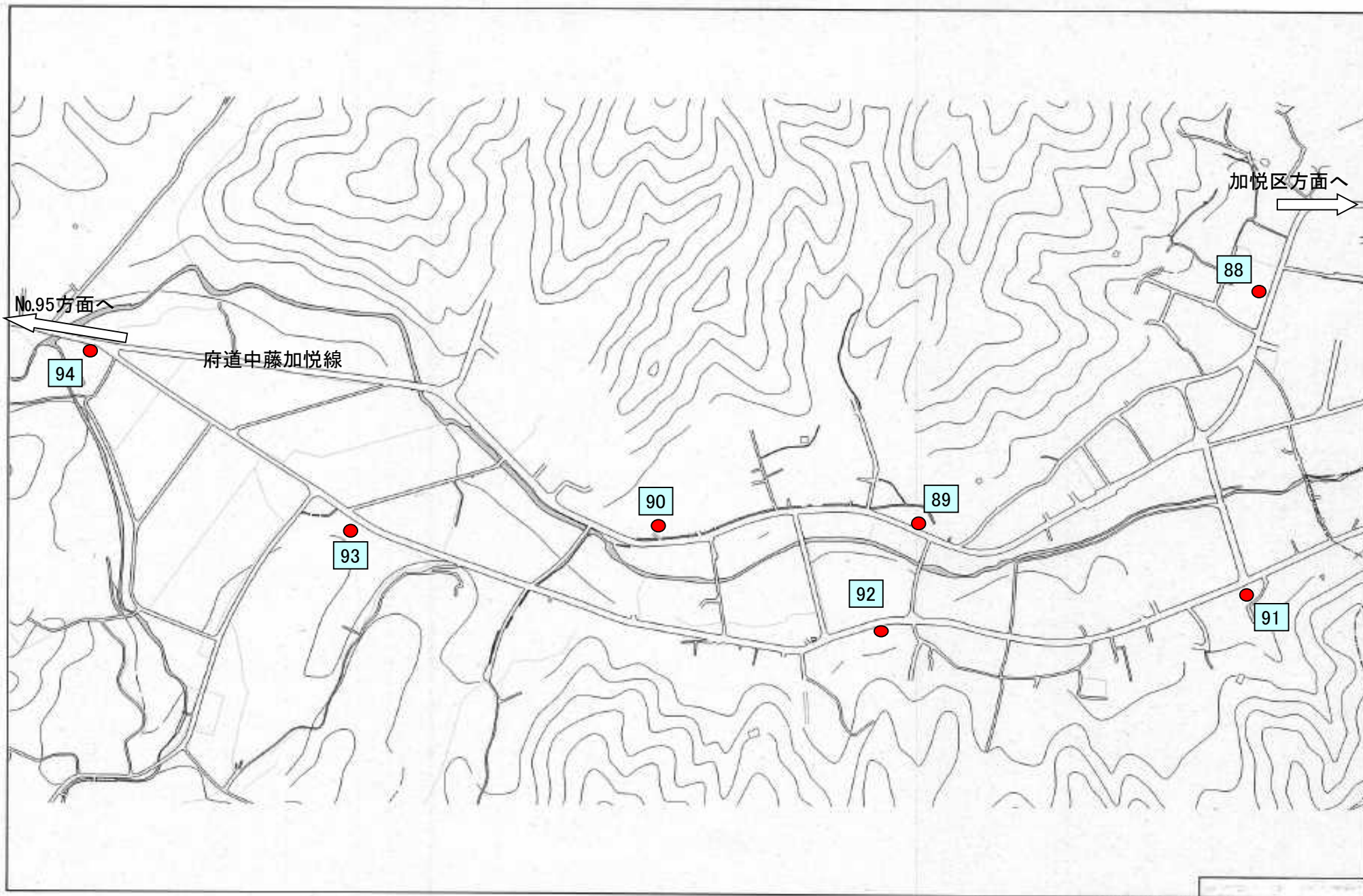
第13投票区(算所 No.81~No.87)



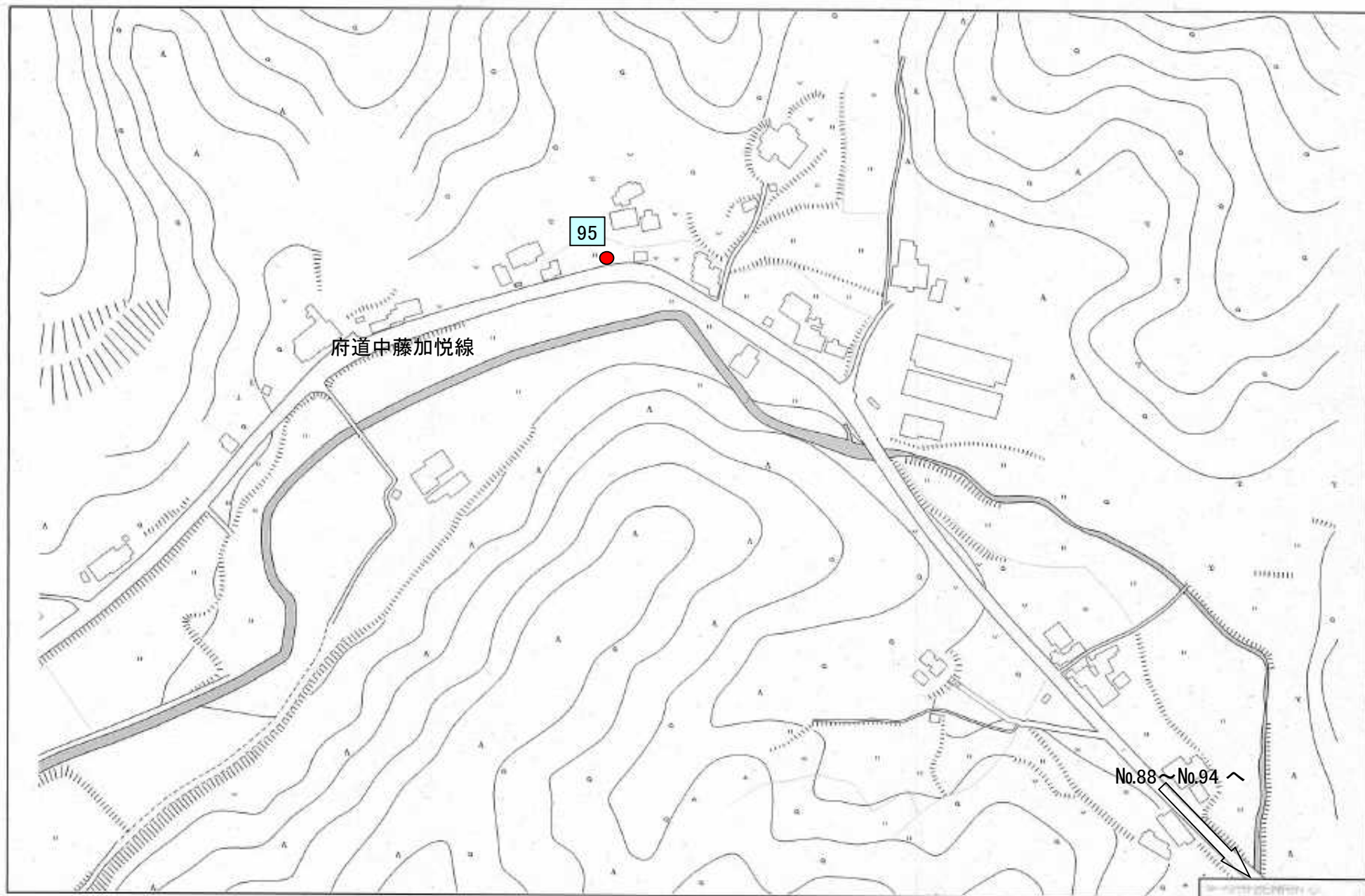
# 第14投票所（加悦奥）

No.88~No.95（8箇所）

第14投票区(加悦奥 その1 No.88~No.94)



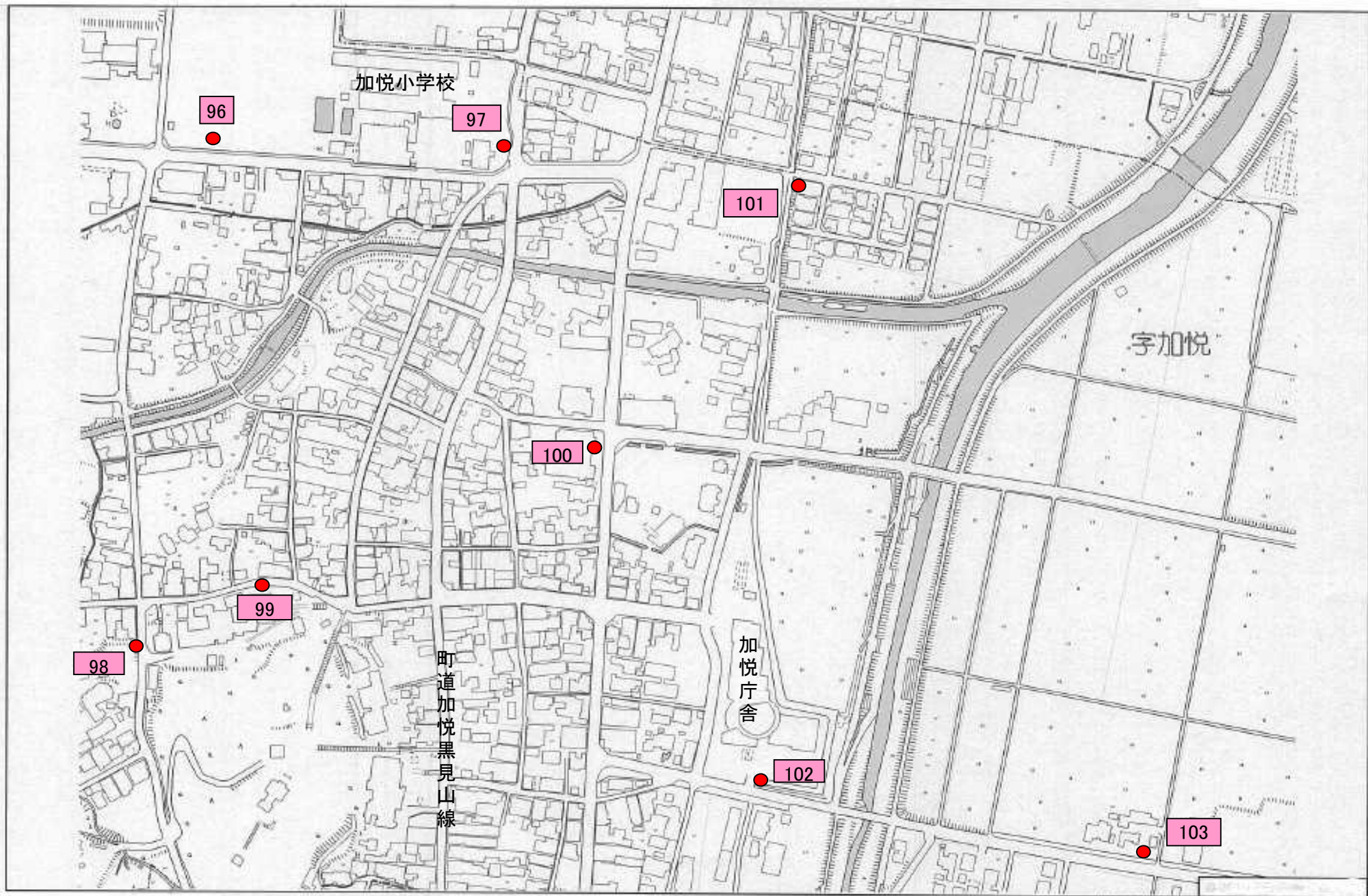
第14投票区(加悦奥 その2 No.95)



# 第15投票所（加悦）

No.96～No.103（8箇所）

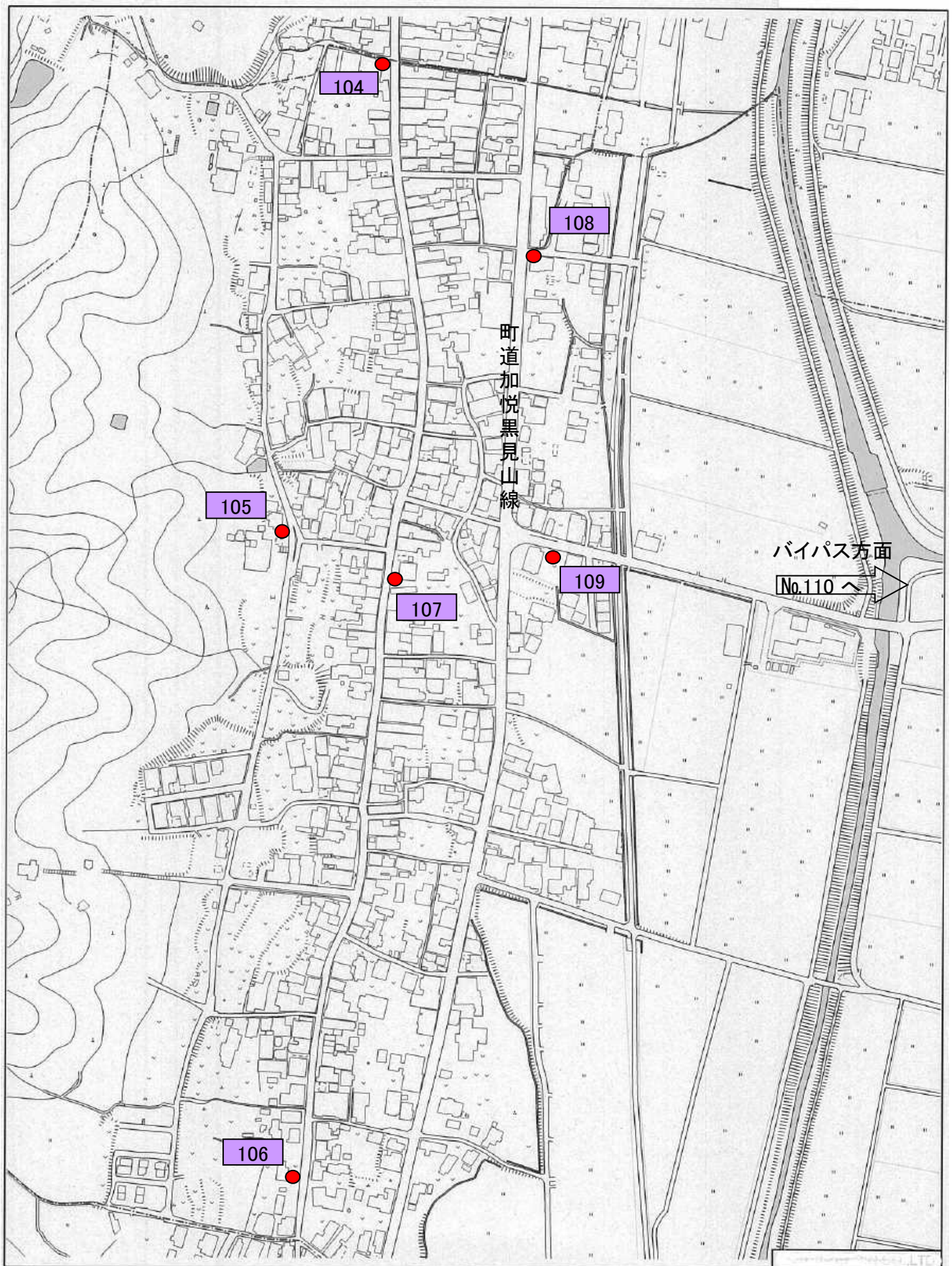
第15投票区(加悦 No.96~No.103)



# 第16投票所（後野）

No.104～No.110（7箇所）

第16投票区(後野 その1 No.104~No.108、No.109)



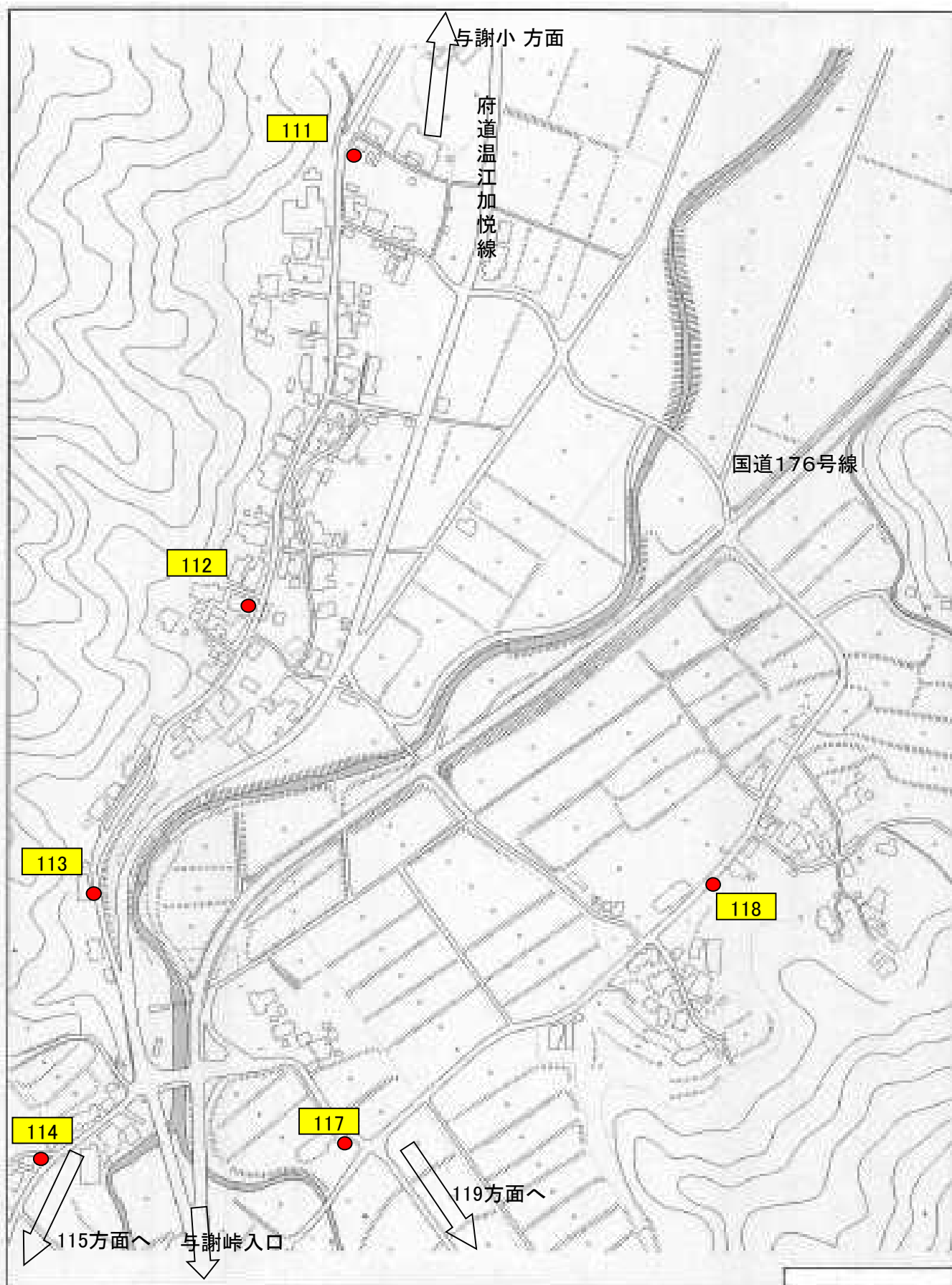
第16投票区(後野 その2 No.110)



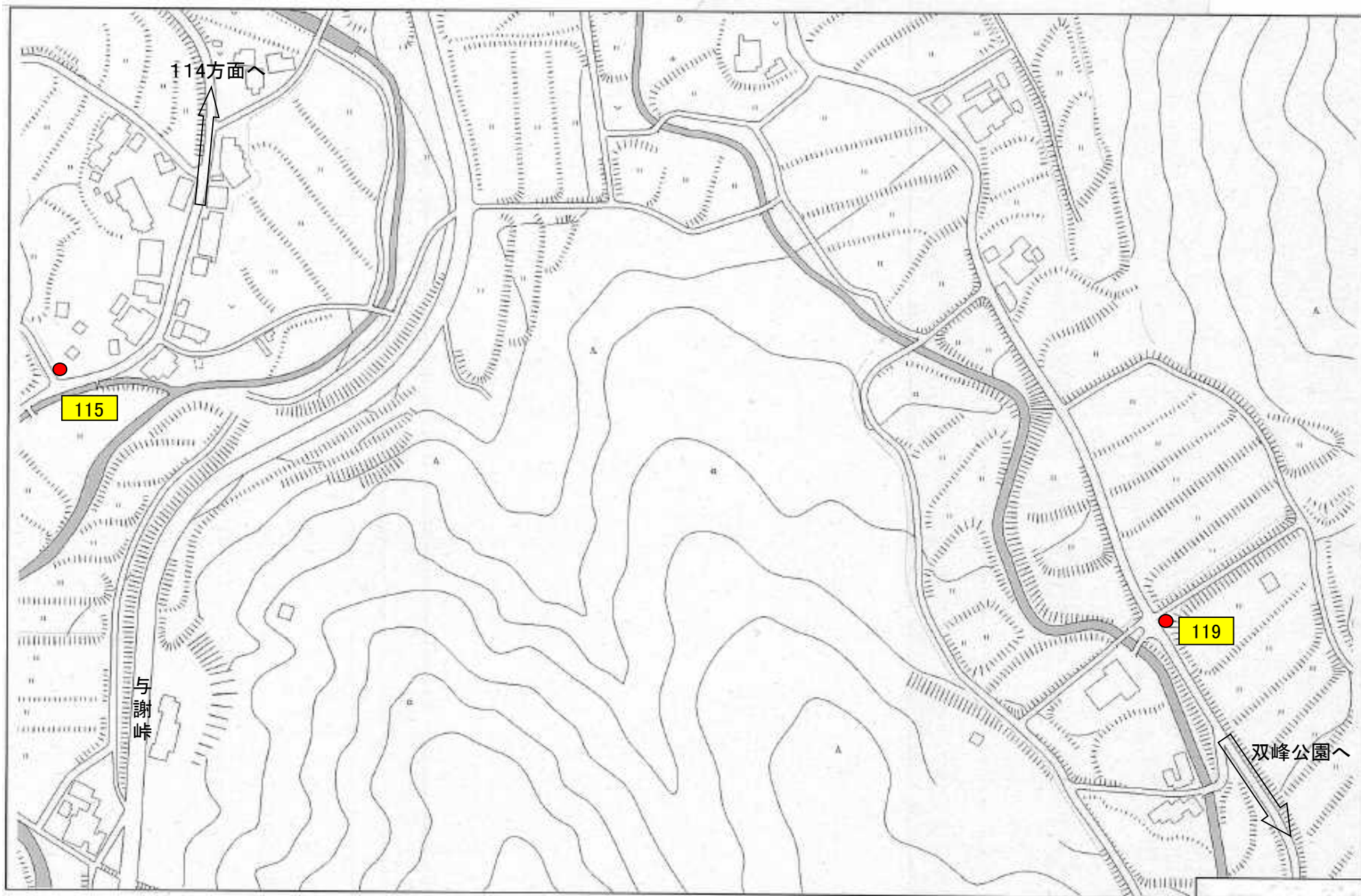
# 第17投票所（与謝）

No.111～No.119（9箇所）

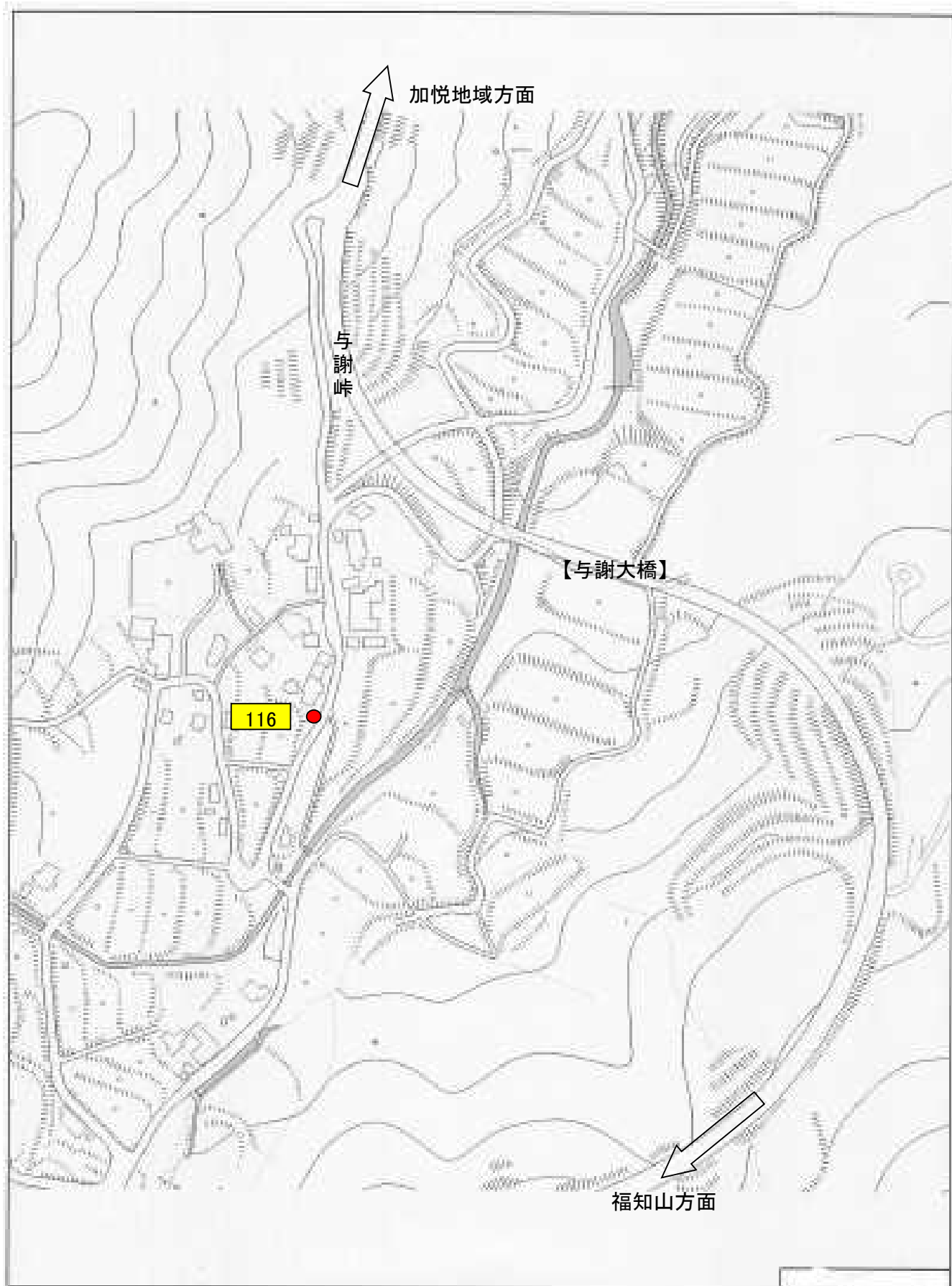
第17投票区(与謝その1 No.111~No.114、No.117~No.118)



第17投票区(与謝その2 No.115、No.119)



第17投票区(与謝その3 No.116)



第18投票所（滝）

No.120～No.126（7箇所）

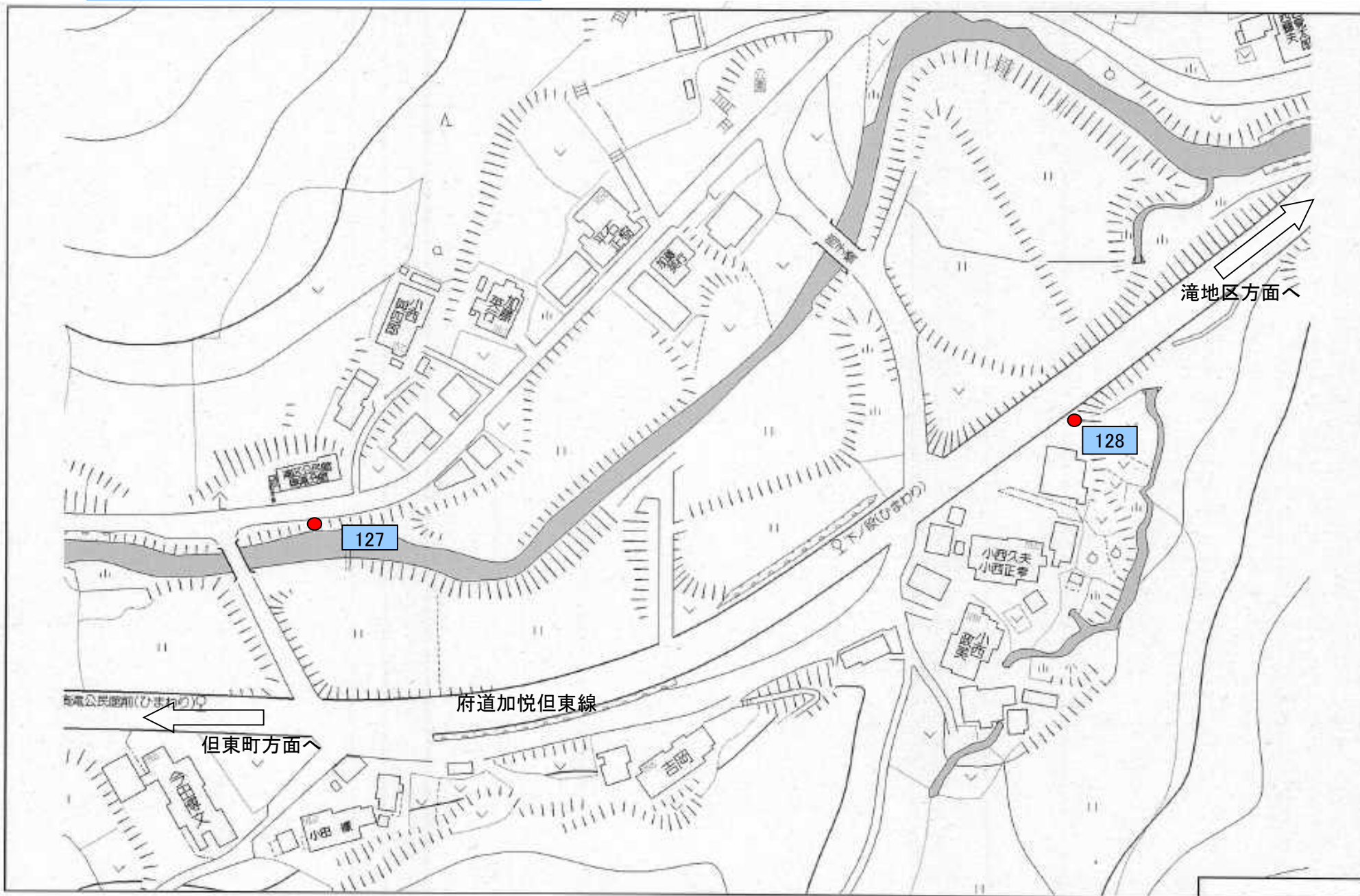
第18投票区(滝 No.120~No.126)



# 第19投票所（奥滝）

No.127～No.128（2箇所）

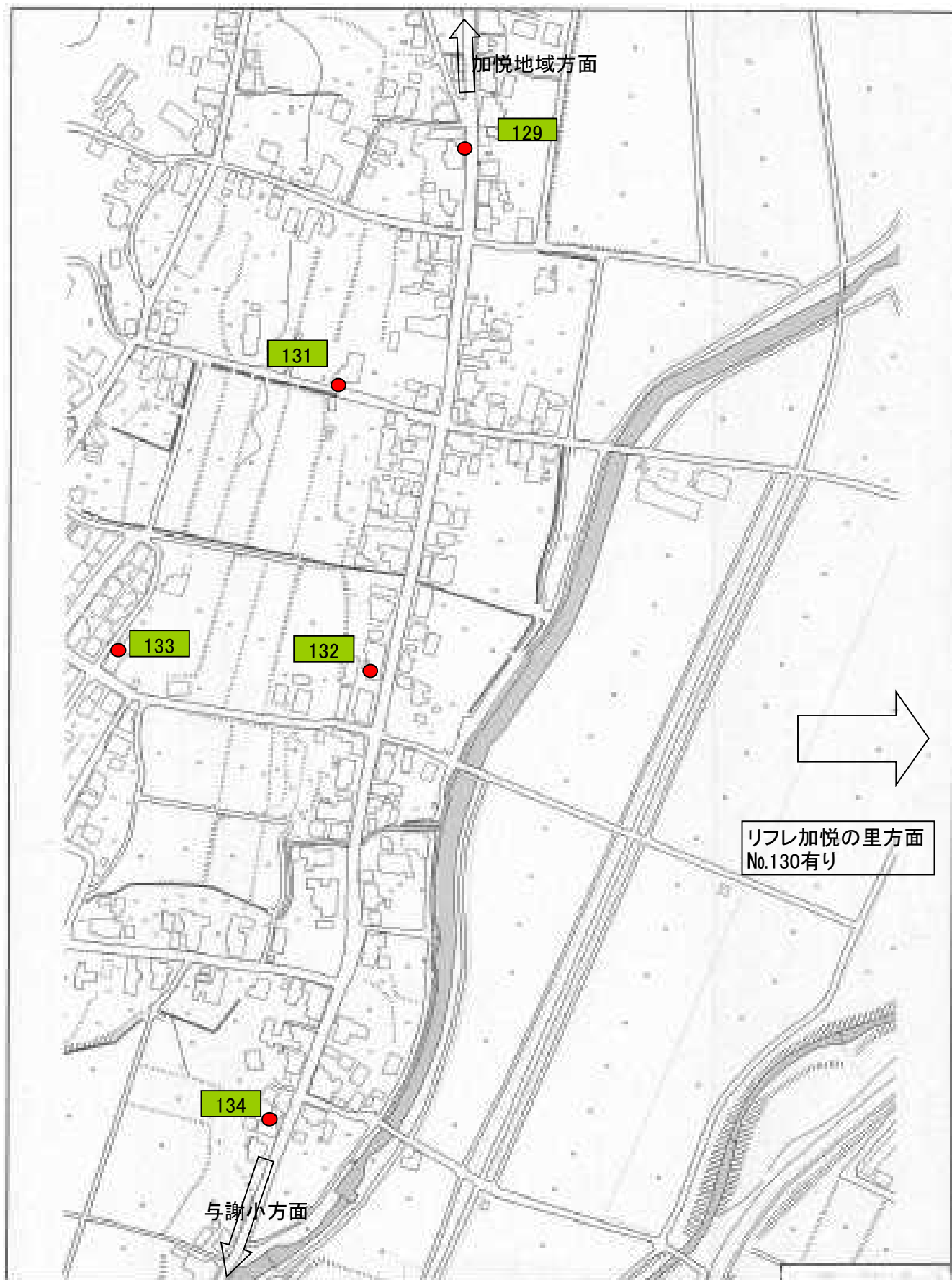
第19投票区(奥滝 No.127~No.128)



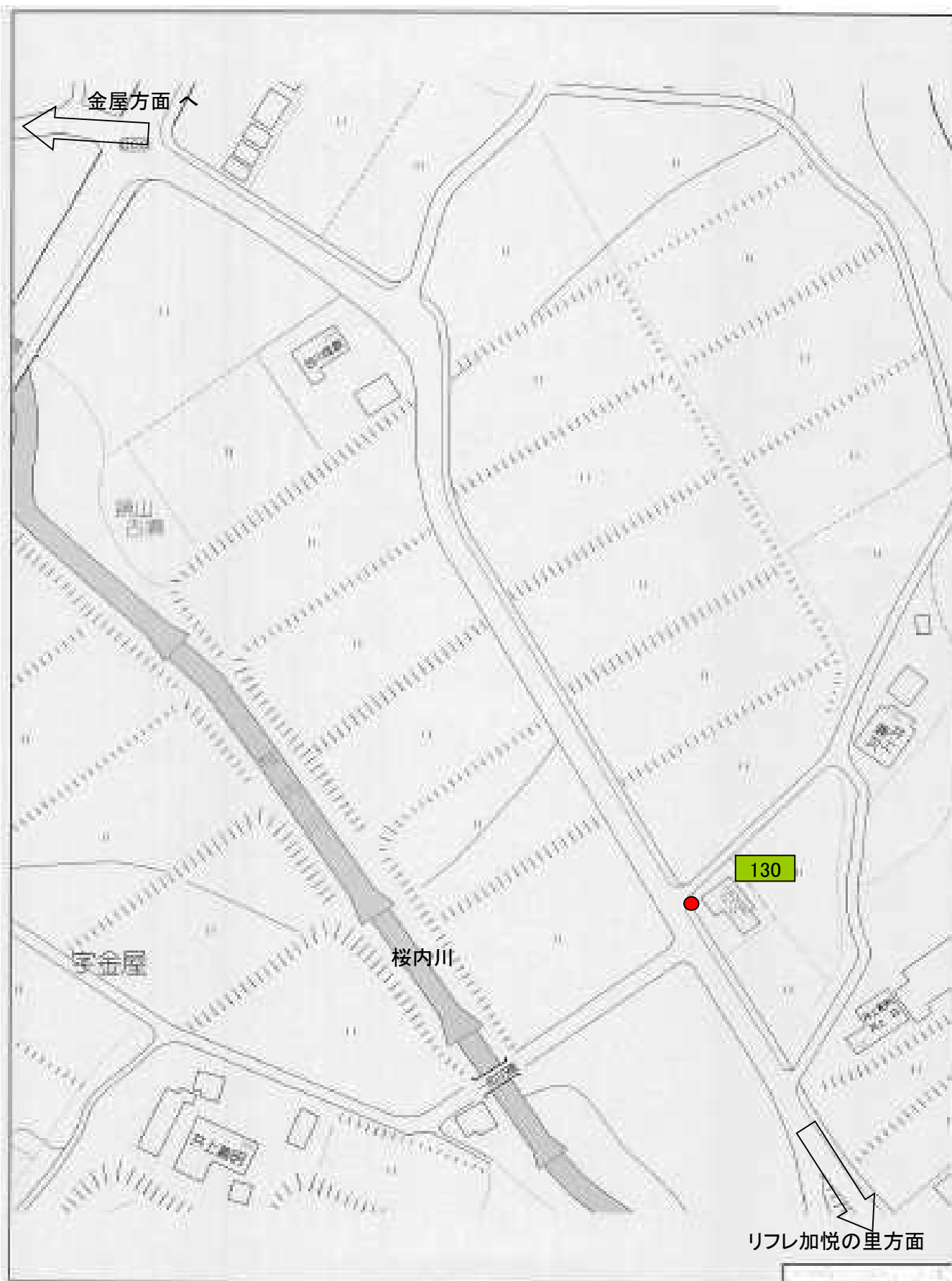
# 第20投票所（金屋）

No.129～No.134（6箇所）

第20投票区(金屋 その1 No.129、No.131~No.134)



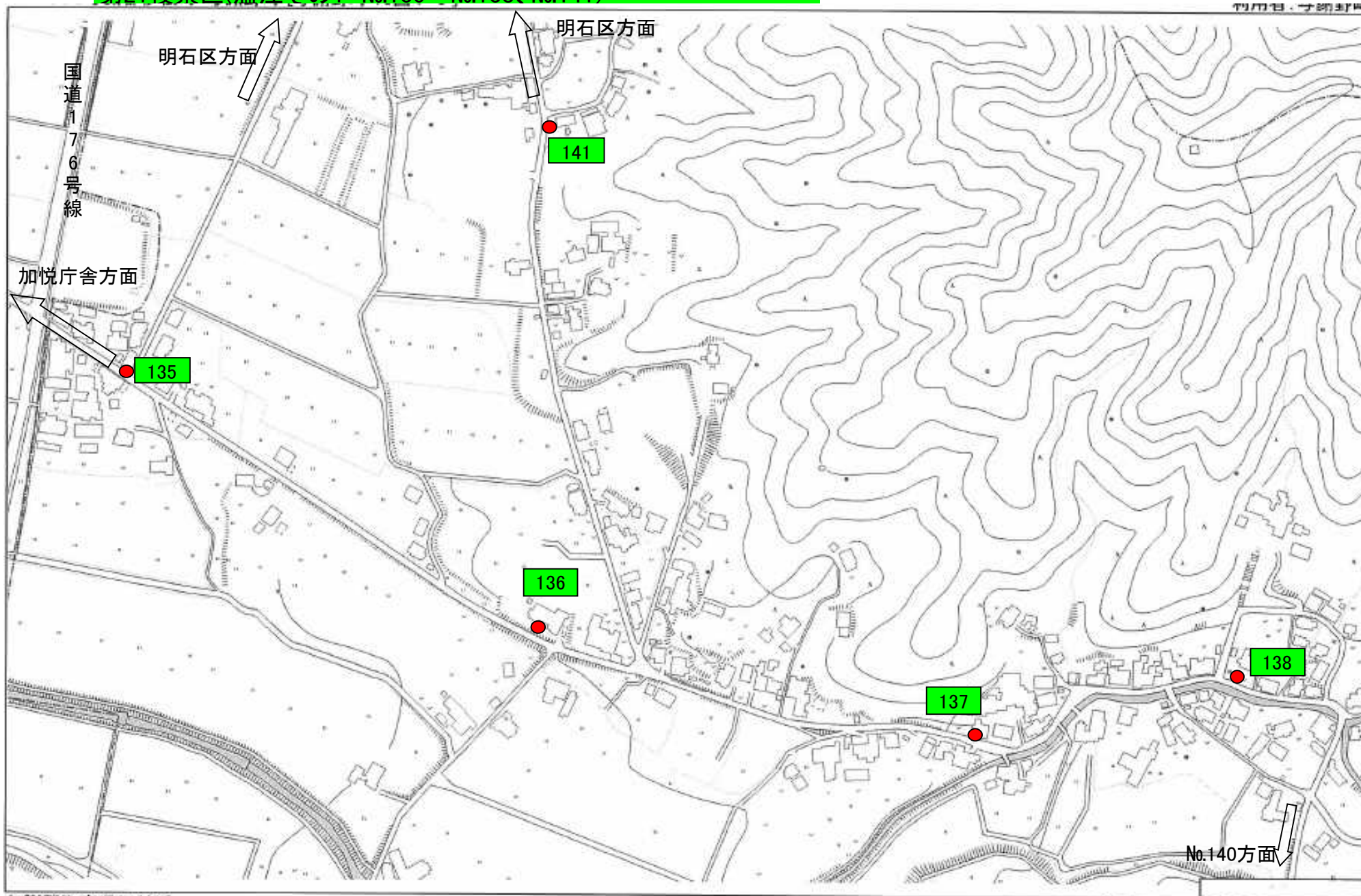
第20投票区(金屋 その2 No.130)



# 第21投票所（温江）

No.135～No.142（8箇所）

第21投票区(温江その1 No.135~No.138、No.141)



第21投票区(温江その2 No.139~No.140)



第21投票区(温江その3 No.142)

利川市 野田町



野田川地域方面

後野区方面へ

No.136 温江地区公民館方面

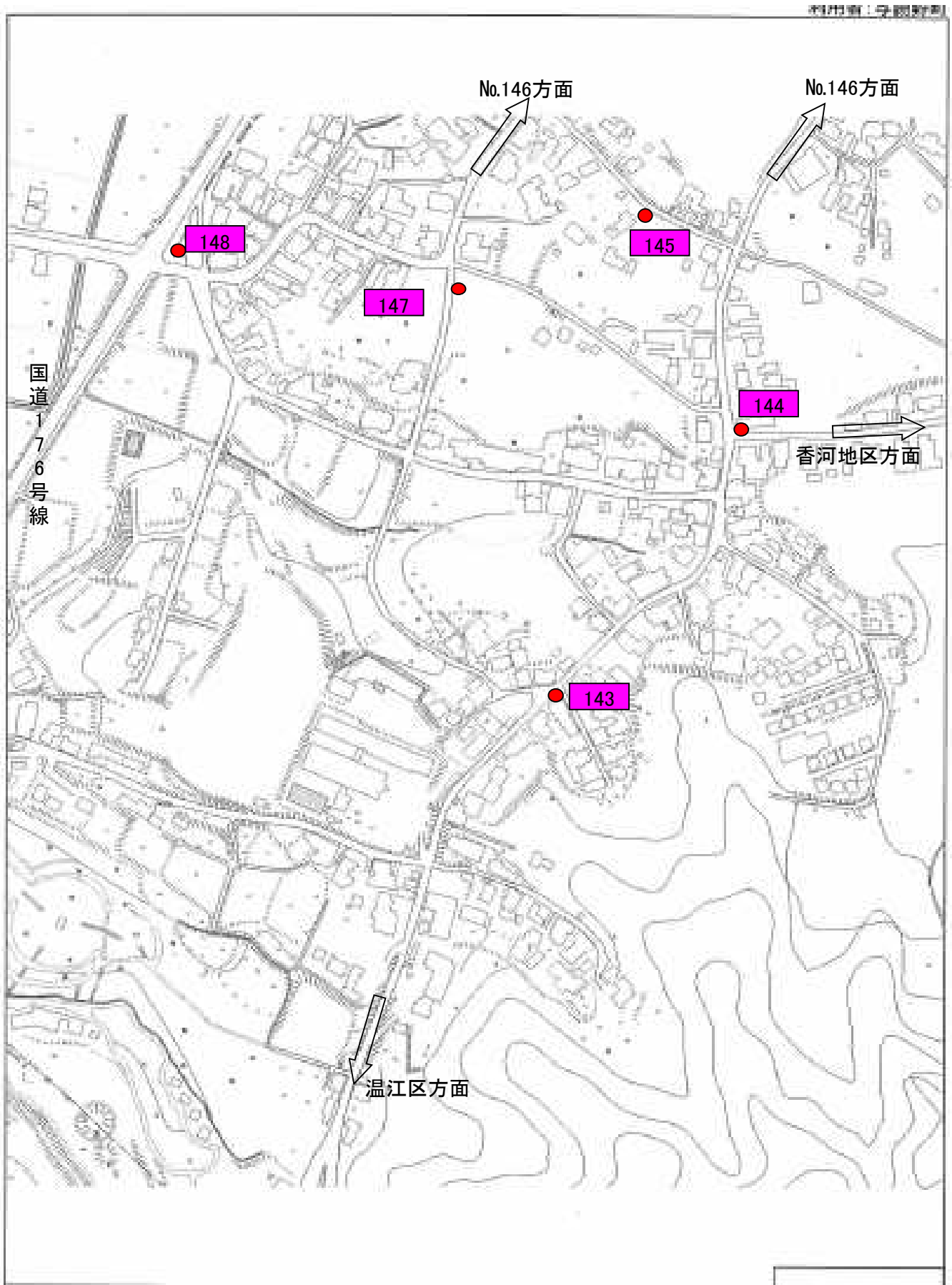
142

国道176号線

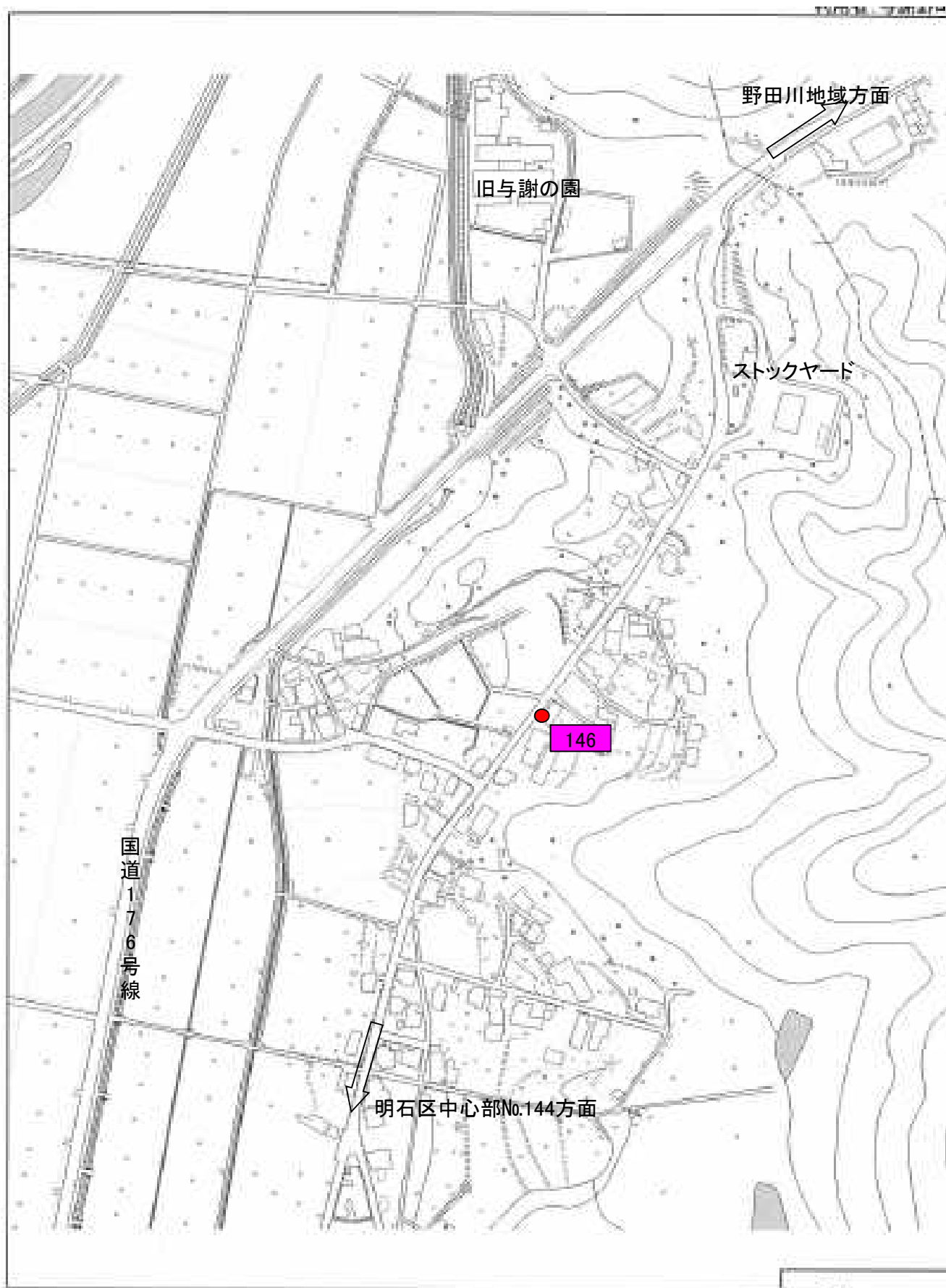
# 第22投票所（明石）

No.143～No.148（6箇所）

第22投票区(明石 その1 No.143~No.145、No.147~No.148)



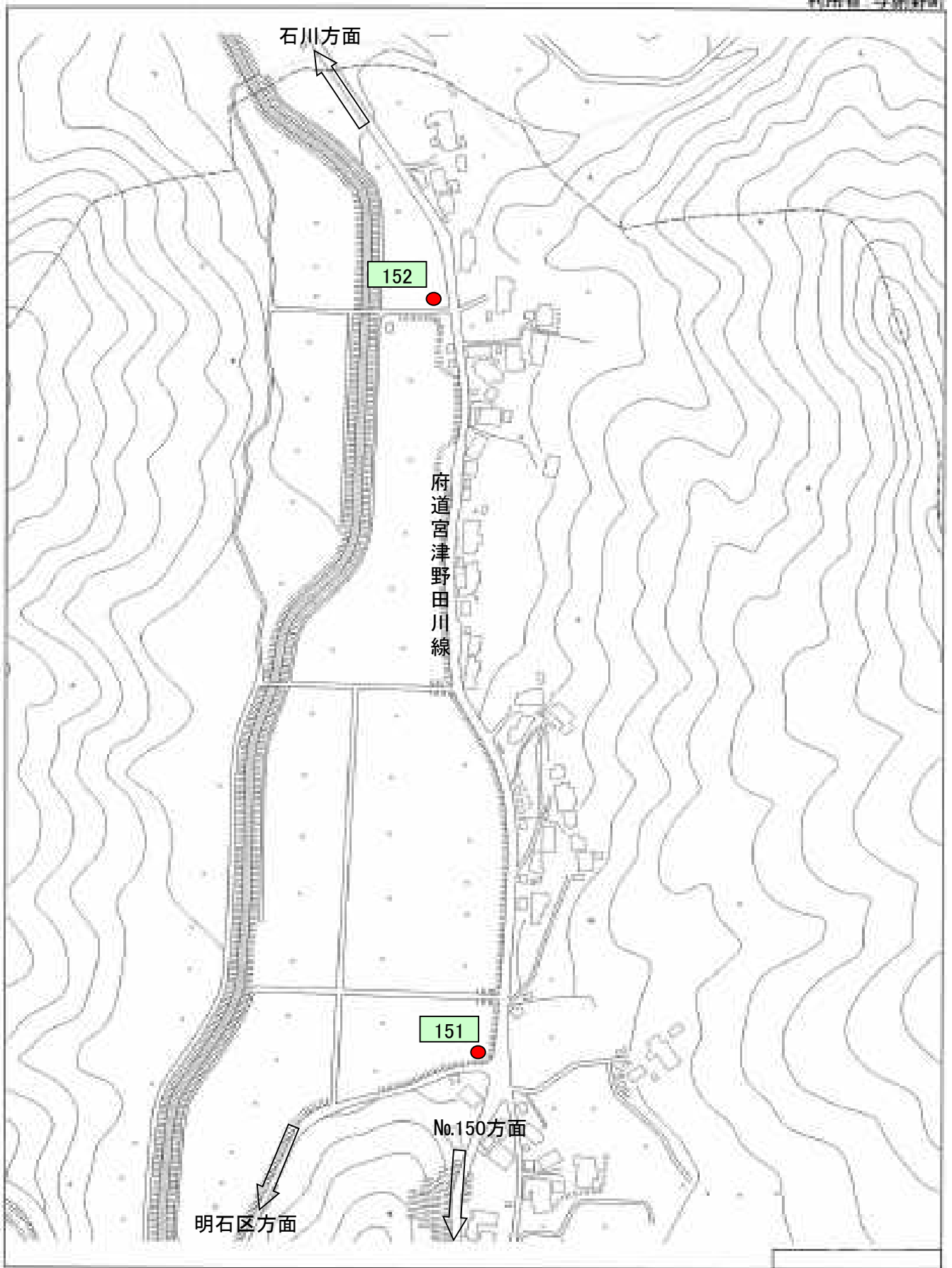
第22投票区(明石 その2 No.146)



# 第23投票所（香河）

No.149~No.152（4箇所）

第23投票区(香河 その1 No.151~No.152)



第23投票区(香河 その2 No.149、No.150)

利用有: 号部野町

