

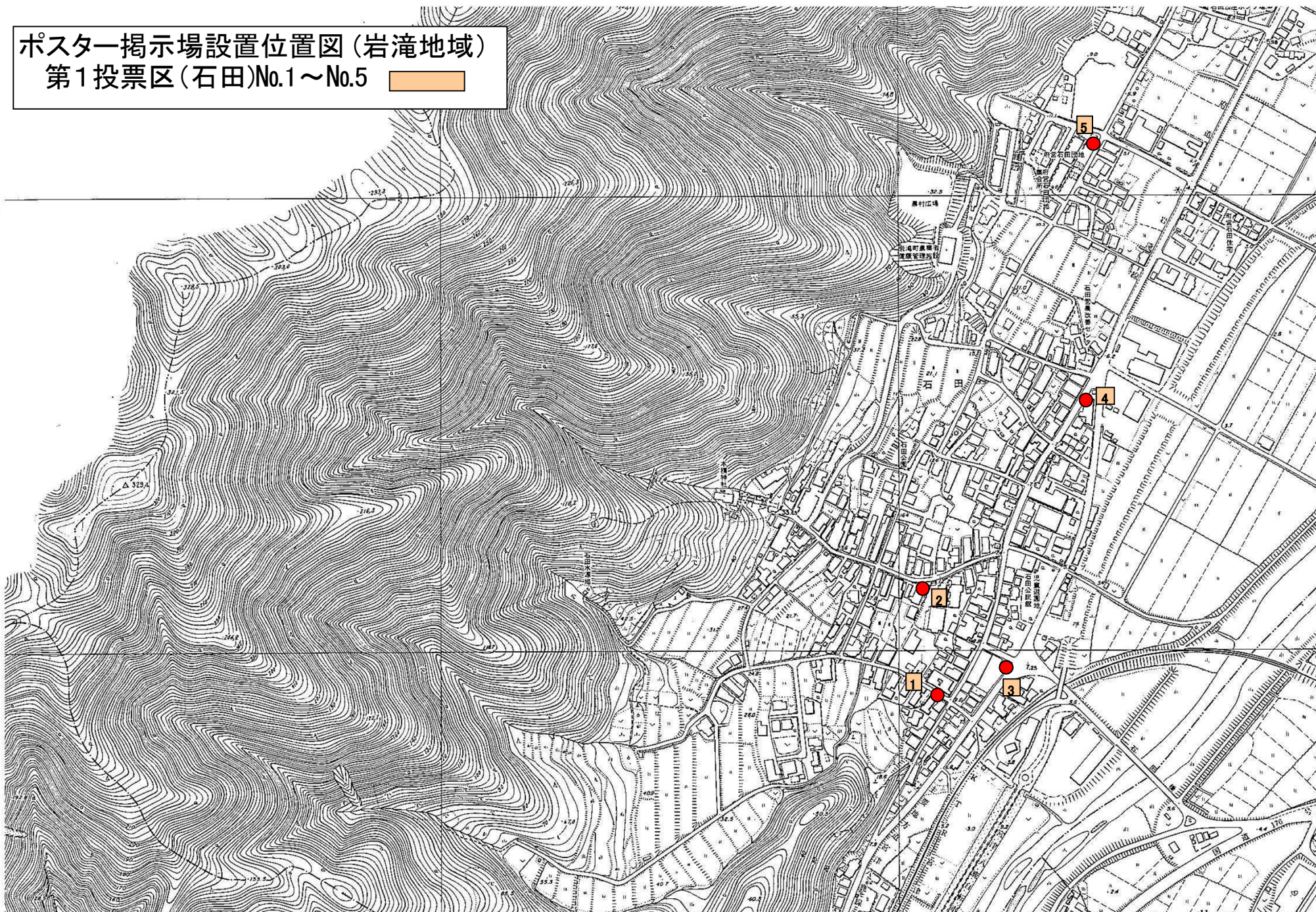
ポスター掲示場設置位置図 (岩滝地域)

衆議院議員総選挙 ポスター掲示場設置場所一覧

〔与謝野町〕

番号	投票区	名称	設 置 場 所	
			地域	住 所
1	第1投票区	石田	岩滝	与謝野町字弓木668
2	第1投票区	石田	岩滝	与謝野町字弓木433
3	第1投票区	石田	岩滝	与謝野町字弓木地内
4	第1投票区	石田	岩滝	与謝野町字弓木地内
5	第1投票区	石田	岩滝	与謝野町字弓木213-1
第1投票区 石田 計			5	
6	第2投票区	弓木	岩滝	与謝野町字弓木地内
7	第2投票区	弓木	岩滝	与謝野町字弓木1426
8	第2投票区	弓木	岩滝	与謝野町字弓木1916-3
9	第2投票区	弓木	岩滝	与謝野町字弓木1985-1
10	第2投票区	弓木	岩滝	与謝野町字弓木地内
第2投票区 弓木 計			5	
11	第3投票区	岩滝	岩滝	与謝野町字岩滝地内
12	第3投票区	岩滝	岩滝	与謝野町字岩滝地内
13	第3投票区	岩滝	岩滝	与謝野町字岩滝地内
14	第3投票区	岩滝	岩滝	与謝野町字岩滝地内
15	第3投票区	岩滝	岩滝	与謝野町字岩滝地内
16	第3投票区	岩滝	岩滝	与謝野町字弓木地内
17	第3投票区	岩滝	岩滝	与謝野町字岩滝地内
第3投票区 岩滝 計			7	
18	第4投票区	東町	岩滝	与謝野町字岩滝地内
19	第4投票区	東町	岩滝	与謝野町字岩滝1190
20	第4投票区	東町	岩滝	与謝野町字岩滝地内
21	第4投票区	東町	岩滝	与謝野町字岩滝367-2
22	第4投票区	東町	岩滝	与謝野町字岩滝地内
第4投票区 東町 計			5	
23	第5投票区	男山	岩滝	与謝野町字男山2715-1
24	第5投票区	男山	岩滝	与謝野町字男山702-1
25	第5投票区	男山	岩滝	与謝野町字男山384
26	第5投票区	男山	岩滝	与謝野町字男山地内
27	第5投票区	男山	岩滝	与謝野町字男山264
28	第5投票区	男山	岩滝	与謝野町字男山地内
29	第5投票区	男山	岩滝	与謝野町字男山78
30	第5投票区	男山	岩滝	与謝野町字男山地内
第5投票区 男山 計			8	
岩 滝 地 域 計			30	

ポスター掲示場設置位置図(岩滝地域)
第1投票区(石田)No.1~No.5

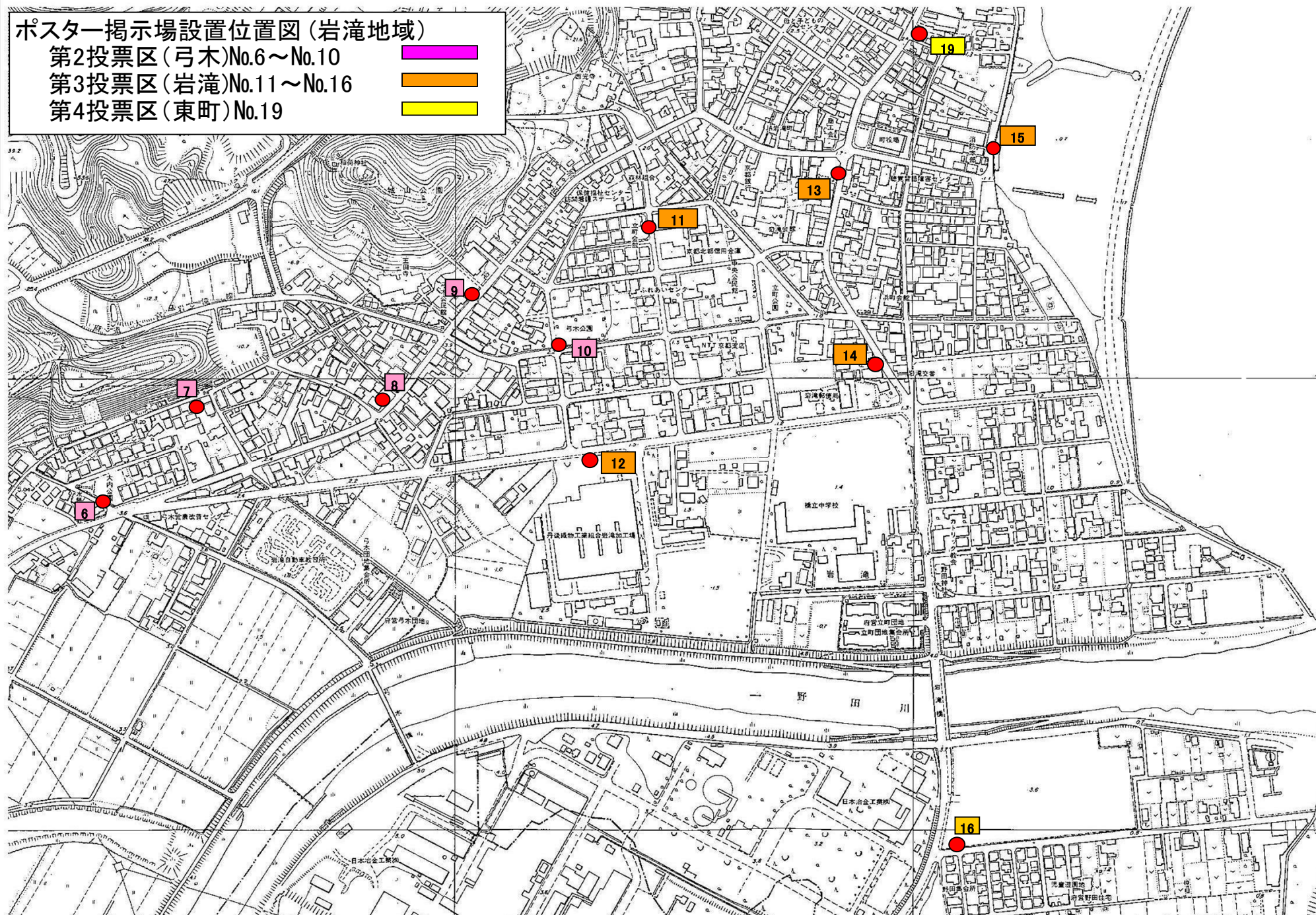


ポスター掲示場設置位置図(岩滝地域)

第2投票区(弓木)No.6~No.10

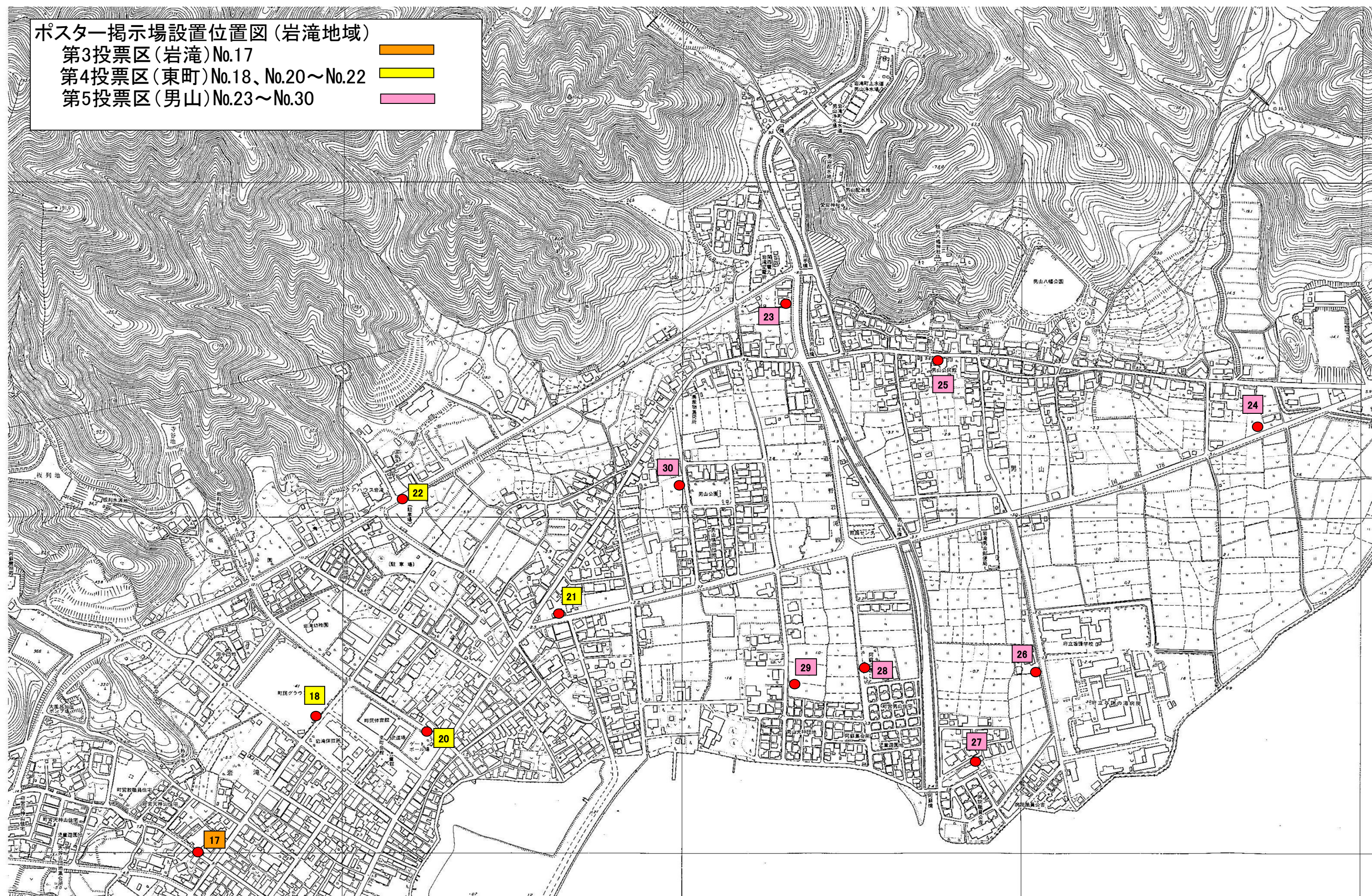
第3投票区(岩滝)No.11~No.16

第4投票区(東町)No.19



ポスター掲示場設置位置図(岩滝地域)

第3投票区(岩滝)No.17	オレンジ色
第4投票区(東町)No.18、No.20～No.22	黄色
第5投票区(男山)No.23～No.30	ピンク色



ポスター掲示場設置位置図 (野田川地域)

衆議院議員総選挙 ポスター掲示場設置場所一覧

〔与謝野町〕

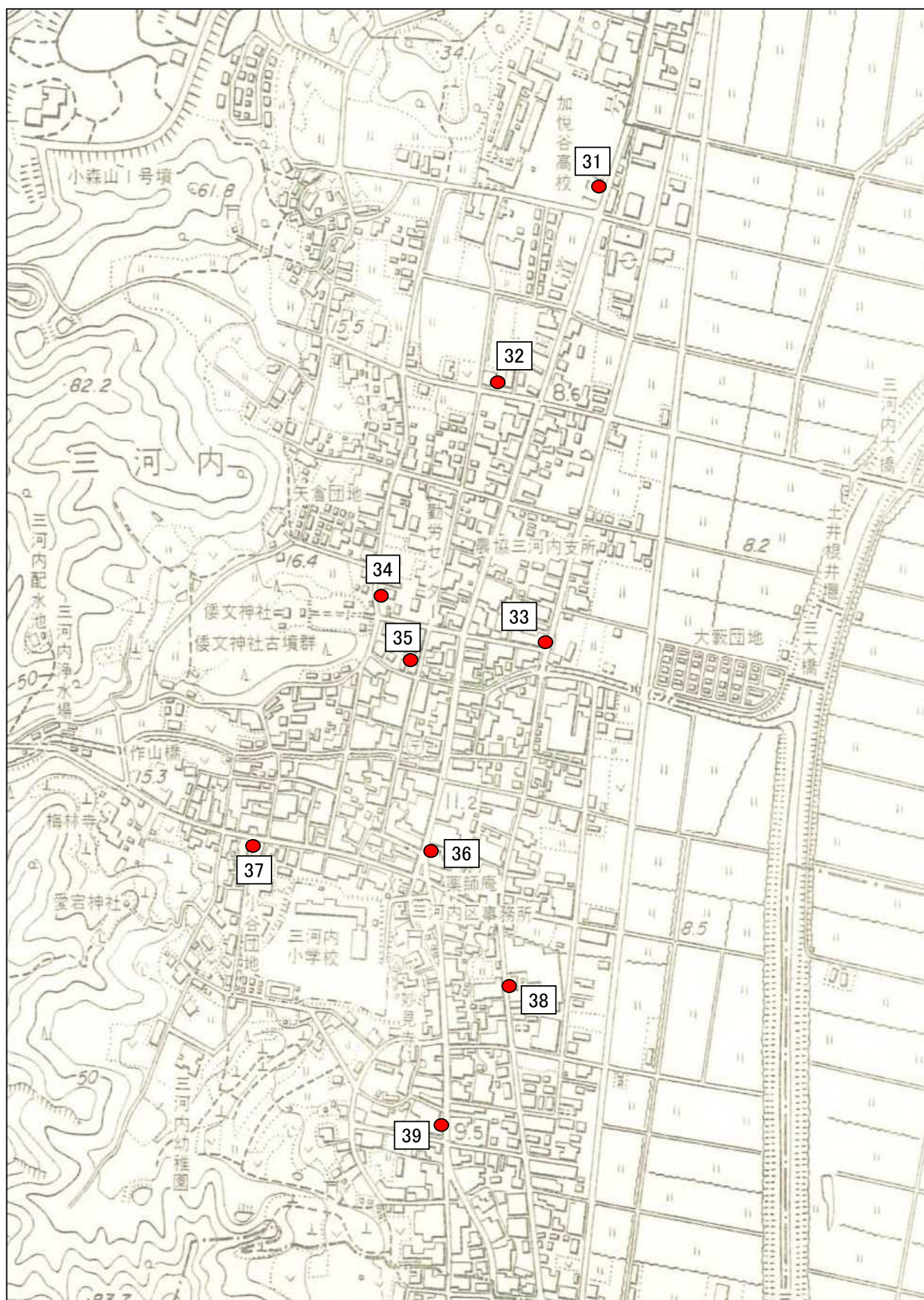
番号	投票区	名称	設 置 場 所	
			地域	住 所
31	第 6 投票区	三河内	野田川	与謝野町字三河内810
32	第 6 投票区	三河内	野田川	与謝野町字三河内847
33	第 6 投票区	三河内	野田川	与謝野町字三河内1329
34	第 6 投票区	三河内	野田川	与謝野町字三河内919-2
35	第 6 投票区	三河内	野田川	与謝野町字三河内1443
36	第 6 投票区	三河内	野田川	与謝野町字三河内1400
37	第 6 投票区	三河内	野田川	与謝野町字三河内1534
38	第 6 投票区	三河内	野田川	与謝野町字三河内70-1
39	第 6 投票区	三河内	野田川	与謝野町字三河内1649
第 6 投票区 三河内 計			9	
40	第 7 投票区	岩屋	野田川	与謝野町字岩屋101
41	第 7 投票区	岩屋	野田川	与謝野町字岩屋176-2
42	第 7 投票区	岩屋	野田川	与謝野町字岩屋299-1
43	第 7 投票区	岩屋	野田川	与謝野町字岩屋323-2
44	第 7 投票区	岩屋	野田川	与謝野町字岩屋892
45	第 7 投票区	岩屋	野田川	与謝野町字岩屋945
第 7 投票区 岩屋 計			6	
46	第 8 投票区	市場	野田川	与謝野町字幾地1817-2
47	第 8 投票区	市場	野田川	与謝野町字幾地843-3
48	第 8 投票区	市場	野田川	与謝野町字幾地1559
49	第 8 投票区	市場	野田川	与謝野町字幾地869-2
50	第 8 投票区	市場	野田川	与謝野町字幾地1303-2
51	第 8 投票区	市場	野田川	与謝野町字幾地1013-2
52	第 8 投票区	市場	野田川	与謝野町字幾地892
53	第 8 投票区	市場	野田川	与謝野町字幾地369-1
54	第 8 投票区	市場	野田川	与謝野町字四辻65
55	第 8 投票区	市場	野田川	与謝野町字四辻744
56	第 8 投票区	市場	野田川	与謝野町字四辻20
第 8 投票区 市場 計			11	
57	第 9 投票区	上山田	野田川	与謝野町字上山田893
58	第 9 投票区	上山田	野田川	与謝野町字上山田574-2
59	第 9 投票区	上山田	野田川	与謝野町字上山田997
60	第 9 投票区	上山田	野田川	与謝野町字上山田1-1
61	第 9 投票区	上山田	野田川	与謝野町字上山田9-2
62	第 9 投票区	上山田	野田川	与謝野町字上山田94-3
第 9 投票区 上山田 計			6	

衆議院議員総選挙 ポスター掲示場設置場所一覧

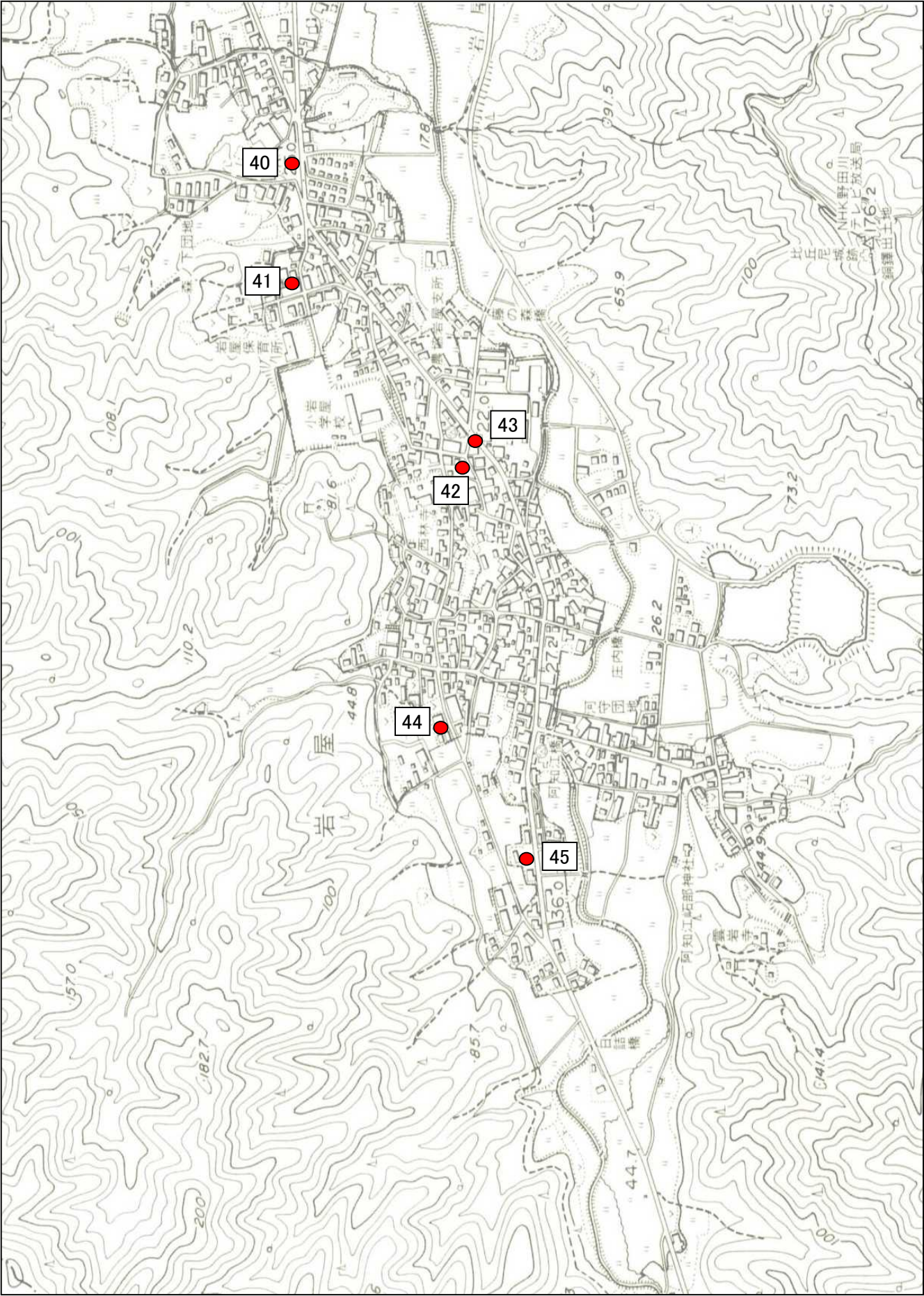
〔与謝野町〕

番号	投票区	名称	設 置 場 所	
			地域	住 所
63	第 1 0 投票区	下山田	野田川	与謝野町字下山田376-8
64	第 1 0 投票区	下山田	野田川	与謝野町字下山田953-1
65	第 1 0 投票区	下山田	野田川	与謝野町字下山田855
66	第 1 0 投票区	下山田	野田川	与謝野町字下山田1438
67	第 1 0 投票区	下山田	野田川	与謝野町字下山田2029
第 1 0 投票区 下山田 計			5	
68	第 1 1 投票区	石川	野田川	与謝野町字石川424
69	第 1 1 投票区	石川	野田川	与謝野町字石川5831
70	第 1 1 投票区	石川	野田川	与謝野町字石川4990番1
71	第 1 1 投票区	石川	野田川	与謝野町字石川2996-4
72	第 1 1 投票区	石川	野田川	与謝野町字石川2921
73	第 1 1 投票区	石川	野田川	与謝野町字石川5546
74	第 1 1 投票区	石川	野田川	与謝野町字石川743-2
75	第 1 1 投票区	石川	野田川	与謝野町字石川2404
76	第 1 1 投票区	石川	野田川	与謝野町字石川2325
77	第 1 1 投票区	石川	野田川	与謝野町字石川1270-1
78	第 1 1 投票区	石川	野田川	与謝野町字石川1442
第 1 1 投票区 石川 計			11	
79	第 1 2 投票区	川上	野田川	与謝野町字石川3048
80	第 1 2 投票区	川上	野田川	与謝野町字石川3223-2
第 1 2 投票区 川上 計			2	
野 田 川 地 域 計			50	

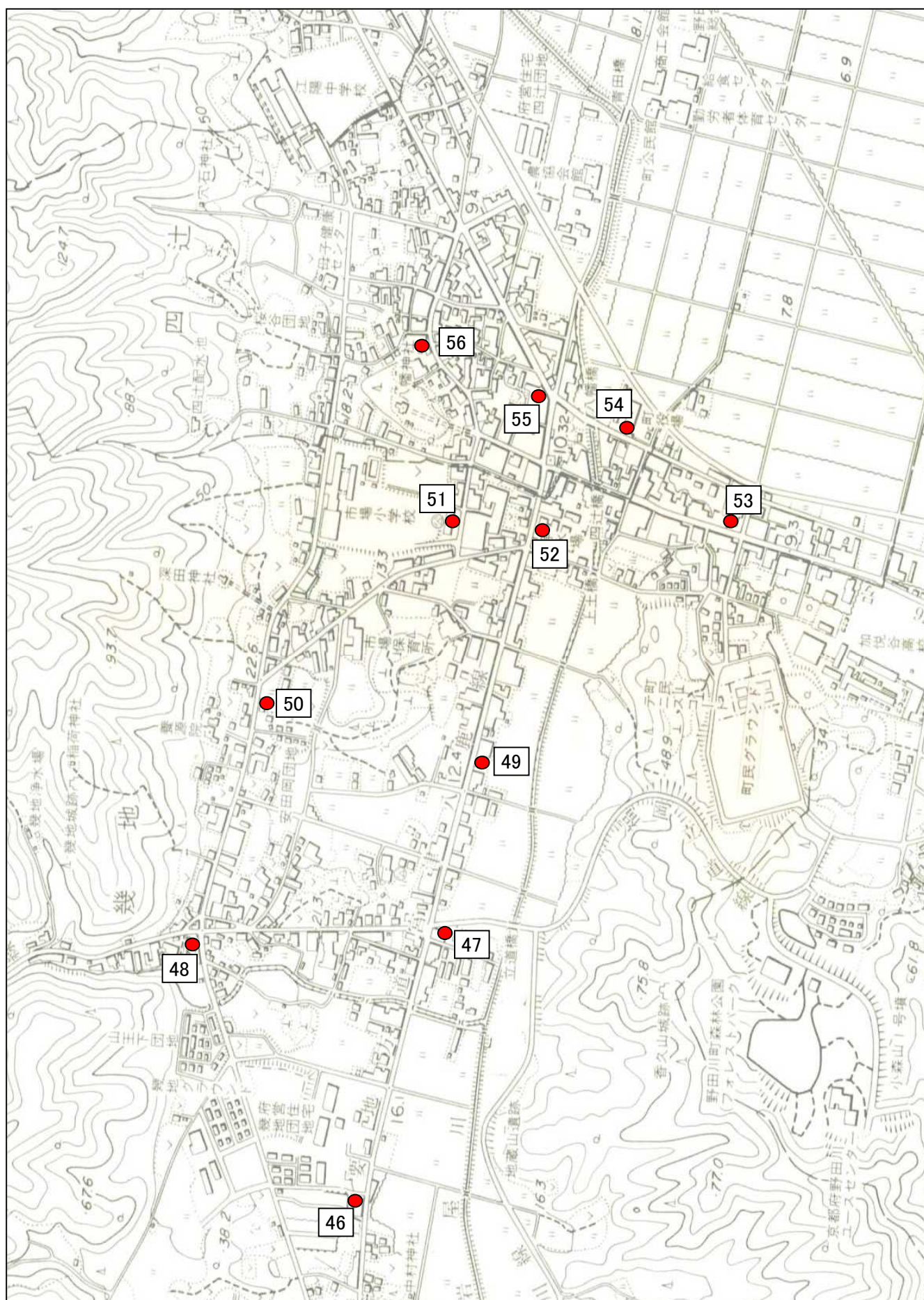
第6投票区(三河内 No.31～39)



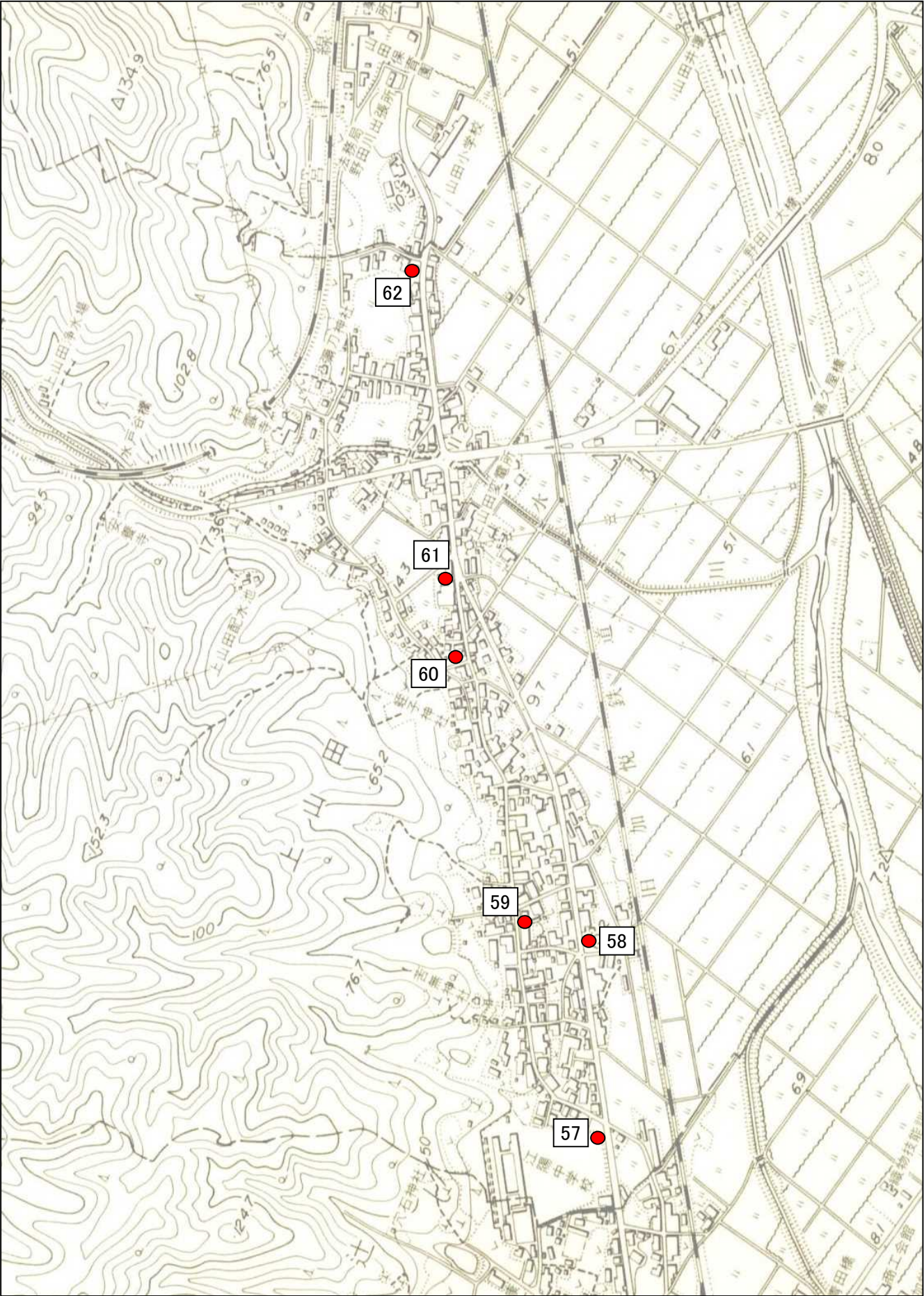
第7投票区(岩屋 No.40~45)



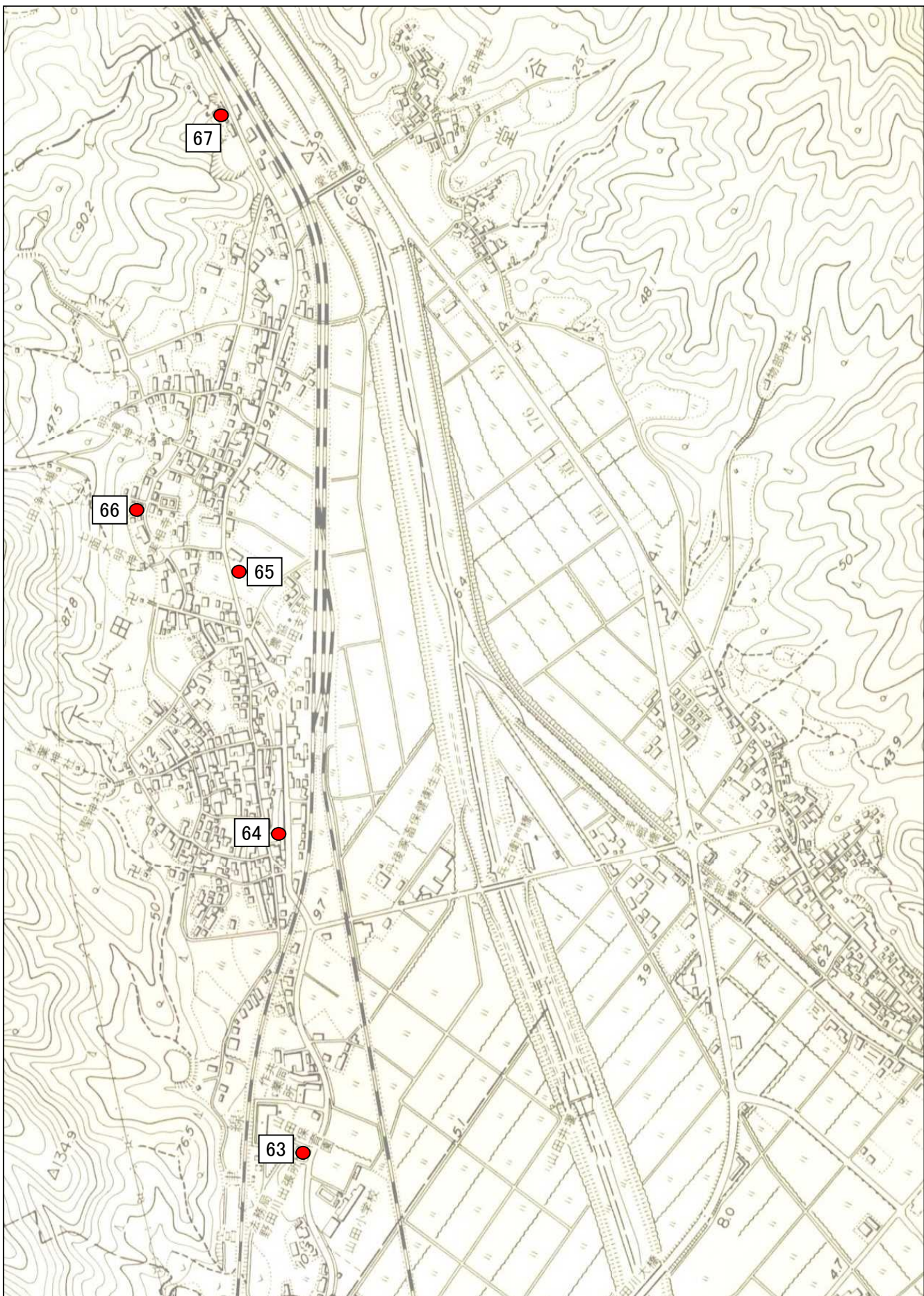
第8投票区(市場 No.46～56)



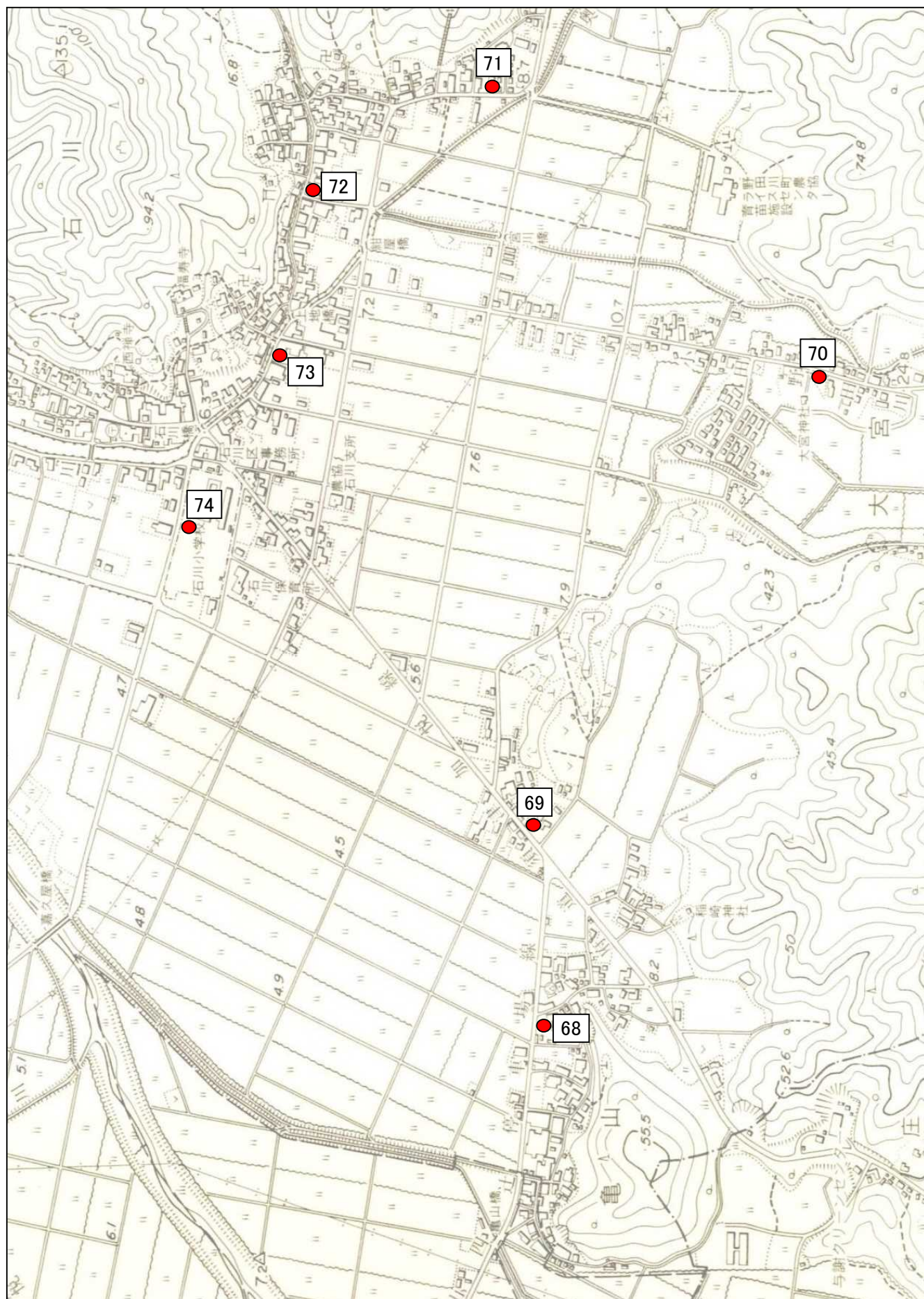
第9投票区(上山田 No.57~62)



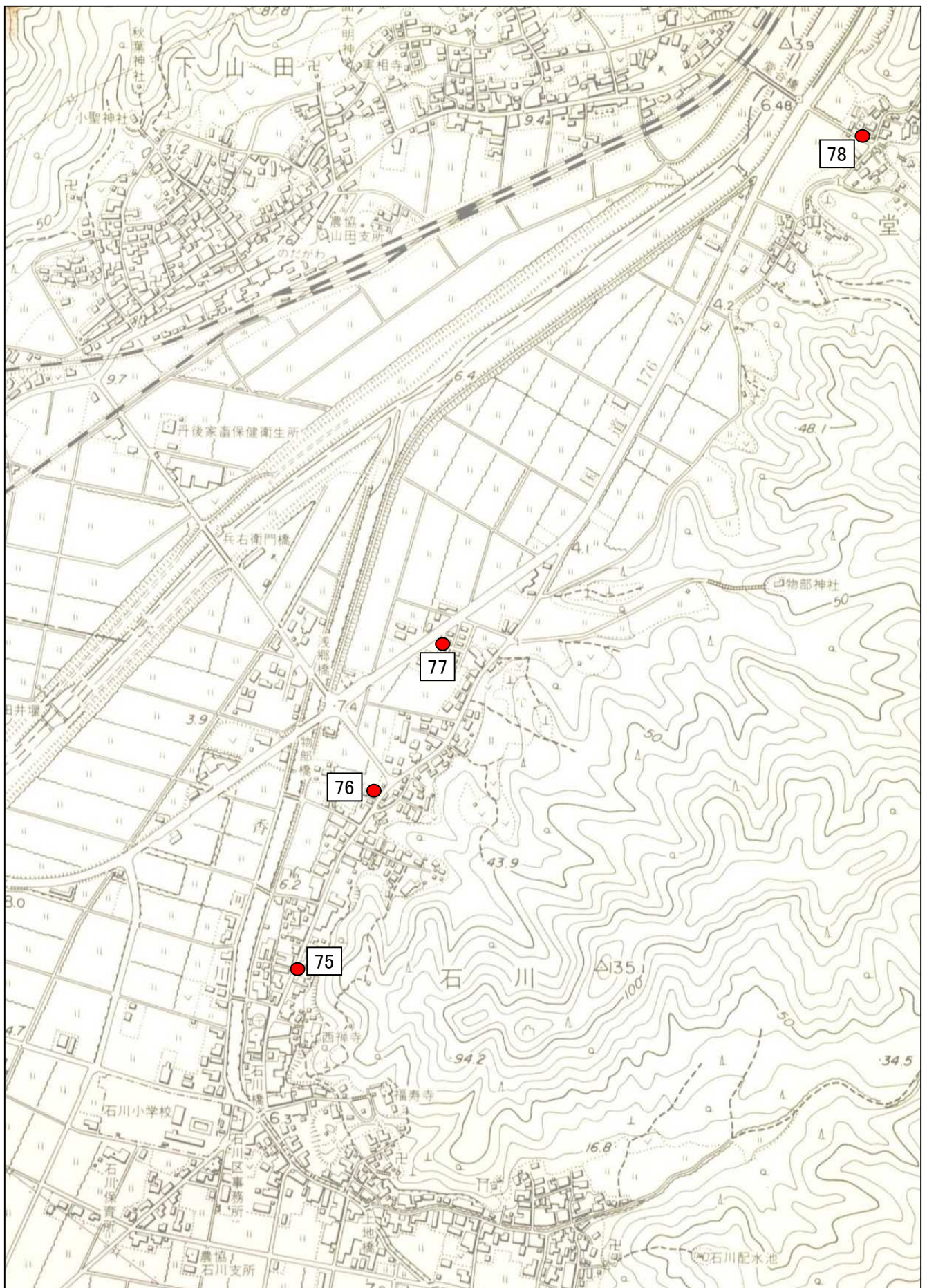
This topographic map of the Yamanashi area features contour lines indicating elevation. A railway line runs vertically through the center. Several roads are shown, including a major road labeled '39'. Buildings are clustered in the central and right portions of the map. Five red dots are marked with numbers in boxes: 63, 64, 65, 66, and 67. The map includes labels for '山田' (Yamanashi), '山田神社' (Yamanashi Shrine), and '山田小学校' (Yamanashi Elementary School).



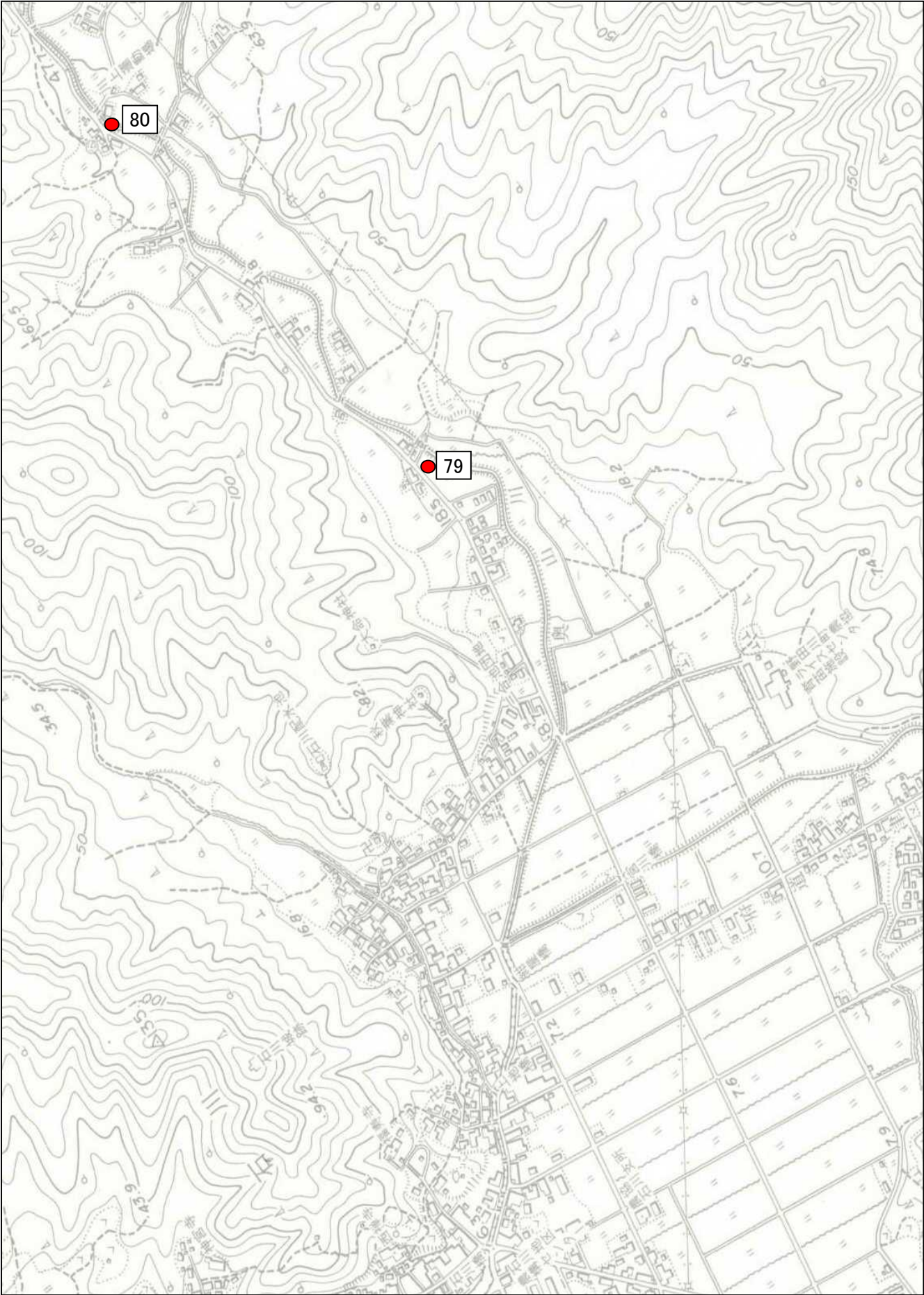
第11投票区(石川 その1 No.68～No.74)



第11投票区(石川 その2 No.75～No.78)



第12投票区(川上No.79～No.80)



ポスター掲示場設置位置図 (加悦地域)

衆議院議員総選挙 ポスター掲示場設置場所一覧

〔与謝野町〕

番号	投票区	名称	設 置 場 所	
			地域	住 所
81	第 1 3 投票区	算所	加悦	与謝野町字算所地内
82	第 1 3 投票区	算所	加悦	与謝野町字算所725-7
83	第 1 3 投票区	算所	加悦	与謝野町字算所121
84	第 1 3 投票区	算所	加悦	与謝野町字算所519
85	第 1 3 投票区	算所	加悦	与謝野町字算所558
86	第 1 3 投票区	算所	加悦	与謝野町字算所460
87	第 1 3 投票区	算所	加悦	与謝野町字算所280-4
第 1 3 投票区		算所	計	7
88	第 1 4 投票区	加悦奥	加悦	与謝野町字加悦奥86-3
89	第 1 4 投票区	加悦奥	加悦	与謝野町字加悦奥210
90	第 1 4 投票区	加悦奥	加悦	与謝野町字加悦奥280
91	第 1 4 投票区	加悦奥	加悦	与謝野町字加悦奥367
92	第 1 4 投票区	加悦奥	加悦	与謝野町字加悦奥446
93	第 1 4 投票区	加悦奥	加悦	与謝野町字加悦奥661-1
94	第 1 4 投票区	加悦奥	加悦	与謝野町字加悦奥993
95	第 1 4 投票区	加悦奥	加悦	与謝野町字加悦奥1395
第 1 4 投票区		加悦奥	計	8
96	第 1 5 投票区	加悦	加悦	与謝野町字加悦716
97	第 1 5 投票区	加悦	加悦	与謝野町字加悦1060
98	第 1 5 投票区	加悦	加悦	与謝野町字加悦965-5
99	第 1 5 投票区	加悦	加悦	与謝野町字加悦1014
100	第 1 5 投票区	加悦	加悦	与謝野町字加悦451
101	第 1 5 投票区	加悦	加悦	与謝野町字加悦
102	第 1 5 投票区	加悦	加悦	与謝野町字加悦433
103	第 1 5 投票区	加悦	加悦	与謝野町字加悦227
第 1 5 投票区		加悦	計	8
104	第 1 6 投票区	後野	加悦	与謝野町字後野773
105	第 1 6 投票区	後野	加悦	与謝野町字後野1206
106	第 1 6 投票区	後野	加悦	与謝野町字後野1009
107	第 1 6 投票区	後野	加悦	与謝野町字後野885
108	第 1 6 投票区	後野	加悦	与謝野町字後野762-1
109	第 1 6 投票区	後野	加悦	与謝野町字後野732-1
110	第 1 6 投票区	後野	加悦	与謝野町字後野409
第 1 6 投票区		後野	計	7
111	第 1 7 投票区	与謝	加悦	与謝野町字与謝70
112	第 1 7 投票区	与謝	加悦	与謝野町字与謝108
113	第 1 7 投票区	与謝	加悦	与謝野町字与謝2658
114	第 1 7 投票区	与謝	加悦	与謝野町字与謝2539
115	第 1 7 投票区	与謝	加悦	与謝野町字与謝2294-1
116	第 1 7 投票区	与謝	加悦	与謝野町字与謝1874-2
117	第 1 7 投票区	与謝	加悦	与謝野町字与謝856
118	第 1 7 投票区	与謝	加悦	与謝野町字与謝598
119	第 1 7 投票区	与謝	加悦	与謝野町字与謝3113-1
第 1 7 投票区		与謝	計	9

衆議院議員総選挙 ポスター掲示場設置場所一覧

[与謝野町]

番号	投票区	名称	設 置 場 所	
			地域	住 所
120	第 1 8 投票区	滝	加悦	与謝野町字滝358
121	第 1 8 投票区	滝	加悦	与謝野町字滝970-6
122	第 1 8 投票区	滝	加悦	与謝野町字滝442
123	第 1 8 投票区	滝	加悦	与謝野町字滝3665-1
124	第 1 8 投票区	滝	加悦	与謝野町字滝1070-2
125	第 1 8 投票区	滝	加悦	与謝野町字滝1317
126	第 1 8 投票区	滝	加悦	与謝野町字滝1410
第 1 8 投票区		滝	計	7
127	第 1 9 投票区	奥滝	加悦	与謝野町字滝1943-1
128	第 1 9 投票区	奥滝	加悦	与謝野町字滝1692
第 1 9 投票区		奥滝	計	2
129	第 2 0 投票区	金屋	加悦	与謝野町字金屋226
130	第 2 0 投票区	金屋	加悦	与謝野町字金屋1364-1
131	第 2 0 投票区	金屋	加悦	与謝野町字金屋307-1
132	第 2 0 投票区	金屋	加悦	与謝野町字金屋465-2
133	第 2 0 投票区	金屋	加悦	与謝野町字金屋431-26
134	第 2 0 投票区	金屋	加悦	与謝野町字金屋657
第 2 0 投票区		金屋	計	6
135	第 2 1 投票区	温江	加悦	与謝野町字温江511
136	第 2 1 投票区	温江	加悦	与謝野町字温江902
137	第 2 1 投票区	温江	加悦	与謝野町字温江873
138	第 2 1 投票区	温江	加悦	与謝野町字温江936-1
139	第 2 1 投票区	温江	加悦	与謝野町字温江1623
140	第 2 1 投票区	温江	加悦	与謝野町字温江2044
141	第 2 1 投票区	温江	加悦	与謝野町字温江238
142	第 2 1 投票区	温江	加悦	与謝野町字温江2519-1
第 2 1 投票区		温江	計	8
143	第 2 2 投票区	明石	加悦	与謝野町字明石2006
144	第 2 2 投票区	明石	加悦	与謝野町字明石1737-1
145	第 2 2 投票区	明石	加悦	与謝野町字明石1490-1
146	第 2 2 投票区	明石	加悦	与謝野町字明石475
147	第 2 2 投票区	明石	加悦	与謝野町字明石1779-1
148	第 2 2 投票区	明石	加悦	与謝野町字明石1436
第 2 2 投票区		明石	計	6
149	第 2 3 投票区	香河	加悦	与謝野町字香河540
150	第 2 3 投票区	香河	加悦	与謝野町字香河422-1
151	第 2 3 投票区	香河	加悦	与謝野町字香河316-1
152	第 2 3 投票区	香河	加悦	与謝野町字香河19-1
第 2 3 投票区		香河	計	4
加 悦 地 域		計		72

第13投票所（算所）

No.81～No.87（7箇所）

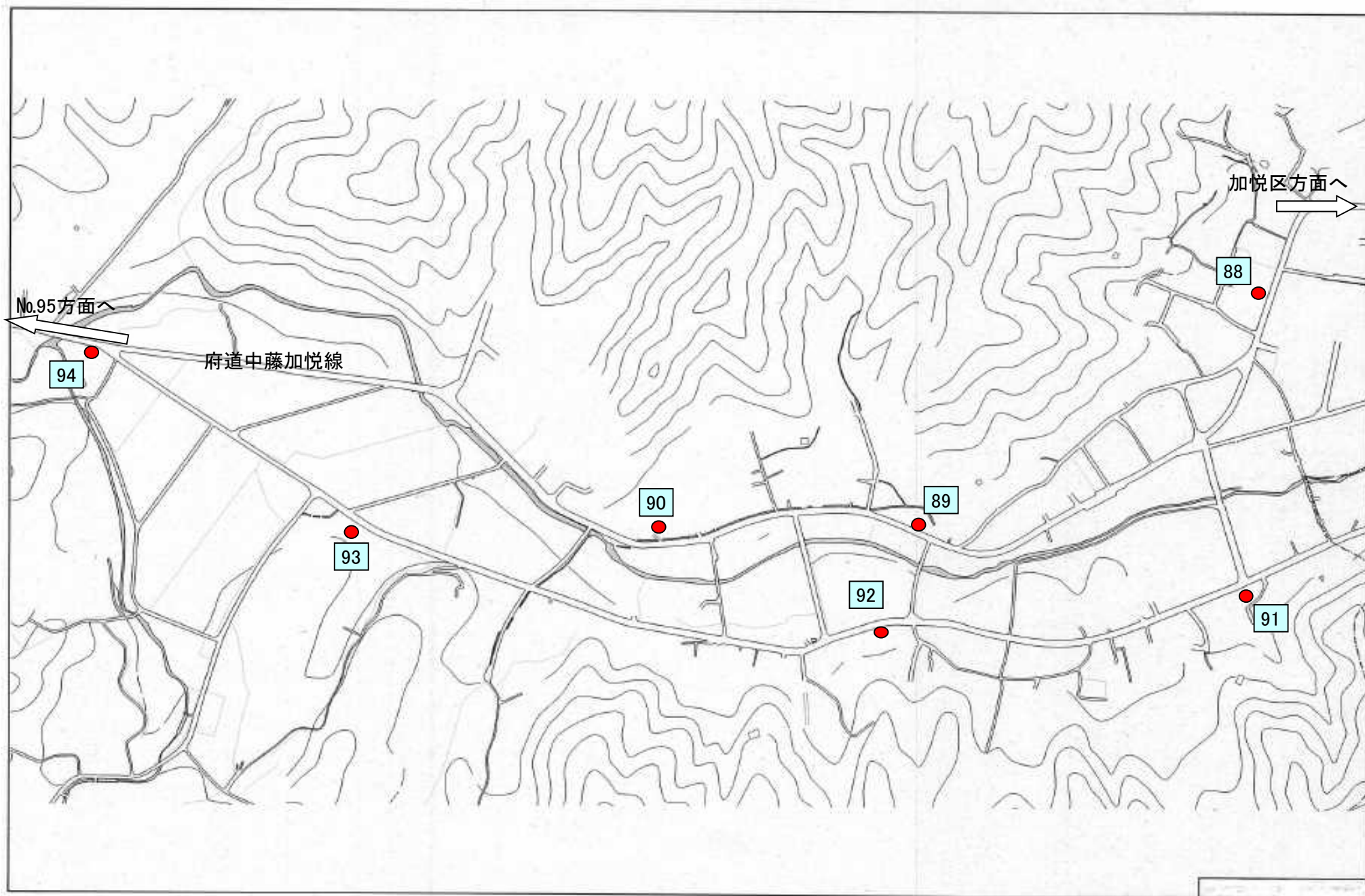
第13投票区(算所 No.81~No.87)



第14投票所（加悦奥）

No.88～No.95（8箇所）

第14投票区(加悦奥 その1 No.88～No.94)



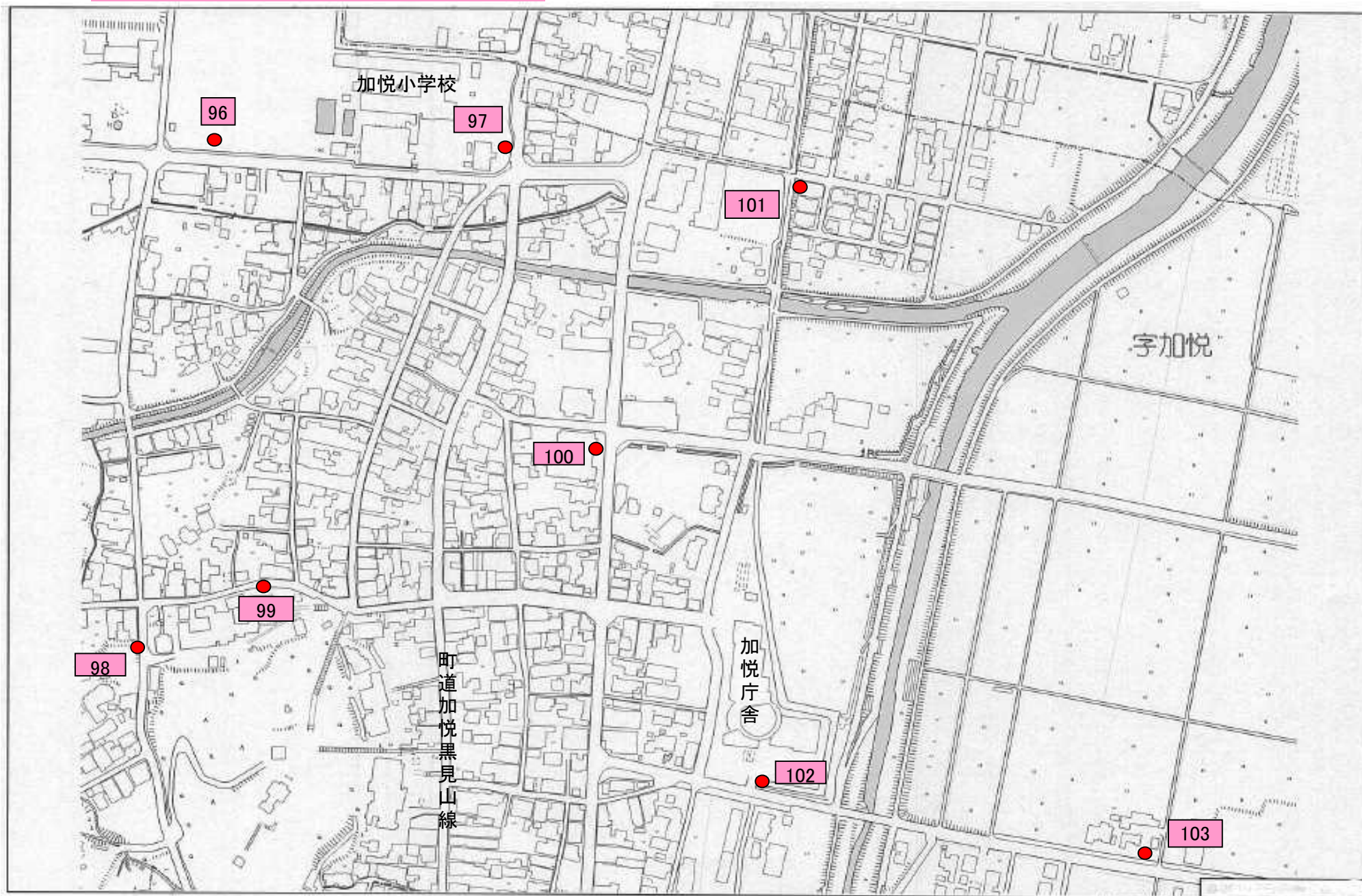
第14投票区(加悦奥 その2 No.95)



第15投票所（加悦）

No.96～No.103（8箇所）

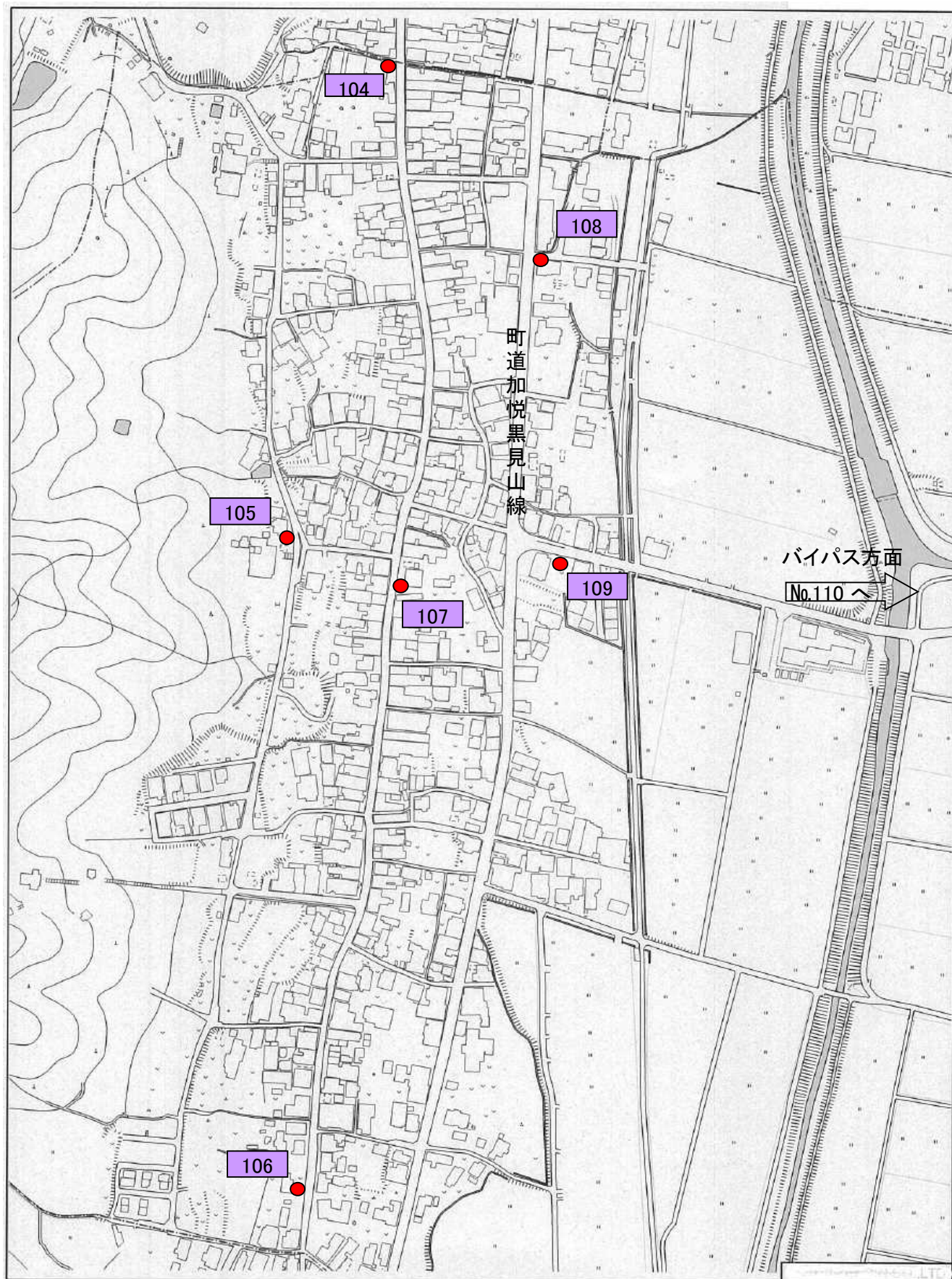
第15投票区(加悦 No.96～No.103)



第16投票所（後野）

No.104～No.110（7箇所）

第16投票区(後野 その1 No.104～No.108、No.109)



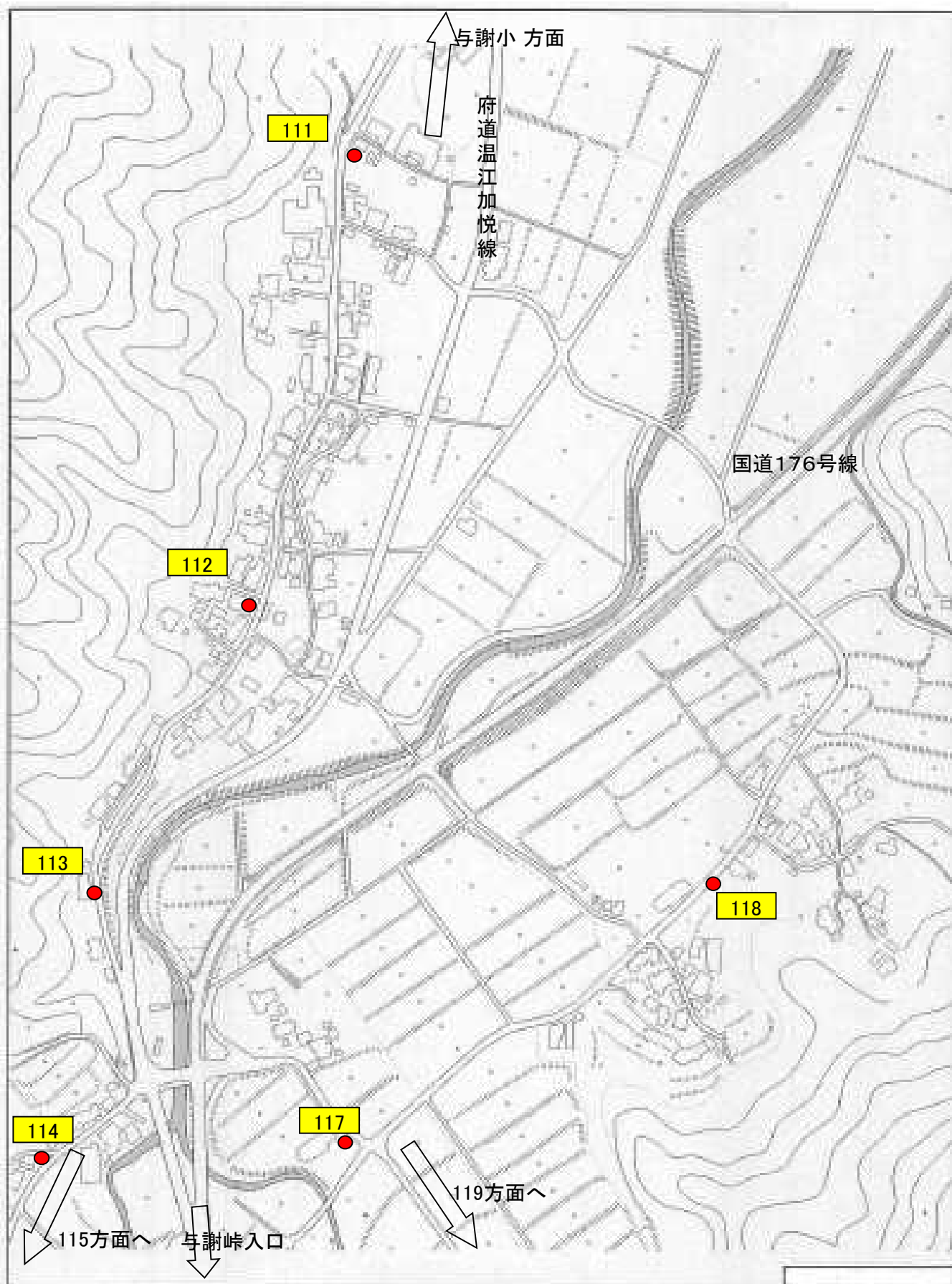
第16投票区(後野 その2 No.110)



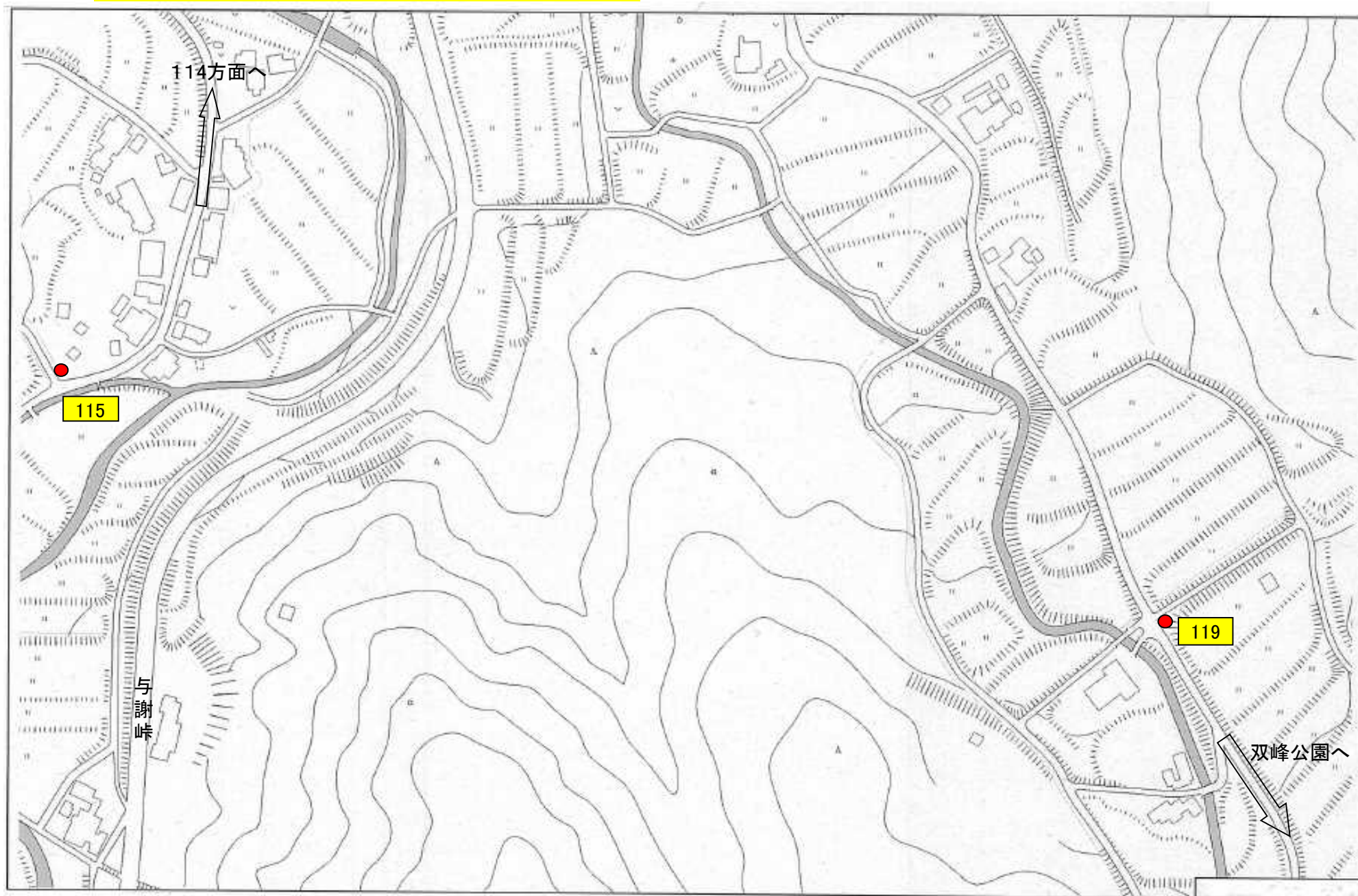
第17投票所（与謝）

No.111～No.119（9箇所）

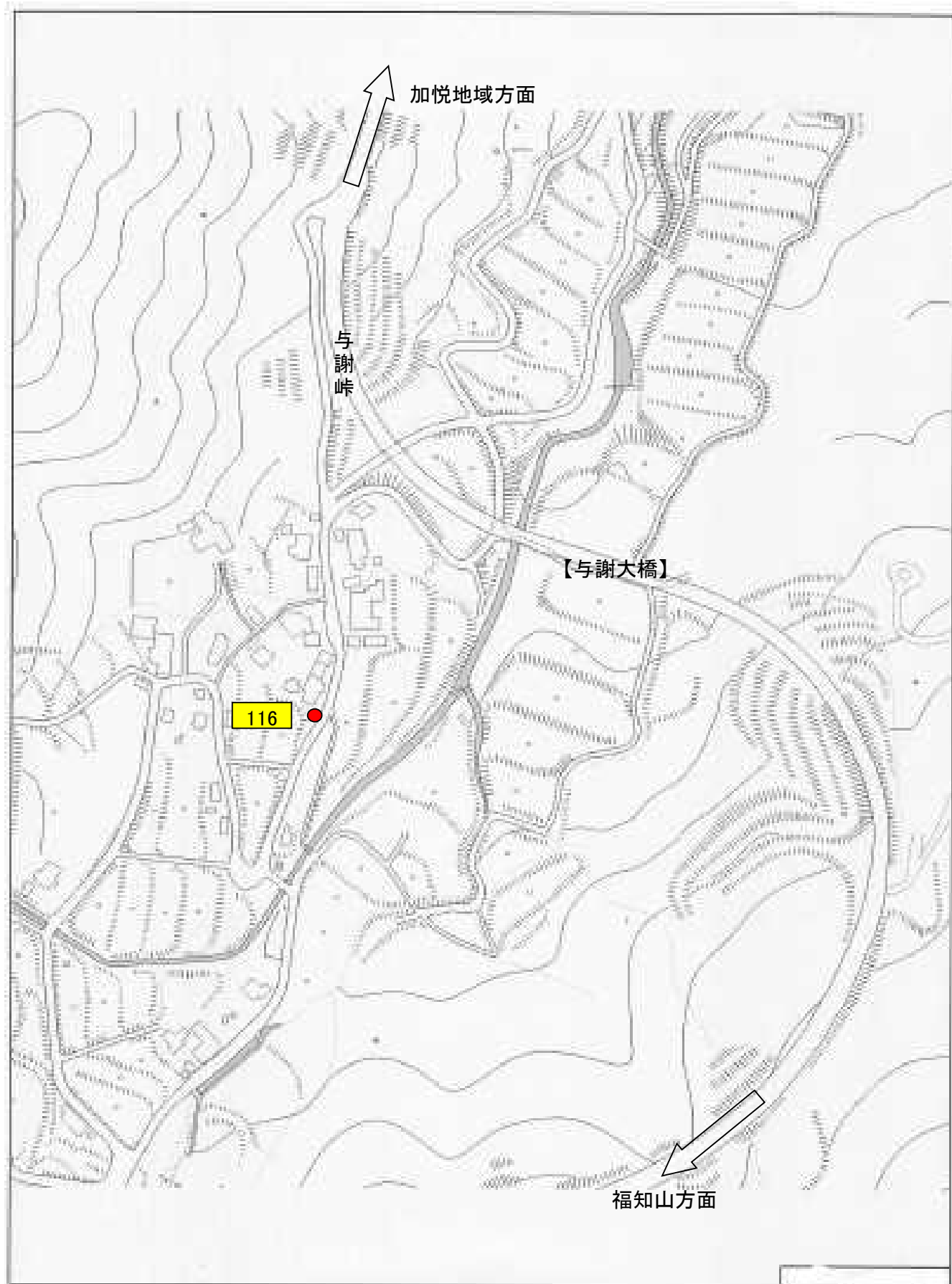
第17投票区(与謝その1 No.111～No.114、No.117～No.118)



第17投票区(与謝その2 No.115、No.119)



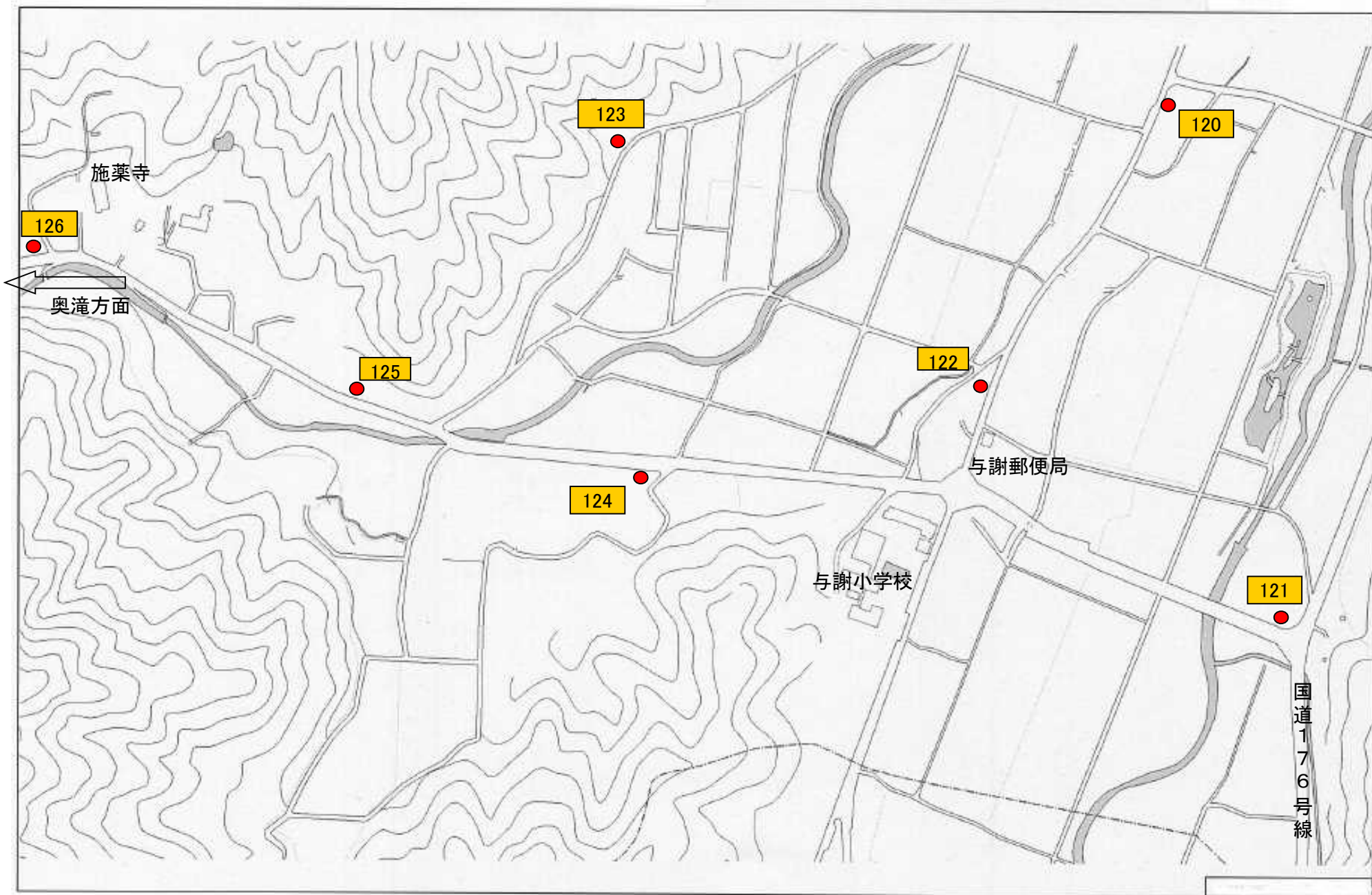
第17投票区(与謝その3 No.116)



第18投票所（滝）

No.120～No.126（7箇所）

第18投票区(滝 No.120～No.126)



第19投票所（奥滝）

No.127～No.128（2箇所）

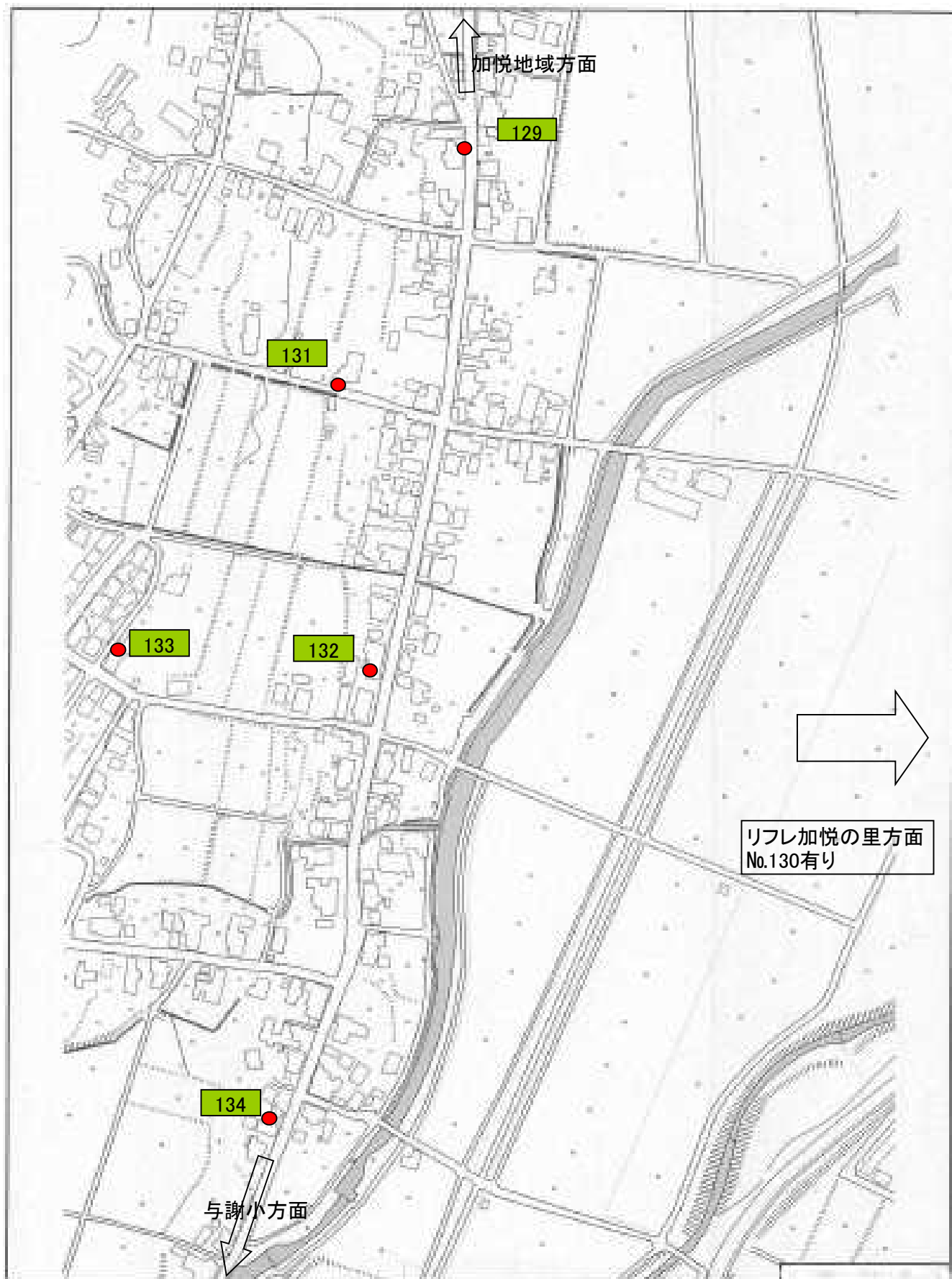
第19投票区(奥滝 No.127～No.128)



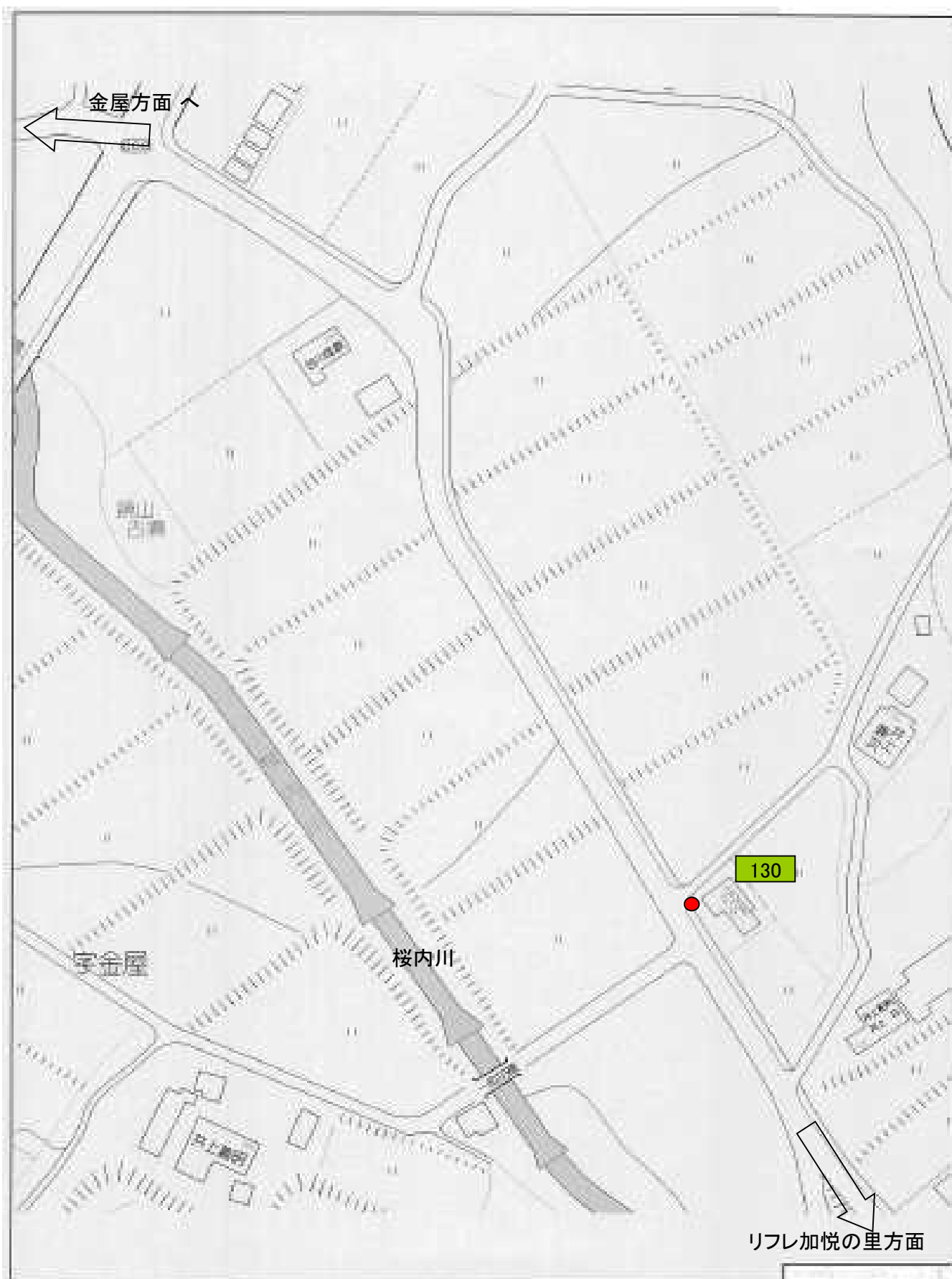
第20投票所（金屋）

No.129～No.134（6箇所）

第20投票区(金屋 その1 No.129、No.131～No.134)



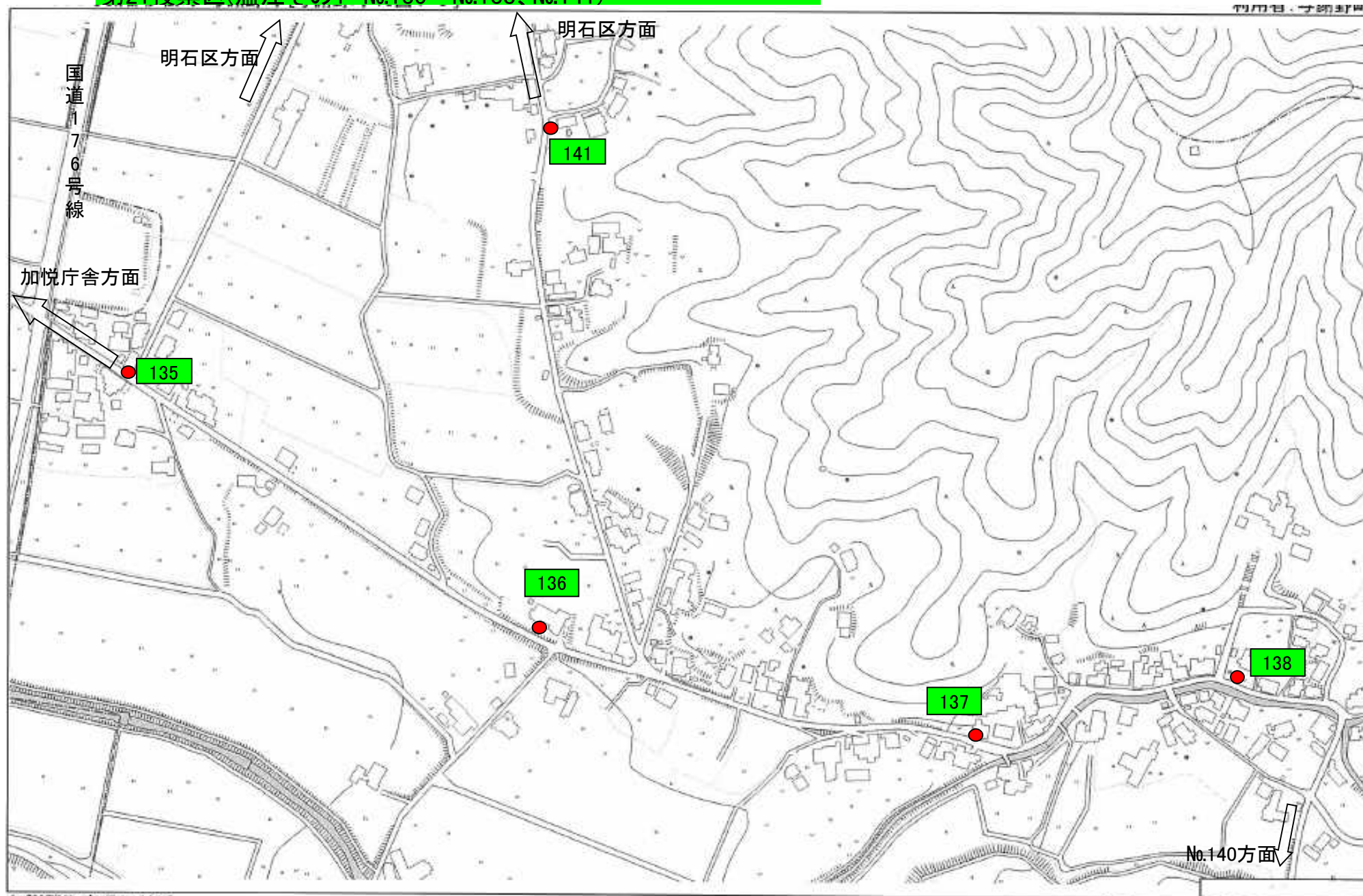
第20投票区(金屋 その2 No.130)



第21投票所（温江）

No.135～No.142（8箇所）

第21投票区(温江その1 No.135～No.138、No.141)

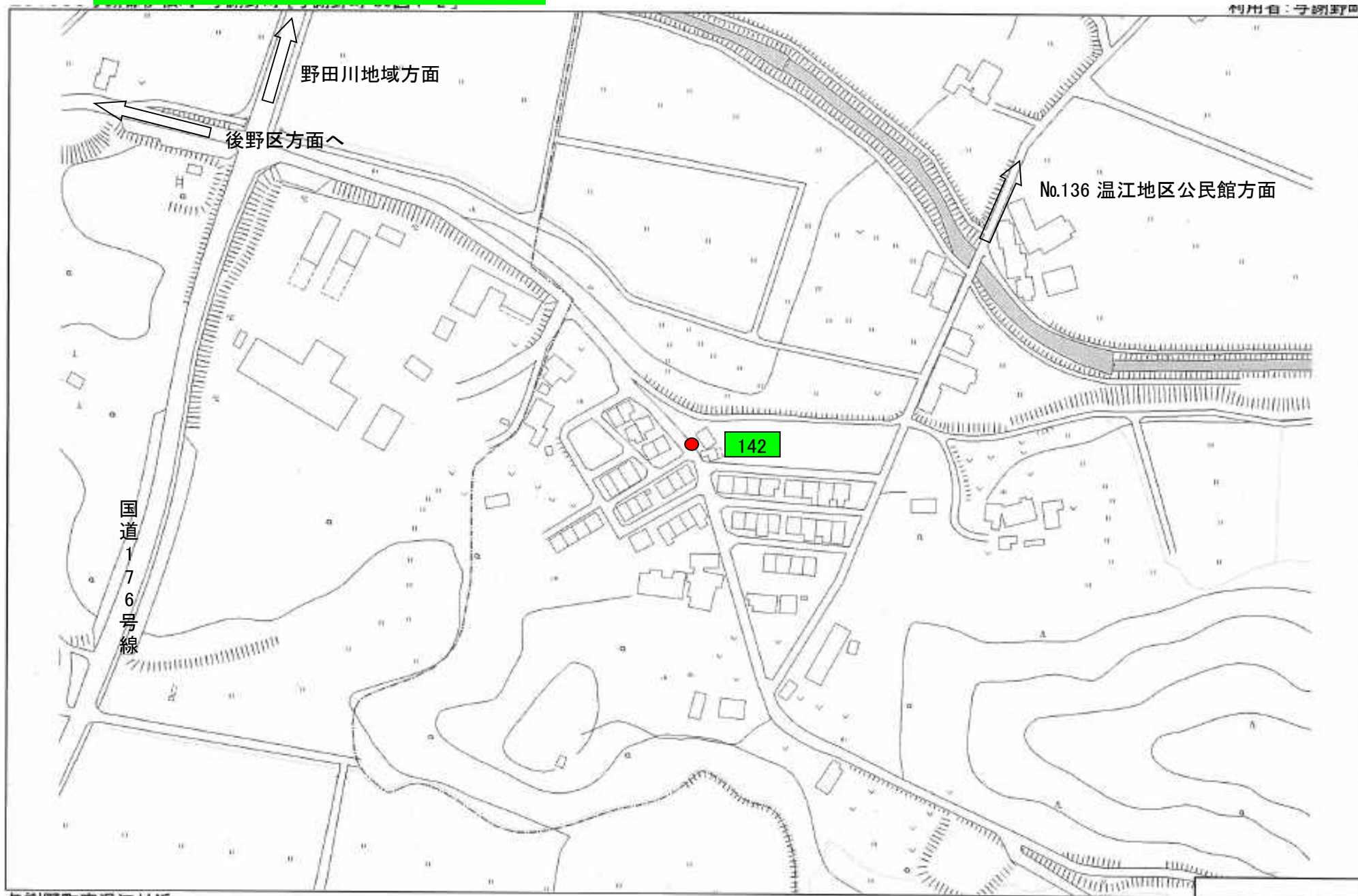


第21投票区(温江その2 No.139～No.140)



第21投票区(温江その3 No.142)

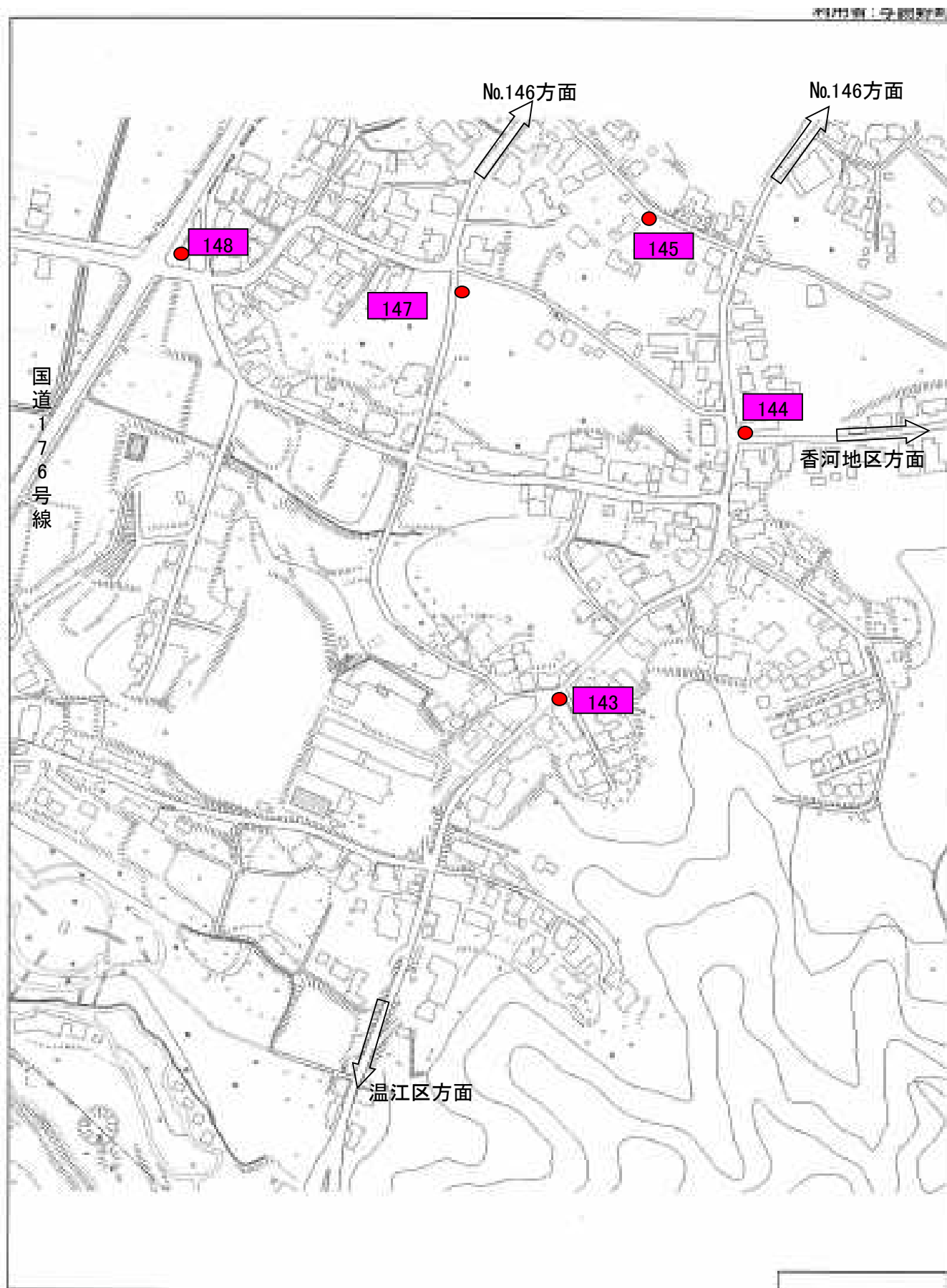
町田市：野田川



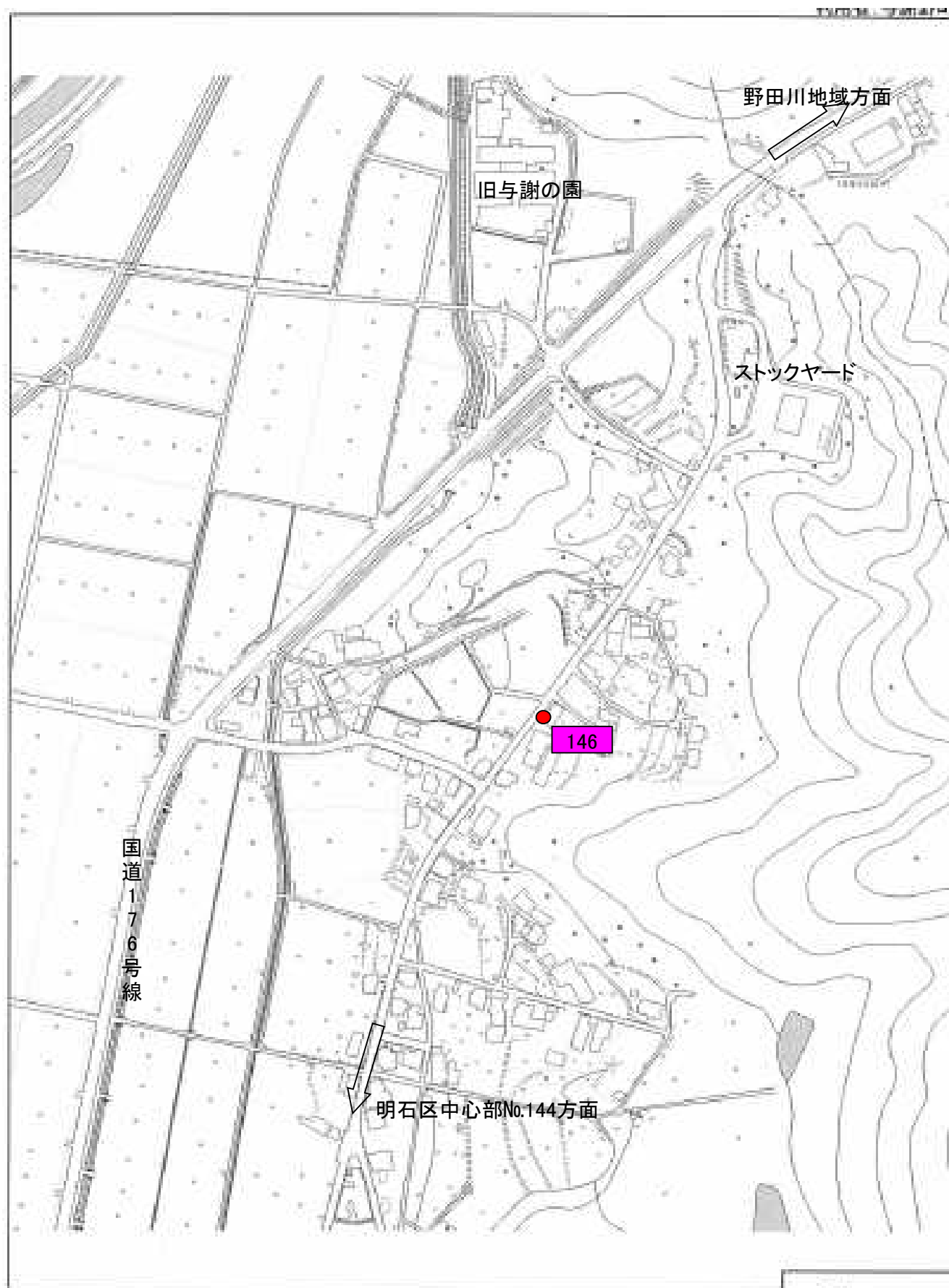
第22投票所（明石）

No.143～No.148（6箇所）

第22投票区(明石 その1 No.143～No.145、No.147～No.148)



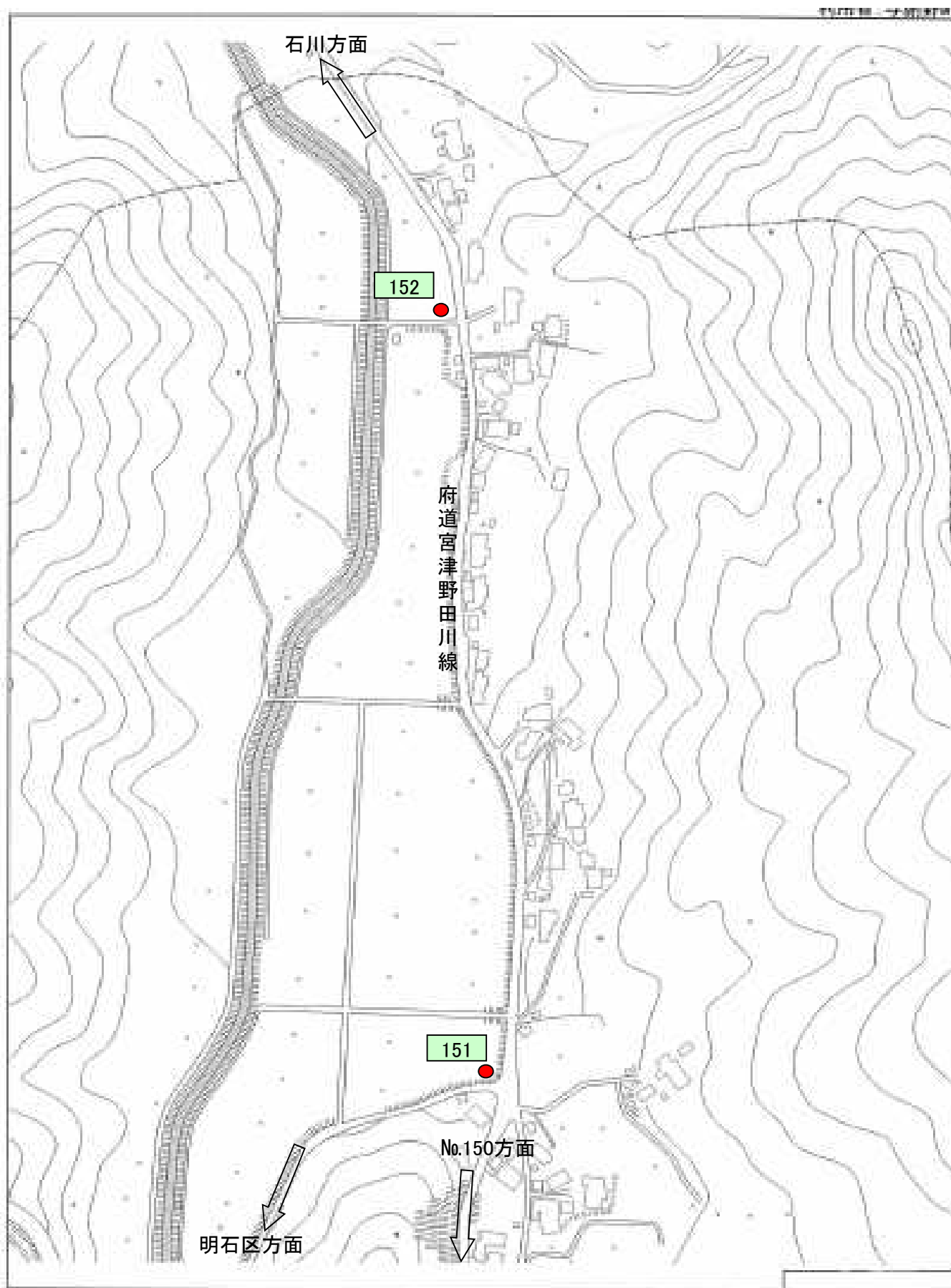
第22投票区(明石 その2 No.146)



第23投票所（香河）

No.149～No.152（4箇所）

第23投票区(香河 その1 No.151～No.152)



第23投票区(香河 その2 No.149、No.150)

利用有: 号測野明

