

京都府 ZEH 補助金

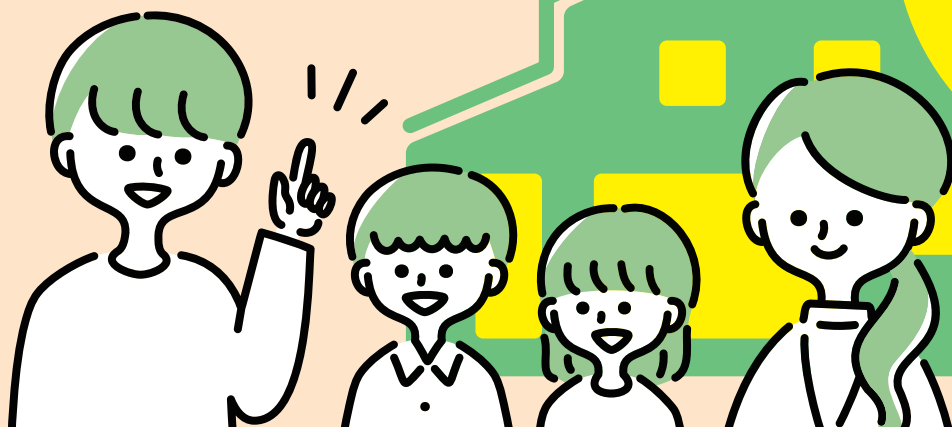
[京都府住宅脱炭素化促進事業補助金]

令和6年4月15日(月)から受付開始!

省エネ住宅で

健康で快適な生活を 始めませんか

環境にやさしい
住宅の購入を
補助します!



さらに

- ゼッチ ZEH
- ニアリー・ゼッチ Nearly ZEH※
※断熱性能はZEH基準を上回る基準達成が必要
- ゼッチ・オリエンテッド ZEH Oriented

20 補助金額
万円

- 京都府「ひろがる京の木整備事業(住宅タイプ)」の補助金の交付を受ける住宅
- 京都再エネコンシェルジュが設計又は施工※を行う住宅
※設計又は施工には条件があります。

+10 補助金額
万円

令和7年2月24日(月)まで受付中!

申請総額が予算上限に達した段階で受付を終了します

概要・手続き等は裏面をご覧ください webはこちら



補助制度の概要

募集要領をよく読み応募ください
詳しい内容はこちら



補助対象者

- ①府内に自ら居住するために住宅の新築又は購入をした個人
- ②京都府インターネット環境家計簿へ会員登録を行い、住宅取得後の電気使用量等のデータを入力すること

補助対象

- 次のいずれかの住宅を新築又は購入すること
- ①ZEH
 - ②Nearly ZEH※
※断熱性能は ZEH 基準を上回る基準達成が必要
 - ③ZEH Oriented

補助額

- 上限 20 万円
次のいずれかに該当する場合は、10 万円を上乗せ
- ①京都府内産木材、北山丸太製品又は京銘竹製品を使用し、京都府「ひろがる京の木整備事業（住宅タイプ）」の補助金交付を受ける住宅
 - ②京都再エネコンシェルジュが設計又は施工を行う住宅

補助対象期間

令和 6 年 4 月 1 日以降に工事請負契約又は売買契約を締結し、令和 7 年 2 月 24 日までに完了するもの

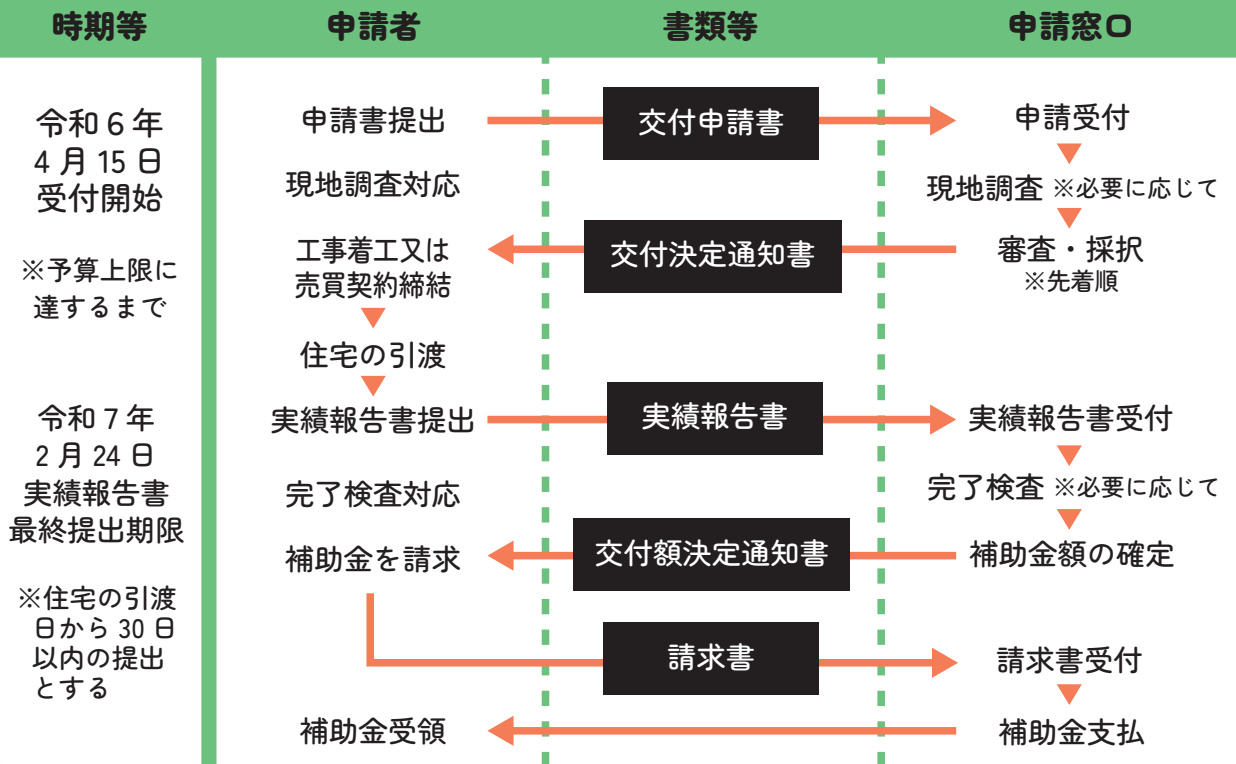
申請受付期間

令和 6 年 4 月 15 日（月）～令和 7 年 2 月 24 日（月）
※ 予算上限に達した時点で、新規の申請受付を終了します。

申請受付時間

午前 9 時～正午、午後 1 時～午後 5 時（土日祝を除く）

手続きの流れ



申請書提出先 お問い合わせ

京都府住宅脱炭素化促進事業補助金 申請窓口

京都府地球温暖化防止活動推進センター **KōfōA**
(NPO 法人 京都地球温暖化防止府民会議) Kyoto Center for Climate Actions
〒604-8417 京都府京都市中京区西ノ京内畑町 41-3

TEL: 075-803-1129 [9時～12時、13時～17時]
[土日祝日を除く]

MAIL: 2024zeh@kcfa.or.jp

WEB: <https://www.kcfa.or.jp/project/2024zeh>
募集要領、申請書等はホームページよりダウンロードしてください



※ 本事業は、京都府の住宅脱炭素化促進事業により実施しています