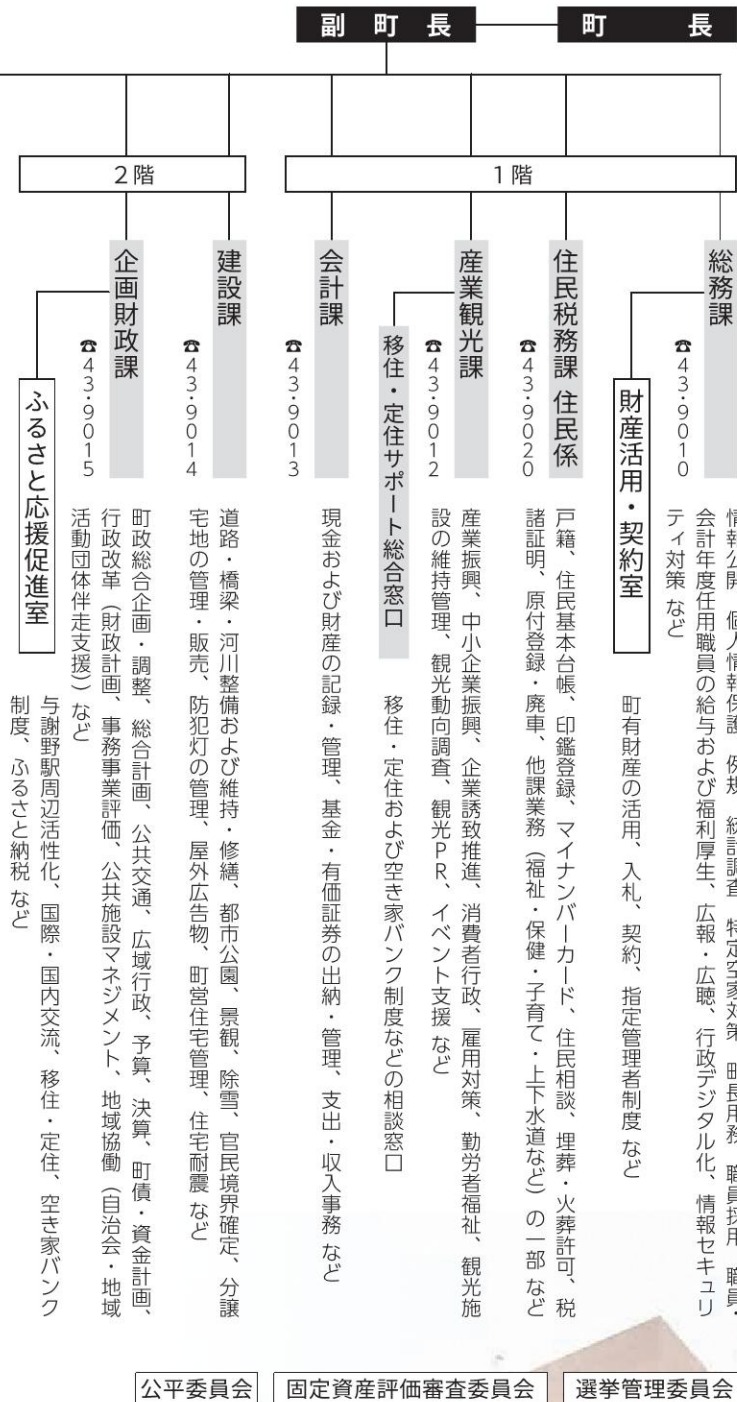


役場組織・業務の案内

令和8年度の役場組織と業務の案内をお知らせします。
なお、業務の詳細は、担当課（局・室）までお問い合わせください。

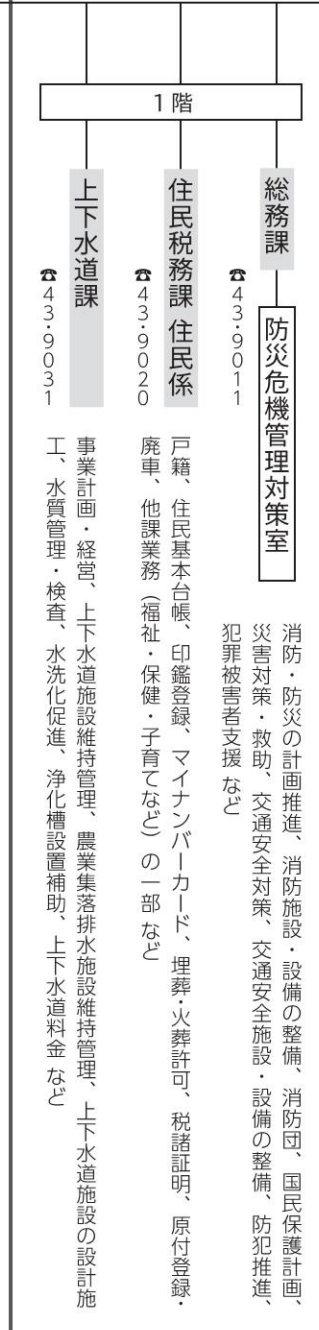
本庁舎

字岩滝 1798 番地 1



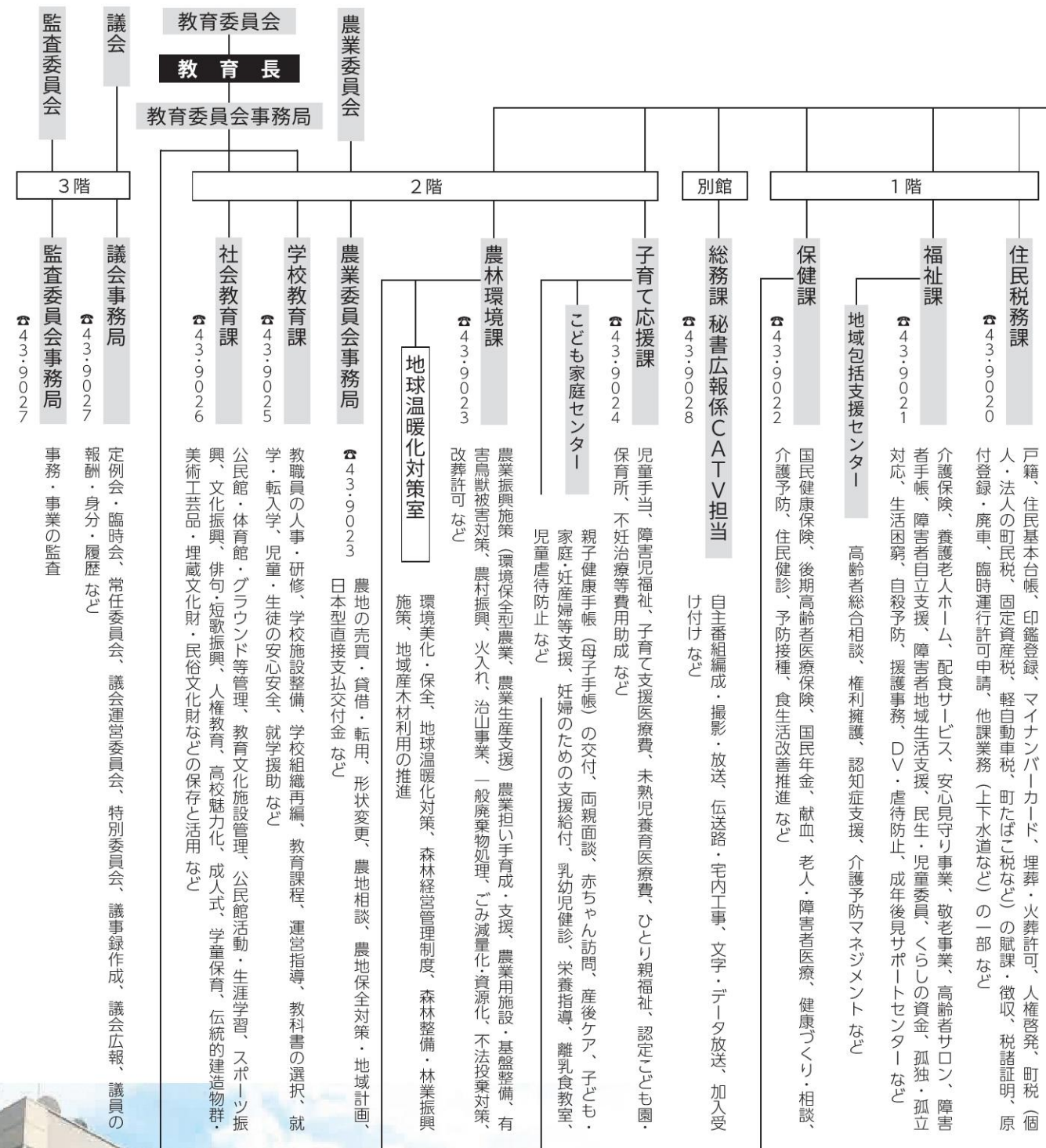
野田川庁舎

字四辻 65 番地



加悦庁舎

字加悦 433 番地



暮らしに関する問い合わせ先

- ごみの収集に関すること 農林環境課 ☎ 43-9023
- 路上の動物などの死骸処理に関すること 農林環境課 ☎ 43-9023
- 埋葬・火葬許可に関すること 住民税務課 ☎ 43-9020
- 改葬*許可に関すること 農林環境課 ☎ 43-9023
- 行政相談などに関すること 住民税務課 ☎ 43-9020
- * 墓地に埋蔵されている遺骨をほかの墓地に移すこと