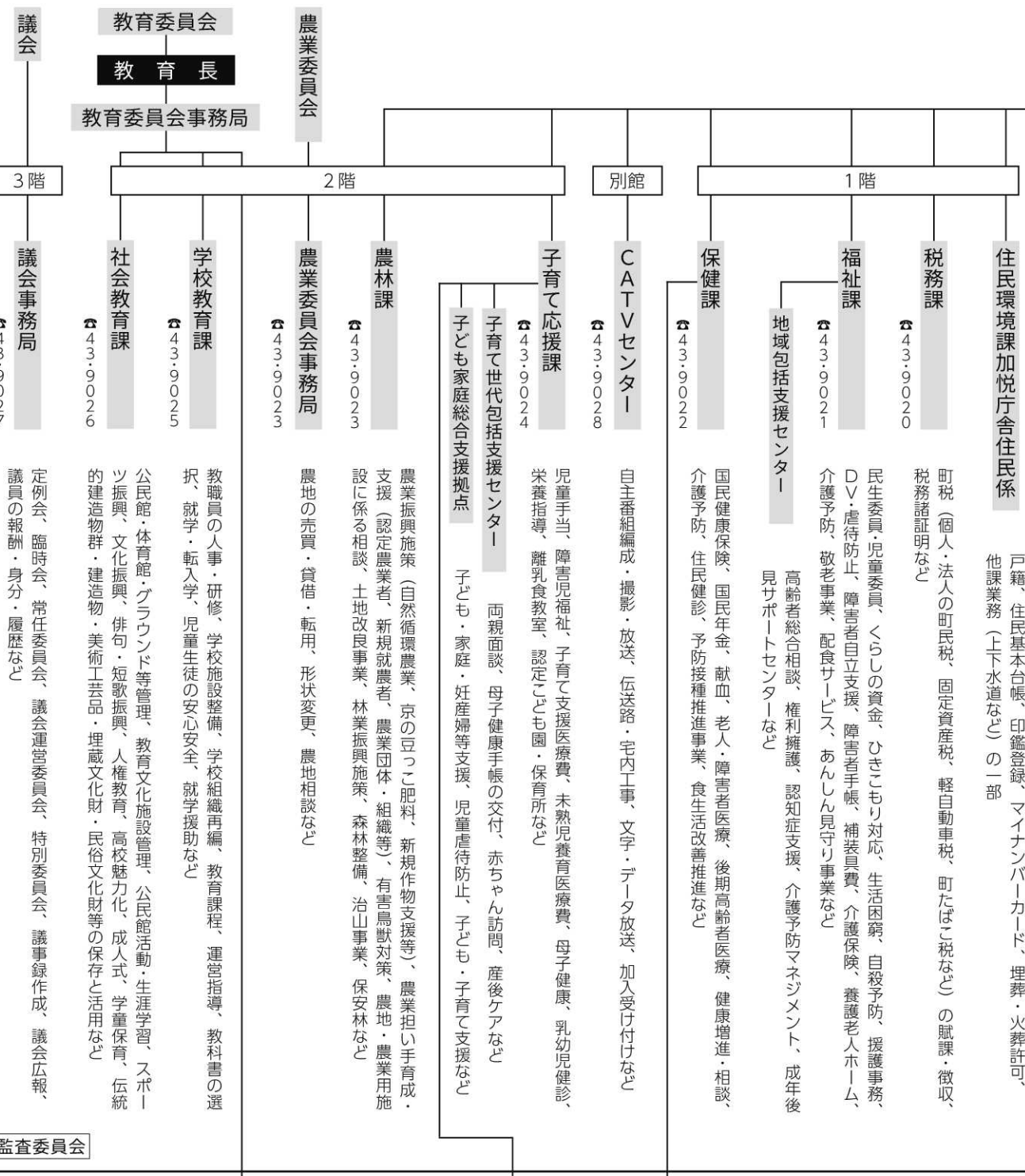


役場組織・業務案内

令和4年度の役場組織および各所属の主な業務内容をお知らせします。業務の詳細は、担当課までお問い合わせください。

加悦庁舎 (代表) ☎ 43-9001

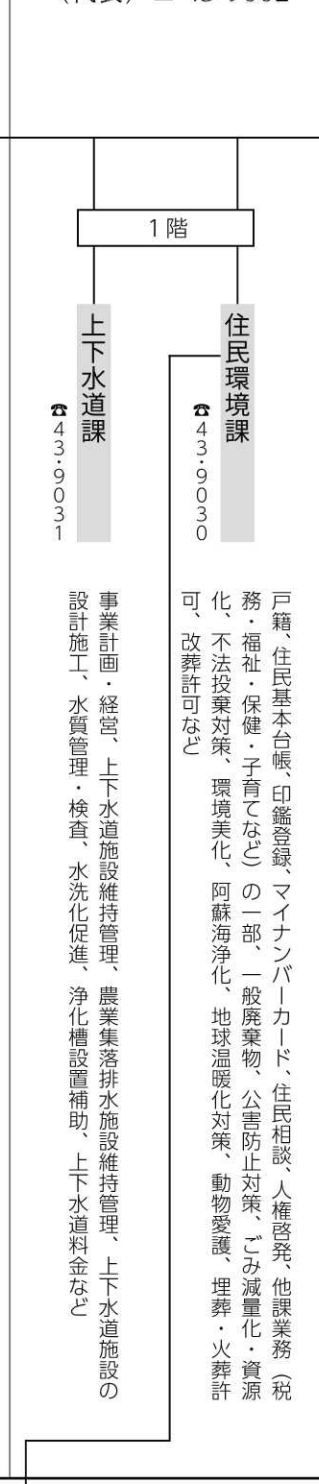


- 国民健康保険診療所
- つばきこども園
- かえでこども園
- のだがわこども園
- 山田保育所
- 石川保育所
- 小中学校
- 給食センター
- 公民館
- 図書館



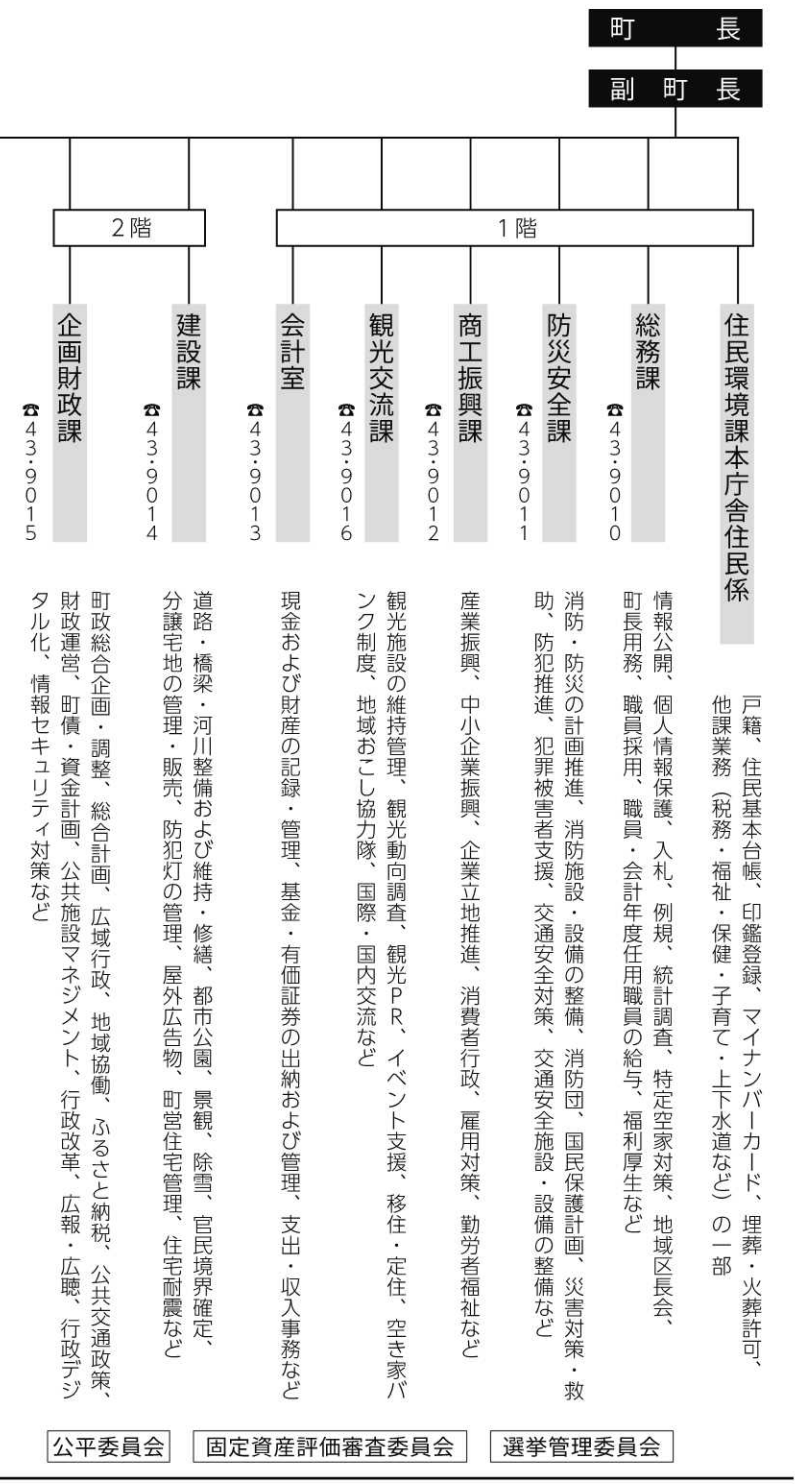
加悦庁舎

野田川庁舎 (代表) ☎ 43-9002



野田川庁舎

本庁舎 (代表) ☎ 43-9000



本庁舎