

平成24年度

# 与謝野町統計書



与謝野町

# 凡 例

- (1) 本書は、原則として与謝野町を区域としたものですが、例外的なものについては脚注しています。
- (2) 資料は、官公庁、庁内各課並びに民間諸団体などの報告によるもの、又は、本町において直接調査収集したものです。
- (3) 数字の単位未満は、四捨五入を原則としていますので、総数と内訳の合計とは、一致しないことがあります。
- (4) 統計表中、符号の用法は、次のとおりです。
  - 「0」 . . . 該当数値を四捨五入した結果、単位未満に満たないもの。
  - 「-」 . . . 皆無または該当数値なし。
  - 「…」 . . . 不詳、不明、算出不能の数値。
  - 「x」 . . . 該当数値の公表を差し控えたもの。
  - 「△」 . . . 減少、負数。

# 目次

<b>第1章 土地・気象</b>		<b>第10章 運輸・通信</b>	
1 位置及び面積	1	47 自動車台数	27
2 町域の極端	1	48 鳥取豊岡宮津自動車道与謝天橋立IC交通量	27
3 主要山岳	1	49 北近畿タンゴ鉄道乗車人員	27
4 地目別土地利用状況	1	50 路線バス乗車人員	27
5 主要河川	2	51 電話契約回線数・公衆電話数	28
6 気象概況	3	52 与謝野町有線テレビ加入者数	28
<b>第2章 人口</b>		<b>第11章 水道・電気</b>	
7 人口及び世帯数の推移	4	53 上水道の状況	29
8 人口動態	5	54 簡易水道の状況	29
9 従前(後)の住所地別転入・転出者数	5	55 電灯電力消費量	29
10 本籍及び住民基本台帳人口	6	<b>第12章 建設・住宅</b>	
11 外国人登録人口	6	56 都市計画区域	30
12 地区別人口及び世帯数	6	57 道路の状況	30
<b>第3章 国勢調査</b>		58 橋梁の状況	30
13 年齢男女別人口の推移	7	59 都市公園の状況	31
14 労働力状態、年齢(2区分)男女別15歳以上人口	8	60 公共下水道の整備状況	31
15 産業(大分類)年齢別15歳以上就業者数	8	61 公共下水道の水洗化の状況	31
16 産業(大分類)従業上の地位別15歳以上就業者数	9	62 農業集落排水の整備状況	32
17 産業(大分類)常住地による15歳以上就業者数	10	63 農業集落排水の水洗化の状況	32
18 住宅の状況	11	64 浄化槽の整備状況	32
19 昼間人口	11	65 家屋の状況	33
20 流入・流出人口	12	66 公営住宅の状況	33
<b>第4章 農林業</b>		67 住宅の種類(2区分)・構造(5区分)、建築の時期(8区分)別住宅数	34
21 専兼業種類別農家数	13	<b>第13章 労働</b>	
22 経営耕地規模別農家数	13	68 一般職業紹介状況	35
23 農業振興地域面積	13	69 中高年齢者職業紹介状況	35
24 農産物販売金額規模別経営体数	13	79 雇用保険支給状況	35
25 主要農産物収穫量	14	71 勤労者総合福祉センター(野田川わーくぱる)利用状況	36
26 農業用機械保有状況	14	<b>第14章 社会保障</b>	
27 農地転用許可実績	14	72 民生児童委員数	37
28 森林面積	15	73 民生児童委員の活動状況	37
29 林道の状況	15	74 暮らしの資金貸付状況	38
30 家畜飼養の状況	15	75 国民年金被保険者数と保険料免除者数	38
<b>第5章 事業所</b>		76 国民年金受給権者数と支給状況	38
31 産業別事業所数の推移	16	77 高齢福祉年金受給者数及び支給状況	39
32 産業別従業者数の推移	17	78 生活保護の状況	39
33 従事者規模、産業別事業所数及び従業者数(民営)	18	79 福祉施設の状況	40
34 経営組織、産業別事業所数及び従業者数	19	80 養護老人ホームへの措置状況	40
<b>第6章 工業</b>		81 介護保険被保険者の状況	40
35 工業の推移	20	82 介護保険の介護認定者数	41
36 従業者規模別状況	20	83 介護保険のサービス利用状況	41
37 産業分類(中分類)別状況	21	84 身体障害者数	42
<b>第7章 商業</b>		85 知的障害者数	42
38 商業の推移	22	86 精神障害者数	42
39 従業者規模別商店の状況	22	87 保育所の状況	43
40 産業分類(中分類)別商店の状況	23	88 特別保育利用状況	43
<b>第8章 織物業</b>		89 国民健康保険の収支状況	43
41 織物業の推移	24	90 国民健康保険の給付状況	44
42 丹後ちりめん生産量	24	91 後期高齢医療の状況	44
43 染色センター利用状況	24	92 後期高齢医療の給付状況	44
44 織物技能訓練センター利用状況	25	<b>第15章 保健・衛生</b>	
<b>第9章 観光</b>		93 医療施設数及び医療従事者数	45
45 観光入込客の推移	26	94 予防接種の実施状況	45
46 観光消費額の推移	26	95 健康診査の受診状況	45
		96 母子保健の実施状況	46
		97 国保診療所の診療患者数	46
		98 献血の状況	47

99	宮津市休日応急診療所の利用状況	47
100	し尿収集及び処理状況	47
101	ごみ収集の状況	47
102	資源ごみの収集状況	48
103	火葬場使用状況	48
104	狂犬病の予防状況	48

## 第16章 住民生活

105	くらしの相談状況	49
106	法律・行政相談の状況	49
107	たばこの消費状況	49
108	酒類の販売状況	49

## 第17章 教育・文化

109	幼稚園の状況	50
110	小学校の状況	50
111	中学校の状況	50
112	高等学校学校の状況	51
113	中学校進路別卒業生数	51
114	高等学校進路別卒業生数	51
115	町立図書館蔵書の状況	52
116	町立図書館の利用状況	52
117	中央公民館利用状況	52
118	知遊館利用状況	52
119	加悦地域公民館利用状況	53
120	三河内郷土資料室利用状況	53
121	三河内山の家利用状況	53
122	古墳公園利用状況	53
123	加悦椿文化資料館利用状況	54
124	江山文庫利用状況	54
125	旧尾藤家住宅利用状況	54
126	大江山運動公園松風庵利用状況	54
127	屋外体育施設利用状況	55
128	屋内体育施設利用状況	55
129	学校給食利用状況	55
130	文化財の状況	56

## 第18章 司法・警察・消防

131	民事・行政訴訟事件の処理状況	57
132	刑事訴訟事件の処理状況	57
133	家事審判事件の処理状況	57
134	家事調停事件の処理状況	57
135	刑法犯罪の状況	58
136	交通事故の状況	58
137	消防職員数	58
138	消防団員数	59
139	消防用車両数	59
140	消防水利の状況	60
141	火災発生の状況	60
142	救急活動の状況	60

## 第19章 行政・選挙

143	町議会の概要	61
144	会派別町議会議員数	61
145	議案付議件数	61
146	町職員数	62
147	永久選挙人名簿登録者数	62
148	在外選挙人名簿登録者数	62
149	投票区別選挙人名簿登録者数	63
150	各選挙投票状況	63
151	各選挙候補者別得票数	64

## 第20章 財政

152	一般・特別会計歳入決算	65
153	一般・特別会計歳出決算	65
154	普通会計款別歳入決算	66
155	普通会計款別歳出決算	67

156	町税収入の状況	67
157	普通会計性質別歳出決算	68
158	水道事業会計歳入歳出決算	68
159	財政状況の推移	69
160	基金現在高の状況	70
161	地方債現在高の状況	71

## 【 付 録 】

1	行政機構図	73
2	主な官公署	75
3	主要年譜	78

## 第1章 土地・気象

## 1. 位置及び面積

(平成25年3月31日現在)

面積	広ぼう		海拔		役場の位置			
	東西	南北	最高	最低	東経	経緯		
km <sup>2</sup>	km <sup>2</sup>	km	km	m	m			
加悦地域	59.05							
岩滝地域	12.09	107.04	…	…	832.5	0	135度09分	35度33分
野田川地域	35.90							

資料 町総務課 (国土地理院)

(注) 阿蘇海は水面が境界未定のため、面積に含まれない。

## 2. 町域の極端

(平成25年3月31日現在)

区分	東端	西端	南端	北端
経度	135度10分	135度01分	135度05分	135度10分
緯度	35度36分	35度36分	35度26分	35度36分
地区	男山	加悦奥	与謝	男山

資料 町総務課 (国土地理院)

## 3. 主要山岳

(平成25年3月31日現在)

名称	海拔	名称	海拔
	m		m
千丈ヶ嶽	832.5	江笠山	727.5
鍋塚	763.0	鼓ヶ岳	569.0
鳩ヶ峰	746.0	権現山	526.7
赤石ヶ岳	736.2		

資料 町農林課 (国土地理院)

## 4. 地目別土地利用状況

(各年1月1日現在)

区分	総数	田	畑	宅地	池沼	山林	原野	雑種地
年次	千m <sup>2</sup>	千m <sup>2</sup>	千m <sup>2</sup>	千m <sup>2</sup>	千m <sup>2</sup>	千m <sup>2</sup>	千m <sup>2</sup>	千m <sup>2</sup>
平成20年度	26,507	10,210	1,380	4,445	-	9,508	453	510
21	26,494	10,167	1,341	4,513	-	9,504	452	516
22	26,243	10,148	1,337	4,529	-	9,263	451	515
23	26,126	10,130	1,332	4,533	-	9,147	443	541
24	26,060	10,108	1,325	4,545	-	9,099	498	535

資料 町税務課

(注) 「固定資産の価格等の概要調書」に記載された課税地の数値である。

## 5. 主要河川

(平成25年3月31日現在)

河川名	区 間	流路延長 m	流域面積 ha
野 田 川	左岸 起点 与謝野町字与謝小字赤石地先から 終点 与謝野町字岩滝地先 (海) まで 右岸 起点 与謝野町字与謝小字大場口地先から 終点 与謝野町字岩滝地先 (海) まで	12,764	103.4
香 河 川	左岸 起点 与謝野町字香河小字宮ノ下1030番地先から 終点 与謝野町字石川小字川田1131番地先 (野田川合流点) まで 右岸 起点 与謝野町字香河小字壺ノ浦453番地先から 終点 与謝野町字石川小字出合1602番3地先 (野田川合流点) まで	4,600	15.9
奥 山 川	左岸 起点 与謝野町字石川小字石谷944番地先から 終点 与謝野町字石川小字今井地先 (香河川合流点) まで 右岸 起点 与謝野町字石川小字宮津北谷916番地先から 終点 与謝野町字石川小字三合池地先 (香河川合流点) まで	2,700	6.9
水 戸 川	左岸 起点 与謝野町字上山田小字滝谷82番地先から 終点 与謝野町字上山田地先 (野田川合流点) まで 右岸 起点 与謝野町字上山田小字サイ谷83地先から 終点 与謝野町字上山田地先 (野田川合流点) まで	1,300	4.3
岩 屋 川	左岸 起点 与謝野町字岩屋小字下常口1045番地先から 終点 与謝野町字上山田小字大馬場808番1地先 (野田川合流点) まで 右岸 起点 与謝野町字岩屋小字下常口831番1地先から 終点 与謝野町字四辻小字坂根575番1地先 (野田川合流点) まで	5,063	12.0
加 悦 奥 川	左岸 起点 与謝野町字加悦奥小字新田1620番地先から 終点 与謝野町字加悦小字宮野494番地先 (野田川合流点) まで 右岸 起点 与謝野町字加悦奥小字新田1651番1地先から 終点 与謝野町字加悦小字宮野496番3地先 (野田川合流点) まで	4,000	11.5
温 江 川	左岸 起点 与謝野町字温江小字虫本1853番地先から 終点 与謝野町字後野小字東深ヶ35番1地先 (野田川合流点) まで 右岸 起点 与謝野町字温江小字西谷1604番2地先から 終点 与謝野町字後野小字東深ヶ538番2地先 (野田川合流点) まで	2,390	5.7
桜 内 川	左岸 起点 与謝野町字金屋小字曹里子1718番地先から 終点 与謝野町字金屋1202番地先 (野田川合流点) まで 右岸 起点 与謝野町字金屋小字坂根1659番1地先から 終点 与謝野町字金屋1658番地先 (野田川合流点) まで	1,220	2.3
滝 川	左岸 起点 与謝野町字滝地先 (深山橋) から 終点 与謝野町字金屋地先 (野田川合流点) まで 右岸 起点 与謝野町字滝地先 (深山橋) から 終点 与謝野町字金屋地先 (野田川合流点) まで	5,470	14.2
男 山 川	左岸 起点 与謝野町字男山小字五の丸1852番地先から 終点 与謝野町字男山小字堂ヶ崎263番地先 (海) まで 右岸 起点 与謝野町字男山小字新田坂2172番地先から 終点 与謝野町字男山小字大浜467番地先 (海) まで	3,200	6.0
三 田 川	左岸 起点 与謝野町字男山小字平井1079番地先から 終点 与謝野町字男山小字郷田782番地先 (海) まで 右岸 起点 与謝野町字男山小字平井1079番地先から 終点 与謝野町字男山小字五反田812番1地先 (海) まで	1,800	2.3

資料 町建設課

(注) 2級河川のみの掲載

## 6. 気象概況

年	区分	気温			降水量		風			日照時間 時間
		日平均	日最高	日最低	総量	日最大	平均風速	最大		
								風速	風向	
°C	°C	°C	mm	mm	m/s	m/s				
平成 20 年		14.7	19.4	10.8	1833	128	2.0	9	西北西	1,682.2
21		14.6	19.2	10.7	2,030.0	77.0	2.0	11	西北西	1,527.2
22		15.2	19.8	11.3	1,869.5	81.5	2.0	11.8	西	1,508.8
23		14.7	19.4	10.9	2,537.0	178.5	2.1	12.7	西北西	1,616.2
24		14.5	19.0	10.7	1,966.5	80.5	2.1	12.8	西	1,639.5
	1月	3.3	6.6	1.1	324.5	65.5	2.0	7.3	西	50.9
	2月	2.1	5.8	-1.0	220.5	49.0	2.0	8.0	西北西	64.4
	3月	6.8	11.1	2.8	185.0	32.5	2.3	10.6	西北西	99.3
	4月	12.8	17.7	7.6	94.0	21.5	2.4	12.8	西	169.7
	5月	16.6	21.7	12.0	84.5	36.0	2.3	8.0	東南東	171.8
	6月	20.9	25.1	17.3	161.5	80.5	1.8	6.7	北	139.1
	7月	26.3	31.3	22.4	111.5	35.5	1.8	6.9	西北西	209.0
	8月	28.0	33.5	23.6	82.0	36.0	1.8	8.1	西北西	258.1
	9月	24.4	29.1	20.8	169.0	79.0	2.0	10.9	東南東	151.5
	10月	17.3	22.7	12.9	177.0	59.0	2.1	8.2	西	156.7
	11月	10.7	14.9	7.0	159.5	37.0	2.0	10.3	西北西	90.3
	12月	4.9	8.4	1.7	197.5	29.5	2.3	10.2	西北西	78.7

資料 気象庁

(注) 宮津観測所の気象データである。

## 第2章 人口

7. 人口及び世帯数の推移  
(各年10月1日現在)

区分 年次	世帯数	人口			1世帯当り 人口	人口密度 (1km <sup>2</sup> 当り)	摘要
		総数	男	女			
昭和40年	6,248	28,340	13,125	15,215	5	264.76	国勢調査
45	6,655	28,617	13,343	15,274	4	267.34	〃
50	7,065	28,618	13,436	15,182	4	267.35	〃
51	7,085	28,589	13,459	15,130	4	267.09	推計人口
52	7,080	28,381	13,364	15,017	4	265.14	〃
53	7,099	28,214	13,315	14,899	4	263.58	〃
54	7,111	28,164	13,265	14,899	4	263.12	〃
55	7,201	28,061	13,243	14,818	4	262.15	国勢調査
56	7,264	27,859	13,163	14,696	4	260.27	推計人口
57	7,301	27,717	13,082	14,635	4	258.94	〃
58	7,373	27,555	13,000	14,555	4	257.43	〃
59	7,403	27,324	12,903	14,421	4	255.27	〃
60	7,274	27,232	12,899	14,333	4	254.40	国勢調査
61	7,303	27,183	12,882	14,301	4	253.95	推計人口
62	7,321	26,979	12,795	14,184	4	252.05	〃
63	7,338	26,224	12,736	13,488	4	244.99	〃
平成元年	7,404	26,743	12,651	14,092	4	249.84	〃
2	7,461	26,371	12,487	13,884	4	246.36	国勢調査
3	7,507	26,217	12,423	13,794	3	244.93	推計人口
4	7,567	26,196	12,400	13,796	3	244.73	〃
5	7,611	26,091	12,353	13,738	3	243.75	〃
6	7,663	25,993	12,293	13,700	3	242.83	〃
7	7,729	25,939	12,263	13,676	3	242.32	国勢調査
8	7,776	25,911	12,258	13,653	3	242.07	推計人口
9	7,838	25,792	12,178	13,614	3	240.96	〃
10	7,901	25,724	12,113	13,611	3	240.32	〃
11	7,980	25,696	12,086	13,610	3	240.06	〃
12	8,020	25,593	12,062	13,531	3	239.09	国勢調査
13	8,143	25,520	12,054	13,466	3	238.42	推計人口
14	8,167	25,287	11,974	13,313	3	236.24	〃
15	8,216	25,185	11,925	13,260	3	235.29	〃
16	8,271	25,021	11,881	13,140	3	233.75	〃
17	8,326	24,906	11,801	13,105	3	232.67	国勢調査
18	8,384	24,644	11,645	12,999	3	230.23	推計人口
19	8,384	24,362	11,457	12,905	3	227.60	〃
20	8,385	24,031	11,278	12,753	3	224.50	〃
21	8,375	23,775	11,161	12,614	3	222.11	〃
22	8,347	23,454	11,039	12,415	3	219.11	国勢調査
23	8,405	23,175	10,919	12,256	3	216.51	推計人口
24	8,449	22,929	10,820	12,109	3	214.21	〃

資料 町住民環境課

(注) 推計人口とは、直前の国勢調査を基礎とし、毎月の出産、死亡、転入、転出を加減したものである。

(注) 推計人口における平成元年以前の人口及び平成9年以前の世帯数は、国勢調査の確定前の数値である。



## 8. 人口動態

区分 年次	自然動態			社会動態			婚姻	離婚
	出生	死亡	増減	転入	転出	増減		
平成20年度	182	335	△ 153	545	692	△ 147	82	31
21	169	301	△ 132	537	673	△ 136	86	26
22	159	311	△ 152	541	658	△ 117	68	47
23	157	321	△ 164	513	655	△ 142	74	32
24	153	310	△ 157	528	619	△ 91	82	34
1月	11	25	△ 14	28	38	△ 10	4	4
2月	10	31	△ 21	41	36	5	5	4
3月	14	36	△ 22	111	189	△ 78	12	7
4月	13	23	△ 10	79	58	21	4	4
5月	18	34	△ 16	39	39	0	9	0
6月	9	26	△ 17	38	36	2	5	2
7月	12	19	△ 7	27	36	△ 9	9	4
8月	9	18	△ 9	39	45	△ 6	3	1
9月	11	20	△ 9	45	24	21	7	3
10月	10	17	△ 7	31	17	14	10	3
11月	15	26	△ 11	16	53	△ 37	10	2
12月	21	35	△ 14	34	48	△ 14	4	0

資料 町住民環境課

(注) 婚姻、離婚は本町届出件数である。

(注) 各数値とも外国人住民を含む。

## 9. 従前（後）の住所地別転入・転出者数

(平成24年度中)

従前（後）の住所地			転入者数			転出者数		
			総数	男	女	総数	男	女
北海道			3	1	2	0	0	0
東北			7	4	3	5	4	1
関東			26	13	13	41	22	19
中部			26	16	10	31	18	13
近畿	滋賀県		8	4	4	14	9	5
	京都府		302	146	156	358	157	201
	大阪府		34	17	17	65	28	37
	兵庫県		38	17	21	49	25	24
	奈良県		3	1	2	11	5	6
	和歌山県		2	2	0	4	3	1
	小計		387	187	200	501	227	274
中国			4	1	3	15	11	4
四国			5	3	2	8	7	1
九州			3	0	3	6	2	4
外国			6	3	3	12	5	7
従前の住所なし			2	1	1	0	0	0
	計		469	229	240	619	296	323

資料 町住民環境課

(注) 外国人住民を含まない。

## 10. 本籍及び住民基本台帳人口

(各年度末現在)

年次	区分	戸籍		住民基本台帳			
		本籍数	本籍人口	世帯数	人口		
					総数	男	女
		件	人	世帯	人	人	人
平成20年度		13,410	33,944	8,924	24,727	11,715	13,012
21		13,354	33,648	8,962	24,481	11,603	12,878
22		13,243	33,277	8,989	24,203	11,489	12,714
23		13,148	32,881	9,054	23,946	11,409	12,537
24		13,051	32,490	9,124	23,780	11,292	12,488

資料 町住民環境課

(注) 平成24年度から住民基本台帳人口に外国人住民を含む。

## 11. 外国人住民人口

(各年度末現在)

年次	区分	世帯数	総数	男	女	国別				
						韓国・朝鮮	中国	フィリピン	アメリカ	その他
						世帯	人	人	人	人
平成20年度		154	189	43	146	61	69	52	3	4
21		150	184	47	137	62	78	36	4	4
22		158	192	45	147	58	86	40	4	4
23		138	170	42	128	57	67	38	3	5
24		108	135	35	100	50	40	38	4	3

資料 町住民環境課

(注) 平成23年度以前は各年末現在の数値。

## 12. 地区別人口及び世帯数

(平成25年3月31日現在)

地区	区分	世帯数	人口			地区	区分	世帯数	人口		
			総数	男	女				総数	男	女
			世帯	人	人				人	世帯	人
算所		387	1,002	471	531	浜町	275	721	328	393	
加悦奥		324	862	410	452	藪後	230	559	247	312	
加悦		428	1,106	517	589	東町	357	966	467	499	
後野		330	827	403	424	男山	577	1,486	708	778	
与謝		171	451	217	234	三河内	868	2,319	1,111	1,208	
滝		175	539	278	261	岩屋	559	1,308	612	696	
金屋		222	594	280	314	幾地	493	1,395	678	717	
温江		255	649	307	342	四辻	513	1,372	648	724	
明石		421	1,034	466	568	上山田	296	760	369	391	
香河		56	130	63	67	下山田	509	1,270	605	665	
石田		285	819	407	412	石川	778	2,057	982	1,075	
弓木		381	934	428	506						
立町		234	620	290	330	計	9,124	23,780	11,292	12,488	

資料 町住民環境課

## 第3章 国勢調査

## 1.3. 年齢男女別人口の推移

(各年10月1日現在)

区分	年次	昭和60年			平成2年			平成7年		
		総数	男	女	総数	男	女	総数	男	女
	総数	27,232	12,899	14,333	26,371	12,487	13,884	25,939	12,263	13,676
0	～ 4 歳	1,551	796	755	1,319	647	672	1,319	662	657
5	～ 9 歳	1,881	981	900	1,552	793	759	1,429	710	719
10	～ 14 歳	2,409	1,205	1,204	1,911	993	918	1,596	819	777
15	～ 19 歳	1,814	914	900	1,889	912	977	1,522	762	760
20	～ 24 歳	1,046	440	606	975	443	532	1,125	485	640
25	～ 29 歳	1,308	634	674	1,273	617	656	1,215	594	621
30	～ 34 歳	1,651	842	809	1,370	697	673	1,397	680	717
35	～ 39 歳	2,111	1,038	1,073	1,693	864	829	1,459	766	693
40	～ 44 歳	1,819	915	904	2,105	1,038	1,067	1,707	875	832
45	～ 49 歳	1,832	866	966	1,804	908	896	2,103	1,041	1,062
50	～ 54 歳	2,050	1,043	1,007	1,791	845	946	1,780	884	896
55	～ 59 歳	1,952	919	1,033	1,985	1,011	974	1,764	826	938
60	～ 64 歳	1,609	673	936	1,896	881	1,015	1,917	963	954
65	～ 69 歳	1,278	532	746	1,526	622	904	1,813	830	983
70	～ 74 歳	1,215	470	745	1,178	478	700	1,408	544	864
75	～ 79 歳	907	347	560	1,037	370	667	1,041	394	647
80	～ 84 歳	495	195	300	658	231	427	788	259	529
85	～ 89 歳	221	65	156	291	105	186	396	124	272
90	～ 94 歳	66	22	44	92	22	70	131	43	88
95	～ 99 歳	16	2	14	19	6	13	25	2	23
100 歳以上		1	-	1	3	1	2	4	-	4
不詳		-	-	-	4	3	1	-	-	-

区分	年次	平成12年			平成17年			平成22年		
		総数	男	女	総数	男	女	総数	男	女
	総数	25,593	12,062	13,531	24,906	11,801	13,105	23,454	11,039	12,415
0	～ 4 歳	1,275	648	627	1,080	565	515	887	443	444
5	～ 9 歳	1,396	709	687	1,355	693	662	1,079	555	524
10	～ 14 歳	1,478	735	743	1,391	712	679	1,348	692	656
15	～ 19 歳	1,343	654	689	1,215	587	628	1,117	552	565
20	～ 24 歳	869	409	460	718	322	396	653	299	354
25	～ 29 歳	1,399	678	721	1,058	555	503	821	394	427
30	～ 34 歳	1,330	645	685	1,479	716	763	1,090	561	529
35	～ 39 歳	1,468	718	750	1,402	680	722	1,454	703	751
40	～ 44 歳	1,503	780	723	1,502	733	769	1,344	652	692
45	～ 49 歳	1,706	860	846	1,496	787	709	1,472	714	758
50	～ 54 歳	2,080	1,036	1,044	1,715	870	845	1,467	761	706
55	～ 59 歳	1,761	863	898	2,086	1,047	1,039	1,649	828	821
60	～ 64 歳	1,741	799	942	1,718	845	873	2,036	990	1,046
65	～ 69 歳	1,803	883	920	1,658	745	913	1,653	806	847
70	～ 74 歳	1,649	719	930	1,675	801	874	1,540	677	863
75	～ 79 歳	1,244	448	796	1,455	601	854	1,482	666	816
80	～ 84 歳	801	272	529	990	314	676	1,218	456	762
85	～ 89 歳	522	146	376	557	165	392	697	195	502
90	～ 94 歳	184	51	133	277	49	228	297	66	231
95	～ 99 歳	37	9	28	66	11	55	106	10	96
100 歳以上		4	-	4	8	1	7	20	3	17
不詳		-	-	-	5	2	3	24	16	8

(国勢調査)

資料 町総務課

14. 労働力状態、年齢（2区分）男女別15歳以上人口  
（平成22年10月1日現在）

区分 年次	総数	労働力人口						完全失業者	非労働力人口
		就業者							
		総数	主に仕事	家事のほか仕事	通学のかたわら仕事	休業者			
平成2年	15,477	15,234	12,993	2,086	16	139	243	6,100	
7	15,206	14,837	12,333	2,315	28	161	369	6,372	
12	14,110	13,631	11,560	1,861	28	182	479	7,304	
17	13,578	13,036	10,961	1,831	42	202	542	7,401	
22	12,147	11,458	9,670	1,570	26	192	689	7,593	
15～64歳男	5,523	5,103	4,986	48	9	60	420	791	
女	4,741	4,551	3,395	1,064	17	75	190	1,786	
65歳以上男	1,101	1,034	900	91	0	43	67	1,731	
女	782	770	389	367	0	14	12	3,285	

(国勢調査)

資料 町総務課

15. 産業（大分類）年齢別15歳以上就業者数  
（各年10月1日現在）

区分 年次・分類	総数	15～19歳	20～29歳	30～39歳	40～49歳	50～59歳	60～64歳	65歳以上
平成2年	15,234	214	1,851	2,784	3,689	3,382	1,378	1,936
7	14,837	176	1,922	2,434	3,524	3,155	1,442	2,184
12	13,631	124	1,756	2,321	2,895	3,320	1,175	2,040
17	13,036	118	1,394	2,392	2,659	3,234	1,154	2,085
22	11,458	85	1,101	2,100	2,443	2,568	1,357	1,804
<b>第一次産業</b>								
農業	385	-	16	25	34	61	43	206
林業	39	-	2	4	10	8	9	6
漁業	2	-	-	2	-	-	-	-
<b>第二次産業</b>								
鉱業・採石業・砂利採取業	3	-	2	1	-	-	-	-
建設業	1,108	4	77	254	267	277	136	93
製造業	2,793	18	184	389	468	574	449	711
<b>第三次産業</b>								
電気・ガス・熱供給・水道業	44	-	2	14	16	11	-	1
情報通信業	29	1	3	10	7	6	2	-
運輸業・郵便業	386	2	33	88	106	98	47	12
卸売・小売業	1,731	21	165	312	355	418	227	233
金融・保険業	179	-	21	44	43	53	12	6
不動産業	66	1	6	16	12	12	5	14
学術研究、専門・技術サービス業	161	-	7	36	41	44	17	16
飲食店・宿泊業	538	16	61	93	89	142	69	68
生活関連サービス業、娯楽業	405	3	71	69	84	73	42	63
医療・福祉	1,288	8	187	305	379	280	75	54
教育・学習支援業	555	-	91	119	126	153	43	23
複合サービス事業	109	1	11	27	38	31	1	-
サービス業	594	1	37	88	149	143	77	99
公務	365	1	43	96	102	93	17	13
<b>分類不能の産業</b>	678	8	82	108	117	91	86	186

(国勢調査)

資料 町総務課

16. 産業（大分類）従業上の地位別15歳以上就業者数  
(平成22年10月1日現在)

年次・分類	区分	総数	雇用者	役員	雇人の ある業主	雇人の ない業主	家族従業者	家庭内職者
		人	人	人	人	人	人	人
総	数	11,458	7,690	423	388	1,466	1,102	176
	<b>第一次産業</b>							
	農業	385	72	9	14	180	110	-
	林業	39	33	-	1	4	1	-
	漁業	2	2	-	-	-	-	-
	<b>第二次産業</b>							
	鉱業・採石業・砂利採取業	3	3	-	-	-	-	-
	建設業	1,108	697	91	84	146	90	-
	製造業	2,793	1,429	122	86	515	478	163
	<b>第三次産業</b>							
	電気・ガス・熱供給・水道業	44	44	-	-	-	-	-
	情報通信業	29	22	3	-	4	-	-
	運輸業・郵便業	386	365	8	1	8	4	-
	卸売・小売業	1,731	1,194	101	81	181	174	-
	金融・保険業	179	163	6	2	6	2	-
	不動産業	66	50	9	-	4	3	-
	飲食店・宿泊業	538	390	5	30	47	66	-
	医療・福祉	1,288	1,225	13	22	19	9	-
	教育・学習支援業	555	497	1	8	44	5	-
	複合サービス事業	109	106	1	1	-	1	-
	サービス業	594	462	28	12	69	16	7
	公務	365	365	-	-	-	-	-
	<b>分類不能の産業</b>	678	232	6	11	132	84	-

(国勢調査)

(注) 従業上の地位「不詳」を含む。

資料 町総務課

1.7. 産業（大分類）常住地による15歳以上就業者数  
 （平成22年10月1日現在）

年次・分類	区分	総数	自宅で従業	自宅以外の自 市町村で従業	府内他市町村 で従業	他県で従業
		人	人	人	人	人
総	数	11,458	2,846	4,503	3,670	99
	<b>第一次産業</b>					
	農業	385	275	93	17	-
	林業	39	2	24	13	-
	漁業	2	-	-	2	-
	<b>第二次産業</b>					
	鉱業・採石業・砂利採取業	3	-	1	2	-
	建設業	1,108	266	412	380	21
	製造業	2,793	1,248	1,009	492	22
	<b>第三次産業</b>					
	電気・ガス・熱供給・水道業	44	-	13	26	1
	情報通信業	29	4	6	15	3
	運輸業・郵便業	386	7	85	273	13
	卸売・小売業	1,731	387	669	644	7
	金融・保険業	179	9	38	129	1
	不動産業	66	17	21	28	-
	飲食店・宿泊業	538	89	166	273	3
	医療・福祉	1,288	39	810	418	11
	教育・学習支援業	555	40	244	259	4
	複合サービス事業	109	1	52	54	-
	サービス業	594	87	248	241	5
	公務	365	1	204	158	-
	<b>分類不能の産業</b>	678	206	206	68	2

(国勢調査)

資料 町総務課

18. 住宅の状況  
 (各年10月1日現在)

区分	年次	平成2年	平成7年	平成12年	平成17年	平成22年
	数	世帯	世帯	世帯	世帯	世帯
総		7,452	7,723	8,011	8,256	8,331
住宅に住む一般世帯		7,398	7,639	7,927	8,145	8,263
持ち屋		6,369	6,471	6,658	6,760	6,848
公営・都市機構・ 公社の借家		576	598	573	645	648
民営の借家		281	400	517	585	576
給与住宅		108	117	97	103	118
間借り		64	53	82	52	73
住宅以外に住む一般世帯		54	84	84	111	68

(国勢調査)

資料 町総務課

 19. 昼間人口  
 (平成22年10月1日現在)

年度	区分	夜間人口	流入人口	流出口	昼間人口	昼間人口率
		人	人	人	人	%
平成2年	加悦町	8,416	635	1,441	7,610	90.42
	岩滝町	6,950	1,597	1,309	7,238	104.14
	野田川町	11,001	1,517	1,542	10,976	99.77
平成7年	加悦町	8,188	757	1,589	7,356	89.84
	岩滝町	6,815	1,640	1,405	7,050	103.45
	野田川町	10,936	1,409	1,994	10,351	94.65
平成12年	加悦町	7,867	844	1,777	6,934	88.14
	岩滝町	6,648	1,599	1,568	6,679	100.47
	野田川町	11,078	1,522	2,379	10,221	92.26
平成17年	加悦町	7,526	871	1,823	6,574	87.35
	岩滝町	6,534	1,429	1,726	6,237	95.45
	野田川町	10,841	1,525	2,526	9,840	90.77
平成22年		...	...	...	...	...

(国勢調査)

資料 町総務課

(注) 年齢不詳を除く。

20. 流入・流出人口  
(平成22年10月1日現在)

区 分	与謝野町			
	流入		流出	
	就業者	通学者	就業者	通学者
	人	人	人	人
総 数	9,559	810	11,458	1,071
伊 根 町	94	15	65	12
福 知 山 市	47	2	551	55
舞 鶴 市	36	3	234	19
綾 部 市	11	2	49	2
宇 治 市	2	-	3	-
宮 津 市	798	56	1,724	263
亀 岡 市	1	-	5	2
城 陽 市	-	-	1	-
八 幡 市	-	-	1	-
向 日 市	-	-	1	-
京 丹 後 市	817	69	1,015	31
南 丹 市	2	-	-	1
京 丹 波 町	-	-	4	-
京 都 市	11	-	17	10
他 県	51	1	99	14

(国勢調査)

資料 町総務課

(注) 流入人口とは、市外からの就業・通学人口をいい、流出人口とは市外への就業・通学人口をいう。

(注) 流入、流出の総数には、15歳未満の人数を含まない。



## 第4章 農林業

## 2.1. 専兼業種類別農家数

(各年2月1日現在)

区分 年次	総数	家族経営 以外の農 業経営体	販売農家(家族経営体)						自給的 農家
			総数	専業 農家	兼業農家				
					総数	第1種	第2種		
平成7年	1,157	—	682	65	617	103	514	475	
12	968	—	568	51	517	70	447	400	
17	904	17	486	76	410	67	343	401	
22	821	16	427	75	352	50	302	378	

(農林業センサス)

資料 町農林課

## 2.2. 経営耕地規模別農家数

(各年2月1日現在)

区分 年次	総農家数	0.3 ha 未 満	0.3 ~ 0.5	0.5 ~ 1.0	1.0 ~ 1.5	1.5 ~ 2.0	2.0以上
平成7年	1,157	529	241	226	83	43	35
12	968	401	179	193	82	31	82
17	904	417	133	171	65	35	83
22	821	394	106	164	59	28	70

(農林業センサス)

資料 町農林課

## 2.3. 農業振興地域面積

(各年12月1日現在)

区分 年次	農業振興地域	農振農用地区域						農振白地地域
		総数	農用地				農業用施設	
			総数	田	畑	樹園地		
平成7年	…	1,091	1,087	1,018	63	6	5	…
12	…	818	813	773	36	4	5	…
17	2,698	781	777	745	28	4	4	1,917
22	2,697	782	777	745	28	4	5	1,915

資料 町農林課

## 2.4. 農産物販売金額規模別経営体数

(各年2月1日現在)

区分 年次	総数	販 売 な し	50万円 未 満	50~ 100万円未 満	100~ 300万円未 満	300~ 500万円未 満	500万円 以上
平成7年	1,157	448	386	131	118	38	36
12	968	426	256	96	81	26	24
17	904	391	163	77	76	21	175
22	821	354	188	50	61	15	150

(農林業センサス)

資料 町農林課

## 2.5. 主要農産物収穫量

年次	水稻			麦(小麦)			大豆		
	作付面積	10a当り 収量	収穫量	作付面積	10a当り 収量	収穫量	作付面積	10a当り 収量	収穫量
	ha	kg	t	ha	kg	t	ha	kg	t
平成20年度	647	521	3,370	0	...	...	22	...	...
21	650	472	3,070	0.0	...	...	20.6	...	...
22	648	512	3,320	0.4	...	...	21.8	...	...
23	634	504	3,200	0.9	...	...	25.6	...	...
24	639	505	3,227	1.0	...	...	28.2	...	...

資料 近畿農政局、町農林課

## 2.6. 農業用機械保有状況

(各年2月1日現在)

年次	動力耕うん機・ 農用トラクター	動力防除機	動力田植機	バインダー	コンバイン
	台	台	台	台	台
平成7年度	919	329	490	147	310
12	658	235	373	73	259
17	409	232	340	-	260
22	368	-	309	-	228

(農林業センサス)

資料 町農林課

## 2.7. 農地転用許可実績

区分	平成20年度		平成21年度		平成22年度		平成23年度		平成24年度	
	件数	面積	件数	面積	件数	面積	件数	面積	件数	面積
	件	m <sup>2</sup>	件	m <sup>2</sup>	件	m <sup>2</sup>	件	m <sup>2</sup>	件	m <sup>2</sup>
総数	20	15,629	20	9,401	10	12,796	24	17,023	15	11,275
住宅	5	1,947	9	2,837	1	223	4	1,514	1	709
植林	1	243	-	-	-	-	-	-	-	-
工場	-	-	-	-	-	-	-	-	2	2,627
倉庫	-	-	1	139	1	229	2	25	-	-
駐車場	5	1,455	3	430	4	2,070	14	3,196	7	2,804
露天資材置場	2	2,568	3	2,121	1	643	2	1,717	-	-
賃貸アパート	2	2,122	-	-	1	479	2	1,845	-	-
建売住宅	2	2,470	3	2,313	-	-	1	2,716	2	1,293
分譲宅地	-	-	-	-	-	-	-	-	-	-
作業場	1	1,154	-	-	-	-	-	-	-	-
店舗・事務所	2	3,670	1	1,561	2	9,152	1	3,582	1	37
公共施設	-	-	-	-	-	-	-	-	-	-
その他	-	-	-	-	-	-	3	2,428	2	3,805

資料 町農業委員会

## 28. 森林面積

(各年4月1日現在)

年次	区分	総面積	森林面積				林野率
			総数	国有林	公有林	私有林	
		ha	ha	ha	ha	ha	%
平成20年		10,704	8,155.86	139.74	1,351.47	6,664.65	76.2
21		10,704	8,155.86	139.74	1,347.51	6,668.61	76.2
22		10,704	8,155.86	139.74	1,345.40	6,670.72	76.2
23		10,704	8,154.19	139.74	1,346.00	6,668.45	76.2
24		10,704	8,152.66	139.74	1,346.00	6,666.92	76.2

(京都府林業統計)

資料 町農林課

## 29. 林道の状況

(各年4月1日現在)

年次	区分	総数		自動車道			
		路線数	延長	路線数	延長	路線数	延長
		路線	m	路線	m	路線	m
平成20年		30	50,941.5	20	43,196.5	10	7,745.0
21		30	50,941.5	20	43,196.5	10	7,745.0
22		30	50,941.5	20	43,196.5	10	7,745.0
23		30	50,941.5	20	43,196.5	10	7,745.0
24		30	50,941.5	20	43,196.5	10	7,745.0

(京都府林業統計)

資料 町農林課

## 30. 家畜飼養の状況

(各年2月1日現在)

年次	区分	乳牛	肉牛	豚	にわとり		みつばち	蚕
					採卵	肉鶏		
		戸	戸	戸	戸	戸	戸	戸
平成20年		1	3	-	25	-	2	-
21		1	3	-	15	-	4	-
22		1	3	-	26	-	3	-
23		1	3	-	15	-	3	-
24		1	3	-	24	-	2	-
		頭	頭	頭	羽	羽	群	箱
平成20年		x	9	-	444	-	53	-
21		x	18	-	268	-	82	-
22		x	14	-	227	-	63	-
23		x	18	-	268	-	79	-
24		x	20	-	492	-	72	-

(農林業センサス)

資料 町農林課

(注) 京都府ホームページ「家畜飼養頭羽数調査」から。

(注) 平成22年は、ホームページに掲載されていなかったため、農林課調査の数字である。

(注) 乳牛の頭数「X」は、戸数が1のため秘匿値とした。

## 第5章 事業所

## 3.1. 産業別事業所数の推移

分類	年次			分類	年次
	平成13年	平成16年	平成18年		
総 数	2,754	2,426	2,331	総 数	2,083
農 林 漁 業	5	5	6	農 林 業	6
				漁 業	-
鉱 業	-	-	-	鉱・採石・砂利採取業	1
建 設 業	237	224	215	建 設 業	199
製 造 業	1,439	1,246	1,138	製 造 業	933
電 気 ・ ガ ス ・ 熱 供 給 ・ 水 道 業	5	-	2	電 気 ・ ガ ス ・ 熱 供 給 ・ 水 道 業	2
情 報 通 信 業	3	3	2	情 報 通 信 業	4
運 輸 業	18	18	15	運 輸 ・ 郵 便 業	18
卸 売 ・ 小 売 業	501	460	430	卸 売 ・ 小 売 業	393
金 融 ・ 保 険 業	13	13	14	金 融 ・ 保 険 業	11
不 動 産 業	35	34	30	不 動 産 ・ 物 品 賃 貸 業	41
				学 術 研 究 ・ 専 門 技 術 ・ サ ー ビ ス 業	37
飲 食 店 ・ 宿 泊 業	120	105	102	宿 泊 ・ 飲 食 サ ー ビ ス 業	99
				生 活 関 連 サ ー ビ ス ・ 娯 楽 業	100
医 療 ・ 福 祉	62	54	66	医 療 ・ 福 祉	68
教 育 ・ 学 習 支 援 業	74	46	76	教 育 ・ 学 習 支 援 業	74
複 合 サ ー ビ ス 事 業	16	7	13	複 合 サ ー ビ ス 事 業	12
サ ー ビ ス 業 (他 に 分 類 さ れ な い)	216	211	214	サ ー ビ ス 業 (他 に 分 類 さ れ な い)	77
公 務 (他 に 分 類 さ れ な い)	10	-	8	公 務 (他 に 分 類 さ れ な い)	8

(経済センサス-基礎調査)

資料 町総務課

(注) 平成13・18年は10月1日現在、平成16年は6月1日現在

(注) 平成16年は簡易調査のため、官公庁は除く。

(注) 平成14産業分類改定

(注) 平成18年以前は事業所・統計調査による。

## 3.2. 産業別従業者数の推移

分類	年次			分類	年次
	平成13年	平成16年	平成18年		平成21年
総数	11,729	9,214	10,067	総数	9,763
農林漁業	78	77	94	農林業	101
				漁業	-
鉱業	-	-	-	鉱・採石・砂利採取業	6
建設業	1,145	1,004	1,007	建設業	953
製造業	4,383	3,634	3,401	製造業	2,891
電気・ガス・熱供給・水道業	32	-	26	電気・ガス・熱供給・水道業	23
情報通信業	15	17	5	情報通信業	11
運輸業	320	205	178	運輸・郵便業	226
卸売・小売業	2,215	2,091	1,893	卸売・小売業	1,937
金融・保険業	113	91	96	金融・保険業	84
不動産業	46	46	40	不動産・物品賃貸業	124
				学術研究、専門技術・サービス業	114
飲食店・宿泊業	510	392	404	宿泊・飲食サービス業	442
				生活関連サービス・娯楽業	351
医療・福祉	922	479	1,029	医療・福祉	1,208
教育・学習支援業	625	126	664	教育・学習支援業	689
複合サービス事業	210	95	156	複合サービス事業	93
サービス業 (他に分類されない)	885	957	858	サービス業 (他に分類されない)	324
公務 (他に分類されない)	230	-	216	公務 (他に分類されない)	186

(経済センサス基礎調査)

資料 町総務課

(注) 平成13・18年は10月1日現在、平成16年は6月1日現在

(注) 平成16年は簡易調査のため、官公庁は除く。

(注) 平成14年産業分類改定

(注) 平成18年以前は事業所・統計調査による。

## 3.3. 従事者規模、産業別事業所数及び従業者数（民営）

年次・区分	分類	総数	0人	1~4人	5~9人	10~19	20~29	30人以上
		事業所	事業所	事業所	事業所	事業所	事業所	事業所
	(事業所数)							
平成21年度		2,025	1,118	609	168	83	25	22
農林漁業		6	-	4	-	2	-	-
鉱・採石業・砂利採取業		1	-	1	-	-	-	-
建設業		199	81	79	28	6	3	2
製造業		933	676	190	35	17	7	8
電気・ガス・熱供給・水道業		-	-	-	-	-	-	-
情報通信業		4	2	2	-	-	-	-
運輸・郵便業		18	5	8	2	1	1	1
卸売・小売業		393	150	153	52	28	5	5
金融・保険業		11	2	4	-	4	1	-
不動産・物品賃貸業		41	26	12	2	1	-	-
学術研究、専門・技術サービス業		36	14	18	3	1	-	-
宿泊・飲食サービス業		97	40	41	11	4	1	-
生活関連サービス・娯楽業		99	53	32	8	4	1	1
医療・福祉		56	11	12	18	9	2	4
教育・学習支援業		46	33	8	3	1	1	-
複合サービス事業		12	-	6	3	1	2	-
サービス業(他に分類されない)		73	25	39	3	4	1	1
		人	人	人	人	人	人	人
	(従業者数)							
平成21年度		8,465	1,849	2,063	1,393	1,250	621	1,289
農林漁業		101	-	58	-	43	-	-
鉱・採石業・砂利採取業		6	-	6	-	-	-	-
建設業		953	127	311	251	85	83	96
製造業		2,891	1,138	561	287	247	175	483
電気・ガス・熱供給・水道業		-	-	-	-	-	-	-
情報通信業		11	3	8	-	-	-	-
運輸・郵便業		226	6	23	16	16	23	142
卸売・小売業		1,937	256	548	384	399	118	232
金融・保険業		84	2	10	-	52	20	-
不動産・物品賃貸業		124	34	60	18	12	-	-
学術研究、専門・技術サービス業		112	25	51	25	11	-	-
宿泊・飲食サービス業		418	80	161	93	57	27	-
生活関連サービス・娯楽業		349	80	80	69	62	20	38
医療・福祉		735	14	49	190	185	45	252
教育・学習支援業		129	44	17	17	10	41	-
複合サービス事業		93	-	19	22	10	42	-
サービス業(他に分類されない)		296	40	101	21	61	27	46

(経済センサス-基礎調査)

資料 町総務課

(注) 平成13・18年は10月1日現在、平成16年は6月1日現在

(注) 平成18年以前は事業所・統計調査による。

3.4. 経営組織、産業別事業所数及び従業者数  
 (平成18年10月1日現在)

年次・区分	分類	総数	民営				国営・公営・ 公共企業体
			総数	個人	法人	法人でない 団体	
	(事業所数)	事業所	事業所	事業所	事業所	事業所	事業所
	総数	2,331	2,268	1,792	472	4	63
	農業	6	6	-	6	-	-
	林業	-	-	-	-	-	-
	漁業	-	-	-	-	-	-
	建設業	215	215	158	57	-	-
	製造業	1,138	1,138	1,029	108	1	-
	電気・ガス・熱供給・水道業	2	-	-	-	-	2
	情報通信業	2	2	-	2	-	-
	運輸業	15	15	8	7	-	-
	卸売・小売業	430	429	286	143	-	1
	金融・保険業	14	14	5	9	-	-
	不動産業	30	30	25	5	-	-
	飲食店・宿泊業	102	101	83	17	1	1
	医療・福祉	66	53	29	23	1	13
	教育・学習支援業	76	46	39	7	-	30
	複合サービス事業	13	13	2	11	-	-
	サービス業(他に分類されない)	214	206	128	77	1	8
	公務(他に分類されない)	8	-	-	-	-	8
	(従業者数)	人	人	人	人	人	人
	総数	10,067	8,749	4,123	4,609	17	1,318
	農業	94	94	-	94	-	-
	林業	-	-	-	-	-	-
	漁業	-	-	-	-	-	-
	建設業	1,007	1,007	474	533	-	-
	製造業	3,401	3,401	2,034	1,361	6	-
	電気・ガス・熱供給・水道業	26	-	-	-	-	26
	情報通信業	5	5	-	5	-	-
	運輸業	178	178	26	152	-	-
	卸売・小売業	1,893	1,872	859	1,013	-	21
	金融・保険業	96	96	7	89	-	-
	不動産業	40	40	28	12	-	-
	飲食店・宿泊業	404	395	235	156	4	9
	医療・福祉	1,029	560	112	442	6	469
	教育・学習支援業	664	120	55	65	-	544
	複合サービス事業	156	156	6	150	-	-
	サービス業(他に分類されない)	858	825	287	537	1	33
	公務(他に分類されない)	216	-	-	-	-	216

(経済センサス-基礎調査)

資料 町総務課

## 第6章 工業

## 35. 工業の推移

(各年12月31日現在)

年次	区分	工場数	従業者数	現金給与総額	原材料使用額等	製造品出荷額等
		事業所	人	万円	万円	万円
平成10年度		195	2,319	674,525	1,633,808	2,990,290
11		183	2,148	614,968	1,417,530	2,610,885
12		172	2,049	525,477	1,572,968	2,752,732
13		163	1,985	533,799	1,500,293	2,682,123
14		149	1,817	463,797	1,348,831	2,508,739
15		147	1,724	432,159	1,224,287	2,310,458
16		126	1,597	412,820	1,599,923	2,610,383
17		130	1,595	428,238	1,764,133	2,841,361
18		121	1,568	434,645	1,989,996	3,217,046
19		107	1,469	414,106	2,589,546	3,673,887
20		113	1,411	383,732	2,029,601	3,345,162
21		101	1,247	324,435	1,319,266	2,247,222
22		93	1,259	321,285	1,305,219	2,287,027
24		78	1,035	277,954	1,348,921	2,126,971

(工業統計調査)

(注) 従業者1～3人の事業所を除く。

資料 町総務課

## 36. 従業者規模別状況

(平成24年12月31日現在)

年次	区分	工場数	従業者数	現金給与総額	原材料使用額等	製造品出荷額等
		事業所	人	万円	万円	万円
総数		78	1,035	277,954	1,348,921	2,126,971
4～9人		…	…	…	…	…
10～19人		…	…	…	…	…
20～29人		…	…	…	…	…
30～49人		…	…	…	…	…
50～99人		…	…	…	…	…
100～199人		…	…	…	…	…
200～299人		…	…	…	…	…
300人以上		…	…	…	…	…

(工業統計調査)

(注) 従業者1～3人の事業所を除く。

資料 町総務課



3.7. 産業分類（中分類）別状況  
 （平成24年12月31日現在）

年次	区分	工場数	従業者数	現金給与総額	原材料使用額等	製造品出荷額等
		事業所	人	万円	万円	万円
総数		78	1,035	277,954	1,348,921	2,126,971
食料品		…	…	…	…	…
飲料・飼料・たばこ		…	…	…	…	…
繊維		…	…	…	…	…
木材・木製品		…	…	…	…	…
家具・装備品		…	…	…	…	…
パルプ・紙		…	…	…	…	…
印刷		…	…	…	…	…
化学		…	…	…	…	…
石油・石炭		…	…	…	…	…
プラスチック製品		…	…	…	…	…
ゴム製品		…	…	…	…	…
皮革		…	…	…	…	…
窯業・土石		…	…	…	…	…
鉄鋼		…	…	…	…	…
非鉄金属		…	…	…	…	…
金属製品		…	…	…	…	…
はん用機械		…	…	…	…	…
生産用機械		…	…	…	…	…
業務用機械		…	…	…	…	…
電子部品		…	…	…	…	…
電気機械		…	…	…	…	…
情報通信		…	…	…	…	…
輸送用機械		…	…	…	…	…
その他		…	…	…	…	…

(工業統計調査)

(注) 従業者1～3人の事業所を除く。

資料 町総務課

## 第7章 商業

## 38. 商業の推移

年次	区分	総数			卸売業			小売業		
		事業所数	従業者数	年間商品販売額	事業所数	従業者数	年間商品販売額	事業所数	従業者数	年間商品販売額
平成9年		事業所 520	人 2,269	万円 6,139,672	事業所 101	人 487	万円 3,410,123	事業所 419	人 1,782	万円 2,729,549
11		547	2,286	4,724,771	101	399	2,007,625	446	1,887	2,717,146
14		477	2,125	3,632,751	71	309	1,156,893	406	1,816	2,475,858
16		465	2,037	3,652,987	75	323	1,279,007	390	1,714	2,373,980
19		427	2,032	3,245,806	76	291	847,110	351	1,741	2,398,696

(商業統計調査)

資料 町商工観光課

(注) 平成9年、14年、16年、19年は6月1日現在、平成11年は7月1日現在

## 39. 従業者規模別商店の状況

(平成19年6月1日現在)

規模	区分	事業所数	従業者数	年間商品販売額	売場面積	販売効率		
						1事業所当たり年間商品販売額	従業者1人当たり年間商品販売額	売場面積1㎡当たり年間商品販売額
総数		事業所 427	人 2,032	万円 3,245,806	㎡ 34,368	万円 7,601	万円 1,772	万円 49
1～2人		195	319	377,500	6,783	1,936	1,055	21
3～4人		110	371	564,807	4,851	5,135	1,539	47
5～9人		79	510	1,007,997	9,289	12,759	2,140	55
10～19人		27	344	702,815	7,540	26,030	2,603	46
20～29人		9	204	344,405	x	38,267	2,139	x
30～49人		6	228	x	x	x	x	x
50人以上		1	56	x	-	x	x	-

(商業統計調査)

資料 町商工観光課

40. 産業分類（中分類）別商店の状況  
 （平成19年6月1日現在）

区分 規模	事業所数	従業者数	年間商品 販売額	売場 面積	販売効率		
					1事業所当たり 年間商品販売 額	従業者 1人当たり 年間商品販売額	売場面積 1㎡当たり 年間商品販売額
	事業所	人	万円	㎡	万円	万円	万円
<b>総 数</b>	427	2,032	3,245,806	34,368	7,601	1,772	49
<b>卸 売 業 計</b>	76	291	847,110	-	11,146	3,058	-
各種商品卸売業	-	-	-	-	-	-	-
繊維・衣服等卸売業	33	100	508,941	-	15,422	5,141	-
飲食料品卸売業	11	49	43,569	-	3,961	1,178	-
建築材料、鉱物・金属材料等卸売業	12	83	252,333	-	21,028	3,040	-
機械器具卸売業	11	29	26,223	-	2,384	904	-
その他の卸売業	9	30	16,044	-	1,783	553	-
<b>小 売 業 計</b>	351	1,741	2,398,696	34,368	6,834	1,539	49
各種商品小売業	-	-	-	-	-	-	-
織物・衣服・身の回り品小売業	70	219	268,635	6,478	3,838	1,249	39
飲食料品小売業	94	481	802,467	10,718	8,537	1,851	70
自動車・自転車小売業	32	157	294,991	1,685	9,218	1,879	11
家具・じゅう器・機械器具小売業	42	186	303,886	7,077	7,235	1,679	37
そ の 他	113	698	728,717	8,410	6,449	1,264	45

(商業統計調査)

資料 町商工観光課

## 第8章 織物業

## 4.1. 織物業の推移

年次	区分	事業所数	従業者			織物台数			
			総数	家族従業者	雇用従業者	総数	後染	先染	未稼働
平成12年		事業所 1,063	人 2,133	人 1,673	人 460	台 4,025	台 1,791	台 1,592	台 642
14		875	1,849	1,436	413	3,316	1,507	1,106	703
16		767	1,596	1,274	322	3,015	1,314	998	703
17		841	1,714	1,412	302	3,701	1,588	1,354	757
20		649	1,262	1,015	247	2,717	1,033	1,000	706
23		539	1,059	907	152	2,428	896	853	679

資料 丹後織物工業組合、町商工観光課

(注) 平成16年以前は、丹後織物工業組合組合員調査による。

(注) 平成17年以降は、町実施の織物実態統計調査による。

## 4.2. 丹後ちりめん生産量

年次	区分	総数	無地織物	紋織物
平成10年			反	反
		1,338,583	489,572	849,011
11		1,373,845	488,650	885,195
12		1,273,773	431,639	842,134
13		1,239,493	410,528	828,965
14		1,179,219	383,194	796,025
15		1,171,145	394,224	776,921
16		1,119,897	322,430	797,467
17		1,058,571	286,360	772,211
18		912,027	234,415	677,612
19		712,560	172,446	540,114
20		656,919	148,510	508,409
21		503,365	98,913	404,452
22		515,721	117,516	398,205
23		475,989	103,354	372,635
24		451,503	81,203	370,300

資料 丹後織物工業組合、町商工観光課

(注) 丹後織物工業組合全組合員調査による。

## 4.3. 染色センター利用状況

年次	区分	総数	施設利用	技術相談	染色体験	講習会
平成20年度		人 1,956	人 502	人 251	人 637	人 566
21		1,772	347	202	672	551
22		1,340	241	146	460	493
23		1,545	316	139	464	626
24		1,639	344	156	659	480

資料 町商工観光課

## 4.4. 織物技能訓練センター利用状況

区分 年次	力織機利用		手機利用		染色利用		研修・講習事業	
	実施回数	延人数	実施回数	延人数	実施回数	延人数	実施回数	延人数
平成20年度	回	人	回	人	回	人	回	人
	-	-	81	125	177	303	36	290
21	-	-	165	273	214	322	14	130
22	-	-	294	608	207	335	160	271
23	40	81	233	630	235	401	8	148
24	116	155	305	651	50	118	9	88

資料 町商工観光課

## 第9章 観光

## 45. 観光入込客の推移

区分 年次	総数	入込客数の内訳				宿泊施設別の内訳		
		府内・府外の別		日帰・宿泊の別		旅館	ホテル	公的施設
		府内	府外	日帰客	宿泊客			
平成20年度	838,621	329,810	508,811	812,939	25,682	1,843	16,011	7,828
21	696,913	280,669	416,244	674,759	22,154	1,814	14,045	6,295
22	654,757	265,915	388,842	632,760	21,997	1,252	14,381	6,364
23	662,043	286,921	375,122	639,632	22,411	1,301	14,875	6,235
24	707,683	321,535	386,148	682,499	25,184	1,129	16,460	7,595

資料 町商工観光課

## 46. 観光消費額の推移

区分 年次	総数	観光消費額	
		日帰	宿泊
平成20年度	千円 667,518	千円 440,484	千円 227,034
21	563,869	373,432	190,437
22	538,404	351,793	186,611
23	522,080	337,573	184,507
24	578,297	375,878	202,419

資料 町商工観光課

## 第10章 運輸・通信

## 47. 自動車台数

(各年度末現在)

区分 年度	自動車											原動機 付 自転車
	総数	乗用車		貨物車			バス	特殊 自動車	小型 二輪	軽自動車	その他	
		普通	小型	普通	小型	被けん 引車						
平成20年度	20,164	2,487	4,305	332	574	2	110	311	213	8,735	672	2,423
21	20,043	2,504	4,216	316	556	2	111	308	219	8,788	677	2,346
22	19,699	2,525	4,128	300	521	2	110	306	198	8,618	683	2,308
23	19,448	2,566	4,087	289	493	1	111	295	208	8,687	654	2,057
24	…	…	…	…	…	…	…	…	231	8,874	677	1,952

資料 京都府統計書、町税務課

## 48. 鳥取豊岡宮津自動車道与謝天橋立IC交通量

区分 年度	上り						下り					
	総数	軽自 動車等	普通車	中型車	大型車	特大車	総数	軽自 動車等	普通車	中型車	大型車	特大車
平成22年度	50,614	13,115	34,876	1,365	965	293	44,814	10,249	32,144	1,389	668	364
23	813,875	197,916	564,579	25,954	16,544	8,882	847,403	191,886	598,328	28,107	19,244	9,838
24	880,521	209,549	613,316	31,226	17,659	8,771	848,167	193,604	593,587	31,907	18,944	10,125

資料 京都府道路公社

(注) 平成23年3月12日開通

## 49. 北近畿タンゴ鉄道乗車人員

区分 年度	野田川駅			岩滝口駅		
	総数	定期	定期外	総数	定期	定期外
平成20年度	千人 106	千人 87	千人 19	千人 38	千人 27	千人 11
21	104	86	17	29	22	7
22	98	76	22	22	16	5
23	150	128	22	22	18	4
24	115	92	23	25	22	3

資料 北近畿タンゴ鉄道株式会社

## 50. 路線バス乗車人員

区分	平成20年度	平成21年度	平成22年度	平成23年度	平成24年度
丹後海陸交通バス	千人 259	千人 250	千人 251	千人 257	千人 258
町営バス	0	5	5.9	5.3	5.4

資料 丹後海陸交通株式会社、町企画財政課

(注) 丹後海陸交通バスは、与謝野町域を運行する路線の数値である。

(注) 町営バスは、平成21年3月16日運行開始

## 5.1. 電話契約回線数・公衆電話数

(各年度末現在)

区分 年度	電話加入数			公衆電話		
	総数	住宅用	事務用	総数	アナログ	デジタル
平成21年度	9,103	6,735	2,368	54	37	17
22	8,871	6,601	2,270	53	36	17
23	8,760	6,535	2,225	50	32	18
24	8,569	6,457	2,112	46	25	21

資料 西日本電信電話株式会社京都支店

## 5.2. 与謝野町有線テレビ加入者数

(各年度末現在)

区分 年度	総数	加入プラン							
		Aプラン	Bプラン			Cプラン			Dプラン
			廉価プラン (10M)	基本プラン (30M)	満足プラン (100M)	廉価プラン (10M)	基本プラン (30M)	満足プラン (100M)	
平成20年度	2,605	2,064	541	-	-	-	-	-	-
21	2,667	2,058	609	-	-	-	-	-	-
22	6,971	3,230	1,561	418	195	95	33	18	1,421
23	7,720	3,243	1,722	493	224	103	40	20	1,875
24	7,810	3,186	1,792	501	242	121	48	29	1,891

資料 町加悦地域振興課

(注) 加悦地域で提供していた旧サービスのテレビ加入はAプランに、  
テレビ+インターネット加入はBプラン（廉価プラン(10M)）に記載している。  
休止はDプランに含めています。



## 第11章 水道・電気

## 5.3. 上水道の状況

(各年度末現在)

区分 年度	行政区域内 人口	給水人口	配水量	有収水量	有収率	1日平均 配水量	1日1人平 均配水量	普及率
	人	人	m <sup>3</sup>	m <sup>3</sup>	%	m <sup>3</sup>	ℓ	%
平成20年度	6,413	6,404	892,662	860,397	96.4	2,446	382	99.9
21	6,322	6,313	881,652	847,106	96.1	2,415	383	99.9
22	6,252	6,243	878,939	841,983	95.8	2,408	386	99.9
23	6,192	6,184	878,633	838,090	95.4	2,401	388	99.9
24	6,121	6,113	860,281	804,126	93.5	2,357	386	99.9

資料 町水道課

(注) 給水人口とは、行政区域内に居住し、水道により給水を受けている人口をいう。

(注) 配水量とは、配水池から配水管を通して配水される水量をいう。

(注) 有収水量とは、料金徴収の対象となった水量をいう。

## 5.4. 簡易水道の状況

(各年度末現在)

区分 年度	施設数	行政区域 内人口	給水人口	配水量	有収水量	有収率	1日平均 配水量	1日1人平 均配水量	普及率
	施設	人	人	m <sup>3</sup>	m <sup>3</sup>	%	m <sup>3</sup>	ℓ	%
平成20年度	19	18,537	18,513	2,027,782	1,802,248	88.9	5,556	300	99.9
21	19	18,371	18,347	1,965,045	1,774,137	90.3	5,384	293	99.9
22	19	18,168	18,144	2,013,734	1,803,333	89.6	5,517	272	99.9
23	19	17,941	17,912	1,978,693	1,773,237	89.6	5,406	302	99.8
24	19	17,704	17,675	1,918,454	1,730,766	90.2	5,256	297	99.8

資料 町水道課

(注) 給水人口とは、行政区域内に居住し、水道により給水を受けている人口をいう。

(注) 配水量とは、配水池から配水管を通して配水される水量をいう。

(注) 有収水量とは、料金徴収の対象となった水量をいう。

## 5.5. 電灯電力消費量

区分 年度	総数	電灯	電力
	千kW	千kW	千kW
平成20年度	75,436	62,028	13,408
21	73,623	61,488	12,135
22	79,724	66,658	13,066
23	77,319	64,556	12,763
24	75,049	62,973	12,076

資料 関西電力株式会社宮津営業所

(注) 「電灯」とは、定額電灯、従量電灯、時間帯別電灯、低圧総合利用、公衆街路灯、臨時電灯。

(注) 「電力」とは、開示の可能な深夜電力、低圧電力、事業用電力（低圧）の合計である。

## 第12章 建設・住宅

## 56. 都市計画区域

(各年度末現在)

年度	区分	用途別地域											用途指定のない地域	
		総数	専第一用種低地層住居	専第二用種低地層住居	居第一専一種用中高層住居	居第二専一種用中高層住居	第一種住居地域	第二種住居地域	準住居地域	近隣商業地域	商業地域	準工業地域		工業地域
		ha	ha	ha	ha	ha	ha	ha	ha	ha	ha	ha	ha	ha
平成20年度		-	-	-	-	-	-	-	-	-	-	-	-	1,209
21		-	-	-	-	-	-	-	-	-	-	-	-	1,209
22		-	-	-	-	-	-	-	-	-	-	-	-	1,209
23		-	-	-	-	-	-	-	-	-	-	-	-	1,209
24		-	-	-	-	-	-	-	-	-	-	-	-	1,209

資料 町建設課

## 57. 道路の状況

(各年度末現在)

年度	区分	国道		府道		町道	
		延長	舗装率	延長	舗装率	延長	舗装率
		m	%	m	%	m	%
平成20年度		21,207	100.00	48,618	100.00	197,804	94.00
21		21,207	100.00	48,607	100.00	198,054	94.00
22		21,207	100.00	48,599	100.00	198,301	94.20
23		21,207	100.00	48,548	100.00	196,764	94.44
24		21,207	100.00	48,548	100.00	195,088	94.39

資料 京都府丹後土木事務所・町建設課

## 58. 橋梁の状況

(各年度末現在)

年度	区分	国道		府道		町道	
		橋数	延長	橋数	延長	橋数	延長
		基	m	基	m	基	m
平成20年度		29	950	55	737	154	1,853
21		29	950	55	737	154	1,853
22		29	950	55	737	155	1,882
23		29	950	55	737	157	1,904
24		29	950	45	588.4	157	1,914

資料 京都府丹後土木事務所・町建設課

## 59. 都市公園の状況

(各年度末現在)

区分		年度	平成20年度	平成21年度	平成22年度	平成23年度	平成24年度
総数	園数		10	10	10	10	10
	面積(m <sup>2</sup> )		120,902	120,902	120,902	120,902	143,331
街区公園	園数		7	7	7	7	7
	面積(m <sup>2</sup> )		17,203	17,203	17,203	17,203	17,203
地区公園	園数		2	2	2	2	2
	面積(m <sup>2</sup> )		70,007	70,007	70,007	70,007	92,436
風致公園	園数		1	1	1	1	1
	面積(m <sup>2</sup> )		33,692	33,692	33,692	33,692	33,692
1人当りの公園面積(m <sup>2</sup> )			19	19	19	19	23

資料 町建設課

## 60. 公共下水道の整備状況

(各年度末現在)

年度	区分	認可面積		整備面積		整備率	整備区域内戸数		整備区域内人口	
		単年度	累計	単年度	累計		単年度	累計	単年度	累計
		ha	ha	ha	ha	%	戸	戸	人	人
平成20年度		131.1	892.7	27.3	697.1	78.1	232	7,402	259	20,561
21		-	892.7	35.5	732.6	82.1	400	7,802	660	21,221
22		-	892.7	32.4	765.0	85.7	346	8,148	620	21,841
23		-	892.7	20.6	785.6	88.0	241	8,389	381	22,222
24		-	892.7	4.3	789.9	88.5	58	8,447	△157	22,065

資料 町下水道課

(注) 整備率=整備面積÷認可面積

## 61. 公共下水道の水洗化の状況

(各年度末現在)

年度	区分	水洗化対象戸数	水洗化戸数		水洗化人口		水洗化率
			単年度	累計	単年度	累計	
		戸	戸	戸	人	人	%
平成20年度		8,628	320	4,535	663	12,861	62.6
21		8,662	176	4,711	433	13,294	62.6
22		8,690	241	4,952	495	13,789	63.1
23		8,683	229	5,181	444	14,233	64.0
24		8,694	306	5,487	632	14,865	67.4

資料 町下水道課

(注) 水洗化率=水洗化人口÷整備区域内人口

## 6.2. 農業集落排水の整備状況

(各年度末現在)

年度	区分	認可面積		整備面積		整備率	整備区域内戸数		整備区域内人口	
		単年度	累計	単年度	累計		単年度	累計	単年度	累計
		ha	ha	ha	ha	%	戸	戸	人	人
平成20年度		7.3	7.3	-	2.2	30.1	△ 1	29	△ 7	99
21		7.3	7.3	5.1	7.3	100.0	59	88	186	285
22		7.3	7.3	-	7.3	100.0	1	89	△ 6	279
23		7.3	7.3	-	7.3	100.0	4	93	△ 1	278
24		7.3	7.3	-	7.3	100.0	△ 2	91	△ 3	275

資料 町下水道課

(注) 整備率=整備面積÷認可面積

## 6.3. 農業集落排水の水洗化の状況

(各年度末現在)

年度	区分	水洗化対象戸数	水洗化戸数		水洗化人口		水洗化率
			単年度	累計	単年度	累計	
		戸	戸	戸	人	人	%
平成20年度		87	△ 1	16	1	56	56.6
21		88	1	17	10	66	23.2
22		89	1	31	46	112	40.1
23		93	4	40	29	141	50.7
24		91	8	48	29	170	61.8

資料 町下水道課

(注) 水洗化率=水洗化人口÷整備区域内人口

## 6.4. 浄化槽の整備状況

(各年度末現在)

年度	区分	水洗化対象戸数	浄化槽設置数		水洗化人口		水洗化率
			単年度	累計	単年度	累計	
		戸(人)	戸	戸	人	人	%
平成20年度		310 (899)	-	37	△ 6	129	14.3
21		312 (886)	5	42	23	152	17.2
22		309 (858)	2	44	9	161	18.8
23		352 (961)	8	52	44	205	21.3
24		350 (936)	4	56	4	209	22.3

資料 町下水道課

(注) 水洗化率=水洗化人口÷整備区域内人口

## 65. 家屋の状況

(各年度1月1日現在)

区分	平成21年度		平成22年度		平成23年度		平成24年度	
	棟数	床面積 ㎡	棟数	床面積 ㎡	棟数	床面積 ㎡	棟数	床面積 ㎡
<b>総数</b>	<b>23,112</b>	<b>2,199,367</b>	<b>23,093</b>	<b>2,200,426</b>	<b>23,124</b>	<b>2,200,373</b>	<b>23,128</b>	<b>2,203,955</b>
(木造)								
専用住宅	9,774	897,881	9,790	902,130	9,818	905,666	9,842	908,965
併用住宅	1,861	217,545	1,851	216,474	1,837	214,907	1,824	213,780
農家住宅	1,125	100,783	1,114	99,901	1,106	99,389	1,099	98,986
附属家	3,520	100,948	3,514	101,131	3,539	102,081	3,541	102,142
アパート	56	15,283	57	16,026	59	16,452	63	18,098
旅館・料亭	20	2,849	19	2,418	19	2,418	16	2,147
事務所・銀行・ 店舗・百貨店	295	26,665	299	26,534	303	26,666	309	27,071
病院	15	2,595	15	2,595	15	2,595	15	2,595
工場・倉庫	3,271	267,239	3,260	266,562	3,256	266,492	3,231	263,530
土蔵	685	22,241	679	22,062	670	21,707	667	21,644
(非木造)								
住宅・アパート	490	62,440	491	62,834	493	63,572	500	64,367
その他	1,522	288,515	1,519	287,679	1,522	284,321	1,533	286,492
(非課税家屋)	478	194,383	485	194,080	487	194,107	488	194,138

資料 町税務課

## 66. 公営住宅の状況

(各年度末現在)

区分	総数	町営住宅				府営住宅			
		木造	鉄筋 コンク リート造	簡易耐火 (平屋)	簡易耐火 (2階)	木造	鉄筋 コンク リート造	簡易耐火 (平屋)	簡易耐火 (2階)
年度	戸	戸	戸	戸	戸	戸	戸	戸	戸
平成20年度	343	167	94	42	40	...	...	...	...
21	333	157	94	42	40	...	...	...	...
22	333	157	94	42	40	...	...	...	...
23	333	157	94	42	40	...	...	...	...
24	333	157	94	42	40	...	...	...	...

資料 町建設課・京都府丹後土木事務所

6.7. 住宅の種類（2区分）・構造（5区分）、建築の時期（6区分）別住宅数  
（平成20年10月1日現在）

区分 種類・構造	総数	建築の時期					
		昭和45年 以前	昭和46年 ～55年	昭和56年 ～平成2年	平成3年 ～12年	平成13年 ～17年	平成18年 ～20年9月
住宅総数	8,260	3,260	1,320	1,080	1,190	580	370
(住宅の種類)							
専用住宅	7,400	3,000	1,290	1,010	1,190	560	350
店舗その他の 併用住宅	420	260	40	70	-	20	30
(構造)							
木造	6,130	3,080	1,220	890	570	290	80
防火木造	770	150	40	50	310	180	40
鉄筋・鉄骨 コンクリート造	780	20	50	130	260	70	250
鉄骨造	90	10	20	-	40	20	-
その他	30	-	-	-	-	30	-

(住宅・土地統計調査)

(注) 建築の時期「不詳」を含む。

資料 町建設課

## 第13章 労働

## 68. 一般職業紹介状況

区分 年度	新規求職申込件数			新規求人数	就職件数		
	計	男	女		計	男	女
平成20年度	2,919 (1,897)	1,417 (1,251)	1,502 (646)	2,567 (1,493)	1,106 (704)	499 (423)	607 (281)
21	2,777 (1,843)	1,416 (1,239)	1,343 (597)	2,401 (1,464)	1,111 (705)	593 (489)	513 (214)
22	2,623 (1,721)	1,356 (1,152)	1,251 (559)	2,742 (1,635)	1,158 (716)	584 (475)	568 (236)
23	2,542 (1,565)	1,209 (1,002)	1,327 (559)	2,598 (1,544)	1,097 (624)	500 (386)	597 (238)
24	2,384 (1,438)	1,107 (916)	1,274 (519)	3,091 (1,778)	1,160 (643)	512 (388)	647 (255)

資料 峰山公共職業安定所宮津出張所

(注) 管内(宮津市、伊根町、与謝野町)の数値である。

(注) ()内はパートタイムを含まない数値である。

## 69. 中高年齢者職業紹介状況

区分 年度	新規求職申込件数			紹介件数			就職件数		
	45歳以上	55歳以上	65歳以上	45歳以上	55歳以上	65歳以上	45歳以上	55歳以上	65歳以上
平成20年度	1,132	660	107	944	448	27	392	187	13
21	1,264	734	143	1,349	652	68	486	262	35
22	1,164	655	110	1,341	621	65	460	225	33
23	1,150	650	113	1,120	484	51	450	209	27
24	1,055	602	143	1,188	515	50	472	234	36

資料 峰山公共職業安定所宮津出張所

(注) 管内(宮津市、伊根町、与謝野町)の数値である。

## 70. 雇用保険支給状況

区分 年度	適用事業所数	被保険者数	受給資格 決定件数	基本手当 支給額	就職促進 給付支給額	日雇支給額
平成20年度	855	8,770	799	340,036	33,053	4,275
21	842	8,675	686	404,859	37,862	6,937
22	827	8,983	578	323,392	34,860	7,509
23	816	9,085	601	264,597	40,325	3,794
24	804	9,087	623	262,617	37,626	4,088

資料 峰山公共職業安定所宮津出張所

(注) 管内(宮津市、伊根町、与謝野町)の数値である。

## 7.1. 勤労者総合福祉センター（野田川わーくぱる）利用状況

区分 年度	会館日数	使用件数	使用人数	1日平均利用人数
	日	件	人	人
平成20年度	308	893	37,317	121
21	307	779	41,560	135
22	308	866	40,445	131
23	309	901	41,453	134
24	308	921	40,629	132

資料 町商工観光課



## 第14章 社会保障

## 7.2. 民生児童委員数

(各年度4月1日現在)

年次	区分	定員	総数	男	女	1人当たり 平均受持世帯数
		人	人	人	人	世帯
平成20年度		67	67	36	31	134.18
21		67	67	35	32	135.16
22		67	66	34	32	137.85
23		67	65	33	32	140.38
24		67	66	33	33	138.86

資料 町福祉課

## 7.3. 民生児童委員の活動状況

区分	年度	平成20年度	平成21年度	平成22年度	平成23年度	平成24年度
		人	人	人	人	人
内容別相談支援件数(件)						
在宅地域福祉		155	138	135	165	209
介護保険		152	84	90	107	88
健康・保健医療		162	124	107	88	80
子育て・母子保健		39	30	19	22	21
子どもの地域生活		62	24	45	46	39
子どもの教育・学校		82	67	62	65	56
生活費		131	143	111	68	79
年金・保険		21	20	8	10	8
仕事		24	22	6	5	4
家族関係		129	118	68	63	29
生活環境		91	124	127	81	60
日常的な支援		560	682	414	223	129
その他		481	447	320	269	256
計		2,089	2,023	1,512	1,212	1,058
分野別相談・支援件数(件)						
高齢者関係		1,169	1,111	877	825	676
障害者関係		141	195	134	81	24
子ども関係		285	165	160	143	137
その他		494	552	341	163	221
計		2,089	2,023	1,512	1,212	1,058
活動日数(日)		9,190	9,057	8,571	8,361	8,560
訪問回数(回)		5,121	5,608	7,417	6,286	7,209

資料 町福祉課

## 74. 暮らしの資金貸付状況

年度	区分	
	貸付件数	貸付金額
平成20年度	54	6,180
21	55	5,730
22	71	7,285
23	38	3,245
24	46	4,977

資料 町福祉課

## 75. 国民年金被保険者数と保険料免除者数

(各年度末現在)

年度	区分	被保険者数				免除者数		
		総数	強制加入者		任意加入者	総数	法定免除者	申請免除者
			第1号	第3号				
平成20年度		5,375	4,075	1,245	55	1,197	240	957
21		5,119	3,853	1,207	59	1,114	237	877
22		4,889	3,677	1,156	56	1,196	235	961
23		4,639	3,439	1,147	53	1,144	234	910
24		4,437	3,263	1,125	49	1,329	239	1,090

資料 舞鶴年金事務所

## 76. 国民年金受給権者数と支給状況

区分	年度	平成20年度	平成21年度	平成22年度	平成23年度	平成24年度
		件数	件数	件数	件数	件数
総数	件数	7,246	7,410	7,489	7,568	6,884
	年金額	4,821,117	4,966,576	5,055,672	5,140,620	4,905,158,900
老齢基礎年金 (老齢年金・ 通算老齢年金)	年金額	6,750	6,903	6,910	6,999	6,362
	年金額	4,409,985	4,540,166	4,580,636	4,666,286	4,470,679,000
障害基礎年金 (障害年金)	年金額	397	413	457	461	422
	年金額	350,658	362,618	400,668	404,111	368,776,500
遺族基礎年金 (母子年金・ 遺児年金)	年金額	62	67	91	68	66
	年金額	46,648	50,620	62,872	54,545	53,246,400
寡婦年金	年金額	24	27	19	28	23
	年金額	11,641	13,172	9,488	13,580	10,970,000
死亡一時金	年金額	13	-	12	12	11
	年金額	2,185	-	2,007	2,098	1,487,000

資料 舞鶴年金事務所

## 7.7. 老齢福祉年金受給者数及び支給状況

区分 年度	総受給権者数			金額
	総数	受給停止者数	受給者数	
平成20年度	12	4	8	2,837
21	-	-	-	-
22	6	3	3	899
23	4	2	2	494
24	2	0	2	494

資料 舞鶴年金事務所

## 7.8. 生活保護の状況

区分	年度	平成20年度	平成21年度	平成22年度	平成23年度	平成24年度
被保護世帯数		88	97	99	99	113
被保護実人員		125	135	146	147	157
保護率		5.2	5.7	6.2	6.3	6.9
総額		162,147	187,269	177,250	175,554	185,880
(扶助別)						
生活扶助	延人員	1,348	1,328	1,481	1,546	1,656
	金額	48,685	50,748	55,443	51,427	53,474
住宅扶助	延人員	812	837	965	985	1,140
	金額	12,583	13,448	14,303	15,630	17,522
教育扶助	延人員	75	58	57	64	72
	金額	686	672	700	910	782
医療扶助	延人員	1,209	1,426	1,411	1,579	1,548
	金額	97,221	118,145	99,490	103,422	110,458
出産扶助	延人員	-	-	-	-	-
	金額	-	-	-	-	-
介護扶助	延人員	203	244	291	310	348
	金額	2,341	3,446	6,106	3,549	2,598
生業扶助	延人員	49	42	56	43	60
	金額	637	810	1,108	616	1,046
葬祭扶助	延人員	-	-	2	-	-
	金額	-	-	100	-	-

資料 京都府丹後保健所

(注) 被反故世帯数及び被保護実人員は、各年度末現在。

(注) 保護率の単位は、パーミル。

(注) 金額の単位は千円。

79. 福祉施設の状況  
(平成25年3月31日現在)

種別	区 分	施設数	定員
社会福祉施設	児童福祉施設	箇所	人
	保育所	8	885
	老人福祉施設		
	軽費老人ホーム	2	30
	障害者自立支援法による障害者支援施設等		
	障害者支援施設	17	290
	地域活動支援センター	1	35
介護保険施設	その他の社会福祉施設		
	隣保館		
	介護老人福祉施設（特別養護老人ホーム）	4	240
	小規模多機能居宅介護施設	4	99
	認知症対応型生活介護施設	3	45
	認知症対応型通所介護	1	12
	通所介護施設	11	284
短期入所生活介護	4	50	

資料 町福祉課

## 80. 養護老人ホームへの措置状況

年度	区分	実人員	措置額
		件	千円
平成20年度		16	32,334
21		20	36,568
22		24	38,979
23		20	41,358
24		21	43,596

資料 町福祉課

81. 介護保険被保険者の状況  
(各年度末現在)

年度	区分	総数	第1号被保険者 (65歳以上)	第2号被保険者 (40歳～64歳)
		人	人	人
平成20年度		24,920	7,168	8,210
21		24,664	7,230	8,177
22		24,380	7,127	8,140
23		24,102	7,193	8,058
24		23,780	7,398	7,830

資料 町福祉課

## 82. 介護保険の介護認定者数

(各年度末現在)

区分 年度	総数	要支援		要介護1	要介護2	要介護3	要介護4	要介護5
		要支援1	要支援2					
平成20年度	1,399	111	241	234	263	176	176	198
21	1,445	139	213	253	262	202	188	188
22	1,485	159	222	225	277	207	184	211
23	1,505	166	219	224	307	200	174	215
24	1,601	169	261	250	303	207	206	205

資料 町福祉課

## 83. 介護保険のサービス利用状況

区分	平成20年度	平成21年度	平成22年度	平成23年度	平成24年度
居宅介護サービス					
訪問サービス					
訪問介護	3,001	3,115	3,297	3,397	3,504
訪問入浴介護	215	211	286	313	267
訪問看護	1,199	1,303	1,483	1,500	1,427
訪問リハビリテーション	117	159	196	227	320
居宅療養管理指導	960	1,023	970	1,196	1,251
通所サービス					
通所介護	7,207	7,728	7,873	7,944	7,962
通所リハビリテーション	239	232	248	166	190
短期入所サービス					
短期入所生活介護	2,354	2,342	2,344	2,268	2,193
短期入所療養介護(老健)	79	91	64	57	52
短期入所療養介護(療医)	-	-	-	-	-
福祉用具・住宅改修サービス					
福祉用具貸与	3,538	3,842	4,316	4,666	4,953
福祉用具購入	176	147	160	152	147
住宅改修	126	125	115	124	132
特定入所者生活介護	62	96	100	135	154
介護予防支援・居宅介護支援	8,573	9,046	9,606	9,797	9,965
地域密着型サービス					
認知症対応型通所介護	16	25	103	124	144
認知症対応型共同生活介護	262	337	374	387	424
小規模多機能型居宅介護	122	364	491	644	752
地域密着型特定施設入所者生活介護	18	24	20	18	12
地域密着型介護老人福祉施設	24	24	24	24	16
施設サービス					
介護老人福祉施設	2,392	2,375	2,375	2,438	2,472
介護老人保健施設	996	1,019	993	952	1,078
介護療養型医療施設	249	88	80	99	89
計	31,925	33,716	35,518	36,628	37,504

資料 町福祉課

(注) 延べ利用人数である。

## 84. 身体障害者数

(各年度末現在)

区分 年度	総数	肢体不自由	視覚障害	聴 平衡機能障害	覚 音 言語機能障害	声 内部障害
平成20年度	1,547	831	76	143	21	476
21	1,547	842	73	140	20	472
22	1,451	804	70	115	18	444
23	1,451	779	70	114	13	475
24	1,555	910	89	163	47	480

資料 町福祉課

## 85. 知的障害者数

(各年度末現在)

区分 年度	総数	療育手帳A	療育手帳B
平成20年度	215	97	118
21	222	102	120
22	247	116	131
23	229	101	128
24	189	70	119

資料 町福祉課

## 86. 精神障害者数

(各年度末現在)

区分 年度	総数	1級	2級	3級
平成20年度	102	17	56	29
21	112	17	56	39
22	105	15	53	37
23	118	17	60	41
24	114	14	55	45

資料 町福祉課

## 87. 保育所の状況

(各年度末現在)

年度	区分	保育所数	定員	入所児童数						
				総数	0歳	1歳	2歳	3歳	4歳	5歳
平成20年度		箇所	人	人	人	人	人	人	人	人
		8	885	629	11	65	88	177	139	149
21		8	885	583	18	45	78	151	166	125
22		8	885	595	20	53	78	147	144	153
23		8	885	573	20	56	90	141	133	133
24		8	885	559	19	65	80	148	123	124
	加悦保育園	1	150	88	0	10	13	25	18	22
	与謝保育園	1	90	41	0	3	2	12	10	14
	桑飼保育園	1	90	52	8	6	14	7	7	10
	岩滝保育所	1	180	115	5	15	17	39	24	15
	岩屋保育所	1	45	27	0	4	4	6	6	7
	市場保育所	1	150	81	0	6	8	24	23	20
	山田保育所	1	90	75	6	9	8	21	14	17
	石川保育所	1	90	80	0	12	14	14	21	19
	民間保育施設	2	-	57	-	-	-	-	-	-
	こどもの森保育園		-	52	-	-	-	-	-	-
	きらきら星		-	5	-	-	-	-	-	-

資料 町福祉課

## 88. 特別保育利用状況

(各年度末現在)

年次	区分	早朝保育	時間外保育	乳児保育 (0歳児)	一時保育	
					1日	半日
平成20年度		人	人	人	人	世帯
		37	197	11	44	10
21		43	194	18	7	8
22		45	198	20	19	3
23		32	207	20	3	1
24		58	226	19	4	8

資料 町福祉課

## 89. 国民健康保険の収支状況

年次	区分	被保険者数 (年平均)	収入			支出			差引 過不足
			総額	保険料	その他	総額	保険給付費	その他	
平成20年度		人	千円	千円	千円	千円	千円	千円	千円
		8,592	2,913,007	623,228	2,289,779	2,902,392	1,921,949	980,443	10,615
21		8,446	3,069,337	591,789	2,477,548	3,058,692	1,940,005	1,118,687	10,645
22		8,219	2,872,239	549,262	2,322,977	2,866,065	1,897,340	968,725	6,174
23		7,823	3,011,628	584,304	2,427,324	2,970,756	1,997,093	973,663	40,872
24		7,482	2,900,277	593,701	2,306,576	2,883,468	1,870,776	1,012,692	16,809

資料 町保健課

## 90. 国民健康保険の給付状況

区分 年次	療 養 諸 費									
	療養諸費総額					診 療 費				
	件数	費用額	保険者 負担分	入院		入院外		歯科診療		
				件数	費用額	件数	費用額	件数	費用額	
件	千円	千円	件	千円	件	千円	件	千円		
平成20年度	88,611	2,318,439	1,689,436	1,908	957,380	57,300	845,782	10,577	144,299	
21	88,938	2,325,084	1,690,943	1,856	906,681	57,378	888,839	9,712	130,595	
22	87,211	2,292,800	1,666,286	1,778	861,452	54,657	897,842	9,955	134,974	
23	88,440	2,386,158	1,729,275	1,841	979,010	53,620	856,075	10,390	134,781	
24	88,535	2,249,808	1,636,497	1,736	910,677	51,900	798,666	10,029	124,092	

区分 年次	療 養 諸 費				出産育児の給付	葬祭の給付	高額療養費			
	診 療 費						件数	金額	件数	金額
	件数	費用額	件数	費用額	件数	金額				
							調剤	療養費		
件	千円	件	千円	件	千円	件	千円	件	千円	
平成20年度	17,852	300,516	853	10,917	29	10,330	60	3,000	2,475	210,994
21	18,858	325,274	974	11,205	39	14,499	58	2,900	2,812	214,427
22	19,212	324,788	1,443	15,044	26	9,701	38	1,900	2,730	204,008
23	20,497	335,801	1,924	20,642	29	12,011	50	2,500	2,755	244,860
24	22,892	339,561	1,753	16,091	28	11,670	43	2,150	2,498	204,831

資料 町保健課

(注) 一般被保険者分と退職被保険者分の合計である。

(注) 療養諸費総額には、上記診療費の他、入院時食事療養・生活療養費、移送費、訪問看護療養費を含む。

(注) 平成18、19年度の葬祭費には老人保健受給者を含む。

(注) 平成18、19年度の療養諸費等には老人保健受給者を含まない。

## 91. 後期高齢医療の状況

区分 年度	被保険者数	受診件数	医療費総額
	人	件	千円
平成20年度	3,968	67,617	2,301,227
21	4,004	77,758	2,736,361
22	4,064	78,171	2,965,215
23	4,111	82,394	3,051,289
24	4,198	89,535	3,262,522

資料 町保健課

(注) 平成20年4月から制度運用開始のため11ヶ月分である。

## 92. 後期高齢医療の給付状況

区分 年度	総計	療養の給付			療養費			高額療養費		
		総計	一般分	現役分	総計	一般分	現役分	総計	一般分	現役分
	千円	千円	千円	千円	千円	千円	千円	千円	千円	千円
平成20年度	2,047,673	2,030,612	1,973,725	56,887	9,174	9,038	136	62,633	52,713	9,920
21	2,451,832	2,414,597	2,359,512	55,085	12,779	12,668	111	85,261	75,839	9,422
22	2,663,082	2,618,385	2,569,236	49,149	16,481	16,169	312	101,712	92,981	8,731
23	2,813,126	2,694,531	2,640,065	54,466	16,157	15,912	245	100,460	91,511	8,949
24	3,020,063	2,886,842	2,832,588	54,254	14,796	14,503	293	113,957	#####	8,837

資料 町保健課

(注) 平成20年4月から制度運用開始のため11ヶ月分である。

(注) 全体の総計は、各区分の重複部分を控除した額のため、それぞれの総計の合計とは一致しない。



## 第15章 保健・衛生

9.3. 医療施設数及び医療従事者数  
(各年度10月1日現在)

年次	区分	医療施設数				医療従事者数			
		保健所	病院		診療所	歯科診療所	医師	歯科医師	薬剤師
			施設	病床					
平成20年度	箇所	施設	床	箇所	箇所	人	人	人	
	1	1	295	17	7	67	10	28	
21	1	1	295	17	7	-	-	-	
22	1	1	295	17	8	64	10	30	
23	1	1	295	17	8	-	-	-	
24	1	1	295	17	8	68	9	31	

資料 京都府丹後保健所

(注) 医療施設数は、医療施設調査による。

(注) 医療従事者数は、医師・歯科医師・薬剤師調査(隔年12月31日現在)による。

(注) 保健所は宮津市・京丹後市・伊根町・与謝野町を管轄している。

## 9.4. 予防接種の実施状況

年度	区分	総数	BCG接種	ポリオ	日本脳炎	3種混合 1期初回	3種混合 1期追加	2種混合 2期
平成20年度		7,266	173	361	2	537	165	269
21		7,129	162	350	9	660	190	241
22		7,679	156	312	688	511	182	251
23		8,097	148	303	1,323	503	185	255
24		7,620	159	122	1,168	338	174	262

年度	区分	MR				麻しん	風しん	高齢者 インフルエンザ <sup>a</sup>
		1期	2期	3期	4期			
平成20年度		177	208	250	267	3	3	4,851
21		168	193	262	251	-	1	4,642
22		171	214	246	271	-	-	4,677
23		147	179	260	245	-	-	4,549
24		149	178	256	248	-	-	4,566

資料 町保健課

## 9.5. 健康診査の受診状況

年度	区分	基本健康 診査	国保 特定健診	その他の 特定健診	後期高齢者 健診	胃がん	子宮がん	乳がん
平成20年度		-	2,088	11	571	1,976	947	1,178
21		-	2,275	9	589	2,005	1,236	983
22		-	2,270	10	597	2,017	1,389	1,132
23		-	2,205	14	686	1,929	1,298	973
24		-	2,179	13	757	1,840	1,143	1,035

年度	区分	肺がん	大腸がん	前立腺がん	骨粗鬆症	肝炎ウイルス	結核健診
平成20年度		3,142	2,683	1,011	1,486	289	3,142
21		3,518	2,991	1,092	1,508	292	3,518
22		3,451	3,066	1,115	1,626	238	3,451
23		3,404	3,091	1,122	1,528	257	3,404
24		3,390	3,157	1,142	1,454	195	3,390

資料 町保健課

## 96. 母子保健の実施状況

区分 年度	母子健康 手帳交付	妊婦健診		乳児健診前期				乳児健診後期			
		実人員	延人員	回数	対象 者数	受診 者数	受診率	回数	対象 者数	受診 者数	受診率
平成20年度	188	188	784	12	177	173	97.7	12	136	128	94.1
21	161	161	1,771	12	170	170	100.0	12	197	191	97.0
22	190	190	1,859	12	163	162	99.4	12	148	146	98.6
23	148	148	1,705	12	161	158	98.1	12	165	161	97.6
24	157	157	1,700	12	139	139	100.0	12	148	146	98.6

区分 年度	1歳6ヶ月児 健診				3歳児健診				2歳児歯科教室（検診）			
	回数	対象 者数	受診 者数	受診率	回数	対象 者数	受診 者数	受診率	回数	対象 者数	受診 者数	受診率
平成20年度	12	198	196	99.0	12	204	197	96.6	12	206	173	84.0
21	12	174	172	98.9	12	200	191	95.5	12	195	163	81.5
22	12	185	174	94.1	12	193	187	96.9	12	172	153	89.0
23	12	155	154	99.4	12	179	173	96.6	12	181	167	92.3
24	12	164	156	95.1	12	180	178	98.2	12	145	126	86.9

区分 年度	離乳食教室				2歳児子育て交流会				親子歯科教室			
	回数	対象 者数	受診 者数	受診率	回数	対象 者数	受診 者数	受診率	回数	対象 者数	受診 者数	受診率
平成20年度	12	171	111	64.9	4	198	27	13.6	1	39	39	100.0
21	12	180	128	72.2	4	177	22	12.4	1	30	30	100.0
22	12	155	106	68.4	4	180	24	13.3	4	104	101	97.1
23	12	164	98	59.8	4	164	18	11.0	4	120	113	94.2
24	12	139	98	70.5	4	157	20	12.7	10	237	217	91.6

区分 年度	年中児発達サポート事業		園巡回食育指 導		赤ちゃん (新生児) 訪問	乳幼児訪問		不妊治療
	実施 施設数	対象(実施) 児数	実施 施設数	対象(実施) 児数	実人数	実人数	延人員	申請件数
平成20年度	3	75	8	435	158	62	80	7
21	8	165	8	435	156	68	73	12
22	11	164	8	573	149	46	133	11
23	12	190	10	733	135	51	64	20
24	12	180	10	661	153	40	58	23

資料 町保健課

## 97. 国保診療所の診療患者数

区分 年度	開所日数	患者数	1日平均患者数
平成20年度	240	6,328	26.4
21	242	6,447	26.6
22	241	5,986	24.8
23	239	7,322	30.6
24	245	8,778	35.8

資料 町保健課

(注) 開所日数は、診療時間に関わらず1日とする。

## 98. 献血の状況

区分 年度	受付数	採血者数			不採血者数
		200ml	400ml	計	
平成20年度	857	16	674	690	167
21	899	12	717	729	170
22	714	14	584	598	116
23	744	13	621	634	110
24	710	11	564	575	135

資料 京都府赤十字血液センター福知山出張所

## 99. 宮津市休日応急診療所の利用状況

区分 年度	来院患者数		年齢別			診療日数	1日平均 診療者数
	総数	与謝野町	0～5歳	6～15歳	16歳以上		
平成20年度	1,350	719	356	341	653	71	19.0
21	1,679	840	417	513	749	71	23.6
22	1,137	562	342	231	564	70	16.2
23	1,357	644	374	360	623	70	19.4
24	1,172	536	298	245	521	70	16.5

資料 宮津市

## 100. し尿収集及び処理状況

区分 年度	総処理量	処理量		与謝野町				伊根町	
		し尿	浄化槽 汚泥	し尿		浄化槽汚泥		し尿	浄化槽 汚泥
				件数	収集量	件数	収集量		
平成20年度	14,917	12,218	2,699	18,809	10,524	699	2,058	1,694	641
21	14,075	12,018	2,057	18,480	10,288	512	1,443	1,730	614
22	13,093	10,993	2,100	17,450	9,312	521	1,466	1,681	634
23	12,540	10,656	1,884	16,810	9,022	450	1,244	1,634	640
24	11,426	9,541	1,885	15,198	7,876	452	1,241	1,665	644

資料 町住民環境課

## 101. ごみ収集の状況

区分 年度	総量	ごみ収集			最終処分場		
		可燃ごみ	不燃ごみ	資源ごみ	一般持込	その他	資源化
平成20年度	7,765	5,056	478	1,301	725	144	61
21	7,347	4,864	453	1,052	803	120	55
22	7,438	4,702	458	1,024	1,074	132	48
23	7,516	4,787	454	1,087	810	331	47
24	7,714	4,870	455	1,073	1,124	144	48

資料 町住民環境課

## 102. 資源ごみの収集状況

年度 区分		平成20年度	平成21年度	平成22年度	平成23年度	平成24年度
		t	t	t	t	t
びん類	白色(透明)	86	75	90	65	77
	茶色	80	69	68	57	60
	その他の色	27	11	22	11	11
	小計	193	155	180	133	148
その他	アルミ	32	27	22	26	25
	スチール	42	43	42	40	38
	小計	74	70	64	66	63
	段ボール	147	136	134	123	114
	新聞	200	172	157	141	127
	雑誌	129	108	101	88	82
	紙パック	6	6	4	4	4
	小計	482	422	396	488	327
	発泡スチロール	12	11	11	11	10
	容器包装プラ	385	373	376	380	384
	容器包装紙	101	94	91	86	84
	ペットボトル	59	55	60	56	57
	小計	557	533	538	533	535
合計	1,306	1,180	1,178	1,154	1,073	

資料 町住民環境課

## 103. 火葬場使用状況

年度	区分	総数	霊柩車 利用	町内				町外			
				総計	寝棺	小児棺	汚物等	総計	寝棺	小児棺	汚物等
平成20年度		件	件	件	件	件	件	件	件	件	件
		398	224	330	321	2	7	68	67	1	-
21		386	128	292	279	6	7	94	93	1	-
22		435	151	330	317	4	9	105	104	1	-
23		445	167	333	314	15	4	112	112	-	-
24		408	119	306	295	3	8	102	102	-	-

資料 町住民環境課

## 104. 狂犬病の予防状況

年度	区分	登録頭数	予防注射 実施頭数	不要犬引取数	野犬捕獲数	広告頭数
		頭	頭	頭	頭	頭
平成20年度		1,172	776	2	5	5
21		1,160	772	7	3	3
22		1,168	739	3	3	3
23		1,164	710	-	-	-
24		1,167	690	2	2	2

資料 町住民環境課

## 第16章 住民生活

## 105. 暮らしの相談状況

区分 年度	総数	家庭関係	住宅・ 土地関係	人権・ 福祉関係	財産・ 法律関係	苦情関係	その他
平成20年度	32	3	-	8	2	6	13
21	56	8	9	7	9	9	14
22	41	10	2	5	12	5	7
23	61	12	5	9	6	12	17
24	57	6	6	3	10	9	23

資料 町住民環境課

## 106. 法律・行政相談の状況

区分 年度	総数
平成20年度	26
21	28
22	29
23	29
24	29

資料 町住民環境課

## 107. たばこの消費状況

区分 年度	販売店数	消費数量	たばこ税額
平成20年度	-	38,731	125,849
21	-	37,556	121,988
22	56	34,535	124,728
23	-	30,896	139,431
24	-	31,128	139,846

資料 町税務課

(注) 販売店数について、町税務課では販売店数の把握はしていない。  
平成18年度、22年度は税率改定のため、手持品課税の関係で把握。

## 108. 酒類の販売状況

区分 年度	総数	清酒	合成清酒	焼酎	みりん	ビール	その他
平成20年度	3,142	394	24	285	54	1,160	1,225
21	2,883	363	27	265	53	974	1,201
22	3,077	349	33	253	51	1,032	1,359
23	3,156	332	24	236	49	1,064	1,452
24	2,996	315	22	225	47	917	1,470

資料 町税務課

(注) 宮津税務署管内(宮津市・伊根町・与謝野町)の数値である。

## 第17章 教育・文化

## 109. 幼稚園の状況

(各年度5月1日現在)

年度	区分	幼稚園数	組数	園児数					
				総数	男	女	3歳	4歳	5歳
平成20年度		3	8	121	63	58	9	50	62
21		3	8	111	57	54	2	45	64
22		3	8	99	49	50	4	34	61
23		3	7	98	43	55	5	50	43
24		3	8	99	37	62	11	34	54
町立幼稚園		2	5	72	24	48	0	28	44
岩滝幼稚園			3	57	21	36	0	22	35
三河内幼稚園			2	15	3	12	0	6	9
民間幼稚園		1	3	27	13	14	11	6	10
加悦聖三一幼稚園			3	27	13	14	11	6	10

(学校基本調査)

資料 町教育委員会教育総務課

## 110. 小学校の状況

(各年度5月1日現在)

年度	区分	学校数	学級数	教員数 (本務者)	児童数		
					総数	男	女
平成20年度		9	78	136	1,547	787	760
21		9	76	132	1,487	764	723
22		9	77	132	1,419	736	683
23		9	76	134	1,365	718	647
24		9	73	129	1,290	652	638

(学校基本調査)

資料 町教育委員会教育総務課

## 111. 中学校の状況

(各年度5月1日現在)

年度	区分	学校数	学級数	教員数 (本務者)	生徒数		
					総数	男	女
平成20年度		3	31	66	889	466	423
21		3	31	67	894	458	436
22		3	31	69	887	459	428
23		3	32	72	906	445	461
24		3	34	74	895	468	427

(学校基本調査)

資料 町教育委員会教育総務課

(注) 与謝野町宮津市組合立橋立中学校を含む。

## 112. 高等学校学校の状況

(各年度5月1日現在)

年度	区分	学校数	教員数 (本務者)	生徒数		
				総数	男	女
平成20年度		1	35	463	239	224
21		1	35	459	233	226
22		1	35	459	241	218
23		1	36	459	242	217
24		1	37	435	213	222

(学校基本調査)

資料 町教育委員会教育総務課

## 113. 中学校進路別卒業生数

(各年度5月1日現在)

年度	区分	卒業生 総数	高等学校 進学者	専修学校 (高等課程) 進学者	専修学校 (一般課程) 等入学者	公共職業 能力開発 施設等入学者	就職者	左記以外の 者・ 死亡・不詳	進学率
平成20年度		325	323	-	-	-	1	1	99.4
21		298	296	-	-	-	2	-	99.3
22		301	300	-	-	-	-	1	99.7
23		288	287	-	-	-	-	1	99.7
24		303	298	-	-	-	2	3	98.3

(学校基本調査)

資料 町教育委員会教育総務課

(注) 高等学校等進学者とは、高等学校（通信制課程を含む）及び高等専門学校等への進学者（就職進学者を含む）をいい、専修学校（一般課程）等入学者とは、専修学校（一般課程）及び各種学校への入学者をいいます。

## 114. 高等学校進路別卒業生数

(各年度5月1日現在)

年度	区分	卒業生 総数	大学等 進学者	専修学校 (高等課程) 進学者	専修学校 (一般課程) 等入学者	公共職業 能力開発 施設等入学者	就職者	一時的な 仕事に 就いた者	左記以外の 者・ 死亡・不詳	進学率
平成20年度		152	67	40	8	11	23	-	3	44.1
21		150	72	40	2	8	24	-	4	48.0
22		153	79	37	8	6	20	1	3	51.6
23		153	73	46	5	5	24	-	-	47.7
24		145	63	51	5	6	17	-	3	43.4

(学校基本調査)

資料 町教育委員会教育総務課

(注) 大学等進学者とは、大学・短期大学（通信教育部を含む）及び高等学校専攻科等への進学者（就職進学者を含む）をいい、専修学校（一般課程）等入学者とは、専修学校（一般課程）及び各種学校への入学者をいいます。

(注) 「一時的な仕事に就いた者」とは、臨時的な収入を目的とする仕事に就いた者（例 アルバイト、パート等）をいう。

115. 町立図書館蔵書の状況  
(平成24年度末現在)

図書館数 (うち分室)	所蔵資料数											
	総数	総記	哲	学	歴	史	社会	科学	自然	科学	技	術
3	111,300	2,316	2,033	7,021	7,336	6,273	5,669					

所蔵資料数																									
産	業	芸	術	言	語	文	学	参	考	郷	土	資	料	絵	紙	芝	本	居	雑	誌	視	聴	覚	資	料
2,150	7,459	1,344	45,819	2,707	15,949	4,666	558																		

資料 町教育委員会教育推進課

116. 町立図書館の利用状況

区分 年度	貸出延人数	貸出冊数				
		総数	一般書	児童書	雑誌	視聴覚資料
平成20年度	35,391	113,682	43,729	64,742	5,208	3
21	35,150	114,535	45,779	63,489	5,255	12
22	36,396	116,831	48,381	63,201	5,243	6
23	36,563	121,447	52,619	63,528	5,296	4
24	36,353	142,173	59,624	75,927	6,613	9
町立図書館	16,394	63,291	27,837	31,440	4,005	9
加悦分室	9,511	36,654	11,590	23,463	1,601	0
野田川分室	10,448	42,228	20,197	21,024	1,007	0

資料 町教育委員会教育推進課

117. 中央公民館利用状況

区分 年度	開館日数	使用件数	使用人数	1日平均利用人数
平成20年度	305	350	5,216	17
21	306	434	6,606	22
22	307	431	6,992	23
23	306	394	12,927	42
24	306	394	8,786	29

資料 町教育委員会教育推進課

118. 知遊館利用状況

区分 年度	開館日数	使用件数	使用人数	1日平均利用人数
平成20年度	306	1,436	27,229	88
21	305	1,413	29,272	95
22	305	1,418	28,191	92
23	307	1,775	24,161	79
24	306	1,782	24,249	79

資料 町教育委員会教育推進課



## 119. 加悦地域公民館利用状況

区分 年度	開館日数	使用件数	使用人数	1日平均利用人数
平成20年度	306	623	10,911	35
21	307	674	13,630	44
22	307	668	12,373	40
23	307	297	19,122	62
24	306	750	18,638	61

資料 町教育委員会教育推進課

## 120. 三河内郷土資料室利用状況

区分 年度	開室日数	利用者数				
		利用人数	1日平均 利用人数	個人		
				人数	件数	団体人数
平成20年度	108	1,141	11	948	7	193
21	109	948	9	853	3	95
22	106	826	8	698	4	128
23	119	1,226	10	946	10	280
24	117	956	8	886	5	73

資料 町教育委員会教育推進課

## 121. 三河内山の家利用状況

区分 年度	開館日数	利用者数			
		利用人数	1日平均 利用人数	町内	町外
平成20年度	306	182	0.6	152	30
21	307	176	0.6	176	-
22	307	382	1.2	112	270
23	307	211	0.7	103	108
24	357	148	0.4	148	0

資料 町教育委員会教育推進課

## 122. 古墳公園利用状況

区分 年度	開園日数	利用者数						
		利用人数	1日平均 利用人数	個人		団体		
				小・中学生	一般	件数	小・中学生	一般
平成20年度	296	4,105	14	260	2,659	69	430	756
21	296	3,576	13	287	1,984	64	497	808
22	269	3,041	12	205	2,045	57	415	376
23	294	2,775	10	170	1,773	62	250	582
24	290	3,340	12	192	2,088	64	336	724

資料 町教育委員会教育推進課

## 1 2 3. 加悦椿文化資料館利用状況

区分 年度	開館日数	利 用 者 数						
		利用人数	1日平均 利用人数	個人		団体		
				小・中学生	一般	件数	小・中学生	一般
平成20年度	183	586	4	36	435	6	19	96
21	183	912	5	26	748	7	37	101
22	183	815	5	205	492	10	8	110
23	195	577	3	79	302	8	-	120
24	177	763	4	134	362	10	56	114

資料 町教育委員会教育推進課

## 1 2 4. 江山文庫利用状況

区分 年度	開館日数	利 用 者 数						
		利用人数	1日平均 利用人数	個人		団体		
				小・中学生	一般	件数	小・中学生	一般
平成20年度	280	1,942	7	33	1,109	24	-	320
21	278	1,806	7	24	968	15	-	216
22	277	1,540	6	14	533	21	1	248
23	285	1,904	7	20	555	20	19	513
24	288	1,956	7	20	599	22	2	372

資料 町教育委員会教育推進課

## 1 2 5. 旧尾藤家住宅利用状況

区分 年度	開館日数	利 用 者 数						
		利用人数	1日平均 利用人数	個人		団体		
				小・中学生	一般	件数	小・中学生	一般
平成20年度	307	3,246	11	44	2,441	41	-	761
21	307	3,689	13	46	2,318	42	10	1,315
22	308	3,085	11	60	2,385	41	3	637
23	309	4,146	13	45	2,573	52	22	1,506
24	308	3,876	13	92	2,575	44	24	1,185

資料 町教育委員会教育推進課

## 1 2 6. 大江山運動公園松風庵利用状況

区分 年度	開館日数	利 用 者 数		
		件数	利用者数	1日平均 利用人数
平成20年度	306	4	215	0.7
21	307	4	257	0.8
22	307	4	330	1.1
23	307	15	684	2.2
24	306	3	171	0.6

資料 町教育委員会教育推進課

127. 屋外体育施設利用状況

区分 年度	グラウンド				テニスコート			岩滝ゲート ボール場
	大江山 運動公園	算所	岩滝	野田川	大江山 運動公園	城山公園	野田川	
平成20年度	12,941	…	7,957	13,721	2,187	6,323	11,749	3,770
21	13,622	4,548	9,361	14,052	2,302	6,656	12,367	3,582
22	14,339	4,045	9,854	14,227	2,423	7,006	10,546	3,770
23	12,328	2,690	7,750	10,878	2,934	5,113	5,198	5,438
24	10,093	2,311	9,267	9,519	4,693	6,566	4,699	11,474

資料 町教育委員会教育推進課

128. 屋内体育施設利用状況

区分 年度	大江山運動公園		岩滝体育館			野田川体育館		岩滝剣道場
	体育館	柔道場	体育館	小体育館	柔道場	体育館	柔道場	
平成20年度	6,764	1,110	13,868	2,622	5,734	10,077	2,220	3,922
21	6,039	1,168	16,315	3,228	6,036	9,595	1,849	3,700
22	6,357	1,229	16,388	3,398	6,354	15,085	4,414	3,854
23	10,070	1,326	12,649	3,136	2,261	12,711	6,892	1,853
24	8,329	1,219	16,090	2,706	1,819	9,791	3,526	955

資料 町教育委員会教育推進課

129. 学校給食利用状況

区分 年度	給食実施対象者数				実施食数			
	幼稚園	小学校	中学校	給食 センター	幼稚園	小学校	中学校	給食 センター
平成20年度	112 (68)	1,699 (396)	634	17	17,320 (11,356)	300,835 (72,864)	109,090	3,507
21	106 (71)	1,639 (383)	651	17	17,680 (11,715)	300,453 (72,387)	109,411	3,557
22	98 (66)	1,569 (375)	650	17	17,024 (11,550)	288,187 (71,250)	110,106	3,675
23	101 (73)	1,518 (345)	648	17	17,486 (12,704)	272,318 (63,243)	106,653	3,912
24	87 (67)	1,518 (337)	973	19	16,049 (12,328)	273,973 (63,587)	172,708	4,069

資料 町教育委員会教育総務課

(注) 現行実施校数：幼稚園2園、小学校9校、中学校3校（組合立の橋立中学校は、H24年度から実施）。

但し、（ ）内は、内数にて幼稚園1園、小学校1校の自校給食数。

(注) 給食センター食数には、試食会等の食数を含む。

130. 文化財の状況  
(平成24年4月1日現在)

	総 数	彫 刻	工 芸 品	古 文 書	考 古 資 料	歴 史 資 料	史 跡	保 存 的 建 造 物 群 区	建 造 物	絵 画	名 勝	天 然 記 念 物	無 形 民 俗 文 化 財	地 文 化 財 環 境 保 全 区	書 跡	典 籍
総 数	94	18	13	1	7	2	13	1	12	7	2	5	7	3	2	1
国指定文化財	9	1	1	-	2	1	4	-	-	-	-	-	-	-	-	-
国選定文化財	1	-	-	-	-	-	-	1	-	-	-	-	-	-	-	-
国重要美術品	2	-	1	-	1	-	-	-	-	-	-	-	-	-	-	-
府指定文化財	14	-	1	-	1	-	4	-	3	1	2	2	-	-	-	-
府登録文化財	5	-	-	-	-	-	-	-	2	-	-	-	3	-	-	-
府決定文化財	3	-	-	-	-	-	-	-	-	-	-	-	-	3	-	-
町指定文化財	60	17	10	1	3	1	5	-	7	6	-	3	4	-	2	1

資料 町教育委員会教育推進課

## 第18章 司法・警察・消防

## 131. 民事・行政訴訟事件の処理状況

年度	区分	受 理			既 済	未 済
		総数	旧受	新受		
平成20年度		1,307	249	1,058	1,061	246
21		1,235	246	989	938	297
22		999	297	702	742	257
23		951	257	694	698	253
24		…	…	…	…	…

資料 京都府統計書

(注) 京都地方裁判所宮津支部、宮津簡易裁判所の計である。

## 132. 刑事訴訟事件の処理状況

年度	区分	受 理			既 済	未 済
		総数	旧受	新受		
平成20年度		82	25	57	70	12
21		90	12	78	69	21
22		91	21	70	72	19
23		93	19	74	74	19
24		…	…	…	…	…

資料 京都府統計書

(注) 京都地方裁判所宮津支部、宮津簡易裁判所の計である。

## 133. 家事審判事件の処理状況

年度	区分	受 理			既 済	未 済
		総数	旧受	新受		
平成20年度		611	36	575	580	31
21		674	31	643	635	39
22		646	39	607	594	52
23		717	52	665	665	52
24		…	…	…	…	…

資料 京都府統計書

(注) 京都地方裁判所宮津支部、宮津簡易裁判所の計である。

## 134. 家事調停事件の処理状況

年度	区分	受 理			既 済	未 済
		総数	旧受	新受		
平成20年度		88	14	74	71	17
21		106	17	89	78	28
22		126	28	98	99	27
23		131	27	104	110	21
24		…	…	…	…	…

資料 京都府統計書

(注) 京都地方裁判所宮津支部、宮津簡易裁判所の計である。

135. 刑法犯罪の状況

年度	区分						
	総数	凶悪犯	粗暴犯	窃盗犯	知能犯	風俗犯	その他
平成20年度	158	2	6	101	7	4	38
21	135	2	3	86	4	1	39
22	142	1	6	90	5	3	37
23	100	0	3	77	2	1	17
24	106	1	5	72	4	0	24

資料 宮津警察署

(注) 与謝野町内における宮津警察署 認知件数

136. 交通事故の状況

年	区分		
	発生件数	死者	負傷者
平成20年	80	-	101
21	76	2	94
22	72	-	102
23	70	2	86
24	43	3	45

資料 京都府警察本部

(注) 与謝野町内の数値である。

137. 消防職員数

(平成25年3月31日現在)

区分	消防職員数							
	総数	消防司令長	消防司令	消防司令補	消防士長	消防副士長	消防士	事務吏員
総数	90	1	15	28	13	8	23	2
本部	17	1	4	7	0	1	2	2
宮津与謝消防署	28	-	5	7	6	2	8	0
宮津分署	19	-	2	8	1	3	5	0
加悦谷分署	13	-	2	4	2	1	4	0
橋北分署	13	-	2	2	4	1	4	0

資料 宮津与謝消防組合

(注) 宮津与謝消防組合は、宮津市・伊根町・与謝野町による消防組合である。

138. 消防団員数  
(平成25年3月31日現在)

区分	総数	本部				分団長	副分団長	部長	班長	係長	団員
		団長	副団長	本部付分団長	女性消防隊						
本部	20	1	3	9	7	-	-	-	-	-	-
加悦第1分団	45	-	-	-	-	1	1	1	6	6	30
加悦第2分団	30	-	-	-	-	1	1	1	4	4	19
加悦第3分団	30	-	-	-	-	1	1	1	4	4	19
岩滝第1分団	15	-	-	-	-	1	1	1	2	2	8
岩滝第2分団	15	-	-	-	-	1	1	1	2	2	8
岩滝第3分団	20	-	-	-	-	1	1	1	3	3	11
岩滝第4分団	15	-	-	-	-	1	1	1	2	2	8
野田川第1分団	30	-	-	-	-	1	1	1	4	4	19
野田川第2分団	33	-	-	-	-	1	1	1	4	4	22
野田川第3分団	38	-	-	-	-	1	1	1	4	4	27
野田川第4分団	31	-	-	-	-	1	1	1	4	5	19
野田川第5分団	36	-	-	-	-	1	1	1	4	4	25

資料 町総務課

139. 消防用車両数  
(平成25年3月31日現在)

区分	消防ポンプ自動車	消水ポンプ自動車	積小型動力ポンプ車	化学消防自動車	救助工作車	指令車	搬送車	高規格救急車	非常用救急車	広報車	訓練指導車	事務連絡車	小型動力ポンプ
総数	13	5	8	0	1	7	1	5	0	1	1	2	4
本部	-	-	-	-	-	-	-	-	-	-	-	2	-
宮津与謝消防署	1	1	-	-	1	2	1	2	-	1	1	-	1
宮津分署	-	1	-	-	-	1	-	1	-	-	-	-	1
加悦谷分署	1	-	-	-	-	1	-	1	-	-	-	-	1
橋北分署	1	-	-	-	-	1	-	1	-	-	-	-	1
与謝野町消防団	-	-	-	-	-	-	-	-	-	-	-	-	-
本部	-	-	-	-	-	2	-	-	-	-	-	-	-
加悦第1分団	1	1	2	-	-	-	-	-	-	-	-	-	-
加悦第2分団	1	-	1	-	-	-	-	-	-	-	-	-	-
加悦第3分団	1	-	1	-	-	-	-	-	-	-	-	-	-
岩滝第1分団	1	-	-	-	-	-	-	-	-	-	-	-	-
岩滝第2分団	1	-	-	-	-	-	-	-	-	-	-	-	-
岩滝第3分団	-	1	1	-	-	-	-	-	-	-	-	-	-
岩滝第4分団	1	-	-	-	-	-	-	-	-	-	-	-	-
野田川第1分団	1	-	-	-	-	-	-	-	-	-	-	-	-
野田川第2分団	1	-	1	-	-	-	-	-	-	-	-	-	-
野田川第3分団	-	1	-	-	-	-	-	-	-	-	-	-	-
野田川第4分団	1	-	1	-	-	-	-	-	-	-	-	-	-
野田川第5分団	1	-	1	-	-	-	-	-	-	-	-	-	-

資料 宮津与謝消防組合・町総務課

(注) 宮津与謝消防組合は、宮津市・伊根町・与謝野町による消防組合である。

140. 消防水利の状況

(平成25年3月31日現在)

消火栓	防火水槽	
	20～39m <sup>3</sup>	40m <sup>3</sup> 以上
基 1,066	基 104	基 185

資料 町総務課

141. 火災発生の状況

区分 年	火災種別件数					消損棟数					焼失面積等			死傷者		り 災 世 帯 数	損 害 見 積 額
	総 数	建 物	林 野	車 両	そ の 他	総 数	全 焼	半 焼	部 分 焼	ぼ や	建 物	林 野	車 両	死 者	負 傷 者		
	件	件	件	件	件	件	件	件	件	件	m <sup>2</sup>	a	台	人	人	世帯	千円
平成20年	9	6	-	1	2	10	3	1	2	4	464	-	1	-	1	2	12,617
21	12	8	-	1	3	8	2	1	1	4	139	-	1	1	2	3	4,511
22	13	10	-	1	2	11	2	2	2	5	179	-	1	-	3	4	23,702
23	10	5	1	1	3	11	2	-	3	6	657	-	1	1	3	10	34,004
24	11	6	-	1	4	10	3	-	1	6	497	-	1	2	-	6	6,576

資料 宮津与謝消防組合

(注) 宮津与謝消防組合は、宮津市・伊根町・与謝野町による消防組合である。

(注) 数値は、与謝野町内の状況のみである。

142. 救急活動の状況

区分 年	総 数	救 急 状 況											
		火 災	自 然 災 害	水 難	交 通 事 故	労 働 災 害	運 動 競 技	一 般 負 傷	加 害	自 損 行 為	急 病	そ の 他	
	件	件	件	件	件	件	件	件	件	件	件	件	件
<b>出動件数</b>													
平成20年	886	1	-	-	99	5	4	107	1	9	547	113	
21	814	1	-	-	86	11	3	105	4	8	471	125	
22	912	3	-	-	108	5	5	95	-	9	581	106	
23	952	3	-	-	93	5	3	125	1	7	622	93	
24	990	2	1	1	81	7	2	108	3	12	690	83	
<b>搬送件数</b>													
平成20年	843	1	-	-	95	5	3	102	1	4	524	108	
21	780	1	-	-	81	10	3	100	3	2	457	123	
22	867	2	-	-	104	5	5	91	-	3	553	104	
23	917	2	-	-	89	5	3	120	1	5	600	92	
24	945	-	1	1	78	7	2	106	3	8	657	82	
<b>搬送人員</b>													
平成20年	869	1	-	-	118	5	3	102	1	4	527	108	
21	807	1	-	-	103	10	3	104	3	2	458	123	
22	915	3	-	-	149	5	5	91	-	3	554	105	
23	934	2	-	-	105	5	3	121	1	5	600	92	
24	956	-	1	1	87	7	2	106	3	8	659	82	

資料 宮津与謝消防組合

(注) 宮津与謝消防組合は、宮津市・伊根町・与謝野町による消防組合である。

(注) 数値は、与謝野町内の状況のみである。



## 第19章 行政・選挙

## 143. 町議会の概要

区分 年度	議員数		議会開会数		本会議数 日
	条例定数	現員数	定例	臨時	
平成20年度	18	18	4	4	37
21	18	18	4	3	41
22	18	18	4	3	36
23	18	18	4	3	39
24	18	18	4	2	40

資料 町議会事務局

## 144. 会派別町議会議員数

(各年4月末)

区分 年度	総数	民主み	与謝野	日本共産	与謝連峰	21クラブ	よさの会	聖友	無所属
		らいの会	クラブ	党与謝野 町議員団	クラブ				
平成20年度	18	2	5	3	-	2	2	2	2
21	18	2	4	3	-	2	2	2	3
22	18	2	3	3	3	2	-	-	5
23	18	2	3	3	3	2	-	-	5
24	18	2	4	3	3	2	-	-	4

資料 町議会事務局

## 145. 議案付議件数

区分 年度	総 数	地方自治法 第96条 第1項					報 専 決 処 告 分	事 人 件 事	の 報 告 受 提 理 出	決 意 見 書 議	請 願	そ の 他
		条 例	予 算	決 算	契 約	そ の 他						
平成20年度	143	22	46	12	12	17	9	12	4	6	2	1
21	186	30	48	13	9	49	12	10	3	8	3	1
22	142	14	41	12	11	22	14	15	4	6	1	2
23	164	22	40	13	6	33	16	7	9	5	7	6
24	151	34	35	11	4	17	14	15	11	6	3	1

資料 町議会事務局

146. 町職員数  
(各年4月1日現在)

区分 年度	総 数	町 長 部 局	議 会 事 務 局	事 選 挙 管 理 委 員 局 会	監 査 委 員 事 務 局	事 教 育 委 員 局 会	事 農 業 委 員 局 会	事 公 平 委 員 局 会	公 営 企 業
平成20年度	295	243	3	(2)	(3)	45	(2)	(1)	4
21	285	234	3	(2)	(3)	44	(2)	(1)	4
22	280	228	3	(2)	(3)	45	(2)	(1)	4
23	271	222	3	(2)	(3)	42	(2)	(1)	4
24	267	219	3	(2)	(3)	41	(2)	(1)	4

資料 町総務課

(注) ( ) は兼任により内数。

(注) 特別職は除く。

147. 永久選挙人名簿登録者数  
(各年9月2日現在)

区分 年度	総数	男	女
平成20年度	20,128	9,364	10,764
21	19,958	9,294	10,664
22	19,837	9,274	10,563
23	19,687	9,193	10,494
24	19,587	9,188	10,399

資料 町選挙管理委員会

148. 在外選挙人名簿登録者数  
(各年9月2日現在)

区分 年度	総数	男	女
平成20年度	3	-	3
21	6	-	6
22	7	-	7
23	8	-	8
24	9	-	9

資料 町選挙管理委員会

149. 投票区別選挙人名簿登録者数

(平成24年9月2日現在)

投票区	投票所	有権者数			投票区	投票所	有権者数		
		総数	男	女			総数	男	女
1	石田地区公民館	638	315	323	13	算所会館	808	381	427
2	弓木地区公民館	774	345	429	14	加悦奥地区公民館	718	330	388
3	ふれあいセンター	1,553	714	839	15	加悦地区公民館	911	425	486
4	東町会館	818	394	424	16	後野地区公民館	724	347	377
5	男山地区公民館	1,236	583	653	17	与謝地区公民館	390	190	200
6	三河内地区公民館	1,908	906	1,002	18	滝地区公民館	356	176	180
7	岩屋地区公民館	1,155	529	626	19	奥滝会館	85	40	45
8	四辻地区公民館	2,137	997	1,140	20	金屋地区公民館	503	230	273
9	上山田地区公民館	655	305	350	21	温江地区公民館	563	267	296
10	下山田地区公民館	1,020	483	537	22	明石地区公民館	819	364	455
11	石川農業構造改善センター	1,547	740	807	23	香河地区公民館	120	58	62
12	川上会館	149	69	80		計	19,587	9,188	10,399

資料 町選挙管理委員会

150. 各選挙投票状況

選挙区分	執行年月日	当日有権者数			投票者数			投票率		
		総数	男	女	総数	男	女	総数	男	女
衆議院議員	H21. 8. 30	19,978	9,301	10,677	15,278	7,206	8,072	76.69	77.68	75.81
		(19,978)	(9,301)	(10,677)	(14,744)	(6,944)	(7,800)	(74.00)	(74.86)	(73.26)
	H24. 12. 16	19,516	9,139	10,377	12,851	6,164	6,687	65.85	67.45	64.44
		(19,516)	(9,139)	(10,377)	(12,847)	(6,164)	(6,683)	(65.83)	(67.45)	(64.40)
参議院議員	H19. 7. 29	20,331	9,491	10,840	13,452	6,363	7,089	66.16	67.04	65.40
		(20,331)	(9,491)	(10,840)	(13,451)	(6,363)	(7,088)	(66.16)	(67.14)	(65.39)
	H22. 7. 11	19,802	9,238	10,564	12,752	6,090	6,662	64.40	65.92	63.06
		(19,802)	(9,238)	(10,564)	(12,750)	(6,088)	(6,662)	(64.39)	(65.90)	(63.06)
京都府知事	H18. 4. 9	20,259	9,502	10,757	10,874	5,035	5,839	53.67	52.99	54.28
	H22. 4. 11	19,660	9,181	10,479	14,979	6,935	8,044	76.19	75.54	76.76
府議会議員	H19. 4. 8	20,141	9,417	10,724	11,346	5,344	6,002	56.33	56.75	55.97
	H23. 4. 10	19,519	9,119	10,400	11,013	5,185	5,828	56.42	56.86	56.04
町長	H18. 4. 16	20,250	9,490	10,760	16,513	7,668	8,845	81.55	80.80	82.20
	H22. 4. 11	19,643	9,172	10,471	無投票当選			無投票当選		
町議会議員	H18. 4. 16	20,250	9,490	10,760	16,513	7,668	8,845	81.55	80.80	82.20
	H22. 4. 11	19,643	9,172	10,471	14,908	6,896	8,012	75.89	75.19	76.52

(注) ( ) 内は比例代表

151. 各選挙候補者別得票数

選挙区分	執行年月日	候補者別得票数				
		人		人		
町 長	H18. 4. 16	太 田 あ つ み	9,750	あ だ ち た ね お	6,493	
	H22. 4. 11	太 田 あ つ み	無投票			
町議会議員	H18. 4. 16 (定数18)	糸 井 み つ お	910	浪 江 い く お	909	
		井 田 よ し ゆ き	894	野 村 し ょ う は ち	828	
		畠 山 の ぶ え	791	い え き 功	762	
		赤 松 こ う い ち	757	上 山 光 正	749	
		谷 口 た だ ひ ろ	745	森 本 と し の り	737	
		今 田 ひ ろ み	723	小 林 つ ね お	709	
		は っ と り 博 和	664	伊 藤 幸 男	662	
		広 の 安 樹	653	た だ 正 成	598	
		せ は た 毅	551	有 吉 正	543	
		細 井 ま さ き	535	塩 見 す す む	520	
		お ば せ 洋 子	382	た か お か 元 太 郎	382	
		杉 上 忠 義	342	川 か つ 原 一 郎	318	
		わ た な べ 貫 治	293	や ま ざ き 栄 三 郎	218	
		な が し ま や す ひ ろ	136			
		H22. 4. 11 (定数18)	山 添 と う ま	1,334	浪 江 い く お	1,019
			糸 井 み つ お	958	井 田 よ し ゆ き	957
			谷 口 た だ ひ ろ	952	た だ 正 成	795
			伊 藤 ゆ き お	779	赤 松 こ う い ち	727
	塩 見 す す む		713	有 吉 正	701	
今 田 ひ ろ み	697		小 林 つ ね お	688		
せ は た 毅	671		杉 上 た だ よ し	668		
み や ざ き 有 平	662		野 村 し ょ う は ち	643		
い え き 功	586		和 田 ひ ろ ゆ き	518		
わ た な べ 貫 治	414		な が し ま や す ひ ろ	154		

## 第20章 財政

## 152. 一般・特別会計歳入決算

科目	年度	平成22年度	平成23年度	平成24年度
		千円	千円	千円
一般会計		12,583,231	11,817,244	11,581,935
簡易水道特別会計		1,512,750	1,572,073	1,348,281
宅地造成特別会計		136,954	12,446	16,190
公共下水道特別会計		1,881,734	1,775,960	1,577,108
農業集落排水特別会計		84,278	43,696	39,259
介護保険特別会計	事業勘定	2,229,969	2,300,367	2,400,796
	サービス勘定	22,149	21,052	14,705
土地取得特別会計		503	34,152	353
国民健康保険特別会計	事業勘定	2,872,239	3,011,628	2,900,277
	直診勘定	89,380	104,222	140,099
老人保健特別会計		1,762	-	-
後期高齢者医療特別会計		214,528	216,469	243,779
財産区会計		80,039	83,186	85,187
<b>合計</b>		<b>21,709,518</b>	<b>20,992,495</b>	<b>20,347,969</b>

資料 町企画財政課

## 153. 一般・特別会計歳出決算

科目	年度	平成22年度	平成23年度	平成24年度
		千円	千円	千円
一般会計		12,334,940	11,562,545	11,346,277
簡易水道特別会計		1,406,356	1,516,752	1,340,137
宅地造成特別会計		136,954	12,446	20,544
公共下水道特別会計		1,880,162	1,775,348	1,576,940
農業集落排水特別会計		84,198	43,562	39,001
介護保険特別会計	事業勘定	2,205,541	2,293,541	2,399,991
	サービス勘定	12,809	17,206	13,466
土地取得特別会計		167	33,816	17
国民健康保険特別会計	事業勘定	2,866,065	2,970,756	2,883,468
	直診勘定	88,816	103,924	139,553
老人保健特別会計		1,762	-	-
後期高齢者医療特別会計		211,934	213,715	239,924
財産区会計		13,275	18,775	18,913
<b>合計</b>		<b>21,242,982</b>	<b>20,562,386</b>	<b>20,018,231</b>

資料 町企画財政課

## 154. 普通会計款別歳入決算

科目	年度	平成22年度	平成23年度	平成24年度		
				決算額	構成比	住民一人当たり
		千円	千円	千円	%	円
<b>一 般 会 計</b>						
地 方 税		1,796,687	1,808,078	1,821,294	15.7	77,027
地 方 譲 与 税		86,929	84,621	79,367	0.7	3,357
利 子 割 交 付 金		10,218	7,181	6,420	0.1	272
配 当 割 交 付 金		4,538	4,833	4,989	0.0	211
株式等譲渡所得割交付金		1,600	1,102	1,220	0.0	52
地方消費税交付金		241,582	228,306	221,739	1.9	9,378
軽油引取税・ 自動車取得税交付金		29,439	27,791	32,774	0.3	1,386
地方特例交付金		41,867	41,692	7,254	0.1	307
地 方 交 付 税		5,184,012	5,405,536	5,509,025	47.5	232,989
うち普通交付税		4,649,061	4,875,472	5,005,953	43.2	211,713
うち特別交付税		534,951	530,059	503,072	4.3	21,276
うち震災復興特別交付税		-	5	-	-	-
交通安全対策特別交付金		2,923	2,812	2,693	0.0	114
分 担 金 及 び 負 担 金		17,395	36,488	29,776	0.3	1,259
使 用 料		359,281	383,317	384,494	3.3	16,261
手 数 料		92,105	89,548	81,198	0.7	3,434
国 庫 支 出 金		1,652,383	918,420	760,677	6.6	32,171
府 支 出 金		801,785	858,023	744,122	6.4	31,471
財 産 収 入		30,754	43,083	33,939	0.3	1,435
寄 附 金		917	4,770	30,154	0.3	1,275
繰 入 金		19,440	67,135	20,414	0.2	863
繰 越 金		167,804	149,928	181,753	1.6	7,687
諸 収 入		299,016	259,333	255,543	2.2	10,807
地 方 債		1,743,140	1,441,919	1,389,694	12.0	58,773
うち臨時財政対策債		767,040	510,619	480,194	4.1	20,308
<b>合 計</b>		<b>12,583,815</b>	<b>11,863,916</b>	<b>11,598,539</b>	<b>100.0</b>	<b>490,528</b>

資料 町企画財政課

## 155. 普通会計款別歳出決算

科目	年度	平成22年度	平成23年度	平成24年度		
				決算額	構成比	住民一人当たり
		千円	千円	千円	%	円
<b>一 般 会 計</b>						
議 会 費		105,996	144,730	130,489	1.1	5,519
総 務 費		2,046,790	1,482,459	1,409,286	12.4	59,602
民 生 費		2,976,390	3,088,082	3,175,870	27.9	134,315
衛 生 費		1,005,137	950,454	978,169	8.6	41,369
労 働 費		510,580	332,202	89,331	0.8	3,778
農 林 水 産 業 費		427,642	616,246	377,673	3.3	15,973
商 工 費		424,950	273,385	373,139	3.3	15,781
土 木 費		1,238,791	1,271,776	1,363,130	12.0	57,650
消 防 費		703,176	621,158	738,080	6.5	31,215
教 育 費		1,090,478	1,100,814	1,072,625	9.4	45,364
災 害 復 旧 費		156,932	37,370	2,389	0.0	101
公 債 費		1,648,699	1,678,179	1,636,556	14.4	69,214
諸 支 出 金		-	12,446	20,544	0.2	869
<b>合 計</b>		<b>12,335,561</b>	<b>11,609,301</b>	<b>11,367,281</b>	<b>100.0</b>	<b>480,748</b>

資料 町企画財政課

## 156. 町税収入の状況

年度	区分	調定額	収入済額			徴収率
			総額	現年課税分	滞納繰越分	
		千円	千円	千円	千円	%
平 成 20 年 度		2,109,584	1,932,487	1,914,137	18,350	91.6
21		2,017,400	1,826,840	1,804,324	22,516	90.6
22		1,988,942	1,796,687	1,769,815	26,872	90.3
23		1,980,217	1,808,078	1,778,814	29,264	91.3
24		1,977,067	1,821,294	1,789,747	31,547	92.1
町 民 税		867,155	814,269	798,987	15,282	93.9
固 定 資 産 税		892,999	795,492	780,491	15,001	89.1
軽 自 動 車 税		62,750	57,549	56,318	1,231	91.7
た ば こ 税		139,847	139,847	139,847	0	100.0
都 市 計 画 税		212	34	0	34	16.0

資料 町税務課

## 157. 普通会計性質別歳出決算

科目	年度	平成22年度	平成23年度	平成24年度		
				決算額	構成比	住民一人当たり
		千円	千円	千円	%	円
人件費		1,939,042	1,888,535	1,846,783	16.2	78,105
うち職員給		1,275,278	1,209,433	1,182,388	10.4	50,006
扶助費		1,314,903	1,372,594	1,408,398	12.4	59,564
公債費		1,648,699	1,678,179	1,636,556	14.4	69,214
うち一時借入金利子		-	-	-	-	-
物件費		1,621,322	1,825,349	1,700,310	15.0	71,910
維持補修費		8,107	13,470	40,454	0.4	1,711
補助費等		1,201,017	1,242,792	1,189,510	10.5	50,307
うち一部事務組合負担金		458,664	518,059	471,087	4.1	19,923
積立金		333,716	219,087	250,152	2.2	10,579
投資及び出資金		-	-	-	-	-
貸付金		96,950	79,827	195,463	1.7	8,267
繰出金		1,829,290	1,852,051	1,996,367	17.6	84,431
投資的経費		2,342,515	1,437,417	1,103,288	9.7	46,661
うち普通建設事業費		2,185,583	1,400,047	1,100,899	9.7	46,559
うち単独事業		1,475,843	1,332,203	983,645	8.7	41,601
うち災害復旧事業費		156,932	37,370	2,389	0.0	101
<b>合 計</b>		<b>12,335,561</b>	<b>11,609,301</b>	<b>11,367,281</b>	<b>100.0</b>	<b>480,748</b>

資料 町企画財政課

## 158. 水道事業会計歳入歳出決算

区分	収 入		支 出	
	収益的収入	資本的収入	収益的支出	資本的支出
年度	千円	千円	千円	千円
平成20年度	146,485	11,045	173,725	94,031
21	139,179	72,560	162,440	152,118
22	157,817	805	180,860	65,429
23	153,374	685	169,072	85,912
24	152,608	650	178,704	108,090

資料 町企画財政課



## 159. 財政状況の推移

科目	年度	平成20年度	平成21年度	平成22年度	平成23年度	平成24年度
		千円	千円	千円	千円	千円
歳入総額		10,289,415	13,765,247	12,583,815	11,863,916	11,598,539
歳出総額		9,987,498	13,507,323	12,335,561	11,609,301	11,367,281
歳入歳出差引		301,917	257,924	248,254	254,615	231,258
翌年度へ繰り越すべき財源		136,364	77,346	50,893	108,135	26,275
実質収支		165,553	180,578	197,361	146,480	204,983
単年度収支		8,170	15,025	16,783	-50,881	58,503
積立金		1,984	1,544	520	551	504
繰上償還額		1,716	260	-	-	-
積立金取崩し額		-	-	-	-	-
実質単年度収支		11,870	16,829	17,303	-50,330	59,007
財政力指数3ヵ年平均		0.362	0.356	0.335	0.317	0.302
実質公債費比率単年度		16.4	16.8	16.4	15.9	14.4
3ヵ年平均		16.7	16.7	16.5	16.4	15.6
実質赤字比率		-	-	-	-	-
連結実質赤字比率		-	-	-	-	-
将来負担比率		103.3	116.3	128.6	150.6	155.9
標準財政規模		6,920,793	7,198,662	7,565,783	7,557,027	7,613,977
経常収支比率		94.8	90.0	85.2	87.0	87.3
自主財源比率	自主財源	2,988,478	3,143,180	2,783,399	2,841,680	2,838,565
	比率	29.0	22.8	22.1	24.0	24.5
経常一般財源比率	経常一般財源	6,513,561	6,583,436	6,887,105	7,105,310	7,208,310
	比率	94.1	91.5	91.0	94.0	94.7

資料 町企画財政課

## 160. 基金現在高の状況

科目	年度	平成22年度末 (23. 5. 31)	平成23年度末 (24. 5. 31)	平成24年度中の増減		平成24年度末 (25. 3. 31)
				増加	減少	
		円	円	円	円	円
<b>積立金</b>		3,968,043,009	4,424,750,280	104,644,817	2,270,013	4,527,125,084
財政調整基金		1,370,040,243	1,469,289,806	73,281,998	-	1,542,571,804
減債基金		306,428,631	306,496,060	71,386	-	306,567,446
住宅新築等資金償還金		2,350,349	2,318,026	709	-	2,318,735
公共施設建設基金		69,094,062	69,114,080	24,859	-	69,138,939
地域振興基金		1,124,537,795	1,296,278,835	417,944	2,270,013	1,294,426,766
地域福祉振興基金		22,898,121	4,267,705	1,012,871	-	5,280,576
ふるさと人づくり基金		133,499,956	132,864,646	63,912	-	132,928,558
産業振興基金		132,517,985	112,560,439	38,900	-	112,599,339
林業振興基金		5,887,346	5,890,077	300	-	5,890,377
中山間ふるさと保全基金		79,569	79,620	33	-	79,653
奨学基金		1,317,573	2,136,885	4,869,445	-	7,006,330
大名行列継承基金		19,430,384	7,483,094	3,917	-	7,487,011
天の橋立岩滝温泉活用基金		150,782,227	145,983,508	-	-	145,983,508
町営住宅建設基金		513,372	513,576	128	-	513,704
有線テレビ放送等施設基金		20,800,899	55,801,428	-	-	55,801,428
国保会計財政調整基金		94,792,348	97,968,789	20,459,785	-	118,428,574
農業集落排水事業減債基金		4,361,863	7,385,802	-	-	7,385,802
簡易水道財政調整基金		353,426,734	553,532,851	-	-	553,532,851
簡易水道減債基金		27,236,416	32,128,911	4,373,687	-	36,502,598
公共下水道事業建設基金		39,965,280	39,991,273	12,079	-	40,003,352
介護従事者処遇改善 臨時特例基金		5,486,856	-	-	-	-
介護保険事業基金		82,595,000	82,664,869	12,864	-	82,677,733
<b>運用基金</b>		454,149,175	475,888,279	25,936,492	88,906,459	412,918,312
高額療養費貸付基金 (預金付基金)		4,543,870	4,594,774	39,906	-	4,634,680
高額療養費貸付基金 (貸付基金)		50,000	80,000	-	39,000	41,000
土地開発基金 (土地)		369,955,008	339,449,158	-	78,469,049	260,980,109
土地開発基金 (預金)		10,144,945	41,486,554	15,493,801	-	56,980,355
くらしの資金貸付基金 (預金)		167,894	2,890,207	4,499,672	4,976,330	2,413,549
くらしの資金貸付基金 (貸付)		27,538,106	25,715,106	4,976,330	4,499,080	26,192,356
特産品運営基金 (預金)		15,849,352	16,152,450	303,199	-	16,455,649
特産品運営基金 (貸付)		25,900,000	25,600,000	-	300,000	25,300,000
産業振興事業貸付基金 (預金)		-	20,000,000	584	623,000	19,377,584
産業振興事業貸付基金 (貸付)		-	-	623,000	-	623,000

資料 町企画財政課

161. 地方債現在高の状況  
(各年度末現在)

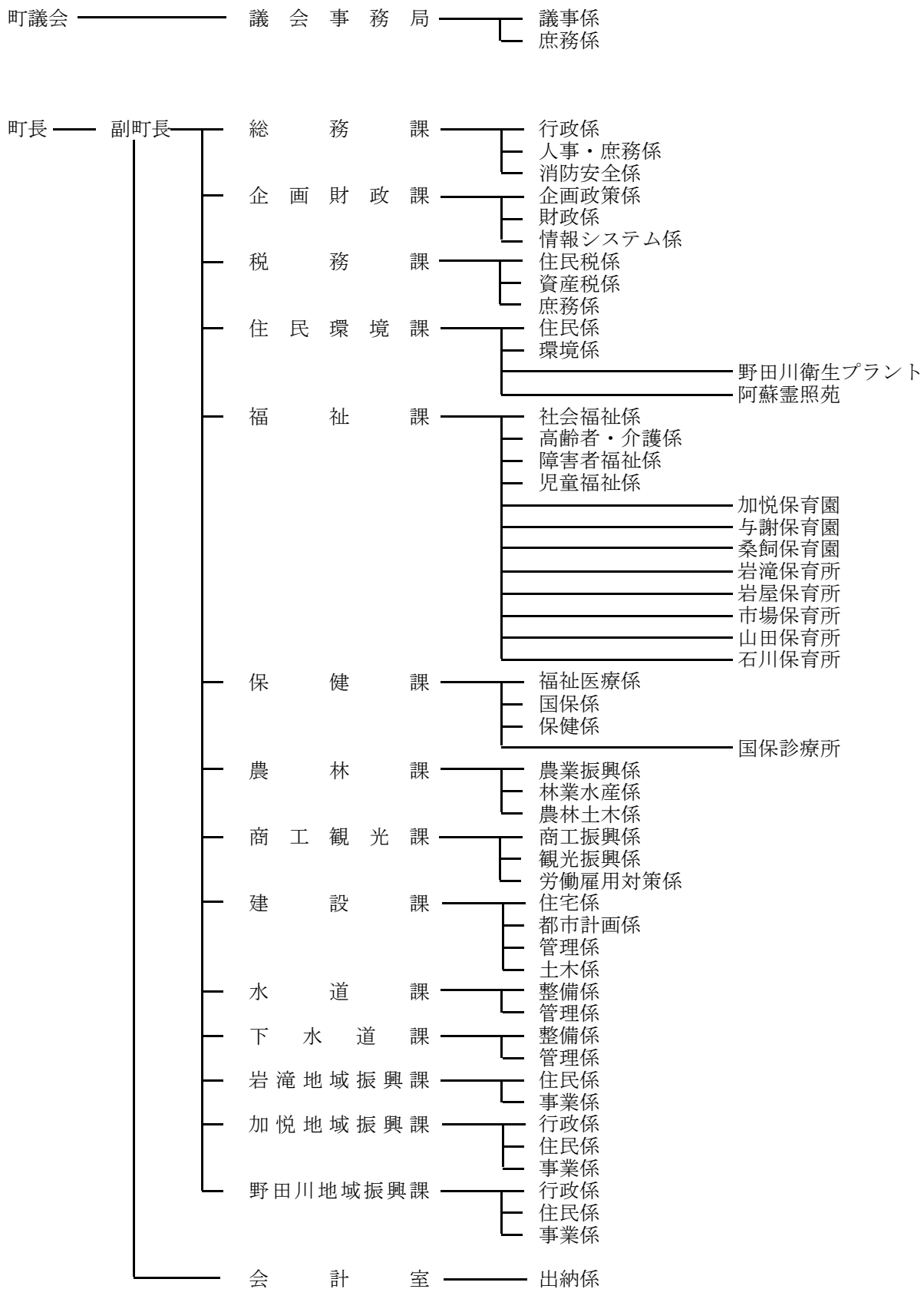
区分	年度	平成20年度	平成21年度	平成22年度	平成23年度	平成24年度
		千円	千円	千円	千円	千円
総計		12,944,480	14,107,799	14,388,986	14,337,223	14,265,633
一般公共事業債		233,621	206,578	180,041	153,739	128,462
公営住宅建設事業債		825,367	780,650	734,954	689,458	647,749
災害復旧事業債		91,111	81,530	109,562	106,084	95,212
緊急防災・減災事業債		-	-	-	15,700	207,800
教育・福祉施設等整備事業債		1,701,200	1,391,564	1,108,946	887,421	720,774
一般単独事業債		4,282,891	5,587,341	5,835,309	5,878,999	5,837,616
辺地対策事業債		841,292	827,589	781,411	828,108	743,468
過疎対策事業債		-	-	-	-	-
公共用地先行取得等事業債		-	-	-	-	-
行政改革推進債		-	-	-	-	-
厚生福祉施設整備事業債		1,697	1,543	1,384	1,223	1,059
地域財政特例対策債		-	-	-	-	-
退職手当債（～平成17年度分）		-	-	-	-	-
退職手当債（平成18年度分～）		-	-	-	-	-
国の予算貸付・政府関係機関貸付債		33,165	29,655	26,110	22,647	19,150
地域改善対策特定事業債		36,812	22,645	9,743	-	-
財政対策債		-	-	-	-	-
財源対策債		350,487	293,436	236,344	188,167	149,342
減収補てん債（昭和57・61・平成5～7・9～22年度）		-	-	-	-	-
臨時財政特例債		3,866	2,351	827	-	-
公共事業等臨時特例債		-	-	-	-	-
減収補てん債		306,101	274,623	242,007	208,995	175,534
臨時税収補てん債		107,807	96,760	85,490	73,994	62,267
臨時財政対策債		3,694,610	4,140,647	4,729,298	4,036,602	5,289,946
調整債（昭和60～63年度分）		6,817	4,057	1,250	143	-
減収補てん債特例分（昭和50・平成14・19～22年度）		-	-	-	-	-
都道府県貸付金		427,636	366,829	306,310	245,942	187,255
その他		-	-	-	-	-

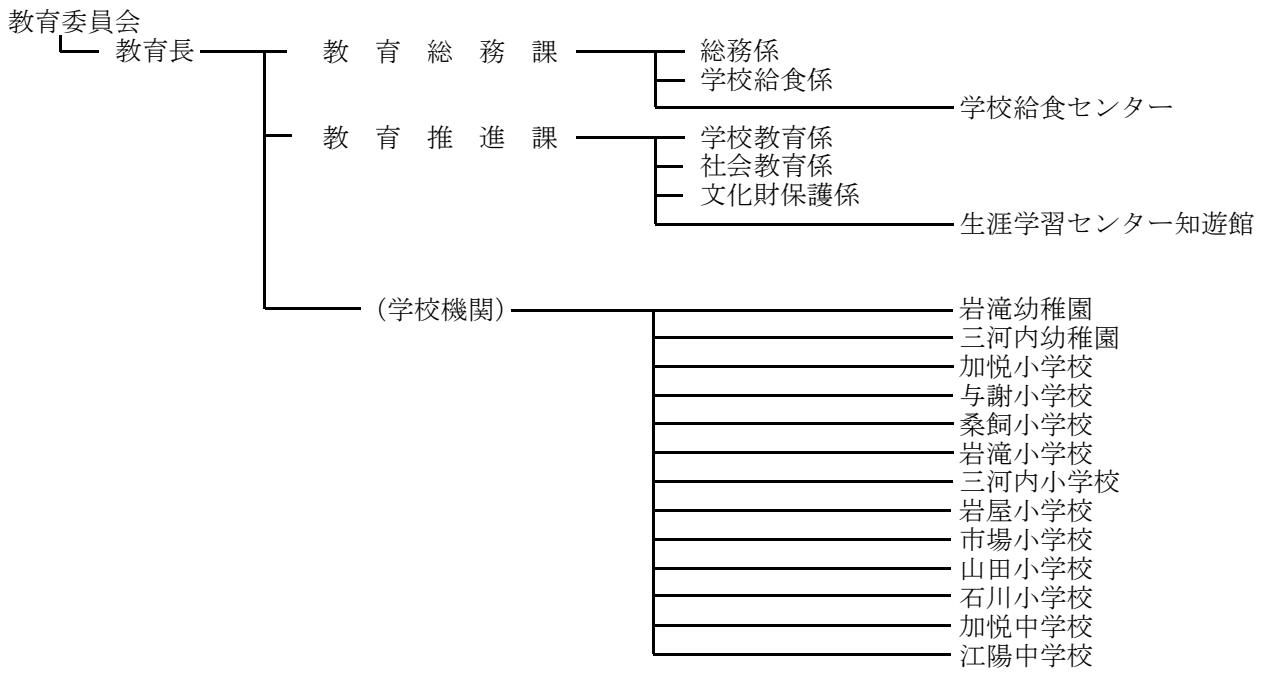
資料 町企画財政課

# 付 録

1. 与謝野町行政機構図

(平成24年4月1日現在)





選挙管理委員会	_____	事務局（総務課）
公平委員会	_____	事務局（総務課）
監査委員	_____	事務局（議会事務局）
農業委員会	_____	事務局（農林課）
固定資産評価審査委員会	_____	事務局（総務課）

## 2. 町内の主な官公署

名称・施設名称	郵便番号	所在地	電話番号
<b>役場・庁舎</b>			
与謝野町役場	629-2292	岩滝1798番地1	46-3001
与謝野町加悦庁舎	629-2498	加悦433番地	43-1511
与謝野町野田川庁舎	629-2392	四辻65番地	44-2081
<b>保健センター</b>			
加悦保健センター（元気館）	629-2403	加悦204番地	
岩滝保健センター	629-2262	岩滝2046番地	
<b>医療</b>			
京都府立医科大学附属北部医療センター	629-2261	男山481番地	46-3371
町立国民健康保険診療所	629-2303	石川685番地1	42-3601
<b>消防署</b>			
宮津与謝消防署加悦谷分署	629-2402	算所418番地	42-0119
<b>警察</b>			
宮津警察加悦交番	629-2403	加悦433番地4	42-2032
宮津警察岩滝交番	629-2262	岩滝2308番地8	46-2167
宮津警察野田川交番	629-2311	幾地911番地	42-3867
<b>環境衛生</b>			
阿野蘇川衛生プラント	629-2262	岩滝1029番地	46-4031
加悦最最終処分場	629-2303	石川1番地4	42-2242
岩滝最最終処分場	629-2422	滝2738番地	43-2103
野田川最最終処分場	629-2261	男山3353番地	46-5307
	629-2311	幾地672番地	42-5303
<b>福祉施設</b>			
加悦子育て支援センター	629-2422	滝431番地	42-2365
岩滝子育て支援センター	629-2262	岩滝861番地2	46-2209
野田川子育て支援センター	629-2314	岩屋205番地	42-6116
岩滝児童館	629-2262	岩滝856番地1	46-2382
岩滝ふれあいセンター	629-2262	岩滝2272番地1	46-5556
岩滝母と子どものセンター	629-2262	岩滝1767番地1	46-3226
岩滝コミュニティセンター	629-2262	岩滝98番地1	46-5339
野田川老人憩いの家	629-2311	幾地908番地	43-0294
<b>産業施設</b>			
染色センター	629-2402	算所421番地1	43-1174
有機物供給施設	629-2401	加悦奥1045番地1	42-4320
大豆・米乾燥調製施設	629-2423	与謝2098番地	43-0107
冷凍米飯加工施設（加悦ファーマーズライス）	629-2412	香河424番地	44-3630
織物技能訓練センター	629-2312	四辻515番地1	42-2575
<b>体験交流施設</b>			
加悦双峰公園	629-2423	与謝292番地2	43-1581
道の駅シルクのまじかや	629-2422	滝98番地	43-0390
生産物特産加工販売施設（ちんざん）	629-2422	滝1991番地	42-2723
加悦木工加工施設	629-2422	滝728番地1	—
ツバキ育苗温室	629-2422	滝3561番地	—
農村女性の家	629-2422	滝881番地1	—
食と健康の拠点施設（リフレかやの里）	629-2421	金屋1730番地	43-1730
地域農産物等活用型交流施設（ケーキ工房）	629-2421	金屋1658番地13	42-0766
かや山の家	629-2413	温江1401番地	43-0860
農村文化伝習センター	629-2411	明石2357番地	43-1557
大内峠一字観公園	629-2263	弓木3211番地	46-0052
クアハウス岩滝園	629-2262	岩滝470番地	46-3500
野田川ウ森林公園	629-2313	三河内28番地	42-4411
京都府野田川ユースセンター	629-2313	三河内48番地1	42-2000
三河内山の家	629-2313	三河内2348番地	—
<b>文化施設・資料館</b>			
旧加悦鉄道加悦駅舎	629-2403	加悦433番地	43-0232
旧尾藤家住宅	629-2403	加悦1085番地	43-1166
加悦椿文化資料館	629-2422	滝1986番地	43-2161
江上山文庫	629-2421	金屋1682番地	43-2180
古墳文公園	629-2411	明石2341番地	43-1992
三河内郷土資料室	629-2313	三河内1570番地	42-0393
<b>図書館</b>			
町立図書館	629-2262	岩滝2271番地	46-2451
町立図書館加悦分室	629-2403	加悦451番地2	43-0335
町立図書館野田川分室	629-2312	四辻142番地1	43-0087

名称・施設名称	郵便番号	所在地	電話番号
<b>公民館</b>			
生涯学習センター 公民館	629-2312	四辻142番地1	43-1157
加悦地 公民館	629-2262	岩滝2271番地	46-2451
加悦地 公民館	629-2403	加悦451番地2	43-0335
<b>地区公民館</b>			
算所地区 公民館	629-2402	算所516番地	42-6125
加悦奥地区 公民館	629-2401	加悦奥281番地	42-6700
加悦地地区 公民館	629-2403	加悦1011番地	42-7968
後野地地区 公民館	629-2404	後野586番地1	42-3739
与謝地地区 公民館	629-2423	与謝2658番地	42-7966
滝地地区 公民館	629-2422	滝970番地6	42-4839
金屋地地区 公民館	629-2421	金屋307番地1	42-6126
温江地地区 公民館	629-2413	温江902番地	42-2429
明石地地区 公民館	629-2411	明石1490番地1	43-1425
香河地地区 公民館	629-2413	香河422番地1	42-7973
石河地地区 公民館	629-2263	弓木964番地1	46-2227
弓木地地区 公民館	629-2263	弓木1975番地1	46-4255
男山地地区 公民館	629-2261	男山381番地	46-2165
三河内地区 公民館	629-2313	三河内1578番地	42-7975
岩屋地地区 公民館	629-2314	岩屋303番地1	42-4336
幾地地区 公民館	629-2311	幾地1489番地	42-3411
幾地1013番地2	629-2311	幾地1013番地2	42-5611
上山田地区 公民館	629-2301	上山田1130番地4	43-1595
下山田地区 公民館	629-2302	下山田1170番地	42-3807
石川地区 公民館	629-2303	石川759番地2	42-3509
<b>主要集会施設</b>			
算所町 公民館	629-2402	算所121番地	43-0793
立所町 公民館	629-2262	岩滝2120番地	46-5512
浜町 公民館	629-2262	岩滝2302番地	—
藪後町 公民館	629-2262	岩滝1262番地3	—
東町 公民館	629-2262	岩滝856番地1	46-4253
<b>ホール</b>			
生涯学習センター 知遊館	629-2262	岩滝2271番地	46-2451
勤労者総合福祉センター (野田川わーくぱる)	629-2312	四辻161番地	42-7711
<b>スポーツ</b>			
岩滝体育館	629-2262	岩滝861番地2	46-5320
<b>その他</b>			
与謝野町商工会 岩滝支所	629-2312	四辻150番地	43-1020
与謝野町商工会 岩滝支所	629-2262	岩滝1822番地	46-3505
与謝野町商工会 加悦支所	629-2403	加悦433番地5	43-1446
与謝野町観光協会	629-2403	加悦1060番地	43-0155
宮津与謝野町社会福祉協議会 伊根・与謝野事務所	629-2262	岩滝1767番地1	46-5670
与謝野町社会福祉協議会 岩滝支所	629-2311	幾地908番地	43-0294
与謝野町社会福祉協議会 岩滝支所	629-2262	岩滝2272番地1	46-5556
与謝野町社会福祉協議会 加悦支所	629-2403	加悦715番地2	42-7553
与謝野町社会福祉協議会 野田川支所	629-2311	幾地908番地	43-0294
KTR野田川 駅	629-2302	下山田1340番地3	42-3202
京都府丹後家畜保健衛生所	629-2302	下山田616番地	43-1125
<b>保育所</b>			
加悦保育園	629-2403	加悦798番地	43-1432
与謝野町保育園	629-2422	滝467番地	42-2709
桑屋保育園	629-2411	明石2115番地	42-2710
岩滝保育所	629-2262	岩滝861番地2	46-2026
岩屋保育所	629-2314	岩屋205番地	42-3608
市場保育所	629-2311	幾地1329番地	42-3609
山田保育所	629-2302	下山田376番地	42-3610
石川保育所	629-2303	石川556番地	42-3611
<b>幼稚園</b>			
岩滝幼稚園	629-2262	岩滝735番地	46-2601
三河内幼稚園	629-2313	三河内1947番地1	42-2297
加悦聖三幼稚園	629-2402	算所519番地	43-0363



名称・施設名称				郵便番号	所在地	電話番号
<b>小学校・中学校</b>						
加悦	小学校	学	校	629-2403	加悦1061番地	43-1552
与謝	小学校	学	校	629-2422	滝468番地	42-2707
桑飼	小学校	学	校	629-2411	明石2120番地	42-2706
岩滝	小学校	学	校	629-2262	岩滝443番地	46-2025
三河内	小学校	学	校	629-2313	三河内1858番地	42-3602
岩屋	小学校	学	校	629-2314	岩屋278番地1	42-3603
市場	小学校	学	校	629-2311	幾地1013番地	42-3174
山田	小学校	学	校	629-2302	下山田10番地	42-3605
石川	小学校	学	校	629-2303	石川743番地2	42-3606
加悦	中学校	学	校	629-2403	加悦730番地	43-1553
橋立	中学校	学	校	629-2262	岩滝2330番地	46-3525
江陽	中学校	学	校	629-2312	四辻893番地	43-1162
<b>高等学校</b>						
府立加悦谷	高等学校		校	629-2313	三河内810番地	42-2171
<b>養護学校</b>						
府立与謝の海	支援学校		校	629-2261	男山945番地	46-2770
<b>給食センター</b>						
学校給食センター			一	629-2312	四辻153番地	42-7206

### 3. 主要年譜

西暦	月	主な出来事
2006 (H18)	3	加悦町・岩滝町・野田川町の3町が合併し、与謝野町が誕生
	4	与謝野町長選挙・与謝野町議会議員一般選挙。初代町長に太田貴美町長が当選、18人の議員が決定
	4	太田貴美町長初登庁
	5	与謝野町議会初代議長に糸井満雄氏
	5	与謝野町消防団結団式（初代団長は小池潤一郎氏）
	5	与謝野町体育協会発足（初代体育協会長は井田義之氏）
	5～6	町政懇談会を町内24地区で開催
	7	堀口卓也氏、初代助役に就任
	7	垣中 均氏、初代教育長に就任
	7	第1回与謝野町消防団消防操法大会開催
	8	第19回京都府消防操法大会小型ポンプ操法の部で優勝し、全国大会出場へ
	8	「町の花」「町の木」がそれぞれ「ひまわり」と「椿」に決定
	8	与謝野町として初めて「ひまわり15万本イベント」開催
	8	町道明石香河線改良工事起工
	9	与謝野町合併記念式典開催
	9	第1回よさの大江山登山マラソン大会
	9	加悦小学校屋内運動場耐震補強工事竣工
	9	岩滝小学校普通教室棟耐震補強工事竣工
10	第20回全国消防操法大会小型ポンプ操法の部で出場	
10	第1回YOSANOオータムフェスティバル開催	
10	与謝野町合併記念「ふるさと自慢うた自慢」（NHK公開収録）を開催	
10～11	アベリスツイス交流事業として初めて高校生派遣を実施	
12	岩屋川線道路改良工事起工	
2007 (H19)	1	与謝野町消防団出初式初開催
	1	与謝野町成人式初開催
	3	与謝野町防災訓練初開催
	3	与謝野町合併一周年記念事業を開催し、「与謝野町歌」披露
	3	与謝野町優良産品初認定（34業者・66品目）
	3	野田川保健センターを民間団体が運営する福祉施設への用途変更のため閉鎖
	3	男山公民館新築工事竣工
	3	加悦中学校耐震診断完了
	3	橋立中学校耐震診断完了
	3	「非核・平和の町」宣言
	4	町税の集合徴収廃止、町府民税（普通徴収）及び固定資産税の納期変更
	4	与謝野町観光協会発足（初代会長は青木順一氏）
	5	青田橋線道路改良工事竣工
	5	冷凍米飯加工施設増設工事竣工
	7	与謝野自慢初開催
	7	与謝野町消防団町長査閲初開催
	7	加悦谷高校生徒と町長との対話授業初開催
	8	丹後天橋立大江山国定公園新規指定・若狭湾国定公園拡大記念式典
	8	勤労者総合福祉センター空調設備改修工事竣工
	8	与謝野町行政改革推進委員会が与謝野町行政改革大綱を答申
	9	与謝野町行政改革大綱策定
	9	天橋立世界遺産登録を目指し、文化庁に申請（京都府、宮津市、伊根町、与謝野町）
	9	与謝野町小学生陸上記録会を初開催
	10～11	アベリスツイス交流事業として与謝野アベリスツイス友好協会により初めてアベリスツイスの高校生を受け入れ
11	宮津中継局で地上デジタル試験放送開始	
11	加悦町・岩滝町・野田川町商工会合併契約調印式	
11	山田小学校屋内運動場耐震補強工事竣工	
11	岩滝小学校普通教室棟他耐震補強工事竣工	
12	学校給食に京の豆っこ米の使用を開始	
12	総合計画審議会が第1次与謝野町総合計画を答申	
12	第1次与謝野町総合計画策定	
12	「天橋立を世界遺産にする会」発足	
12	加悦小学校教室棟耐震補強工事竣工	
12	三河内小学校屋内運動場耐震補強工事竣工	
12	石川小学校屋内運動場耐震補強工事竣工	
2008 (H20)	1	与謝野町町民憲章制定
	1	町有線テレビでデジタル放送を開始

西暦	月	主な出来事
		2 与謝野町男女共同参画推進委員会が男女の和づくりプラン（与謝野町男女共同参画計画）を答申 2 男女の和づくりプラン（与謝野町男女共同参画計画）策定 2 与謝野町町勢要覧発行 2 資源ごみストックヤード新築工事竣工 3 北近畿タンゴ鉄道野田川駅東口、自転車置き場供用開始 3 与謝野町加悦伝統的建造物群保存地区町並み保存活用基本計画策定 3 加悦保育園、岩滝・市場・山田保育所耐震診断調査完了 3 大道地区児童公園新設工事竣工 3 野田川保健センター改修工事竣工 3 農畜産物集出荷貯蔵施設新築工事竣工 3 下水道整備完了（男山区、幾地区） 4 後期高齢者医療制度開始 4 加悦町・岩滝町・野田川町商工会が合併し、与謝野町商工会が発足 4 北近畿タンゴ鉄道野田川駅に旧国鉄「丹後山田駅」資料室完成 4 建築物耐震改修促進計画・地震防災マップ策定 5 与謝野町議会第2代議長に森本敏軌氏 6 与謝野町文化財保存活用基本計画策定 6 与謝野町社会教育基本計画策定 6 厚生会館解体工事竣工 7 与謝野町歴史シンポジウム「与謝野、その歴史に日本の起源を探る」開催 7 農業用水路ゾブ川改良工事起工 9 石川小学校校舎耐震補強工事竣工 10 第1回与謝野町駅伝競走大会開催 10 ACCU国際教育交流事業 中国教職員招へいプログラム受入れ 10 市場小学校屋内運動場耐震補強工事竣工 10 江陽中学校屋内運動場耐震補強工事竣工 11 京都府が天橋立周辺地域景観まちづくり計画、景観形成ガイドラインを策定 11 林道下谷線改良工事竣工 12 加悦土地改良区が29年の歴史に終止符
2009 (H21)		1 岩滝幼稚園園歌が完成 1 石川上山田線道路改良工事起工 2 バイオディーゼル燃料給油施設整備工事竣工 3 与謝野町地域情報通信基盤整備工事起工 3 加悦フェローラインバス路線が廃止となり、加悦バス75年の歴史に幕 3 コミュニティバスひまわり（町営バス）運行開始 3 与謝野町観光振興ビジョン策定委員会が与謝野町観光振興ビジョンを答申 3 与謝野町観光振興ビジョン策定 3 与謝野町地域情報化計画を策定 4 第1次与謝野町交通安全計画策定 5 暴力団員による町営住宅等の使用制限に関する協定を宮津警察署と締結 与謝野町教育・保育環境検討委員会が教育・保育環境のあり方に関する提言書を町長へ提 7 与謝野町消防団団長点検初開催 7 与謝野晶子短歌文学賞与謝野町大会開催 7～8 「有線テレビ拡張事業」住民説明会を町内24地区で開催 8 京都地方税機構設立 8 住宅新築改修等補助金助成制度開始 8 台風9号、一部地域で住民に避難勧告 9 消防防災フェア2009 ～来れ未来の消防団員～ 開催 町内で福祉施設を運営する社会福祉法人・NPO法人と「災害発生時における福祉避難所の設置運営に関する協定」締結 10 市場小学校校舎耐震補強工事竣工 10 三河内小学校校舎耐震補強工事竣工 10 山田小学校校舎耐震補強工事竣工 10 共に育む命の里事業 滝・金屋地区農業用施設改良事業着手 11 京都府農林水産フェスティバル2009の「京都府環境にやさしい農業推進コンクール」において与謝野町が全国農業協働組合連合会京都府本部長賞受賞 11 加悦地域公民館図書室移転工事竣工 12 加悦保育園耐震補強工事竣工 12 岩滝会館解体工事竣工 12 図書館加悦分室加悦地域公民館1階へ移転 12 下水道整備完了（下山田区）
2010 (H22)		2 平成21年産米の食味ランキングで丹後産コシヒカリが西日本で唯一3年連続特Aに 2 太田町長第1回全国女性町長サミットに参加 2 消防団加悦第2分団車庫詰所完成

西暦	月	主な出来事
		<p>2 四辻地区公民館増築他改修工事竣工</p> <p>2 旧野田川最終処分場焼却炉解体撤去工事竣工</p> <p>2 環境保全型農業推進コンクールで与謝野町の自然循環農業が評価され、優秀賞を受賞</p> <p>3 スウィンドン市・与謝野町教育委員会エリアリンクヴィジットプログラム受入れ</p> <p>3 学校ICT環境整備工事竣工</p> <p>3 与謝野町産業振興ビジョン策定委員会が与謝野町産業振興ビジョンを答申</p> <p>3 与謝野町産業振興ビジョン策定</p> <p>3 上鉢屋敷水路改良工事竣工</p> <p>3 浜町雨水調整池放流ポンプ設置工事竣工</p> <p>3 都市機能用地・都市公園進入路整備工事竣工</p> <p>3 旧野田川処分場保全工事竣工</p> <p>3 林道大田和線改良工事竣工</p> <p>3 災害に強い森づくり事業治山工事（四辻地区防主ヶ谷）竣工</p> <p>3 下水道整備完了（明石区、石田区）</p> <p>3 農業集落排水温江地区供用開始</p> <p>4 京都地方税機構徴収業務の本格開始</p> <p>4 水道事業（岩滝地域）水道料金値上げ</p> <p>4 岩滝・野田川地域で有線テレビ運用開始</p> <p>4 与謝野町長選挙で太田貴美氏が無投票再選され、太田町政2期目が始動</p> <p>4 与謝野町議会議員選挙が執行され、18人が決定</p> <p>4 与謝野町議会第3代議長に井田義之氏</p> <p>4 京都府・兵庫県・鳥取県によるドクターヘリ共同運行開始</p> <p>5 与謝野町有線テレビ拡張事業完成記念式典</p> <p>5 気象警報・注意報が市町村ごとに発表となる</p> <p>6 与謝野町加悦伝統的建造物群保存地区防災計画策定協議会発足</p> <p>6 平和通街路整備工事竣工</p> <p>6 阿蘇シーサイドパーク歩道橋整備工事竣工</p> <p>9 与謝野町で知事と和い和いミーティング初開催</p> <p>9 「与謝野町教育委員会と京都府警察本部との間の児童生徒の健全育成に係る相互連絡に関する協定書」締結</p> <p>10 子育て支援センター（加悦地域）開設</p> <p>10 デジタル防災行政無線システム整備工事起工</p> <p>10 「与謝蕪村シンポジウム」開催</p> <p>10 国民文化祭プレ俳句大会「第15回江山文庫俳句大賞」、「平成Buson大募集！」開催</p> <p>10 岩屋小学校校舎耐震補強工事竣工</p> <p>10 下水道整備完了（上山田区）</p> <p>11 「与謝野町が締結する契約等からの暴力団等を排除するために必要な措置に関する合意書」を宮津警察署と締結</p> <p>11 大江山運動公園テニスコート改修工事竣工</p> <p>12 二本松橋架替工事起工</p> <p>12 クアハウス岩滝環境対策工事竣工</p> <p>12 橋立中学校屋内運動場耐震補強工事竣工</p> <p>12 冷凍米飯加工施設炊飯設備改修工事竣工</p>
2011 (H23)		<p>1 加悦中学校校舎耐力度調査を実施</p> <p>1 ACCU国際教育交流事業 韓国教職員招へいプログラム受入れ</p> <p>3 東日本大震災発生</p> <p>3 鳥取豊岡宮津自動車道宮津与謝道路が開通し、与謝天橋立IC供用開始</p> <p>3 与謝野町地域情報通信基盤整備工事竣工</p> <p>3 西外線道路改良工事竣工</p> <p>3 災害に強い森づくり事業治山工事（四辻地区桜谷）竣工</p> <p>3 冷凍米飯加工施設急速凍結機（フリーザー）改修工事竣工</p> <p>3 適応指導教室「トライアングル」開設</p> <p>3 丹後広域市町村圏事務組合解散</p> <p>3 下水道整備完了（加悦区、後野区、岩屋区）</p> <p>4 全国瞬時警報システム（J-ALERT）整備</p> <p>4 宮津与謝消費生活センターを宮津市・伊根町と共同設置</p> <p>4 与謝野町消防団支援隊（岩滝第1・4分団）発足</p> <p>5 与謝野町庁舎統合住民説明会開催</p> <p>6 岩滝海岸線開通</p> <p>7 地上アナログテレビ放送が終了</p> <p>7 与謝野町優良産品認定業者会発足</p> <p>7 クアハウス岩滝太陽光発電設備等設置工事竣工</p> <p>8 食と健康の拠点施設「リフレかやの里」改修工事竣工</p> <p>8 リフレかやの里農産加工施設新築工事竣工</p> <p>9 農業用水路B線改良工事起工</p>

西暦	月	主な出来事
		<ul style="list-style-type: none"> <li>9 与謝野町教育委員会が「学校等の適正規模適正配置に関する基本方針」を町長に報告</li> <li>9 消防防災フェア2011 ～つなごう 絆 まもろう ぼくらのまち 未来～開催</li> <li>9 寺田線道路改良工事竣工</li> <li>10 リフレかやの里リニューアルオープン</li> <li>10 地域共生型福祉施設整備（造成）工事竣工</li> <li>10 国民文化祭「与謝蕪村顕彰『俳句大会』」開催</li> <li>10 嘉久屋橋側道橋整備工事起工</li> <li>11 合併5周年記念事業「与謝野町岩滝大名行列」・YOSANOオータムフェスティバル同時開催</li> <li>11 道の駅トイレ改修工事竣工</li> <li>12 「まめっこまいちゃん」が町のゆるキャラに決定</li> <li>12 消防団加悦第1分団車庫詰所耐震補強工事竣工</li> <li>12 算所会館改修工事竣工</li> <li>12 橋立中学校校舎耐震補強工事竣工</li> </ul>
2012 (H24)		<ul style="list-style-type: none"> <li>1 宮津与謝広域ごみ処理施設整備推進協議会発足</li> <li>1 与謝野町産業振興会議が（仮称）与謝野町中小企業振興基本条例の制定に向けての提言書を町長へ提出</li> <li>1 第2次与謝野町交通安全計画策定</li> <li>2 下水道整備完了（与謝区、四辻区）</li> <li>2 平成23年産米の食味ランキングで丹後産コシヒカリが特Aに復活</li> <li>3 与謝野町中小企業振興基本条例制定</li> <li>3 与謝野町議会基本条例制定</li> <li>3 下水道整備完了（滝区）</li> <li>4 災害に強い森づくり事業治山工事（明石地区）竣工</li> <li>4 高齢者運転免許証自主返納支援事業スタート</li> <li>4 橋立中学校で給食開始</li> <li>6 野田川衛生プラント既存建物解体撤去及び車庫棟新築工事竣工</li> <li>6～7 町政懇談会の開催形式を変更し、子育て世代との対話を中心とした「すこやか子育てミーティング」として開催。</li> <li>8 下山田出身の木崎良子選手がロンドンオリンピックに女子マラソン日本代表として初出場。野田川わーくばるをはじめ各地で応援イベントが開催。</li> <li>8 宮福線30周年を記念し、KTRファン感謝デーがKTR野田川駅で初開催。</li> <li>8 命の里事業・京都Xキャンプを滝・金屋地区で実施</li> <li>10 野田川第5分団第23回全国消防操法大会（ポンプ車操法の部）出場</li> <li>10 KTRで高齢者片道200円レール事業が開始</li> <li>10 第1回与謝蕪村顕彰与謝野町俳句大会開催</li> <li>11 木崎良子さんを名誉町民として表彰</li> <li>11 庁舎統合検討委員会が与謝野町庁舎統合の検討について答申</li> <li>11 総合計画審議会が第1次与謝野町総合計画後期基本計画を答申</li> </ul>
2013 (H25)		<ul style="list-style-type: none"> <li>1 第1次与謝野町総合計画後期基本計画策定</li> <li>1 地域共生型福祉施設「やすらの里」竣工</li> <li>2 第1回海の京都実践会議で海の京都構想（案）が打ち出される。</li> <li>2 与謝野町立後野地区公民館新築工事竣工</li> <li>2 平成24年産米の食味ランキングで丹後産コシヒカリが2年連続、通算10回目の特Aを獲得</li> <li>3 デジタル防災行政無線システムの整備完了（H22～24年度事業）</li> <li>3 与謝野町立国民健康保険診療所リハビリ棟完成</li> <li>3 与謝野町行政改革推進委員会が第2次与謝野町行政改革大綱を答申</li> <li>3 第2次与謝野町行政改革大綱策定</li> <li>3 三河内梅谷会館竣工</li> <li>3 阿蘇シーサイドパーク竣工</li> <li>3 岩屋簡易水道施設整備事業（岩屋浄水場改良）完成</li> <li>3 加悦上水道施設整備事業（新加悦浄水場、加悦中継ポンプ場、新加悦配水池）完成</li> <li>3 加悦上水道施設整備事業（香河浄水場改良）完成</li> </ul>