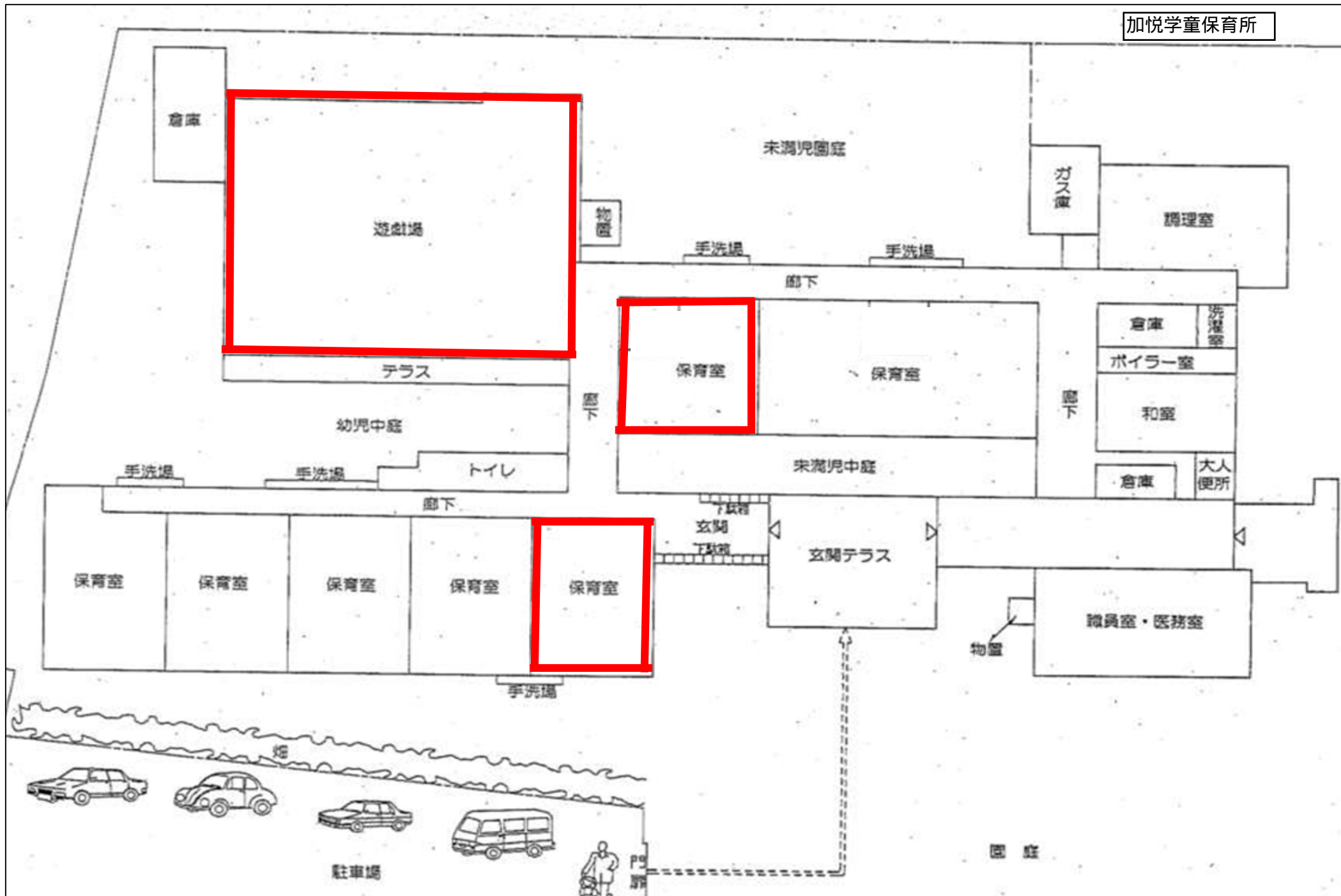
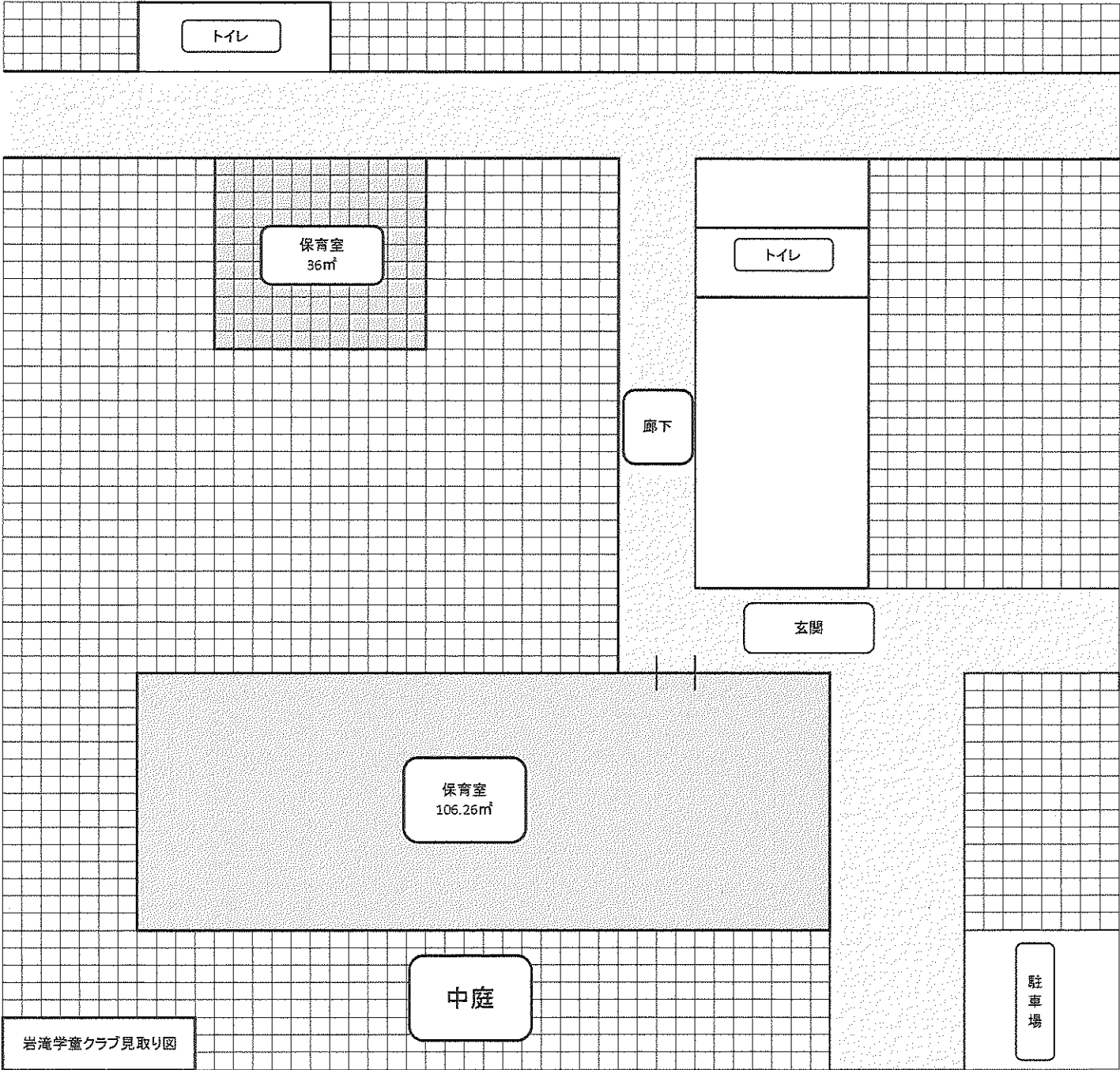


参考資料 1：学童保育所配置（案）





岩滝学童クラブ見取り図

:専用スペース

屋外

台所

手洗

玄関 土間コンクリート

廊下

保育室
11畳
18.15㎡

プレールーム
24畳 26.4㎡

土間
未使用

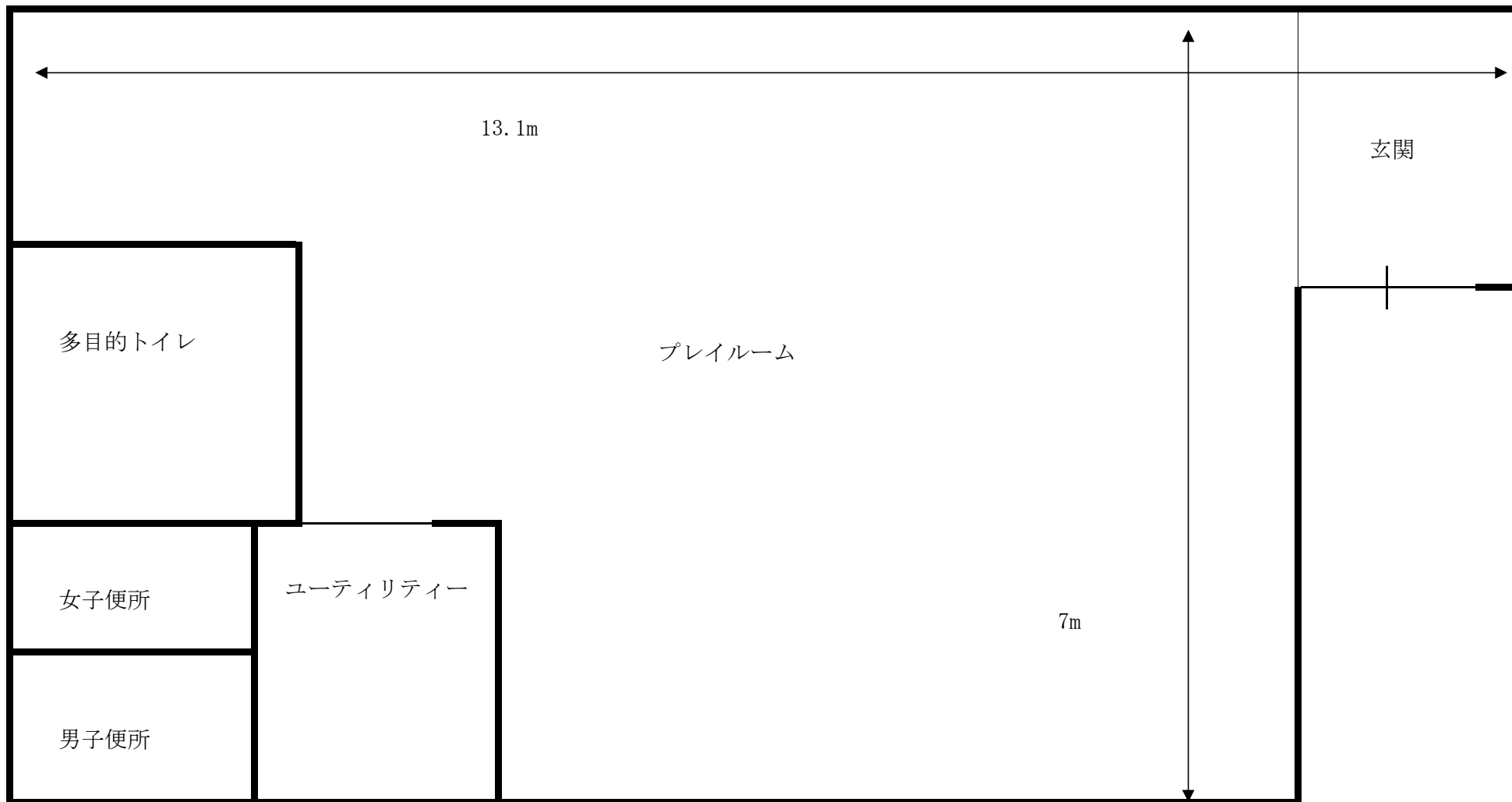
駐車場

廊

保育室
6畳

押入

押入れ



13.1m

多目的トイレ

プレイルーム

玄関

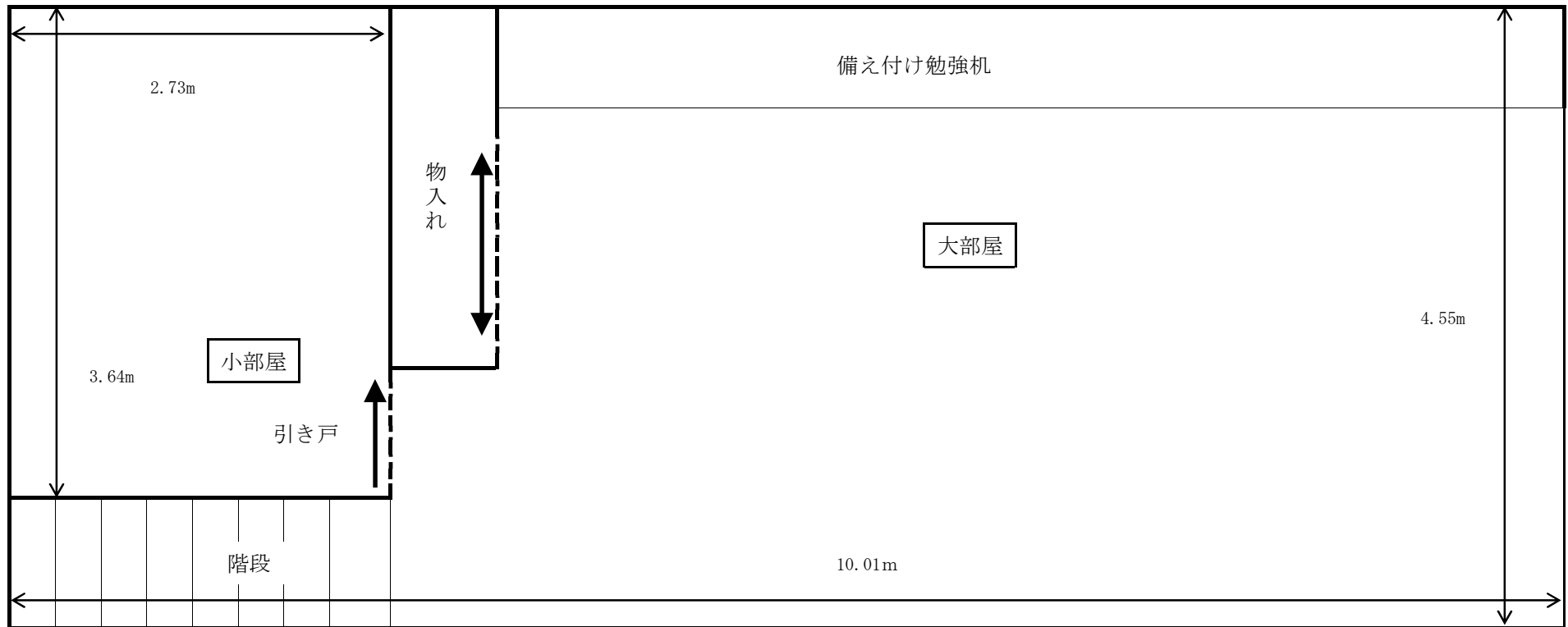
女子便所

ユーティリティー

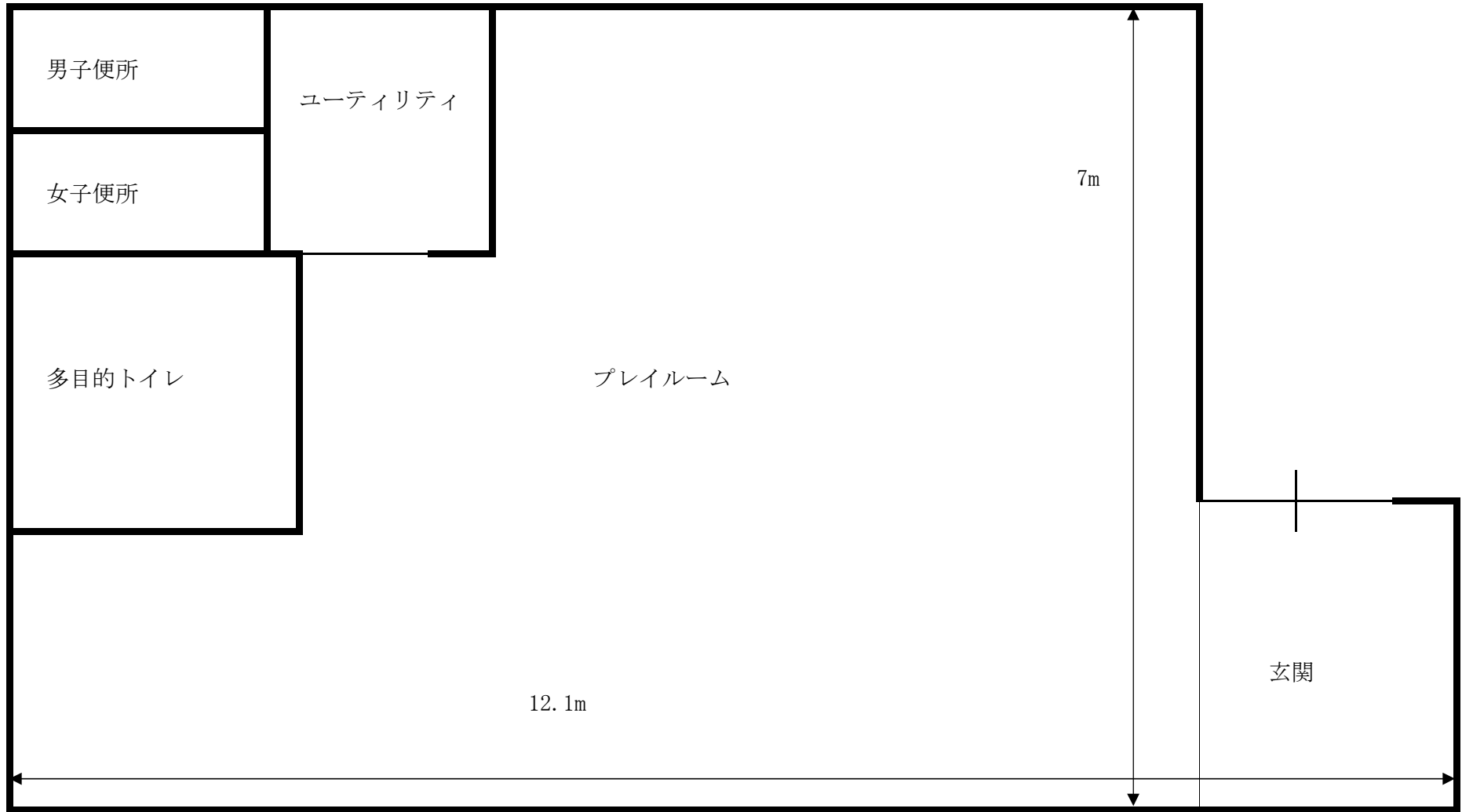
7m

男子便所

ジェイズキッズステーションの見取り図



※保育室は2階となる、玄関・トイレ・給湯設備等は1階となる



:専用スペース

