

物 件 調 書

[illegible]

※物件調査は、借受人が物件の概要を把握するための資料です。必ず、借受人ご自身で、現地及び諸規制について調査確認を行ってください。

貸借範囲



美化活動実施範囲



No. 1



No. 2



No. 3



No. 4



No. 5



写真

注意：消耗品については、移動を予定しています。

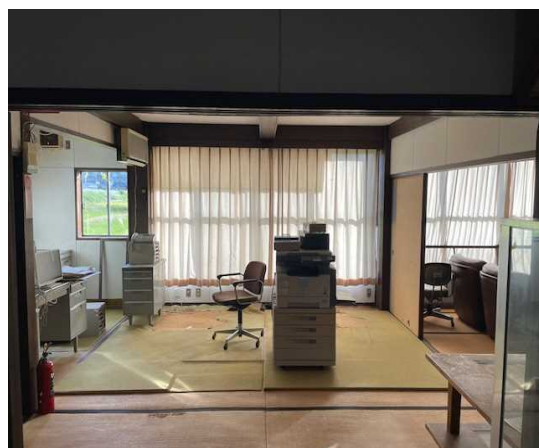
設備器具、町備品等の用途については、契約者との相談になります。

原則、現状有姿での引き渡しになります。

全景



1 階事務所



1 階応接室



1 階ロビー



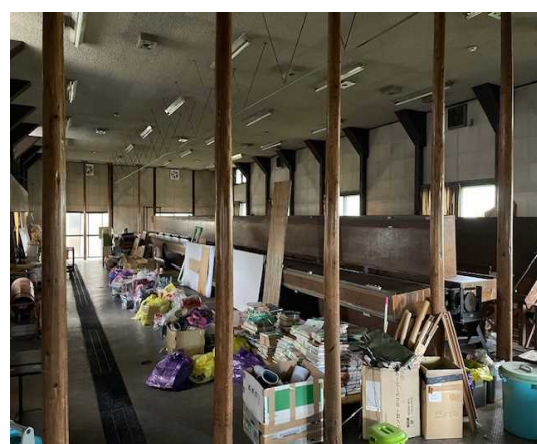
1 階枠場室



1 階実験室



1 階引染室



2 階



配電盤（全齢人工飼料試験室裏）



配電盤（施設内）



自動火災報知設備



※消防設備点検が必要になります。消防設備としてはこの他に消火器が10器設置されていますので併せて点検が必要です。

水道メーター（施設横の旧技能訓練センター裏）



防火水槽

