

地域計画

| | |
|-------------------|--------------------|
| 策定年月日 | 令和 7年 3月18日 |
| 更新年月日 | 令和 8年 2月25日 () |
| 目標年度 | 令和14年度 |
| 市町村名 (市町村コード) | 与謝野町 (264652) |
| 地域名 (地域内農業集落名) | 温江 (温江区) |

注:「地域名」欄には、協議の場が設けられた区域を記載し、農林業センサスの農業集落名を記載してください。

1 地域における農業の将来の在り方

(1) 地域計画の区域の状況

| | |
|--------------------------------------|---------|
| 区域内の農用地等面積(農業上の利用が行われる農用地等の区域) | 68.4 ha |
| ① 農業振興地域のうち農用地区域内の農地面積 | 68.4 ha |
| ② 田の面積 | 68.2 ha |
| ③ 畑の面積(果樹、茶等を含む) | 0.2 ha |
| ④ 区域内において、規模縮小などの意向のある農地面積の合計 | 18.1 ha |
| ⑤ 区域内において、今後農業を担う者が引き受ける意向のある農地面積の合計 | 17 ha |
| (参考)区域内における75才以上の農業者の農地面積の合計 | 7.2 ha |
| うち後継者不在の農業者の農地面積の合計 | 4.4 ha |
| (備考) | |

- 注1:①については、農業振興地域担当部局と調整の上、記載してください。
 2:②及び③については、農業委員会の農地台帳の面積(現況地目)に基づき記載してください。
 3:④については、規模縮小又は離農の意向のある農地面積を記載してください。
 4:⑤については、区域内に特定することができない場合には、引き受ける意向のあるすべての農地面積を記載の上、備考欄にその旨記載してください。
 5:(参考)の区域内における75才以上の農業者の農地面積等については、できる限り記載するように努めてください。
 6:「区域内の農用地等面積」に遊休農地が含まれている場合には、備考欄にその面積を記載してください。

(2) 地域農業の現状及び課題

温江区内は、中山間地域であり、鳥獣被害・草刈り・耕作者の高齢化等もあり、耕作するには条件が悪い地域である。しかし、世界でも珍しい蛇紋岩帯の地域であり、昔からお米がおいしいと言われている。今後、やり方を工夫すれば、特徴ある・魅力ある農業ができる可能性を秘めている。
 課題としては①担い手の不足や高齢化。②山際で土地不整地が多く、耕作するには条件が悪い。

(3) 地域における農業の将来の在り方(作物の生産や栽培方法については、必須記載事項)

虫本地区は、新たな共同体によって約2町の農地を引き受け耕作する計画が進行中である。そのうち、西谷団地については、かや山の家と連携し、棚田(水稻)としての景観を守っていく。また、その他の地区においても新たな共同体としての担い手を検討中であるが、全ての農地を耕作するのではなく、保全管理(草刈り、荒起し)や多彩な粗放的利用で無理ない方法を目指す。特徴ある農業として環境保全型農業の一つである、京の豆っこ米の生産拡大に取り組む。また、生活排水が入らない農地において、環境保全型農業に取り組みたい。

2 農業の将来の在り方に向けた農用地の効率的かつ総合的な利用に関する目標

| | | | |
|---|--------|-------------|--------|
| (1)農用地の効率的かつ総合的な利用に関する方針 | | | |
| 農地中間管理機構への貸付けを進めるとともに、担い手への農地の集積・集約化を進める。 | | | |
| (2)担い手(効率的かつ安定的な経営を営む者)に対する農用地の集積に関する目標 | | | |
| 現状の集積率 | 37.3 % | 将来の目標とする集積率 | 50.3 % |
| (3)農用地の集団化(集約化)に関する目標 | | | |
| 虫本地区において約2町を1箇所計画する。 | | | |

3 農業者及び区域内の関係者が2の目標を達成するためとるべき必要な措置

| |
|---|
| (1)農用地の集積、集団化の取組 |
| 現在の担い手(専業農家や地域内外の共同体)及び新たに設立する共同体を中心に、集積・集約化を進めて省力化を図る。 |
| (2)農地中間管理機構の活用方法 |
| 現在の耕作地を農地中間管理機構に貸付け、所有者の貸付け意向に配慮しながら、担い手へ段階的に集約する。 |
| (3)基盤整備事業への取組 |
| 担い手への農地の集約・集積を目的とした基盤整備及び草刈り作業の機械化(トラクター・バックホー・ラジコン草刈り機により草刈り作業ができるようにする。) |
| (4)多様な経営体の確保・育成の取組 |
| 地域内外から就農者を募る。特に地域内においては、新たな人材による担い手・小規模な共同体の育成を目指す。 |
| (5)農業協同組合等の農業支援サービス事業者等への農作業委託の取組 |
| 作業の効率化が期待できる田植え、肥料散布(豆っこ肥料散布)、稲刈り、防除作業(ドローン)は、担い手や共同体に委託できる体制を進める。また、大豆栽培の団地化に取り組む。 |

以下任意記載事項(地域の実情に応じて、必要な事項を選択し、取組内容を記載してください)

| | | | | |
|---|---|---|-----------------------------------|--|
| <input checked="" type="checkbox"/> ①鳥獣被害防止対策 | <input checked="" type="checkbox"/> ②有機・減農薬・減肥料 | <input checked="" type="checkbox"/> ③スマート農業 | <input type="checkbox"/> ④畑地化・輸出等 | <input type="checkbox"/> ⑤果樹等 |
| <input type="checkbox"/> ⑥燃料・資源作物等 | <input checked="" type="checkbox"/> ⑦保全・管理等 | <input checked="" type="checkbox"/> ⑧農業用施設 | <input type="checkbox"/> ⑨耕畜連携等 | <input checked="" type="checkbox"/> ⑩その他 |

【選択した上記の取組内容】

①温江猟友会と連携しながら、現在の地域住民による獣害フェンスの点検・修理の体制を維持して、温江地域全体で取り組んでいく。
 ②特徴ある農業として環境保全型農業の一つである京の豆っこ米の生産拡大に取り組む。また、生活排水が入らない農地において、環境保全型農業に取り組む。
 ③環境変化に伴う病気・害虫被害の対策としてドローンを利用。農作業の一番の重労働で、作業時間のかかる草刈り作業において、リモコン式草刈り機を導入し作業の軽減化を図り、農業者だけでなく多様な人材による草刈り作業の体制を作る。
 ⑦①・③にからみ温江地域全体で環境整備に取り組む。虫本地区において山の家を中心とした観光と農業体験を行い景観を守る。
 ⑧担い手の営農や農業を担う者の利用状況等を考慮のうえ農道、水路、井堰、出荷・調整施設を整備(維持管理)する。また、農業用施設の集約化を進める。
 ⑨温江村づくり委員会運営による「あつえ彩葉館」において、温江産農産物の販売と六次産業化への取組を行う。

4 地域内の農業を担う者一覧(目標地図に位置付ける者)

| 属性 | 農業を担う者 (氏名・名称) | 現状 | | | 10年後 (目標年度:令和14年度) | | | | |
|----------------|-------------------|-------|----------|--------|-----------------------|----------|--------|----------|----|
| | | 経営作目等 | 経営面積 | 作業受託面積 | 経営作目等 | 経営面積 | 作業受託面積 | 目標地図上の表示 | 備考 |
| 別紙1のとおり | | | | | | | | | |
| 計 | 51経営体 | | 63.94 ha | 0 ha | | 62.29 ha | 0 ha | | |

注1:「属性」欄には、認定農業は「認農」、認定新規就農者は「認就」、法人化を行うことが確実であると市町村が判断する集落営農は「集」、基本構想水準到達者は「到達」、農業協同組合は「農協」、農業支援サービス事業者(農協を除く)は「サ」、上記に該当しない農用地等を継続的に利用する者は「利用者」の属性を記載してください。
 2:「経営面積」「作業受託面積」欄には、地域計画の対象地域内における農業を担う者の経営面積、作業受託面積を記載してください。
 3:農業を担う者に位置付ける場合は、できる限りその者から同意を得ていること。
 4:作業受託面積には、基幹3作業の実面積を記載してください。なお特定農作業受託面積は、作業受託面積に含めず、経営面積に含めてください。
 5:備考欄には、農業を担う者として位置付けられた者に不測の事態に備えて、代わりに利用する者を記載するよう努めてください。

5 農業支援サービス事業者一覧(任意記載事項)

| 番号 | 事業体名 (氏名・名称) | 作業内容 | 対象品目 |
|------------------|-----------------|------|------|
| <h1>別紙2のとおり</h1> | | | |

6 目標地図(別添のとおり)

7 基盤法第22条の3(地域計画に係る提案の特例)を活用する場合には、以下を記載してください。

| 農用地所有者等数(人) | うち計画同意者数(人・%) |
|-------------|---------------|
| | |

注1:「農用地所有者等」欄には、区域内の農用地等の所有者、賃借人等の使用収益権者の数を記載してください。

注2:「うち計画同意者数」欄には、同意者数を記載してください。

注3:提案する地区の対象となる範囲を目標地図に明記してください。

(留意事項)

農業を担う者を位置付ける際、これらの者の氏名が含まれた地域計画について、法令に基づく手続として、本人の同意なく、関係者の意見聴取や、地域計画の案の縦覧、地域計画の公告を行うことができますが、個人情報保有に当たっては、利用目的をできる限り特定し、本人から直接書面に記録された個人情報を取得するときは、あらかじめ、本人に対し、その利用目的を明示してください。

また、市町村の公報への掲載等とは別に、インターネットの利用により関係者以外の不特定多数に対して情報を提供する場合は、氏名を削除するなど配慮してください。

必要に応じて区域内の農用地の一覧を参考として添付してください。

4 地域内の農業を担う者一覧(目標地図に位置付ける者)

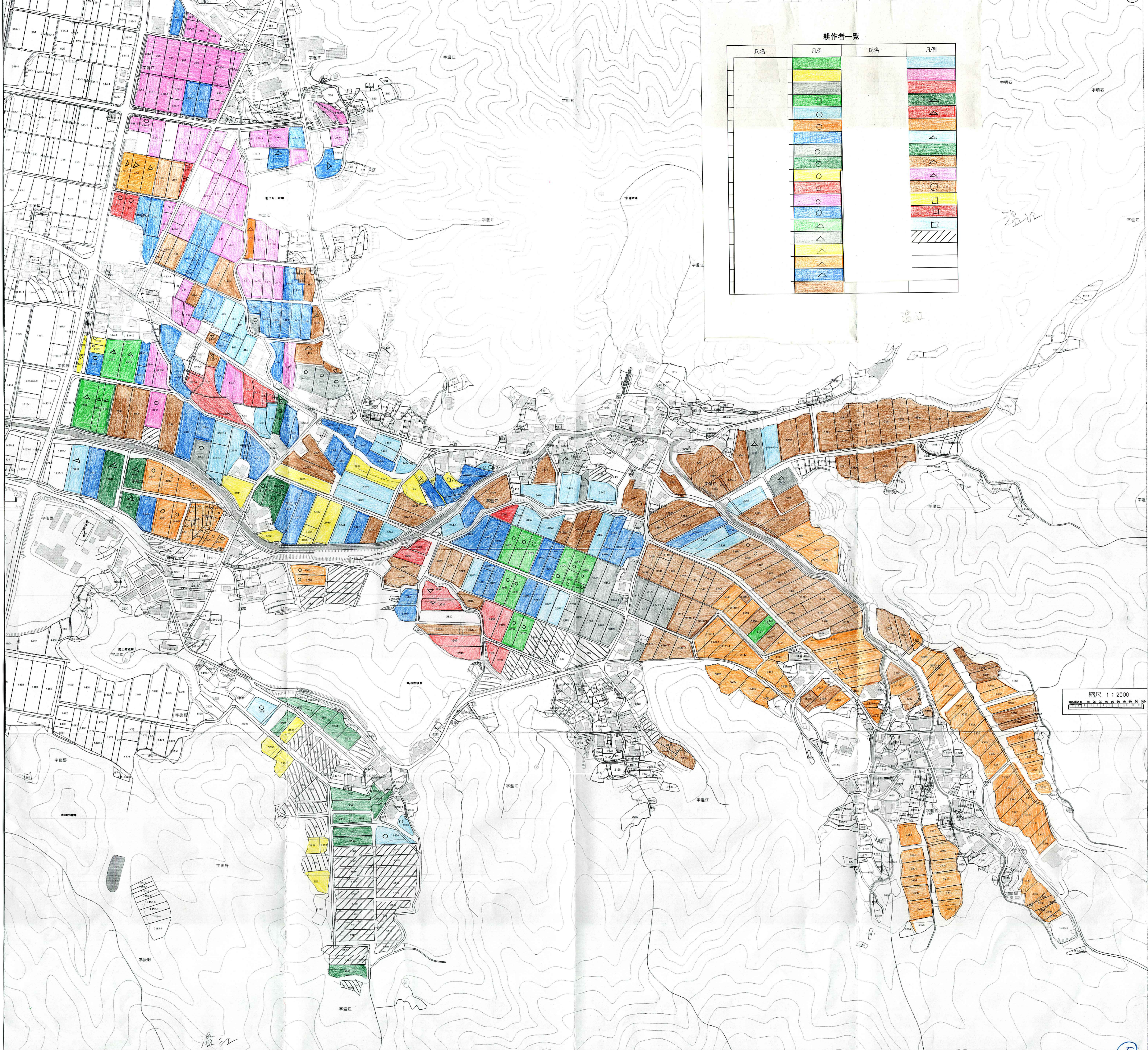
| | 属性 | 農業を担う者 (氏名・名称) | 現状 | | | 10年後 (目標年度:令和 14 年度) | | | | |
|----|-----|-------------------|---------|---------|------------|-------------------------|---------|------------|--------------|----|
| | | | 経営作目等 | 経営面積 | 作業受託 面積 | 経営作目等 | 経営面積 | 作業受託 面積 | 目標地図上 の表示 | 備考 |
| 1 | 利用者 | 1 | 水稲 | 1.1 ha | ha | 水稲 | 1 ha | ha | | |
| 2 | 利用者 | 2 | 水稲 | 0.1 ha | ha | | 0 ha | ha | | |
| 3 | 利用者 | 3 | 水稲 | 0.7 ha | ha | | 0 ha | ha | | |
| 4 | 利用者 | 4 | 水稲 | 0.8 ha | ha | 水稲 | 1 ha | ha | | |
| 5 | 利用者 | 5 | 水稲 | 1.1 ha | ha | 水稲 | 1 ha | ha | | |
| 6 | 利用者 | 6 | 水稲 | 0.7 ha | ha | | 0 ha | ha | | |
| 7 | 利用者 | 7 | 水稲 | 0.2 ha | ha | | 0 ha | ha | | |
| 8 | 利用者 | 8 | 水稲 | 0.1 ha | ha | | 0 ha | ha | | |
| 9 | 利用者 | 9 | 水稲 | 1.6 ha | ha | | 0 ha | ha | | |
| 10 | 利用者 | 10 | 水稲 | 0.2 ha | ha | | 0 ha | ha | | |
| 11 | 利用者 | 11 | 水稲 | 0.4 ha | ha | 水稲 | 1 ha | ha | | |
| 12 | 利用者 | 12 | 水稲 | 1.3 ha | ha | 水稲 | 1 ha | ha | | |
| 13 | 利用者 | 13 | 水稲 | 0.1 ha | ha | | 0 ha | ha | | |
| 14 | 利用者 | 14 | 水稲 | 0.8 ha | ha | 水稲 | 0 ha | ha | | |
| 15 | 利用者 | 15 | 水稲 | 0.2 ha | ha | 水稲 | 0.5 ha | ha | | |
| 16 | 利用者 | 16 | 水稲 | 1.2 ha | ha | | 0 ha | ha | | |
| 17 | 利用者 | 17 | 水稲 | 1.4 ha | ha | 水稲 | 1.35 ha | ha | | |
| 18 | 認農 | 18 | 水稲 | 7.4 ha | ha | 水稲 | 12 ha | ha | | |
| 19 | 利用者 | 19 | 水稲 | 0.5 ha | ha | 水稲 | 0.5 ha | ha | | |
| 20 | 利用者 | 20 | 水稲 | 0.5 ha | ha | 水稲 | 0 ha | ha | | |
| 21 | 利用者 | 21 | 水稲 | 0.4 ha | ha | | 0 ha | ha | | |
| 22 | 利用者 | 22 | 水稲 | 0.4 ha | ha | | 0 ha | ha | | |
| 23 | 利用者 | 23 | 水稲 | 0.4 ha | ha | 水稲 | 0.5 ha | ha | | |
| 24 | 利用者 | 24 | 水稲 | 0.2 ha | ha | 水稲 | 0.5 ha | ha | | |
| 25 | 利用者 | 25 | 水稲 | 0.4 ha | ha | 水稲 | 0.5 ha | ha | | |
| 26 | 利用者 | 26 | 水稲 | 0.1 ha | ha | 水稲 | 1 ha | ha | | |
| 27 | 利用者 | 27 | 水稲 | 1.2 ha | ha | 水稲 | 1.2 ha | ha | | |
| 28 | 認農 | 28 | 水稲 | 1.5 ha | ha | 施設園芸 | 0.5 ha | ha | | |
| 29 | 利用者 | 29 | 水稲 | 0 ha | ha | | 0 ha | ha | | |
| 30 | 利用者 | 30 | 水稲 | 1 ha | ha | | 0 ha | ha | | |
| 31 | 利用者 | 31 | 水稲 | 0.1 ha | ha | | 0 ha | ha | | |
| 32 | 利用者 | 32 | 水稲 | 0.5 ha | ha | 水稲 | 1 ha | ha | | |
| 33 | 利用者 | 33 | 水稲 | 0.1 ha | ha | | 0 ha | ha | | |
| 34 | 利用者 | 34 | 水稲 | 0.3 ha | ha | 水稲 | 0.5 ha | ha | | |
| 35 | 利用者 | 35 | 水稲 | 0.2 ha | ha | | 0 ha | ha | | |
| 36 | 認農 | 36 | 水稲・施設園芸 | 13.9 ha | ha | 水稲・施設園芸 | 18 ha | ha | | |
| 37 | 利用者 | 37 | 水稲・施設園芸 | 11.7 ha | ha | 水稲・施設園芸 | 6 ha | ha | | |
| 38 | 利用者 | 38 | 水稲 | 1.1 ha | ha | | 0 ha | ha | | |
| 39 | 利用者 | 39 | 水稲 | 6 ha | ha | 水稲 | 6 ha | ha | | |
| 40 | 利用者 | 40 | 水稲 | 1.5 ha | ha | 水稲 | 1.5 ha | ha | | |
| 41 | 認農 | 41 | 水稲 | 0.6 ha | ha | 水稲 | 0.6 ha | ha | | |
| 42 | 利用者 | 42 | 水稲 | 0.3 ha | ha | 水稲 | 0.3 ha | ha | | |
| 43 | 利用者 | 43 | 水稲 | 0.3 ha | ha | | 0 ha | ha | | |
| 44 | 利用者 | 44 | 水稲 | 0.5 ha | ha | | 0 ha | ha | | |
| 45 | 利用者 | 45 | ホップ | 0.1 ha | ha | ホップ | 0.1 ha | ha | | |
| 46 | 利用者 | 46 | 水稲 | 0 ha | ha | 水稲 | 2 ha | ha | | |
| 47 | 利用者 | 47 | 水稲 | 0.24 ha | ha | 水稲 | 0.24 ha | ha | | |
| 48 | 利用者 | 48 | 水稲 | 0 ha | ha | 水稲 | 1.5 ha | ha | | |
| 49 | 利用者 | 49 | 水稲 | 0 ha | ha | 水稲 | 0.5 ha | ha | | |
| 50 | 利用者 | 50 | 水稲 | 0.5 ha | ha | 水稲 | 0 ha | ha | | |
| 51 | 利用者 | 51 | 施設園芸 | 0 ha | ha | 施設園芸 | 0.5 ha | ha | | |
| 52 | | | | ha | ha | | ha | ha | | |
| 53 | | | | ha | ha | | ha | ha | | |
| 54 | | | | ha | ha | | ha | ha | | |
| 55 | | | | ha | ha | | ha | ha | | |
| 56 | | | | ha | ha | | ha | ha | | |
| 57 | | | | ha | ha | | ha | ha | | |
| 58 | | | | ha | ha | | ha | ha | | |
| 59 | | | | ha | ha | | ha | ha | | |
| 60 | | | | ha | ha | | ha | ha | | |
| 61 | | | | ha | ha | | ha | ha | | |
| 62 | | | | ha | ha | | ha | ha | | |
| 63 | | | | ha | ha | | ha | ha | | |

5 農業支援サービス事業者一覧(任意記載事項)

| 番号 | 事業体名 (氏名・名称) | 作業内容 | 対象品目 |
|----|-----------------|------------------|------|
| 1 | 1 | 田植え・稲刈り | |
| 2 | 2 | 稲刈り | |
| 3 | 3 | 豆っこ肥料散布 | |
| 4 | 4 | ドローン作業による肥料・農薬散布 | |
| 5 | 5 | 大豆団地化 | |
| 6 | 6 | 景観維持・ジビエ | |
| 7 | 7 | 野菜販売・六次産業 | |
| 8 | | | |
| 9 | | | |
| 10 | | | |
| 11 | | | |
| 12 | | | |
| 13 | | | |
| 14 | | | |
| 15 | | | |
| 16 | | | |
| 17 | | | |
| 18 | | | |
| 19 | | | |
| 20 | | | |
| 21 | | | |
| 22 | | | |
| 23 | | | |
| 24 | | | |
| 25 | | | |
| 26 | | | |
| 27 | | | |
| 28 | | | |
| 29 | | | |
| 30 | | | |
| 31 | | | |
| 32 | | | |
| 33 | | | |
| 34 | | | |
| 35 | | | |
| 36 | | | |
| 37 | | | |
| 38 | | | |
| 39 | | | |
| 40 | | | |
| 41 | | | |
| 42 | | | |
| 43 | | | |
| 44 | | | |
| 45 | | | |
| 46 | | | |
| 47 | | | |
| 48 | | | |
| 49 | | | |
| 50 | | | |

耕作者一覽

| 氏名 | 凡例 | 氏名 | 凡例 |
|----|----|----|----|
| | | | |
| | | | |
| | | | |
| | | | |
| | | | |
| | | | |
| | | | |
| | | | |
| | | | |
| | | | |
| | | | |
| | | | |
| | | | |
| | | | |
| | | | |
| | | | |



縮尺 1:2500