

地域計画

策定年月日	令和 7年 3月18日
更新年月日	令和 7年12月15日 ()
目標年度	令和14年度
市町村名 (市町村コード)	与謝野町 (264652)
地域名 (地域内農業集落名)	与謝 (与謝区)

注:「地域名」欄には、協議の場が設けられた区域を記載し、農林業センサスの農業集落名を記載してください。

1 地域における農業の将来の在り方

(1) 地域計画の区域の状況

区域内の農用地等面積(農業上の利用が行われる農用地等の区域)	69.4 ha
① 農業振興地域のうち農用地区域内の農地面積	61.8 ha
② 田の面積	60.7 ha
③ 畑の面積(果樹、茶等を含む)	1.1 ha
④ 区域内において、規模縮小などの意向のある農地面積の合計	2.1 ha
⑤ 区域内において、今後農業を担う者が引き受ける意向のある農地面積の合計	1.3 ha
(参考)区域内における65才以上の農業者の農地面積の合計	47.4 ha
うち後継者不在の農業者の農地面積の合計	8.3 ha
(備考)	

- 注1:①については、農業振興地域担当部局と調整の上、記載してください。
 2:②及び③については、農業委員会の農地台帳の面積(現況地目)に基づき記載してください。
 3:④については、規模縮小又は離農の意向のある農地面積を記載してください。
 4:⑤については、区域内に特定することができない場合には、引き受ける意向のあるすべての農地面積を記載の上、備考欄にその旨記載してください。
 5:(参考)の区域内における65才以上の農業者の農地面積等については、できる限り記載するように努めてください。
 6:「区域内の農用地等面積」に遊休農地が含まれている場合には、備考欄にその面積を記載してください。

(2) 地域農業の現状及び課題

- ・現在の農業者の平均年齢は73歳に達しており若年層の従事者は少数である。特にニツ岩地区では80歳前後の農業者が多く、離農後の農地管理が喫緊の課題である。
- ・今後、認定農業者等が引受ける意向のある農地面積よりも、後継者不在の農業者の農地面積が峠地区以外に見込まれ、新たな農地の受け手の確保が必要。
- ・地域の活性化を図るため新たな作物の導入や豆っ子米など有機農業への取組みが必要。
- ・「与謝ファーム」などの中心的な担い手も高齢化しており、次世代の体制構築が必要。
- ・有機農業(豆っ子米)の推進において、豆っこ肥料の供給不足が課題となっている。

(3) 地域における農業の将来の在り方(作物の生産や栽培方法については、必須記載事項)

- ・峠地区は砂後建設に集約化を進めつつ、他の地区は農業を担う者を募り地域全体で利用する仕組みを進める。
- ・水稻は丹後コシヒカリ豆っ子米を引き続き栽培し、栽培面積の維持を図る。また、(株)与謝ファームの共同利用の推進を引き続き推進するを図る。野菜・果樹は京都府、与謝野町の補助事業を図り、投資額が少なく儲かるモデル農家を育成し普及を図る。
- ・個人の農作業終了後に、法人のオペレーターを支援する仕組みを作り、地域全体で労働力を補完する。機械の共同利用を推進するとともに、稲刈り作業時間の短縮を図るため、応援隊を構築する。
- ・乾燥調整施設の利用を分散させるため、植え付け時期をずらすなどの調整を検討。

2 農業の将来の在り方に向けた農用地の効率的かつ総合的な利用に関する目標

(1)農用地の効率的かつ総合的な利用に関する方針			
・峠地区は、建設会社への農地集積・集約化を基本としつつ、他地区においては農作業に支障がない範囲で農業を担う者により農地利用を進める。 ・「草刈り隊(12名)」の活動を維持・強化し、担い手の負担を軽減していく。			
(2)担い手(効率的かつ安定的な経営を営む者)に対する農用地の集積に関する目標			
現状の集積率	15.77	%	将来の目標とする集積率
			30 %

(3)農用地の集団化(集約化)に関する目標

・ 農地を耕作する者が高齢化しているのが現状なので、耕作放棄地が発生しないように、各自治会の中心人物を選び、集約を進める。

3 農業者及び区域内の関係者が2の目標を達成するためとるべき必要な措置

(1)農用地の集積、集団化の取組

・ 現在就農している若手農業者に集積・集約化を進め、農業委員・農事組合長と調整し農地バンクを通じて進める。

(2)農地中間管理機構の活用方法

・ 随時検討する

(3)基盤整備事業への取組

・ 随時検討する

(4)多様な経営体の確保・育成の取組

・ 地域内外から、多様な経営体を募り、意向を踏まえながら担い手として育成していくため、町及びJAと連携し、相談から定着まで切れ目なく取り組んでいく。

(5)農業協同組合等の農業支援サービス事業者等への農作業委託の取組

・ 随時検討する

以下任意記載事項(地域の実情に応じて、必要な事項を選択し、取組内容を記載してください)

①鳥獣被害防止対策 ②有機・減農薬・減肥料 ③スマート農業 ④畑地化・輸出等 ⑤果樹等

⑥燃料・資源作物等 ⑦保全・管理等 ⑧農業用施設 ⑨耕畜連携等 ⑩その他

【選択した上記の取組内容】

- ① 地域による鳥獣被害対策の既設の侵入防止柵や檻の設置を維持する。また、新たな捕獲人材を募集し、地域で育成していく。
- ② 地域の特産物である豆っ子米を段階的に有機農業に切り替えていく。
- ③ 営農の効率化を図るため、スマート農業を検討する
- ⑤ 与謝地区にある果樹を整備し、ころ柿等の活用を検討する。
- ⑧ 担い手の営農や農業を担う者の利用状況などを考慮の上、出荷・調製施設を整備し、農業用施設への集約化を進める。

4 地域内の農業を担う者一覧(目標地図に位置付ける者)

属性	農業を担う者 (氏名・名称)	現状			10年後 (目標年度:令和14年度)				
		経営作目等	経営面積	作業受託面積	経営作目等	経営面積	作業受託面積	目標地図上の表示	備考
別紙1のとおり									
計	62経営体		55.79 ha	0 ha		55.14 ha	0 ha		

- 注1:「属性」欄には、認定農業は「認農」、認定新規就農者は「認就」、法人化を行うことが確実であると市町村が判断する集落営農は「集」、基本構想水準到達者は「到達」、農業協同組合は「農協」、農業支援サービス事業者(農協を除く)は「サ」、上記に該当しない農用地等を継続的に利用する者は「利用者」の属性を記載してください。
- 2:「経営面積」「作業受託面積」欄には、地域計画の対象地域内における農業を担う者の経営面積、作業受託面積を記載してください。
- 3:農業を担う者に位置付ける場合は、できる限りその者から同意を得ていること。
- 4:作業受託面積には、基幹3作業の実面積を記載してください。なお特定農作業受託面積は、作業受託面積に含めず、経営面積に含めてください。
- 5:備考欄には、農業を担う者として位置付けられた者に不測の事態に備えて、代わりに利用する者を記載するよう努めてください。

5 農業支援サービス事業者一覧(任意記載事項)

番号	事業体名 (氏名・名称)	作業内容	対象品目
別紙2のとおり			

6 目標地図(別添のとおり)

7 基盤法第22条の3(地域計画に係る提案の特例)を活用する場合には、以下を記載してください。

農用地所有者等数(人)		うち計画同意者数(人・%)	
-------------	--	---------------	--

- 注1:「農用地所有者等」欄には、区域内の農用地等の所有者、賃借人等の使用収益権者の数を記載してください。
- 注2:「うち計画同意者数」欄には、同意者数を記載してください。
- 注3:提案する地区の対象となる範囲を目標地図に明記してください。

(留意事項)

農業を担う者を位置付ける際、これらの者の氏名が含まれた地域計画について、法令に基づく手続として、本人の同意なく、関係者の意見聴取や、地域計画の案の縦覧、地域計画の公告を行うことができますが、個人情報保有に当たっては、利用目的をできる限り特定し、本人から直接書面に記録された個人情報を取得するときは、あらかじめ、本人に対し、その利用目的を明示してください。

また、市町村の公報への掲載等とは別に、インターネットの利用により関係者以外の不特定多数に対して情報を提供する場合は、氏名を削除するなど配慮してください。

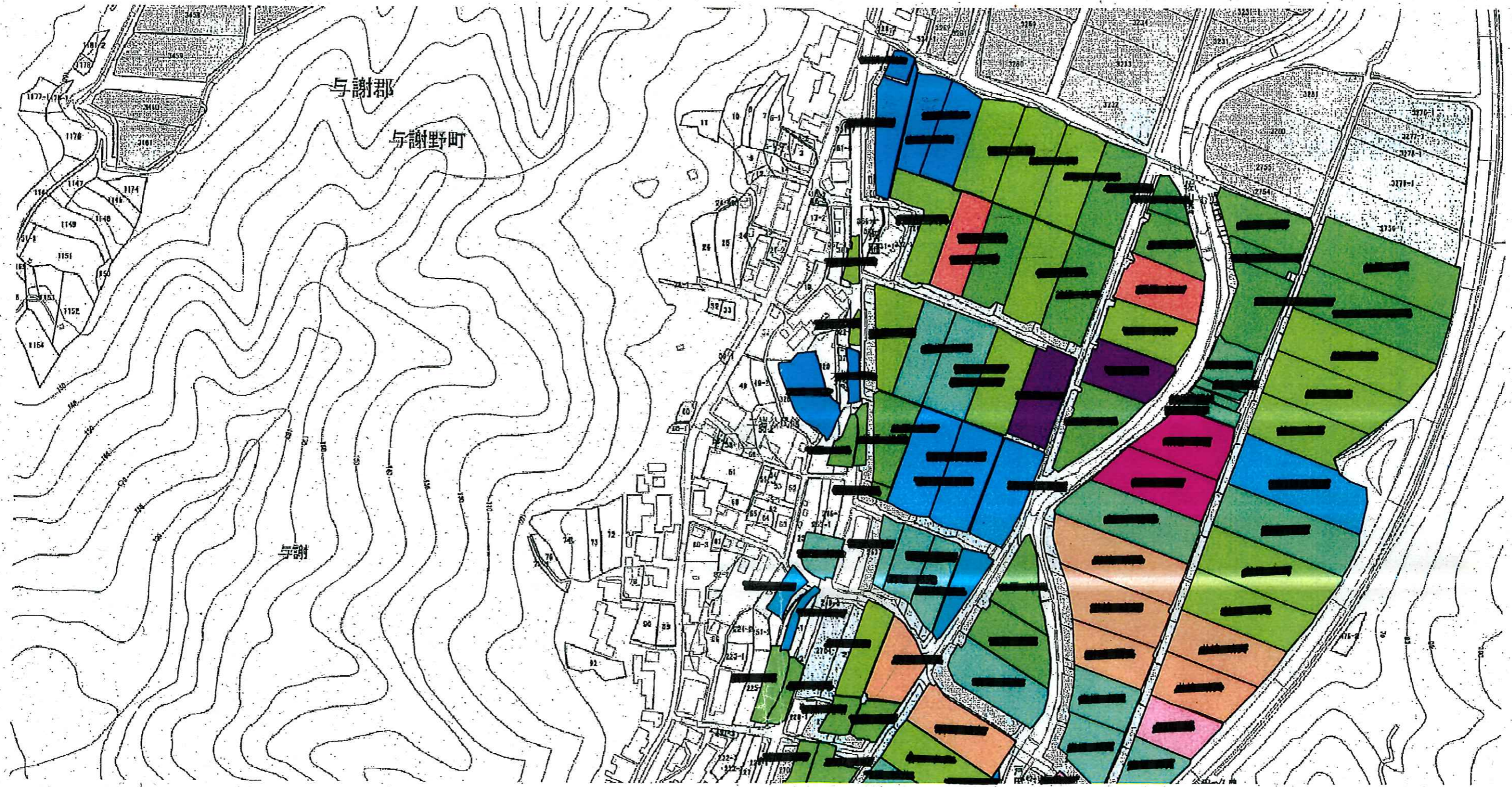
必要に応じて区域内の農用地の一覧を参考として添付してください。

4 地域内の農業を担う者一覧(目標地図に位置付ける者)

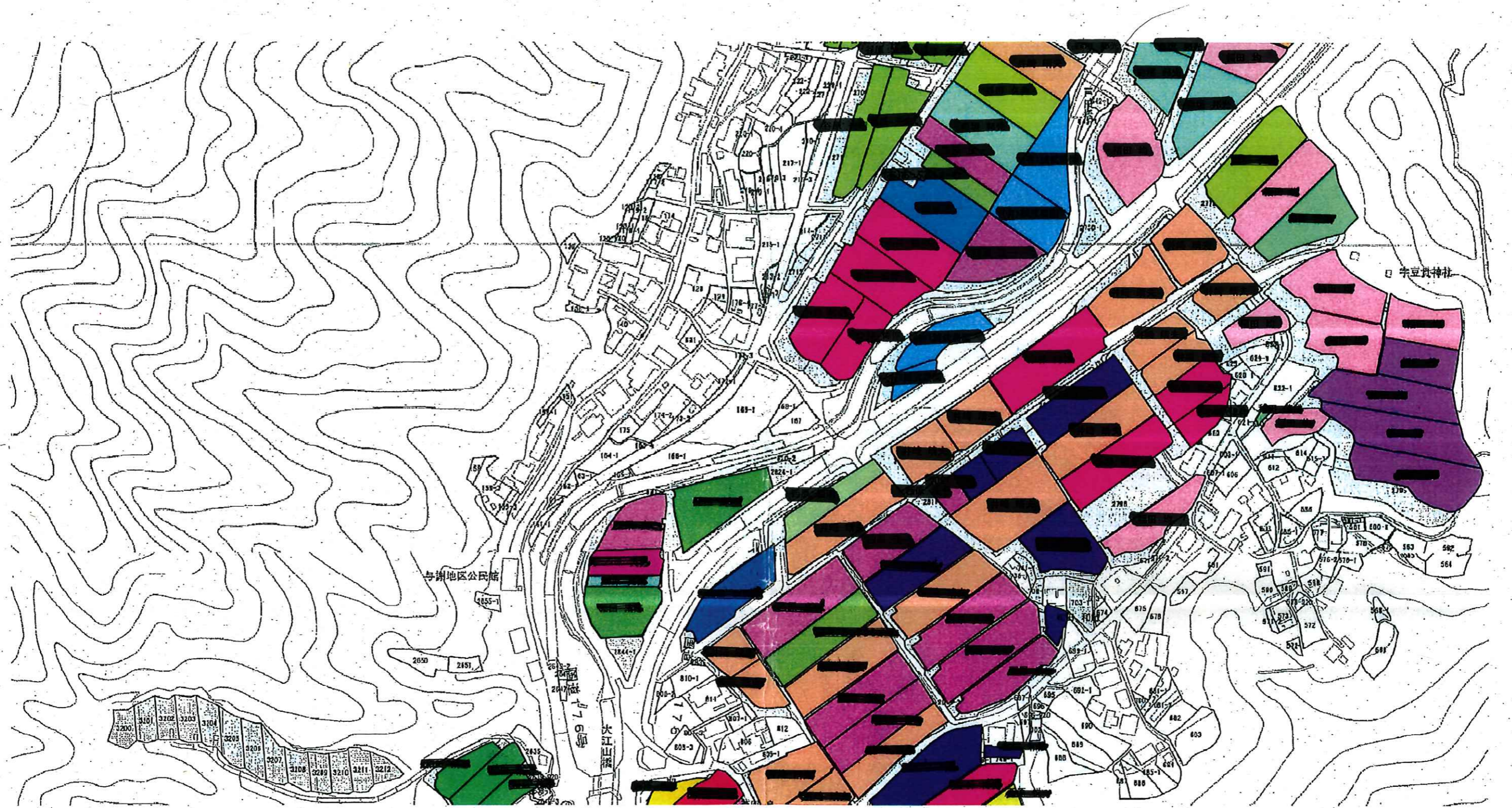
属性	農業を担う者 (氏名・名称)	現状			10年後 (目標年度:令和 14 年度)				
		経営作物等	経営面積	作業受託 面積	経営作物等	経営面積	作業受託 面積	目標地図上 の表示	備考
1	認農 1	水稲	0.9 ha	ha	水稲	0.9 ha	ha		
2	利用者 2	水稲	6.0 ha	ha	水稲	6.0 ha	ha		
3	利用者 3	水稲	6.5 ha	ha	水稲	7.5 ha	ha		
4	利用者 4	水稲	0.5 ha	ha	水稲	0.5 ha	ha		
5	利用者 5	野菜	0.04 ha	ha		ha	ha		
6	利用者 6	野菜	0.2 ha	ha		ha	ha		
7	利用者 7	水稲	0.4 ha	ha	水稲	0.4 ha	ha		
8	利用者 8	野菜	0.1 ha	ha	野菜	0.1 ha	ha		
9	利用者 9	野菜	0.1 ha	ha	野菜	0.1 ha	ha		
10	利用者 10	水稲	0.5 ha	ha	水稲	0.5 ha	ha		
11	利用者 11	経営作物等	1.3 ha	ha	経営作物等	1.3 ha	ha		
12	利用者 12	水稲	0.1 ha	ha		ha	ha		
13	利用者 13	野菜	0.04 ha	ha	野菜	0.04 ha	ha		
14	利用者 14	水稲	3.3 ha	ha	水稲	3.0 ha	ha		
15	利用者 15	水稲	2.3 ha	ha	水稲	2.3 ha	ha		
16	利用者 16	野菜	0.1 ha	ha		ha	ha		
17	利用者 17	水稲	0.4 ha	ha	水稲	0.3 ha	ha		
18	利用者 18	水稲	0.4 ha	ha	水稲	0.4 ha	ha		
19	利用者 19	水稲	0.6 ha	ha		ha	ha		
20	利用者 20	経営作物等	0.8 ha	ha	経営作物等	0.6 ha	ha		
21	利用者 21	野菜	0.1 ha	ha	野菜	0.1 ha	ha		
22	認農 22	水稲	1.4 ha	ha	水稲	1.4 ha	ha		
23	利用者 23	経営作物等	0.2 ha	ha	経営作物等	0.2 ha	ha		
24	利用者 24	野菜	0.2 ha	ha	野菜	0.2 ha	ha		
25	利用者 25	水稲	2.2 ha	ha	水稲	2.5 ha	ha		
26	利用者 26	水稲	0.7 ha	ha	水稲	0.7 ha	ha		
27	利用者 27	水稲	2.5 ha	ha	水稲	2.5 ha	ha		
28	利用者 28	水稲	0.5 ha	ha	水稲	0.5 ha	ha		
29	利用者 29	水稲	0.6 ha	ha	水稲	0.6 ha	ha		
30	利用者 30	水稲	1.0 ha	ha	水稲	1.0 ha	ha		
31	利用者 31	水稲	1.8 ha	ha	水稲	1.8 ha	ha		
32	利用者 32	水稲	0.6 ha	ha	水稲	0.8 ha	ha		
33	利用者 33	水稲	1.3 ha	ha	水稲	1.5 ha	ha		
34	利用者 34	水稲	0.4 ha	ha	水稲	0.4 ha	ha		
35	利用者 35	水稲	1.5 ha	ha	水稲	1.5 ha	ha		
36	利用者 36	水稲	0.6 ha	ha	水稲	0.6 ha	ha		
37	利用者 37	水稲	0.5 ha	ha	水稲	0.5 ha	ha		
38	利用者 38	水稲	3.0 ha	ha	水稲	2.5 ha	ha		
39	利用者 39	野菜	0.02 ha	ha	野菜	0.02 ha	ha		
40	利用者 40	水稲	1.0 ha	ha	水稲	1.0 ha	ha		
41	利用者 41	水稲	1.3 ha	ha	水稲	1.3 ha	ha		
42	利用者 42	野菜	0.2 ha	ha		ha	ha		
43	利用者 43	水稲	1.4 ha	ha	水稲	1.4 ha	ha		
44	利用者 44	水稲	0.2 ha	ha		ha	ha		
45	利用者 45	水稲	0.7 ha	ha		ha	ha		
46	利用者 46	水稲	0.2 ha	ha	水稲	0.2 ha	ha		
47	利用者 47	野菜	0.03 ha	ha	野菜	0.03 ha	ha		
48	利用者 48	野菜	0.04 ha	ha	野菜	0.04 ha	ha		
49	利用者 49	水稲	0.7 ha	ha	水稲	0.7 ha	ha		
50	利用者 50	野菜	0.2 ha	ha		ha	ha		
51	利用者 51	水稲	1.6 ha	ha	水稲	1.1 ha	ha		
52	利用者 52	水稲	1.0 ha	ha	水稲	1.0 ha	ha		
53	利用者 53	野菜	0.01 ha	ha	野菜	0.01 ha	ha		
54	利用者 54	野菜	0.1 ha	ha		ha	ha		
55	利用者 55	水稲	1.1 ha	ha	水稲	1.6 ha	ha		
56	利用者 56	経営作物等	0.9 ha	ha	経営作物等	0.9 ha	ha		
57	利用者 57	野菜	0.1 ha	ha		ha	ha		
58	利用者 58	水稲	0.3 ha	ha	水稲	0.3 ha	ha		
59	利用者 59	水稲	0.4 ha	ha	水稲	0.4 ha	ha		
60	利用者 60	経営作物等	0.6 ha	ha	経営作物等	0.6 ha	ha		
61	利用者 61		ha	ha	水稲	0.6 ha	ha		
62	利用者 62		ha	ha	水稲	0.7 ha	ha		
63			ha	ha		ha	ha		

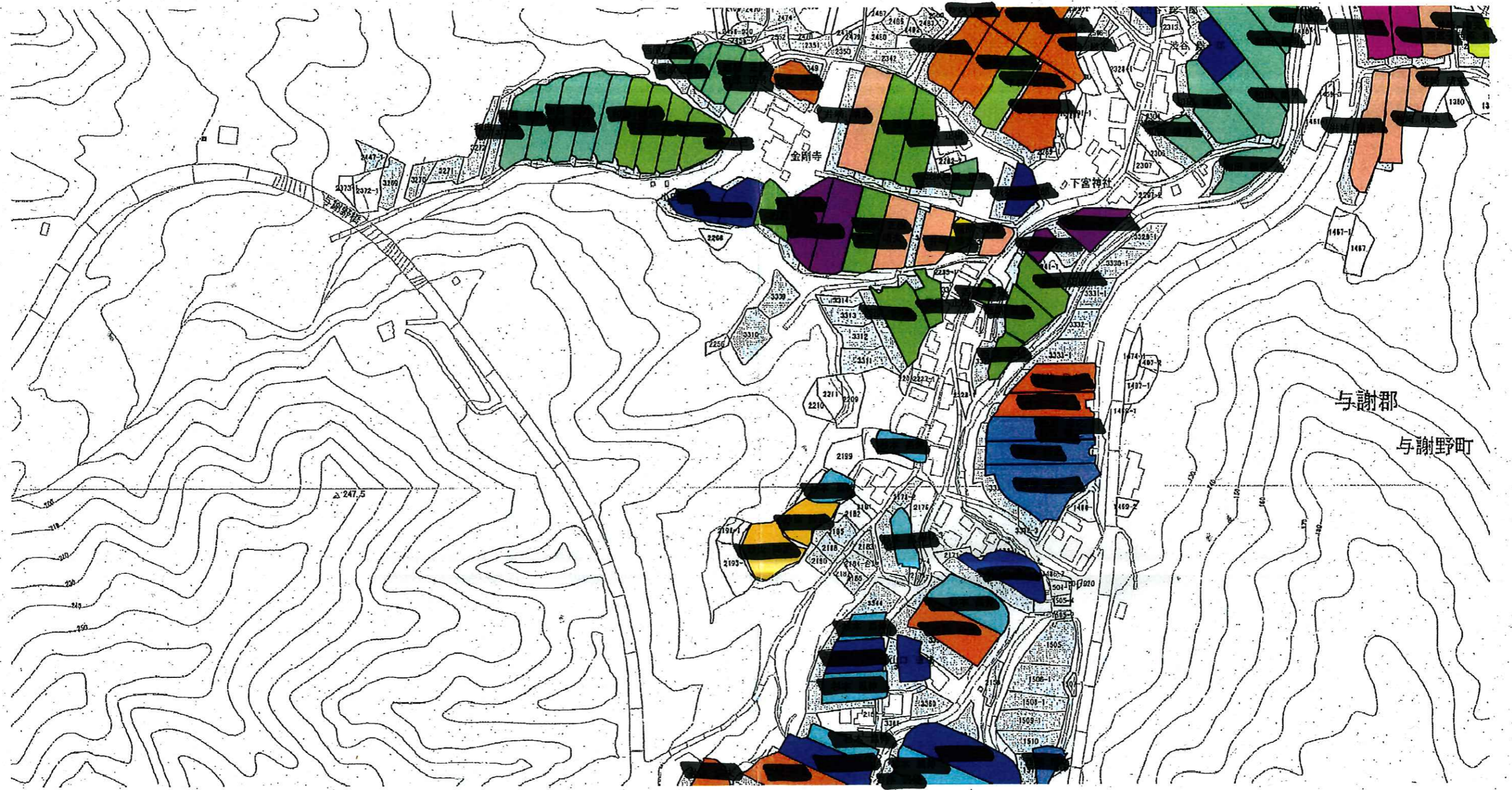
5 農業支援サービス事業者一覧(任意記載事項)

	番号	事業体名 (氏名・名称)	作業内容	対象品目
1	1	1	田植、肥料散布、草刈、稲刈り	水稻
2	2	2	稚苗育成	水稻
3	3	3	田植、稲刈り	水稻
4	4	4	田植、稲刈り	水稻
5	5	5	乾燥、調整	水稻、大豆
6				
7				
8				
9				
10				
11				
12				
13				
14				
15				
16				
17				
18				
19				
20				
21				
22				
23				
24				
25				
26				
27				
28				
29				
30				
31				
32				
33				
34				
35				
36				
37				
38				
39				
40				
41				
42				
43				
44				
45				
46				
47				
48				
49				
50				



与謝





金剛寺

下宮神社

与謝郡

与謝野町

△ 247.5

