

地域計画

策定年月日	令和 7年 3月18日
更新年月日	令和 7年12月 2日 ( )
目標年度	令和14年度
市町村名 (市町村コード)	与謝野町 (264652)
地域名 (地域内農業集落名)	岩滝地域 (石田区・弓木区・岩滝連合区・男山区)

注:「地域名」欄には、協議の場が設けられた区域を記載し、農林業センサスの農業集落名を記載してください。

1 地域における農業の将来の在り方

(1) 地域計画の区域の状況

区域内の農用地等面積(農業上の利用が行われる農用地等の区域)	49.46 ha
① 農業振興地域のうち農用地区域内の農地面積	38.8 ha
② 田の面積	38.1 ha
③ 畑の面積(果樹、茶等を含む)	0.7 ha
④ 区域内において、規模縮小などの意向のある農地面積の合計	ha
⑤ 区域内において、今後農業を担う者が引き受ける意向のある農地面積の合計	ha
(参考)区域内における 才以上の農業者の農地面積の合計	ha
うち後継者不在の農業者の農地面積の合計	ha
(備考)	

注1:①については、農業振興地域担当部局と調整の上、記載してください。

2:②及び③については、農業委員会の農地台帳の面積(現況地目)に基づき記載してください。

3:④については、規模縮小又は離農の意向のある農地面積を記載してください。

4:⑤については、区域内に特定することができない場合には、引き受ける意向のあるすべての農地面積を記載の上、備考欄にその旨記載してください。

5:(参考)の区域内における才以上の農業者の農地面積等については、できる限り記載するように努めてください。

6:「区域内の農用地等面積」に遊休農地が含まれている場合には、備考欄にその面積を記載してください。

(2) 地域農業の現状及び課題

・石田・弓木・男山地域では水稻を中心とした営農を行っている。地域の中心である岩滝地区は住宅化が進んでいる。  
 ・後継者が不足しており、担い手の育成が急務である。  
 ・分散している農地を担い手に集約し営農効率を高める必要がある。  
 ・山際の農地を中心に、有害鳥獣の被害が発生している。  
 ・不整形の農地、狭小な農道が多い。・営農組合等は少数。  
 ・販売価格の低迷。・肥料・燃料・資材の高騰。・高温化による草刈作業の増大。  
 ・男山地区について渇水被害は特段なく、米の数量は前年よりも良かった。

(3) 地域における農業の将来の在り方(作物の生産や栽培方法については、必須記載事項)

・非農家も含めたお助け隊(草刈りや維持管理等)を行う組織を作り、後継者の育成や支援体制を整備する必要がある。  
 ・農地中間管理機構の事業を活用し、農地の集積化を図る。また、男山地域においては圃場整備の検討を予定する。  
 ・多面的機能交付金を受けていない石田地域については実施する必要がある。  
 ・農作業の委託業務や農機具の貸し借り等の仕組みを整理する必要がある。  
 ・担い手の確保。  
 ・男山地区の圃場整備は、まず委員会を立ち上げ、その後は個別に話し合いを進めていく必要がある。  
 ・乾燥機の収容能力や作業効率の改善していく必要がある。  
 ・農地バンクの活用や年貢の取り扱いについても検討が必要。

2 農業の将来の在り方に向けた農用地の効率的かつ総合的な利用に関する目標

(1)農用地の効率的かつ総合的な利用に関する方針			
・京都府農業会議と連携し、農地の集積・集約化を基本とする。また地域コミュニティの活性化のため、地域内外から担い手を募り、農業を担う者への農地の再配分を進めることができるような条件整備を実施し、地域と担い手が一体となって農地を利用していく体制の構築を図る。			
(2)担い手(効率的かつ安定的な経営を営む者)に対する農用地の集積に関する目標			
現状の集積率	29.4	%	将来の目標とする集積率
			29.4 %

(3)農用地の集団化(集約化)に関する目標
営農効率の向上のため、地域の担い手が利用する農地面積の拡大、団地数の削減を目指す。

3 農業者及び区域内の関係者が2の目標を達成するためとるべき必要な措置

(1)農用地の集積・集団化の取組
農地利用最適化推進委員と農地相談員と調整し、京都府農業会議を通じて、担い手への集積・集約や団地面積の集積・集約を進める。
(2)農地中間管理機構の活用方法
地域全体を農地バンクに貸し付け、担い手への経営意向を踏まえ、段階的に集約化する。その際農地利用最適化推進委員及び現地相談員、地元農業委員と調整し、所有者の貸付意向時期に配慮する。
(3)基盤整備事業への取組
営農効率向上のため、基盤整備を検討する。
(4)多様な経営体の確保・育成の取組
地区内外から多様な経営体を募り、意向を踏まえながら、今後の農地の維持のため、町、JA等と連携し取り組む。
(5)農業協同組合等の農業支援サービス事業者等への農作業委託の取組
作業の効率向上のため、作業の一部の外部委託を検討する。

以下任意記載事項(地域の实情に応じて、必要な事項を選択し、取組内容を記載してください)										
<input checked="" type="checkbox"/>	①鳥獣被害防止対策	<input type="checkbox"/>	②有機・減農薬・減肥料	<input type="checkbox"/>	③スマート農業	<input type="checkbox"/>	④畑地化・輸出等	<input type="checkbox"/>	⑤果樹等	
<input type="checkbox"/>	⑥燃料・資源作物等	<input checked="" type="checkbox"/>	⑦保全・管理等	<input type="checkbox"/>	⑧農業用施設	<input type="checkbox"/>	⑨耕畜連携等	<input type="checkbox"/>	⑩その他	
【選択した上記の取組内容】										
① 獣害フェンスの維持管理										
⑦ 非農家を中心とした草刈りや維持管理を実行する組織作り										

4 地域内の農業を担う者一覧(目標地図に位置付ける者)

属性	農業を担う者 (氏名・名称)	現状			10年後 (目標年度:令和14年度)				
		経営作目等	経営面積	作業受託面積	経営作目等	経営面積	作業受託面積	目標地図上の表示	備考
別紙1のとおり									
計	37経営体		49.57 ha	0 ha		49.57 ha	0 ha		

注1:「属性」欄には、認定農業は「認農」、認定新規就農者は「認就」、法人化を行うことが確実であると市町村が判断する集落営農は「集」、基本構想水準到達者は「到達」、農業協同組合は「農協」、農業支援サービス事業者(農協を除く)は「サ」、上記に該当しない農用地等を継続的に利用する者は「利用者」の属性を記載してください。

2:「経営面積」「作業受託面積」欄には、地域計画の対象地域内における農業を担う者の経営面積、作業受託面積を記載してください。

3:農業を担う者に位置付ける場合は、できる限りその者から同意を得ていること。

4:作業受託面積には、基幹3作業の実面積を記載してください。なお特定農作業受託面積は、作業受託面積に含めず、経営面積に含めてください。

5:備考欄には、農業を担う者として位置付けられた者に不測の事態に備えて、代わりに利用する者を記載するよう努めてください。

5 農業支援サービス事業者一覧(任意記載事項)

番号	事業体名 (氏名・名称)	作業内容	対象品目

6 目標地図(別添のとおり)

7 基盤法第22条の3(地域計画に係る提案の特例)を活用する場合には、以下を記載してください。

農用地所有者等数(人)		うち計画同意者数(人・%)	
-------------	--	---------------	--

注1:「農用地所有者等」欄には、区域内の農用地等の所有者、賃借人等の使用収益権者の数を記載してください。

注2:「うち計画同意者数」欄には、同意者数を記載してください。

注3:提案する地区の対象となる範囲を目標地図に明記してください。

(留意事項)

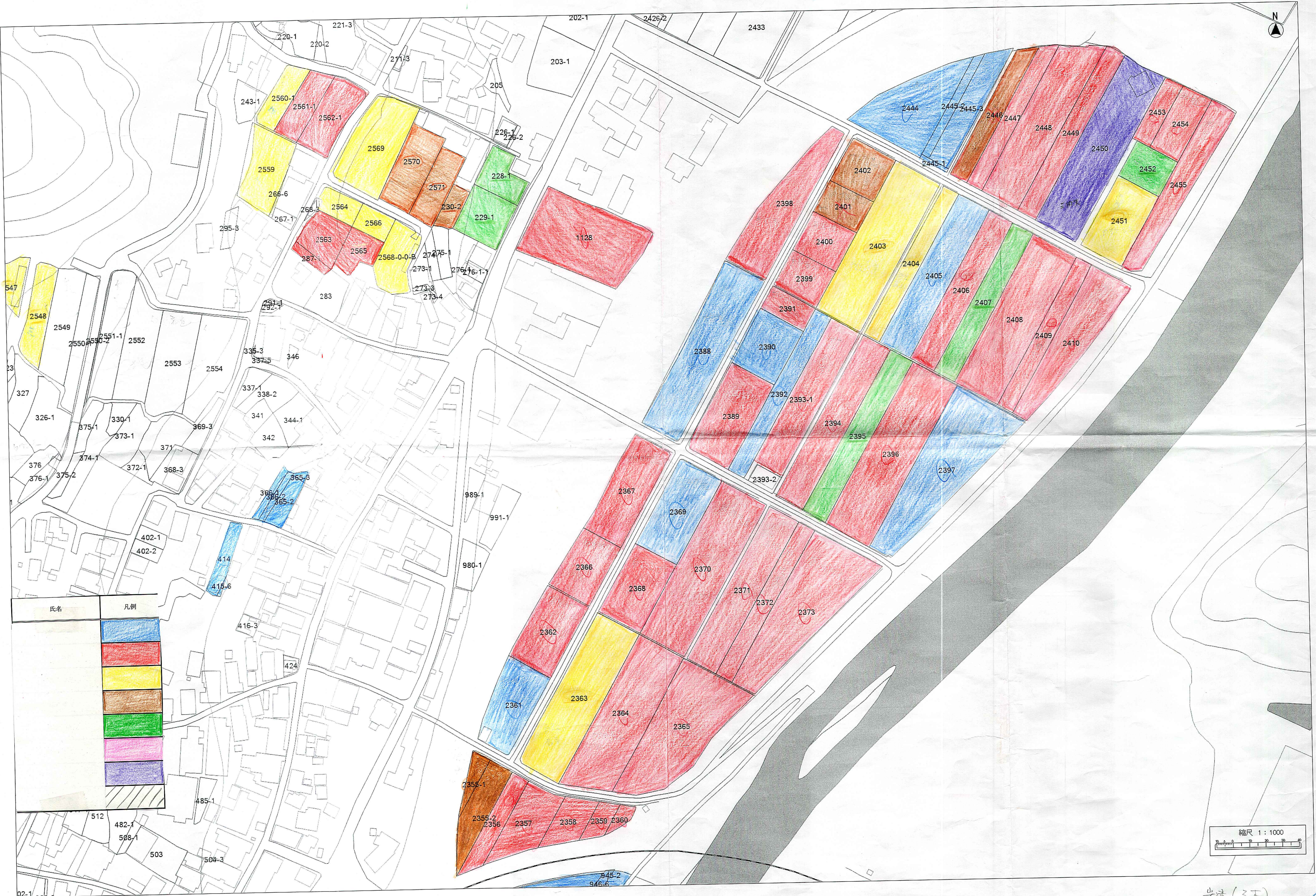
農業を担う者を位置付ける際、これらの者の氏名が含まれた地域計画について、法令に基づく手続として、本人の同意なく、関係者の意見聴取や、地域計画の案の縦覧、地域計画の公告を行うことができますが、個人情報を保有するに当たっては、利用目的をできる限り特定し、本人から直接書面に記録された個人情報を取得するときは、あらかじめ、本人に対し、その利用目的を明示してください。

また、市町村の公報への掲載等とは別に、インターネットの利用により関係者以外の不特定多数に対して情報を提供する場合は、氏名を削除するなど配慮してください。

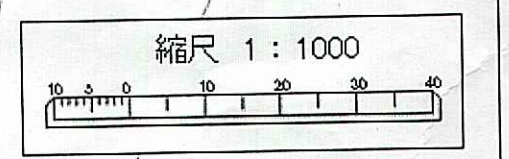
必要に応じて区域内の農用地の一覧を参考として添付してください。

4 地域内の農業を担う者一覧(目標地図に位置付ける者)

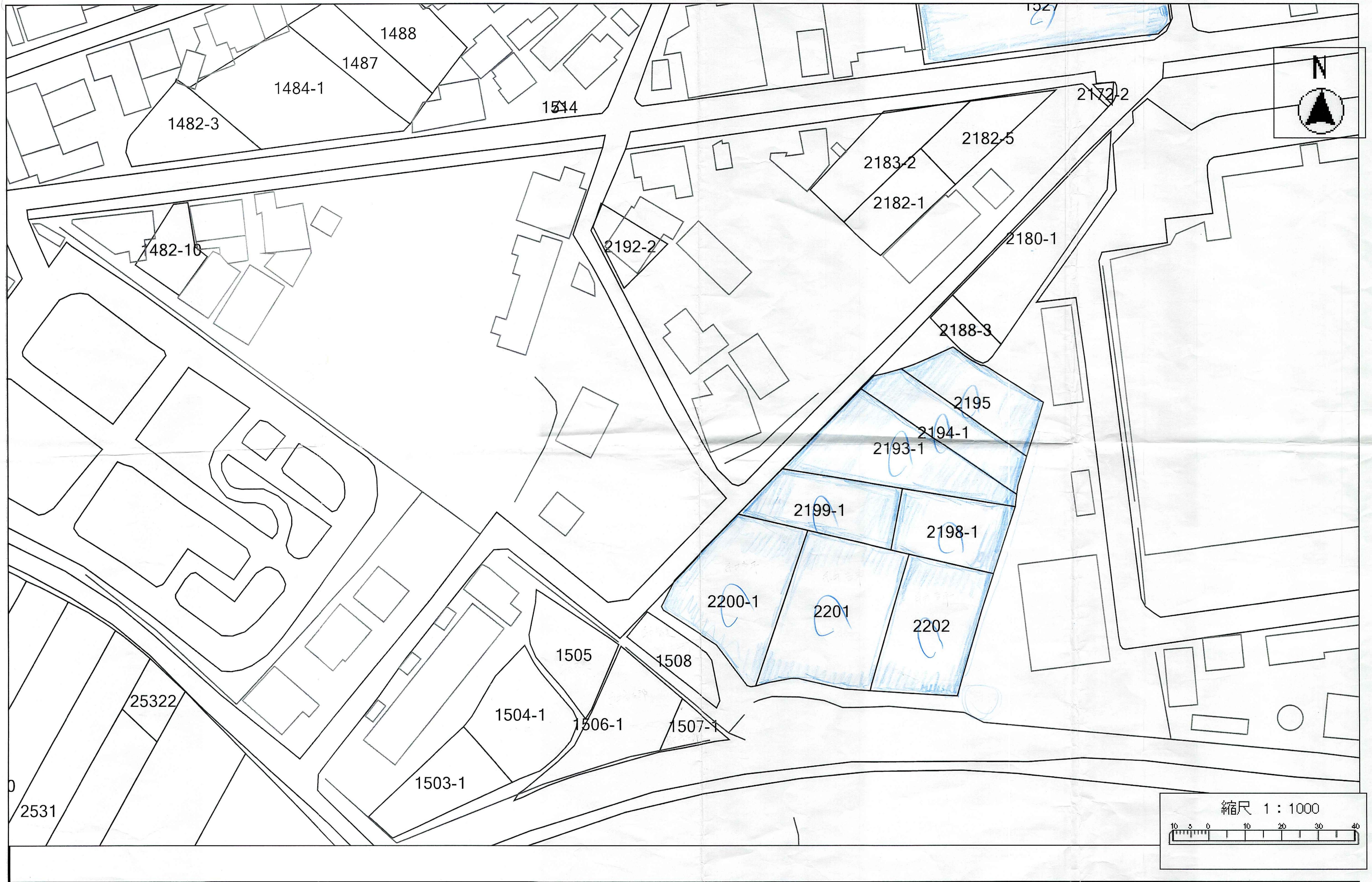
	属性	農業を担う者 (氏名・名称)	現状			10年後 (目標年度:令和 14 年度)				
			経営作目等	経営面積	作業受託 面積	経営作目等	経営面積	作業受託 面積	目標地図上 の表示	備考
1	利用者	1	水稲	7.9 ha	ha	水稲	7.9 ha	ha		
2	利用者	2	水稲	9 ha	ha	水稲	9 ha	ha		
3	利用者	3	水稲	1.21 ha	ha	水稲	1.21 ha	ha		
4	利用者	4	水稲	0.53 ha	ha	水稲	0.53 ha	ha		
5	利用者	5	水稲	0.55 ha	ha	水稲	0.55 ha	ha		
6	利用者	6	水稲	0.59 ha	ha	水稲	0.59 ha	ha		
7	利用者	7	水稲	0.34 ha	ha	水稲	0.34 ha	ha		
8	利用者	8	水稲	0.35 ha	ha	水稲	0.35 ha	ha		
9	利用者	9	水稲	0.42 ha	ha	水稲	0.42 ha	ha		
10	利用者	10	水稲	1.21 ha	ha	水稲	1.21 ha	ha		
11	利用者	11	水稲	0.28 ha	ha	水稲	0.28 ha	ha		
12	利用者	12	水稲	0.22 ha	ha	水稲	0.22 ha	ha		
13	利用者	13	水稲	0.25 ha	ha	水稲	0.25 ha	ha		
14	利用者	14	水稲	0.13 ha	ha	水稲	0.13 ha	ha		
15	利用者	15	水稲	0.24 ha	ha	水稲	0.24 ha	ha		
16	利用者	16	水稲	0.27 ha	ha	水稲	0.27 ha	ha		
17	利用者	17	水稲	0.97 ha	ha	水稲	0.97 ha	ha		
18	利用者	18	水稲	0.57 ha	ha	水稲	0.57 ha	ha		
19	利用者	19	水稲	0.99 ha	ha	水稲	0.99 ha	ha		
20	利用者	20	水稲	0.45 ha	ha	水稲	0.45 ha	ha		
21	認農	21	水稲	11.43 ha	ha	水稲	11.43 ha	ha		
22	利用者	22	水稲	0.29 ha	ha	水稲	0.29 ha	ha		
23	利用者	23	水稲	1.18 ha	ha	水稲	1.18 ha	ha		
24	利用者	24	水稲	3.26 ha	ha	水稲	3.26 ha	ha		
25	利用者	25	水稲	0.99 ha	ha	水稲	0.99 ha	ha		
26	利用者	26	水稲	0.53 ha	ha	水稲	0.53 ha	ha		
27	利用者	27	水稲	0.47 ha	ha	水稲	0.47 ha	ha		
28	利用者	28	水稲	0.39 ha	ha	水稲	0.39 ha	ha		
29	利用者	29	水稲	0.19 ha	ha	水稲	0.19 ha	ha		
30	利用者	30	水稲	0.21 ha	ha	水稲	0.21 ha	ha		
31	利用者	31	水稲	0.21 ha	ha	水稲	0.21 ha	ha		
32	利用者	32	水稲	1.2 ha	ha	水稲	1.2 ha	ha		
33	利用者	33	水稲	0.59 ha	ha	水稲	0.59 ha	ha		
34	利用者	34	水稲	0.71 ha	ha	水稲	0.71 ha	ha		
35	利用者	35	水稲	0.25 ha	ha	水稲	0.25 ha	ha		
36	利用者	36	水稲	0.7 ha	ha	水稲	0.7 ha	ha		
37	利用者	37	水稲	0.5 ha	ha	水稲	0.5 ha	ha		
38				ha	ha		ha	ha		
39				ha	ha		ha	ha		



氏名	凡例

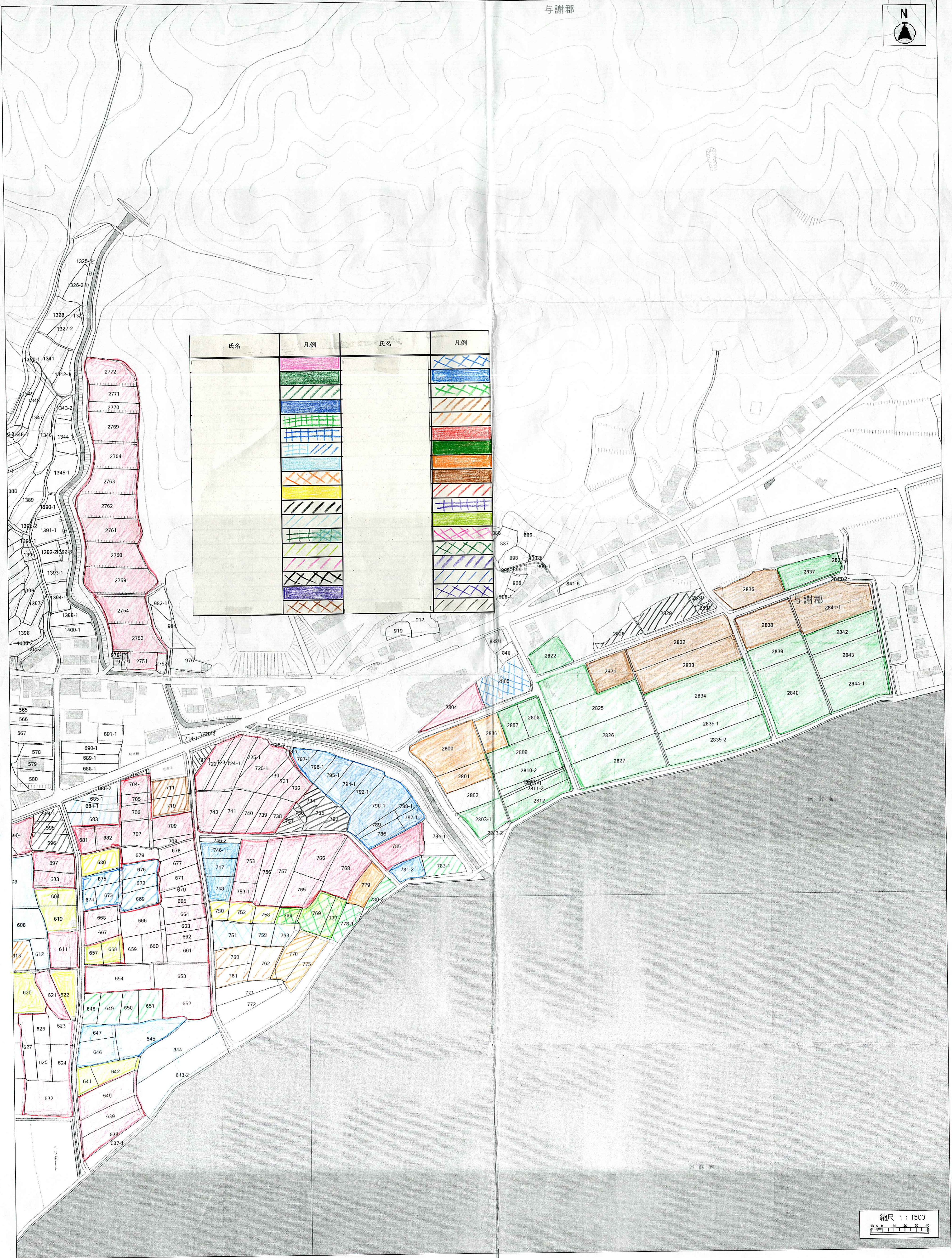
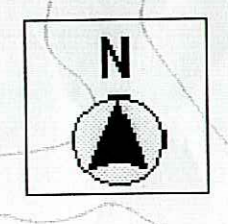






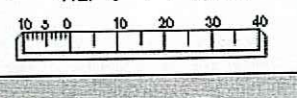


与謝郡



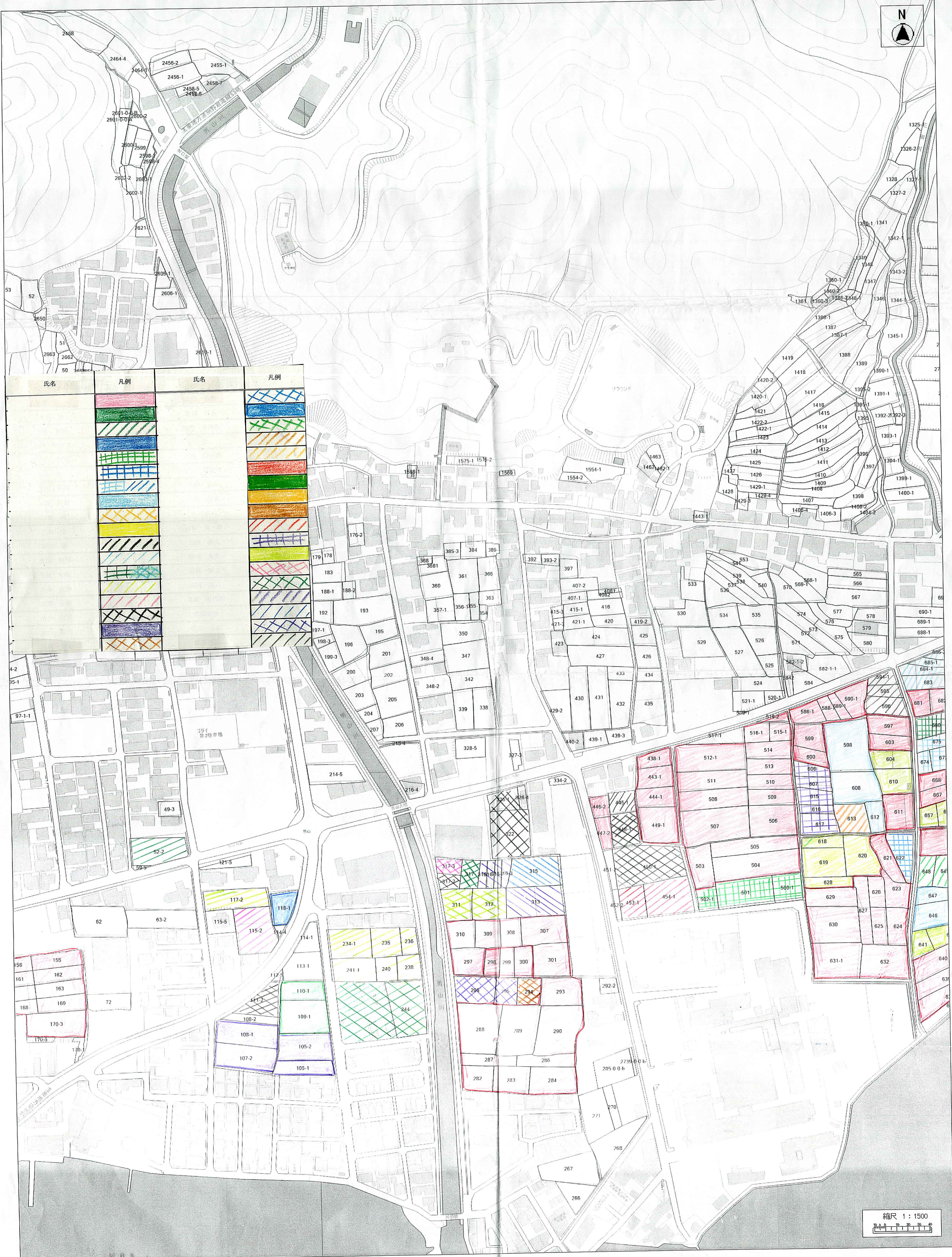
氏名	凡例	氏名	凡例

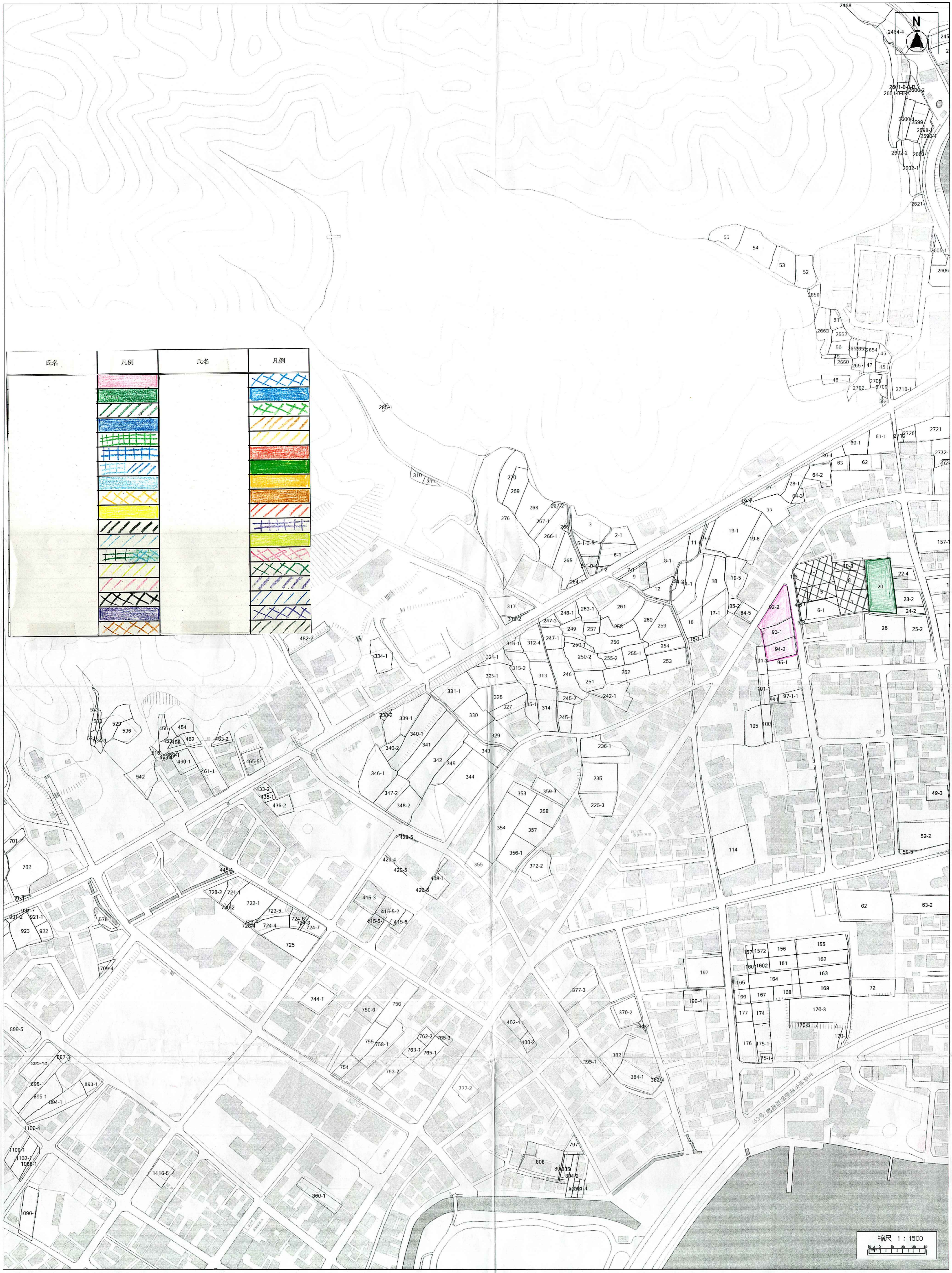
縮尺 1:1500



岩滝(男)

10





岩境(別)