

与謝野町の給与・定員管理等について

1 総 括

(1) 人件費の状況（普通会計決算）

区 分	住民基本台帳人口 (18年度末)	歳 出 額 A	実質収支	人 件 費 B	人件費率 B/A	(参考) 17年度の人件費率
H18年度	人 25,349	千円 10,598,150	千円 176,917	千円 2,220,700	% 21.0	% 20.3

(2) 職員給与費の状況（普通会計決算）

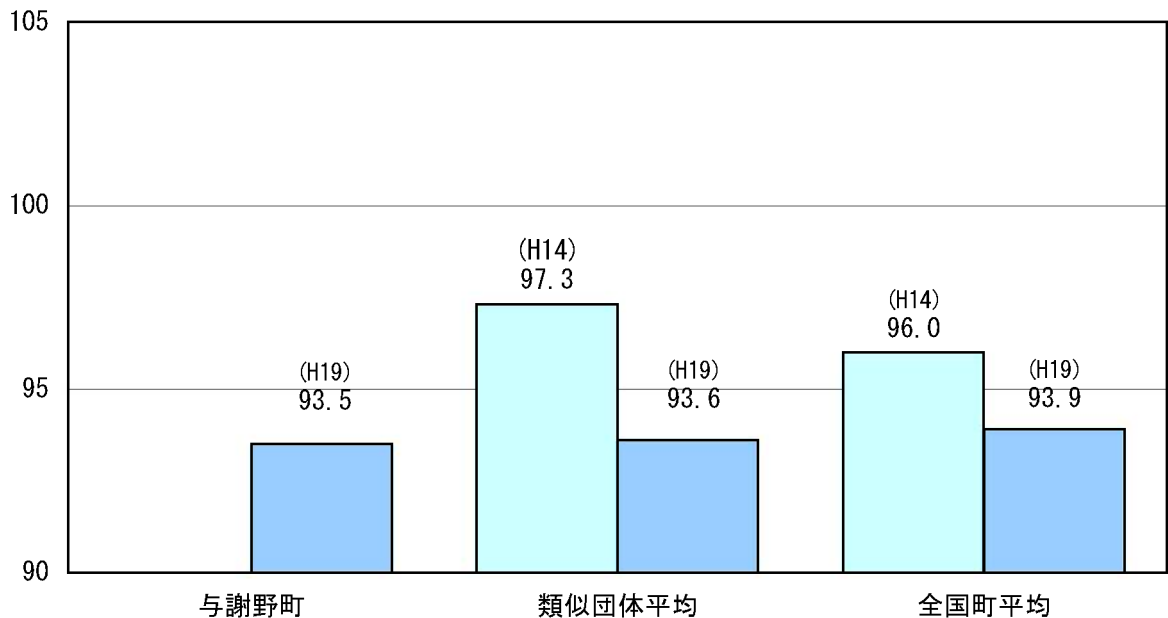
区 分	職員数 A	給 与 費				一人当たり 給与費 B/A	(参考) 類似団体平均 一人当たり給与費
		給 料	職員手当	期末・勤勉手当	計 B		
H18年度	人 288	千円 1,037,717	千円 116,460	千円 418,743	千円 1,572,920	千円 5,462	千円 5,913

- (注) 1 職員手当には退職手当を含んでいません。
2 職員数は、平成18年4月1日現在の人数です。

(3) 特記事項

与謝野町は、平成18年3月1日に加悦町・岩滝町・野田川町の3町が合併し生まれました。
そのため平成17年度以前の数値については、基本的には非掲載としておりますのでご了承ください。

(4) ラスパイレス指数の状況（各年4月1日現在）



参考 地域手当補正後ラスパイレス指数：93.5
(平成19年4月1日現在)

- (注) 1 ラスパイレス指数とは、国家公務員の給与水準を100とした場合の地方公務員の給与水準を示す指数です。
2 類似団体平均とは、人口規模、産業構造が類似している団体のラスパイレス指数を単純平均したものです。
3 平成14年については、合併以前のため非掲載としています。
4 「地域手当補正後ラスパイレス指数」とは、地域手当を加味した地域における国家公務員と地方公務員の給与水準を比較するため、地域手当の支給率を用いて補正したラスパイレス指数です。
(当町では地域手当を支給していませんので指数に変動はありません。)

2 職員の平均給与月額、初任給等の状況

(1) 職員の平均年齢、平均給料月額及び平均給与月額の状況（H19年4月1日現在）

① 一般行政職

区 分	平均年齢	平均給料月額	平均給与月額	平均給与月額 (国ベース)
与謝野町	41.0 歳	306,082 円	365,730 円	329,263 円
京 都 府	44.1 歳	363,814 円	463,915 円	423,409 円
国	40.7 歳	325,724 円	-	383,541 円
類似団体	43.6 歳	331,589 円	392,341 円	364,363 円

② 技能労務職

区 分	公 務 員					民 間			参考 A/B
	平均年齢 歳	職員数 人	平均給料月額 円	平均給与月額 (A) 円	平均給与月額 (国ベース) 円	対応する民間 類似職種	平均年齢 歳	平均給与月額 (B) 円	
与謝野町	49.8	45	277,431	293,531	287,966	-	-	-	-
うち 用務員	53.3	8	288,900	296,613	294,275	用務員	53.9	227,200	1.3
うち 清掃職員	56.0	10	286,590	319,973	302,910	産業廃棄物処理従業員	43.3	299,800	1.1
うち 学校給食員	47.0	12	272,900	281,583	281,583	調理員	39.8	287,700	1.0
京 都 府	50.4	663	360,548	434,445	410,048	-	-	-	-
国	48.8	5,193	287,094	-	320,514	-	-	-	-
類似団体	49.4	25	273,844	294,520	286,146	-	-	-	-

区 分	公 務 員		
	年収ベース(試算値)の比較		
	公務員 (C)	民間 (D)	C/D
与謝野町	4,889,899 円	- 円	-
うち 用務員	5,446,388 円	3,284,300 円	1.7
うち 清掃職員	5,218,986 円	4,192,600 円	1.2
うち 学校給食員	4,650,206 円	3,813,600 円	1.2

- (注) 1 民間データは、賃金構造基本統計調査において公表されているデータを使用しています。（平成16～18年の3ヶ月平均）
- 2 技能労務職の職種と民間の職種等の比較にあたり、年齢、業務内容、雇用形態等の点において完全に一致しているものではありません。
- 3 年収ベースの「公務員 (C)」及び「民間 (D)」のデータは、それぞれ平均給与月額を12倍したものに公務員においては、前年度に支給された期末・勤勉手当、民間においては前年度に支給された年間賞与の額を加えた試算値です。

③ 教育職（幼稚園教諭）

区 分	平均年齢	平均給料月額	平均給与月額
与謝野町	41.7 歳	311,200 円	332,026 円
京 都 府	44.3 歳	391,443 円	469,777 円
類似団体	43.6 歳	326,375 円	342,995 円

- (注) 1 「平均給料月額」とは、平成19年4月1日現在における各職種ごとの職員の基本給の平均です。
- 2 「平均給与月額」とは、給料月額と毎月支払われる扶養手当、地域手当、住居手当、時間外勤務手当などのすべての諸手当の額を合計したものであり、地方公務員給与実態調査において明らかにされているものです。また、「平均給与月額（国ベース）」は、国家公務員の平均給与月額には時間外勤務手当、特殊勤務手当等の手当が含まれていないことから、比較のため国家公務員と同じベースで再計算したものです。

(2) 職員の初任給の状況 (H19年4月1日現在)

区 分		与謝野町	京都府	国
一般行政職	大 学 卒	170,200 円	176,800 円	170,200 円
	高 校 卒	138,400 円	142,800 円	138,400 円
技能労務職	高 校 卒	135,600 円	140,600 円	-
	中 学 卒	123,900 円	- 円	-
教 育 職	大 学 卒	170,200 円	197,400 円	-
	高 校 卒	-	-	-

(3) 職員の経験年数別・学歴別平均給料月額状況 (H19年4月1日現在)

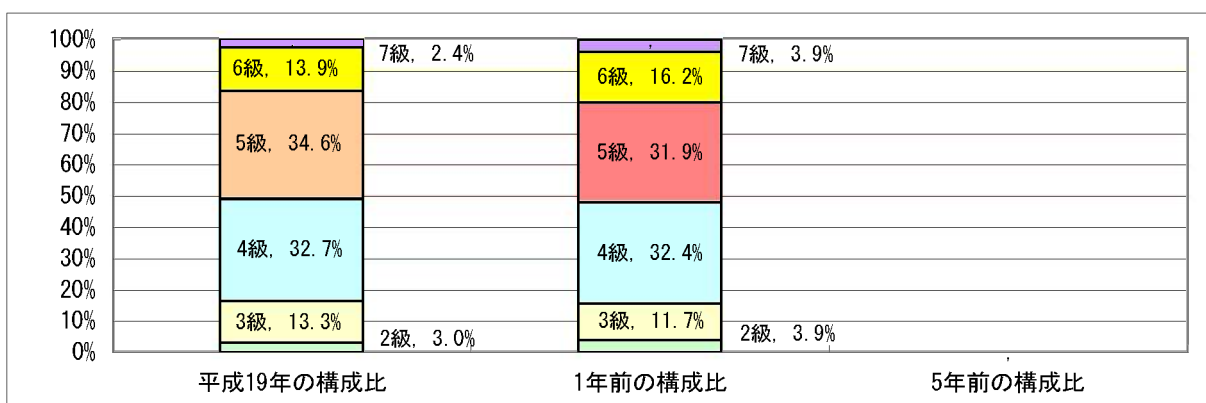
区 分		経験年数 10年	経験年数 15年	経験年数 20年
一般行政職	大 学 卒	260,100 円	300,400 円	347,100 円
	高 校 卒	242,800 円	292,700 円	307,700 円
技能労務職	高 校 卒	213,800 円	233,925 円	273,133 円
	中 学 卒	該当なし	該当なし	該当なし
教 育 職	大 学 卒	該当なし 円	該当なし	該当なし
	高 校 卒	該当なし	該当なし	該当なし

3 一般行政職の級別職員数等の状況

(1) 一般行政職の級別職員数の状況 (H19年4月1日現在)

区 分	標準的な職務内容	職員数	構成比
1 級	定型的又は補助的な業務を行う職務。	0 人	0.0 %
2 級	やや高い程度の知識、技術又は経験が必要とする業務を行う職務。	5 人	3.0 %
3 級	高度の知識、技術又は経験が必要とする業務を行う職務。	22 人	13.3 %
4 級	係長、主査、主任の職務。及び前号の職務に相当し、又はこれらに準ずる職務。	54 人	32.7 %
5 級	課長補佐、係長の職務。及び前号の職務に相当し、又はこれらに準ずる職務。	57 人	34.6 %
6 級	課長、室長、局長、主幹、所（園・場）長及び次長の職務。及び前号の職務に相当し、又はこれらに準ずる職務。	23 人	13.9 %
7 級	参事の職務。及び前号の職務に相当し、又はこれらに準ずる職務。	4 人	2.4 %

- (注) 1 与謝野町の給与条例に基づく給料表の級区分による職員数です。
 2 標準的な職務内容とは、それぞれの級に該当する代表的な職務です。



- (注) 5年前の構成比については、合併以前のため非掲載としています。

(2) 昇給期間短縮の状況

区 分		全 職 種
H18年度	職 員 数	人 A 320
	普通昇給期間（12～24月）を短縮して昇給した職員数	人 B 0
	比 率	% B/A 0.0
H17年度	職 員 数	人 A 323
	普通昇給期間（12～24月）を短縮して昇給した職員数	人 B 0
	比 率	% B/A 0.0

(注) 昇給への勤務成績の反映については当町において未実施です。

4 職員の手当の状況

(1) 期末手当・勤勉手当

与 謝 野 町	京 都 府	国
1人当たり平均支給額 (H18年度) 1,467 千円	1人当たり平均支給額 (H18年度) 1,978 千円	-
(H18年度支給割合) 期末手当 3.0 月分 勤勉手当 1.45 月分 (1.6) 月分 (0.75) 月分	(H17年度支給割合) 期末手当 3.0 月分 勤勉手当 1.45 月分 (1.6) 月分 (0.75) 月分	(H18年度支給割合) 期末手当 3.0 月分 勤勉手当 1.45 月分 (1.6) 月分 (0.75) 月分
(加算措置の状況) 職制上の段階、職務の級等による加算措置 ・役職加算 5%～13%	(加算措置の状況) ・役職加算 5%～20% ・管理職加算 10%・20%	(加算措置の状況) ・役職加算 5%～20% ・管理職加算 10%～25%

(注) 1 ()内は、再任用職員に係る支給割合です。
2 勤勉手当への勤務成績の反映については、当町において未実施です。

(2) 退職手当 (H19年4月1日現在)

与 謝 野 町	国
(支給率) 自己都合 勤奨・定年	(支給率) 自己都合 勤奨・定年
勤続20年 21.00 月分 27.30 月分	勤続20年 23.50 月分 30.55 月分
勤続25年 33.75 月分 42.12 月分	勤続25年 33.50 月分 41.34 月分
勤続35年 47.50 月分 59.28 月分	勤続35年 47.50 月分 59.28 月分
最高限度額 59.28 月分 59.28 月分	最高限度額 59.28 月分 59.28 月分
その他の加算措置 ・定年前早期退職特例措置 (2～20%加算)	その他の加算措置 ・定年前早期退職特例措置 (2～20%加算)
1人当たり平均支給額 611 千円 20,897 千円	

(注) 退職手当の1人当たり平均支給額は、平成18年度に退職した職員に支給された平均額です。

(3) 地域手当（与謝野町は支給対象地域に該当しません）

（19年4月1日現在）

支給実績	(H18年度決算)	-	千円
支給職員1人当たり平均支給年額	(H18年度決算)	-	円
支給対象地域	支給率	支給対象職員数	国の制度（支給率）
-	- %	- 人	0 %

（22年度の制度完成時）

支給対象地域	支給率	国の制度（支給率）
-	- %	0 %

（注） 国の制度では、平成22年度での完成を目指して、平成18年度から支給率を段階的に引き上げることとしています。

(4) 特殊勤務手当（H19年4月1日現在）

支給実績	(H18年度決算)	2,933	千円
支給職員1人当たり平均支給年額	(H18年度決算)	124,870	円
職員全体に占める手当支給職員の割合	(H18年度)	7.2	%
手当の種類（手当数）	4種類		
手当の名称	主な支給対象職員	主な支給対象業務	左記職員に対する支給単価
医療業務従事手当	診療所医師	X線照射業務	月額：30,000円
	診療所職員		月額：2,000円
	診療書医師	往診従事業務	月額（往診基本点数による額の3/10）
	診療所職員	看護・薬剤業務	月額：1,500円
し尿処理業務従事手当	衛生プラント職員	し尿処理事務	月額：6,000円
		し尿処理施設内での作業	月額：12,000円
		し尿収集作業・運転	月額：18,000円
		し尿収集作業	月額：17,000円
動物死骸等処理作業従事手当	従事職員	動物の死骸等の処理作業	1回につき500円
火葬場業務従事手当	火葬場職員	火葬場事務	月額：6,000円
		火葬作業	月額：20,000円

（注） 1 支給職員1人当たり平均支給年額と職員全体に占める手当支給職員の割合は、動物死骸等処理作業従事手当を除く額を掲載しています。

(5) 時間外勤務手当

支給実績	(H18年度決算)	40,556	千円
職員1人当たり平均支給年額	(H18年度決算)	127	千円
支給実績	(H17年度決算)	63,576	千円
職員1人当たり平均支給年額	(H17年度決算)	199	千円

（注） 1 平成17年度支給実績は、旧町並びに一部事務組合の決算数値の単純合計値を掲載しています。
 2 また平成17年度度支給実績は、旧町での手当制度に相違があるため、休日勤務手当を含めた額を掲載しています。
 3 平成18年度支給実績には、休日勤務手当を含めない額を掲載しています。

(6) その他の手当 (H19年4月1日現在)

手 当 名	内容及び支給単価	国の制度との異同	国の制度と異なる内容	支給実績 (H18年度決算)	支給職員1人当たり 平均支給年額 (H18年度決算)
扶 養 手 当	1 配偶者 13,000円 2 扶養親族たる子・父母等については1人につき6,500円 3 配偶者がいない場合うち1人のみ 11,000円 4 満16歳になる年度の4月から満22歳になる年度の3月までの間にある子1人につき 5,000円加算	同じ	-	32,940 千円	196,074 円
住 居 手 当	1 借家居住者 月額12,000円以上の家賃を支払っている場合家賃額に応じ支給 1,000円～27,000円 2 自宅居住者 2,500円 (新築・購入後5年以内)	同じ	-	10,249 千円	232,939 円
通 勤 手 当	1 交通機関利用者 通勤に要する運賃等の相当額 月額55,000円以内 2 自動車等使用者 片道2km以上の通勤者に通勤距離に応じ支給 月額2,000円 ～24,500円	同じ	-	11,378 千円	49,256 円
単身赴任手当	異動等に伴い住居を移転し、やむを得ず配偶者と別居し単身で生活することとなった職員 基礎額 23,000円 加算額 6,000円 ～45,000円	同じ	-	0 千円	0 円
休日勤務手当	祝日・年末年始の休日に正規の勤務時間中に勤務した職員に対し、勤務1時間当たり給与額の100分の135支給	同じ	-	1,653 千円	5,165 円
夜間勤務手当	正規の勤務時間として深夜(午後10時～翌午前5時)に勤務した職員に対し、勤務1時間当たり給与額の100分の125支給	同じ	-	0 千円	0 円
宿日直手当	通常の日直 4,200円 5時間未満の場合2分の1	同じ	-	2,974 千円	9,293 円
管理職手当	管理又は監督の地位にある職員に対し、給与月額の100分の25以内支給	同じ	-	19,764 千円	420,515 円
管理職員特別勤務手当	管理職手当支給職員が臨時又は緊急の必要により週休美等に勤務した場合 2時間未満 2,000円 4時間未満 4,000円 6時間超 6,000円	異なる	支給区分 支給額の相違	562 千円	11,957 円

- (注) 1 支給実績については、平成18年度決算による特別職を除く総支給額を計上しています。
2 支給職員一人当たり平均支給年額は、「休日勤務手当」「夜間勤務手当」「宿日直手当」は平成18年4月1日現在の職員総数で除した金額を掲載しています。
3 上記以外の手当については、平成18年4月1日現在の支給対象者数で除した金額を掲載しています。

5 特別職の報酬等の状況 (H19年4月1日現在)

区 分		給 料 月 額 等		
給 料	町 長	714,000 円 (- 円)	(参考) 類似団体における最高/最低額 931,000 円/ 514,000 円	
	副 町 長	583,000 円 (- 円)	768,000 円/ 461,000 円	
報 酬	議 長	310,000 円 (- 円)	452,000 円/ 275,000 円	
	副 議 長	280,000 円 (- 円)	372,000 円/ 213,300 円	
	議 員	250,000 円 (- 円)	340,000 円/ 192,600 円	
期 末 手 当	町 長 副 町 長	(H18年度支給割合) 年間 3.35 月分		
	議 長 副 議 長 議 員	(H18年度支給割合) 年間 3.35 月分		
退 職 手 当		(算定方式)	(1期の手当額)	(支給時期)
	町 長	給料月額×在職年数×100分の530	15,136,800 円	任期ごと
	副 町 長	給料月額×在職年数×100分の315	7,345,800 円	任期ごと
	備 考			

- (注) 1 給料及び報酬の()内は、減額措置を行う前の金額です。
2 退職手当の「1期の手当額」は、4月1日現在の給料月額及び支給率に基づき、1期(4年=48月)勤めた場合における退職手当の見込額です。
3 収入役については、平成19年4月1日付け廃止とし、事務については会計管理者(一般職)が行っています。

6 職員数の状況

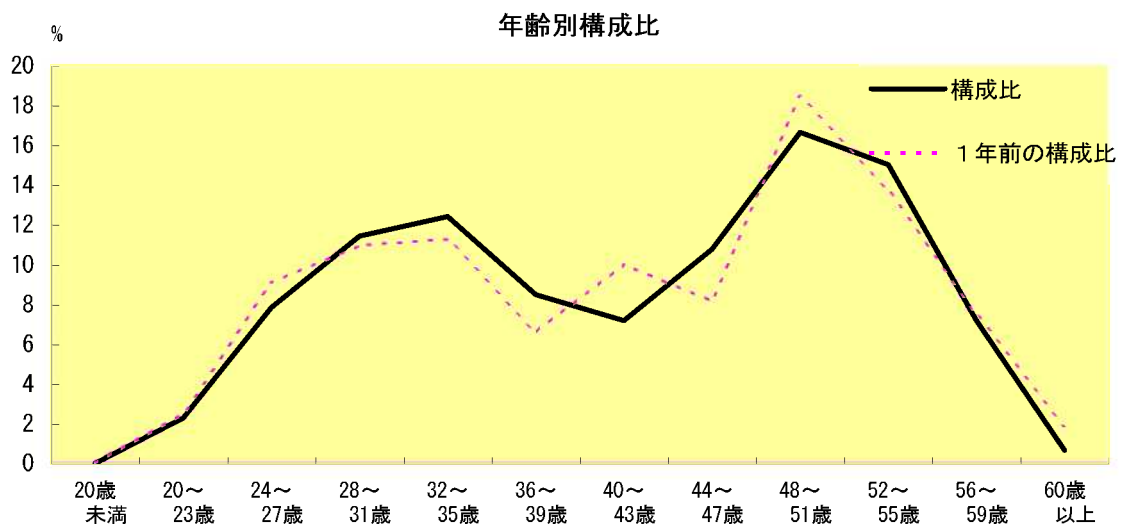
(1) 部門別職員数の状況と主な増減理由

(各年4月1日現在)

部 門	区 分		職 員 数		対前年 増減数	主 な 増 減 理 由
			平成19年	平成18年		
普通会計部門	一般行政部門	議 会	3	3	0	
		総 務	56	59	▲ 3	事務分担当変更
		税 務	11	10	1	育児休業者補充
		労 働	2	2	0	
		農林水産	12	15	▲ 3	退職不補充等
		商 工	15	17	▲ 2	事務分担当変更
民 生		80	84	▲ 4	退職不補充	
衛 生		29	30	▲ 1	事務分担当変更	
土 木	18	20	▲ 2	事務分担当変更		
	計	226	240	▲ 14	<参考> 人口1万人当たり職員数 89.16 人 (類似団体の人口1万人当たり職員数 68.50 人)	
	教育部門	46	48	▲ 2	退職不補充	
	消防部門	-	-	-		
	小 計	272	288	▲ 16	<参考> 人口1万人当たり職員数 107.30 人 (類似団体の人口1万人当たり職員数 87.59 人)	
公営企業計業部等門	水 道	12	11	1	育児休業者補充	
	下 水 道	9	9	0		
	そ の 他	13	12	1	事務分担当変更	
	小 計	34	32	2		
合 計		306	320	▲ 14	<参考> 人口1万人当たり職員数 120.71 人	
		[326]	[326]	[0]		

- (注) 1 職員数は一般職に属する職員数です。
2 []内は、条例定数の合計です。

(2) 年齢別職員構成の状況 (H19年4月1日現在)



区 分	20歳未満	20歳～23歳	24歳～27歳	28歳～31歳	32歳～35歳	36歳～39歳	40歳～43歳	44歳～47歳	48歳～51歳	52歳～55歳	56歳～59歳	60歳以上	計
職員数	人	7人	24人	35人	38人	26人	22人	33人	51人	46人	22人	2人	306人

(3) 定員管理の数値目標及び進捗状況

① 平成17年4月1日～平成22年4月1日における定員管理の数値目標

平成17年4月1日 職員数	平成22年4月1日 職員数	純減数	純減率
334 人	287 人	-47 人	-14.1 %

(参考) 与謝野町における定員管理の数値目標 (数・率)

計画期間		数値目標
始 期	終 期	
平成18年3月1日	平成22年4月1日	287

② 定員管理の数値目標の年次別進捗状況 (実績) の概要

(各年4月1日現在)

部 門	区 分	H17年	H18年	H19年	年	H18年～H22年	(参考)
		計画始期	1年目	2年目	年 目	計	数値目標
一般行政	職員数	244	240	226		(50.0%)	208
	増 減		-4	-14		-18	-36
教 育	職員数	48	48	46		(100.0%)	46
	増 減		0	-2		-2	-2
消 防	職員数	-	-	-		-	-
	増 減		-	-		-	-
公営企業 等 会 計	職員数	42	32	34		(88.9%)	33
	増 減		-10	2		-8	-9
計	職員数	334	320	306		(59.6%)	287
	増 減		-14	-14		-28	-47

- (注) 1 計画期間は、平成17年～平成22年の5年間です。
 2 (%)内の数値は、数値目標に対する進捗率を示しています。
 3 増減は、各年の欄にあっては対前年比の職員増減数を、計の欄にあっては計画1年目以降現年までの職員増減数の累計を示しています。

7 公営企業職員の状況（与謝野町水道事業）

(1) 職員給与費の状況

① 決算

区分	総費用 A	純損益又は 実質収支	職員給与費 B	総費用に占める 職員給与費比率 B/A	(参考) H17年度の総費用に占 める職員給与費比率
H18年度	千円 167,250	千円 -11,147	千円 16,775	% 10.0	% 10.6

区分	職員数 A	給与費				一人当たり 給与費 B/A
		給料	職員手当	期末・勤勉手当	計 B	
H18年度	人 3	千円 10,707	千円 1,763	千円 4,305	千円 16,775	千円 5,592

(参考) 一般行政職の 一人当たり平均給与費
千円 5,462

- (注) 1 職員手当には退職手当を含んでいません。
2 職員数は、平成18年4月1日現在の人数です。

② 特記事項

与謝野町は、平成18年3月1日に新設合併したため、算出可能なものを公表しています。

(2) 職員の基本給、平均月収額及び平均年齢の状況（H19年4月1日現在）

区分	平均年齢	基本給	平均月収額
与謝野町水道事業	39.7 歳	326,333 円	465,968 円
団体平均	45.3 歳	375,666 円	572,943 円

- (注) 平均月収額には、期末・勤勉手当等を含みます。

(3) 職員の手当の状況

① 期末手当・勤勉手当

与謝野町水道事業	団体平均
1人当たり平均支給額（H18年度） 1,435 千円	1人当たり平均支給額（H18年度） 1,785 千円
(H18年度支給割合) 期末手当 3.0 月分 勤勉手当 1.45 月分 (1.6) 月分 (0.75) 月分	
(加算措置の状況) 職制上の段階、職務の級等による加算措置 ・役職加算 5%~13%	

- (注) 1 ()内は、再任用職員に係る支給割合です。

② 退職手当（H19年4月1日現在）

与謝野町水道事業	団体平均
(支給率) 自己都合 勸奨・定年	
勤続20年 21.00 月分 27.30 月分	
勤続25年 33.75 月分 42.12 月分	
勤続35年 47.50 月分 59.28 月分	
最高限度額 59.28 月分 59.28 月分	
その他の加算措置 ・定年前早期退職特例措置 (2~20%加算)	
1人当たり平均支給額 - 千円 - 千円	1人当たり平均支給額 16,217 千円

- (注) 退職手当の1人当たり平均支給額は、平成18年度に退職した職員に支給された平均額です。

③ 地域手当（与謝野町は支給対象地域に該当しません）
（H19年4月1日現在）

支 給 実 績 (H18年度決算)		-		千円
支給職員1人当たり平均支給年額 (H18年度決算)		-		円
支給対象地域	支給率	支給対象職員数	一般行政職の制度（支給率）	
-	- %	- 人	-	

（H22年度の制度完成時）

支給対象地域	支給率	一般行政職の制度（支給率）
-	- %	- %

（注） 国の制度では、平成22年度での完成を目指して、平成18年度から支給率を段階的に引き上げることとしています

④ 特殊勤務手当（H19年4月1日現在）

支 給 実 績 (H18年度決算)		-		千円
支給職員1人当たり平均支給年額 (H18年度決算)		-		円
職員全体に占める手当支給職員の割合 (H18年度)		-		%
手当の種類（手当数）		0		
手当の名称	主な支給対象職員	主な支給対象業務	左記職員に対する支給単価	
-	-	-	-	

⑤ 時間外勤務手当

支 給 実 績 (H18年度決算)	407 千円
職員1人当たり平均支給年額 (H18年度決算)	203 千円
支 給 実 績 (H17年度決算)	314 千円
職員1人当たり平均支給年額 (H17年度決算)	157 千円

（注） 1 平成17年度度支給実績は、旧町での手当制度に相違があるため、休日勤務手当を含めた額を掲載しています。
2 平成18年度度支給実績には、休日勤務手当を含めない額を掲載しています。

⑥ その他の手当（H19年4月1日現在）

手 当 名	内容及び支給単価	一般行政職 の制度との 異同	一般行政職 の制度と異 なる内容	支給実績 (H18年度決算)	支給職員1人当たり 平均支給年額 (H18年度決算)
扶 養 手 当	一 般 行 政 職 の 制 度 と 同 じ			456 千円	228,000 円
住 居 手 当				294 千円	294,000 円
通 勤 手 当				84 千円	41,850 円
単身赴任手当				0 千円	0 円
休日勤務手当				0 千円	0 円
夜間勤務手当				0 千円	0 円
宿日直手当				0 千円	0 円
管理職手当				479 千円	479,100 円
管理職員特別 勤 務 手 当				0 千円	0 円

(4) 定員管理の数値目標及び進捗状況

6(3)①②の定員管理の数値目標及び進捗状況に含まれています。