

与謝野町の給与・定員管理等について

1 総 括

(1) 人件費の状況（普通会計決算）

| 区 分 | 住民基本台帳人口 (17年度末) | 歳 出 額 A | 実質収支 | 人 件 費 B | 人件費率 B/A | (参考) 16年度の人件費率 |
|-------|---------------------|------------------|--------------|-----------------|-------------|-------------------|
| H17年度 | 人 25,583 | 千円 12,146,019 | 千円 25,188 | 千円 2,469,109 | % 20.3 | % 21.1 |

(2) 職員給与費の状況（普通会計決算）

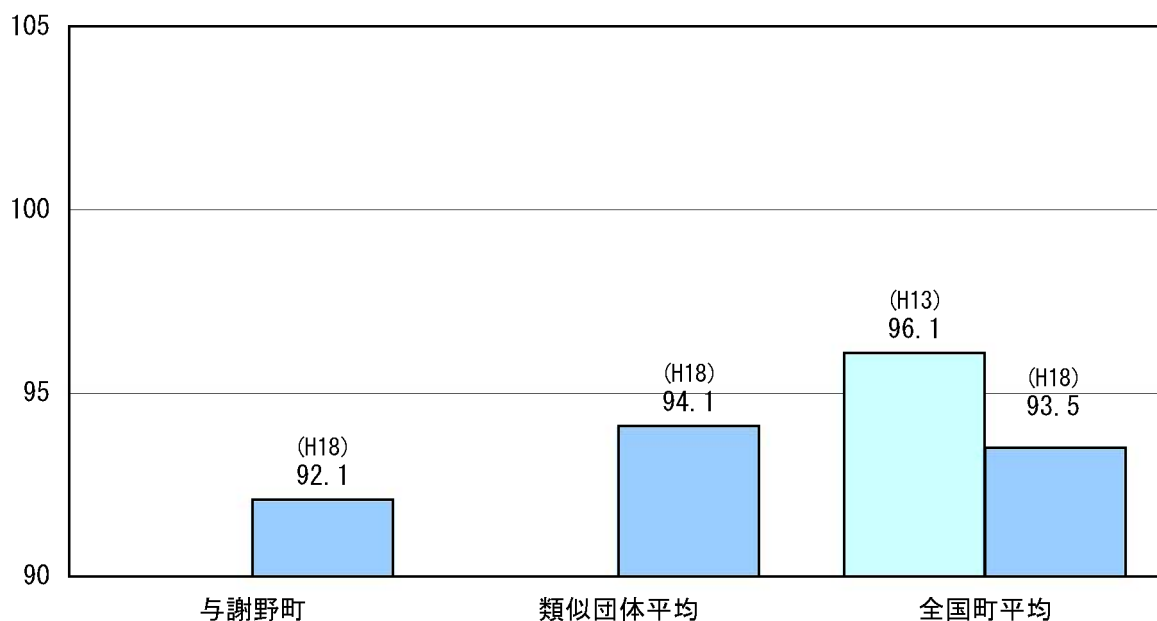
| 区 分 | 職員数 A | 給 与 費 | | | | 一人当たり 給与費 B/A | (参考) 類似団体平均 一人当たり給与費 |
|-------|----------|-----------------|---------------|---------------|-----------------|------------------|-------------------------|
| | | 給 料 | 職員手当 | 期末・勤勉手当 | 計 B | | |
| H17年度 | 人 308 | 千円 1,181,639 | 千円 147,607 | 千円 436,631 | 千円 1,765,876 | 千円 5,733 | 千円 6,089 |

- (注) 1 職員手当には退職手当を含んでいません。
2 職員数は、平成17年4月1日現在の人数です。

(3) 特記事項

与謝野町は、平成18年3月1日に加悦町・岩滝町・野田川町の3町が合併し生まれました。
そのため平成17年度以前の内容については、基本的には非掲載とし、一部上記の旧3町及び合併により統合した一部事務組合（環境衛生・学校給食・火葬場）の合計数値等を仮掲載しておりますのでご了承ください。

(4) ラスパイレス指数の状況（各年4月1日現在）



- (注) 1 ラスパイレス指数とは、国家公務員の給与水準を100とした場合の地方公務員の給与水準を示す指数です。
2 類似団体平均とは、人口規模、産業構造が類似している団体のラスパイレス指数を単純平均したものです。
3 平成13年については、合併以前のため非掲載としています。（同様に類似団体平均も非掲載としています。）

2 職員の平均給与月額、初任給等の状況

(1) 職員の平均年齢、平均給料月額及び平均給与月額の状況（H18年4月1日現在）

① 一般行政職

| 区 分 | 平均年齢 | 平均給料月額 | 平均給与月額 | 平均給与月額 (国ベース) |
|-------|--------|-----------|-----------|------------------|
| 与謝野町 | 41.1 歳 | 311,969 円 | 400,046 円 | 335,317 円 |
| 京 都 府 | 43.9 歳 | 369,137 円 | 468,908 円 | 428,021 円 |
| 国 | 40.4 歳 | 328,477 円 | - | 381,212 円 |
| 類似団体 | 43.1 歳 | 335,520 円 | 388,165 円 | 367,542 円 |

② 技能労務職

| 区 分 | 平均年齢 | 平均給料月額 | 平均給与月額 | 平均給与月額 (国ベース) |
|----------|--------|-----------|-----------|------------------|
| 与 謝 野 町 | 49.4 歳 | 272,364 円 | 289,392 円 | 282,552 円 |
| うち 用務員 | 54.9 歳 | 288,300 円 | 296,281 円 | 294,300 円 |
| うち 清掃職員 | 55.0 歳 | 284,500 円 | 320,080 円 | 301,440 円 |
| うち 学校給食員 | 47.6 歳 | 271,200 円 | 283,400 円 | 283,400 円 |
| 京 都 府 | 50.1 歳 | 377,558 円 | 442,892 円 | 426,549 円 |
| 国 | 48.4 歳 | 286,500 円 | - | 318,595 円 |
| 類 似 団 体 | 49.1 歳 | 282,604 円 | 303,658 円 | 297,092 円 |
| 民間事業者平均 | 歳 | - | 円 | - |

③ 教育職（幼稚園教諭）

| 区 分 | 平均年齢 | 平均給料月額 | 平均給与月額 |
|-------|--------|-----------|-----------|
| 与謝野町 | 43.1 歳 | 314,333 円 | 328,559 円 |
| 京 都 府 | 44.4 歳 | 400,668 円 | 471,063 円 |
| 類似団体 | 43.6 歳 | 336,508 円 | 362,512 円 |

- (注) 1 「平均給料月額」とは、平成18年4月1日現在における各職種ごとの職員の基本給の平均です。
 2 「平均給与月額」とは、給料月額と毎月支払われる扶養手当、地域手当、住居手当、時間外勤務手当などのすべての諸手当の額を合計したものであり、地方公務員給与実態調査において明らかにされているものです。
 また、「平均給与月額（国ベース）」は、国家公務員の平均給与月額には時間外勤務手当、特殊勤務手当等の手当が含まれていないことから、比較のため国家公務員と同じベースで再計算したものです。

(2) 職員の初任給の状況（H18年4月1日現在）

| 区 分 | 与謝野町 | 京都府 | 国 |
|-------|-------|-----------|-----------|
| 一般行政職 | 大 学 卒 | 170,200 円 | 176,800 円 |
| | 高 校 卒 | 138,400 円 | 142,800 円 |
| 技能労務職 | 高 校 卒 | 135,600 円 | 140,600 円 |
| | 中 学 卒 | 123,900 円 | 131,800 円 |
| 教 育 職 | 大 学 卒 | 170,200 円 | 197,400 円 |
| | 高 校 卒 | - | - |

(3) 職員の経験年数別・学歴別平均給料月額状況 (H18年4月1日現在)

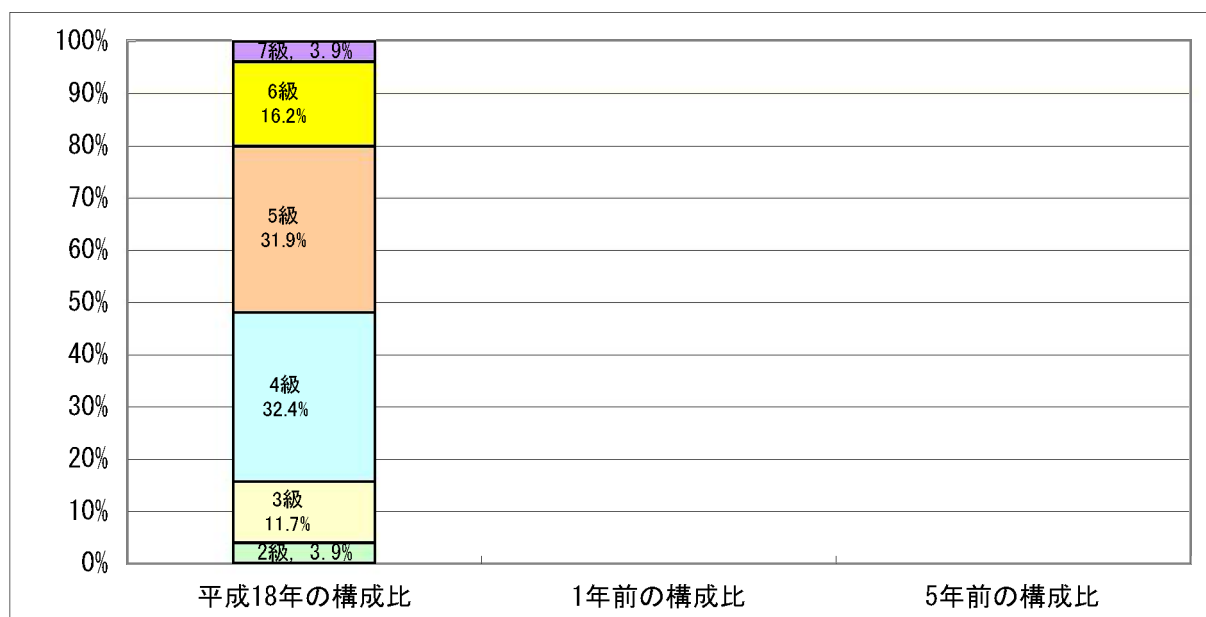
| 区分 | 学歴 | 経験年数 10年 | 経験年数 15年 | 経験年数 20年 |
|-------|-----|-----------|-----------|-----------|
| 一般行政職 | 大学卒 | 263,460 円 | 300,400 円 | 342,000 円 |
| | 高校卒 | 233,900 円 | 284,900 円 | 307,700 円 |
| 技能労務職 | 高校卒 | 208,800 円 | 236,900 円 | 265,633 円 |
| | 中学卒 | 該当なし | 該当なし | 該当なし |
| 教育職 | 大学卒 | 251,700 円 | 該当なし | 該当なし |
| | 高校卒 | 該当なし | 該当なし | 該当なし |

3 一般行政職の級別職員数等の状況

(1) 一般行政職の級別職員数の状況 (H18年4月1日現在)

| 区分 | 標準的な職務内容 | 職員数 | 構成比 |
|-----|---|------|--------|
| 1 級 | 定型的又は補助的な業務を行う職務。 | 0 人 | 0.0 % |
| 2 級 | やや高い程度の知識、技術又は経験を必要とする業務を行う職務。 | 7 人 | 3.9 % |
| 3 級 | 高度の知識、技術又は経験を必要とする業務を行う職務。 | 21 人 | 11.7 % |
| 4 級 | 係長、主査、主任の職務。及び前号の職務に相当し、又はこれらに準ずる職務。 | 58 人 | 32.4 % |
| 5 級 | 課長補佐、係長の職務。及び前号の職務に相当し、又はこれらに準ずる職務。 | 57 人 | 31.9 % |
| 6 級 | 課長、室長、局長、主幹、所(園・場)長及び次長の職務。及び前号の職務に相当し、又はこれらに準ずる職務。 | 29 人 | 16.2 % |
| 7 級 | 参事の職務。及び前号の職務に相当し、又はこれらに準ずる職務。 | 7 人 | 3.9 % |

- (注) 1 与謝野町の給与条例に基づく給料表の級区分による職員数です。
 2 標準的な職務内容とは、それぞれの級に該当する代表的な職務です。



- (注) 1年前及び5年前の構成比については、合併以前のため非掲載としています。

(2) 昇給期間短縮の状況

| 区 分 | | 全 職 種 |
|-------|-------------------------------------|----------|
| H17年度 | 職 員 数 A | 人 323 |
| | 普通昇給期間（12～24月）を 短縮して昇給した職員数 B | 人 0 |
| | 比 率 B/A | % 0.0 |
| H16年度 | 職 員 数 A | 人 - |
| | 普通昇給期間（12～24月）を 短縮して昇給した職員数 B | 人 - |
| | 比 率 B/A | % - |

(注) 平成16年度については、合併以前のため非掲載としています。

4 職員の手当の状況

(1) 期末手当・勤勉手当

| 与 謝 野 町 | 京 都 府 | 国 |
|--|--|--|
| 1人当たり平均支給額 (H17年度) 1,364 千円 | 1人当たり平均支給額 (H17年度) 1,948 千円 | - |
| (H18年度支給割合) 期末手当 3.0 月分 勤勉手当 1.45 月分 (1.6) 月分 (0.75) 月分 | (H17年度支給割合) 期末手当 3.0 月分 勤勉手当 1.45 月分 (1.6) 月分 (0.75) 月分 | (H17年度支給割合) 期末手当 3.0 月分 勤勉手当 1.45 月分 (1.6) 月分 (0.75) 月分 |
| (加算措置の状況) 職制上の段階、職務の級等による加算措置 ・役職加算 5%～13% | (加算措置の状況) ・役職加算 5%～20% ・管理職加算 10%・20% | (加算措置の状況) ・役職加算 5%～20% ・管理職加算 10%～25% |

(注) 1 ()内は、再任用職員に係る支給割合です。
2 期末手当支給割合について、平成17年度は旧町における支給であり、各町毎に相違があるため、平成18年度支給割合を掲載しています。

(2) 退職手当 (H18年4月1日現在)

| 与 謝 野 町 | 国 |
|------------------------------------|------------------------------------|
| (支給率) 自己都合 勸奨・定年 | (支給率) 自己都合 勸奨・定年 |
| 勤続20年 21.00 月分 27.30 月分 | 勤続20年 23.50 月分 30.55 月分 |
| 勤続25年 33.75 月分 42.12 月分 | 勤続25年 33.50 月分 41.34 月分 |
| 勤続35年 47.50 月分 59.28 月分 | 勤続35年 47.50 月分 59.28 月分 |
| 最高限度額 59.28 月分 59.28 月分 | 最高限度額 59.28 月分 59.28 月分 |
| その他の加算措置 ・定年前早期退職特例措置 (2～20%加算) | その他の加算措置 ・定年前早期退職特例措置 (2～20%加算) |
| 1人当たり平均支給額 6,204 千円 22,046 千円 | |

(注) 退職手当の1人当たり平均支給額は、平成17年度に退職した職員に支給された平均額です。

(3) 地域手当（与謝野町は支給対象地域に該当しません）

（18年4月1日現在）

| | | | |
|-----------------|-----------|---------|-----------|
| 支 給 実 績 | (H17年度決算) | - | 千円 |
| 支給職員1人当たり平均支給年額 | (H17年度決算) | - | 円 |
| 支給対象地域 | 支給率 | 支給対象職員数 | 国の制度（支給率） |
| - | - % | - 人 | 0 % |

（22年度の制度完成時）

| | | |
|--------|-----|-----------|
| 支給対象地域 | 支給率 | 国の制度（支給率） |
| - | - % | 0 % |

（注） 国の制度では、平成22年度での完成を目指して、平成18年度から支給率を段階的に引き上げることとしています。

(4) 特殊勤務手当（H18年4月1日現在）

| | | | |
|-------------------|-----------|-------------|---------------------|
| 支 給 実 績 | (H17年度決算) | 4,668 | 千円 |
| 支給職員1人当たり平均支給年額 | (H17年度決算) | 106,089 | 円 |
| 職員全体に占める手当支給職員の割合 | (H17年度) | 13.8 | % |
| 手当の種類（手当数） | 4種類 | | |
| 手当の名称 | 主な支給対象職員 | 主な支給対象業務 | 左記職員に対する支給単価 |
| 医療業務従事手当 | 診療所医師 | X線照射業務 | 月額：30,000円 |
| | 診療所職員 | | 月額：2,000円 |
| | 診療書医師 | 往診従事業務 | 月額（往診基本点数による額の3/10） |
| | 診療所職員 | 看護・薬剤業務 | 月額：1,500円 |
| し尿処理業務従事手当 | 衛生プラント職員 | し尿処理事務 | 月額：6,000円 |
| | | し尿処理施設内での作業 | 月額：12,000円 |
| | | し尿収集作業・運転 | 月額：18,000円 |
| | | し尿収集作業 | 月額：17,000円 |
| | | 収集作業・手数料徴収 | 月額：2,000円 |
| 動物死骸等処理作業従事手当 | 従事職員 | 動物の死骸等の処理作業 | 1回につき500円 |
| 火葬場業務従事手当 | 火葬場職員 | 火葬場事務 | 月額：6,000円 |
| | | 火葬作業 | 月額：20,000円 |

（注） 1 平成17年度支給実績は、旧町並びに一部事務組合の決算数値の単純合計値を掲載しています。
 2 支給職員1人当たり平均支給年額及び職員全体に占める手当支給職員の割合は、合併により特殊勤務手当の見直しや支給対象職員の変更が生じているため参考数値として掲載しています。

(5) 時間外勤務手当

| | | | |
|---------------|-----------|--------|----|
| 支 給 実 績 | (H17年度決算) | 63,576 | 千円 |
| 職員1人当たり平均支給年額 | (H17年度決算) | 199 | 千円 |
| 支 給 実 績 | (H16年度決算) | - | 千円 |
| 職員1人当たり平均支給年額 | (H16年度決算) | - | 千円 |

（注） 1 平成17年度支給実績は、旧町並びに一部事務組合の決算数値の単純合計値を掲載しています。
 2 旧町での手当制度に相違があるため、休日勤務手当を含めた額を掲載しています。

(6) その他の手当 (H18年4月1日現在)

| 手 当 名 | 内容及び支給単価 | 国の制度との異同 | 国の制度と異なる内容 | 支給実績 (H17年度決算) | 支給職員1人当たり 平均支給年額 (H17年度決算) |
|-------------------|--|----------|--------------------|-------------------|----------------------------------|
| 扶 養 手 当 | 1 配偶者 13,000円 2 配偶者以外の扶養親族 a 2人まで 6,000円 扶養親族でない配偶者が ある場合 うち1人のみ 6,500円 配偶者がいない場合 うち1人のみ 11,000円 b a以外 1人 5,000円 3 満16歳になる年度の4月 から満22歳になる年度の 3月までの間にある子 1人につき 5,000円加算 | 同じ | - | 32,557 千円 | 193,794 円 |
| 住 居 手 当 | 1 借家居住者 月額12,000円以上の家 賃を支払っている場合 家賃額に応じ支給 1,000円～27,000円 2 自宅居住者 2,500円 (新築・購入後5年以内) | 同じ | - | 8,720 千円 | 189,574 円 |
| 通 勤 手 当 | 1 交通機関利用者 通勤に要する運賃等の 相当額 月額55,000円以内 2 自動車等使用者 片道2km以上の通勤者 に通勤距離に応じ支給 月額2,000円 ～24,500円 | 同じ | - | 10,781 千円 | 60,911 円 |
| 単身赴任手当 | 異動等に伴い住居を移転 し、やむを得ず配偶者と 別居し単身で生活するこ ととなった職員 基礎額 23,000円 加算額 6,000円 ～45,000円 | 同じ | - | 0 千円 | 0 円 |
| 休日勤務手当 | 祝日・年末年始の休日に 正規の勤務時間中に勤務 した職員に対し、勤務1時 間当たり給与額の100分の 135支給 | 同じ | - | - 千円 | - 円 |
| 夜間勤務手当 | 正規の勤務時間として深夜 (午後10時～翌午前5 時)に勤務した職員に対 し、勤務1間当たり給与 額の100分の125支給 | 同じ | - | - 千円 | - 円 |
| 宿日直手当 | 通常の日直 4,200円 5時間未満の場合2分の1 | 同じ | - | 2,294 千円 | 3,556 円 |
| 管 理 職 手 当 | 管理又は監督の地位にあ る職員に対し、給与月額 の100分の25以内支給 | 同じ | - | 18,771 千円 | 360,973 円 |
| 管理職員特別 勤 務 手 当 | 管理職手当支給職員が臨 時又は緊急の必要により 週休美等に勤務した場合 2時間未満 2,000円 4時間未満 4,000円 6時間超 6,000円 | 異なる | 支給区分 支給額の 相違 | 638 千円 | 12,269 円 |

(注) 1 平成17年度支給実績は、旧町並びに一部事務組合の決算数値の単純合計値を掲載しています。
2 旧町での手当制度の相違により、休日勤務手当を時間外勤務手当に含めているため非掲載としています。

5 特別職の報酬等の状況 (H18年4月1日現在)

| 区 分 | | 給 料 月 額 等 | | |
|------------------|-----------|--------------------|---------------------|-----------|
| 給 料 | 市 区 町 村 長 | 714,000 円 | (参考) 類似団体における最高/最低額 | |
| | () | (- 円) | 931,000 円/ | 514,000 円 |
| | 助 役 | 583,000 円 | 768,000 円/ | 461,000 円 |
| | () | (- 円) | | |
| 報 酬 | 収 入 役 | 546,000 円 | 650,000 円/ | 425,000 円 |
| | () | (円) | | |
| | 議 長 | 310,000 円 | 452,000 円/ | 271,000 円 |
| | () | (- 円) | | |
| 期 末 手 当 | 副 議 長 | 280,000 円 | 372,000 円/ | 213,300 円 |
| | () | (- 円) | | |
| | 議 員 | 250,000 円 | 340,000 円/ | 192,600 円 |
| | () | (- 円) | | |
| 退 職 手 当 | 市 区 町 村 長 | (H18年度支給割合) | | |
| | 助 役 | 年間 3.35 月分 | | |
| | 収 入 役 | (H18年度支給割合) | | |
| | () | 年間 3.35 月分 | | |
| 備 考 | 議 長 | (算定方式) | (1期の手当額) | (支給時期) |
| | 副 議 長 | 給料月額×在職年数×100分の530 | 15,136,800 円 | 任期ごと |
| | 議 員 | 給料月額×在職年数×100分の315 | 7,345,800 円 | 任期ごと |
| | 議 員 | 給料月額×在職年数×100分の270 | 5,896,800 円 | 任期ごと |

- (注) 1 給料及び報酬の()内は、減額措置を行う前の金額です。
 2 退職手当の「1期の手当額」は、4月1日現在の給料月額及び支給率に基づき、1期(4年=48月)勤めた場合における退職手当の見込額です。
 3 期末手当支給割合について、平成17年度は旧町において支給しており、各町毎に支給率が異なるため、新町における平成18年度支給割合を掲載しています。

6 職員数の状況

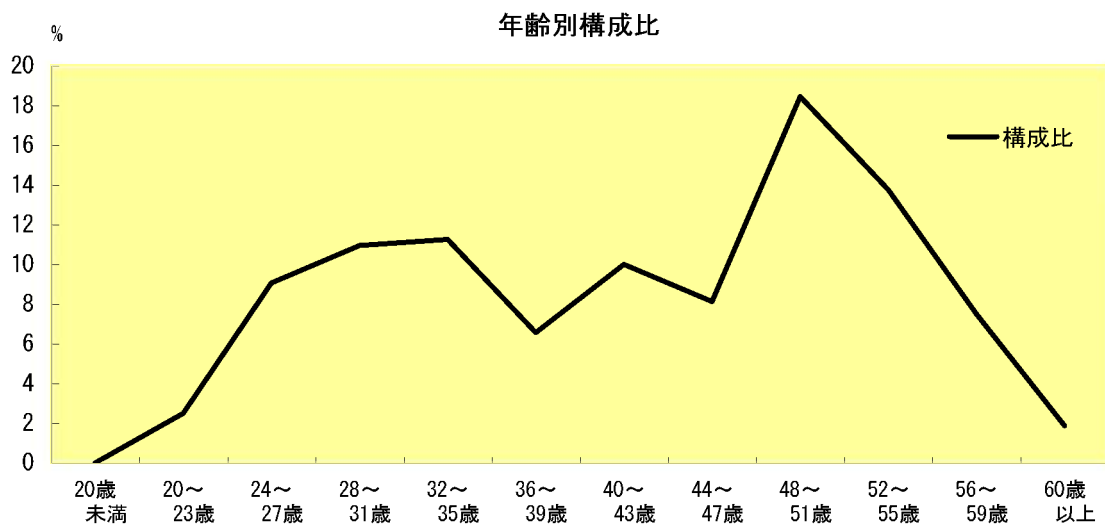
(1) 部門別職員数の状況と主な増減理由

(各年4月1日現在)

| 部門 | 区分 | 職員数 | | 対前年増減数 | 主な増減理由 | |
|-----------|--------|--------|--------|--------|---|-------------------|
| | | 平成18年 | 平成17年 | | | |
| 普通会計部門 | 一般行政部門 | 議会 | 3 | 5 | ▲ 2 | 平成18年3月1日の合併に伴う増減 |
| | | 総務 | 59 | 63 | ▲ 4 | |
| | | 税務 | 10 | 11 | ▲ 1 | |
| | | 労働 | 2 | 0 | 2 | |
| | | 農林水産 | 15 | 15 | 0 | |
| | | 商工 | 17 | 16 | 1 | |
| 民生 | | 84 | 82 | 2 | | |
| 衛生 | | 30 | 33 | ▲ 3 | | |
| 土木 | 20 | 19 | 1 | | | |
| | 計 | 240 | 244 | ▲ 4 | <参考> 人口1,000人当たり職員数 9.38人 (類似団体の人口1,000人当たり職員 6.63人) | |
| | 教育部門 | 48 | 48 | 0 | 平成18年3月1日の合併に伴う増減 | |
| | 消防部門 | 0 | 0 | 0 | 平成18年3月1日の合併に伴う増減 | |
| | 小計 | 288 | 292 | ▲ 4 | <参考> 人口1,000人当たり職員数 11.26人 (類似団体の人口1,000人当たり職員 8.61人) | |
| 公営企業計業部等門 | 水道 | 11 | 14 | ▲ 3 | 平成18年3月1日の合併に伴う増減 | |
| | 下水道 | 9 | 9 | 0 | | |
| | その他 | 12 | 19 | ▲ 7 | | |
| | 小計 | 32 | 42 | ▲ 10 | | |
| 合計 | | 320 | 334 | ▲ 14 | <参考> 人口1,000人当たり職員数 12.51人 | |
| | | [326] | [350] | [▲ 24] | | |

- (注) 1 職員数は一般職に属する職員数です。
 2 []内は、条例定数の合計です。
 3 平成17年4月1日の数値は、旧町(加悦・岩滝・野田川)及び一部事務組合(環境衛生・学校給食・火葬場)の合計です。

(2) 年齢別職員構成の状況 (H18年4月1日現在)



| 区分 | 20歳未満 | 20歳～23歳 | 24歳～27歳 | 28歳～31歳 | 32歳～35歳 | 36歳～39歳 | 40歳～43歳 | 44歳～47歳 | 48歳～51歳 | 52歳～55歳 | 56歳～59歳 | 60歳以上 | 計 |
|-----|-------|---------|---------|---------|---------|---------|---------|---------|---------|---------|---------|-------|------|
| 職員数 | 人 | 8人 | 29人 | 35人 | 36人 | 21人 | 32人 | 26人 | 59人 | 44人 | 24人 | 6人 | 320人 |

(3) 定員管理の数値目標及び進捗状況

① 平成17年4月1日～平成22年4月1日における定員管理の数値目標

| 平成17年4月1日 職員数 | 平成22年4月1日 職員数 | 純減数 | 純減率 |
|----------------------|------------------|-----|-----|
| 人 | 人 | 人 | % |
| 現在、策定中のため、後日掲載いたします。 | | | |

(参考) 与謝野町における定員管理の数値目標 (数・率)

| 計画期間 | | 数値目標 |
|----------------------|-----|------|
| 始 期 | 終 期 | |
| 現在、策定中のため、後日掲載いたします。 | | |

② 定員管理の数値目標の年次別進捗状況 (実績) の概要

(各年4月1日現在)

| 部 門 | 区 分 | 17年 | 18年 | 年 | 年 | 年～年 | (参考) 数値目標 |
|---------------|-----|----------------------|-----|-----|-----|------|--------------|
| | | 計画始期 | 1年目 | 年 目 | 年 目 | 計 | |
| 一般行政 | 職員数 | | | | | — | |
| | 増 減 | | | | | (%) | |
| 教 育 | 職員数 | | | | | — | |
| | 増 減 | | | | | (%) | |
| 消 防 | 職員数 | 現在、策定中のため、後日掲載いたします。 | | | | | |
| | 増 減 | | | | | (%) | |
| 公営企業 等 会 計 | 職員数 | | | | | — | |
| | 増 減 | | | | | (%) | |
| 計 | 職員数 | | | | | — | |
| | 増 減 | | | | | (%) | |

- (注) 1 計画期間は、平成17年～平成22年の5年間です。
 2 (%)内の数値は、数値目標に対する進捗率を示しています。
 3 増減は、各年の欄にあっては対前年比の職員増減数を、計の欄にあっては計画1年目以降現年までの職員増減数の累計を示しています。

7 公営企業職員の状況（与謝野町水道事業）

(1) 職員給与費の状況

① 決算

| 区分 | 総費用 A | 純損益又は 実質収支 | 職員給与費 B | 総費用に占める 職員給与費比率 B/A | (参考) H16年度の総費用に占 める職員給与費比率 |
|-------|---------------|---------------|--------------|---------------------------|----------------------------------|
| H17年度 | 千円 169,753 | 千円 13,651 | 千円 18,001 | % 10.6 | % - |

| 区分 | 職員数 A | 給与費 | | | | 一人当たり 給与費 B/A | (参考) 一般行政職の 一人当たり平均給与費 |
|-------|----------|--------------|-------------|-------------|--------------|------------------|---------------------------|
| | | 給料 | 職員手当 | 期末・勤勉手当 | 計 B | | |
| H17年度 | 人 3 | 千円 12,335 | 千円 1,143 | 千円 4,524 | 千円 18,001 | 千円 6,000 | 千円 5,733 |

- (注) 1 職員手当には退職手当を含んでいません。
2 職員数は、平成17年4月1日現在の人数です。

② 特記事項

与謝野町は、平成18年3月1日に新設合併したため、算出可能なものを公表しています。

(2) 職員の基本給、平均月収額及び平均年齢の状況（H18年4月1日現在）

| 区分 | 平均年齢 | 基本給 | 平均月収額 |
|----------|--------|-----------|-----------|
| 与謝野町水道事業 | 38.0 歳 | 313,667 円 | 479,778 円 |
| 与謝野町平均 | 42.5 歳 | 322,100 円 | 468,159 円 |
| 事業者 | - 歳 | - | - 円 |

- (注) 平均月収額には、期末・勤勉手当等を含みます。

(3) 職員の手当の状況

① 期末手当・勤勉手当

| 与謝野町水道事業 | 与謝野町（一般行政職） |
|-------------------------------|--|
| 1人当たり平均支給額（H17年度） 1,508 千円 | 1人当たり平均支給額（H17年度） 1,358 千円 |
| (H18年度支給割合) 右記の一般行政職と同じ | (H18年度支給割合) 期末手当 3.0 月分 勤勉手当 1.45 月分 (1.6) 月分 (0.75) 月分 |
| (加算措置の状況) 右記の一般行政職と同じ | (加算措置の状況) 職制上の段階、職務の級等による加算措置 ・役職加算 5%～13% |

- (注) 1 ()内は、再任用職員に係る支給割合です。
2 期末手当支給割合について、平成17年度は旧町における支給になるため、平成18年度支給割合を掲載しています。

② 退職手当（H18年4月1日現在）

| 与謝野町水道事業 | 与謝野町（一般行政職） |
|---------------------------------|--|
| (支給率) 自己都合 勸奨・定年 右記の一般行政職と同じ | (支給率) 自己都合 勸奨・定年 勤続20年 21.00 月分 27.30 月分 勤続25年 33.75 月分 42.12 月分 勤続35年 47.50 月分 59.28 月分 最高限度額 59.28 月分 59.28 月分 |
| その他の加算措置 右記の一般行政職と同じ | その他の加算措置 ・定年前早期退職特例措置 (2～20%加算) |
| 1人当たり平均支給額 - 千円 26,335 千円 | 1人当たり平均支給額 1,232 千円 25,673 千円 |

- (注) 退職手当の1人当たり平均支給額は、平成17年度に退職した職員に支給された平均額です。

③ 地域手当（与謝野町は支給対象地域に該当しません）
（H18年4月1日現在）

| | | | | |
|---------------------------|-----|---------|---------------|----|
| 支 給 実 績 (H17年度決算) | | - | | 千円 |
| 支給職員1人当たり平均支給年額 (H17年度決算) | | - | | 円 |
| 支給対象地域 | 支給率 | 支給対象職員数 | 一般行政職の制度（支給率） | |
| - | - % | - 人 | - | |

（H22年度の制度完成時）

| | | |
|--------|-----|---------------|
| 支給対象地域 | 支給率 | 一般行政職の制度（支給率） |
| - | - % | - % |

（注） 国の制度では、平成22年度での完成を目指して、平成18年度から支給率を段階的に引き上げることとしています。

④ 特殊勤務手当（H18年4月1日現在）

| | | | | |
|---------------------------|----------|----------|--------------|----|
| 支 給 実 績 (H17年度決算) | | - | | 千円 |
| 支給職員1人当たり平均支給年額 (H17年度決算) | | - | | 円 |
| 職員全体に占める手当支給職員の割合 (H17年度) | | - | | % |
| 手当の種類（手当数） | | 0 | | |
| 手当の名称 | 主な支給対象職員 | 主な支給対象業務 | 左記職員に対する支給単価 | |
| - | - | - | - | |

⑤ 時間外勤務手当

| | |
|-------------------------|--------|
| 支 給 実 績 (H17年度決算) | 314 千円 |
| 職員1人当たり平均支給年額 (H17年度決算) | 157 千円 |
| 支 給 実 績 (H16年度決算) | - 千円 |
| 職員1人当たり平均支給年額 (H16年度決算) | - 千円 |

（注） 休日勤務手当を含んだ額を掲載しています。

⑥ その他の手当（H18年4月1日現在）

| 手 当 名 | 内容及び支給単価 | 一般行政職の制度との異同 | 一般行政職の制度と異なる内容 | 支給実績 (H17年度決算) | 支給職員1人当たり平均支給年額 (H17年度決算) |
|------------|-----------------------|--------------|----------------|----------------|---------------------------|
| 扶 養 手 当 | 一 般 行 政 職 の 制 度 と 同 じ | | | 151 千円 | 150,500 円 |
| 住 居 手 当 | | | | 0 千円 | 0 円 |
| 通 勤 手 当 | | | | 2 千円 | 2,000 円 |
| 単身赴任手当 | | | | 0 千円 | 0 円 |
| 休日勤務手当 | | | | - 千円 | - 円 |
| 夜間勤務手当 | | | | - 千円 | - 円 |
| 宿日直手当 | | | | 0 千円 | 0 円 |
| 管理職手当 | | | | 511 千円 | 511,050 円 |
| 管理職員特別勤務手当 | | | | 12 千円 | 12,000 円 |

（注） 休日勤務手当を時間外勤務手当に含めているため、上記では非掲載としています。

(4) 定員管理の数値目標及び進捗状況

6(3)①②の定員管理の数値目標及び進捗状況に含まれています。