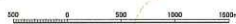
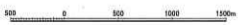
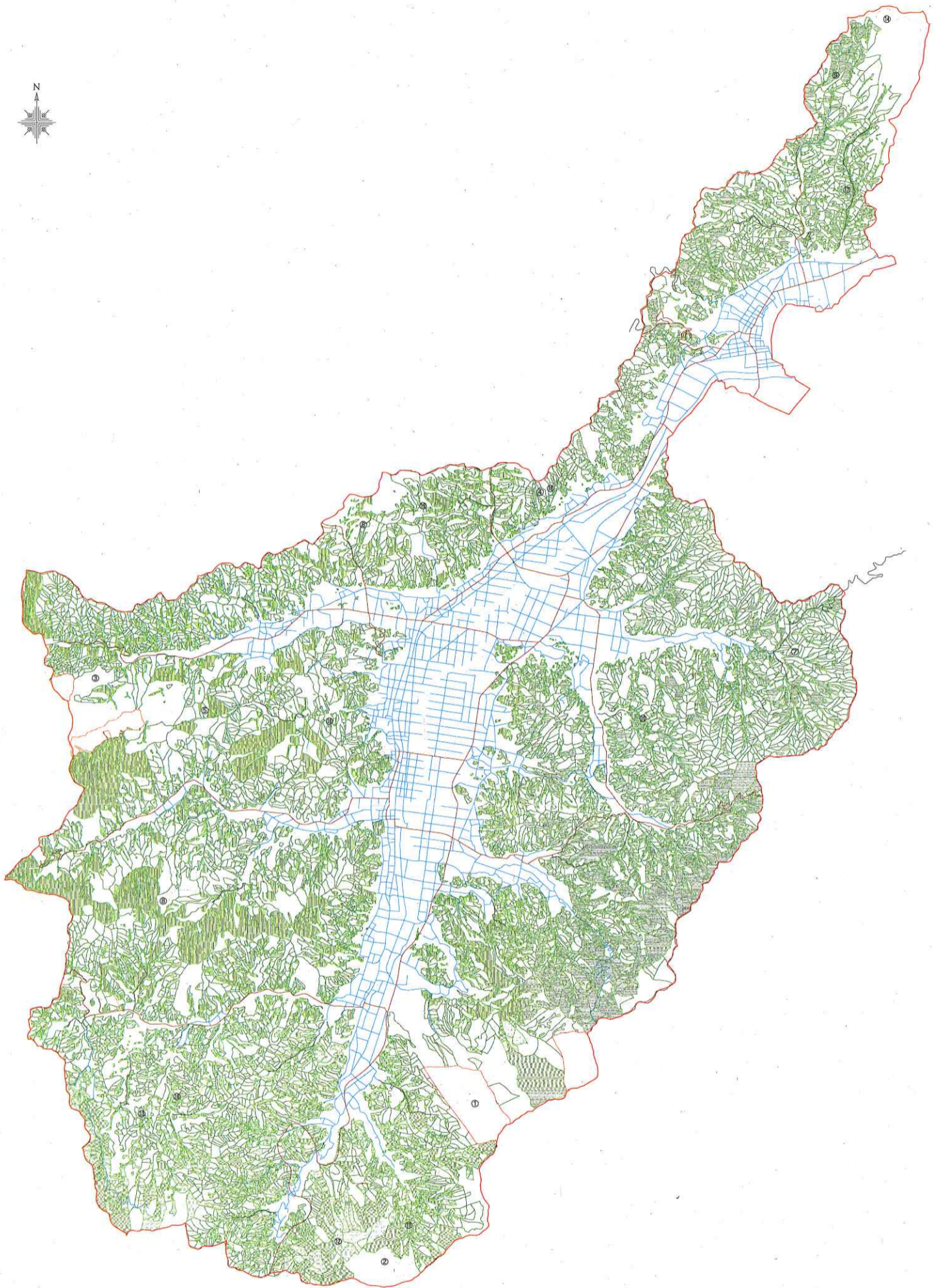


公益的機能別施業森林図

- 水源の涵養機能の維持増進を図る森林施業を推進すべき森林
- 土地に関する災害の防止機能及び土壌の保全の機能の維持増進を図る施業を推進すべき森林
- 保健文化機能の維持増進を図るための森林施業を推進すべき森林
- 木材生産機能の維持増進を図るための森林施業を推進すべき森林
- ▲ 市町村界
- ▲ 旧市町村界
- ▲ 国府道
- ▲ 市町村道
- ▲ 林道
- ▲ 林道開設予定線

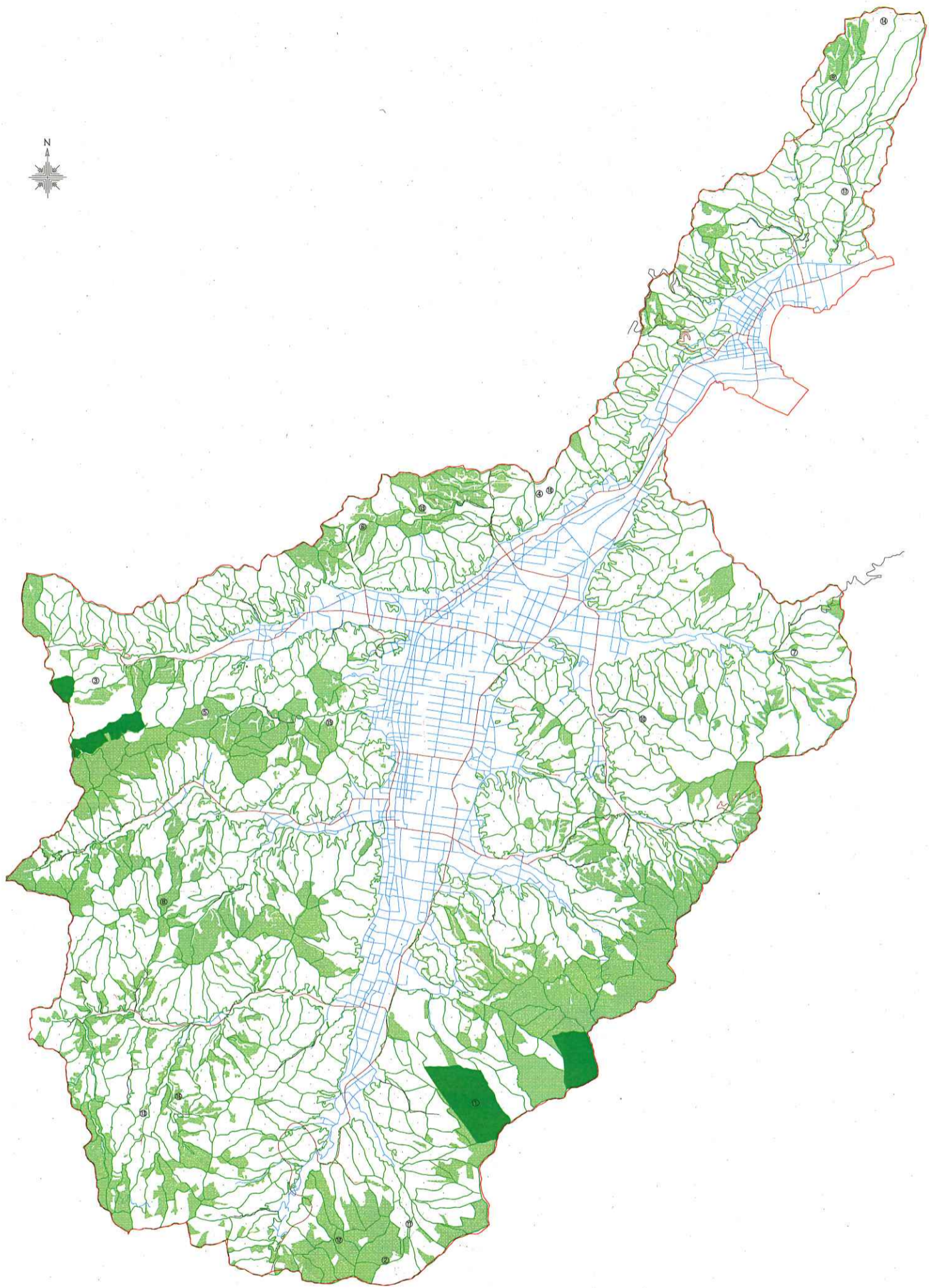
- ▲ 林業専用道
- ▲ 林業専用道開設予定線
- ▲ 林産物の生産(特用林産物)・流通・加工・販売施設の整備計画
- ▲ 森林の総合利用関係施設の整備計画















森林資源状況図

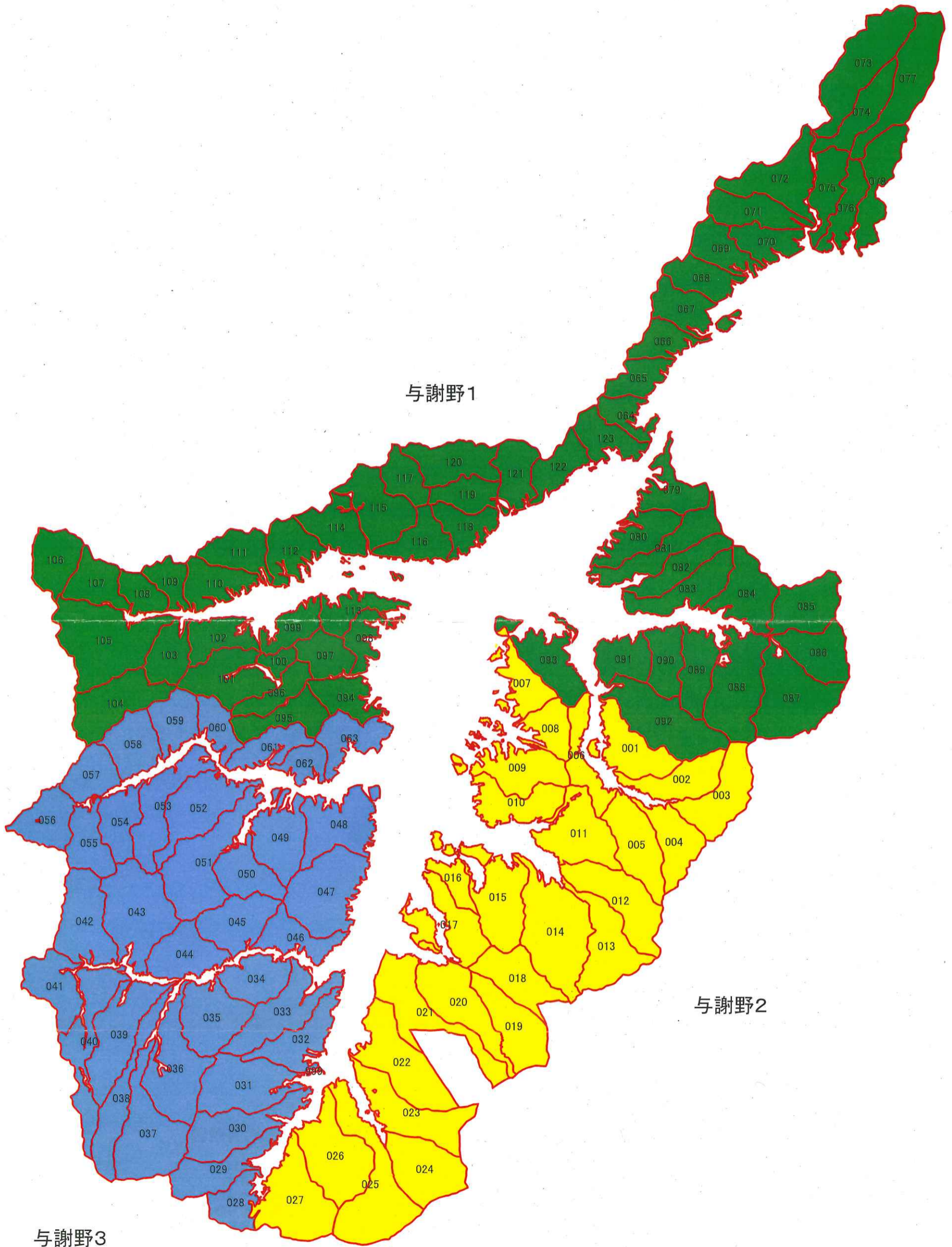
-  人工林
-  天然林
-  市町村界
-  旧市町村界
-  国府道
-  市町村道
-  林道
-  林道開設予定線
-  林業専用道
-  林業専用道開設予定線



土地利用図

-  国有林
 -  民有林
 -  民有林のうち公有林
 -  市町村界
 -  旧市町村界
 -  国府道
 -  市町村道
 -  林道
 -  林道開設予定線
 -  林業専用道
- 林業専用道開設予定線

森林法施行規則第33条の1号ロの規定に基づく区域



与謝野町鳥獣害防止森林区域

